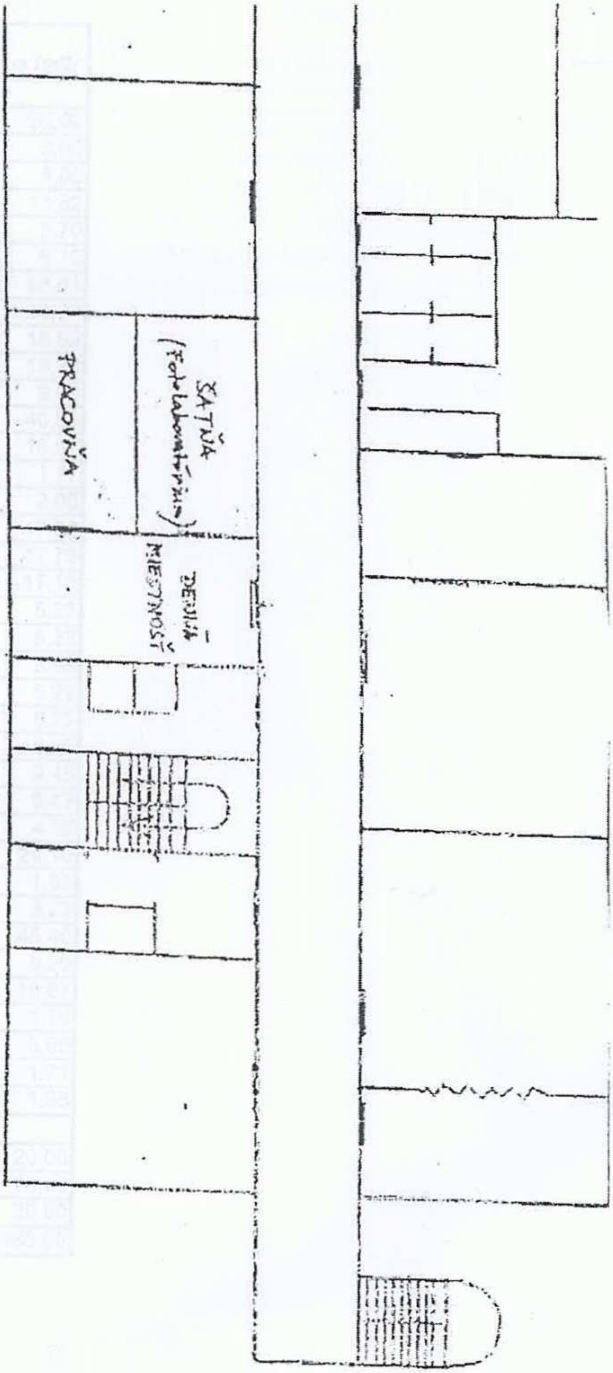


PATOLÓGIA
TUNER 41

J. BAČEK 2006 0000000000

Miestnosť v budúcej geologickej, výskumnej
 Ústavom pre dŕžavú geológiu a ťažbu ropy
 25.05.2017

Číslo miestnosti	Názov miestnosti
1	Pracovňa
2	Pracovňa
3	Pracovňa
4	Pracovňa
5	Pracovňa
6	Pracovňa
7	Pracovňa
8	Pracovňa
9	Pracovňa
10	Pracovňa
11	Pracovňa
12	Pracovňa
13	Pracovňa
14	Pracovňa
15	Pracovňa
16	Pracovňa
17	Pracovňa
18	Pracovňa
19	Pracovňa
20	Pracovňa
21	Pracovňa
22	Pracovňa
23	Pracovňa
24	Pracovňa
25	Pracovňa
26	Pracovňa
27	Pracovňa
28	Pracovňa
29	Pracovňa
30	Pracovňa
31	Pracovňa
32	Pracovňa
33	Pracovňa
34	Pracovňa
35	Pracovňa
36	Pracovňa
37	Pracovňa
38	Pracovňa
39	Pracovňa
40	Pracovňa
41	Pracovňa
42	Pracovňa
43	Pracovňa
44	Pracovňa
45	Pracovňa
46	Pracovňa
47	Pracovňa
48	Pracovňa
49	Pracovňa
50	Pracovňa
51	Pracovňa
52	Pracovňa
53	Pracovňa
54	Pracovňa
55	Pracovňa
56	Pracovňa
57	Pracovňa
58	Pracovňa
59	Pracovňa
60	Pracovňa
61	Pracovňa
62	Pracovňa
63	Pracovňa
64	Pracovňa
65	Pracovňa
66	Pracovňa
67	Pracovňa
68	Pracovňa
69	Pracovňa
70	Pracovňa
71	Pracovňa
72	Pracovňa
73	Pracovňa
74	Pracovňa
75	Pracovňa
76	Pracovňa
77	Pracovňa
78	Pracovňa
79	Pracovňa
80	Pracovňa
81	Pracovňa
82	Pracovňa
83	Pracovňa
84	Pracovňa
85	Pracovňa
86	Pracovňa
87	Pracovňa
88	Pracovňa
89	Pracovňa
90	Pracovňa
91	Pracovňa
92	Pracovňa
93	Pracovňa
94	Pracovňa
95	Pracovňa
96	Pracovňa
97	Pracovňa
98	Pracovňa
99	Pracovňa
100	Pracovňa



II. NADSEKNE PODLAŽIE
 10025

[Handwritten signature]

Výkonanie predbežnej kontroly v zmysle zákona č. 505/2001 Z.z.

**Miestnosti v budove patológia, využívané
Úradom pre dohľad nad zdrav.starostl. k
30.06.2013**

č.miestnosti podľa PD	Názov miestnosti	plocha /m2/
	Prízemie	
1	Miestnosť primára	26,62
2	Umyvárka	3,60
3	Saňa	5,00
4	Sekretariát	13,82
5	Čakáreň	5,70
6	Schodisko 1/2	6,10
11	Chodba	68,81
12	Pracovňa lekára	18,97
13	Vedúca laborantka	18,50
14	Histolog. Laboratórium	19,73
15	Umyvárka skla 1/2	9,20
16	Toxikolog. Laboratórium	40,55
17	Laborat. vyšetr.alkoholu	16,07
18	Upratovačka 1/2	1,77
20	WC,sprcha	2,00
21	Príprava pitevne	7,08
22	Pitevňa	47,79
23	Umyvárka lekárov	17,10
24	Klinici	5,22
25	Sanitárny prepust	5,22
26	Muži	3,98
28	Ženy	5,22
29	Sanitárny prepust	5,22
30	Pitevňa	45,95
31	Skład	9,45
34	Filter	9,43
36	Chladiareň zomr.	4,05
37	Skład	20,10
39	WC	1,95
40	Predsieň WC	3,23
41	Manipulácia 1/2	46,40
42	Chodba	5,50
43	Sanitári	16,97
44	Umyvárka	1,76
45	Sprcha	3,05
46	WC	1,71
47	Umyvárka	1,98
	1.poschodie	
bez čísla	Saňa	20,00
bez čísla	Pracovňa	20,00
bez čísla	Denná miestnosť	20,80
	Spolu	585,60

Vypracovala: Ing. Brončeková
č.t.0415110772

Súhlasí so skutkovým stavom
V Žiline 4.7.2013
MUDr. Lívia Jančiová
vedúci lekár SLaPA Pracoviska
V. Spányola
012 07 Žilina

- úrad pre a patologickoanatomickú
- dohľad nad pracoviskom
- zdravotnou V. Spányola
- starostlivosťou 012 07 Žilina