

## **Zmluva o nájme**

uzavretá v zmysle zákona č. 116/1990 Zb. o nájme a podnájme nebytových priestorov v znení neskorších predpisov a zák.č. 278/1993 Z.z. o správe majetku štátu v znení neskorších predpisov

medzi:

**prenajímateľ: Slovenská republika – v správe Univerzitnej nemocnice Martin**

so sídlom: Kollárova 2, 036 59 Martin

zastúpená: Doc. MUDr. Juliánom Hamžíkom, PhD., riaditeľom

IČO: 00365327

IČ DPH: SK 2020598019

bankové spojenie: Štátna pokladnica

číslo účtu:

(ďalej len „prenajímateľ“)

**a**

**nájomca:**

**SLK - Regionálna lekárska komora**

Sídlo: Madáčova 7, 03401 Ružomberok

Zastúpený: MUDr. Jozef Tholt, prezident

Bankové spojenie: Všeobecná úverová banka, a.s.

Číslo účtu:

IČO: 17313317

DIČ 2020831835

(ďalej len nájomca)

### **Článok I**

#### **Predmet a účel nájmu**

1. Prenajímateľ z titulu správy majetku štátu prenajíma nájomcovi za nižšie uvedených podmienok:

- nebytové priestory – časť prízemnia slobodárne o ploche 18,73 m<sup>2</sup>, súpisné číslo 4958, postavenej na parcele C KN 1601/2 nachádzajúcej sa na ul. Jesenského v Martine, zapísanej na LV 1171, k.ú. Martin.

List vlastníctva tvorí neoddeliteľnú súčasť zmluvy ako príloha č.2.

Pôdorys nájmu tvorí prílohu č.3 ku zmluve.

2. Nájomca je oprávnený užívať predmet nájmu len na účely svojej administratívnej činnosti.

3. Nájomca sa zaväzuje užívať prenajaté priestory výlučne v rozsahu a na účel dohodnutých v tejto zmluve a v súlade s právnymi predpismi, ktoré sa vzťahujú na predmet nájmu.

## **Článok II**

### **Doba nájmu**

1. Nájom sa dojednáva na dobu určitú od 1.4.2011 do 31.12.2011. Jedná sa o krátkodobý prenájom v dňoch uvedených v jednotlivých mesiacoch:
  - apríl 2011 – 8 kalendárnych dní (4.4.2011, 7.4.2011, 11.4.2011, 14.4.2011, 18.4.2011, 21.4.2011, 25.4.2011, 28.4.2011)
  - máj 2011 – 9 kalendárnych dní (2.5.2011, 5.5.2011, 9.5.2011, 12.5.2011, 16.5.2011, 19.5.2011, 23.5.2011, 26.5.2011, 30.5.2011),
  - jún 2011 – 9 kalendárnych dní (2.6.2011, 6.6.2011, 9.6.2011, 13.6.2011, 16.6.2011, 20.6.2011, 23.6.2011, 27.6.2011, 30.6.2011),
  - júl 2011 – 8 kalendárnych dní (4.7.2011, 7.7.2011, 11.7.2011, 14.7.2011, 18.7.2011, 21.7.2011, 25.7.2011, 28.7.2011),
  - august 2011 – 8 kalendárnych dní (1.8.2011, 4.8.2011, 8.8.2011, 11.8.2011, 15.8.2011, 18.8.2011, 22.8.2011, 25.8.2011),
  - september 2011 – 7 kalendárnych dní (5.9.2011, 8.9.2011, 12.9.2011, 19.9.2011, 22.9.2011, 26.9.2011, 29.9.2011),
  - október 2011 – 9 kalendárnych dní (3.10.2011, 6.10.2011, 10.10.2011, 13.10.2011, 17.10.2011, 20.10.2011, 24.10.2011, 27.10.2011, 31.10.2011),
  - november 2011 – 7 kalendárnych dní (3.11.2011, 7.11.2011, 10.11.2011, 14.11.2011, 21.11.2011, 24.11.2011, 28.11.2011),
  - december 2011 – 8 kalendárnych dní (1.12.2011, 5.12.2011, 8.12.2011, 12.12.2011, 15.12.2011, 19.12.2011, 22.12.2011, 29.12.2011).

## **Článok III**

### **Úhrada za nájom a služby**

1. Zmluvné strany sa dohodli na nájomnom za nebytové priestory s celkovou výmerou 18,73 m<sup>2</sup> v celkovej výške:

apríl 2011 – 30,00 €, máj 2011 – 33,75 €, jún 2011 – 35,75 €, júl 2011 – 30,00 €, august 2011 – 30,00 €, september 2011 – 26,25 €, október 2011 – 35,75 €, november 2011 – 26,25 €, december 2011 – 30,00 €.

Nájomné nezahŕňa poplatky za služby spojené s nájmom:

- vykurovanie, dodávka elektrickej energie a zrážkové vody. Paušálne platby za služby spojené s užívaním nebytových priestorov predstavujú celkovú čiastku: apríl 2011 – 9,60 €, máj 2011 – 10,80 €, jún 2011 – 10,80 €, júl 2011 – 9,60 €, august 2011 – 9,60 €, september 2011 – 8,40 €, október 2011 10,80 €, november 2011 - 8,40 €, december 2011 – 9,60 €. K poplatkom za služby bude pripočítaná príslušná DPH. Výška a rozpis paušálnych platieb za služby spojené s nájmom sú uvedené v prílohe č. 1, ktorá tvorí neoddeliteľnú súčasť tejto zmluvy.

2. Nájomca sa zaväzuje uhrádzať dohodnutú výšku nájomného za nebytové priestory a paušálne platby za služby spojené s nájmom k 15. kalendárnemu dňu príslušného mesiaca na základe vystavenej faktúry prenajímateľom. Nájomné a paušálne platby za služby spojené s prenájomom sa pokladajú za uhradené dňom pripísania na účet prenajímateľa.

3. Zmluvné strany sa dohodli, že ak sa nájomca dostane s platbou nájomného za nebytové priestory a paušálnych platieb za služby spojené s nájmom do omeškania, zaväzuje sa zaplatiť prenajímateľovi úrok z omeškania, ktorý je o 8 percentuálnych bodov vyšší ako základná úroková sadzba Európskej centrálnej banky platná k prvému dňu omeškania s plnením peňažného dlhu. Ak sa počas trvania omeškania zmení základná úroková sadzba Európskej centrálnej banky a ak je to pre prenajímateľa výhodnejšie, výška úrokov z omeškania je o 7 percentuálnych bodov vyššia ako základná úroková sadzba Európskej centrálnej banky platná k prvému dňu príslušného kalendárneho polroka, v ktorom trvá omeškanie, táto základná úroková sadzba Európskej centrálnej banky sa použije počas celého tohto polroka.

4. Zmluvné strany sa dohodli, že prenajímateľ je oprávnený upraviť výšku:

- nájomného v závislosti od rastu cien trhového nájomného,
- paušálnych platieb za služby v prípade rastu cien u dodávateľov týchto služieb.

6. S prenájmom majetku štátu nie sú spojené prevádzkové náklady okrem poskytovaných služieb, vykurovanie dodávka elektrickej energie, zrážkové vody uvedené v bode 1. článku III.

## **Článok IV**

### **Nájom a podnájom**

1. Nájomca nie je oprávnený dať nebytové priestory alebo ich časť do nájmu, podnájmu alebo výpožičky.

## **Článok V**

### **Práva a povinnosti zmluvných strán**

1. Prenajímateľ odovzdá predmet nájmu nájomcovi na dohodnuté užívanie. Nájomca vyhlasuje, že sa so stavom nebytových priestorov oboznámil.

2. Nájomca je oprávnený užívať predmet nájmu v rozsahu a spôsobom dohodnutými v zmluve, v súlade s prevádzkovým režimom udržiavať ho v stave, ktorý zodpovedá charakteru a účelu nájmu.

3. Prenajímateľ je povinný zabezpečiť nájomcovi plný a nerušený výkon práv spojených s nájmom nebytových priestorov.

4. Nájomca zodpovedá prenajímateľovi za všetky škody, ktoré vzniknú v dôsledku porušenia povinností nájomcom, pokiaľ nájomca nepreukáže, že toto porušenie bolo spôsobené okolnosťami, ktoré vylučujú akúkoľvek zodpovednosť za škodu zo strany nájomcu.

5. Nájomca je povinný na vlastné náklady hradiť opravy v prenajatých priestoroch.

6. Zmluvné strany sú povinné si oznámiť akékoľvek zmeny týkajúce sa ich sídla a doručovacieho miesta, prípadný vstup do likvidácie, konkurzu a pod., informovať sa o zamýšľanom predaji podniku alebo jeho časti, či zmene podnikateľskej činnosti a o skutočnostiach, ktoré môžu ovplyvniť dohodnutý nájomný vzťah, napr. rozhodnutie registrácie o daň z pridanej hodnoty.

7. Nájomca na svoje náklady zodpovedá v plnom rozsahu za bezpečnosť technických zariadení, BOZP a zaväzuje sa vykonať všetky potrebné opatrenia na zabránenie vzniku požiaru, resp. inej havárie.

8. Nájomca sa zaväzuje zabezpečiť na vlastné náklady odvoz a likvidáciu komunálneho odpadu a ostatného odpadu vrátane jeho uskladnenia v zmysle Zákona o odpadoch.

9. Za účelom kontroly dodržiavania zmluvných podmienok nájomca na požiadanie prenajímateľa umožní vstup určených zamestnancov prenajímateľa do prenajatých priestorov.

10. Nájomca sa zaväzuje poistiť na vlastné náklady svoj majetok nachádzajúci sa v predmete nájmu, ak tak neurobí, zodpovedá v plnom rozsahu za vzniknuté škody.

11. Prenajímateľ je povinný na vlastné náklady poistiť nehnuteľnosť a to najmä proti požiaru a živelným pohromám.

## **Článok VI**

### **Skončenie nájmu**

1. Zmluvu možno ukončiť výpoveďou niektorej zo zmluvných strán.

2. Zmluvné strany si dohodli na ukončenie nájmu výpoveďou dvojmesačnú výpovednú lehotu, ktorá začína plynúť od prvého dňa mesiaca nasledujúceho po doručení písomnej výpovede.

3. Zmluvu možno ukončiť aj písomnou dohodou zmluvných strán.

## **Článok VII**

### **Záverečné ustanovenia**

1. Práva a povinnosti zmluvných strán, ktoré nie sú upravené v tejto zmluve, sa riadia zákonom č. 116/1990 Zb. o nájme a podnájme nebytových priestorov (v znení neskorších predpisov) a príslušnými ustanoveniami Občianskeho zákonníka.

2. Ak niektoré ustanovenia tejto zmluvy budú zmluvné strany, súd alebo iné kompetentné orgány považovať za neplatné alebo nevymáhateľné, potom takéto ustanovenie bude neplatné iba v dotknutom a v najužšom možnom rozsahu, pričom jeho zvyšná časť, význam a dopady ako aj ostatné ustanovenia tejto zmluvy zostávajú v platnosti. Zmluvné strany budú v takomto prípade postupovať tak, aby účel ustanovení považovaných za nevymáhateľné alebo neplatné bol v maximálne možnej miere rešpektovaný a pre účastníkov právne záväzný vo forme umožňujúcej jeho právnu vymáhateľnosť. Zmluvné strany sa súčasne zaväzujú, že akékoľvek neplatné alebo nevymáhateľné ustanovenie tejto zmluvy nahradia novým ustanovením, ktoré bude svojim významom čo najbližšie príslušnému neplatnému alebo nevymáhateľnému ustanoveniu.

3. Táto zmluva je záväzná i pre právnych nástupcov oboch zmluvných strán.

4. Pre rozhodovanie akýchkoľvek sporov vyplývajúcich z tejto zmluvy sú príslušné slovenské súdy.
5. Zmluvu možno meniť alebo dopĺňať dohodou zmluvných strán formou písomných dodatkov podpísaných obidvoma zmluvnými stranami.
6. Zmluva je vyhotovená v štyroch rovnopisoch, z ktorých sú určené po dve vyhotovenia pre každú zmluvnú stranu.
7. Nájomca súhlasí s úplným zverejnením zmluvy v Centrálnom registri zmlúv Úradu vlády SR.
8. Zmluvné strany vyhlasujú, že sa so zmluvou zoznámili, porozumeli jej a ako zodpovedajúcu ich neomylnej vážnej a slobodnej vôli ju vlastnoručne podpisujú.
9. Zmluva nadobúda platnosť dňom podpisu oboch zmluvných strán a účinnosť nasledujúci deň po dni zverejnenia na Centrálnom registri zmlúv vedenom Úradom vlády SR.

Prílohy: č.1 výška a rozpis zálohových platieb za služby spojené s nájmom  
č.2 list vlastníctva  
č.3 pôdorys nájmu

V Martine, dňa

V Ružomberku, dňa

.....  
**Za prenajímateľa:**  
**Doc. MUDr. Julián Hamžík, PhD.**

.....  
**Za nájomcu:**  
**MUDr. Jozef Tholt**

**Príloha č. 1**  
**Výška a rozpis paušálnych platieb za služby spojené s nájmom**

---

apríl 2011:

- vykurovanie .....	7,60 €
- dodávka elektrickej energie .....	1,60 €
- zrážkové vody .....	0,40 €
-----	
spolu	9,60 € bez DPH

---

máj 2011:

- vykurovanie .....	8,55 €
- dodávka elektrickej energie .....	1,80 €
- zrážkové vody .....	0,45 €
-----	
spolu	10,80 € bez DPH

---

jún 2011:

- vykurovanie .....	8,55 €
- dodávka elektrickej energie .....	1,80 €
- zrážkové vody .....	0,45 €
-----	
spolu	10,80 € bez DPH

---

júl 2011:

- vykurovanie .....	7,60 €
- dodávka elektrickej energie .....	1,60 €
- zrážkové vody .....	0,40 €
-----	
spolu	9,60 € bez DPH

---

august 2011:

- vykurovanie .....	7,60 €
- dodávka elektrickej energie .....	1,60 €
- zrážkové vody .....	0,40 €
-----	
spolu	9,60 € bez DPH

---

---

september 2011:

- vykurovanie ..... 6,65 €
- dodávka elektrickej energie ..... 1,40 €
- zrážkové vody ..... 0,35 €

---

spolu ..... 8,40 € bez DPH

---

október 2011:

- vykurovanie ..... 8,55 €
- dodávka elektrickej energie ..... 1,80 €
- zrážkové vody ..... 0,45 €

---

spolu ..... 10,80 € bez DPH

---

november 2011:

- vykurovanie ..... 6,65 €
- dodávka elektrickej energie ..... 1,40 €
- zrážkové vody ..... 0,35 €

---

spolu ..... 8,40 € bez DPH

---

december 2011:

- vykurovanie ..... 7,60 €
- dodávka elektrickej energie ..... 1,60 €
- zrážkové vody ..... 0,40 €

---

spolu ..... 9,60 € bez DPH

---

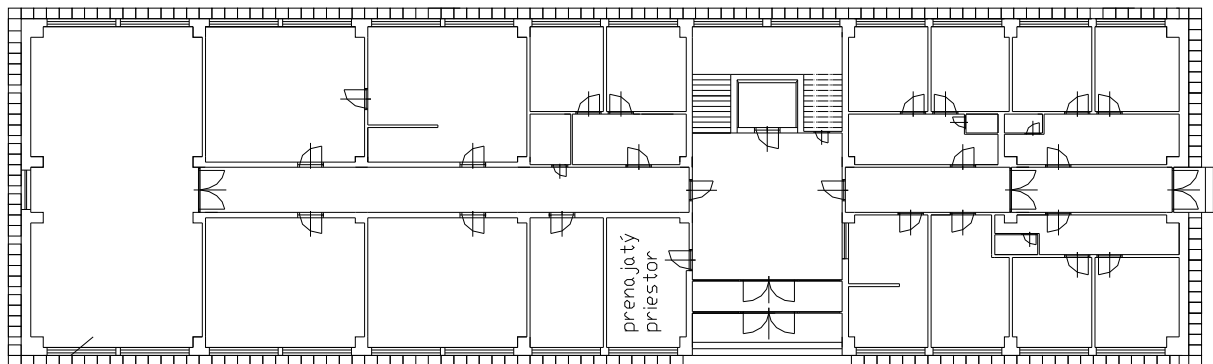
V Martine, dňa

V Ružomberku, dňa

.....  
**Za prenajímateľa:**  
**Doc. MUDr. Julián Hamžík, PhD.**

.....  
**Za nájomcu:**  
**MUDr. Jozef Tholt**

Príloha č.3





## VÝPIS Z KATASTRA NEHNUTEĽNOSTÍ

Okres: **Martin**

Vytvorené cez katastrálny portál

Obec: **MARTIN**Dátum vyhotovenia **11.03.2011**Katastrálne územie: **Martin**Čas vyhotovenia: **09:18:09**

## VÝPIS Z LISTU VLASTNÍCTVA č. 1171

ČASŤ A: MAJETKOVÁ PODSTATA

## PARCELY registra "C" evidované na katastrálnej mape

Parcelné číslo	Výmera v m2	Druh pozemku	Spôsob využ. p.	Umiest. pozemku	Právny vzťah	Druh ch.n.
1328/ 1	651	Zastavané plochy a nádvoria	16	1		
1328/ 5	4280	Zastavané plochy a nádvoria	18	1		
1328/ 7	954	Zastavané plochy a nádvoria	16	1		
1328/ 8	1122	Zastavané plochy a nádvoria	18	1		
1601/ 2	683	Zastavané plochy a nádvoria	16	1		
1601/ 4	900	Zastavané plochy a nádvoria	22	1		
1645/ 3	316	Zastavané plochy a nádvoria	25	1		
1645/ 4	274	Zastavané plochy a nádvoria	16	1		
1645/ 5	359	Zastavané plochy a nádvoria	18	1		
1645/ 6	6	Zastavané plochy a nádvoria	16	1		4
1649/ 2	205	Zastavané plochy a nádvoria	18	1		
1650/ 1	517	Zastavané plochy a nádvoria	18	1		
1650/ 2	941	Zastavané plochy a nádvoria	16	1		4
1652	672	Zastavané plochy a nádvoria	16	1		
1653/ 1	932	Zastavané plochy a nádvoria	18	1		
1653/ 2	77	Zastavané plochy a nádvoria	16	1		4
1656/ 1	806	Zastavané plochy a nádvoria	18	1		
1656/ 2	39	Zastavané plochy a nádvoria	16	1		4
1658	996	Zastavané plochy a nádvoria	18	1		
1659	383	Zastavané plochy a nádvoria	16	1		
		<b>PLOMBA VYZNAČENÁ NA ZÁKLADE Z - 615/2011</b>				
1660	801	Zastavané plochy a nádvoria	18	1		
		<b>PLOMBA VYZNAČENÁ NA ZÁKLADE Z - 615/2011</b>				
1661/ 1	3127	Zastavané plochy a nádvoria	25	1		
		<b>PLOMBA VYZNAČENÁ NA ZÁKLADE Z - 539/2011</b>				
1661/ 4	537	Zastavané plochy a nádvoria	16	1		4
1661/ 5	177	Zastavané plochy a nádvoria	16	1		4
1661/ 6	437	Zastavané plochy a nádvoria	16	1		4

**PARCELY registra "C" evidované na katastrálnej mape**

<i>Parcelné číslo</i>	<i>Výmera v m2</i>	<i>Druh pozemku</i>	<i>Spôsob využ. p.</i>	<i>Umiest. pozemku</i>	<i>Právny vzťah</i>	<i>Druh ch.n.</i>
1661/ 9	551	Zastavané plochy a nádvoria	16	1		4
1663	668	Zastavané plochy a nádvoria	18	1		
1664	727	Zastavané plochy a nádvoria	16	1		
<b>PLOMBA VYZNAČENÁ NA ZÁKLADE Z - 615/2011</b>						
1665	198	Zastavané plochy a nádvoria	18	1		
1666	642	Zastavané plochy a nádvoria	18	1		
1667	668	Zastavané plochy a nádvoria	18	1		
1669/ 2	101	Zastavané plochy a nádvoria	16	1		4
1669/ 3	2644	Zastavané plochy a nádvoria	18	1		
1669/ 5	279	Zastavané plochy a nádvoria	16	1		
1669/ 6	170	Zastavané plochy a nádvoria	18	1		
1669/ 7	309	Zastavané plochy a nádvoria	18	1		
1669/ 8	284	Ostatné plochy	29	1		
1669/ 9	179	Ostatné plochy	37	1		
1669/ 10	509	Ostatné plochy	37	1		
1669/ 11	48	Zastavané plochy a nádvoria	16	1		4
1669/ 12	132	Zastavané plochy a nádvoria	16	1		4
1669/ 13	115	Zastavané plochy a nádvoria	16	1		4
1670/ 2	420	Zastavané plochy a nádvoria	16	1		4
1671	130	Zastavané plochy a nádvoria	16	1		4
1673	300	Zastavané plochy a nádvoria	18	1		
1675	73	Zastavané plochy a nádvoria	16	1		
1676/ 1	183	Zastavané plochy a nádvoria	18	1		
1678	783	Zastavané plochy a nádvoria	18	1		
1679/ 1	971	Zastavané plochy a nádvoria	18	1		
<b>PLOMBA VYZNAČENÁ NA ZÁKLADE Z - 299/2011</b>						
1680	814	Zastavané plochy a nádvoria	18	1		
1681	492	Zastavané plochy a nádvoria	18	1		
1682/ 1	275	Zastavané plochy a nádvoria	16	1		4
<b>PLOMBA VYZNAČENÁ NA ZÁKLADE Z - 2145/2009</b>						
1682/ 2	319	Zastavané plochy a nádvoria	16	1		
<b>PLOMBA VYZNAČENÁ NA ZÁKLADE Z - 2145/2009</b>						
1683/ 2	217	Zastavané plochy a nádvoria	18	1		
1683/ 3	214	Zastavané plochy a nádvoria	18	1		
1685	140	Zastavané plochy a nádvoria	18	1		
1687	332	Zastavané plochy a nádvoria	18	1		
1689	214	Zastavané plochy a nádvoria	16	1		
1691	226	Zastavané plochy a nádvoria	16	1		

**PARCELY registra "C" evidované na katastrálnej mape**

<i>Parcelné číslo</i>	<i>Výmera v m2</i>	<i>Druh pozemku</i>	<i>Spôsob využ. p.</i>	<i>Umiest. pozemku</i>	<i>Právny vzťah</i>	<i>Druh ch.n.</i>
1693	298	Zastavané plochy a nádvoria	16	1		4
1695	151	Zastavané plochy a nádvoria	16	1		4
1696	104	Zastavané plochy a nádvoria	16	1		4
1730/ 1	356	Zastavané plochy a nádvoria	16	1		4
1730/ 2	3497	Zastavané plochy a nádvoria	16	1		4
1730/ 3	679	Zastavané plochy a nádvoria	17	1		
1730/ 4	80	Zastavané plochy a nádvoria	16	1		4
1730/ 5	144	Zastavané plochy a nádvoria	16	1		4
1730/ 6	200	Zastavané plochy a nádvoria	17	1		
1740	111	Zastavané plochy a nádvoria	16	1		4
1741	459	Zastavané plochy a nádvoria	16	1		
1747/ 1	14654	Zastavané plochy a nádvoria	18	1		
1747/ 2	2076	Zastavané plochy a nádvoria	25	1		
1747/ 3	20996	Zastavané plochy a nádvoria	18	1		
1747/ 4	188	Zastavané plochy a nádvoria	16	1		4
1747/ 5	605	Zastavané plochy a nádvoria	16	1		4
1747/ 6	302	Zastavané plochy a nádvoria	16	1		4
1747/ 7	559	Zastavané plochy a nádvoria	16	1		4
1747/ 8	315	Zastavané plochy a nádvoria	16	1		4
1747/ 9	222	Zastavané plochy a nádvoria	16	1		4
1747/ 10	566	Zastavané plochy a nádvoria	16	1		4
1747/ 11	109	Zastavané plochy a nádvoria	16	1		4
1747/ 12	1023	Zastavané plochy a nádvoria	16	1		4
1747/ 13	182	Zastavané plochy a nádvoria	17	1		
1747/ 14	1204	Zastavané plochy a nádvoria	16	1		4
1747/ 15	1467	Zastavané plochy a nádvoria	16	1		4
1747/ 16	1423	Zastavané plochy a nádvoria	16	1		4
1747/ 17	251	Zastavané plochy a nádvoria	16	1		4
1747/ 18	285	Zastavané plochy a nádvoria	16	1		4
1747/ 19	1090	Zastavané plochy a nádvoria	16	1		4
1747/ 20	1182	Zastavané plochy a nádvoria	16	1		4
1747/ 21	970	Zastavané plochy a nádvoria	16	1		4
1747/ 22	1402	Zastavané plochy a nádvoria	16	1		4
1747/ 24	279	Zastavané plochy a nádvoria	16	1		
		<b>PLOMBA VYZNAČENÁ NA ZÁKLADE Z - 2145/2009</b>				
1747/ 25	733	Zastavané plochy a	16	1		4

## PARCELY registra "C" evidované na katastrálnej mape

Parcelné číslo	Výmera v m2	Druh pozemku	Spôsob využ. p.	Umiest. pozemku	Právny vzťah	Druh ch.n.
1747/ 26	439	nádvoria Zastavané plochy a nádvoria	16	1		4
1747/ 27	160	Zastavané plochy a nádvoria	17	1		
1747/ 28	363	Zastavané plochy a nádvoria	16	1		4
1747/ 29	88	Zastavané plochy a nádvoria	16	1		4
1747/ 30	561	Zastavané plochy a nádvoria	16	1		4
1747/ 31	322	Zastavané plochy a nádvoria	16	1		4
1747/ 33	373	Zastavané plochy a nádvoria	16	1		4
1747/ 34	208	Zastavané plochy a nádvoria	17	1		
1747/ 35	168	Zastavané plochy a nádvoria	17	1		
1747/ 36	27	Zastavané plochy a nádvoria	25	1		
1747/ 37	63	Zastavané plochy a nádvoria	18	1		
1747/ 38	85	Zastavané plochy a nádvoria	18	1		
1760/ 3	263	Zastavané plochy a nádvoria	16	1		
1761/ 2	275	Zastavané plochy a nádvoria	18	1		

### Legenda:

#### Spôsob využívania pozemku:

29 - Pozemok, na ktorom je okrasná záhrada, uličná a sídlisková zeleň, park a iná funkčná zeleň a lesný pozemok na rekreačné a poľovnícke využitie

22 - Pozemok, na ktorom je postavená inžinierska stavba - cestná, miestna a účelová komunikácia, lesná cesta, poľná cesta, chodník, nekryté parkovisko a ich súčasti

25 - Pozemok, na ktorom je postavená ostatná inžinierska stavba a jej súčasti

18 - Pozemok, na ktorom je dvor

37 - Pozemok, na ktorom sú skaly, svahy, rokliny, výmole, vysoké medze s krovím alebo kamením a iné plochy, ktoré neposkytujú trvalý úžitok

16 - Pozemok, na ktorom je postavená nebytová budova označená súpisným číslom

17 - Pozemok, na ktorom je postavená budova bez označenia súpisným číslom

#### Umiestnenie pozemku:

1 - Pozemok je umiestnený v zastavanom území obce

#### Právny vzťah:

4 - Vlastník pozemku je vlastníkom stavby postavenej na tomto pozemku

### Stavby

Súpisné číslo	na parcele číslo	Druh stavby	Popis stavby	Druh ch.n.	Umiest. stavby
679	1730/ 1	12	Ambulancia		1
685	1741	12	BUDOVA		1
686	1747/ 7	12	Lekáreň		1
688	1675	12	BUDOVA		1
690	1645/ 4	12	BUDOVA AMBULANCIE		1
4244	1760/ 3	12	'Martin-Lekáreň, Ul. J. Kollára č.7'		1
4248	1747/ 4	12	Administrat.budova		1
4255	1681	12	Budova		1
4257	1664		BUDOVA		1
4258	1659		BUDOVA AMBULANCIE		1
<b>PLOMBA VYZNAČENÁ NA ZÁKLADE Z - 615/2011</b>					
4265	1652		BUD.SÚD.LEKÁRSTVA		1
4840	1328/ 1	12	Rádioterapeutické odd.		1
4840	1328/ 7	12	Onkologické pracovisko pavilón B		1
4958	1601/ 2	13	SLOBODAREN		1
9774	1747/ 33	20	Kotolňa-spalovňa		1
9851	1730/ 3	12	Posluchárne		1
9852	1747/ 28	12	Detská klinika JIS		1

## Stavby

Súpisné číslo	na parcele číslo	Druh stavby	Popis stavby	Druh ch.n.	Umiest. stavby
9861	1747/ 14	12	Kuchyňa		1
9862	1661/ 5	12	Sklad tech.plynov		1
9871	1747/ 22	12	Chirurgický pavilón		1
9872	1747/ 20	12	Interná klinika		1
9873	1661/ 4	12	Sklad		1
<b>PLOMBA VYZNAČENÁ NA ZÁKLADE Z - 298/2011</b>					
<b>PLOMBA VYZNAČENÁ NA ZÁKLADE Z - 3227/2009</b>					
9995	1747/ 21	12	Pavilón č.5-inf.pľúc		1
9996	1747/ 5	12	Pavilón č.1		1
9997	1747/ 10	12	Pavilón.č.2-z.k.n.u.		1
9998	1747/ 9	12	Pavilónč.2-pristavba		1
9999	1747/ 12	12	Pavilónč.3-ort.traum		1
10000	1747/ 16	12	Pavilón č.8		1
10001	1747/ 17	12	Pavilón č.9-patolog.		1
10002	1747/ 18	12	Pavilón č.10-patolog		1
10003	1747/ 26	12	Administrat.budova		1
10004	1747/ 8	12	Pavilón č.11-hem.tra		1
10004	1747/ 34	12	Pavil. č.11-hem.tran		1
10005	1747/ 11	12	Kaplnka		1
10006	1682/ 2	12	Budova		1
10007	1730/ 2	12	Sklad		1
10008	1747/ 30	12	Údrž.diel.a autodiél		1
10009	1747/ 25	12	Psychiatrická klinik		1
10010	1747/ 6	12	Kožná klinika		1
10011	1740	12	Budova		1
10012	1695	12	Budova		1
10013	1682/ 1	12	Budova		1
10016	1669/ 5	12	Budova		1
10017	1747/ 24	7	Garáže		1
10018	1689	12	Budova		1
10019	1691	12	Budova		1
10020	1669/ 2	12	Budova		1
10021	1669/ 12	20	Kompresor. stanica		1
10022	1747/ 29	12	Trafostanica		1
10023	1693	12	Neurologická.ambulan		1
10067	1747/ 15	12	Pavilón č.6		1
10068	1747/ 19	12	Práčovňa		1
10069	1650/ 2	12	Budova		1
10070	1653/ 2	12	Výmenníková stanica		1
10071	1696	12	Budova		1
10077	1656/ 2	20	Sklad		1
10078	1747/ 27	20	Náhr.zd.ele.energ.		1
10079	1747/ 31	20	Trafostanica		1
10080	1670/ 2	7	Garáž		1
10106	1728/ 3	20	Stolárska dielňa		1
Právny vzťah k parcele na ktorej leží stavba 10106 je evidovaný na liste vlastníctva číslo 4357.					
10106	1730/ 5	20	Stolárska dielňa		1
10107	1669/ 13	12	Ambulancia		1
10108	1730/ 4	20	Autoumývareň		1
10109	1645/ 6	20	Chlórovňa		1
10112	1747/ 13	7	Garáže		1
10142	1661/ 6	20	Garáže, sklady a lekareň		1
<b>PLOMBA VYZNAČENÁ NA ZÁKLADE Z - 539/2011</b>					
10142	1661/ 9	20	garáže, sklady a lekareň		1
<b>PLOMBA VYZNAČENÁ NA ZÁKLADE Z - 539/2011</b>					
10155	1671	12	Dom		1
	1747/ 35	20	Skleník		1

Legenda:

Druh stavby:

12 - Budova zdravotníckeho a sociálneho zariadenia

13 - Budova ubytovacieho zariadenia

7 - Samostatne stojaca garáž

# Stavby

Súpisné číslo na parcele číslo Druh stavby Popis stavby

Druh ch.n. Umiest. stavby

20 - Iná budova

Kód umiestnenia stavby:

1 - Stavba postavaná na zemskom povrchu

## ČASŤ B: VLASTNÍCI A INÉ OPRÁVNENÉ OSOBY

Por. číslo Priezvisko, meno (názov), rodné priezvisko, dátum narodenia, rodné číslo (IČO) a Spoluvlastnícky podiel miesto trvalého pobytu (sídlo) vlastníka

Účastník právneho vzťahu:

Vlastník

1 Slovenská republika

1 / 1

### Identifikátor :

Titul nadobudnutia	Z 717/97-ROZH. MEST. ÚRADU č.79/1997,74/1997,76/1997,77/1997,78/1997,75/1997O URČENÍ SČ. BUDOVY
Titul nadobudnutia	Z 2439/2002-Listina MÚ 205/2002 o určení súpisného čísla;
Titul nadobudnutia	Z 1973/03 -Rozhodnutie MÚ 75/2003 o určení súpisného čísla;
Titul nadobudnutia	Z 91/2003 - Rozhodnutie MÚ č.91/2003 o určení súpisného čísla;
Titul nadobudnutia	Z 2436/2003 -Rozh.MÚ 92/2003 o určení súpisného čísla;
Titul nadobudnutia	Z 2743/2003-Rozh.MÚ č.MSS-2003/05627-Sá o zmene užívania stavby;
Titul nadobudnutia	Z 1967/2003 - Rozh.MÚ 74/2003 o určení súpisného čísla - vz 163/04;
Titul nadobudnutia	Z 188/04-Rozh.MÚ č.116/03 o určení súpisného čísla, - vz 307/04;
Titul nadobudnutia	Z 189/04 - Rozh.MÚ 118/03 o určení súpisného čísla, - vz 308/04;
Titul nadobudnutia	Z 261/04 - Rozh.MÚ 117/2003 o určení súpisného čísla, - vz 382/04;
Titul nadobudnutia	Z 1593/04- RpzH.MÚ č.98-110/04, 114-122/04 o určení súpisného čísla, - vz 1385/04;
Titul nadobudnutia	Z 1747/04 - Rozh.č.111/2004, 135-139/2004 o určení súpisného čísla,
Titul nadobudnutia	Z 2006/04 - Rozh.MÚ č.176/2004 o určení súpisného čísla, - vz 1646/04;
Titul nadobudnutia	Z 2070/04 - Rozh.MÚ 174/2004 o určení súpisného čísla, - vz 1656/04;
Titul nadobudnutia	Z 2104/04 - Rozh.MÚ č.175/2004 o zrušení súpisného čísla, - vz 1657/04;
Titul nadobudnutia	Z 2111/2004 - Rozh.MÚ 189/2004 -o určení súpisného čísla, - vz 1771/04;
Titul nadobudnutia	Z 2112/04 - Rozh.MÚ 190/04 o určení súpisného čísla, - vz 1772/04;
Titul nadobudnutia	Z 2113/04 - Rozh.MÚ 191/04 o určení súpisného čísla, - vz 1771/04;
Titul nadobudnutia	Z 2114/04 - Rozh.MÚ 192/04 -o určení súpisného čísla, - vz 1774/04;
Titul nadobudnutia	Z 2115/04 - Rozh.MÚ 187/04 o určení súpisného čísla, - vz 1775/04;
Titul nadobudnutia	Z 2116/04 - Rozh.MÚ 185/04 o určení súpisného čísla, - vz 1776/04;
Titul nadobudnutia	Z 2117/04 - Rozh.MÚ 186/04 o určení súpisného čísla, - vz 1777/04;
Titul nadobudnutia	Z 2220/04 - Rozh.MÚ 199/2004 o určení súpisného čísla, - vz 1822/04;
Titul nadobudnutia	Z 2187/04-Rozh.MÚ 201/2004 o určení súpisného čísla, vz 1823/04;
Titul nadobudnutia	Z 2188/04 -Rozh.MÚ 200/2004 o určení súpisného čísla, - vz1824/04;
Titul nadobudnutia	Z 2189/2004 - Rozh.MÚ 198/2004 o určení súpisného čísla, - vz 1825/04;
Titul nadobudnutia	Z 2467/04 - Rozh.MÚ 115/2004 o určení súpisného čísla, - vz 2048/04;
Titul nadobudnutia	Z 2467/04 - Rozh.MÚ č.115/04 o určení súpisného čísla, - vz 2048/04;
Titul nadobudnutia	Z 3051/2004-Rozh.MÚ č.231,232,233, 234, 235,236,237 ,253/2004 o určení súpisného čísla, - vz 151/05;
Titul nadobudnutia	Z 598/05-Rozh.MÚ 28/2005 o určení súpisného čísla, - vz 508/05;
Titul nadobudnutia	Z 282/2005-Rozh.MÚ 75/2005 o určení súpisného čísla,- vz654/05;
Titul nadobudnutia	V 1956/05-Zámenná zmluva, - vz 1603/05;
Titul nadobudnutia	Z 1184/05-Návrh na záznam - asanácia, - vz 1623/05;
Titul nadobudnutia	Z 2560/05 vz 84/06 Rozhodnutie Mesta MT č.3712/05 o určení súp.čísla
Titul nadobudnutia	Rozhodnutie MÚ č.MSS-3992/05-Sá o povolení odstránenia stavby, č.Z 3056/06 vz 216/07
Titul nadobudnutia	Z 590/2007 - Zápis do KN - vz.714/07
Titul nadobudnutia	Z 3100/2008 - Zápis zmien - GP 106/2008 - vz.2107/08
Titul nadobudnutia	Zápis GP 93/08-Z 3502/08-vz 500/09
Titul nadobudnutia	Potvrdenie o odstránení stavby-Z 615/09-vz 500/09
Titul nadobudnutia	Zápis prístavby a nadstavby-Z 853/09-vz 889/09
Titul nadobudnutia	Rozhodnutie MSS - 3909/08-Bk o odstránení stavieb, č.Z 299/10 vz 798/10

Účastník právneho vzťahu:

Správca

2 Univerzitná nemocnica Martin, Kollárova 2, Martin, PSČ 036 59, SR

/

IČO :

Zmena názvu, č.R 605/10 vz 2095/10

### Tituly nadobudnutia LV:

Z 823/94-PROTOKOL O DELIMITACII

Z 2226/94

Z 282/85

Z 1716/95

Z 124/97-ROZH. MEST. URADU C 18/1997 O URCENI SC BUDOVY

Z 237/97-KOLAUDACNE ROZH. c. ZP-565/2/1995-HI. ZP-1577/91 BI, ZP-100/91-Hz, ZP-1613/91-Ks, ZP-99/92-HI

Z 713/99-LISTINA MEST. URADU č. 106/99 O URČENÍ SČ. BUDOVY

---

**ČASŤ C: ŤARCHY**

**Por.č.:**

VECNE BREMENO STRPIET UKKRYT CO A ZACHOVAT JEHO POVODNE URCENIE, NEVYKONAT PRESTVBY, KTORE BY TO MU UCELU BRANILI NA PARC 1747/3, V PROSPECH SR-OBVOD URADU MARTIN C V 1813/94 STRPIET UKRYT CO NA PARC 1747/22 ZACHOVAT JEHO POVODNE URCENIE, NEVYKONAT PRESTAVBY, KTORE BY TOMU UCELU BRANILI V PROSPECH SR-OKR URADU MARTIN C V 1005/95

**Iné údaje:**

- 1 R 119/04 - Zmena názvu, - vz 950/04;
- 1 Hodnovernosť údajov katastra je vyvrátená - pri parcele KN-C č.1343/5 - údaje katastra sa nesmú používať podľa § 71 ods.3 katastrálneho zákona - č.Z 1367/2004 - vz 1142/04;
- 1 X 115/05-Rozh.o oprave chyby v KN, - vz 1904/05;
- 1 Z 2536/05 vz 82/06 Rozhodnutie MÚ č.3992/05-Sá o odstránení objektov
- 1 Pod por. č.2.je správa ku všetkým nehnuteľnostiam-vz 1192/08
- 1 GP 97/08-vz 889/09
- 1 Oprava chyby-X 283/09-vz 1281/09
- 2 Zmena názvu, č.R 605/10 vz 2095/10  
GP 389-08/94  
GP 62-02/94, GP 55-02/94  
GP 10964665-121/95  
GP 243-206-46-91,GP 10964655-100/95, GP 243-206-186-91,GP 243206-24-91, GP243-206-144-91,GP 243-206-2-92  
PARC C. 574-NEIDENTICKA  
Z 1934/98 -Listina MÚ č.407/98 o určení č.súpisného  
R 263/2001-ŽP -2001/00858-SP-Ry;  
GP č.10/01;  
GP č.243-206-185-90;  
GP č.10964665-100/95;  
GP č.243-253-271-83;  
GP č.175/2003;-vz 163/04;  
GP č.243-253-110-88, - vz 307/04;  
GP č.243-253-272-83, - vz 308/04;  
GP č.243-206-379-90, - vz 382/04;  
GP č.55/200-vz 1385/04;  
GP č.26/04 -vz 1385/04;  
GP č.22/99 -vz 1646/04;  
GP č.10964665-262/97-vz 1823/04;  
GP č.10964665-251/97-vz 1825/04;  
GP č.32/2004-vz 151/05;  
GP č.122/2004,- vz 654/05;  
GP:60/05 vz 84/06  
GP 32 648 596 -62/97 - vz.714/07

**Poznámka:**

Bez zápisu.