

### Výkaz výmer

Doterajší stav					Zmeny					Nový stav				
Číslo			Výmera		Druh pozemku	Diel číslo	m2	od parcely číslo	m2	Číslo parcely	Výmera		Druh pozemku	Vlastník (iná opráv.osoba) adresa, ( sídlo )
Pk.vl.	Parcely		ha	m2							ha	m2		
LV	Pk	KN												
<b>Stav právny je totožný s registrom C KN</b>														
8212		4886/2	402		zastav. plocha	1	4886/2	383	4886/2	383	4886/2	383	zastav. plocha	doterajší
						2	4886/37	19					16	
													20	
						2			4886/2	19	4886/37	19	zastav. plocha	doterajší
													16	
													12	
8247		4886/6	144		zastav. plocha	3	4886/6	132	4886/6	132	4886/6	244	zastav. plocha	doterajší
						4	4886/38	12					15	
						6			4886/35	112			12	
						4			4886/6	12	4886/38	12	zastav. plocha	doterajší
													18	
8247		4886/32	639		zastav. plocha	5	4886/32	639	4886/32	639	4886/32	639	zastav. plocha	doterajší
													15	
													12	
8247		4886/35	157		zastav. plocha	6	4886/6	112			4886/35	45	zastav. plocha	doterajší
						7	4886/35	45	4886/35	45			18	
8247		4886/36	48		zastav. plocha	8	4886/36	48	4886/36	48	4886/36	48	zastav. plocha	doterajší
													16	
													12	
Spolu :			1390					1390		1390		1390		


Poznámka: Kolaudovaná stavba sa nachádza na pozemkoch KN-C parc. č. 4886/6, 4886/32, 4886/36, 4886/37 a v katastrálnej nehnuteľnosti bude evidovaná pod jedným súpisným číslom 13607. Ostatné súpisné čísla 11241 a 14109, ktorými boli evidované jednotlivé stavby na týchto pozemkoch je potrebné pri zápise tohoto geometrického plánu do katastra nehnuteľnosti zrušiť, nakoľko po prestavbe tvoria funkčne jeden stavebný objekt.

Legenda:

Kód spôsobu využitia 16 - Pozemok na ktorom je postavená nebytová budova označená súpisným číslom  
18 - Pozemok na ktorom je dvor

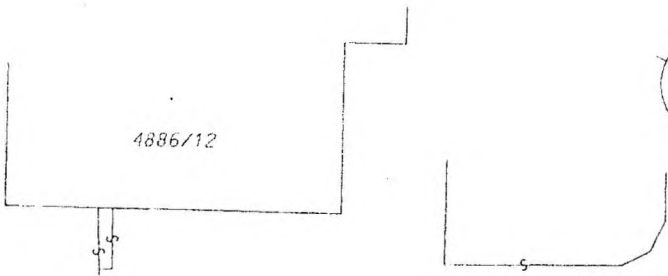
1 druh stavby 12 - Budova zdravotníckeho a sociálneho zariadenia  
20 - Iná budova

Geometrický plán je podkladom na právne úkony, keď údaje doterajšieho stavu výkazu výmer sú zhodné s údajmi platných výpisov z katastra nehnuteľností.

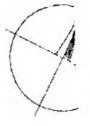
Vyhoviteľ  <b>GEOPLAN Prešov, s.r.o.</b> Konštantínova č. 3, 080 01 PREŠOV IČO: 36485985, IČ DPH: SK2020015393		Kraj	Prešovský	Okres	Prešov	Obec	Prešov
		Kat. územie	Prešov	Číslo plánu	68/2013	Mapový list č.	PREŠOV 4-4/14
<b>GEOMETRICKÝ PLÁN</b>				na vydanie kolaudačného rozhodnutia pre stavbu na pozemkoch KN-C parc. č. 4886/6, 4886/32, 4886/36 a 4886/37			
Vyhoviteľ		Autorizačne overil		Úradne overil		Meno:	Ing. Andrej Tarasovič
Dňa:	28.3.2013	Meno:	Zdeno Vatycha	Dňa:	28.3.2013	Meno:	Ing. Ľudovít BAKOŇ
Dňa:		28.3.2013		Dňa:		16.04.2013	
Dňa:		28.3.2013		Dňa:		16.04.2013	
Nové hranice boli v prírode označené múrmi		Návrh a presnosť zodpovedá predpisom		Úradne overené podľa §9 zákona NR SR č.215/1995 Z.z. o geodézii a kartografii			
Záznam podrobného merania (meračský náčrt) č. 511910							
Súradnice bodov označených číslami a ostatné meračské údaje sú uložené vo všeobecnej dokumentácii							
Pečiatka a podpis				Pečiatka a podpis			



4886/7



4886/12



4886/

21.15

0.50  
11  
10

4886/32

⑤

9,47

5,18

50.22  
1.40

4886/35

d ⑦

4886/

4886/6

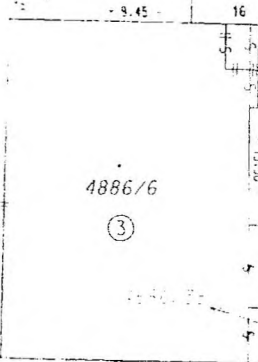
③

4886/2

①



⑥



16.45

16

11.50

17

4 3732/13

9732/16

9732/12

9732/15

9732/14

9732/18