

LEGENDA

ANTÉNY GSM 1800MHZ

Č.	DRUH ANTÉNY	SEKTOR	AZIMUT	NAKLON	ELEK. NAKLON	VÝŠKA HHR. (m)	ROZMER (mm)	KABEL	DLŽKA KÁBLA	JUMPER	POZNÁMKA
GSM1	RFS	S1	0°	0°	-*	+34,835	1391/175/110	-	-	-	
GSM2	RFS	S2	150°	0°	-*	+34,835	1391/175/110	-	-	-	
GSM3	RFS	S3	275°	0°	-*	+34,835	1391/175/110	-	-	-	

ANTÉNY REZERVA

Č.	DRUH ANTÉNY	SEKTOR	AZIMUT	NAKLON	ELEK. NAKLON	VÝŠKA HHR. (m)	ROZMER (mm)	KABEL	DLŽKA KÁBLA	JUMPER	POZNÁMKA
						+34,835	1391/175/110	-	-	-	
						+34,835	1391/175/110	-	-	-	
						+34,835	1391/175/110	-	-	-	

ANTÉNY LTE 1800MHZ

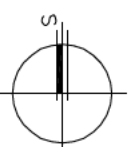
Č.	DRUH ANTÉNY	SEKTOR	AZIMUT	NAKLON	ELEK. NAKLON	VÝŠKA HHR. (m)	ROZMER (mm)	KABEL	DLŽKA KÁBLA	JUMPER	POZNÁMKA
LTE1	RFS	S1	0°			+34,835	1391/175/110				
LTE2	RFS	S2	150°			+27,390	1391/175/110				
LTE3	RFS	S3	275°			+27,390	1391/175/110				

MIKROVLNNÉ ANTÉNY

MW1		135°	Ø600	+35,700	KE_PML
-----	--	------	------	---------	--------

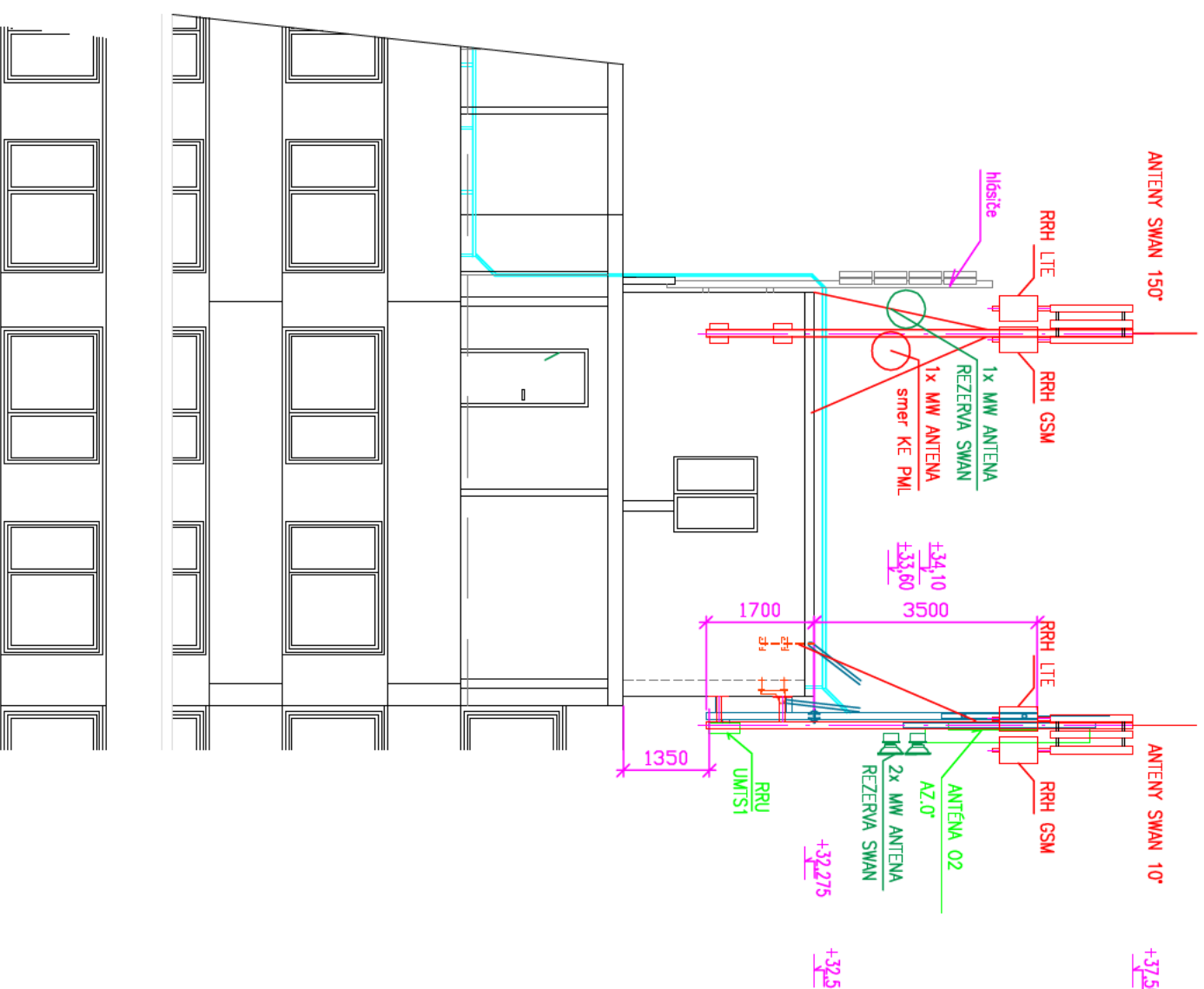


Drobného 27  
845 01 Bratislava  
Tel: Fox

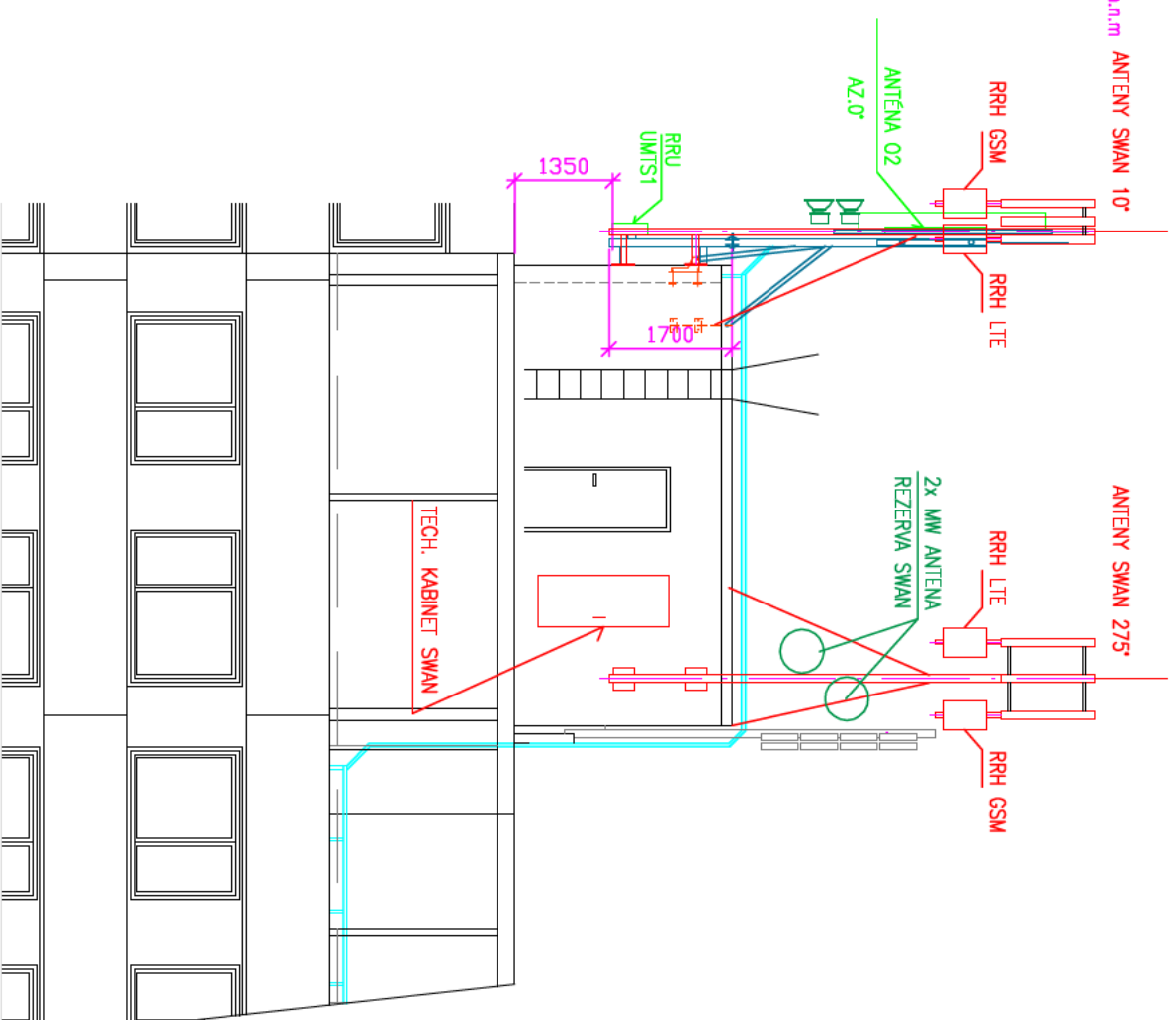


ZOD. PROJ.:	VYPRACOVAL :	KRESLIL :	KONTROLOVAL:
INC.ANTOL	Martin Hujdus	Martin Hujdus	
KRAJ :	KOSICKÝ		
OBJEDNÁVATEL :	SWAN		
STAVBA :	KE_CPH_A Kosice, Cesta pod Hradovou		
	Projekt základnej stаницe LTE siete SWAN		
ČAST :	Navrh riešenia		
OBSAH :	PODORYS – NAVRHOVANÝ STAV	MIERKA:	1:100
		Č.PRÍLOHY:	2
		FORMÁT:	A3
		DÁTUM :	02/2015
		STUPEŇ :	DSP, DRS
		ZMENA Č.:	1

POHLAD VÝCHODNÝ  
M 1:100



POHLAD ZÁPADNÝ  
M 1:100



Drobného 27  
845 01 Bratislava  
Tel:  
Fax:

+32.5 +232m.n.m

ZOD. PROJ.:	VYPRACOVAL :	KRESLIL :	KONTROLOVAL:
INC.ANTOL	Martin Hujdus	Martin Hujdus	
KRAJ :	KOSICKÝ		
OBJEDNÁVATEL :	SWAN		
STAVBA :	KE_CPH_A Kosice, Cesta pod Hradovou Projekt základnej stаницe LTE siete SWAN		
ČAST	Navrh riešenia		
OBSAH :	POHLADY – NAVRHOVANÝ STAV		
FORMÁT:	A3		
DÁTUM :	02/2015		
STUPEŇ :	DSP, DRS		
ZMENA Č.:	1		
MIERKA:	Č.PRÍLOHY:		
1:100	1		