



CENNÍK

VÝCVIKOVÝCH A UBYTOVACÍCH ZARIADENÍ
V SPRÁVE CENTRA VÝCVIKU LEŠŤ
A SLUŽIEB S TÝM SPOJENÝCH

PRICE LIST

TRAINING AND LODGING
FACILITIES UNDER ADMINISTRATION OF TRAINING CENTRE LEŠŤ
AND
OTHER SERVICES





Č./No: CV-651/ 2014

23. júna 2014
Počet listov: 28

Schvaľujem / Approved by :

prof. MUDr. Ján ZVONÁR CSc.
riaditeľ / director**CENNÍK****VÝCVIKOVÝCH A UBYTOVACÍCH
ZARIADENÍ V SPRÁVE CV LEŠŤ
A SLUŽIEB S TÝM SPOJENÝCH****PRICE LIST****TRAINING AND LODGING
FACILITIES UNDER ADMINISTRATION
OF TC LEŠŤ
AND OTHER SERVICES**

Cenník nadobúda účinnosť dňom 1. januára 2015 a nahrádza doteraz platné cenníky výcvikových a ubytovacích zariadení v správe CV Lešť a služieb s tým spojených. Uvedené ceny v cenníku sú stanovené v súlade so zákonom NR SR č. 18/1996 Z. z. o cenách v znení neskorších predpisov. Ak osobitný predpis neustanovuje inak, rozpočtová organizácia a príspevková organizácia poskytujú svoje výkony odplatne v súlade s osobitným predpisom. Štátne rozpočtové organizácie si navzájom poskytujú výkony vo svojej pôsobnosti bezplatne.

The current price list will be brought into effect as of 1st January 2015 and replace former price lists concerning training, lodging as well as other services in responsibility of the Training Centre Lešť administration. Given prices are based on the bill No. 18/1996 of the National Council as amended. Budgetary and subsidized organizations requested fees for their special regulations yet state budgetary organizations stipulate that they serve each other with their performance for consideration in accordance with special regulations.



VÝCVIKOVÉ ZARIADENIA / TRAINING FACILITIES	4
I. Zariadenia poľného výcviku / <i>Field training facilities</i>	5
II. Zariadenia špeciálneho výcviku / <i>Specialized training facilities</i>	9
III. Zariadenia simulačných technológií / <i>Simulation technologies facilities</i>	20
UBYTOVACIE ZARIADENIA / LODGING FACILITIES	21
STRAVOVANIE / CATERING	26
REGENERÁCIA A OSTATNÉ SLUŽBY	
<i>REGENERATION AND OTHER SERVICES</i>	28



VÝCVIKOVÉ ZARIADENIA

TRAINING FACILITIES





I. Zariadenia poľného výcviku Field training facilities

SÚČINNOSTNÁ STRELNICA

COMBINED ARMS TACTICAL RANGE

EON* EJC / hour	EUR	Prev. nákl. za hod. Operating costs / hour	EUR
s technológiou / hod. with technology / hour	399,80 €	23,60 €	
bez technológie / hod. no technology / hour	378,20 €	2,00 €	



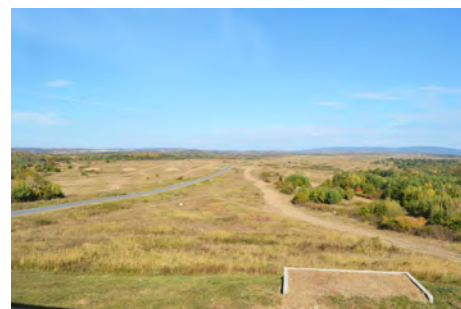
- bojové streľby družstva, čaty, rotné a praporečné taktické cvičenia s bojovou streľbou
- hĺbka 6 km, šírka 4 km
- výcvik v doprevádzaní konvojov

- combat shooting exercises of sections, platoons, companies and battalions
- training in convoy protection
- parameters: 6 km deep / 4 km wide

DELOSTRELECKÁ STRELNICA

ARTILLERY RANGE

EON* EJC / hour	EUR	Prev. nákl. za hod. Operating costs / hour	EUR
	320,00 €	0,00 €	



- priama a nepriama streľba na pevné a pohyblivé ciele
- streľba z odkrytých a zakrytých palebných postavení
 - Útlaka (dĺžka streľby 4,5 - 7,5 km alebo 10,5 km)
 - Stará Lešť (dĺžka streľby 5,5 - 7,5 km)
 - Veľký Lom (dĺžka streľby 4,5 - 7,5 km)

- direct and indirect shooting at stationary and moving targets
- shooting from uncovered and covered shooting positions:
 - Útlaka (shooting length 4,5 - 7,5 km or 10,5 km)
 - Stará Lešť (shooting length 5,5 - 7,5 km)
 - Veľký Lom (shooting length 4,5 - 7,5 km)

STRELNICA BOJOVÝCH VOZIDIEL /Camp Štefánik/

ARMOUR RANGE

EON* EJC / hour	EUR	Prev. nákl. za hod. Operating costs / hour	EUR
s technológiou / hod. with technology / hour	488,90 €	31,50 €	
bez technológie / hod. no technology / hour	459,40 €	2,00 €	



- cvičenia streľieb plným kalibrom z tankov a OT na pevné, miznúce a pohyblivé ciele
 - Lafetované zbrane - terčové pole (300 m - 1 400 m)
 - Ručné zbrane - terčové pole (25 m - 700 m)
- komplex pozorovacích a strážnych veží Camp Štefánik

- exercises in shooting with full calibre from tanks and APCs at stationary, missing and moving targets,
 - mounted weapons - target sector (300 m - 1 400 m)
 - hand weapons - target sector (25 m - 700 m)
- watching and guarding towers in Camp Štefánik



VAL STRELNICE BOJOVÝCH VOZIDIEL

BARRIER OF ARMOUR RANGE

EON* EJC / hour	EUR	Prev. nákl. za hod. Operating costs / hour	EUR
9,30 €		1,00 €	



- strelba z ručných zbraní na vzdialenosť 130 m

- firing from hand weapons up to 130 m

PECHOTNÁ STRELNICA

INFANTRY RANGE

EON* EJC / hour	EUR	Prev. nákl. za hod. Operating costs / hour	EUR
81,20 €		2,50 €	



- cvičenia strelieb a kontrolných cvičení strelieb jednotlivca z ručných zbraní na pevné, mizivé ciele cez deň na vzdialenosť 200 m
- možnosť využitia rádiového - ovládaného terčového zariadenia AIRTEC
- umožňuje výcvik 20 cvičiacich

- firing exercises for individuals from hand weapons at stationary and missing radio-controlled targets during day up to 200 m
- training for 20 troops

VAL PECHOTNEJ STRELNICE

BARRIER OF INFANTRY RANGE

EON* EJC / hour	EUR	Prev. nákl. za hod. Operating costs / hour	EUR
10,00 €		8,80 €	



- strelba z ručných zbraní na vzdialenosť 220 m

- firing from hand weapons up to 220 m



HÁDZALISKO RUČNÝCH GRANÁTOV

HAND GRENADE RANGE

EON* EJC / hour	EUR	Prev. nákl. za hod. Operating costs / hour	EUR
11,40 €		1,00 €	



- hádzanie ručných granátov:
- cvičenie 1 (Hádzanie RG z miesta)
- cvičenie 2 (Hádzanie RG za pohybu)
- cvičenie 3 (Hádzanie RG zo stojaceho BV)
- cvičenie 4 (Hádzanie RG za pohybu BV)

- hand grenade throwing:
- exercise 1 (HG throwing from a position)
- exercise 2 (HG throwing in movement)
- exercise 3 (HG throwing from a stationary combat vehicle)
- exercise 4 (HG throwing from a moving combat vehicle)

CVIČISKO TRHANIA A MÍNOVANIA

DEMOLITION RANGE

EON* EJC / hour	EUR	Prev. nákl. za hod. Operating costs / hour	EUR
34,30 €		1,00 €	



- výcvik trhacích prác
- likvidovanie dohľadanej nevybuchutej munície
- výcvik ženijných zručností pri práci s trhavinami
- ostré trhanie a mínovanie
- zdokonaľovací ženijný výcvik a taktické cvičenia

- EOD drill
- Drill in placing mines
- Advanced engineer drill
- Tactical mine security drill

CVIČISKO VODENIA BOJOVÝCH VOZIDIEL

ARMOUR DRIVING COURSE

EON* EJC / hour	EUR	Prev. nákl. za hod. Operating costs / hour	EUR
Dráhy / Roads	211,50 €	1,50 €	
Budova / Building	12,50 €	0,50 €	



- výcvik vodičov vo vedení tankov a bojových vozidiel
- tankové cesty v dĺžke 6 140 m
- výcvik činností na Kontrolnom bode

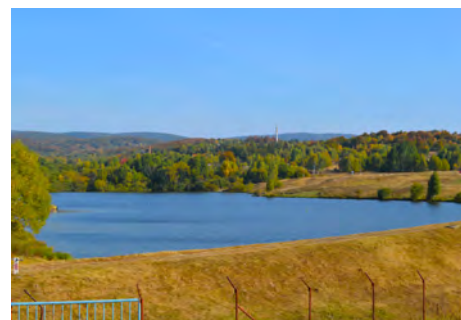
- driver drill in driving tanks and combat vehicles
- training at checked point
- tank track up to 6 140 m



VODNÉ CVIČISKO

WATER OBSTACLE RANGE

EON* EJC / hour	EUR	Prev. nákl. za hod. Operating costs / hour	EUR
13,60 €		1,40 €	



- výcvik v prekonávaní vodných prekážok tankom hlbokým brodením a v jazde pod vodou
- výcvik v riadení OT a BVP pri plavbe na vode
- výcvik potápačov

- training in overcoming water obstacles (deep wading with tanks)
- training in driving armoured transporters and APCa on water surface (floating)
- divers training

TAKTICKÉ CVIČISKO HLAVNÝ TÁBOR

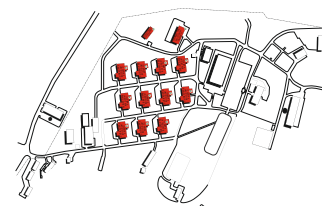
TACTICAL AREA IN MAIN CAMP

EON* EJC / hour	EUR	Prev. nákl. za hod. Operating costs / hour	EUR
8,50 € / ks / pc.		1,00 € / ks / pc.	



- boj v zastavanom priestore
- vyhľadávanie a vyprošťovanie osôb z rozvalín
- cvičisko tvorí: 11 x Rota
 - 1 x Učebný blok
 - 1 x Ošetrovňa

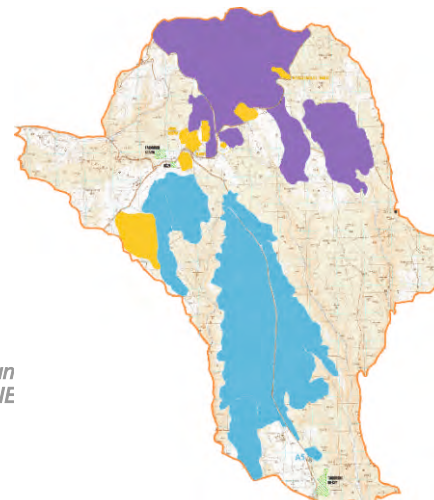
- fight in urban area
- searching and rescuing people from ruins
- area consists of: 11 x company
 - 1 x didactic room
 - 1 x medical post



VÝCVIKOVÝ PRIESTOR

TRAINING AREA

EON* EJC / hour	EUR	Prev. nákl. za hod. Operating costs / hour	EUR
0,90 € / ha		0,00 € / ha	



- sektor č. 21 (plochy určené k výcviku)
- ALPHA, BRAVO, CHARLIE, DELTA

- sector n. 21 (training groun)
- ALPHA, BRAVO, CHARLIE

II. Zariadenia špeciálneho výcviku *Specialized training facilities*

JV STK VT01 - STRELECKÁ HALA AUTO-MOTO

JV STK VT01 - SHOOTING HALL AUTO-MOTO

EON* <i>EJC / hour</i>	EUR	Prev. nákl. za hod. <i>Operating costs / hour</i>	EUR
37,10 €		1,80 €	



- bojová strelba zo stojacich vozidiel na terče, mierená strelba na väčšie vzdialenosti

- combat shooting from stationary vehicles at targets to a longer distance

JV STK VT02 - STRELECKÁ HALA PEŠIA (A, B, C)

JV STK VT02 - SHOOTING HALL PEDESTRIANS (A, B, C)

EON* <i>EJC / hour</i>	EUR	Prev. nákl. za hod. <i>Operating costs / hour</i>	EUR
ā 40,00 €		ā 1,60 €	



JV STK VT02 A STRELECKÁ HALA PEŠIA
JV STK VT02 B STRELECKÁ HALA PEŠIA
JV STK VT02 C STRELECKÁ HALA PEŠIA
- hala zabezpečuje pešiu mierenú a bojovú strelbu na rôznych terčových manévroch
- 3 samostatné časti - Hala A, Hala B, Hala C

- combat shooting of individuals at various targets in three halls (A, B, C)

JV STK VT03 - TAKTICKO-STRELECKÝ DOMEČ (A, B)

JV STK VT03 - TACTICAL-SHOOTING CHALET (A, B)

EON* <i>EJC / hour</i>	EUR	Prev. nákl. za hod. <i>Operating costs / hour</i>	EUR
ā 9,00 €		ā 0,20 €	



JV STK VT03 - TAKTICKO-STRELECKÝ DOMEČ č. 1
JV STK VT03 - TAKTICKO-STRELECKÝ DOMEČ č. 2
- ostrá strelba zo zbraní predpísaného kalibru v budovách
- hádzanie ostrých ručných granátov v budovách

- shooting from weapons of given calibre and throwing hand grenades in two chalets



JV STK VT05 - ZVONICA

JV STK VT05 - BELL TOWER

EON* EJC / hour	EUR	Prev. nákl. za hod. Operating costs / hour	EUR
6,90 €		0,20 €	



- výcvik v taktike za použitia cvičnej munície

- training in tactics with use of training ammunition

JV DK VT12 - ŽELEZNICA

JV DK VT12 - RAILWAYS

EON* EJC / hour	EUR	Prev. nákl. za hod. Operating costs / hour	EUR
Komplet / Complet	47,70 €	3,80 €	
Železničný prejazd Railway crossing	35,70 €	2,70 €	
Vagón / Carriage	á 4,00 €	0,40 €	



- výcvik hasičov, zdravotníkov, policajtov, colníkov a vojakov
- komplex štandardnej verzie železnice

- training of firefighters, medical personnel, police, customs personnel and soldiers

JV OZ VT09 - NEMOCNICA S PODNETOVOU ZÁŤAŽOVOU SIMULÁCIOU

JV OZ VT09 - HOSPITAL WITH INPUT LOAD SIMULATION

EON* EJC / hour	EUR	Prev. nákl. za hod. Operating costs / hour	EUR
40,00 €		7,50 €	



- výcvik zdravotníkov v kritických situáciách záťažovej simulácie

- training for medical personnel in critical situations



JV OZ VT11 - RIADIACA VEŽA

JV OZ VT11 - CONTROL TOWER

EON* EJC / hour	EUR	Prev. nákl. za hod. Operating costs / hour	EUR
7,40 €		0,50 €	



- stanovisko riadiaceho cvičenia

- post of exercise director

JV TP01 - TAKTICKÝ POLYGÓN POLICAJNÉHO CHARAKTERU

JV TP01 - POLICE TACTICAL TRAINING AREA

EON* EJC / hour	EUR	Prev. nákl. za hod. Operating costs / hour	EUR
32,70 €		0,20 €	



- predstavuje súbor bežných mobilných dopravných prostriedkov umiestnených na voľnej ploche: 3 x osobný automobil, 1 x nákladný automobil, 2 x autobus

- various vehicles placed in open space (3 cars, 1 truck, 2 buses)

JAKUB BUILDING GUN

JAKUB BUILDING GUN

EON* EJC / hour	EUR	Prev. nákl. za hod. Operating costs / hour	EUR
22,60 €		0,90 €	



- výcvik vojenských, policajných a záchranárskych činností v budove, na budove a v okolí budovy

- training in military, police and rescue activities inside, out or on roof of building



VVT - JAKUB KOLOSEUM

VVT - JAKUB KOLOSEUM

EON* EJC / hour	EUR	Prev. nákl. za hod. Operating costs / hour	EUR
28,90 €		4,20 €	



- výcvik činností pri vysadzovaní výsadku na rôzne druhy povrchov a na vodnú hladinu

- training in parachute activities on various surfaces

JAKUB CLIMBING

JAKUB CLIMBING

EON* EJC / hour	EUR	Prev. nákl. za hod. Operating costs / hour	EUR
7,10 €		0,10 €	



- nácvik vojensko praktického lezenia, výsadku z vrtuľníka, pohybu v obmedzenom priestore
- nácvik záchranu osôb a materiálu spúšťaním, alebo vyťahovaním

- drill in practical military climbing and rescuing people or material with use of ropes

BRALCE - VIA FERRATA

BRALCE - VIA FERRATA

EON* EJC / hour	EUR	Prev. nákl. za hod. Operating costs / hour	EUR
1,50 €		0,20 €	



- výcvik vojenských špecialistov a záchranárov zasahujúcich v skalnatom teréne

- drill for military specialists and rescue workers in alpine terrain



BRALCE - Výcvikový zrub

BRALCE - Training chalet

EON* EJC / hour	EUR	Prev. nákl. za hod. Operating costs / hour	EUR
2,20 €		0,20 €	



- možnosť ubytovania
- kapacita 12 osôb
- kúrenie lokálne

- lodging for 12 people with local heating

DRUŽBA - JAKUB HIGH RISE BUILDING GUN (3 sektory)

DRUŽBA - JAKUB HIGH RISE BUILDING GUN (3 sectors)

EON* EJC / hour	EUR	Prev. nákl. za hod. Operating costs / hour	EUR
á 57,00 €		á 4,20 €	



- Ostreľovaný sektor
- Taktický sektor
- Takticko strelecký sektor

- sniper sector
- tactical sector
- shooting sector

DRUŽBA - BARIEROVÁ STRELNICA

DRUŽBA - BARRIER SHOOTING RANGE

EON* EJC / hour	EUR	Prev. nákl. za hod. Operating costs / hour	EUR
8,50 €		2,00 €	



- strelba z ručných zbraní

- fire from hand weapons



PREKÁŽKOVÁ DRÁHA CISM

OBSTACLE COURSE ACCORDING TO CISM STANDARDS

EON* EJC / hour	EUR	Prev. nákl. za hod. Operating costs / hour	EUR
6,40 €		0,40 €	



- rozvoj pohybových schopností a zručností

- drill in various physical skills

LASEROVÁ STRELNICA SCATT

LASER SHOOTING RANGE SCATT

EON* EJC / hour	EUR	Prev. nákl. za hod. Operating costs / hour	EUR
10,70 €		0,60 €	



- nácvik strelby z ručných zbraní bez použitia munície

- drill in shooting from hand weapons without ammunition

TELOCVIČŇA

GYM

EON* EJC / hour	EUR	Prev. nákl. za hod. Operating costs / hour	EUR
UB 100	10,80 €	5,10 €	
UB 300	33,70 €	16,90 €	



- telocvičňa na loptové hry

- area for sports activities



POSILŇOVŇA

FITNESS CENTRE

EON*	EUR	Prev. nákl. za hod.	EUR
<i>EJC / hour</i>		<i>Operating costs / hour</i>	
UB 100	7,70 €	3,40 €	
UB 300	28,10 €	14,10 €	

- cena za osobu
- rozvoj pohybových schopností a zručností

- training in body building



TELOCVIČŇA (špecializovaná)

GYM (Specialized)

EON*	EUR	Prev. nákl. za hod.	EUR
<i>EJC / hour</i>		<i>Operating costs / hour</i>	
UB 300	18,40 €	9,20 €	

- telocvičňa gymnastická

- possibility to use various simulators and devices





III. Zariadenia simulačných technológií *Simulation technologies facilities*

SIMULAČNÉ CENTRUM

SIMULATION TECHNOLOGIES

EON* <i>EJC / hour</i>	EUR	Prev. nákl. za hod. <i>Operating costs / hour</i>	EUR
10,00 €		2,00 €	

- brífingová miestnosť
- kapacita 50 osôb

- *briefing room*
- *capacity 50 troops*



SIMULAČNÉ CENTRUM

SIMULATION TECHNOLOGIES

EON* <i>EJC / hour</i>	EUR	Prev. nákl. za hod. <i>Operating costs / hour</i>	EUR
5,00 €		1,00 €	

- kancelárska miestnosť

- *office room*



Živá simulácia - prvky systému MILES 2000

Live simulation - features the Miles 2000

SÚPRAVA JEDNOTLIVCA NEMONITOROVANÁ *SET INDIVIDUAL UNMONITORED*

za deň
per day
11,00 €

SÚPRAVA JEDNOTLIVCA MONITOROVANÁ *SET INDIVIDUAL MONITORED*

za deň
per day
15,00 €



VOZIDLOVÁ SÚPRAVA NEMONITOROVANÁ <i>VEHICLE KIT UNMONITORED</i>	za deň <i>per day</i>	20,00 €
VOZIDLOVÁ SÚPRAVA MONITOROVANÁ <i>VEHICLE KIT MONITORED</i>	za deň <i>per day</i>	20,00 €
BOJOVÁ VOZIDLOVÁ SÚPRAVA NEMONITOROVANÁ <i>COMBAT VEHICLE KIT UNMONITORED</i>	za deň <i>per day</i>	20,00 €
BOJOVÁ VOZIDLOVÁ SÚPRAVA MONITOROVANÁ <i>COMBAT VEHICLE KIT MONITORED</i>	za deň <i>per day</i>	20,00 €

Konštruktívna simulácia - prvky systému OTB

Constructive simulation - system components OTB

SÚPRAVA KS 10 <i>KIT 10</i>	za hodinu <i>per hour</i>	3,00 €
SÚPRAVA KS 20 <i>KIT 20</i>	za hodinu <i>per hour</i>	6,00 €
SÚPRAVA KS 30 <i>KIT 30</i>	za hodinu <i>per hour</i>	9,00 €



UBYTOVACIE ZARIADENIA

LODGING FACILITIES





ZRUBOVÝ TÁBOR SLÁVIA

CAMP SLÁVIA



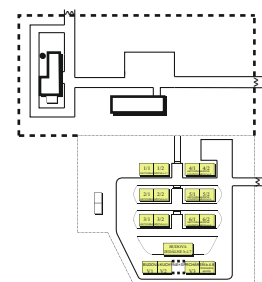
Osoba / noc Person / night	EUR
-------------------------------	-----

3,00 €

EON* EJC	EUR	Prev. náklady Operating costs	EUR
	193,40 € deň day		129,00 € deň day
	202,00 € deň day		153,90 € deň day

- kapacita 600 osôb
- kúrenie lokálne (zdroj, pece na pevné palivo)

- capacity 600 troops
- local heating



TÁBORISKO RIEČKY

CAMP RIEČKY

Ubytovňa TESCO 3,30 € osoba/noc
Dormitory TESCO person/night

Ubytovňa murovaná 4,70 € osoba/noc
Brick dormitory person/night

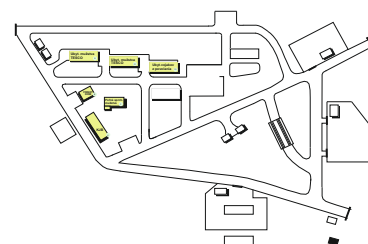
EON* EJC	EUR	Prev. náklady Operating costs	EUR
-------------	-----	----------------------------------	-----

Kuchyňa+jedáleň 258,90 € deň
Kitchen+mess hall day

203,60 € deň
day

- kapacita 210 osôb
- kúrenie lokálne (zdroj, pece na pevné palivo)

- capacity 210 troops
- local heating



TÁBORISKO RIEČKY - FÍNSKY DOM

CAMP RIEČKY / FINNISH CHALET

deň Day	EUR
------------	-----

30,00 €

- kapacita 7 osôb
- kúrenie lokálne (zdroj, pece na pevné palivo)

- capacity 7 troops
- local heating





TÁBORISKO BROŽKOV PRAMEŇ

CAMP BROŽKOV PRAMEŇ



Osoba / noc Person / night	EUR
-------------------------------	-----

3,00 €

EON* EJC	EUR	Prev. náklady Operating costs	EUR
-------------	-----	----------------------------------	-----

Kuchyňa+jedáleň Kitchen+mess hall	246,10 € deň day	176,80 € deň day
--------------------------------------	---------------------	---------------------

- kapacita 280 osôb
- kúrenie lokálne (zdroj, pece na pevné palivo)

- capacity 280 troops
- local heating

UBYTOVŇA 60 - VODODROM

DORMITORY 60 - VODODROM

Osoba / noc Person / night	EUR
-------------------------------	-----

4,50 €



- kapacita 60 osôb
- kúrenie lokálne (zdroj, konvektor)

- capacity 60 troops
- local heating

CHATA DOLINA

CHALET DOLINA

Deň Day	EUR
------------	-----

30,00 €



- kapacita 8 osôb
- kúrenie lokálne (zdroj, konvektor a krb)

- capacity 8 troops
- local heating



UBYTOVŇA 100

DORMITORY 100

EON* EJC	EUR	Prev. náklady Operating costs	EUR
	12,00 €		7,00 €



- 2-lôžková izba
- 3-lôžková izba
- celková kapacita 52 osôb
- kúrenie ústredné (zdroj, elektrokotol)

- *double and triple bedrooms*
- *capacity 52 troops*
- *central heating*

UBYTOVŇA 100

DORMITORY 100

EON* EJC	EUR	Prev. náklady Operating costs	EUR
	15,00 €		10,00 €



- *apartmán*
- celková kapacita 10 osôb
- kúrenie ústredné (zdroj, elektrokotol)

- *apartments*
- *capacity 10 troops*
- *central heating*

UBYTOVŇA 300

DORMITORY 300

EON* EJC	EUR	Prev. náklady Operating costs	EUR
	19,50 €		11,00 €



- osoba/noc
- 2-lôžková izba
- 4-lôžková izba
- celková kapacita 76 osôb
- ústredné kúrenie (zdroj, plynový kotol)

- *person/night*
- *rooms with two beds or four beds*
- *capacity 76 troops*
- *central heating*



UBYTOVŇA 300

DORMITORY 300

EON* EJC	EUR	Prev. náklady Operating costs	EUR
	20,50 €		12,00 €

- osoba/noc
- 2-lôžkový apartmán
- celková kapacita 10 osôb
- ústredné kúrenie (zdroj, plynový kotol)

- person/night
- double bedded apartments
- capacity 10 troops
- central heating



UBYTOVŇA 60 - ZÁBAVA

DORMITORY 60 - ZÁBAVA

Osoba / noc Person / night	EUR
	5,50 €

- kapacita 60 osôb
- kúrenie ústredné (zdroj, elektrokotol)

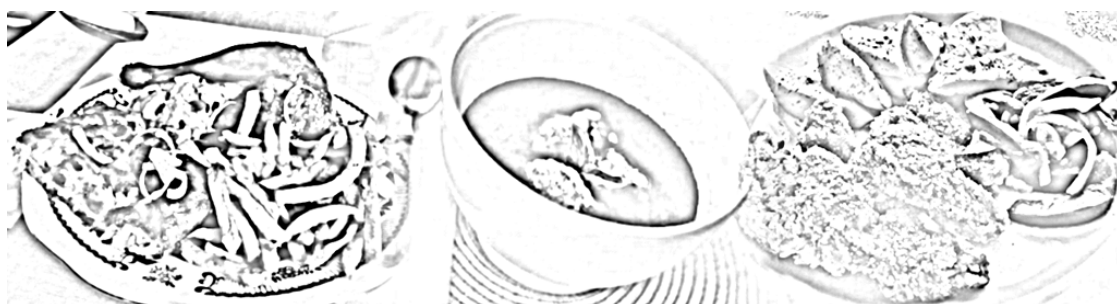
- capacity 60 troops
- central heating





STRAVOVANIE

CATERING





RAŇAJKY

BREAKFAST

Za osobu
Per person

EUR

1,25 €



OBED

LUNCH

Za osobu
Per person

EUR

2,75 €



VEČERA

SUPPER

Za osobu
Per person

EUR

2,00 €



SUCHÁ STRAVA

UNCOOKED FOOD

Za osobu
Per person

EUR

v cene teplej stravy

the same prices as for regular board



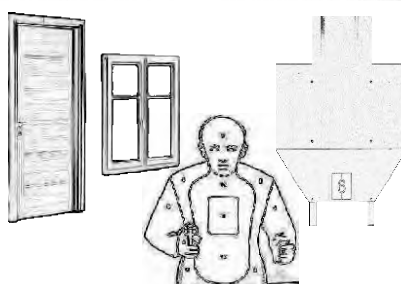
Poznámka: Jednotlivé stravné dávky je možné upresniť podľa individuálnych požiadaviek.

Notice: Individual meal benefits could be set according to individual requirements.



REGENERÁCIA A OSTATNÉ SLUŽBY

REGENERATION AND OTHER SERVICES





Elektroliečebné procedúry *Electrotherapy*

___	Nízkofrekvenčné, strednofrekvenčné a TENS prúdy <i>Low - frequency, Middle - frequency and TENS streams</i>	5 - 40 min/osoba <i>per person</i>	4,00 €
___	DISTANČNÁ ELEKTROTHERAPIA <i>CONTACTLESS ELECTROTHERAPY</i>	5 - 40 min/osoba <i>per person</i>	4,00 €
___	MAGNETOTERAPIA <i>MAGNETOTHERAPY</i>	20 - 40 min/osoba <i>per person</i>	4,00 €
___	ULTRAZVUK <i>ULTRASOUND</i>	3 - 10 min/osoba <i>per person</i>	4,00 €
___	TRAKCIA <i>TRACTION</i>	5 - 15 min/osoba <i>per person</i>	4,00 €
___	SUCHÝ KÚPEĽ CO₂ <i>DRY BATH CO₂</i>	20 - 40 min/osoba <i>per person</i>	4,00 €
___	TERMOTERAPIA (pozitívna, negatívna) <i>Thermotherapy (positive, negative)</i>	1 - 20 min/osoba <i>per person</i>	4,00 €
___	BIOPTRONOVÁ LAMPA <i>BIOPTRON LAMP</i>	1 - 5 min/osoba <i>per person</i>	4,00 €
___	KLASICKÁ MASÁŽ (čiastočná) <i>CLASSICAL BODY MASSAGE - partial</i>	15 - 20 min/osoba <i>per person</i>	5,00 €
___	REFLEXNÁ MASÁŽ <i>REFLEX BODY MASSAGE</i>	5 - 15 min/osoba <i>per person</i>	5,00 €
___	PRÍSTROJOVÁ LYMFODRENÁŽ <i>INSTRUMENTAL LYMPH DRAINAGE</i>	10 - 20 min/osoba <i>per person</i>	8,00 €
___	MANUÁLNA LYMFODRENÁŽ <i>MANUAL LYMPH DRAINAGE</i>	15 - 30 min/osoba <i>per person</i>	12,00 €



Vodoliečebné procedúry *Hydrotherapy*

VÍRIVÁ VAŇA pre 1 osobu <i>SPA TUB for 1 PAX</i>	20 - 30 min/osoba <i>per person</i>	5,00 €
VÍRIVÁ VAŇA Jacuzzi pre 10 osôb <i>JACUZZI for 10 PAX</i>	60 min <i>per hour</i>	5,00 €
SAUNA SAUNA - suchá, parná - dry, wet	60 min <i>per hour</i>	5,00 €

Ostatné procedúry *Other procedures*

SKUPINOVÝ TELOCVIK pre 8 - 10 osôb <i>GROUP PHYSICAL EXERCISES for 8 -10 PAX</i>	30 min/osoba <i>per person</i>	5,00 €
INDIVIDUÁLNY TELOCVIK <i>INDIVIDUAL PHYSICAL EXERCISES</i>		
1. PIR, KABÁT, BOBATH, VOJTA - cviky na svalovú dysbalanciu, atď. <i>1. PIR, KABÁT, BOBATH, VOJTA - Muscle discrepancy exercises, etc.</i>	30 min/osoba <i>per person</i>	10,00 €
2. MOTODLAHY - rameno, koleno, členok <i>2. MOTOSPLINTS - Shoulder, Knee, Ankle</i>	15 - 30 min/osoba <i>per person</i>	5,00 €
3. SHAPEMASTER <i>3. SHAPEMASTER</i>	15 - 30 min/osoba <i>per person</i>	5,00 €

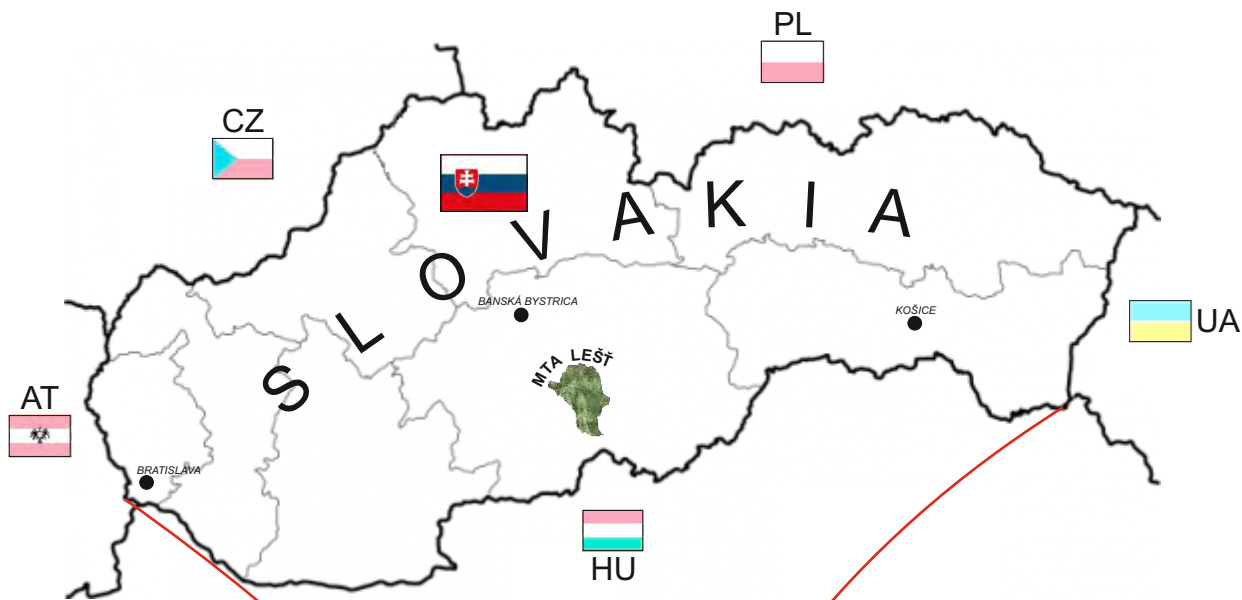


Spotrebný materiál *Consumables*

Dvere výcvikové drevené 70 cm/ P, Ľ <i>WOODEN DOORS 70cm / Left, Right</i>	1 ks / pc	50,00 €
Zárubňa výcviková drevená fixná / Hlavný tábor <i>WOODEN FRAME</i>	1 ks / pc	40,00 €
Zárubňa výcviková drevená mobilná <i>WOODEN FRAME Movable</i>	1 ks / pc	40,00 €
Zárubňa výcviková drevená fixná / Jakub HRBG Družba <i>WOODEN FRAME / Jakub HRBG Družba</i>	1 ks / pc	50,00 €
Vymeniteľný drevený plát do vyrážacích dverí / Jakub HRBG Družba <i>WOODEN REPLACEABLE PART / Breaching doors Jakub HRBG Družba</i>	1 ks / pc	2,00 €
Vymeniteľná drevená L-časť zárubne / Jakub HRBG Družba <i>WOODEN REPLACEABLE L-PART / Wooden frame / Jakub HRBG Družba</i>	1 ks / pc	4,00 €
Vymeniteľná drevená časť zárubne / Jakub VILLAGE <i>WOODEN REPLACEABLE PART / Wooden frame / Jakub VILLAGE</i>	1 ks / pc	2,00 €
Zástena drevená / Jakub VILLAGE <i>WOODEN WALL / Jakub VILLAGE</i>	1 ks / pc	100,00 €
Okno Sniper malé jednosklo - zasklenie <i>Sniper window small - Single pane window glazing</i>	1 ks / pc	20,00 €
Okno Sniper veľké jednosklo - zasklenie <i>Sniper window large - Single pane window glazing</i>	1 ks / pc	40,00 €
Okno výcvikové ostatné jednosklo - zasklenie <i>Other windows - Single pane window glazing</i>	1 m2	30,00 €



Terč plechový č. 6, 7, 8, 9 <i>Metal targets no. 6, 7, 8, 9</i>	1 ks / 1 pc
	14, 21, 25, 23 €
Terč jutový s preglejkou č. 14 <i>Jute Targets with plywoodg</i>	1 ks / 1 pc
	32,00 €
Stav drevený (rám 75 x 75 cm) <i>Wooden stand - frame 75 x 75 cm</i>	1 ks / 1 pc
	25,00 €



PRÍRODNÉ POMERY

Rozloha	145,5 km ²
Priemerná nadmorská výška	450 - 800 m n.m.
Najvyšší vrch	Javorie 1 043,7 m
Priemerná ročná teplota	6 - 8 °C
Priemerný ročný úhrn zrážok	700 - 800 mm
Priemerné maximum snehovej pokrývky	400 mm

GPS SÚRADNICE

48°23'47"N
19°14'30"E

GEOGRAPHICAL AND CLIMATIC CONDITIONS

Area	145,5 km ²
Altitude	450 - 800 m
Highest mount	Javorie 1 043,7 m
Average annual temperature	6 - 8 °C
Average annual rainfall	700 - 800 mm
Average snowfall	400 mm (a year)

GPS COORDINATES

48°23'47"N
19°14'30"E



CENTRUM VÝCVIKU

LEŠŤ

www.lest.mil.sk



TRAINING CENTRE

LEŠŤ

www.lest.mil.sk

CONTACT:

Centrum výcviku Lešť
962 63 PLIEŠOVCE
SLOVAK REPUBLIC
 phone: +421 960 46 55 01
 phone/fax: +421 45 556 27 96
 fax: +421 960 46 55 09
 e-mail: mosr.seek.lest@mil.sk

