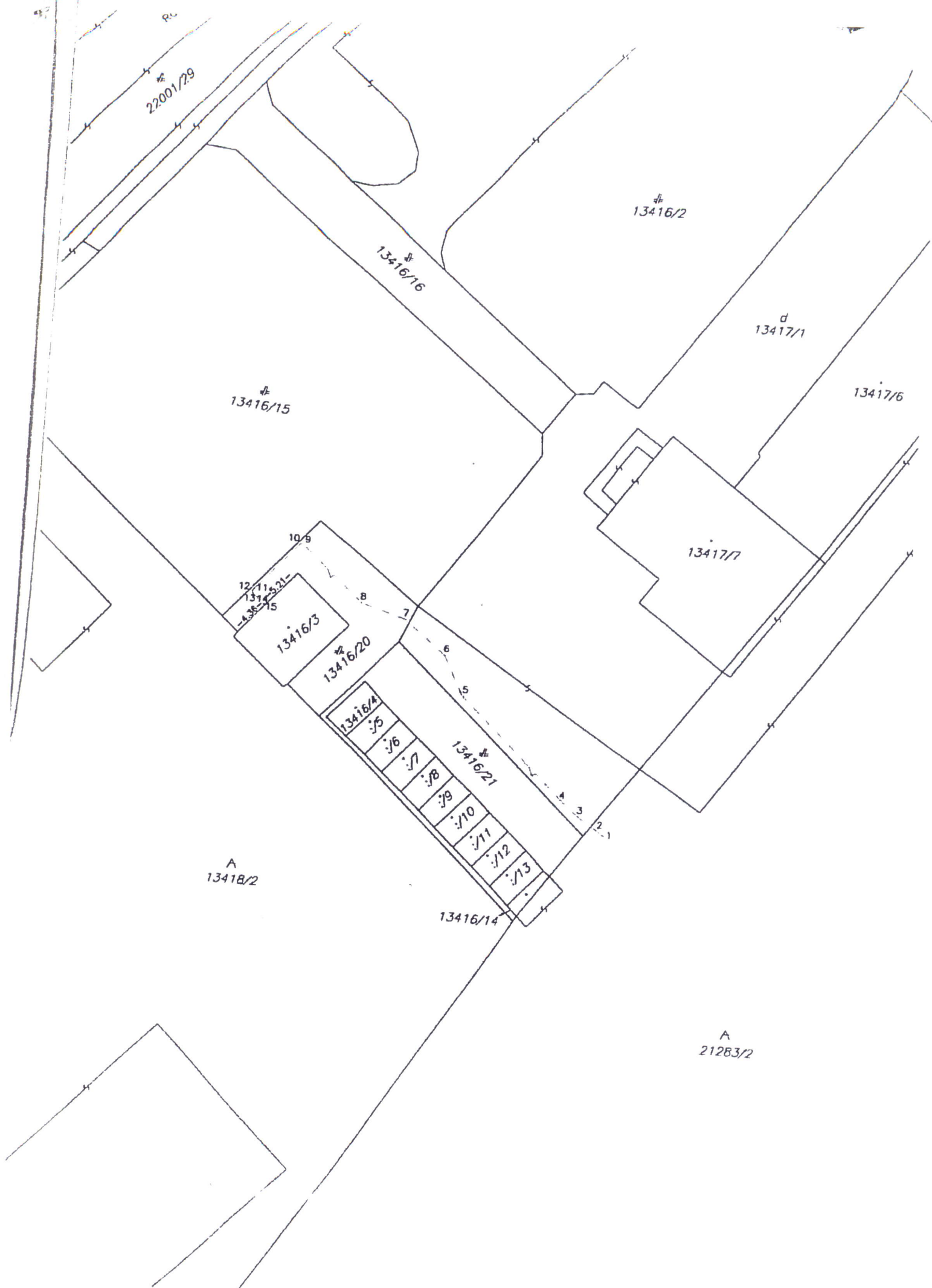


Geometrický plán je podkladom na právne úkony, keď údaje doterajšieho stavu výkazu výmer sú zhodné s údajmi platných výpisov z katastra nehnuteľnosti

Vyhotovitel Ing. Juraj Rašľa CSc. GEO – OPTIKA Janotova 10 841 05 Bratislava IČO: 32155514		Kraj	Bratislavský	Okres	Bratislava III	Obec	Bratislava – m.č. Nové Mesto
		Kat. územie	Nové Mesto	Číslo plánu	1070/2013	Mapový list č.	Pezinok: B-B/14
GEOMETRICKÝ PLÁN na vyznačenie vecného bremena na priznanie práva uloženia inžinierskych síeľi na p.č. 13416/20, 13417/1, 21283/2.							
Vyhotovil		Autorizačne overil:			Úradne overil		
Dňa:	Meno:	Dňa:	Meno:	Dňa:	Meno:	Číslo:	
30.8.2013	Ing. Václav Petrl	2.9.2013	Ing. Juraj Rašľa CSc.	17. SEP. 2013	Ing. I. Bielec DUBIAK	4675/2013	
Nové hranice baliv prírode označené		Náležitosti podľa predpisov			Úradne overené podľa zákona NR SR 215/1995		
Záznam podrobného merania (meračský náčrt) č. 5285		Pečiatka o podpis 			Pečiatka o podpis 		
Súradnice bodov označených číslami a ostatné meračské údaje sú uložené vo všeobecnej dokumentácii							



22001/29

RU

13416/2

13416/16

13417/1

13416/15

13417/6

13417/7

13416/3

13416/20

13416/4

13416/21

13416/14

A
13418/2

A
21283/2

12/11/15/21
13/14/15/21
14/15/21

10.9

8

7

6

5

4

3

2

1

2

3

4

5

6

7

8

9

10

11

12

13

VÝKAZ VÝMER

Doterajší stav					Zmeny					Nový stav					
Číslo			Výmera		Druh pozemku	Diel číslo	k parcele číslo	m ²	od parcely číslo	m ²	Číslo parcely	Výmera		Druh pozemku kód	Vlastník (inú opráv.osoba) adresa,(sídlo)
LV	KN-E	KN	ha	m ²								ha	m ²		
<i>Stav právny je totožný s registrom CKN</i>															
2280		13416/20		173	zast. pl.						13416/20		173	zast. pl. 25	Slovenská republika 3 SR-Obvodný úrad BA, Staromestská 6, 814 40 Bratislava 8 Ministerstvo vnútra Slovenskej republiky Pribinova 2, 812 72 Bratislava detto
2280		13417/1		1597	zast. pl.						13417/1		1597	zast. pl. 18	
1351		21283/2	14	1675	ost. pl.						21283/2	14	1675	ost. pl. 37	
<p><i>Poznámka: Zriaďuje sa vecné bremeno na priznanie práva uloženia inžinierskych sietí kábla VN na p.č.13416/20, 13417/1, 21283/2 vo vyznačenom rozsahu v prospech Západoslovenská distribučná, a.s., Čulenova 6, 816 47 Bratislava.</i></p> <p><i>Legenda: kód spôsobu využívania 18 - pozemok, na ktorom je dvor 25 - pozemok, na ktorom je postavená ostatná inžinierska stavba a jej súčasť 37 - pozemok, na ktorom sú skaly, svahy, raskliny, výmole, vysoké medze s krovým alebo kamením a iné plochy, ktoré neposkytujú trvalý úžitok</i></p>															