



Prenajímatel

CONTAINEX
CONTAINER-HANDELSGESELLSCHAFT m.b.H
IZ NÖ-SÜD, STRASSE 14, POSTFACH 36
.
2355 WIENER NEUDORF

Nájomník

Fakultná nemocnica s poliklinikou Zilina
Vojtecha Spanyola 43
01207 Zilina
SLOWAKEI
SK2020699923

Telefón: 00421903/512461

Datum: 29.10.2020
Zodpovedny(a) Roman Turnansky
Telefón: +421 2 / 209 294 03
Fax: +421 2 / 54 64 11 77
E-Mail: turnansky@containex.com
Zodpovedna osoba: pan Michal Uhrík
Mobil: +421911052585

ZMLUVA O PRENÁJME 55AM00005953

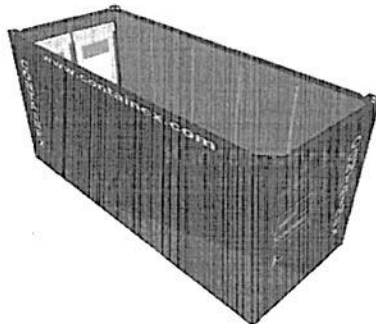


Pripajame Vam nasu ponuku na uzavretie najomnej zmluvy sprosbou o zaslanie riadne podpísanej ponuky (pečiatka + podpis).

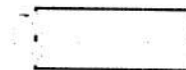
NAJOMNA ZMLUVA

Dakujeme Vam za Vasu požiadavku zo dňa 28.10.20 a k prenájatiu Vam ponúkame:

Poz.	číslo tovaru	Oznacenie	Celkovo
001	MCBM20SK01254	Kancelarsky kontajner Typ 20'	



MCBM20SK01254s





Vnutorna vyska kontajneru: 2540 mm
Vonkajsie lakovanie: RAL 5010 enzianovo modra
Vnutorny dekor: svetly dub
Izolacia: mineralna vata 60mm/60mm/100mm
(podlaha/steny/strecha)
Prevedenie podla nakresu: T320DE511254-1
Elektroinstalacia: VDE 400V/32A/5-polov

Vybava kontajnera:

- 2 x kancelarske okno (945x1200 mm) s otacim a vyklapacim kovanim a roletami
 - 1 x ocelove vstupne dvere (875x2000 mm) klucka vnutorna, uzamykacia
 - 1 x elektricky ohrievac Stiebel Eltron (2 kW)
 - 2 x dvojite zasuvka
 - 2 x dvojite svetidlo (2x36W)
 - 1 x vesiak s 5 hacikmi
 - 1 x poistna skrinka
- O vsetky instalacie (prud, voda, kanalizacia) sa postara zakaznik.

Reprodukna obstaravacia cena: EUR 4.600,-

ZAKAZUJEME UKLADAT PREDMETY NA STRECHU KONTAJNERA! PRI POSKODENI STRECHY ZA NU RUCI ZAKAZNIK. Prosim informujte obsluhu kontajnera.

Pripadne opravy resp. potrebne zaverecne ocistenie po vrateni kontajnerov sa uctuje osobitne.

#####

Za technicky stav kontajnera prebera pocas celej doby prenajmu zodpovednost najomca.

#####

Nosnost podlahy kontajnera je 200kg/m², informujte o tom obsluhu kontajnera.

#####

Za pripojenie a odpojenie inzinierskych sieti s kontajnerom je zodpovedny najomca. Kancelarske kontajnery sa mozu prepajat maximalne 4 na 1 privodny kabel. Sanitarny kontajner vyzaduje samostatnu elektricku pripojku koli vysokemu odberu energie.

Za spravne pripojenie a prepojenie kontajnerov zodpoveda najomca.

#####

Ostatne vybavenia a upozornenia podla technického popisu Vám na poziadanie radi posleme.

Cislo kontajnera podla potvrdenie o prevzati

Zaciatok prenajmu:

Doba prenajmu: 1 den/dni

mnozstvo	jednotkova cena
2 ks	3,50 EUR

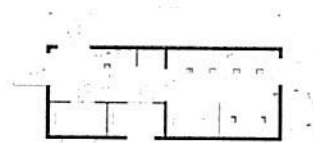
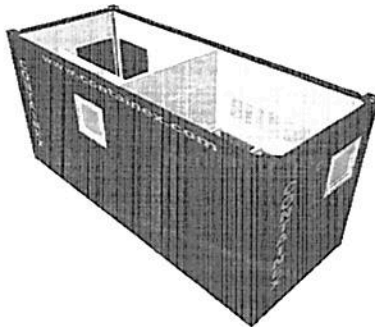
Celkovo
7,00 EUR/den/dni

dodatocne náklady



81201	2 ks	20,00 EUR	40,00 EUR
Vyskladnenie kontajneru zo skladu			
81202	2 ks	20,00 EUR	40,00 EUR
Uskladnenie kontajneru na depo po ukončení prenájmu			

Poz.	číslo tovaru	Oznacenie	Celkovo
002	MCSA20SK01254	Sanitarný kontajner Typ 20'	



MCSA20SK012542

Vnútorná výška kontajneru: 2540 mm
 Vonkajšie lakovanie: RAL 5010 enzianovo modrá
 Vnútorná dekorácia: biela
 Izolácia: minerálna vata 60mm/60mm/100mm
 (podlaha/steny/strecha)
 Prevedenie podľa nakresu: MCSA20SK012542
 Elektroinštalácia: VDE 400V/32A/5-polov

Vybava kontajneru:

- 2 x sprchová kabína so zacielenou a s armatúrou
- 2 x WC kabína komplet (dvere: 625x2000 mm)
- 1 x pisoar
- 1 x keramické umývadlo
- 1 x zlab na umývanie 2,40 m: 4 umývadla s armatúrami
- 5 x kovové zrkadlo
- 1 x E-Bojler 300 l
- 2 x sanitárne okno
- 1 x ocelové vstupné dvere (875x2000 mm)
- 1 x delícia stena s vnútornými dvermi (875x2000 mm)
- 1 x E-ventilátor 190 m³/h
- 2 x teplovzdušný ventilátor 2 kW Stiebel-Eltron
- 1 x podlahový odvodňovací zlab
- 2 x jednoduché svietidlo (1x36W)
- 1 x poisťovňa skrinka

O vseliake inštalácie (prúd, voda, kanalizácia) sa postará zákazník.



Pred vratenim kontajneru je dolezite vypustit vodu z potrubie.

Reprodukna obstaravacia cena: EUR 10.500,-
ZAKAZUJEME UKLADAT PREDMETY NA STRECHU KONTAJNERA! PRI POSKODENI STRECHY ZA NU RUCI ZAKAZNIK. Prosim informujte obsluhu kontajnera.

Pripadne opravy resp. potrebne zaverecne ocistenie po vrateni kontajnerov sa uctuje osobitne.

#####

Za technicky stav kontajnera prebera pocas celej doby prenajmu zodpovednost najomca.

#####

Za pripojenie a odpojenie inzinierskych sieti s kontajnerom je zodpovedny najomca. Kancelarske kontajner sa mozu prepajat maximalne 4 na 1 privodny kabel.

Sanitarny kontajner vyzaduje samostatnu elektricku pripojku koli vysokemu odberu energie.

Za spravne pripojenie a prepojenie kontajnerov zodpoveda najomca.

#####

Ostatné vybavenia a upozornenia podl'a technického popisu Vám na poziadanie radi posleme.

Cislo kontajnera podla potvrdenie o prevzati

Zaciatok prenájmu:

Doba prenájmu: 1 den/dni

	mnozstvo	jednotkova cena	Celkovo
	1 ks	7,00 EUR	7,00 EUR/den/dni
dodatocné náklady			
81201	1 ks	20,00 EUR	20,00 EUR
Vyskladnenie kontajneru zo skladu			
81202	1 ks	20,00 EUR	20,00 EUR
Uskladnenie kontajneru na depo po ukonceni prenájmu			

Poz.	cislo tovaru	Oznacenie	Celkovo
003	81102	Preprava s vylozenim 3 kontajneru	

Najomnik je zodpovedny za pripravenie fundamentu pre kontajner(y).

Ak nie je mozne vstupit na miesto vykladky kamionom a privesom cena dopravy sa fafakturuje ako marna jazda.



množstvo	jednotkova cena	Celkovo
1 ks	240,00 EUR	240,00 EUR

Poz.	číslo tovaru	Oznacenie	Celkovo
004	81115	Spätná preprava po ukončení prenajmu s naložením 3 kont.	

Najomník je zodpovedný za prípravu fundamentu pre kontajner(y) na dohodnutý termín ak nie je preprava dohodnutá s vyložením.

V prípade že sa tak nestane bude zo strany prenajímateľa účtované stojne za každú začiatu hodinu 20,- Eur/kamion.

#####

Najímateľ je povinný minimálne 3 pracovné dni vopred informovať prenajímateľa o ukončení prenajmu a odvoze kontajnera(ov)

Vyhradzujeme si zmenu ceny spätnej prepravy v prípade, že kontajnery sa budú vracat späť na naše depo za iných podmienok a v inom množstve, ako boli dodané.

množstvo	jednotkova cena	Celkovo
1 ks	240,00 EUR	240,00 EUR

Podmienky dodania: CPT preprava platená do:Zilina, vrátane vykládky (lt. Incoterms 2020)
Splatnosť: platba bez zrážok a príjem platby u firmy Containex do 14 dni od dátumu fakturácie

Miesto dodania Fakultná nemocnica s poliklinikou Z
p. Dorcik 0903512461
Vojtecha Spanyola 43
01207 ZILINA
SLOWAKEI

Vzhľadom na aktuálny vývoj (COVID-19) nie sú termíny dodania zarúčené.

Spätná preprava kontajnerov bude uskutočnená Vami resp. podľa osobitnej dohody.

Pripadne opravy resp. potrebné záverečné očistenie po vrátení kontajnerov sa účtuje osobitne.

Podlažie pod kontajnery (fundament) bude zaistené v režií zakazníka vhodným spôsobom podľa technického popisu spoločnosti CONTAINEX. Umiestnenie kontajnera na fundament bude prevedené zakazníkom. CONTAINEX nepreberá zodpovednosť za skory, ktoré vzniknú v dôsledku chybného/nedostatočného zhotovenia fundamentu, alebo upevnenia kontajnera a tá je



timto vylucena - za pripadne skody ruci zakaznik.

Pre dodavku, ako aj pre odvoz sa musi zabezpecit moznost' prijazdu pre naves s dlzkou 13,60 m.

V ostatnom platia nase Vseobecne podmienky prenaju (08/2012), ktoré môžete nájsť na nasej internetovej stránke www.containex.com

Minimalna dlzka prenaju: 30 dni.

Dufame, ze nasa ponuka zodpoveda Vasim predstavam a tesime sa na Vasu objednavku.

S pozdravom
CONTAINEX
Container-Handelsgesellschaft m.b.H.

Roman Turnansky

Vsetky ceny bez DPH.

SKLADY na Slovensku: Senec
Zilina
Prievidza
Kosice

Vzhľadom na aktuálny vývoj (COVID-19) nie sú termíny dodania zarucené.

Podlozie pod kontajnery (fundament) bude zaistene v rezii zakaznika vhodnym sposobom podla technickeho popisu spolocnosti CONTAINEX. Umiestnenie kontajnera na fundament bude prevedene zakaznikom. CONTAINEX neprebera zodpovednost za skody, ktoré vzniknu v dosledku chybného/nedostatočného zhotovenia fundamentu, alebo upevnenia kontajnera a ta je tymto vylucena - za pripadne skody ruci zakaznik.

Pracujeme na zaklade vseobecnych dodacich podmienok (08/2012), ktoré možno nájsť na nasej web www.containex.com

Minimalna doba prejanmu kontajnerov a vybavenia je 30 dni.

Dodacie termíny nie su zarucene a predpokladaju normalny priebeh prepravy. Musi sa zabezpecit moznost' prijazdu pre naves s dlzkou 13,60 m.

Vodic nie je zamestnanec ani zastupca spolocnosti Containex a preto nie je opravyeny v mene spolocnosti Containex robit' zavazne vyhlasenia. Vyhrady tykajuce sa dodavky sa pri dodani uvedu v nakladnom liste. Ustne oznamenia vodicom nie su pre spolocnost' Containex zavazne.



Montazne prace uvedene v objednávke vyzaduju vodorovnu plochu. Za prace sposobene nevhodne pripravenou pracovnou plochou, ako aj za dodatocne vykonane prace, uctujeme rezijne hodinove naklady EUR 35,-/pracovnik.

Vhodnost' kontajnera(zariadenia) a pripadne dodavaneho prislusenstva (napr. schody, klimatizacia atd'.) pre planovany ucel sa neposudzuje; nepreberame v tejto suvislosti ziadnu zaruku.

V zavislosti od ucelu pouzitia mozu byt' pre instalaciu, zriadenie a/alebo vyuzivanie kontajnera(zariadenia) a prislusenstva potrebne uradne povolenia, ktore si budete musiet v pripade potreby obstarat'.

Pokal' sa dohodnu montazne prace, pre ne platia tieto podmienky: Dodavka a montaz zariadeni, pristavieb, nadstavieb atd'. sa vykonava podl'a Vasich detailnych poziadaviek. V tomto pripade nie su postacujuce vseobecne odkazy na zakonne alebo technicke normy. Z Vasej strany je potrebne preskumat, ci zadane vyhotovenie zariadeni, pristavieb, nadstavieb atd'. zodpoveda miestnym stavebnym predpisom a uzivacim predpisom. Z nasej strany, v pripade potreby, poskytnute vykresy a nacrtky sluzia ako navrhy pre toto preskumanie.

Z Vasej strany je potrebne zabezpecit' bezpecnostne skolenia a ine poucenia tykajúce sa bezpecnosti, ako aj opatrenia tykajúce sa protipoziarnej ochrany.

Podl'a právnych predpisov môže byt' nevyhnutné, aby sa pred prevzatím kontajnera (kontajnerovej zostavy) uskutočnilo uvedenie do prevádzky odbornou firmou (predovšetkým elektrika a sanitárne zariadenia).

Takéto uvedenie do prevádzky uskutočňuje zákazník. Preberanie kontajnera (kontajnerovej zostavy) sa uskutočňuje v prítomnosti montážnej firmy.

Rucime za riadne vykonanie prac zo strany nasho montazneho personalu. Pri subdodavke prostrednictvom cudzich firiem rucime len za vyber takejto montaznej firmy. Nase rucenie sa v ziadnom pripade nevzt'ahuje na nepriame alebo nasledne skody. Nerucime v ziadnom pripade za Vami poskytnuty personal, najimany personal, ani za tretie osoby.

Vsetky ciastky su uvadzane bez DPH.

Prevzatie objektu prenajmu najomcom alebo nim poverenou osobou sa aj bez podpisu najomnej zmluvy povazuje za bezvyhradny suhlas najomcu s tymito podmienkami.

Miesto plnenia: preberaci sklad

Miesto plnenia pre platby: sidlo bank, ktora vykonava prevod na Containex.

V ostatnom platia nase Vseobecne podmienky prenajmu (08/2012), ktore mozete najst' na na nasej internetovej stranke www.containex.com

Miestom sudnej prislusnosti pre naroky z tejto zmluvy alebo



v spojitosti s touto zmluvou je Vieden. Prenajímatel moze podat zalobu aj na príslušnom súde podľa sídla najomcu. Platí právo súdnej príslušnosti s vylúčením kupného práva OSN.

Prenajímatel

CONTAINEX
CONTAINER-HANDELSGESELLSCHAFT
IZ NÖ-SÜD, STRASSE 14
AT 2355 WIENER NEUDORF

Nájomca : Odtlačok pečiatky a podpis štatutárneho zástupcu

mie

S priateľským pozdravom

CONTAINEX

Container-Handelsgesellschaft m.b.H.

Roman Turnanský

Beilage(n):

MCBM20SK01254s

MCSA20SK012542