

VÝKAZ VÝMER

Doterajší stav					Zmeny					Nový stav					
Číslo		Výmera			Druh pozemku	Diel	k parcele číslo	m ²	od parcely číslo	m ²	Číslo parcely	Výmera		Druh pozemku	Vlastník, (iná opráv. osoba) adresa, (sídlo)
PK vložky	parcely	ha	m ²	ha								m ²			
LV	PK	KN	ha	m ²							ha	m ²	kód		
Stav právny je totožný s registrom C KN vyčíslenie rozsahu vecného bremena															
5913		3/1	5	3153	zast.pl.	1			3/1	272	3/1	5	3153	zast.pl. 18	Slovenská republika - Univerzitná nemocnica L. Pasteura Košice 041 90 Košice
5913		3/89		22	zast.pl.	2			3/89	2	3/89		22	zast.pl. 18	detto
5913		3/91		241	zast.pl.	3			3/91	5	3/91		241	zast.pl. 18	detto
5913		3/299		782	zast.pl.	4			3/299	7	3/299		782	zast.pl. 22	detto
Spolu:															

Poznámka : Zriaďuje sa vecné bremeno práva uloženia inžinierskej siete - horúčovoďu vo vyznačenom rozsahu vymedzenom ochranným pásmom o šírke kolektora 2,40 m na parcelách registra C KN č. 3/1, 3/89, 3/91 a 3/299 v prospech eMeM, spol. s r.o., Einsteinova 25, Bratislava, PSČ 851 01 (Digital Park II).

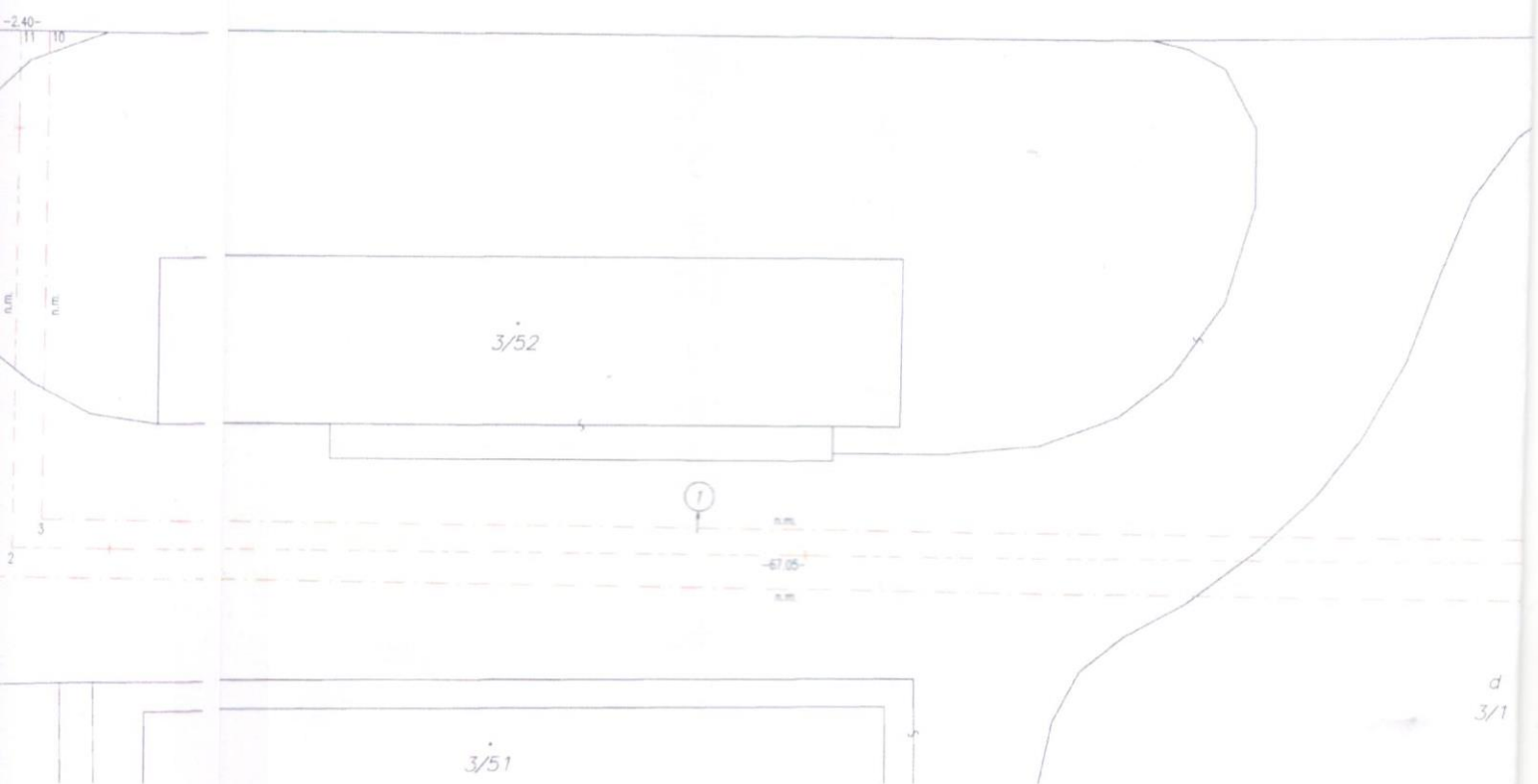
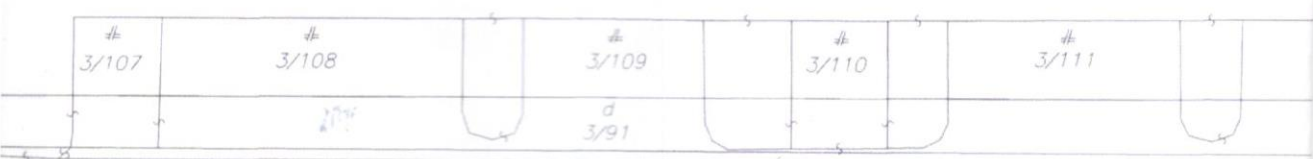
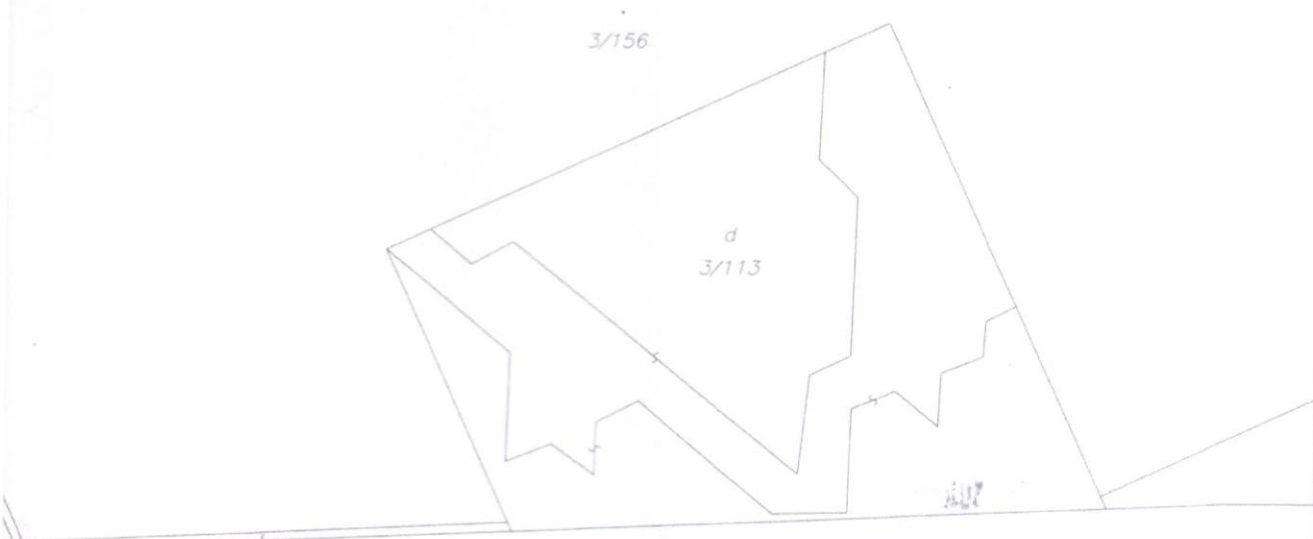
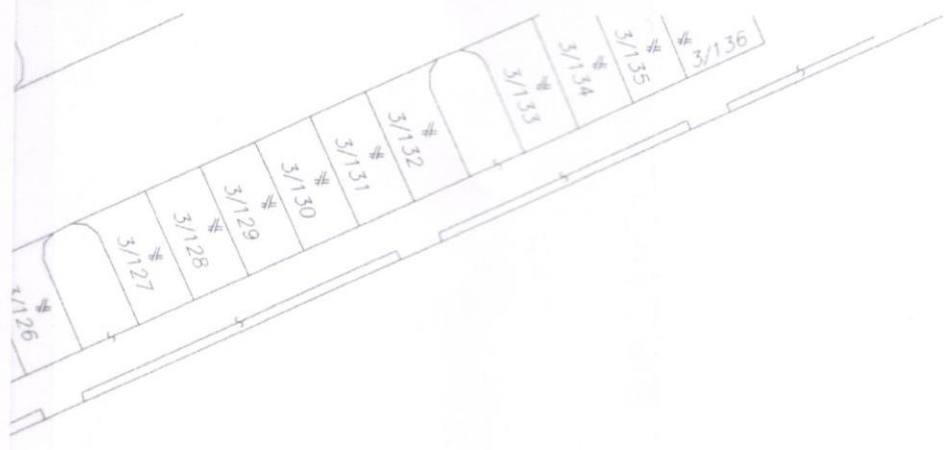
Legenda: kód spôsobu využívania 18 Pozemok, na ktorom je dvor
22 Pozemok, na ktorom je postavená inžinierska stavba - cestná, miestna a účelová komunikácia, lesná cesta, poľná cesta, ...

Správne poplatky zaplatené



Geometrický plán je podkladom na právne úkony, keď údaje doterajšieho stavu vykazu výmer sú zhodné s údajmi platných výpisov z katastra nehnuteľnosti

Vyhoviteľ Floriánska 19, 040 01 Košice IČO: 36 572 161	Kraj <i>Košický</i>	Okres <i>Košice II</i>	Obec <i>Košice - MČ Západ</i>
	Kat. územie <i>Terasa</i>	Číslo plánu <i>345/2016</i>	Mapový list č. <i>Košice 5-9/32</i>
GEOMETRICKÝ PLÁN			
Vyhoviteľ		Autorizačne overil	
Dňa: <i>18.11.2016</i>	Meno: <i>Ing. Katarína Skalická</i>	Dňa: <i>18.11.2016</i>	Meno: <i>Ing. Katarína Skalická</i>
Nové hranice boli v prírode označené <i>nestabilizované</i>		Náležitostami a prednosťou zodpovedá predpisom	
Záznam podrobného merania (meračský náčrt) č. <i>3981</i>		Pečiatka a podpis	
Súradnice bodov označených číslami a ostatné meračské údaje sú uložené vo všeobecnej dokumentácii			
		Úradne overil Meno: Ing. A. GYURIOVÁ Číslo: <i>646196/2016</i>	
		Dňa: 25-11-2016 Úradne overené podľa § 9 zákona NR SR č. 215/1995 Z.z. o geodézii a kartografii	
		Pečiatka a podpis 	



d
3/1

3/45

PLUMB

3/1
d

3/299
#

3/92
d

3/68
d

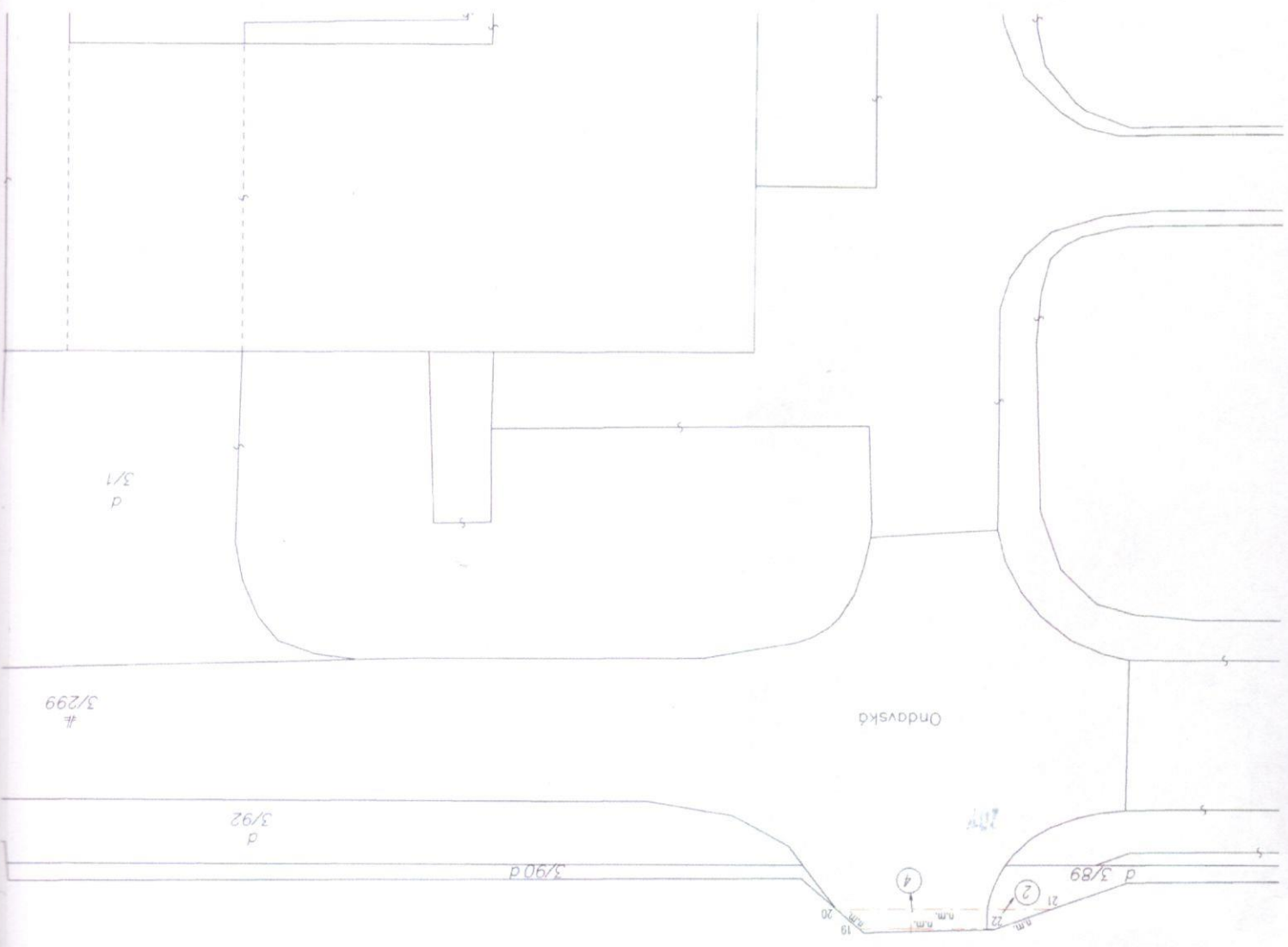
3/308
d

3
3/2 #
3/224 #
3/225 #

3/2
#

3/204 #
3/203 #

3/236 #
3/235 #
3/234 #
3/233 #



3/68
d

