

Karta s pokynmi MAXX Isi2 – ochranný polymérny film

ROZSAH POUŽITIA



PRODUKT



MAXX ISI2

DÁVKOVANIE



NERIEDENÝ

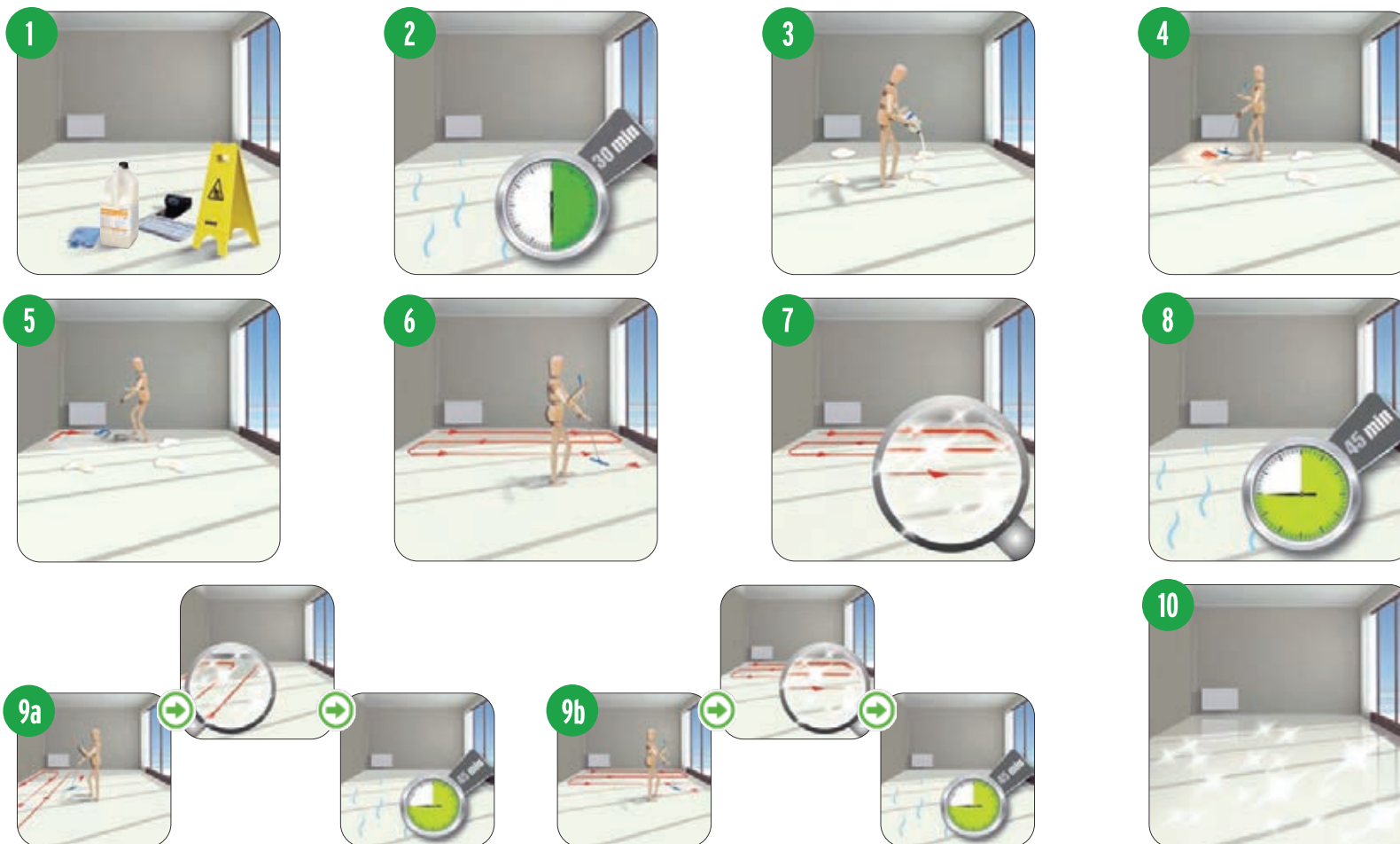
STROJE/ZARIADENIA



BEZPEČNOSŤ



POSTUP



Karta s pokynmi

MAXX Isi2 – ochranný polymérny film

POUŽITIE:

1. Umyte a osušte si ruky; nasadte si rukavice.
1. Pripravte si prípravok MAXX Isi2, upratovacie pomôcky a nástroje. Rozmiestnite výstražné značky.
2. V štandardných podmienkach prostredia možno povrchy s linoleom ošetriť ochranným filmom 30 minút po vyčistení a odsatí nečistôt.
3. Na podlahu aplikujte neriedený prípravok MAXX Isi2; pohybujte sa v smere vykonávania prác.
4. Mop navlhčite s dostatočným množstvom disperzie.
5. Najprv ošetríte rohy, ťažko dostupné plochy a plochy zastavané nábytkom.
6. Prípravok MAXX Isi2 rovnomerne naneste v tenkej vrstve.
7. Výsledky pravidelne kontrolujte.
8. Pred aplikovaním ďalšej vrstvy ochranného filmu nechajte úplne vyschnúť.
9. Jednotlivé povrchové vrstvy aplikujte priečne na predchádzajúcu vrstvu.
10. Vynikajúce výsledky.
- ! Odstráňte výstražné značky. Snímte rukavice a umyte si ruky.
- ! Viac informácií nájdete v podrobných pokynoch.

KVALITA:

- ▲ Odolná ochranná polymérna disperzia
- ▲ Maximálna hygiena
- ▲ Chráni kvalitu podlahovej krytiny

BEZPEČNOSŤ:

- ▲ Vysoká istota výsledkov
- ▲ Jednoduchá aplikácia a vynikajúce výsledky
- ▲ Vynikajúca priľnavosť aj na mokrej linoleovej podlahovej krytine
- ▲ Neobsahuje TBEP a soli kovov

ÚČINNOSŤ:

„Základné“ čistenie podláh a ošetrovanie ochranným polymérnym filmom

2:30	Predbežné čistenie + aplikácia ochranného filmu 3x
12 - 36 h	Čas príchodu/Kilometre Čas schnutia Náklady na logistiku a časová investícia Vyťaženosť personálu (Bezpečnosť/Realizácia) Čas odchodu/Kilometre
0:40	Zotretie mopom čistou vodou 2 x opláchnutie + odsatie 1 x opláchnutie + odsatie
0:20	Ošetrovanie a odsatie zvyškov z povrchu
0:20	Čas reagovania na povrchu
0:10	Aplikovanie roztoku
0:30	Príprava plochy

MAXX2 - radikálne čistenie podláh a ochranný polymérny film

2:20	Aplikovanie ochranného polymérneho filmu 3x
0:35	Zotretie mopom čistou vodou Ošetrovanie a odsatie zvyškov z povrchu
0:10	Čas reagovania na povrchu
0:10	Aplikovanie roztoku
0:30	Príprava plochy

EKONOMICKÉ ASPEKTY:

- ▲ Minimálne vstupné náklady
- ▲ Kontinuálny pracovný postup bez ďalších nárokov na čas
- ▲ Malé požiadavky na údržbu aj pri vysokej frekvencii používania
- ▲ Jednoduchá obnova
- ▲ Rýchle a jednoduché vyčistenie podlahy pomocou prípravku Maxx Forte2