

MOSTNÁ REVÍZNA SPRÁVA

ŽSR	Objekt : Most	km 108,125
GR	Trat' 260 KOŠICE - ŽILINA	
OR KOŠICE	TÚ 2601	DÚ 04 žst. Kostol'any nad Hornádom – žst. Kysak
VVÚŽ ŽILINA	Vedúci podrobnej prehliadky:	<u>Dátum</u> I/ 2018

1. Podrobný popis objektu
2. Popis chýb
3. Hodnotenie celkového stavu
4. Návrh opatrení (pre bezpečnosť prevádzky, návrh na odstránenie chýb)
5. Dátum vyhotovenia revíznej správy, meno, priezvisko a podpis vedúceho podrobnej prehliadky (revízie)

POPIS OBJEKTU:

KOĽAJ Č.1



Mostný objekt prevádza dve koľaje. Premosťuje v OK č. II vodný tok, v OK č. I. a III poľnú cestu. Dvojkoľajný most oceľový. **I. a III. OK** plnostenná **II. OK** priehradová. Most ľavošikmý o troch poliach. Mostovka dolná. Koľajnice tv. R 65 v koľaji č.1 v koľaji č. 2 tv. UIC 60. Koľaj smerové vedená v priamej, bezстыková. Na OK č. III pred a za mostom je zriadené MDZ. Podlahy oceľové. Zábradlie oceľové vysoké 1120 mm. Vzďialenosť zábradlia od osi koľaje na ľavej strane je 2580 mm na pravej strane 2530 mm. Zábradlie je upevnené z vonkajšej strany OK. Na OK. č. II sú zriadené bezpečnostné výklenky a to po oboch stranách OK v druhej a predposlednej priehrade. Poistné uholníky L200x+200x16mm. PU prečnievajú do trate od líca opory č.1 – 13600 mm od líca opory č.2 – 13400 mm. Spojovacie hroty drevené. Vzďialenosť PU od temená koľajnice 180 mm. Mostnice z tvrdého dreva rozmeru 260x250x2500 mm. Delenie mostníc 110 – 420 mm. Počet mostníc v **OK č. I - 37 ks, OK č. II – 95 ks, OK č. III – 37 ks + 2 ks pomúrnice.** Podkladnice rebrové. Priečniky na I. a III. OK plnostenné, valcované I nosníky výšky 850 mm dĺžky 5330 mm. Priečniky na II. OK valcované vysoké 840 mm dĺžky 5330 mm. Pozdĺžniky na I. a III. OK plnostenné, valcované I nosníky výšky 380 mm dĺžky 2990 mm. Pozdĺžniky na II.OK plnostenné, valcované I nosníky výšky 530 mm v strede vysoké 650 mm dĺžky 4890 mm. Zavetrovanie nitované. Osová vzďialenosť hlavných nosníkov na OK č.1 a 3 je 5400 mm, na OK č.2 je 5890 mm. Vzďialenosť polrámovej výstuhy od osi koľaje na OK č.1 a 3na ľavej strane 2300 mm, na pravej strane 2200 mm, na OK č.2 na ľavej strane 2170 mm, na pravej strane 2130 mm.

Ložiská na OK č. I opora č.1 pohyblivé ložiska s jedným valcom a podružné klzne, pilier č. 1 pevné ložisko, OK č. II pilier č.1 pohyblivé ložisko dvojvalcové pilier č.2 pevné ložisko, OK č. III pilier č. 2 pevné ložisko, opora č.2 pohyblivé ložisko s jedným valcom a podružné ložisko.

Opory rovnobežné krídla, záverné múriky a úložné prahy betónové. Pilieri betónové a svahy riečišťa pri pilieroch obkladané kameňom. Na pilieroch sú osadené stožiare trolejového vedenia a 3 ks stále zariadenie. Cudzie zariadenie na moste – na ľavej strane OK je kábelový žľab a oceľová rúra.

Na závernom múriku opory č.2 medzi koľajou č.1 a 2 je nivelačný bod.

**Revízná plocha koľaj č.1+2: oceľ – I. a III. OK - 310 m², II. OK – 1684 m²
betón : 447 m²**

Dĺžka mosta : 100500 mm	Konštrukčná výška OK č. I a III: 780 mm
Dĺžka OK č. I. a III.: 2x18520 mm	Konštrukčná výška OK č. II : 800 mm
Dĺžka OK č. II.: 57650 mm	Stavebná výška OK č. I. a III.: 1000 mm
Výška OK I. a III. OK : 2x2000 mm	Stavebná výška OK č. II: 1050 mm
Výška OK č. II.: 7500 mm	Úložná výška OK č. I a III.: 1330 mm
Šírka OK č. I. a III.: 2x5750 mm	Úložná výška OK č. II :1460 mm
Šírka OK č. II : 6340 mm	Výška opôr : 6700 mm
Rozpätie I. a III. OK : 2x17990 mm	Dĺžka opôr : 16400 mm
Rozpätie II. OK : 57060 mm	Výška piliera : 3350 mm
Svetlosť I. a III. OK : 2x15650 mm	Hrúbka piliera : 3050 mm
Svetlosť II. OK : 54300 mm	Dĺžka piliera : 20600 mm
Šírka mosta : 7300 mm	Počet otvorov : 3
Výška horného zavetrovania od temena koľajnice : 6100 mm	
Voľná šírka na moste : 4400 mm	
Výška mosta: 8330 mm	

POPIS CHÝB:

OK č. I

- spojovací klin na PU nahnitý,
- mostnica č.6 nahnitá,
- mostnice č.5,6 napadnuté drevokaznou hubou,
- na PU pred oporou č.1 chýbajú 8 vrtule na OK 2 vrtule,
- na stykoch PU sú uvoľnené 2 skrutky,

-priehrada č.1:

-nad podružným ložiskom na opore č.1 na prípoji pozdĺžnika na priečnik pri jazde vlaku zvislý pohyb pozdĺžnika 6mm,

-trhliny zvarov pásnic:

mostnica č.	ľavá strana	pravá strana
1.	25cm	2x15cm
2.	-	2x 10cm, 13cm
3.	25cm + voľný nit	-
4.	2x35cm	23cm
5.	-	15cm

-priehrada č.2:

-trhliny zvarov pásnic:

mostnica č.	ľavá strana	pravá strana
8.	10cm	-
9.	-	28cm, 18cm
10.	-	2x15cm, 20cm
11.	-	15cm
12.	10cm	25cm, 10cm

-priehrada č.3:

-trhliny zvarov pásnic:

mostnica č.	ľavá strana	pravá strana
13.	-	26cm +26cm
14.	-	20cm
17.	-	20cm

-priehrada č.4:

-trhliny zvarov pásnic:

mostnica č.	ľavá strana	pravá strana
21.	-	25cm
22.	-	35cm

-spodné stuženie priečnikov deformované v dĺžke 1m,

-priehrada č.6:

-trhliny zvarov pásnic:

mostnica č.	ľavá strana	pravá strana
28.	14cm, 15cm	15cm
30.	-	10cm
31.	-	15cm

-na mostnici č.29 chýbajú matice na mostnicových skrutkách,

-pri mostnici č.30 na pravej strane voľný 1 nit na priečnom stužení zavetrovania pozdĺžnikov,

-priehrada č.7:

-na ľavej strane je trhlina výstuhy pozdĺžnika – prípoja na šikmý priečnik pod mostnicou č.36 z vnútornej strany v dĺžke 5cm,

-trhliny zvarov pásnic:

mostnica č.	ľavá strana	pravá strana
33.	25cm	2x25cm
34.	25cm	-
36.	25cm + 30cm	
37.	25cm	

-na ľavej strane pod mostnicou č.36 trhlina zvaru výstuhy pozdĺžnika,

-na OK je uvoľnených 12 mostnicových skrutiek,

-na pilieri č.1na pravej strane na pevnom ložisku uvoľnené na ľavej strane 4 skrutky na vahadle.

Pod pevným ložiskom na pravej strane prasknutý plastbetón,

Obnažená armatúra, betón zvetráva v dĺžke 50cm do hĺbky 4cm,

-na pilieri č.1 betón okolo ložísk poškodený. Na ľavom pevnom ložisku betón poškodený do hĺbky 5cm šírky 30cm a dĺžky 1m,

OK č. II

- mostnice č.6,17 napadnuté drevokaznou hubou,
- nad ľavým ložiskom na pilieri č.1 hĺbková korózia nad stykovým uzlom steny a pásnice priečnikov,
- priehrada č.1:
- pod mostnicou č.1 na pravej strane je vylomená pásnica,
- na pravej strane pod mostnicou č.2 v prípoji pozdĺžnika na priečnik je trhlina steny pozdĺžnika v hornej časti v dĺžke 2cm,**



- na ľavej aj pravej strane voľné 2 skrutky na chodníkovom nosníku.
- trhliny zvarov pásnic:

mostnica č.	ľavá strana	pravá strana
1.	-	10cm
2.	-	26cm, 28cm
3.	-	27cm, 32cm

-priehrada č.3:

- na mostniciach č.11,13 na pravej strane chýbajú matice,

-priehrada č.4:

- na pravej strane voľné priečne stuženie pozdĺžnikov, voľné 2 skrutky,
- na mostnici č.17 na pravej strane chýbajú matice,

-priehrada č.5:

- na pravej strane uvoľnený plech na podlahe na hlavách mostníc,
- na zábradlí na spodnej priečli trhlina zvaru na stĺpiku na oboch stranách,
- trhliny zvarov pásnic:

mostnica č.	ľavá strana	pravá strana
23.	-	vylomená pásnica 5x3cm
28.	-	25cm
32.	-	25cm, 30cm

-priehrada č.7:

- trhliny zvarov pásnic:

mostnica č.	ľavá strana	pravá strana
36.	19cm	-

-priehrada č.9:

- v prípoji horného šikmého stuženia hlavných nosníkov a stykovou platňou horného priečneho stuženia je štrbinová korózia, roztláčanie 1-4mm v dĺžke 20cm,



-priehrada č.10:

-na pravej strane uvoľnený nit na pripevnení madla,

-priehrada č.11:

-v prípoji horného šikmého stuženia hlavných nosníkov a stykovou platňou horného priečneho stuženia je štrbinová korózia, roztláčanie 1-4mm v dĺžke 20cm,

-na pravej strane uvoľnený nit na priečnom stužení pozdĺžnika,

-trhliny zvarov pásnic:

mostnica č.	ľavá strana	pravá strana
78.	15cm	-

-priehrada č.12:

-na ľavej strane voľné priečne stuženie pozdĺžnikov, uvoľnených 6 skrutiek,

-trhliny zvarov pásnic:

mostnica č.	ľavá strana	pravá strana
86.	-	30cm,
88.	-	24cm
89.	-	30cm
90.	-	30cm, 32 cm
91.	-	25cm

-priehrada č.13:

-na pravej strane v prípoji stykovej platne priečneho stuženia pozdĺžnikov a pozdĺžnika pod mostnicou č.95 je trhlina v dĺžke 4cm,



-na pravej strane uvoľnené priečne stuženie pozdĺžnikov, voľné 3 nity,

-vodivá prepojka nie je upevnená na OK,

-trhliny zvarov pásnic:

mostnica č.	ľavá strana	pravá strana
93.	20cm, 17cm	25cm
94.	23cm	-
95.	23cm	-
OK	26cm	

-na ľavej strane na OK č.2 vodorovná trhlina pozdĺžnika v hornej časti v dĺžke 36cm,



-v priehrade č.13 v hornej časti v prípoji na šikmé stuženie hlavných nosníkov je štrbinová korózia v dĺžke 2x8cm, roztláčanie 1-5mm,



- na MDZ nad pilierom č.2 chýbajú 4 vrtule,
- na ľavej strane je uvoľnených 32 ks mostnicových skrutiek, na pravej strane 30 ks,
- na OK chýba 9 vrtúľ na upevnení PU,
- na stykoch PU sú uvoľnené 2 skrutky,
- na ľavej strane prekorodovaných 11 podlahových plechov, na pravej strane prekorodovaných 14 podlahových plechov,
- uvoľnená podlaha na hlavách mostníc na pravej strane na mostniciach č.54,60,73,78,83,
- horné stuženie OK nie je opatrené náterom v dĺžke cca 3 m, stykové uzly horného stuženia korodujú, farba sa olupáva,
- na chodníkovom nosníku medzi OK č.2 a 3 chýbajú 2 skrutky,

OK č. III

- mostnice č. 12, 13, 25 zhnité,
- mostnice č.23,24,33 nahnité,

-priehrada č.1:

-trhliny zvarov pásnic:

mostnica č.	ľavá strana	pravá strana
1.	25cm	30cm, 37cm
2.	20cm	20cm
3.	-	26cm
4.	20cm, 17cm	28cm
5.	18cm, 22cm	17cm

-priehrada č.5:

-trhliny zvarov pásnic:

mostnica č.	ľavá strana	pravá strana
24.	15cm	-
25.	15cm, 25cm	-

-priehrada č.6:

-na pravej strane voľné 3 nity na priečnom stužení pozdĺžnikov,

-uvoľnený plech na hlavách mostníc,

-trhliny zvarov pásnic:

mostnica č.	ľavá strana	pravá strana
26.	26cm, 20cm	-

-na pravej strane pod mostnicou č.30 na šikmom stužení voľné 3 nity,

-priehrada č.7:

-trhliny zvarov pásnic:

mostnica č.	ľavá strana	pravá strana
31.	26cm, 15cm	20cm, 23cm
32.	25cm, 23cm	26cm, 22cm
37.	2x28cm	-

-na mostniciach č.31,34 na pravej strane chýba mostnicová skrutka,

-na priečnom stužení na ľavej strane je uvoľnených 6 nitov,

-na opore č.2 pri zaťažení žel. dopravou je zvislý pohyb na podružnom ložisku 1mm nameraný 62cm od osi podružného ložiska na priečniku,

-na ľavej strane je uvoľnených 10 ks a na pravej strane 15 ks mostnicových skrutiek,

-na pilieri č.2 na ložisku pravá strana uvoľnená matica a 1 skrutka upevnenia vahadla,

-na OK chýbajú 10 vrtule na PU , za oporou č.2 chýbajú 6 vrtule,

-úložný prah znečistený,

-chodníkové podlahy prekorodované na pravej strane 1ks, na ľavej strane 1 ks,

KOĽAJ č. 2



Detto ako koľaj č. 1

Osová vzdialenosť hlavných nosníkov na OK č.2 je 5890 mm.

Vzdialenosť polrámovej výstupy na OK č.2 od osi koľaje na ľavej strane 2170 mm, na pravej strane 2130 mm.

Počet mostníc : OK č. I – 38 ks + 1 pomúrnic

OK č. II – 96 ks

OK č. III – 35 ks + 1 pomúrnic

spolu : 169 ks

Poistné uholníky prečnievajú do trate od líca opory č.1 – 14500 mm od líca opory č.2 – 14200 mm.

Vzdialenosť PU od temená koľajnice 180 mm. Zábradlie oceľové vysoké 1080 mm . Vzdialenosť zábradlia od osi koľaje na obidve strany je po 2550 mm. Bezpečnostné výklenky zriadené ako v koľaji č. 1. Na OK č. I a III sú na pozdĺžnikoch navarené pásnice hr. 10 mm po celej dĺžke. Na OK č. I v 6-tej priehrade a pred oporou č.1 je MDZ.

Cudzie zariadenie - po pravej strane OK je na konzolách kábelový žľab.

POPIS CHÝB:

- parapetné zábradlie pri opore č.1 bez spodnej priečle, nie je ukolajnené a vodivo prepojené s OK,
- na PU pred oporou č.1 chýba 1 vrtuľa,
- na PU na OKč.1 je uvoľnených 5 skrutiek a 2 chýbajú,
- na strednej podlahe prekorodovaný 1 plech,
- na chodníkovej podlahe na pravej strane prekorodované 2 plechy,
- na chodníkovej podlahe na ľavej strane chýba plech v dĺžke 4m, na pravej strane v dĺžke 5m,

OK č. I

-priehrada č.1:

-v prípoji pozdĺžnika na priečnik č.1 na ľavej strane je trhlina stojiny pozdĺžnika v hornej časti v dĺžke 8cm,



-v prípoji priečnika č.1 a pozdĺžnika na ľavej vnútornej strane je na stene priečnika zvislá trhlina v dĺžke 25cm, na vonkajšej strane vodorovná trhlina v dĺžke 10cm,



-na ľavej strane z čela hlavného nosníka nad ložiskom trhlina zvaru v dĺžke 8cm,

-na podružnom ložisku na opore č.2 na ľavej strane voľné skrutky,

-trhliny zvarov pásnic:

mostnica č.	ľavá strana	pravá strana
	vnút. strana, vonk. strana	vnút. strana, vonk. Strana
2.		25cm

3.	-		36cm,	33cm
4.	20cm		-	
5.	40cm,	40cm	41cm,	40cm
6.	40cm,	40cm	-	
7.	40cm,	40cm	26cm	12cm

-priehrada č.2:

-trhliny zvarov pásnic:

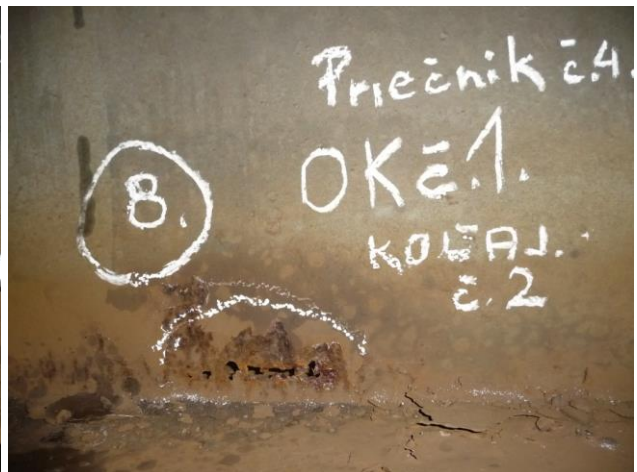
mostnica č.	ľavá strana		pravá strana	
	vnút. strana,	vonk. strana	vnút. strana,	vonk. strana
8.	20cm	-	19cm	20cm
9.	43cm	30cm	63cm,	56cm
10.	26cm	25cm		46cm
11.	-		54cm,	50cm
12.	24cm	10cm	30cm	50cm

-priehrada č.3:

-trhliny zvarov pásnic:

mostnica č.	ľavá strana		pravá strana	
	vnút. strana,	vonk. strana	vnút. strana,	vonk. Strana
13.				16cm, 14cm
14.	-		40cm,	20cm
15.	-		25cm	15cm+vylomené 32cm
16.		5cm	38cm	45cm
17.	-		31cm,	45cm

-priechnik č.4 napadnutý hĺbkovou koróziou, stena priechnika v spodnej časti na pravej aj ľavej strane prekorodovaná, stena priechnika prekorodovaná aj v hornej časti nad pričným stužením,



-priehrada č.4:

-trhliny zvarov pásnic:

mostnica č.	ľavá strana		pravá strana	
	vnút. strana,	vonk. strana	vnút. strana,	vonk. strana
18.	24cm	30cm+vyložené	30cm	18cm
19.	42cm	41cm+vyložené	22cm	33cm, 21cm
20.	50cm,	70cm	40cm	42cm+18cm
21.	50cm	50cm	45cm	46cm+20cm
22.	50cm	50cm+vyložené	20cm	37cm 46cm

-priečník č.5 napadnutý hĺbkovou koróziou, stena priečníka v spodnej časti prekorodovaná, stena priečníka prekorodovaná aj v hornej časti nad priečnym stužením,



-priehrada č.5:

-trhliny zvarov pásnic:

mostnica č.	ľavá strana		pravá strana	
	vnút. strana,	vonk. strana	vnút. strana,	vonk. strana
23.	25cm	30cm+vyložené	25cm	40cm 17cm
24.	5cm	30cm	40cm	5cm
25.	40cm	50cm	40cm	22cm
26.	40cm	36cm	30cm	50cm
27.	70cm	60cm	50cm	70cm+vyložené
28.	30cm	30cm+vyložené	30cm	50cm 44cm

-priečník č.6 napadnutý hĺbkovou koróziou, stena priečníka prekorodovaná v spodnej časti na pravej aj ľavej strane,



-priehrada č.6:

-trhliny zvarov pásnic:

mostnica č.	ľavá strana		pravá strana	
	vnút. strana,	vonk. strana	vnút. strana,	vonk. strana
29.	39cm,	30cm, vylomené 25cm	27cm	35cm, vylomené 18cm
30.	34cm,	40cm	30cm	40cm
31.	29cm,	42cm, vylomené 25cm	30cm	30cm
32.	20cm,	18cm, vylomené 15cm		vylomené 15cm
33.	32cm,	32cm, vylomené 15cm		20cm

-priehrada č.7:

-trhliny zvarov pásnic:

mostnica č.	ľavá strana		pravá strana	
	vnút. strana,	vonk. strana	vnút. strana,	vonk. strana
34.	-	33cm, vylomené 15cm	30cm,	33cm
35.	50cm	30cm, vylomené 30cm	40cm	40cm
36.	30cm,	27cm	40cm,	40cm
37.-38.	70cm	60cm, vylomené 5cm		

-nad pilierom č.1 na pravej strane trhlinka výstupu hlavného nosníka v spodnej časti nad ložiskom v dĺžke 4cm,

-nad pravostranným ložiskom trhlinka spodného pásu hlavného nosníka v dĺžke 8cm,



-na pilieri č.1 na ľavej strane nad ložiskom trhlinka výstupu hlavného nosníka z vonkajšej strany v dĺžke 3cm,



-na ľavej strane pod chodníkovou podlahou trhlinka zvaru na pozdĺžniku L 50x50 mm,

-na ľavej strane medzi OK č.1 a 2 uvoľnené 2 skrutky na podlahovom nosníku,

- hĺbková korózia stykového uzla nad ľavým pohyblivým ložiskom. Na pravostrannom ložisku na pilieri č.1 voľná 1 skrutka,
- hĺbková korózia dolných pásov na priečnikoch a stojiny priečnika cca 12cm nad pásnicou,
- korózia stojiny priečnika pri prípoji na pozdĺžnik,
- na pilieri č.1 znečistený a koroduje stykový uzol nad pevným ložiskom na ľavej strane,
- na pilieri rozrušený kamenný obklad,

OK č. II

-dilatačný podlahový nosník medzi OK č.1 a 2 zdeformovaný,

-priečnik č. 1- (šikmý):

-trhliny zvarov konzoly na pozdĺžnikoch z vnútornej strany na ľavej strane v dĺžke 3cm, na pravej strane v dĺžke 7cm,

- hĺbková korózia hornej pásnice, steny v spodnej časti a spodnej pásnice,
- stykové uzly pri ložiskách znečistené a napadnuté hĺbkovou koróziou,

-priehrada č.1:

-trhliny zvarov pásnic:

mostnica č.	ľavá strana		pravá strana	
	vnút. strana,	vonk. strana	vnút. strana,	vonk. strana
1.-3.	115cm	115cm	40cm,	41cm
2.			25cm	41cm
3.	-	-	vylomená 22x5cm	

- hĺbková korózia steny priečnika v spodnej časti a dolnej pásnice s úbytkom materiálu 2-3mm,
- na pravej strane na vonkajšom nosníku chodníkovej podlahy je trhlina príložného uholníka,
- na mostnici č.2 chýba mostnicová skrutka,

-priehrada č.2:

-priečnik č.3 napadnutý hĺbkovou koróziou v spodnej časti steny a pásnice priečnika s úbytkom materiálu 3-4mm, na ľavej strane pod pozdĺžnikom prekorodovaná stena priečnika (diera Ø5cm)



-priehrada č.3:

-priečnik č.4 napadnutý hĺbkovou koróziou v spodnej časti steny a pásnice priečnika na oboch stranách s úbytkom materiálu 2-3mm,

-priehrada č.4:

-priečnik č.5 napadnutý hĺbkovou koróziou v spodnej časti steny a pásnice priečnika na oboch stranách s úbytkom materiálu 2-3mm,

-na pravej strane hĺbková korózia spodných krčných uholníkov na hlavných nosníkoch s úbytkom materiálu 3-4mm,

-priehrada č.5:

-priechnik č.6 napadnutý hĺbkovou koróziou v spodnej časti steny a pásnice priechnika na oboch stranách s úbytkom materiálu 2-3mm,

-na oboch stranách pod chodníkovými podlahami v spodnej časti steny a pásnice priechnika hĺbková korózia, stykový uzol hlavných nosníkov s úbytkom materiálu,

-priehrada č.6:

-priechnik č.7 napadnutý hĺbkovou koróziou v spodnej časti steny a pásnice priechnika na oboch stranách s úbytkom materiálu 2-3mm, na pravej strane odkorodovaná časť uholníka stuženia hlavných nosníkov v dĺžke 2cm a výške 5cm + prekorodovaný horný krčný uholník hlavného spodného pásu (diera Ø4mm), v strednej časti priechnika hĺbková korózia spodnej časti steny a pásnice priechnika,



-priehrada č.7:

-priechnik č.8 napadnutý hĺbkovou koróziou v spodnej časti steny a pásnice priechnika na oboch stranách s úbytkom materiálu 2-3mm, na pravej strane prekorodovaná a odkorodovaná časť uholníka spodného stuženia hlavných nosníkov (diery Ø1cm, 3x1cm a 2x1cm), na stykových uzloch hlavných nosníkov hĺbková korózia s úbytkom materiálu 3-4cm,

-priehrada č.8:

-priechnik č.9 na pravej strane odkorodovaná časť uholníka spodného stuženia hlavných nosníkov v dĺžke 6cm a výške 1-2cm, na stykových uzloch hlavných nosníkov hĺbková korózia s úbytkom materiálu,

-trhliny zvarov pásnic:

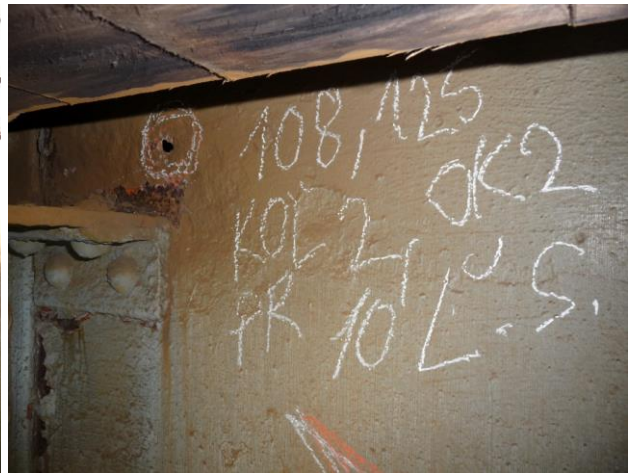
mostnica č.	ľavá strana		pravá strana	
	vnút. strana,	vonk. strana	vnút. strana,	vonk. strana
53.			20cm,	
54.			20cm	
59.	20cm,		-	-

-na priečnom stužení pozdĺžnika je uvoľnených 8 skrutiek,

-priehrada č.9:

-na mostnici č.64 na ľavej strane chýbajú matice na mostnicovej skrutke,

-priechnik č.10 napadnutý hĺbkovou koróziou v spodnej časti steny a pásnice priechnika s úbytkom materiálu 3-4mm, na pravej strane prekorodovaná stena priechnika pri prípoji pozdĺžnika na priechnik (diera 2,5x5cm), pri ľavom pozdĺžniku nad stykovou platňou stuženia pozdĺžnikov prekorodovaná stena priechnika (diera 2x1cm), hĺbková korózia stykových uzlov hlavných nosníkov,



-priehrada č.10:

-trhliny zvarov pásnic:

mostnica č.

ľavá strana

pravá strana

vnút. strana, vonk. strana

vnút. strana, vonk. strana

70.

15cm,

71.

20cm

-priečnik č.11 napadnutý hĺbkovou koróziou v spodnej časti steny a pásnice priečnika s úbytkom materiálu 3-4mm, na pravej strane prekorodovaná stena priečnika pri prípoji pozdĺžnika na priečnik (diera 2x2cm), na ľavej strane hĺbková korózia steny priečnika v spodnej časti o rozmere 8x8cm s úbytkom materiálu do 80%, hĺbková korózia stykových uzlov hlavných nosníkov s úbytkom materiálu 2-4mm,



-na hornom priečnom stužení štrbinová korózia v dĺžke 2x15cm, roztláčanie do šírky 1-3mm,



-priehrada č.11:

-trhliny zvarov pásnic:

mostnica č.	ľavá strana		pravá strana	
	vnút. strana,	vonk. strana	vnút. strana,	vonk. strana
78.				20cm,

-pod mostnicou č.76 na pravej strane trhlina zvaru chodníkového nosníka o konzolu,

-pričnik č.12 napadnutý hĺbkovou koróziou v spodnej časti steny a pásnice pričnika s úbytkom materiálu 3-4mm, prekorodovaná stena pričnika pri ľavom pozdĺžniku nad stykovou platňou stuženia pozdĺžnikov (diera Ø1cm), na ľavej strane spodná časť pričnika prekorodovaná (diery 5x2cm, 1,5x0,5cm), hĺbková korózia stykových uzlov hlavných nosníkov s úbytkom materiálu 2-4mm,



-priehrada č.12:

-na mostnici č.85 na ľavej strane chýbajú matice na mostnicovej skrutke,

-trhliny zvarov pásnic:

mostnica č.	ľavá strana		pravá strana	
	vnút. strana,	vonk. strana	vnút. strana,	vonk. strana
86.			35cm,	50cm
87.			40cm	50cm
88.			40cm,	25cm
91.			25cm	

-pričnik č.13 na ľavej strane hĺbková korózia steny pričnika nad stykovou platňou zavetrovania pozdĺžnikov, na pravej strane prekorodovaná stena pričnika v spodnej časti (diera 2x2cm), hĺbková korózia stykových uzlov hlavných nosníkov s úbytkom materiálu 2-4mm,



-priehrada č.13:

-trhliny zvarov pásnic:

mostnica č.	ľavá strana		pravá strana	
	vnút. strana,	vonk. strana	vnút. strana,	vonk. strana
92.	14cm		20cm,	
93.	25cm	vyložená 30x5cm	20cm	
94.		25cm		
95.		10cm	20cm	16cm
96.	20cm	15cm	19cm	13cm, 10cm

-priečník č.14- (šikmý) trhlina zvaru na konzole pozdĺžnika na pravej strane v dĺžke 3cm,

-na pilieri č.1 na ľavej strane korózia stykových uzlov nad ložiskami,

-na pilieri č.1 na ľavej strane znečistený stykový uzol nad ložiskom z vnútornej strany,

-nie je natretých 28 ks podlahových plechov,

-na PU na OK č.2 sú uvoľnené 2 skrutky a 1 chýba,

-stykové uzly znečistené a korodujú, na hlavách nitov úbytok materiálu do 40%,**OK č. III**

-OK č. a 3 nie sú vodivo prepojené,

-na PU na OK chýbajú 4 vrtule,

-na stykoch PU na OK voľné 4 skrutky a 3 chýbajú,

-priehrada č.1:

-trhliny zvarov pásnic:

mostnica č.	ľavá strana		pravá strana	
	vnút. strana,	vonk. strana	vnút. strana,	vonk. strana
1.	20cm	-	13cm	
2.	15cm	30cm	19cm	
3.		20cm		

-na pravej strane nad ložiskom je trhlina výstuhy hlavného nosníka v spodnej časti v dĺžke 5cm,

-betón pod ľavým ložiskom rozrušený, obnažená výstuž,

-priečník č.2 v spodnej časti napadnutý hĺbkovou koróziou s úbytkom materiálu,

-v strede priečníka č.2 sú stykové platne odtlačené vplyvom korózie,

-priehrada č.2:

-trhliny zvarov pásnic:

mostnica č.	ľavá strana		pravá strana	
	vnút. strana,	vonk. strana	vnút. strana,	vonk. strana
4.	15cm	15cm+vyložená 15cm	26cm	23cm
5.	35cm	50cm	32cm	
6.	30cm	52cm,vyložená 8x5cm	33cm	30cm
7.	33cm	30cm	30cm	
8.	15cm	19cm	26cm	20cm

-priečník č.3 v spodnej časti napadnutý hĺbkovou koróziou s úbytkom materiálu,

-priehrada č.3:

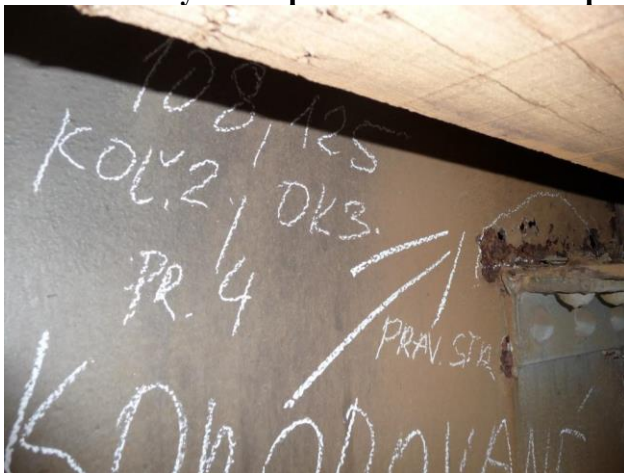
-trhliny zvarov pásnic:

mostnica č.	ľavá strana		pravá strana	
	vnút. strana,	vonk. strana	vnút. strana,	vonk. strana
9.	30cm	50cm+20cm	29cm	22cm+30cm
10.	36cm+10cm	50cm+10cm		23cm
11.	trhl. pásn. 10cm+20cm	35cm,		26cm
12.	32cm	47cm	24cm	11cm +20cm
13.	20cm	32cm	25cm	35cm + 10cm

-priechnik č.3 v spodnej časti napadnutý hĺbkovou koróziou s úbytkom materiálu, na pravej strane nad stykovou platňou zavetrovania pozdĺžnikov prekorodovaný (diera Ø10mm),



-priechnik č.4 v spodnej časti napadnutý hĺbkovou koróziou s úbytkom materiálu, na pravej strane nad stykovou platňou zavetrovania pozdĺžnikov prekorodovaný (5 dier ø5-15mm)



-priehrada č.4:

-priechnik č.5 v spodnej časti napadnutý hĺbkovou koróziou s úbytkom materiálu, na pravej strane nad stykovou platňou zavetrovania pozdĺžnikov prekorodovaný (diery 3x4cm, Ø5cm),



-trhliny zvarov pásnic:

mostnica č.	ľavá strana		pravá strana	
	vnút. strana,	vonk. strana	vnút. strana,	vonk. strana
14.	32cm	35cm+vylomená 7x5cm	30cm	15cm
15.	35cm+20cm	40cm	25cm	

16.	30cm	40cm	40cm	2x10cm
17.	45cm	35cm, 10cm	40cm	40cm
18.	35cm	25cm+30cm	35cm	10cm+vylomená 20x5cm

-na ľavej strane pri priečniku č.4prekorodované spodné priečne stuženie hlavných nosníkov (diera 2xØ10mm),

-priehrada č.5:

-trhliny zvarov pásnic:

mostnica č.	ľavá strana		pravá strana	
	vnút. strana,	vonk. strana	vnút. strana,	vonk. strana
19.	40cm	31cm	33cm	15cm+vylomená 20x5cm
20.	25cm	10cm	40cm	30cm+vylomená 25x5cm
21.	45cm	38cm	38cm	50cm+vylomená 10x5cm
22.	35cm	30cm	34cm	45cm
23.	28cm	40cm	30cm	38cm

-priečnik č.6 v spodnej časti napadnutý hĺbkovou koróziou s úbytkom materiálu,

-priehrada č.6:

-trhliny zvarov pásnic:

mostnica č.	ľavá strana		pravá strana	
	vnút. strana,	vonk. strana	vnút. strana,	vonk. strana
24.			37cm	44cm+vylomená 21x5cm
25.	47cm	60cm+vylomená 17x5cm	50cm	50cm+vylomená 22x5cm
26.	50cm	50cm+vylomená 22x5cm	34cm	50cm+vylomená 26x5cm
27.	35cm	35cm	31cm	50cm
28.	28cm	30cm	40cm	38cm

-priečnik č.7 v spodnej časti napadnutý hĺbkovou koróziou s úbytkom materiálu, v spodnej časti v strede prekorodovaný (diera Ø10mm),



-na pravej strane v prípoji pozdĺžnika na priečnik č.7 je trhlina steny pozdĺžnika v hornej časti v dĺžke 4cm,



-na pravostrannom pohyblivom ložisku voľné 3 skrutky,



-na pravej strane nad pohyblivým ložiskom trhlina výstuhy hlavného nosníka v spodnej časti v dĺžke 7cm,

-priehrada č.7:

-trhliny zvarov pásnic:

mostnica č.	ľavá strana		pravá strana	
	vnút. strana,	vonk. strana	vnút. strana,	vonk. strana
29.	30cm	29cm	37cm	29cm
30.	40cm	40cm	41cm	
31.	29cm	vyložená 40x5cm	37cm	40cm
32.	24cm		37cm	31cm
33.	48cm	48cm	36cm	25cm
34.			31cm	25cm

-nad priečnikom č.7 na pravej strane trhlina zvarov na podlahovom nosníku dĺžky 4cm,

-nad pohyblivým ložiskom na ľavej strane hĺbková korózia stykovej platne s úbytkom materiálu,

-pravá strana hlavného nosníka z vonkajšej strany (dolná pásnica) znečistená a koroduje,

-podružné ložisko na opore č.2 je voľné, pri prechode vlaku je zvislý pohyb OK 1mm,

-na závernom múriku ľavá strana je vodorovná trhlina a je vytlačený o 2cm do mosta v dĺžke 1m,

-na stálom zariadení nie je poklop na opore č.1 a medzi OK č.1 a OK č.2,

-na PU za oporou č.2 chýbajú 4 vrtule,

-na pravostrannom parapetnom zábradlí chýba spodná priečľa,

-stykové uzly znečistené, korodujú,

-opora č.2 znečistená,

NÁVRH OPATRENÍ A CELKOVÉ HODNOTENIE OBJEKTU:

Vzhľadom na zistený nevyhovujúci technický stav mostného objektu odporúčam čo najskôr:

- vymeniť poškodené mostnice,
- opraviť prvky poškodené trhlinami a hĺbkovou koróziou podľa schválenej technickej dokumentácie,
- do doby realizovania týchto opráv vykonávať kontrolné prehliadky v zmysle predpisu ŽSR S5, ktorých periodicitu určí správca.

Odstránenie ostatných uvedených chýb správca mostného objektu zabezpečí v rámci bežnej údržby.

Celkové hodnotenie mostného objektu:

Koľaj č.1 :	K1	stupeň - 2	vyhovujúci
	K2	stupeň - 2	vyhovujúci
	K3	stupeň - 2	vyhovujúci
	S1	stupeň - 2	vyhovujúci
	S2	stupeň - 2	vyhovujúci
	S3	stupeň - 2	vyhovujúci
Koľaj č.2 :	K1	stupeň - 3	nevyhovujúci
	K2	stupeň - 3	nevyhovujúci
	K3	stupeň - 3	nevyhovujúci
	S1	stupeň - 2	vyhovujúci
	S2	stupeň - 2	vyhovujúci
	S3	stupeň - 2	vyhovujúci