

Zmluva o dielo č.

uzavretá podľa § 536 a násl. zákona č. 513/1991 Zb. (Obchodného zákonníka) (ďalej len „zmluva“)

**I.
Zmluvné strany**

Objednávateľ:

Názov:	Ľubovnianska nemocnica, n.o.	
Sídlo:	Obrancov mieru 3, 064 01 Stará Ľubovňa	
Zastúpený:	MUDr. Petrom Bizovským, MPH, riaditeľ	
IČO:	37886851	
DIČ:	2022057565	
IČ DPH:	SK2022057565	
Bankové spojenie:	Peňažný ústav:	VÚB, a.s. pobočka Stará Ľubovňa
	IBAN:	[REDAKOVANÉ]
	SWIFT:	SWIFT: SUBASKBX

(ďalej len „Objednávateľ“)

a

Zhotoviteľ:

Obchodné meno:	RBG Slovakia, s.r.o.	
Sídlo:	Budovateľská 479/10, 064 01 Stará Ľubovňa	
Zastúpený:	Radovan Gurega	
IČO:	36812251	
DIČ:	2022425284	
IČ DPH:	SK2022425284	
Bankové spojenie:	Peňažný ústav:	VÚB a.s.
	IBAN:	[REDAKOVANÉ]
	SWIFT:	[REDAKOVANÉ]

(ďalej len „zhotoviteľ“)

II. PREDMET ZMLUVY

1. Na základe výsledkov súťaže vypísanej objednávateľom a tejto zmluvy sa zhotoviteľ zaväzuje zhotoviť dielo: **Rekonštrukcia Gynekologicko-pôrodnického oddelenia - šestonedelie Ľubovnianskej nemocnice, n.o.. Predmet zmluvy je špecifikovaný v projekte a rozpočte diela, ktoré tvoria neoddeliteľnú prílohu tejto zmluvy.**

2. Zhotoviteľ vykoná dielo vo vlastnom mene, na vlastné náklady a na svoje nebezpečenstvo v dojednanom čase.
3. Objednávateľ sa zaväzuje, že riadne podľa tejto zmluvy ukončené dielo prevezme a zaplatí za jeho zhotovenie dohodnutú cenu podľa č. IV. tejto zmluvy.
4. Zhotoviteľ znáša nebezpečenstvo škody na zhotovovanej veci a súvisiacich nehnuteľnostiach ním využívaných za účelom zhotovenia predmetu plnenia.
5. Zhotoviteľ sa zaväzuje vykonať dielo v zmysle príslušných platných štátnych noriem, t.j. STN, ON, PN ako aj platných zákonov a vyhlášok bezprostredne súvisiacich s vykonávanou stavebnou činnosťou počas realizácie plnenia predmetu zmluvy.
6. Objednávateľ zabezpečí všetky rozhodnutia orgánov štátnej správy, potrebné pre vykonanie diela, ktoré odovzdá zhotoviteľovi pri podpise zmluvy o dielo.

III. MIESTO A ČAS PLNENIA

1. Miesto plnenia: Ľubovnianska nemocnica, Obrancov mieru 3, 064 01 Stará Ľubovňa
2. Termín plnenia predmetu zmluvy v rozsahu podľa článku II. tejto zmluvy je:
Začatie prác: najneskôr do 5 pracovných dní odo dňa podpisu zmluvy
Ukončenie prác: do 3 mesiacov od odovzdania a prevzatia staveniska
3. V prípade, že sa rozsah prác podstatne zmení oproti rozsahu uvedenému v článku II., upraví sa termín ukončenia prác o čas potrebný na vykonanie prác zmeneného rozsahu.
4. Dodržanie času plnenia zo strany zhotoviteľa je podmienené riadnym a včasným spolupôsobením objednávateľa dohodnutým v tejto zmluve.
5. Zhotoviteľ je povinný bez omeškania písomne informovať objednávateľa o vzniku akejkoľvek udalosti, ktorá bráni alebo sťažuje realizáciu diela s dôsledkom s predĺženia lehoty plnenia. Ak zhotoviteľ neodovzdá dielo ani v tejto dodatočnej lehote, považuje sa to za podstatné porušenie zmluvy a objednávateľ má právo odstúpiť od zmluvy.

IV. CENA DIELA

1. Na základe súťažných podmienok objednávateľa a súťažnej ponuky zhotoviteľa je cena za zhotovenie stanovená podľa § 3 zákona NR SR č. 18/1996 Z.z. o cenách v znení neskorších predpisov:

Cena celkom bez DPH	92 531,3 EUR
DPH 20% celkom	18 506,26 EUR
Cena celkom vrátane DPH	111 037,56 EUR

2. V cene sú zahrnuté všetky náklady spojené so splnením záväzku a zhotoviteľ nemá nárok na zvýšenie ceny, ktorý vyplynie ako dôsledok vlastných chýb, nepochopenia projektu, súťažných podmienok, súťažných podkladov, alebo zvýšenia cien materiálov a prác. Takto dodatočne vzniknuté náklady znáša zhotoviteľ.

3. Cenu za dielo dohodnutú v čl. IV. bod 1 tejto zmluvy je možné meniť v prípade zmeny sadzby DPH a iných administratívnych opatrení štátu formou písomného dodatku k tejto zmluve.
4. V prípade vzniku nepredvídateľných a vynútených stavebných prác, ktoré vyplynuli z dôvodu potreby zmeny alebo doplnenia projektovaného technického riešenia v priebehu realizácie, ktorých vykonanie je potrebné na riadne dokončenie a odovzdanie diela, prípadne zmeny stavebných materiálov a dodávok, alebo iných zmien vyvolaných zo strany objednávateľa ovplyvňujúcich cenu za dielo dohodnutú v čl. IV. bod 1 tejto zmluvy, budú predmetné práce, ich rozsah a cena prerokované, odsúhlasené a doriešené medzi objednávateľom a zhotoviteľom formou dodatku k tejto zmluve a v súlade so zákonom o verejnom obstarávaní.

V. PLATOBNÉ PODMIENKY

1. Vykonané práce budú uhradené na základe predloženej faktúry zhotoviteľa, ktorej prílohou bude objednávateľom odsúhlasený a potvrdený súpis vykonaných prác vo väzbe na záväzný rozpočet. Zhotoviteľ nebude požadovať a objednávateľ neposkytne žiadne finančné preddavky na realizáciu plnenia predmetu tejto zmluvy.
2. Zhotoviteľ vyhotoví faktúru vrátane všetkých príloh v 3 originálnych rovnopisoch. Faktúra musí mať všetky náležitosti daňového dokladu v zmysle zákona č. 222/2004 o dani z pridanej hodnoty v znení neskorších predpisov.
3. Splatnosť faktúry je do 30 dní odo dňa jej vystavenia uvedeného na faktúre, a to bezhotovostným prevodom na účet zhotoviteľa. Zhotoviteľ je povinný doručiť daňový doklad do 5 dní od jeho vystavenia objednávateľovi.
4. Ak zhotoviteľ odovzdá dielo uvedené v čl. II. po termíne uvedenom v čl. III. tejto zmluvy, objednávateľ môže fakturovať zhotoviteľovi zmluvnú pokutu vo výške 0,05% z ceny uvedenej v čl. IV. za každý deň oneskorenia dodania diela.
5. Za omeškanie s úhradou zhotoviteľ môže fakturovať objednávateľovi zmluvnú pokutu vo výške 0,05% z dlhovanej čiastky za každý deň omeškania.
6. Oprávnené vyúčtovanie zmluvnej pokuty bude uhradené povinnou stranou do 14 dní odo dňa doručenia faktúry na úhradu pokuty.
7. V prípade, že zhotoviteľ neodstráni zistené vady a nedorobky v dohodnutom termíne, objednávateľ môže fakturovať zhotoviteľovi zmluvnú pokutu vo výške 0,05% z celkovej ceny diela za každý deň oneskorenia odstránenia väd a nedorobkov.
8. V prípade výskytu vady resp. nedorobku vzniká objednávateľovi nárok na zadržanie 5% z celkovej ceny diela bez DPH v rozsahu uzavretej zmluvy o dielo. Táto čiastka bude uhradená do 30 dní po odstránení poslednej vady, resp. nedorobku na základe záznamu o jej odstránení.

VI. ZÁRUČNÁ DOBA

1. Zhotoviteľ zodpovedá za to, že predmet tejto zmluvy je zhotovený podľa podmienok zmluvy a že počas záručnej doby bude mať vlastnosti dohodnuté v tejto zmluve.
2. Záručná doba na zrealizované stavebné dielo je 36 mesiacov.
3. Zmluvné strany sa dohodli pre prípad vady diela, že počas záručnej doby má objednávateľ právo požadovať a zhotoviteľ povinnosť bezplatne odstrániť vady.

4. Zhotoviteľ je povinný do 3 pracovných dní po obdržaní reklamácie vady vykonať jej obhliadku a písomne (e-mailom) dohodnúť s objednávateľom spôsob a primeranú lehotu odstránenia reklamovanej vady. V prípade, ak zhotoviteľ nevykoná v stanovenej lehote obhliadku, reklamácia sa bude považovať za uznanú.
5. Zhotoviteľ sa zaväzuje začať s odstraňovaním prípadných väd predmetu plnenia bezodkladne od uplatnenia oprávnenej reklamácie objednávateľa a vady odstrániť v čo najkratšom technicky možnom čase.
6. V prípade, že zhotoviteľ neodstráni reklamované vady v dohodnutej lehote alebo odmietne odstrániť reklamované vady, má objednávateľ právo zabezpečiť odstránenie reklamovaných väd prostredníctvom tretej osoby na náklady zhotoviteľa. Záruka zhotoviteľa podľa tejto zmluvy tým nie je dotknutá. Náklady, ktoré vzniknú objednávateľovi pri takto odstraňovaných vadách, vyfakturuje objednávateľ zhotoviteľovi samostatnou faktúrou, ktorú je povinný zhotoviteľ uhradiť najneskôr do 30 dní od jej doručenia.
7. Objávateľ sa zaväzuje, že prípadnú reklamáciu vady diela uplatní bezodkladne po jej zistení písomnou formou do rúk oprávneného zástupcu zhotoviteľa podľa čl. I. tejto zmluvy.

VII. OSOBITNÉ USTANOVENIA

1. Zhotoviteľ je povinný pri zhotovovaní diela zmluvy pravidelne a vopred konzultovať svoj postup s povereným pracovníkom objednávateľa.
2. Práva a povinnosti stavbyvedúceho bude vykonávať:
3. Pre zhotovenie diela potrebné technické a technologické stroje a vybavenie si zabezpečuje zhotoviteľ sám a na vlastné náklady. Objávateľ zabezpečí v prípade potreby prístup zhotoviteľa k zdroju el. energie a vody za dohodnutých podmienok (maximálny hodinový príkon neprekročí 5 kWh).
4. Zhotoviteľ je povinný pri zhotovení dodržiavať poriadok a príslušné bezpečnostné opatrenia. Zhotoviteľ odstráni na vlastné náklady odpady, ktoré sú výsledkom jeho činnosti.
5. Zmluvné strany sa dohodli, že vzájomné spory budú riešiť predovšetkým vzájomnou dohodou a až následne súdnou cestou.
6. Zhotoviteľ zodpovedá v plnom rozsahu za bezpečnosť a ochranu zdravia vlastných pracovníkov a pracovníkov prípadných subdodávateľských firiem ako aj požiarnej ochrany staveniska a strojného vybavenia užívaných technických zariadení v zmysle jestvujúcich platných noriem v procese realizácie stavebných a montážnych prác na diele.
7. Zhotoviteľ sa zaväzuje pri plnení predmetu tejto zmluvy dodržiavať ustanovenia vyhlášky č. 147/2013 Z. z., ktorou sa ustanovujú podrobnosti na zaistenie bezpečnosti a ochrany zdravia pri stavebných prácach a prácach s nimi súvisiacich a podrobnosti o odbornej spôsobilosti na výkon niektorých pracovných činností v platnom znení a dodržiavať a vypracovať plán bezpečnosti a ochrany zdravia pri práci vypracovaný podľa nariadenia vlády č. 396/2006 Z.z. o minimálnych bezpečnostných a zdravotných požiadavkách na stavenisko a zabezpečí koordinátora bezpečnosti stavby v zmysle nariadenia vlády č. 396/2006 Z.z. o minimálnych bezpečnostných a zdravotných požiadavkách na stavenisko.
8. Zhotoviteľ bude pri plnení predmetu tejto zmluvy postupovať s odbornou starostlivosťou. Zaväzuje sa dodržiavať všeobecne- záväzné predpisy, technické normy a podmienky zmluvy ako aj podmienky uvedené v súťažných podkladoch .

9. Objednávateľ je oprávnený odstúpiť od zmluvy v prípade podstatného porušenia zmluvy, ktorým je:
- zhotoviteľ vykonáva dielo v rozpore s jeho povinnosťami podľa tejto zmluvy (najmä kvalitatívne, technické a bezpečnostné) a neodstráni objednávatelom uplatnené námietky v primeranej lehote.
10. Zhotoviteľ sa zaväzuje do 10 kalendárnych dní od podpísania tejto zmluvy písomne deklarovat poistenie diela poistnou zmluvou na celú dobu zhotovovania diela, a to až do jeho odovzdania a prevzatia. Poistenie zabezpečené zhotoviteľom počas realizácie diela bude kryť 100% zmluvnej ceny diela. Za škody právnickej osoby v súvislosti s realizáciou tejto stavby vrátane krížovej zodpovednosti za škodu max. 30% zo zmluvnej ceny diela. Ďalej poistenie bude kryť minimálne:
- a) poistenie proti všetkým stratám alebo škodám vzniknutým z akejkolvek príčiny odo dňa začatia prác až do ukončenia diela, t.j. odovzdania a prevzatia diela,
 - b) poistenie zhotoviteľa za zodpovednosť za úmrtie alebo zranenie akejkolvek osoby. Zhotoviteľ je povinný na výzvu objednávatel'a preukázať splnenie vyššie uvedeného poistenia poistnou zmluvou a dokladom o úhrade zaplatenia poistného.
11. Zhotoviteľ berie na vedomie, že stavba sa realizuje v objekte a areáli nemocnice za prevádzky všetkých pracovísk v danom objekte a susediacich pracovísk v areáli a súhlasí s prípadnými obmedzeniami z toho vyplývajúcimi, okrem iného je povinný umožniť bezproblémový prístup vozidiel LN, n.o., dodávateľským vozidlám objednávatel'a a jeho podnájomcom k zadnému vchodu Oddelenia liečebnej výživy a stravovania Ľubovnianskej nemocnice, n.o..

VIII. ZÁVEREČNÉ USTANOVENIA

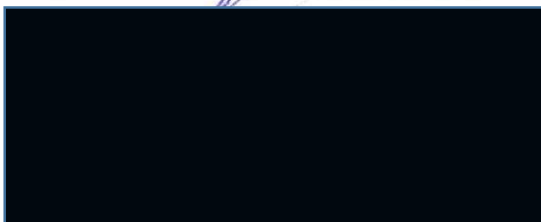
1. Zmluvné strany prehlasujú, že v čase uzavretia tejto zmluvy nie sú známe žiadne okolnosti, ktoré by bránili, alebo vylučovali uzavretie takejto zmluvy, resp. ktoré by mohli byť vážnou prekážkou k jej splneniu.
2. Táto zmluva je vyhotovená v 4 exemplároch, z ktorých každá zmluvná strana dostane dva.
3. Táto zmluva nadobúda platnosť dňom podpisu obidvomi zmluvnými stranami a účinnosť dňom nasledujúcim po dni jej zverejnenia v Centrálnom registri zmlúv.
4. Akékoľvek zmeny a doplnky tejto zmluvy sa budú robiť formou písomných dodatkov, ktoré musia byť odsúhlasené písomne oboma zmluvnými stranami a stanú sa jej neoddeliteľnou súčasťou.
5. V prípadoch, ktoré nie sú v zmluve uvedené, riadi sa vzťah zmluvných partnerov ustanoveniami Obchodného zákonníka SR.
6. Obidve zmluvné strany sa zaväzujú ohlásiť všetky zmeny údajov dôležitých pre bezproblémové plnenie zmluvy, druhej zmluvnej strane.
7. Neoddeliteľnou súčasťou tejto zmluvy sú prílohy:
 1. Projekt rekonštrukcie Gynekologicko-pôrodnického oddelenia – šestonedelie

2. Podrobný rozpočet v štruktúre podľa súťažných podkladov a zodpovedajúci cenovej ponuke
3. Protikorupčná doložka

V Starej Ľubovni, dňa

Za zhotoviteľa

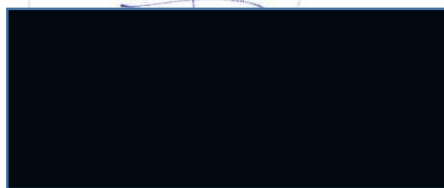
22. 03. 2022



Radovan Gurega
konateľ spoločnosti

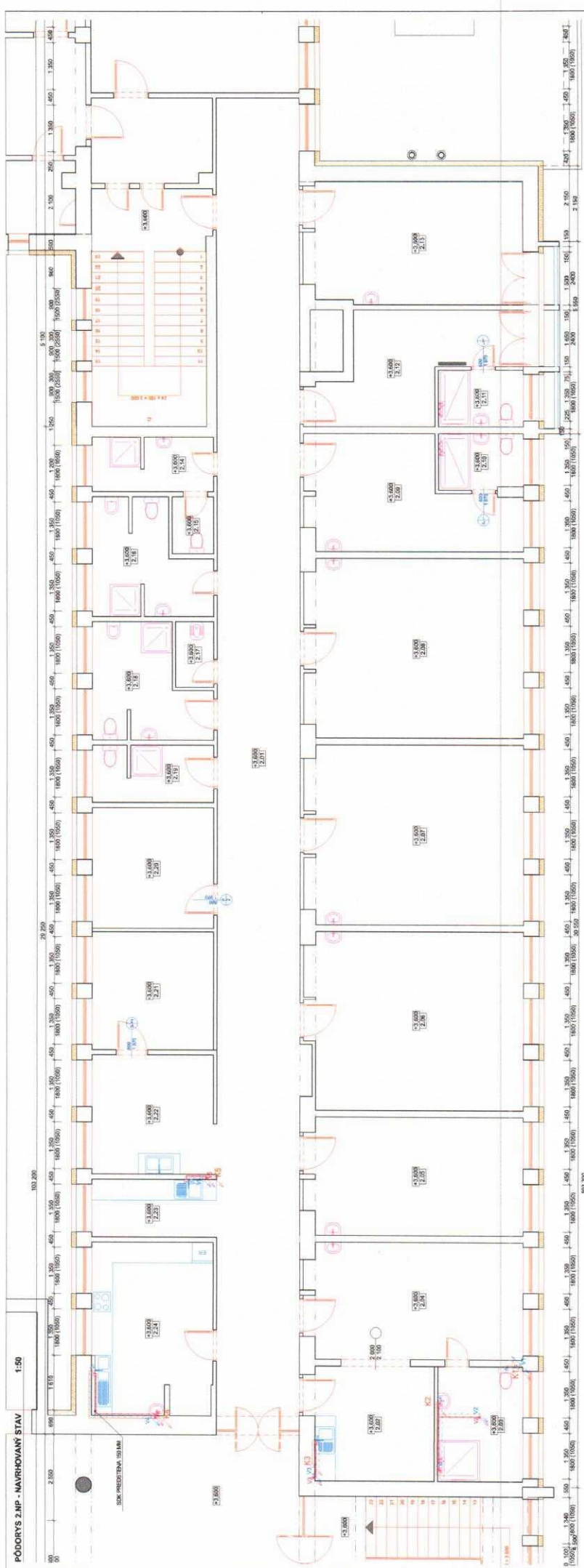
Za objednávateľa

22. 03. 2022



MUDr. Peter Bizovský, MPH
riaditeľ ĽN, n.o.

PŌDORYS 2.NP - NAVRHOVANÝ STAV
1:50



Tabuľka miestností 2.NP - NAVRHOVANÝ STAV

OZN.	ÚČEL	PŌDLAHOVÁ PLOCHA	POVRCH PŌDLA	POVRCH STĚN	POVRCH STROPU	PODLAHOVÁ PLOCHA
2.01	CHOUBA	V.C. OMĚTVA HYG. BÍDELA	V.C. OMĚTVA HYG. BÍDELA	V.C. OMĚTVA HYG. BÍDELA	V.C. OMĚTVA HYG. BÍDELA	94.81
2.02	PŘEDLEH	PVC PODLAHA	KERAMICKÁ DLAŽBA	V.C. OMĚTVA HYG. BÍDELA	V.C. OMĚTVA HYG. BÍDELA	12.05
2.03	KUPELNA	PVC PODLAHA	KERAMICKÁ DLAŽBA	V.C. OMĚTVA HYG. BÍDELA	V.C. OMĚTVA HYG. BÍDELA	8.28
2.04	KLAS	PVC PODLAHA	KERAMICKÁ DLAŽBA	V.C. OMĚTVA HYG. BÍDELA	V.C. OMĚTVA HYG. BÍDELA	21.14
2.05	KLAS	PVC PODLAHA	KERAMICKÁ DLAŽBA	V.C. OMĚTVA HYG. BÍDELA	V.C. OMĚTVA HYG. BÍDELA	21.14
2.06	KLAS	PVC PODLAHA	KERAMICKÁ DLAŽBA	V.C. OMĚTVA HYG. BÍDELA	V.C. OMĚTVA HYG. BÍDELA	32.15
2.07	KLAS	PVC PODLAHA	KERAMICKÁ DLAŽBA	V.C. OMĚTVA HYG. BÍDELA	V.C. OMĚTVA HYG. BÍDELA	32.65
2.08	KLAS	PVC PODLAHA	KERAMICKÁ DLAŽBA	V.C. OMĚTVA HYG. BÍDELA	V.C. OMĚTVA HYG. BÍDELA	32.87

2.17	VÝDEKNA	KERAMICKÁ DLAŽBA	V.C. OMĚTVA HYG. BÍDELA	V.C. OMĚTVA HYG. BÍDELA	V.C. OMĚTVA HYG. BÍDELA	2.09
2.18	KUPELNA	PVC PODLAHA	KERAMICKÁ DLAŽBA	V.C. OMĚTVA HYG. BÍDELA	V.C. OMĚTVA HYG. BÍDELA	5.59
2.19	WC-SPRCHA	PVC PODLAHA	KERAMICKÁ DLAŽBA	V.C. OMĚTVA HYG. BÍDELA	V.C. OMĚTVA HYG. BÍDELA	5.81
2.20	SKLAD	PVC PODLAHA	V.C. OMĚTVA HYG. BÍDELA	V.C. OMĚTVA HYG. BÍDELA	V.C. OMĚTVA HYG. BÍDELA	12.21
2.21	DRŽNÁ	MĚSTNOST	V.C. OMĚTVA HYG. BÍDELA	V.C. OMĚTVA HYG. BÍDELA	V.C. OMĚTVA HYG. BÍDELA	12.08
2.22	SESTĚRNA	PVC PODLAHA	V.C. OMĚTVA HYG. BÍDELA	V.C. OMĚTVA HYG. BÍDELA	V.C. OMĚTVA HYG. BÍDELA	12.22
2.23	KUCHYNKA	PVC PODLAHA	V.C. OMĚTVA HYG. BÍDELA	V.C. OMĚTVA HYG. BÍDELA	V.C. OMĚTVA HYG. BÍDELA	5.94
2.24	KLAS	KERAMICKÁ DLAŽBA	V.C. OMĚTVA HYG. BÍDELA	V.C. OMĚTVA HYG. BÍDELA	V.C. OMĚTVA HYG. BÍDELA	17.50

2.25	KUCHYNKA	PVC PODLAHA	V.C. OMĚTVA HYG. BÍDELA	V.C. OMĚTVA HYG. BÍDELA	V.C. OMĚTVA HYG. BÍDELA	416.09 m ²
------	----------	----------------	----------------------------	----------------------------	----------------------------	-----------------------

Dneš 4.3.2019 - 4.3.2019 m. (4.3.2019) 19:46:18
 VYKONAL: ZDROJ: MESTNOSTI 2.NP - NAVRHOVANÝ STAV
 NÁZOV STAVU: REKONSTRUKCIA ODDELENIA GYNEKOLOGIE - ŠESTONEDĚLE
 MESTO STAVBY: BRATISLAVA
 DUM: 15. OKTOBRA 2019
 STRANA: 10
 MŠP: 15.09.2019

REKAPITULÁCIA STAVBY

Kód: 220209
Stavba: Rekonštrukcia oddelenia gynekológie - šestonedelie

JKSO:
Miesto:

Objednávateľ:
Lubovnianska nemocnica n.o.

Zhotoviteľ:
RBG Slovakia, s.r.o.

Projektant:

Spracovateľ:

Poznámka:

KS:
Dátum: 10. 3. 2022

IČO:
IČ DPH:

IČO: 36812251
IČ DPH: SK2022425284

IČO:
IČ DPH:

IČO:
IČ DPH:

Cena bez DPH			92 531,30
DPH základná	Sadzba dane 20,00%	Základ dane 0,00	Výška dane 0,00
znižená	20,00%	92 531,30	18 506,26
Cena s DPH v EUR			111 037,56

Projektant

Spracovateľ

Dátum a podpis:

Pečiatka

Dátum a podpis:

Pečiatka

Objednávateľ

Zhotoviteľ

Dátum a podpis:

Pečiatka

Dátum a podpis:

Pečiatka

REKAPITULÁCIA OBJEKTOV STAVBY

Kód: 220209

Stavba: Rekonštrukcia oddelenia gynekológie - šestonedelie

Miesto:

Dátum: 10. 3. 2022

Objednávateľ: Ľubovnianska nemocnica n.o.

Projektant:

Zhotoviteľ: RBG Slovakia, s.r.o.

Spracovateľ:

Kód	Popis	Cena bez DPH [EUR]	Cena s DPH [EUR]
Náklady z rozpočtov		92 531,30	111 037,56
01b	Stavebná časť	67 794,09	81 352,91
02b	Zdravotechnika	24 737,21	29 684,65

KRYCÍ LIST ROZPOČTU

Stavba:

Rekonštrukcia oddelenia gynekológie - šestonedelie

Objekt:

01b - Stavebná časť

JKSO:

Miesto:

Objednávateľ:

Ľubovnianska nemocnica n.o.

Zhotoviteľ:

RBG Slovakia, s.r.o.

Projektant:

Spracovateľ:

Poznámka:

KS:

Dátum:

10. 3. 2022

IČO:

IČ DPH:

IČO:

36812251

IČ DPH:

SK2022425284

IČO:

IČ DPH:

IČO:

IČ DPH:

Cena bez DPH

67 794,09

DPH základná
znižená

Základ dane

0,00

67 794,09

Sadzba dane

20,00%

20,00%

Výška dane

0,00

13 558,82

Cena s DPH

v EUR

81 352,91

Projektant

Spracovateľ

Dátum a podpis:

Pečiatka

Dátum a podpis:

Pečiatka

Objednávateľ

Zhotoviteľ

Dátum a podpis:

Pečiatka

Dátum a podpis:

Pečiatka

REKAPITULÁCIA ROZPOČTU

Stavba: Rekonštrukcia oddelenia gynekológie - šestonedelie
Objekt: **01b - Stavebná časť**

Miesto:

Objednávateľ: Ľubovnianska nemocnica n.o.
Zhotoviteľ: RBG Slovakia, s.r.o.

Dátum: 10. 3. 2022

Projektant:
Spracovateľ:

Kód dielu - Popis

Cena celkom [EUR]

Náklady z rozpočtu

HSV - Práce a dodávky HSV	67 794,09
3 - Zvislé a kompletne konštrukcie	33 596,95
6 - Úpravy povrchov, podlahy, osadenie	2 145,64
9 - Ostatné konštrukcie a práce-búranie	21 552,21
99 - Presun hmôt HSV	9 124,40
	774,70
PSV - Práce a dodávky PSV	34 197,14
711 - Izolácie proti vode a vlhkosti	877,78
763 - Konštrukcie - drevostavby	225,62
766 - Konštrukcie stolárske	4 963,44
771 - Podlahy z dlaždíc	1 069,96
776 - Podlahy povlakové	15 290,81
781 - Obklady	3 319,62
783 - Nátery	1 726,83
784 - Maľby	6 723,08

ROZPOČET

Stavba:

Rekonštrukcia oddelenia gynekológie - šestonedelie

Objekt:

01b - Stavebná časť

Miesto:

Objednávateľ:

Ľubovnianska nemocnica n.o.

Zhotoviteľ:

RBG Slovakia, s.r.o.

Dátum:

10. 3. 2022

Projektant:

Spracovateľ:

PČ	Typ	Kód	Popis	MJ	Množstvo	J.cena [EUR]	Cena celkom [EUR]
----	-----	-----	-------	----	----------	--------------	-------------------

Náklady z rozpočtu

67 794,09

33 596,95

2 145,64

D HSV

Práce a dodávky HSV

D 3

Zvislé a kompletne konštrukcie

1	K	310239211.S	Zamurovanie otvoru s plochou nad 1 do 4 m ² v murive nadzákladného tehliami na maltu vápennocementovú	m3	0,945	239,38	226,21
2	K	317160111.S	Keramický preklad nenosný šírky 115 mm, výšky 65 mm, dĺžky 1000 mm	ks	2,000	10,21	20,42
3	K	317160112.S	Keramický preklad nenosný šírky 115 mm, výšky 65 mm, dĺžky 1250 mm	ks	1,000	13,20	13,20
4	K	317160113.S	Keramický preklad nenosný šírky 115 mm, výšky 65 mm, dĺžky 1500 mm	ks	8,000	15,20	121,60
5	K	317160172.S	Keramický preklad nenosný šírky 145 mm, výšky 71 mm, dĺžky 1250 mm	ks	1,000	17,20	17,20
6	K	317161145.S	Pórobetónový preklad nenosný šírky 150 mm, výšky 250 mm, dĺžky 2500 mm	ks	1,000	45,23	45,23
7	K	342272031.S	Priečky a zamurovanie otvorov z pórobetónových tvárnic hladkých s objemovou hmotnosťou do 600 kg/m ³ hrúbky 100 mm	m2	62,890	25,73	1 618,16
8	K	342948112.S	Ukotvenie priečok k murovaným konštrukciám priskrutkovaním	m	15,750	4,02	63,32
9	K	342948115.S	Ukončenie priečok hr. do 100 mm ku konštrukciám polyuretánovou penou	m	10,200	1,99	20,30

D 6

Úpravy povrchov, podlahy, osadenie

21 552,21

10	K	610991111.S	Zakryvanie výplní vnútorných okenných otvorov, predmetov a konštrukcií, maskovanie	m2	89,905	0,69	62,03
11	K	612421121.S	Oprava vnútorných vápenných omietok stien, opravovaná plocha do 5 %, hladká	m2	289,680	1,12	324,44
12	K	612460121.S	Príprava vnútorného podkladu stien penetráciou základnou	m2	821,530	1,32	1 084,42
13	K	612460273.S	Vnútorná omietka stien sadrová, priem. hr. 15 mm, sieťka, stierka, omietacie profily	m2	119,720	30,53	3 655,05
14	K	612460275.S	Vnútorná omietka stien sadrová, priem. hr. 25 mm, sieťka, stierka, omietacie profily	m2	25,935	19,32	501,06
15	K	612460291.S	Vnútorná omietka stien sadrová tenkovrstvová, hr. 3 mm	m2	675,870	9,50	6 420,77
16	K	632001051.S	Zhotovenie jednonásobného penetračného náteru pre potery a stierky	m2	376,200	0,52	195,62
17	M	585520008700.S	Penetračný náter na nasiakavé podklady pod potery, samonivelizačné hmoty a stavebné lepidlá	kg	56,430	2,78	156,88
18	K	632451441.S	Doplnenie a vyspravenie cementového poteru s plochou jednotlivo (s dodaním hmôt) do 4 m ² a hr. do 40 mm	m2	56,930	12,00	683,16
19	K	632452649.S	Cementová samonivelizačná stierka, pevnosti v tlaku 25 MPa, priem. hr. 10 mm	m2	376,200	16,90	6 357,78
20	K	642944121.S	Dodatočná montáž oceľovej dverovej zárubne, plochy otvoru do 2,5 m ²	ks	21,000	56,00	1 176,00
21	M	553310008300	Zárubňa oceľová CgU šxvxhr 600x1970mm	ks	7,000	38,00	266,00
22	M	553310008700	Zárubňa oceľová CgU šxvxhr 800x1970mm	ks	5,000	42,00	210,00
23	M	553310009100	Zárubňa oceľová CgU šxvxhr 1100x1970mm	ks	9,000	51,00	459,00

D 9

Ostatné konštrukcie a práce-búranie

9 124,40

24	K	941955002.S	Lešenie ľahké pracovné pomocné s výškou lešeňovej podlahy nad 1,20 do 1,90 m	m2	376,200	3,89	1 463,42
25	K	952901111.S	Vyčistenie budov pri výške podlaží do 4 m	m2	376,200	4,12	1 549,94
26	K	962031132.S	Búranie priečok alebo vybúranie otvorov plochy nad 4 m ² z tehál pálených, plných alebo dutých hr. do 150 mm, -0,19600t	m2	53,520	2,94	157,35
27	K	964011221.S	Vybúranie prekladov železobetónových prefabrikovaných, df. do 3 m, do 75 kg/m, -2,40000t	m3	0,192	124,96	23,99

PČ	Typ	Kód	Popis	MJ	Množstvo	J.cena [EUR]	Cena celkom [EUR]
28	K	965044201.S	Brúsenie existujúcich betónových podláh, zbrúsenie hrúbky do 3 mm -0,00600t	m2	379,530	6,02	2 284,77
29	K	965081712.S	Búranie dlažieb, bez podklad. lôžka z xylolit., alebo keramických dlaždíc hr. do 10 mm, -0,02000t	m2	9,750	2,26	22,04
30	K	967031132.S	Prikresanie rovných ostení, bez odstupu, po hrubom vybúraní otvorov, v murive tehl. na maltu, -0,05700t	m2	0,900	6,94	6,25
31	K	968061125.S	Vyvesenie dreveného dverného krídla do suti plochy do 2 m2, -0,02400t	ks	26,000	0,71	18,46
32	K	968072455.S	Vybúranie kovových dverových zárubní plochy do 2 m2, -0,07600t	m2	38,000	21,36	811,68
33	K	968072641.S	Vybúranie plastových, kovových stien plných, zasklených alebo výkladných, -0,02500t	m2	16,540	5,16	85,35
34	K	968082357.S	Vybúranie plastových rámov okien dvojítych, plochy cez 4 m2, -0,04400t	m2	8,630	6,35	54,80
35	K	971033521.S	Vybúranie otvorov v murive tehl. plochy do 1 m2 hr. do 100 mm, -0,19100t	m2	5,670	6,18	35,04
36	K	971033621.S	Vybúranie otvorov v murive tehl. plochy do 4 m2 hr. do 100 mm, -0,18000t	m2	5,670	3,52	19,96
37	K	971033631.S	Vybúranie otvorov v murive tehl. plochy do 4 m2 hr. do 150 mm, -0,27000t	m2	1,890	5,18	9,79
38	K	971033641.S	Vybúranie otvorov v murive tehl. plochy do 4 m2 hr. do 300 mm, -1,87500t	m3	0,900	52,33	47,10
39	K	973031334.S	Vysekanie kapsy z tehál plochy do 0,25 m2, hl. do 150 mm, -0,04000t	ks	10,000	7,51	75,10
40	K	973031335.S	Vysekanie kapsy z tehál plochy do 0,25 m2, hl. do 300 mm, -0,08000t	ks	2,000	11,57	23,14
41	K	975021211.S	Podchytenie nadzákladného muriva pod stropom nad vybúraným otvorom pri hr. muriva do 450 mm	m	2,000	72,00	144,00
42	K	975032241.S	Podchytenie priečok drevenou výstuhou do výšky 3 m pri hr. muriva do 150 mm a dĺžky podchytenia do 3 m	m	9,700	32,11	311,47
43	K	978013111.S	Otlčenie omietok stien vnútorných vápenných alebo vápennocementových v rozsahu do 5 %, -0,00200t	m2	289,680	0,12	34,76
44	K	978059531.S	Odsekanie a odobratie obkladov stien z obkladačiek vnútorných vrátane podkladovej omietky nad 2 m2, -0,06800t	m2	13,600	4,10	55,76
45	K	979011131.S	Zvislá doprava sutiny po schodoch ručne do 3,5 m, alebo zhoz	t	22,238	23,95	532,60
46	K	979081111.S	Odvoz sutiny a vybúraných hmôt na skládku do 1 km	t	22,238	13,88	308,66
47	K	979081121.S	Odvoz sutiny a vybúraných hmôt na skládku za každý ďalší 1 km	t	222,380	0,44	97,85
48	K	979082111.S	Vnútroštavenisková doprava sutiny a vybúraných hmôt do 10 m	t	22,238	10,81	240,39
49	K	979082121.S	Vnútroštavenisková doprava sutiny a vybúraných hmôt za každých ďalších 5 m	t	222,380	1,21	269,08
50	K	979087212.S	Nakladanie na dopravné prostriedky pre vodorovnú dopravu sutiny	t	22,238	4,86	108,08
51	K	979089612.S	Poplatok za skladovanie - iné odpady zo stavieb a demolácií (17 09), ostatné	t	22,238	15,00	333,57
D	99		Presun hmôt HSV				774,70
52	K	999281111.S	Presun hmôt pre opravy a údržbu objektov vrátane vonkajších plášťov výšky do 25 m	t	24,830	31,20	774,70
D	PSV		Práce a dodávky PSV				34 197,14
D	711		Izolácie proti vode a vlhkosti				877,78
53	K	711463301.S	Izolácia proti povrchovej a podpovrchovej tlakovej vode 2-zložkovou stierkou hydroizolačnou minerálnou pružnou s páskou (sprchy)	m2	44,540	19,56	871,20
54	K	998711101.S	Presun hmôt pre izoláciu proti vode v objektoch výšky do 6 m	t	0,201	32,76	6,58
D	763		Konštrukcie - drevostavby				225,62
55	K	763120010.S	Sadrokartónová inštalčná predstena, kca CD+UD, jednoducho opláštená doskou impregnovanou H2 12,5 mm	m2	6,000	36,98	221,88
56	K	998763301.S	Presun hmôt pre sadrokartónové konštrukcie v objektoch výšky do 7 m	t	0,071	52,66	3,74
D	766		Konštrukcie stolárske				4 963,44
57	K	766662113.S	Montáž dverového krídla otočného jednokrídlového, do existujúcej zárubne, vrátane kovania	ks	21,000	32,12	674,52

PČ	Typ	Kód	Popis	MJ	Množstvo	J.cena [EUR]	Cena celkom [EUR]
58	M	61161000301R	Dvere vnútorné jednokridlové, šírka 600mm, laminované, HPL s kľúčkami a FAB zámkom, kompletizované	ks	7,000	200,34	1 402,38
59	M	61161000303R	Dvere vnútorné jednokridlové, šírka 800mm, laminované, HPL s kľúčkami a FAB zámkom, kompletizované	ks	5,000	172,00	860,00
60	M	61161000353R	Dvere vnútorné jednokridlové, šírka 900mm, laminované, HPL s kľúčkami a FAB zámkom, kompletizované	ks	1,000	172,00	172,00
61	M	61161000304R	Dvere vnútorné jednokridlové, šírka 1100mm, laminované, HPL s kľúčkami a FAB zámkom, kompletizované	ks	8,000	229,74	1 837,92
62	K	998766101.S	Presun hmôt pre konštrukcie stolárske v objektoch výšky do 6 m	t	0,525	31,66	16,62
D 771 Podlahy z dlaždíc							1 069,96
63	K	771577120.S	Montáž podláh z dlaždíc keramických do tmelu flexibilného mrazuvzdorného	m2	33,910	18,38	623,27
64	M	59774000320R	Dlaždice keramické gresové veľkoformátové, protišmykové s príslušenstvom, rozmery min. 60x60	m2	35,606	12,00	427,27
65	K	998771101.S	Presun hmôt pre podlahy z dlaždíc v objektoch výšky do 6m	t	0,853	22,77	19,42
D 776 Podlahy povlakové							15 290,81
66	K	776511820.S	Odstránenie povlakových podláh z nášlapnej plochy lepených s podložkou, -0,00100t	m2	369,780	2,68	991,01
67	K	776560030.S	Lepenie povlakových podláh z linolea elektrostaticky vodivých s fabionom a soklíkom	m2	371,980	8,00	2 975,84
68	M	28411000120R	Heterogénna záťažová podlaha PVC, hrúbka 2mm, min. tr. záťaže 34/43, so soklíkom (fabionom), s príslušenstvom Tarkett RUBY 70 - Oak NATURAL HONEY	m2	390,579	28,00	10 936,21
69	K	776990105.S	Vysávanie podkladu pred kladením podláh	m2	376,200	0,45	169,29
70	K	776990110.S	Penetrovanie podkladu pred kladením povrchovej vrstvy podláh	m2	376,200	0,21	79,00
71	K	776992200.S	Príprava podkladu prebrúsením stierky strojne brúskou na betón	m2	376,200	0,32	120,38
72	K	998776101.S	Presun hmôt pre podlahy povlakové v objektoch výšky do 6 m	t	1,020	18,71	19,08
D 781 Obklady							3 319,62
73	K	781445018.S	Montáž obkladov vnútor. stien z obkladačiek kladených do tmelu	m2	102,160	19,51	1 993,14
74	M	59764000160R	Obkladačky keramické, s príslušenstvom, obdĺžnikový tvar, rozmery min. 30x60	m2	107,268	12,00	1 287,22
75	K	998781101.S	Presun hmôt pre obklady keramické v objektoch výšky do 6 m	t	1,724	22,77	39,26
D 783 Nátery							1 726,83
76	K	783225100.S	Nátery kov.stav.doplňk.konštr. syntetické na vzduchu schnúce dvojnás. 1x s emailov. - 105µm	m2	21,000	8,81	185,01
77	K	783226100.S	Nátery kov.stav.doplňk.konštr. syntetické na vzduchu schnúce základný - 35µm	m2	21,000	3,17	66,57
78	K	783801812.S	Odstránenie starých náterov z omietok oškrabaním s obrúsením stien	m2	386,190	1,20	463,43
79	K	783903811.S	Ostatné práce odmastenie chemickými rozpúšťadlami	m2	386,190	2,62	1 011,82
D 784 Maľby							6 723,08
80	K	784402801.S	Odstránenie malieb oškrabaním, výšky do 3,80 m, - 0,0003 t	m2	289,680	1,23	356,31
81	K	784410100.S	Penetrovanie jednonásobné jemnozrnných podkladov výšky do 3,80 m	m2	1 411,700	0,51	719,97
82	K	784441210.S	Maľby umývateľné tónované s bielym stropom dvojnásobné ručne nanášané na jemnozrnný podklad výšky do 3,80 m, (typ upresní investor)	m2	1 411,700	4,00	5 646,80

KRYCÍ LIST ROZPOČTU

Stavba:

Rekonštrukcia oddelenia gynekológie - šestonedelie

Objekt:

02b - Zdravotechnika

JKSO:

Miesto:

Objednávateľ:

Ľubovnianska nemocnica n.o.

Zhotoviteľ:

RBG Slovakia, s.r.o.

Projektant:

Spracovateľ:

Poznámka:

KS:

Dátum:

10. 3. 2022

IČO:

IČ DPH:

IČO:

IČ DPH:

IČO:

IČ DPH:

IČO:

IČ DPH:

36812251

SK2022425284

Cena bez DPH

24 737,21

DPH základná
znižovaná

Základ dane
0,00
24 737,21

Sadzba dane
20,00%
20,00%

Výška dane
0,00
4 947,44

Cena s DPH

v EUR

29 684,65

Projektant

Spracovateľ

Dátum a podpis:

Pečiatka

Dátum a podpis:

Pečiatka

Objednávateľ

Zhotoviteľ

Dátum a podpis:

Pečiatka

Dátum a podpis:

Pečiatka

REKAPITULÁCIA ROZPOČTU

Stavba:

Rekonštrukcia oddelenia gynekológie - šestonedelie

Objekt:

02b - Zdravotechnika

Miesto:

Objednávateľ:

Lubovnianska nemocnica n.o.

Zhotoviteľ:

RBG Slovakia, s.r.o.

Dátum:

10. 3. 2022

Projektant:

Spracovateľ:

Kód dielu - Popis

Cena celkom [EUR]

Náklady z rozpočtu

PSV - Práce a dodávky PSV	24 737,21
713 - Izolácie tepelné	24 737,21
721 - Zdravotechnika - vnútorná kanalizácia	323,19
722 - Zdravotechnika - vnútorný vodovod	902,49
725 - Zdravotechnika - zariadenie predmety	5 352,35
734 - Ústredné kúrenie - armatúry	15 906,61
735 - Ústredné kúrenie - vykurovacie telesá	749,04
783 - Nátery	685,13
	818,40

ROZPOČET

Stavba:

Rekonštrukcia oddelenia gynekológie - šestonedelie

Objekt:

02b - Zdravotechnika

Miesto:

Objednávateľ:

Lubovnianska nemocnica n.o.

Zhotoviteľ:

RBG Slovakia, s.r.o.

Dátum:

10. 3. 2022

Projektant:

Spracovateľ:

PČ	Typ	Kód	Popis	MJ	Množstvo	J.cena [EUR]	Cena celkom [EUR]
----	-----	-----	-------	----	----------	--------------	-------------------

Náklady z rozpočtu

D PSV Práce a dodávky PSV

24 737,21

D 713 Izolácie tepelné

24 737,21

1	K	713482121.S	Montáž trubíc z PE, hr.15-20 mm, vnút.priemer do 38 mm	m	79,500	3,29	323,19
2	M	283310003100.S	Izolačná PE trubica hr.13 mm, nadrezaná, na izolovanie rozvodov vody, kúrenia, zdravotnícky	m	81,090	0,76	261,56
							61,63

D 721 Zdravotechnika - vnútorná kanalizácia

902,49

3	K	721170907.R	Oprava odpadového potrubia novodurového vsadenie odbočky, prepojenie, s vysekaním	ks	5,000	39,00	195,00
4	K	721171107.R	Potrubie z PVC - U odpadové, s vysekaním	m	13,400	36,00	482,40
5	K	721194109.S	Zriadenie prípojky na potrubí vyvedenie a upevnenie odpadových výpustiek	ks	27,000	4,76	128,52
6	K	721221101	Zápachová uzávierka umývadlová, drezová	ks	11,000	4,60	50,60
7	K	721221121	Zápachová uzávierka pre sprchovú vaničku	ks	7,000	4,78	33,46
8	K	721290111.S	Ostatné - skúška tesnosti kanalizácie v objektoch vodou do DN 125	m	13,400	0,89	11,93
9	K	998721101.S	Presun hmôt pre vnútornú kanalizáciu v objektoch výšky do 6 m	t	0,023	25,34	0,58

D 722 Zdravotechnika - vnútorný vodovod

5 352,35

10	K	722131912.R	Oprava vodovodného potrubia závitového vsadenie medzikusa, odbočky a pod, s vysekaním	ks	54,000	23,00	1 242,00
11	K	722171132.R	Plastlinikové vodovodné potrubie spájané lisovaním, s vysekaním	m	79,500	26,00	2 067,00
12	K	722190401.S	Vyvedenie a upevnenie výpustky	ks	54,000	8,43	455,22
13	M	2864810100	Nástenka	ks	54,000	5,60	302,40
14	K	722220111.S	Montáž armatúry závitovej s jedným závitom, nástenka pre výtokový ventil	ks	54,000	7,30	394,20
15	M	4225701600	Gulový ventil s páčkou a hadicou	ks	54,000	12,30	664,20
16	K	722290226.S	Tlaková skúška vodovodného potrubia závitového do DN 50	m	79,500	1,61	128,00
17	K	722290234.S	Prepláchnutie a dezinfekcia vodovodného potrubia do DN 80	m	79,500	1,18	93,81
18	K	998722101.S	Presun hmôt pre vnútorný vodovod v objektoch výšky do 6 m	t	0,240	22,98	5,52

D 725 Zdravotechnika - zariadenie predmety

15 906,61

19	K	725110811.S	Demontáž záchoda splachovacieho s nádržou alebo s tlakovým splachovačom, -0,01933t	súb.	7,000	8,18	57,26
20	K	725119307.S	Montáž záchodovej misy keramickej kombinovanej s rovným odpadom	ks	7,000	28,59	200,13
21	M	642340000600.R	Misa záchodová keramickej kombinovanej, kompetizovaná JIKA	ks	7,000	91,20	638,40
22	K	725210821.S	Demontáž umývadiel alebo umývadielok bez výtokovej armatúry, -0,01946t	súb.	20,000	5,40	108,00
23	K	725219401.S	Montáž umývadla keramickeho na skrutky do muriva, bez výtokovej armatúry	ks	11,000	32,37	356,07
24	M	642110004300.R	SET závesná skrinka, 2x šuplík + umývadlo, biely lesk, kompetizované, rozmery min. 80x40x60, JIKA	ks	11,000	402,00	4 422,00
25	K	725230811.S	Demontáž bidetu diturvitového, -0,01760t	súb.	1,000	8,50	8,50
26	K	725239102.S	Montáž bidetu stojaceho bez výtokovej armatúry	ks	1,000	22,08	22,08
27	M	642440000500.R	Bidet samostatne stojaci keramickej, kompetizovaný JIKA	ks	2,000	100,85	201,70
28	K	725240811.S	Demontáž sprchovej kabíny a misy bez výtokových armatúr kabín, -0,08800t	súb.	6,000	10,35	62,10
29	K	725240812.S	Demontáž sprchovej kabíny a misy bez výtokových armatúr mis, -0,02450t	súb.	6,000	5,72	34,32

PČ	Typ	Kód	Popis	MJ	Množstvo	J.cena [EUR]	Cena celkom [EUR]
30	K	725245271.S	Montáž sprchových kútov kompletných štvorcových od 900x900 mm	ks	5,000	201,04	1 005,20
31	M	552230000800.R	Kút sprchový štvorcový, rozmer 900x900mm, kompetizovaný, sklenený, 1x pevná stena, 1x otváracie dvere, vanička max. výška 5 cm	ks	4,000	830,00	3 320,00
32	M	552230001520.R	Kút sprchový štvorcový, rozmer 1200x1200mm, kompetizovaný, sklenený, 1x pevná stena, 1x otváracie dvere, vanička max. výška 5 cm alebo Walk-In	ks	1,000	950,00	950,00
33	K	725245274.S	Montáž sprchových kútov kompletných v tvare L	ks	2,000	209,32	418,64
34	M	552230001525.R	Kút sprchový štvorcový, rozmer 900x1650mm, kompetizovaný, sklenený, 1x pevná stena, 1x posuvné dvere, vanička max. výška 5 cm alebo Walk-In	ks	2,000	1 120,00	2 240,00
35	K	725330820.S	Demontáž výlevky bez výtokovej armatúry, bez nádrže a splachovacieho potrubia, diturvitovej, -0,03470t	súb.	1,000	8,50	8,50
36	K	725333360.S	Montáž výlevky keramickej voľne stojacej bez výtokovej armatúry	ks	1,000	18,59	18,59
37	M	642710000100.R	Výlevka stojatá keramická s plastovou mrežou, kompetizovaná JIKA	ks	1,000	87,00	87,00
38	K	725829601.S	Montáž batérie umývadlovej a drezovej stojankovej, pákovej alebo klasickej s mechanickým ovládaním	ks	13,000	12,93	168,09
39	M	551450003800.R	Batéria umývadlová, výlevková stojanková páková, kompetizovaná, keramická kartuša, perlátor, KLUDI	ks	12,000	51,00	612,00
40	M	551450004700.R	Batéria bidetová stojanková páková s automatickou zátkou, kompetizovaná, keramická kartuša, perlátor, KLUDI	ks	2,000	40,16	80,32
41	K	725849201.S	Montáž batérie sprchovej nástennej pákovej, klasickej	ks	7,000	3,52	24,64
42	M	551450002600.R	Batéria sprchová nástenná páková, kompetizovaná, keramická kartuša, KLUDI	ks	7,000	120,00	840,00
43	K	998725101.S	Presun hmôt pre zariadenie predmety v objektoch výšky do 6 m	t	0,877	26,30	23,07
D 734 Ústredné kúrenie - armatúry							
44	K	734200812.S	Demontáž armatúry závitovej, -0,00110t	ks	24,000	1,41	33,84
45	K	734222613.S	Ventil regulačný závitový s hlavou termostatického ovládania, výmena	ks	24,000	29,80	715,20
D 735 Ústredné kúrenie - vykurovacie telesá							
46	K	735000912.S	Vyregulovanie dvojregulačného ventilu s termostatickým ovládaním	ks	24,000	4,96	119,04
47	K	735121810.S	Demontáž vykurovacích telies oceľových článkových, -0,01057t	m2	26,000	1,22	31,72
48	K	735127110.S	Vykurovacie telesá oceľové článkové odpojenie a pripojenie po nátere	m2	26,000	1,99	51,74
49	K	735158120.S	Vykurovacie telesá panelové dvojradové, tlaková skúška telesa vodou	ks	24,000	9,59	230,16
50	K	735191904.S	Výčistenie vykurovacích telies prepláchnutím vodou oceľových alebo liatinových	m2	26,000	0,49	12,74
51	K	735191905.S	Ostatné opravy vykurovacích telies, odvzdušnenie telesa	ks	24,000	0,98	23,52
52	K	735191910.S	Napustenie vody do vykurovacieho systému vrátane potrubia o v. pl. vykurovacích telies	m2	30,000	0,49	14,70
53	K	735192923.S	Spätná montáž vykurovacieho telesa článkového do 1500 mm	ks	2,000	5,53	11,06
54	K	735192924.S	Spätná montáž vykurovacieho telesa článkového nad 1500 do 2820	ks	22,000	6,98	153,56
55	K	735494811.S	Vypúšťanie vody z vykurovacích sústav o v. pl. vykurovacích telies	m2	30,000	0,83	24,90
56	K	735890801.S	Vnútroštaveniskové premiestnenie vybraných hmôt vykurovacích telies do 6m	t	0,275	43,61	11,99
D 783 Nátery							
57	K	783903811.S	Ostatné práce odmastenie náterov chemickými rozpúšťadlami	m2	50,000	2,62	131,00
58	K	783323230.S	Nátery vykुर.telies syntetické oceľ. radiátorov dvojnás. 1x s emailovaním - 105µm	m2	50,000	8,60	430,00
59	K	783401811.S	Odstránenie starých náterov z kovových potrubí a armatúr potrubie do DN 50	m	90,000	0,15	13,50
60	K	783424340.S	Nátery kov.potr.a armatúr syntetické potrubie do DN 50 mm dvojnás. 1x email a základný náter - 140µm	m	90,000	2,71	243,90

PROTIKORUPČNÁ DOLOŽKA

1. Pri plnení tejto Zmluvy sa Predávajúci - Zhotoviteľ (ďalej len „Zmluvná strana“) zaväzuje striktne dodržiavať platné právne predpisy zakazujúce podplácanie verejných činiteľov a súkromných osôb, protiprávne ovplyvňovanie verejných činiteľov, pranie špinavých peňazí, a to najmä, ale nie výlučne pri obstarávaní podľa predpisov vzťahujúcich sa na verejné obstarávanie a týchto predpisov:
 - a) zákon č. 300/2005 Z. z. Trestný zákon v platnom znení
 - b) zákon č. 91/2016 Z. z. o trestnej zodpovednosti právnických osôb v platnom znení
2. Zmluvná strana sa zaväzuje zaviesť a vykonávať všetky nevyhnutné a vhodné postupy a opatrenia k zabráneniu korupcie.
3. Zmluvná strana vyhlasuje, že podľa jej vedomostí žiaden z jej zástupcov, riaditeľov, zamestnancov, alebo iných osôb konajúcich v mene Zmluvnej strany pri poskytovaní plnenia pre Ľubovniansku nemocnicu, n.o. (ďalej len „LN, n. o.“) alebo v mene LN, n. o. na základe tejto Zmluvy neponúka a nebude priamo alebo nepriamo ponúkať, dávať, poskytovať, vyžadovať ani prijímať peniaze alebo akékoľvek iné oceníteľné hodnoty, alebo poskytovať akékoľvek výhody alebo dary osobe, spoločnosti alebo podniku, štátnemu úradníkovi alebo zamestnancovi, politickej strane či hnutiu, kandidátovi na politickú nomináciu, osobe, ktorá pôsobí v zákonodarnom, správnom alebo súdnom orgáne akéhokoľvek druhu a akejkolvek krajiny, v medzinárodnej verejnej organizácii za účelom ovplyvňovať takúto osobu v jej funkcii, s využitím odmeňovania, alebo navádzania k nekorektnému výkonu príslušnej funkcie alebo činnosti akoukoľvek osobou, za účelom získania alebo udržania podnikateľskej príležitosti pre LN, a. s, alebo získania výhody pri výkone podnikateľskej činnosti LN, n. o. .
4. Zmluvná strana sa zaväzuje okamžite oznámiť LN, n. o. akékoľvek porušenie akéhokoľvek ustanovenia tejto doložky.
5. Zmluvná strana sa zaväzuje po primeranú dobu, ktorou sa rozumie 5 rokov po ukončení tejto Zmluvy zachovať súvisiacu dokumentáciu v súlade s podmienkami tejto doložky.
6. Ak LN, n. o. upozorní Zmluvnú stranu, že má dôvodné podozrenie o porušení akéhokoľvek ustanovenia tejto doložky:
 - a) LN, n. o. je oprávnená pozastaviť plnenie z tejto Zmluvy aj bez predchádzajúceho upozornenia a po dobu, ktorú LN, n. o. vzhľadom na zistenie skutočností považuje za nevyhnutnú. Zmluvná strana berie na vedomie a súhlasí s tým, že po dobu zisťovania skutočností nedôjde k vzniku akýchkoľvek záväzkov a/alebo povinností LN, a. s. voči Zmluvnej strane plynúcich z takéhoto pozastavenia plnenia Zmluvy.
 - b) Zmluvná strana je povinná prijať všetky relevantné opatrenia, aby zabránila strate alebo zničeniu listinných dôkazov vzťahujúcich sa k príslušnému konaniu.
7. V prípade, ak Zmluvná strana poruší akúkoľvek povinnosť vyššie uvedenú v tejto doložke:
 - a) LN, n. o. je oprávnená aj bez predchádzajúceho upozornenia odstúpiť od Zmluvy s okamžitou platnosťou bez toho, aby Zmluvnej strane vznikol akýkoľvek nárok zo zodpovednosti za odstúpenie LN, n. o. od Zmluvy;

b) Zmluvná strana sa zaväzuje, že odškodní LN, n. o. v maximálne možnom rozsahu podľa platných právnych predpisov za akúkoľvek stratu, ujmu, poškodenie alebo náklady vzniknuté LN, n. o. v súvislosti s porušením tejto doložky.

