

- RS - povrch vozovky
- HP - najvyšší bod vrchného trolejového vedenia je 5,55m
- OCLZ - zóna vrchného trolejového vedenia
- CCZ - zóna zberača prúdu
- BCL - stredová os dvojvodičového vedenia

Trolejbus: 2 DC 600V

± pól v trolejovom vodiči, sústava s "-"pólom spojeným s koľajnicovým vedením

OCHRANNÉ OPATRENIA PROTI DOTYKU ŽIVÝCH ČASTÍ:

- STN EN 50122-1/2011 Ochrana vzdušnou vzdialenosťou čl.5.2

OCHRANNÉ OPATRENIA PROTI DOTYKU NEŽIVÝCH ČASTÍ:

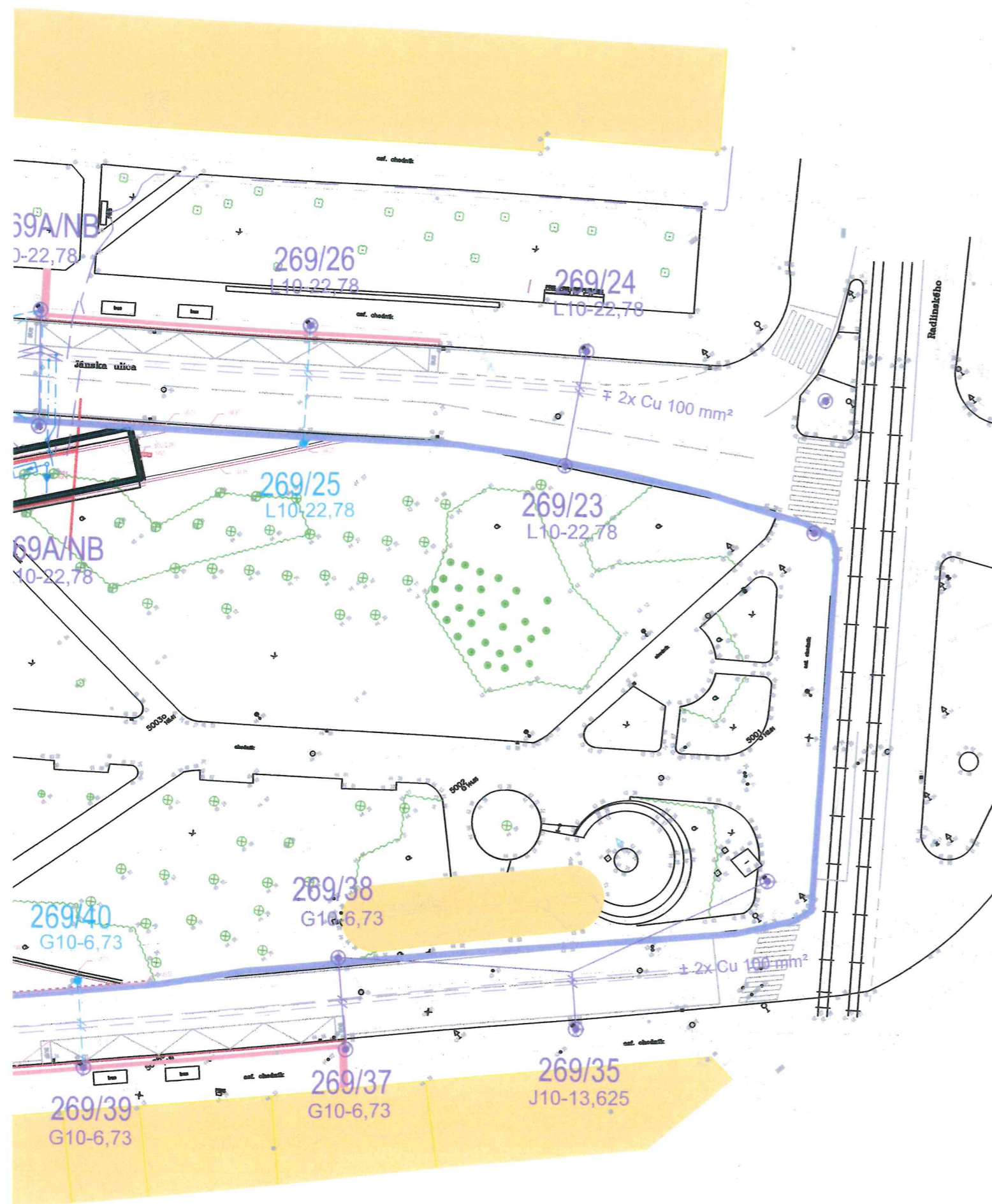
- STN EN 50122-1/2011 Dvojité izolácia vrchného trolejového vedenia čl.6.2.3.2
- Pre napájacie body (stožiare na ktorých sú umiestnené bleskoistky): STN EN 50122-1/2011 čl.6.2.2.1 + prístroje na obmedzenie napätia príloha F - ČASŤ F.2

LEGENDA :

- trolejové vedenie trolejbusov 2 x Cu 100 mm² - demontuje sa
- trolejové vedenie trolejbusov 2 x Cu 100 mm² - zostáva
- preves trolejového vedenia trolejbusov - demontuje sa
- preves trolejového vedenia trolejbusov - zostáva
- trakčný stožiar - demontuje sa
- trakčný stožiar - existujúci, zostáva
- výložník trakčného stožiara - demontuje sa
- výložník trakčného stožiara - zostáva
- prepaj trolejov, lano CHBU 120 mm² - demontuje sa
- prepaj trolejov, lano CHBU 120 mm² - zostáva
- dvojpólový odpojovač - demontuje sa
- dvojpólový odpojovač - zostáva
- zvodič prepätia - demontuje sa
- zvodič prepätia - zostáva
- káblová koncovka vonkajšia - demontuje sa
- káblová koncovka vonkajšia - zostáva

Označenie trakčného stožiara:

- 269/25** - číslo stožiara
L10-22,78 - typ stožiara, celková dĺžka /m/
10-22,78 - vrcholový ťah /kN/



EXPO/LINE	PROJEKT	PODZEMNÝ PARKOVACÍ DOM A MESTSKÝ PARK KOLLÁROVO NÁMESTIE V BRATISLAVE	
	STUPEŇ	PROJEKT PRE STAVEBNÉ POVOLENIE	
	ČASŤ	SO 03.4.1 PRELOŽKA TROLEJOVÉHO VEDENIA TROLEJBUSOV	
	VÝKRES	SITUÁCIA - DEMONTÁŽ	
INVESTOR	PARK HOUSING Kollárovo námestie 20, 811 06 Bratislava	Č. PARÉ	
GEN. PROJEKTANT	EXPOLINE s.r.o. Moyzesová 5, 811 05 BRATISLAVA		
AUTOR PROJEKTU	Ing. arch. Karol KÁLLAY ml., Ing. Radovan VALENTA, Ing. arch. Branislav BOLČO	Č. VÝKRESU 2	
ZODP. PROJEKTANT	Ing. Mgr. Peter Kolada, Deltes s.r.o., Račianske mýto 1/D, Bratislava		
VYPRACOVAL	Ing. Mgr. Peter Kolada <i>Kolada</i>		
	MIERKA: 1:500	DÁTUM: 06/2018	FORMÁT: 4xA4