

POŠTOVÉ SCHRÁNKY A SCHRÁNY – špecifikácia

1. Schránka poštová laminátová SL1

Základné technické parametre:

Rozmery: šírka: 330 mm
 hĺbka: 380 mm
 výška: 500 mm

Farba: žltá RAL 1028 v zmysle Dizajn manuál SP, a. s.



- Požiadavky:**
- skladá sa z odliateho, frézovaním upraveného profilu - obruby zo zliatiny duralu, box schránky je laminát vystužený tkaninou, povrchovo upravený farbou
 - v dolnej časti sú dva pánty prekryté povrchovo upraveným plechovým dnom a retiazka, ktorá bráni odpadnutiu dvierok schránky
 - v hornej časti sa nachádza typizovaný zámok FAB

2. Schránka poštová laminátová SL2

Základné technické parametre:

Rozmery: šírka: 590 mm
 hĺbka: 380 mm
 výška: 500 mm

Farba: žltá RAL 1028 v zmysle Dizajn manuál SP, a. s.

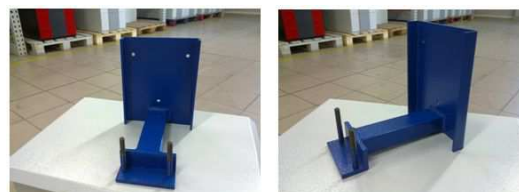


- Požiadavky:**
- skladá sa z odliateho, frézovaním upraveného profilu - obruby zo zliatiny duralu, box schránky je laminát vystužený tkaninou, povrchovo upravený farbou
 - v dolnej časti sú dva pánty prekryté povrchovo upraveným plechovým dnom a retiazka, ktorá bráni odpadnutiu dvierok schránky
 - v hornej časti sa nachádza typizovaný zámok FAB

3. Stojan k pošt. schránke SL1 rovný (na stenu)

Základné technické parametre:

Rozmery: šírka: 180 mm
 hĺbka: 200 mm
 výška: 230 mm



- Požiadavky:**
- je vyrobený z oceľového plechu cca 5mm hrubého, rozmery 32x18 cm a joki profilu 5x3,5 cm dlhého 18cm spoje sú zvarané
 - povrchová úprava niklovaním, alebo zinkovaním proti korózii

4. Stojan k pošt. schránke SL1 s podstavcom (do zeme)

Základné technické parametre:

Rozmery:

- Stojan šírka: 260 mm
- hĺbka: 260 mm
- výška: 760 mm



- klietka do zeme
 - šírka: 200 mm
 - hĺbka: 200 mm
 - výška: 400 mm

- Požiadavky:**
- je vyrobený z oceleového plechu cca 4mm hrubého, rozmery 26x26cm a jokl profilu 6x4 cm, v hornej časti lomený, dlhý 73 cm
 - spoje sú zvarané, povrchovo upravený niklovaním alebo zinkovaním proti korózii
 - klietka na zabetónovanie do zeme je pozváraná do štvorca z guľatiny 1 cm a 0,8 cm hrubej s rozmermi 21x21x40 cm
 - klietka je povrchovo upravená farbou

5. Stojan k pošt. schránke SL2 rovný (na stenu)

Základné technické parametre:

Rozmery: šírka: 450 mm
 hĺbka: 350 mm
 výška: 350 mm



- Požiadavky:**
- je vyrobený z oceleového plechu, cca 4mm hrubého s rozmermi 40x35cm a 2x jokl profilu 6x4 cm, dlhého 26cm
 - spoje sú zvarané, povrchovo upravený niklovaním alebo zinkovaním proti korózii

6. Stojan k pošt. schránke SL2 s podstavcom (do zeme)

Základné technické parametre:

Rozmery:

- stojan
 - šírka: 260 mm
 - hĺbka: 260 mm
 - výška: 760 mm
- klietka do zeme
 - šírka: 200 mm
 - hĺbka: 200 mm
 - výška: 400 mm



- Požiadavky:**
- je vyrobený z oceleového plechu cca 4mm hrubého, rozmery 26x26cm a 2x jokl profilu 6x4 cm, v hornej časti lomený, dlhý 73 cm
 - spoje sú zvarané, povrchovo upravený niklovaním alebo zinkovaním proti korózii
 - klietka na zabetónovanie do zeme je pozváraná do štvorca z guľatiny 1 cm a 0,8 cm hrubej s rozmermi 21x21x40 cm

7. Poštová schránka malá

Základné technické parametre:

Rozmery: šírka: 400 mm
 hĺbka : 78 mm
 výška: 320 mm



Farba: žltá RAL 1028 v zmysle Dizajn manuál SP, a. s.

- Požiadavky** :
- je vyrobená z ocelového plechu, hmotnosť cca 3,17 kg
 - povrchová úprava : farba
 - informačný štítok na zaklapnutie z tvrdého priehľadného plexiskla, otvor pre vhadzovanie zásielok musí byť zabezpečený proti vybratiu zásielok

8. Kombinovaná schránka

Základné technické parametre:

Rozmery:

- | | | |
|-------------|---------|---------|
| ▪ Schránka | šírka: | 630 mm |
| | hĺbka : | 400 mm |
| | výška: | 1260 mm |
| ▪ Podstavec | šírka: | 600 mm |
| | hĺbka : | 400 mm |
| | výška: | 300 mm |



Farba: žltá RAL 1028 s kombináciou modrej RAL 5010 v zmysle Dizajn manuál SP, a. s.

- Požiadavky** :
- uzamykateľná poštová schránka SL2 vybavená bezpečnostnou cylindrickou vložkou s dvoma kľúčmi
 - predpríprava na uchytenie tašky na výber korešpondenčného materiálu zo schránky SL2
 - uzamykateľná schránka na úschovu listových materiálov vybavená mechanickým zámkom na lafetový univerzálny kľúč
 - predpríprava na vyberanie korešpondenčného materiálu zo schránky na úschovu listových materiálov

9. Listová doručovacia schránka (LDS) 2-bl.

Základné technické parametre:

Rozmery: výška: 400 mm
 šírka: 200 mm
 hĺbka: 370 mm



Farba: modrá RAL 5010 v zmysle Dizajn manuál SP, a. s.

Požiadavky :

- vyrobená z ocelového plechu cca 0,8 - 1mm hrubého. Spoje sú zvarané a schránka je povrchovo upravená farbou. Horná časť schránky je väčšia, odklopná a uzamykateľná, na pántoch a tvorí zároveň strechu. Bloky sú samostatné na spodnej strane je pánt a na hornej zámok FAB. Otváranie zvrchu alebo zozadu.

10. Listová doručovacia schránka (LDS) 3-bl.

Základné technické parametre:

Rozmery: výška: 400 mm
 šírka: 300 mm
 hĺbka: 370 mm



Farba: modrá RAL 5010 v zmysle Dizajn manuál SP, a. s.

Požiadavky :

- vyrobená z oceleového plechu cca 0,8 - 1mm hrubého. Spoje sú zvárané a schránka je povrchovo upravená farbou. Horná časť schránky je väčšia, odklopná a uzamykateľná, na pántoch a tvorí zároveň strechu. Bloky sú samostatné na spodnej strane je pánt a na hornej zámok FAB. Otváranie zvrchu alebo zozadu.

11. Listová doručovacia schránka (LDS) 5-bl.

Základné technické parametre:

Rozmery: výška: 400 mm
 šírka: 500 mm
 hĺbka: 370 mm



Farba: modrá RAL 5010 v zmysle Dizajn manuál SP, a. s.

Požiadavky :

- vyrobená z oceleového plechu cca 0,8 - 1mm hrubého. Spoje sú zvárané a schránka je povrchovo upravená farbou. Horná časť schránky je väčšia, odklopná a uzamykateľná, na pántoch a tvorí zároveň strechu. Bloky sú samostatné na spodnej strane je pánt a na hornej zámok FAB. Otváranie zvrchu alebo zozadu je vyrobený z oceleovej konštrukcie s pozinkovanou povrchovou úpravou

12. Stojan k LDS 2, 3 a 5 blokovej

Základné technické parametre:

Rozmery: výška: 1260 mm
 šírka: 190 mm
 hĺbka: 150 mm



Farba: modrá RAL 5010 v zmysle DM SP, a. s.

Požiadavky :

- vyrobený z oceleového plechu cca 5mm hrubého a jokl profilu 6x6 cm. Spoje sú zvárané, povrchovo upravený niklovaním alebo zinkovaním proti korodovaniu.

13. Schránka na úschovu listových materiálov vrátane stojana

Základné technické parametre:

Rozmery: výška: 340 mm
 šírka: 560 mm
 hĺbka: 390 mm

Farba: šedá RAL 7016



Požiadavky :

- vyrobená z oceleového plechu cca 0,8 - 1mm hrubého. Spoje sú zvárané a schránka je povrchovo upravená farbou. Horná časť schránky je väčšia, odklopná a uzamykateľná, na pántoch a tvorí zároveň strechu.

14. Veľká odkladacia schránka so stojanom

Základné technické parametre:

Rozmery: výška: 800 mm
 šírka: 650 mm
 hĺbka: 450 mm

Farba: šedá RAL 7016



Požiadavky :

- vyrobená z oceľového plechu cca 1,3 mm hrubého, veko schránky 2 mm. Spoje sú zvarané a schránka je povrchovo upravená farbou. Horná časť schránky je väčšia, odklopná a uzamykateľná, na pántoch a tvorí zároveň strechu. Obsahuje zámok Fator. Výška stojana 20 cm

15. 4 - schránkový modul

Základné technické parametre:

Rozmery: výška: 1500 mm
 šírka: 400 mm
 hĺbka: 500 mm

Farba: tmavošedá v kombinácii RAL 7016/RAL 7040



Požiadavky :

- plášť vyrobený z oceľového plechu 2mm hrubého, dvere hrúbka 300mm, bezpečnostný zámok I. triedy - Mauer 78091. Pevné ukotvenie podľa dohody s kupujúcim. Plášť vyrobený z oceľového

16. 5 - schránkový modul

Základné technické parametre:

Rozmery: výška: 1700 mm
 šírka: 400 mm
 hĺbka: 500 mm

Farba: tmavošedá v kombinácii RAL 7016/RAL 7040



Požiadavky :

- plášť vyrobený z oceľového plechu 2mm hrubého, dvere hrúbka 300mm, bezpečnostný zámok I. triedy - Mauer 78091. Pevné ukotvenie podľa dohody s kupujúcim

17. Príručná pokladňa veľká bez podstavca

Základné technické parametre:

Rozmery: výška: 400 mm
 šírka: 800 mm
 hĺbka: 400 mm



Farba: modrá RAL 5010 v zmysle Dizajn manuál SP, a. s.

Požiadavky :

- vyrobená z oceleového plechu cca 4 mm hrubého. Spoje sú zvárané a schránka je povrchovo upravená farbou. V hornej časti schránky sa nachádzajú dve spevnené po okrajoch ocel. pásovinou 30x5 mm. Na krajoch dverí sú umiestnené dva dozické zámky a v strede sklopná rukoväť na otváranie.

18. Príručná pokladňa stredná bez podstavca

Základné technické parametre:

Rozmery: výška: 260 mm
 šírka: 510 mm
 hĺbka: 220 mm



Farba: modrá RAL 5010 v zmysle Dizajn manuál SP, a. s.

Požiadavky :

- vyrobená z oceleového plechu cca 4 mm hrubého. Spoje sú zvárané a schránka je povrchovo upravená farbou. V hornej časti schránky sa nachádzajú dve spevnené po okrajoch ocel. pásovinou 30x5 mm. Na krajoch dverí sú umiestnené dva dozické zámky a v strede sklopná rukoväť na otváranie.

19. Príručná pokladňa malá bez podstavca

Základné technické parametre:

Rozmery: výška: 200 mm
 šírka: 400 mm
 hĺbka: 200 mm



Farba: modrá RAL 5010 v zmysle Dizajn manuál SP, a. s.

Požiadavky :

- vyrobená z oceleového plechu cca 4 mm hrubého. Spoje sú zvárané a schránka je povrchovo upravená farbou. V hornej časti schránky sa nachádzajú dve spevnené po okrajoch ocel. pásovinou 30x5 mm. Na krajoch dverí sú umiestnené dva dozické zámky a v strede sklopná rukoväť na otváranie.

