



Spoplatnené podľa
zák. č. 145/95 Z. z.
- 3 -

Geometrický plán je podkladom na právne úkony, keď údaje doterajšieho stavu výkazu výmer sú zhodné s údajmi platných výpisov z katastra nehnuteľností

Vyhotovitel GSK IČO: 34 134 298 IČ DPH: SK2020417168 geodetická spoločnosť, s.r.o. SNP 1599/1, 95701 Bánovce nad Bebravou +421 (38) 760 52 51, gsk@gsk-geodezia.sk	Kraj <i>Trenčiansky</i>	Okres <i>Bánovce nad Bebravou</i>	Obec <i>Bánovce nad Bebravou</i>		
	Kat. územie <i>Bánovce nad Bebravou</i>	Číslo plánu <i>34134298 - 23/2022</i>	Mapový list č. <i>BN 3-2/42, BN 3-2/44</i>		
GEOMETRICKÝ PLÁN		na vyznačenie vecného bremena na pozemkoch KN-C parc. č. 3014/13, 4697/12, 4697/20, 3011/6 a 4695/2			
Vyhotovil	Autorizačne overil		Úradne overil Meno: ING. ANDREA SCHWARZOVÁ		
Dňa: <i>08.03.2022</i>	Meno: <i>Ing. Mário Niko</i>	Dňa: <i>08.03.2022</i>	Meno: <i>Ing. Vladimír Schwarz</i>	Dňa: 14-03-2022	Číslo: <i>99/2022</i>
Nové hranice boli v prírode označené <i>neboli označené</i>	Náležitostami a presnosťou zodpovedá predpisom		Úradne overené podľa § 9 zákona NR SR č. 215/1995 Z.z. o geodézii a kartografii		
Záznam podrobného merania (meračský náčrt) č. <i>1863</i>					
Súradnice bodov označených číslami a ostatné meračské údaje sú uložené vo všeobecnej dokumentácii					

VÝKAZ VÝMER

Doterajší stav							Zmeny					Nový stav					
Číslo					Výmera		Druh pozemku	Diel číslo	k parcele číslo	m ²	od parcely číslo	m ²	Číslo parcely	Výmera		Druh pozemku	Vlastník, (iná opráv. osoba) adresa, (sídlo)
pkzn vložky	listu vlastn.	parcely												ha	m ²		
PK	LV	PK	KN-E	KN-C													
<i>Stav právny, vyčíslenie rozsahu vecného bremena</i>																	
	1301		443		1	4629	orná p.	1			443	161	(443	1	4629	orná p.)	Doterajší
	1301		2369/13			352	orná p.	2		2369/13	91	(2369/13		352	orná p.)	detto	
	1301		2369/15			88	orná p.	3		2369/15	51	(2369/15		88	orná p.)	detto	
	1301		2369/16			89	orná p.	4		2369/16	31	(2369/16		89	orná p.)	detto	
	3679			4697/20		376	zast.pl.	5		4697/20	184	4697/20		376	zast.pl.	detto	
	1301		3-1763			250	zast.pl.	6		3-1763	63	(3-1763		250	zast.pl.)	detto	
	1301		3-1764			248	záhrada	7		3-1764	62	(3-1764		248	záhrada)	detto	
	3679		2453			222	ost.pl.	8		2453	82	(2453		222	ost.pl.)	detto	
	1301		441			1835	orná p.	9		441	6	(441		1835	orná p.)	detto	
<i>Spolu:</i>						1	8089				731		1	8089			
<i>Stav podľa registra C KN</i>																	
				3014/13		4526	ost.pl.					3014/13		4526	ost.pl.	doterajší	
				4697/12		1442	zast.pl.					4697/12		1442	zast.pl.	detto	
	3679			4697/20		376	zast.pl.					4697/20		376	zast.pl.	detto	
				3011/6		5546	ost.pl.					3011/6		5546	ost.pl.	detto	
				4695/2	1	1831	vodná pl.					4695/2	1	1831	vodná pl.	detto	
<i>Spolu:</i>						2	3721						2	3721			

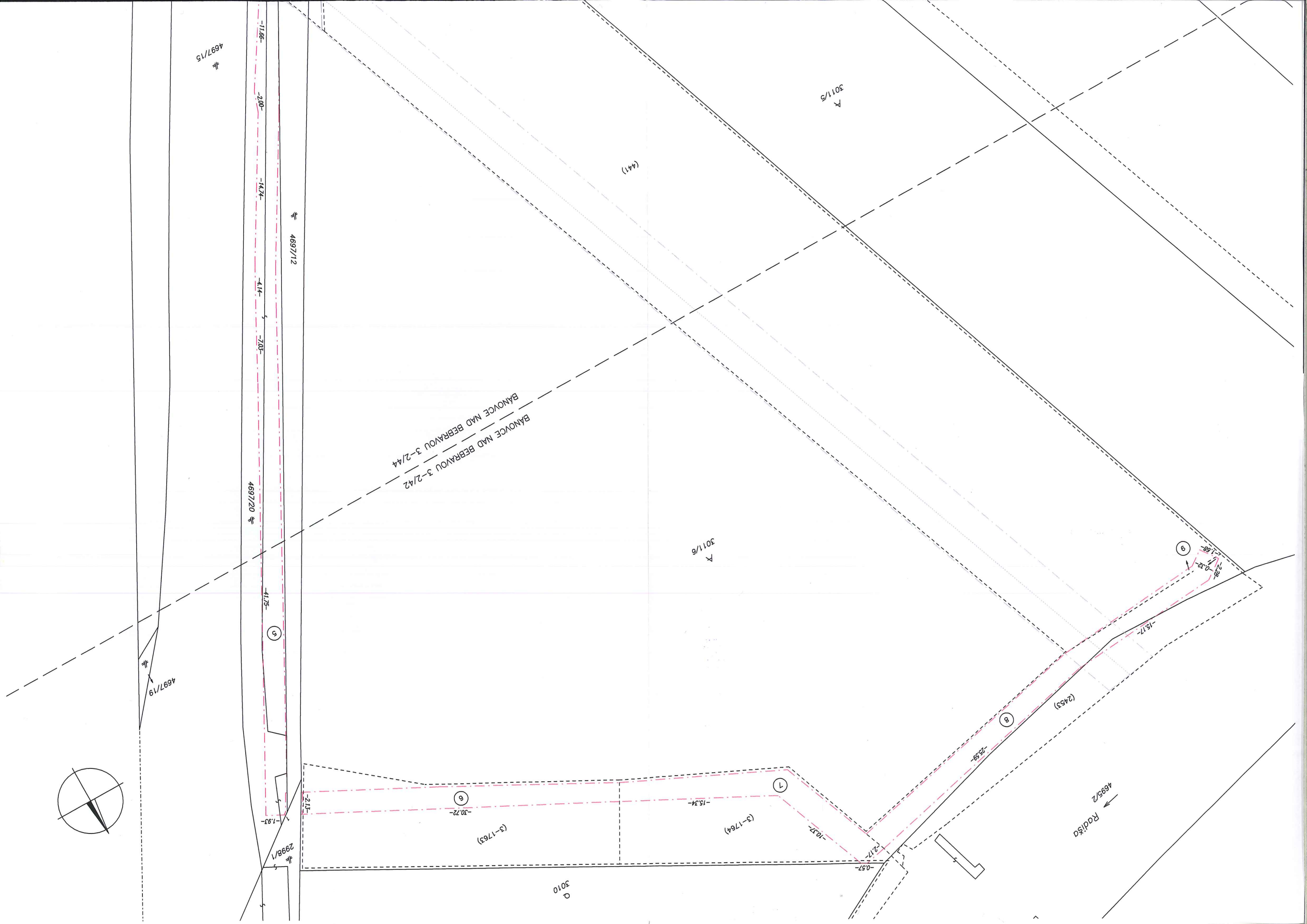
Poznámka: Zriaďuje sa vecné bremeno práva na uloženie inžinierskych sietí a ochranného pásma na KN-E p.č. 443, 2369/13, 2369/15, 2369/16, 3-1763, 3-1764, 2453, 441 a KN-C p.č. 4697/20 vo vyznačenom rozsahu v prospech Západoslovenská distribučná, a.s., IČ: 36 361 518, Čulenova 6, 816 47, Bratislava.

Legenda: kód spôsobu využívania

11 - Vodný tok (prirodzený – rieka, potok; umelý – kanál, náhon a iné)

22 - Pozemok, na ktorom je postavená inžinierska stavba - cestná, miestna a účelová komunikácia, lesná cesta, poľná cesta, chodník, nekryté parkovisko a ich súčasť

30 - Pozemok, na ktorom je ihrisko, štadión, kúpalisko, športová dráha, autokemp, táborisko a iné



4697/15

3011/5

(441)

BANOVC NAD BEBRAVOU 3-2/44
BANOVC NAD BEBRAVOU 3-2/42

4697/12

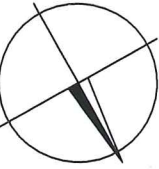
4697/20

4697/19

3011/6

4695/2
Rodiša

3010



-1.86-
-2.00-
-14.24-
-4.14-
-7.03-
4.15-
-1.93-
-2.13-
-30.72-
-15.34-
-10.37-
-2.17-
-0.57-
-25.59-
-15.17-
-1.88-
-0.32-
2.88-

5

6

7

8

9

(3-1763)

(3-1764)

(2463)

2998/1

