

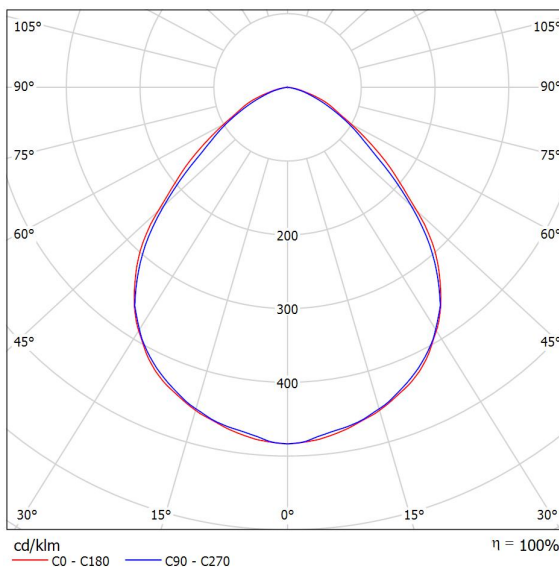


Zpracovateľ Ing. MARTIN SIČÁR
 Telefon
 Fax
 e-mail

OMS _ MYAR RECESSED DIF LED 108W 14150lm 4000K 80Ra / Datový list svítidla

Výstup světla 1:

Obrázek svítidla najdete v našem katalogu svítidel.



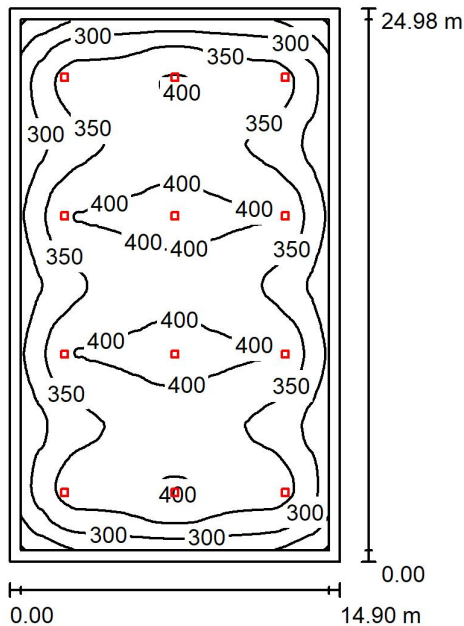
Klasifikace svítidel dle CIE: 100
 Kód CIE Flux Code: 62 91 99 100 100

Výstup světla 1:

Vyhodnocení oslnění dle UGR											
p. Strop		70	70	50	50	30	70	70	50	50	30
p. Stěny		50	30	50	30	30	50	30	50	30	30
p. Podlaha		20	20	20	20	20	20	20	20	20	20
Velikost místnosti X Y		Směr pohledu napříč k ose lampy					Podélný směr pohledu k ose lampy				
2H	2H	23.7	24.8	24.0	25.0	25.2	23.5	24.6	23.8	24.8	25.1
	3H	24.7	25.7	25.0	25.9	26.2	24.3	25.3	24.6	25.5	25.8
	4H	25.0	25.9	25.3	26.2	26.5	24.5	25.4	24.8	25.7	26.0
	6H	25.2	26.0	25.5	26.3	26.6	24.6	25.4	24.9	25.7	26.0
	8H	25.2	26.0	25.5	26.3	26.6	24.6	25.4	24.9	25.7	26.0
	12H	25.2	25.9	25.5	26.3	26.6	24.5	25.3	24.9	25.6	25.9
4H	2H	24.0	24.9	24.3	25.2	25.4	23.8	24.7	24.1	25.0	25.3
	3H	25.1	25.9	25.5	26.2	26.5	24.8	25.6	25.2	25.9	26.2
	4H	25.5	26.2	25.9	26.5	26.9	25.1	25.8	25.5	26.2	26.5
	6H	25.8	26.3	26.2	26.7	27.1	25.3	25.8	25.7	26.2	26.6
	8H	25.8	26.3	26.2	26.7	27.1	25.3	25.8	25.7	26.2	26.6
	12H	25.8	26.3	26.2	26.7	27.1	25.2	25.7	25.7	26.1	26.5
8H	4H	25.6	26.1	26.0	26.5	26.9	25.2	25.8	25.7	26.2	26.6
	6H	25.9	26.3	26.3	26.7	27.2	25.4	25.8	25.9	26.3	26.7
	8H	26.0	26.3	26.4	26.8	27.2	25.4	25.8	25.9	26.2	26.7
	12H	26.0	26.3	26.4	26.7	27.2	25.4	25.7	25.9	26.2	26.7
	4H	25.6	26.1	26.0	26.5	26.9	25.2	25.7	25.7	26.1	26.5
	6H	25.9	26.3	26.4	26.7	27.2	25.4	25.8	25.9	26.2	26.7
12H	8H	25.9	26.3	26.4	26.7	27.2	25.4	25.7	25.9	26.2	26.7
	8H	25.9	26.3	26.4	26.7	27.2	25.4	25.7	25.9	26.2	26.7
Variance polohy pozorovatele pro vzdálenosti svítidel S											
S = 1.0H		+0.5 / -0.6					+0.5 / -0.8				
S = 1.5H		+1.0 / -1.5					+1.1 / -1.5				
S = 2.0H		+2.1 / -2.2					+2.2 / -2.6				
Standardní tabulka		BK02					BK02				
Korekturní sčítanec		-0.3					-0.6				
Korigované osňovací indície, vztažené na 14150lm Celkový světelný tok											

Zpracovatel Ing. MARTIN SIČÁR
Telefon
Fax
e-mail

1.26 / Shrnutí



Výška místnosti: 5.700 m, Montážní výška: 5.700 m, Činitel údržby: 0.80 Hodnoty v Lux, Měřítko 1:321

Plocha	ρ [%]	E_m [lx]	E_{min} [lx]	E_{max} [lx]	E_{min} / E_m
Uživatelská úroveň	/	351	195	433	0.556
Podlaha	20	324	161	406	0.497
Strop	70	66	44	73	0.675
Stěny (4)	50	139	52	251	/

Uživatelská úroveň:

Výška: 0.750 m
Rastr: 128 x 128 Body
Okrajová zóna: 0.500 m

UGR

Levá stěna 25
Spodní stěna 26
(CIE, SHR = 1.00.)

Podél-

Příčně

k ose svítidla

Poměr intenzity osvětlení (podle LG7): Stěny / pracovní rovina: 0.387, Strop / pracovní rovina: 0.187.

Kusovník svítidel

Č.	ks	Označení (Opravný faktor)	Φ (Svítidlo) [lm]	Φ (Zdroje:) [lm]	P [W]
1	12	OMS_ MYAR RECESSED DIF LED 108W 14150lm 4000K 80Ra (1.000)	14154	14150	108.0
Celkem:			169845	Celkem: 169800	1296.0

Specifický příkon: $3.48 \text{ W/m}^2 = 0.99 \text{ W/m}^2/100 \text{ lx}$ (Základní plocha: 372.20 m^2)

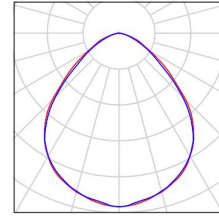


Zpracovatel Ing. MARTIN SIČÁR
Telefon
Fax
e-mail

1.26 / Kusovník svítidel

12 ks OMS_ MYAR RECESSED DIF LED 108W
14150lm 4000K 80Ra
C. výrobku: _
Světelný tok (Svítilno): 14154 lm
Světelný tok (Zdroje:): 14150 lm
Výkon svítidla: 108.0 W
Klasifikace svítidel dle CIE: 100
Kód CIE Flux Code: 62 91 99 100 100
Osazení: 1 x LED 108W 14150lm 840
(Opravný faktor 1.000).

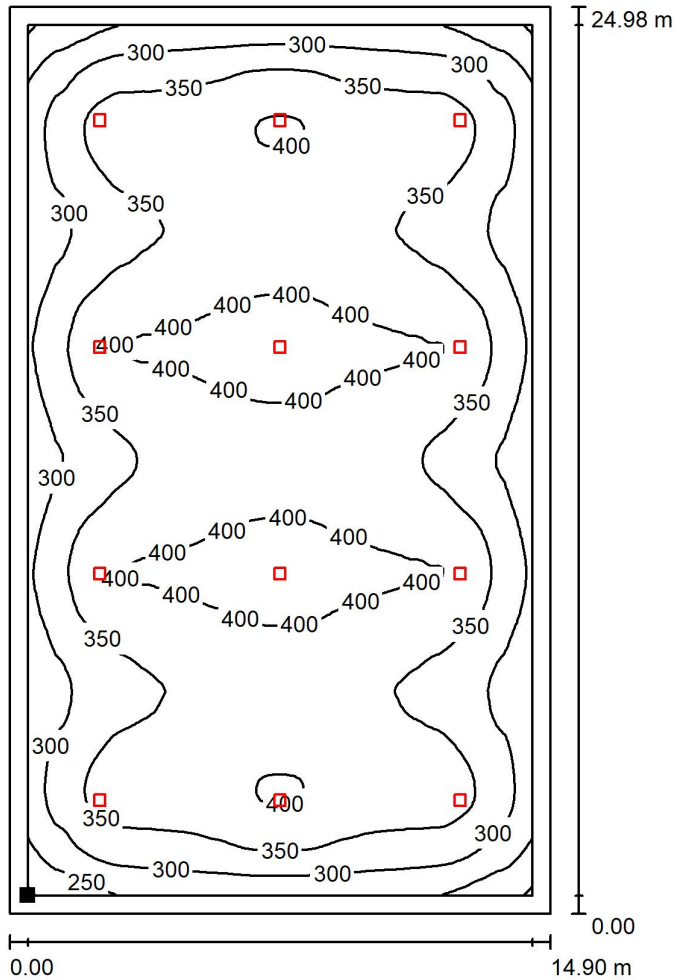
Obrázek svítidla
najdete v našem
katalogu svítidel.





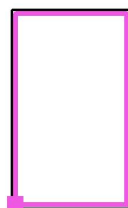
Zpracovatel Ing. MARTIN SIČÁR
 Telefon
 Fax
 e-mail

1.26 / Uživatelská úroveň / Isolinie (E)



Hodnoty v Lux, Měřítko 1 : 196

Poloha plochy v místnosti:
 Pracovní rovina s 0.500 m
 Okrajová zóna
 Označený bod:
 (-22.376 m, -34.746 m, 0.750 m)

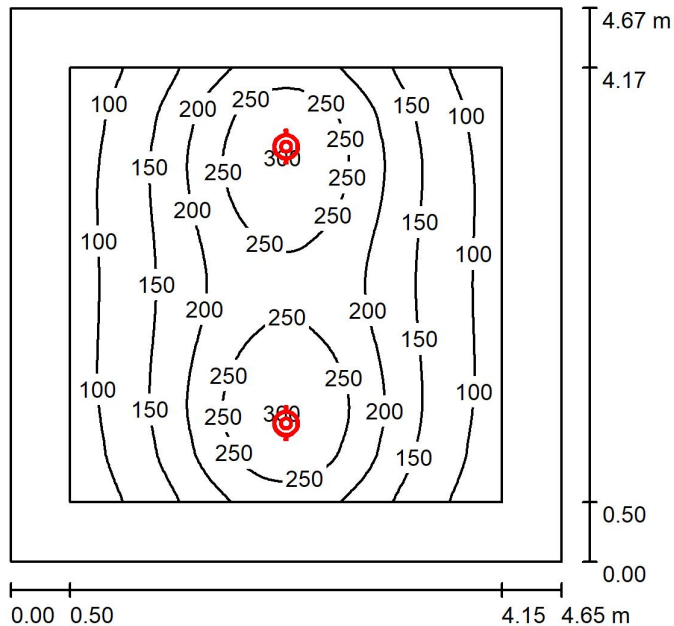


Rastr: 128 x 128 Body

E_m [lx]	E_{min} [lx]	E_{max} [lx]	E_{min} / E_m	E_{min} / E_{max}
351	195	433	0.556	0.451

Zpracovatel Ing. MARTIN SIČÁR
Telefon
Fax
e-mail

1.27 / Shrnutí



Výška místnosti: 2.600 m, Montážní výška: 2.600 m, Činitel údržby: 0.80

Hodnoty v Lux, Měřítka 1:60

Plocha	ρ [%]	E_m [lx]	E_{min} [lx]	E_{max} [lx]	E_{min} / E_m
Uživatelská úroveň	/	178	68	301	0.384
Podlaha	20	121	56	188	0.461
Strop	70	24	16	29	0.680
Stěny (4)	50	51	18	147	/

Uživatelská úroveň:

Výška: 0.750 m
Rastr: 64 x 64 Body
Okrajová zóna: 0.500 m

UGR

Levá stěna
Spodní stěna
(CIE, SHR = 1.00.)

Podél-

26
26

Příčně

26
26

k ose svítidla

Poměr intenzity osvětlení (podle LG7): Stěny / pracovní rovina: 0.263, Strop / pracovní rovina: 0.135.

Kusovník svítidel

Č.	ks	Označení (Opravný faktor)	Φ (Svítidlo) [lm]	Φ (Zdroje:) [lm]	P [W]
1	2	PHILIPS DN130B D217 1xLED20S/830 (1.000)	2184	2400	22.0
Celkem:			4368	4800	44.0

Specifický příkon: $2.03 \text{ W/m}^2 = 1.14 \text{ W/m}^2/100 \text{ lx}$ (Základní plocha: 21.72 m^2)



Zpracovatel Ing. MARTIN SIČÁR
Telefon
Fax
e-mail

1.27 / Kusovník svítidel

2 ks

PHILIPS DN130B D217 1xLED20S/830

C. výrobku:

Světelný tok (Svítilno): 2184 lm

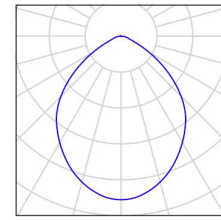
Světelný tok (Zdroje): 2400 lm

Výkon svítidla: 22.0 W

Klasifikace svítidel dle CIE: 100

Kód CIE Flux Code: 61 91 98 100 91

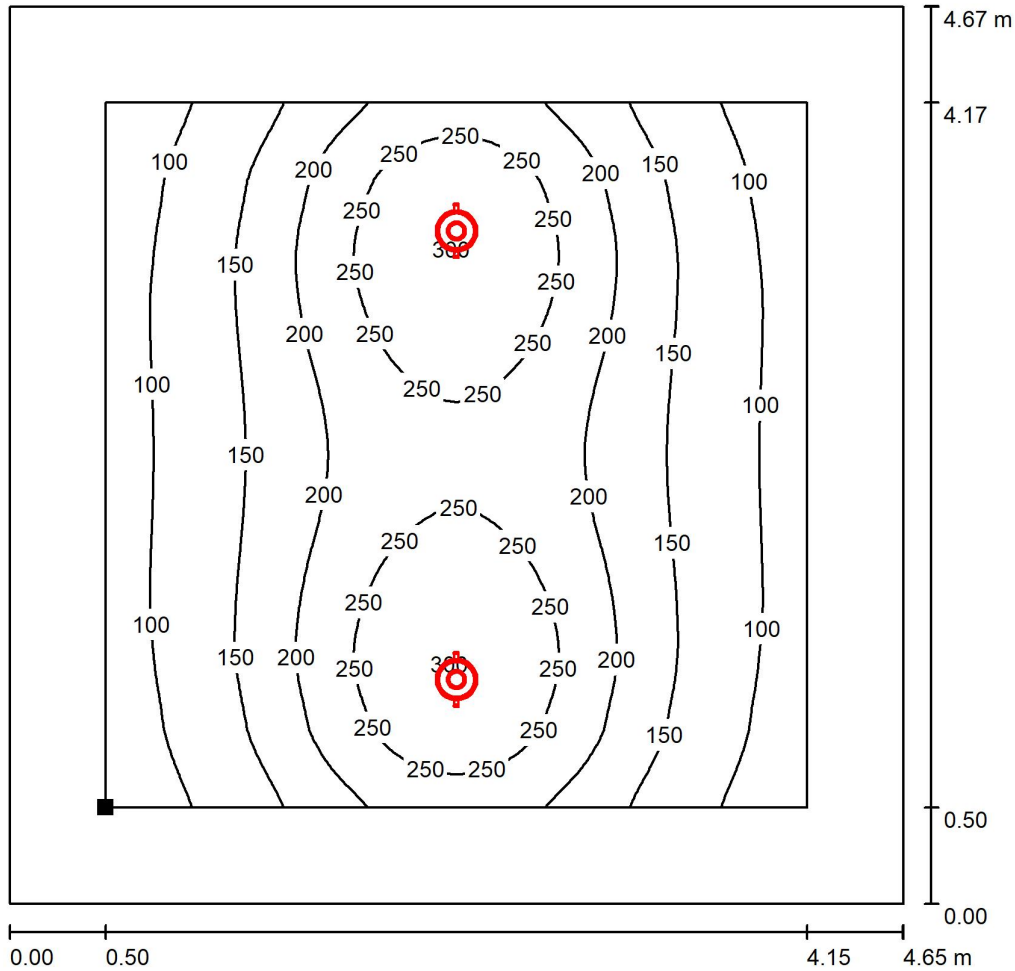
Osazení: 1 x LED20S/830/- (Opravný faktor 1.000).





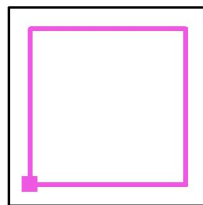
Zpracovatel Ing. MARTIN SIČÁR
 Telefon
 Fax
 e-mail

1.27 / Uživatelská úroveň / Isolinie (E)



Hodnoty v Lux, Měřítko 1 : 37

Poloha plochy v místnosti:
 Pracovní rovina s 0.500 m
 Okrajová zóna
 Označený bod:
 (-22.376 m, -9.516 m, 0.750 m)



Rastr: 64 x 64 Body

E_m [lx]
178

E_{min} [lx]
68

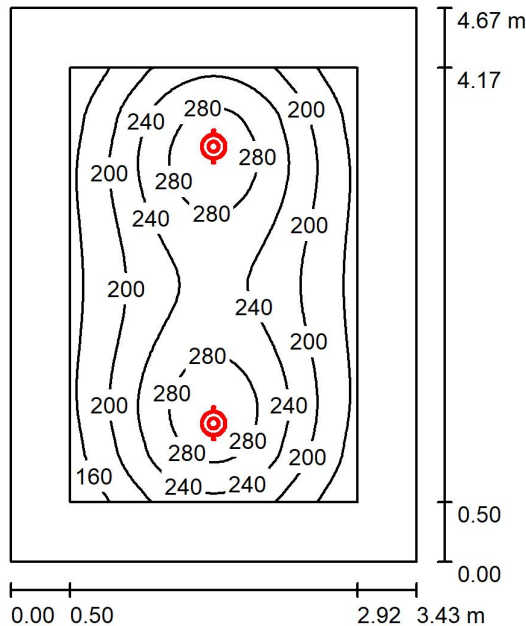
E_{max} [lx]
301

E_{min} / E_m
0.384

E_{min} / E_{max}
0.227

Zpracovatel Ing. MARTIN SIČÁR
Telefon
Fax
e-mail

1.28 / Shrnutí



Výška místnosti: 2.600 m, Montážní výška: 2.600 m, Činitel údržby: 0.80

Hodnoty v Lux, Měřítko 1:60

Plocha	ρ [%]	E_m [lx]	E_{min} [lx]	E_{max} [lx]	E_{min} / E_m
Uživatelská úroveň	/	223	127	308	0.572
Podlaha	20	146	84	197	0.577
Strop	70	31	23	35	0.731
Stěny (4)	50	70	24	152	/

Uživatelská úroveň:

Výška: 0.750 m
Rastr: 64 x 64 Body
Okrajová zóna: 0.500 m

UGR

Levá stěna 26
Spodní stěna 26
(CIE, SHR = 1.00.)

Podél-

Příčně

k ose svítidla

Poměr intenzity osvětlení (podle LG7): Stěny / pracovní rovina: 0.299, Strop / pracovní rovina: 0.139.

Kusovník svítidel

Č.	ks	Označení (Opravný faktor)	Φ (Svítidlo) [lm]	Φ (Zdroje:) [lm]	P [W]
1	2	PHILIPS DN130B D217 1xLED20S/830 (1.000)	2184	2400	22.0
Celkem:			4368	4800	44.0

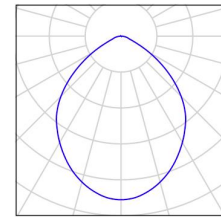
Specifický příkon: $2.75 \text{ W/m}^2 = 1.24 \text{ W/m}^2/100 \text{ lx}$ (Základní plocha: 15.99 m^2)



Zpracovatel Ing. MARTIN SIČÁR
Telefon
Fax
e-mail

1.28 / Kusovník svítidel

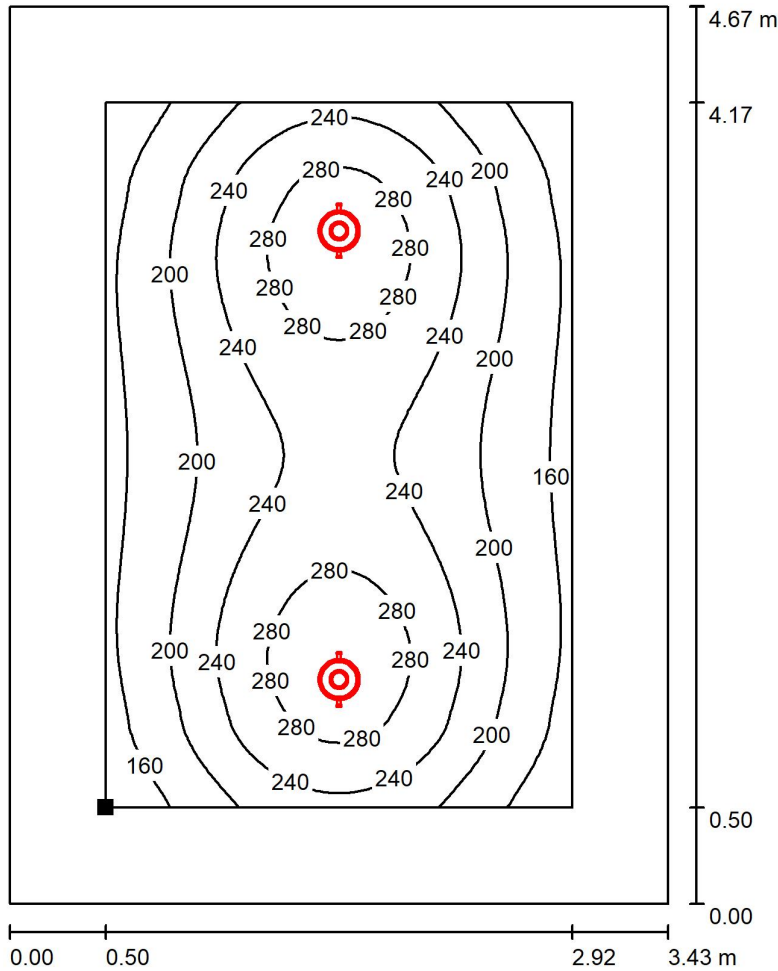
2 ks PHILIPS DN130B D217 1xLED20S/830
C. výrobku:
Světelný tok (Svítilno): 2184 lm
Světelný tok (Zdroje): 2400 lm
Výkon svítidla: 22.0 W
Klasifikace svítidel dle CIE: 100
Kód CIE Flux Code: 61 91 98 100 91
Osazení: 1 x LED20S/830/- (Opravný faktor 1.000).





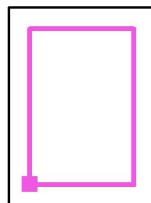
Zpracovatel Ing. MARTIN SIČÁR
 Telefon
 Fax
 e-mail

1.28 / Uživatelská úroveň / Isolinie (E)



Hodnoty v Lux, Měřítko 1 : 37

Poloha plochy v místnosti:
 Pracovní rovina s 0.500 m
 Okrajová zóna
 Označený bod:
 (-17.576 m, -9.516 m, 0.750 m)

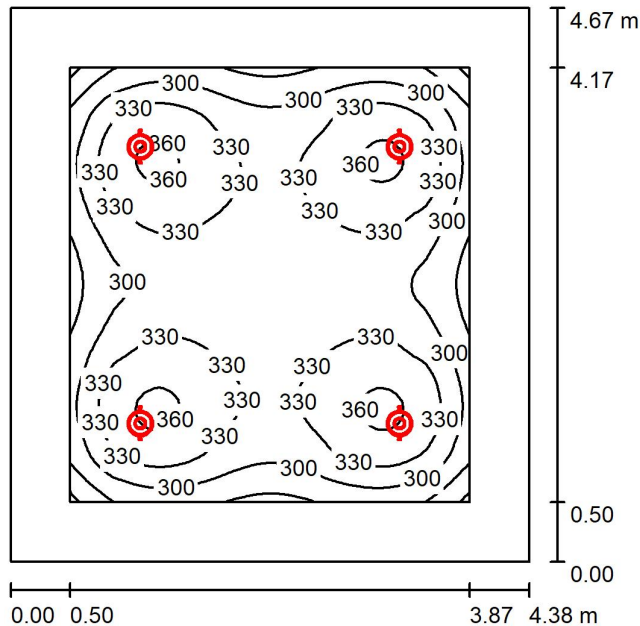


Rastr: 64 x 64 Body

E_m [lx]	E_{min} [lx]	E_{max} [lx]	E_{min} / E_m	E_{min} / E_{max}
223	127	308	0.572	0.414

Zpracovatel Ing. MARTIN SIČÁR
Telefon
Fax
e-mail

1.29 / Shrnutí



Výška místnosti: 2.600 m, Montážní výška: 2.600 m, Činitel údržby: 0.80

Hodnoty v Lux, Měřítko 1:60

Plocha	ρ [%]	E_m [lx]	E_{min} [lx]	E_{max} [lx]	E_{min} / E_m
Uživatelská úroveň	/	319	234	367	0.733
Podlaha	20	234	144	284	0.613
Strop	70	53	38	59	0.722
Stěny (4)	50	121	43	197	/

Uživatelská úroveň:

Výška: 0.750 m
Rastr: 64 x 64 Body
Okrajová zóna: 0.500 m

UGR

Levá stěna 26
Spodní stěna 26
(CIE, SHR = 1.00.)

Podél-

Příčně

k ose svítidla

Poměr intenzity osvětlení (podle LG7): Stěny / pracovní rovina: 0.380, Strop / pracovní rovina: 0.167.

Kusovník svítidel

Č.	ks	Označení (Opravný faktor)	Φ (Svítidlo) [lm]	Φ (Zdroje:) [lm]	P [W]
1	4	PHILIPS DN130B D217 1xLED20S/830 (1.000)	2184	2400	22.0
Celkem:			8736	9600	88.0

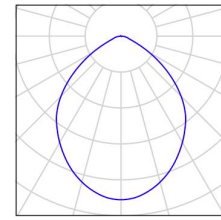
Specifický příkon: $4.31 \text{ W/m}^2 = 1.35 \text{ W/m}^2/100 \text{ lx}$ (Základní plocha: 20.43 m^2)



Zpracovatel Ing. MARTIN SIČÁR
Telefon
Fax
e-mail

1.29 / Kusovník svítidel

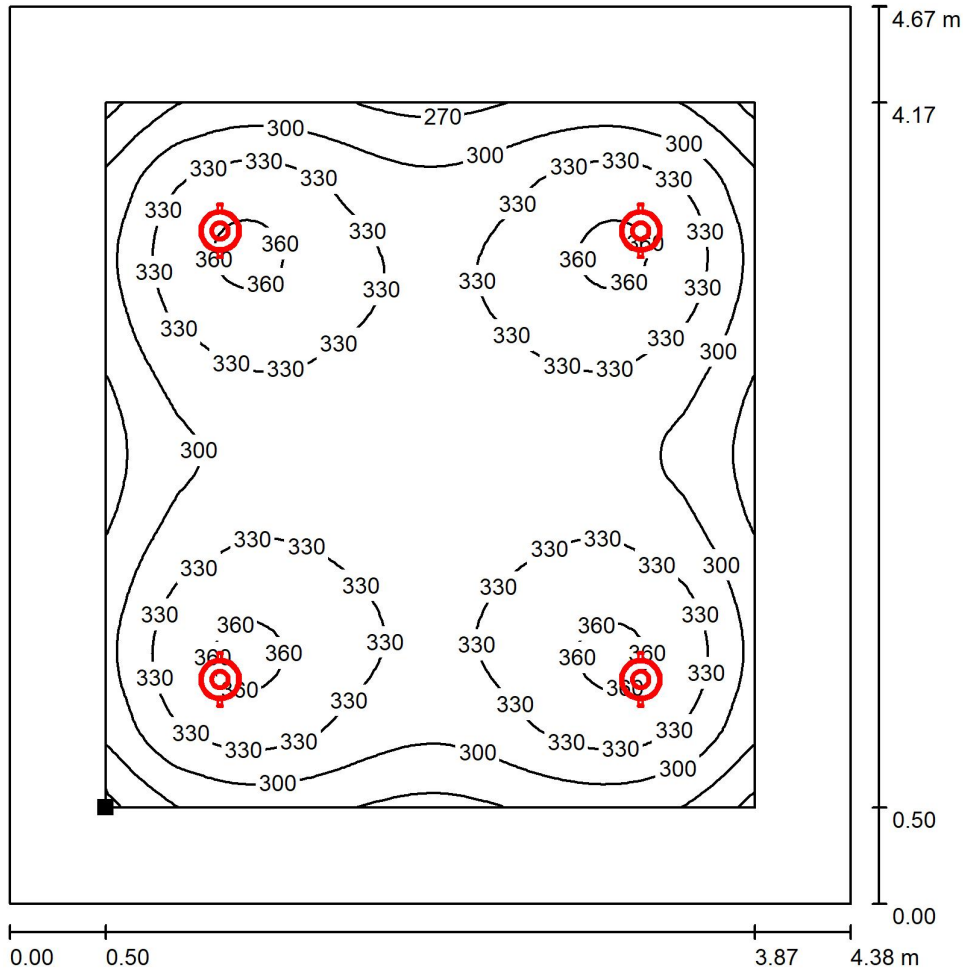
4 ks PHILIPS DN130B D217 1xLED20S/830
C. výrobku:
Světelný tok (Svítilno): 2184 lm
Světelný tok (Zdroje): 2400 lm
Výkon svítidla: 22.0 W
Klasifikace svítidel dle CIE: 100
Kód CIE Flux Code: 61 91 98 100 91
Osazení: 1 x LED20S/830/- (Opravný faktor 1.000).





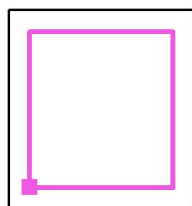
Zpracovatel Ing. MARTIN SIČÁR
 Telefon
 Fax
 e-mail

1.29 / Uživatelská úroveň / Isolinie (E)



Hodnoty v Lux, Měřítko 1 : 37

Poloha plochy v místnosti:
 Pracovní rovina s 0.500 m
 Okrajová zóna
 Označený bod:
 (-14.001 m, -9.516 m, 0.750 m)



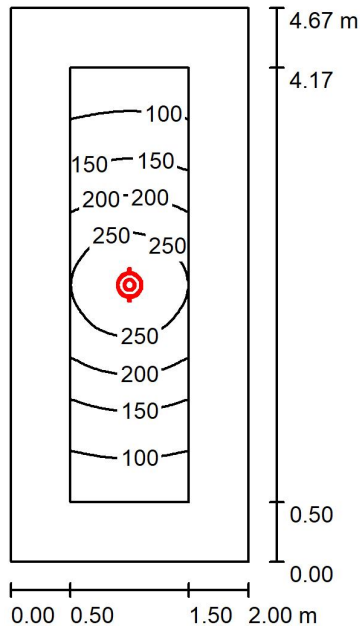
Rastr: 64 x 64 Body

E_m [lx]	E_{min} [lx]	E_{max} [lx]	E_{min} / E_m	E_{min} / E_{max}
319	234	367	0.733	0.637



Zpracovatel Ing. MARTIN SIČÁR
Telefon
Fax
e-mail

1.30 / Shrnutí



Výška místnosti: 2.600 m, Montážní výška: 2.600 m, Činitel údržby: 0.80

Hodnoty v Lux, Měřítko 1:60

Plocha	ρ [%]	E_m [lx]	E_{min} [lx]	E_{max} [lx]	E_{min} / E_m
Uživatelská úroveň	/	171	67	287	0.393
Podlaha	20	100	50	160	0.499
Strop	70	24	15	34	0.615
Stěny (4)	50	54	16	191	/

Uživatelská úroveň:

		UGR	Podél-	Příčně	k ose svítidla
Výška:	0.750 m	Levá stěna	26	26	
Rastr:	64 x 16 Body	Spodní stěna	26	26	
Okrajová zóna:	0.500 m	(CIE, SHR = 1.00.)			

Poměr intenzity osvětlení (podle LG7): Stěny / pracovní rovina: 0.317, Strop / pracovní rovina: 0.141.

Kusovník svítidel

Č.	ks	Označení (Opravný faktor)	Φ (Svítidlo) [lm]	Φ (Zdroje:) [lm]	P [W]
1	1	PHILIPS DN130B D217 1xLED20S/830 (1.000)	2184	2400	22.0
Celkem:			2184	2400	22.0

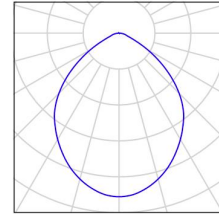
Specifický příkon: $2.36 \text{ W/m}^2 = 1.38 \text{ W/m}^2/100 \text{ lx}$ (Základní plocha: 9.34 m^2)



Zpracovatel Ing. MARTIN SIČÁR
Telefon
Fax
e-mail

1.30 / Kusovník svítidel

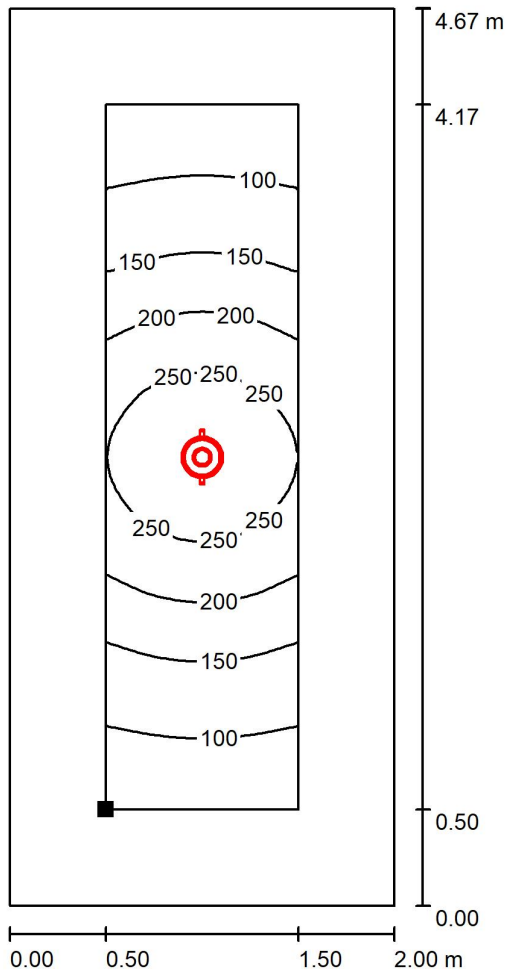
1 ks PHILIPS DN130B D217 1xLED20S/830
C. výrobku:
Světelný tok (Svítilno): 2184 lm
Světelný tok (Zdroje): 2400 lm
Výkon svítidla: 22.0 W
Klasifikace svítidel dle CIE: 100
Kód CIE Flux Code: 61 91 98 100 91
Osazení: 1 x LED20S/830/- (Opravný faktor 1.000).





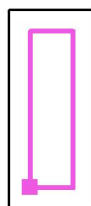
Zpracovatel Ing. MARTIN SIČÁR
 Telefon
 Fax
 e-mail

1.30 / Uživatelská úroveň / Isolinie (E)



Hodnoty v Lux, Měřítko 1 : 37

Poloha plochy v místnosti:
 Pracovní rovina s 0.500 m
 Okrajová zóna
 Označený bod:
 (-9.476 m, -9.516 m, 0.750 m)



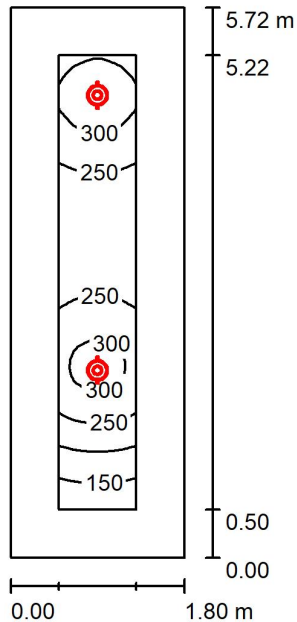
Rastr: 64 x 16 Body

E_m [lx]	E_{min} [lx]	E_{max} [lx]	E_{min} / E_m	E_{min} / E_{max}
171	67	287	0.393	0.235



Zpracovatel Ing. MARTIN SIČÁR
Telefon
Fax
e-mail

1.31 / Shrnutí



Výška místnosti: 2.600 m, Montážní výška: 2.600 m, Činitel údržby: 0.80

Hodnoty v Lux, Měřítko 1:74

Plocha	ρ [%]	E_m [lx]	E_{min} [lx]	E_{max} [lx]	E_{min} / E_m
Uživatelská úroveň	/	249	118	328	0.475
Podlaha	20	162	78	205	0.479
Strop	70	46	24	62	0.518
Stěny (4)	50	103	27	259	/

Uživatelská úroveň:

Výška: 0.750 m
Rastr: 64 x 16 Body
Okrajová zóna: 0.500 m

Poměr intenzity osvětlení (podle LG7): Stěny / pracovní rovina: 0.447, Strop / pracovní rovina: 0.183.

Kusovník svítidel

Č.	ks	Označení (Opravný faktor)	Φ (Svítidlo) [lm]	Φ (Zdroje:) [lm]	P [W]
1	2	PHILIPS DN130B D217 1xLED20S/830 (1.000)	2184	2400	22.0
Celkem:			4368	4800	44.0

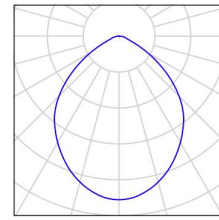
Specifický příkon: $4.27 \text{ W/m}^2 = 1.71 \text{ W/m}^2/100 \text{ lx}$ (Základní plocha: 10.30 m^2)



Zpracovatel Ing. MARTIN SIČÁR
Telefon
Fax
e-mail

1.31 / Kusovník svítidel

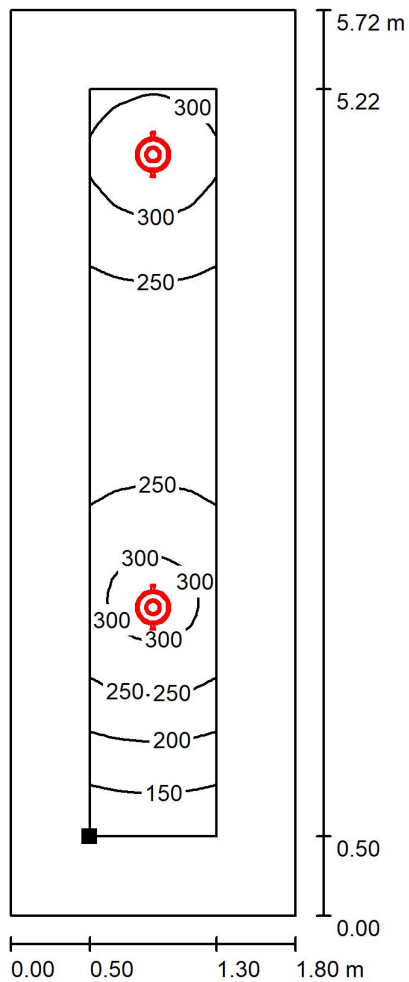
2 ks PHILIPS DN130B D217 1xLED20S/830
C. výrobku:
Světelný tok (Svítilno): 2184 lm
Světelný tok (Zdroje): 2400 lm
Výkon svítidla: 22.0 W
Klasifikace svítidel dle CIE: 100
Kód CIE Flux Code: 61 91 98 100 91
Osazení: 1 x LED20S/830/- (Opravný faktor 1.000).





Zpracovatel Ing. MARTIN SIČÁR
 Telefon
 Fax
 e-mail

1.31 / Uživatelská úroveň / Isolinie (E)



Hodnoty v Lux, Měřítko 1 : 45

Poloha plochy v místnosti:
 Pracovní rovina s 0.500 m
 Okrajová zóna
 Označený bod:
 (-6.626 m, -10.571 m, 0.750 m)



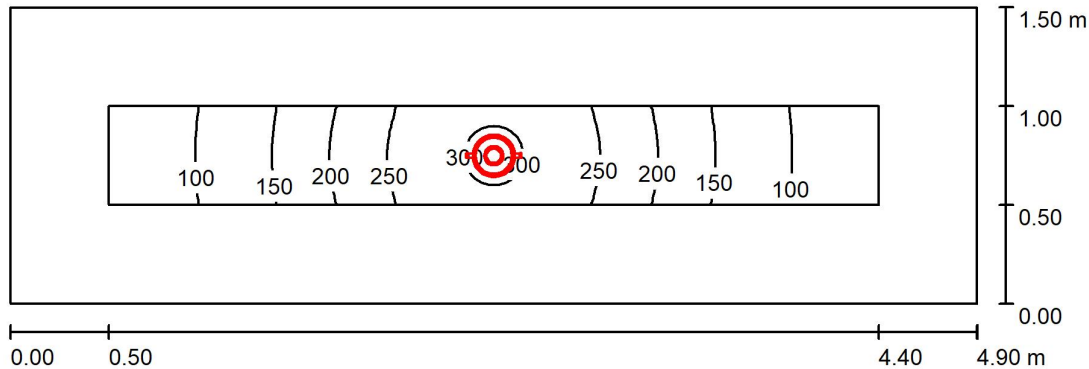
Rastr: 64 x 16 Body

E_m [lx]	E_{min} [lx]	E_{max} [lx]	E_{min} / E_m	E_{min} / E_{max}
249	118	328	0.475	0.361



Zpracovatel Ing. MARTIN SIČÁR
Telefon
Fax
e-mail

1.32 / Shrnutí



Výška místnosti: 2.600 m, Montážní výška: 2.600 m, Činitel údržby: 0.80 Hodnoty v Lux, Měřítko 1:36

Plocha	ρ [%]	E_m [lx]	E_{min} [lx]	E_{max} [lx]	E_{min} / E_m
Uživatelská úroveň	/	180	67	305	0.370
Podlaha	20	105	51	168	0.486
Strop	70	30	16	52	0.522
Stěny (4)	50	64	16	333	/

Uživatelská úroveň:

Výška: 0.750 m
Rastr: 128 x 16 Body
Okrajová zóna: 0.500 m

Poměr intenzity osvětlení (podle LG7): Stěny / pracovní rovina: 0.384, Strop / pracovní rovina: 0.168.

Kusovník svítidel

Č.	ks	Označení (Opravný faktor)	Φ (Svítidlo) [lm]	Φ (Zdroje:) [lm]	P [W]
1	1	PHILIPS DN130B D217 1xLED20S/830 (1.000)	2184	2400	22.0
Celkem:			2184	Celkem: 2400	22.0

Specifický příkon: $2.99 \text{ W/m}^2 = 1.66 \text{ W/m}^2/100 \text{ lx}$ (Základní plocha: 7.35 m^2)

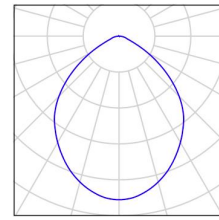


Zpracovateľ Ing. MARTIN SIČÁR
Telefon
Fax
e-mail

1.32 / Kusovník svítidel

1 ks

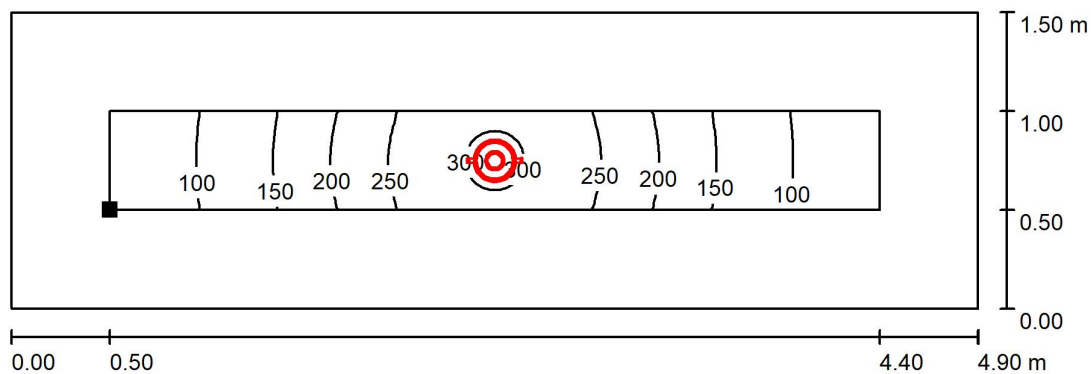
PHILIPS DN130B D217 1xLED20S/830
C. výrobku:
Světelný tok (Svítidlo): 2184 lm
Světelný tok (Zdroje): 2400 lm
Výkon svítidla: 22.0 W
Klasifikace svítidel dle CIE: 100
Kód CIE Flux Code: 61 91 98 100 91
Osazení: 1 x LED20S/830/- (Opravný faktor 1.000).





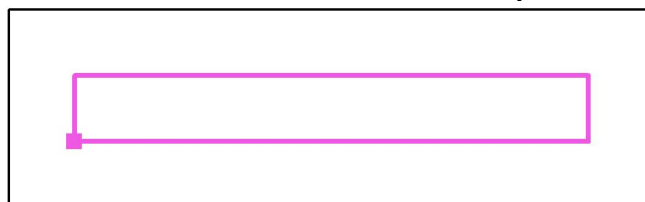
Zpracovatel Ing. MARTIN SIČÁR
Telefon
Fax
e-mail

1.32 / Uživatelská úroveň / Isolinie (E)



Hodnoty v Lux, Měřítko 1 : 36

Poloha plochy v místnosti:
Pracovní rovina s 0.500 m
Okrajová zóna
Označený bod:
(-6.626 m, -16.596 m, 0.750 m)



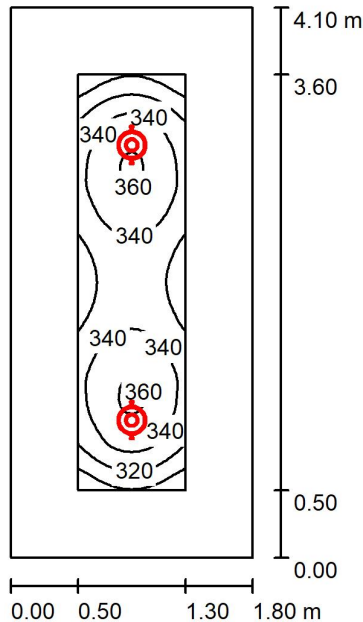
Rastr: 128 x 16 Body

E_m [lx]	E_{min} [lx]	E_{max} [lx]	E_{min} / E_m	E_{min} / E_{max}
180	67	305	0.370	0.219



Zpracovatel Ing. MARTIN SIČÁR
Telefon
Fax
e-mail

1.53 / Shrnutí



Výška místnosti: 2.600 m, Montážní výška: 2.600 m, Činitel údržby: 0.80

Hodnoty v Lux, Měřítko 1:53

Plocha	ρ [%]	E_m [lx]	E_{min} [lx]	E_{max} [lx]	E_{min} / E_m
Uživatelská úroveň	/	334	280	363	0.838
Podlaha	20	208	144	245	0.690
Strop	70	61	41	69	0.675
Stěny (4)	50	139	50	271	/

Uživatelská úroveň:

	UGR	Podél-	Příčně	k ose svítidla
Výška:	0.750 m	Levá stěna	25	25
Rastr:	64 x 16 Body	Spodní stěna	26	26
Okrajová zóna:	0.500 m	(CIE, SHR = 1.00.)		

Poměr intenzity osvětlení (podle LG7): Stěny / pracovní rovina: 0.452, Strop / pracovní rovina: 0.184.

Kusovník svítidel

Č.	ks	Označení (Opravný faktor)	Φ (Svítidlo) [lm]	Φ (Zdroje:) [lm]	P [W]
1	2	PHILIPS DN130B D217 1xLED20S/830 (1.000)	2184	2400	22.0
Celkem:			4368	4800	44.0

Specifický příkon: $5.96 \text{ W/m}^2 = 1.78 \text{ W/m}^2/100 \text{ lx}$ (Základní plocha: 7.38 m^2)

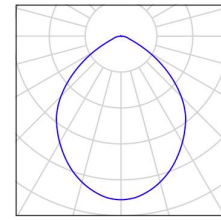


Zpracovatel Ing. MARTIN SIČÁR
Telefon
Fax
e-mail

1.53 / Kusovník svítidel

2 ks

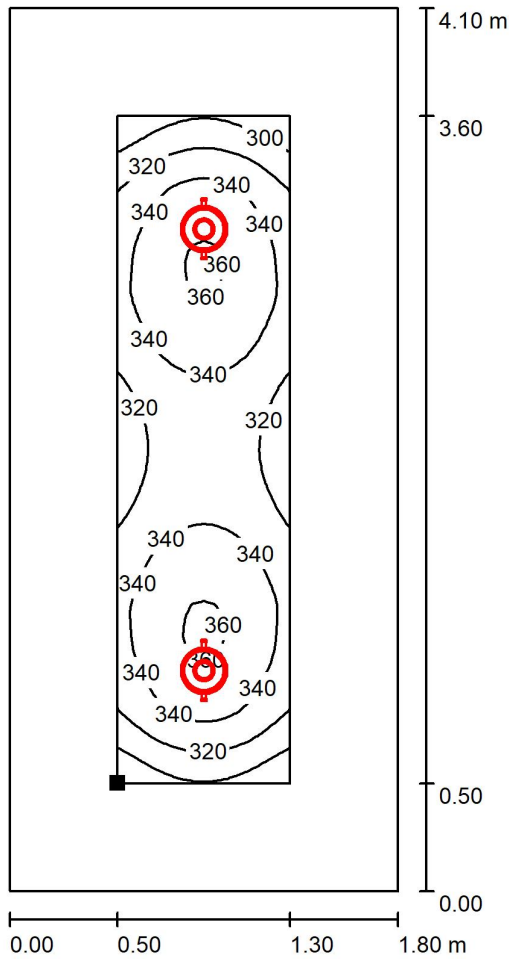
PHILIPS DN130B D217 1xLED20S/830
C. výrobku:
Světelný tok (Svítilo): 2184 lm
Světelný tok (Zdroje): 2400 lm
Výkon svítidla: 22.0 W
Klasifikace svítidel dle CIE: 100
Kód CIE Flux Code: 61 91 98 100 91
Osazení: 1 x LED20S/830/- (Opravný faktor 1.000).





Zpracovatel Ing. MARTIN SIČÁR
Telefon
Fax
e-mail

1.53 / Uživatelská úroveň / Isolinie (E)



Poloha plochy v místnosti:
Pracovní rovina s 0.500 m
Okrajová zóna
Označený bod:
(-3.526 m, -14.946 m, 0.750 m)



Hodnoty v Lux, Měřítko 1 : 33

Rastr: 64 x 16 Body

E_m [lx]
334

E_{min} [lx]
280

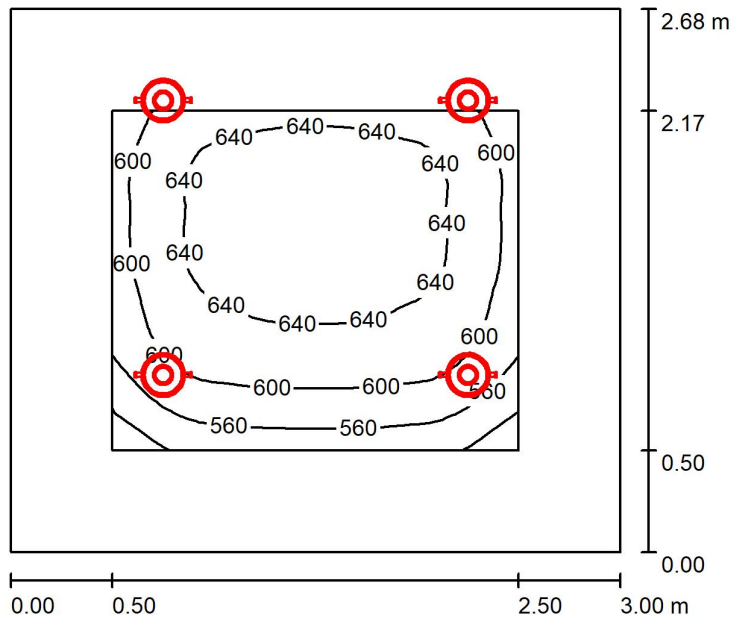
E_{max} [lx]
363

E_{min} / E_m
0.838

E_{min} / E_{max}
0.773

Zpracovatel Ing. MARTIN SIČÁR
Telefon
Fax
e-mail

1.54 / Shrnutí



Výška místnosti: 2.600 m, Montážní výška: 2.600 m, Činitel údržby: 0.80

Hodnoty v Lux, Měřítko 1:35

Plocha	ρ [%]	E_m [lx]	E_{min} [lx]	E_{max} [lx]	E_{min} / E_m
Uživatelská úroveň	/	615	487	660	0.792
Podlaha	20	407	274	486	0.673
Strop	70	126	85	163	0.674
Stěny (4)	50	276	97	935	/

Uživatelská úroveň:

Výška: 0.750 m
Rastr: 32 x 32 Body
Okrajová zóna: 0.500 m

Poměr intenzity osvětlení (podle LG7): Stěny / pracovní rovina: 0.489, Strop / pracovní rovina: 0.204.

Kusovník svítidel

Č.	ks	Označení (Opravný faktor)	Φ (Svítilo) [lm]	Φ (Zdroje:) [lm]	P [W]
1	4	PHILIPS DN130B D217 1xLED20S/830 (1.000)	2184	2400	22.0
Celkem:			8736	9600	88.0

Specifický příkon: $10.97 \text{ W/m}^2 = 1.78 \text{ W/m}^2/100 \text{ lx}$ (Základní plocha: 8.02 m^2)

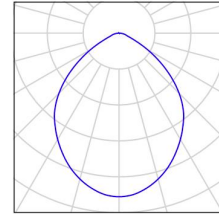


Zpracovatel Ing. MARTIN SIČÁR
Telefon
Fax
e-mail

1.54 / Kusovník svítidel

4 ks

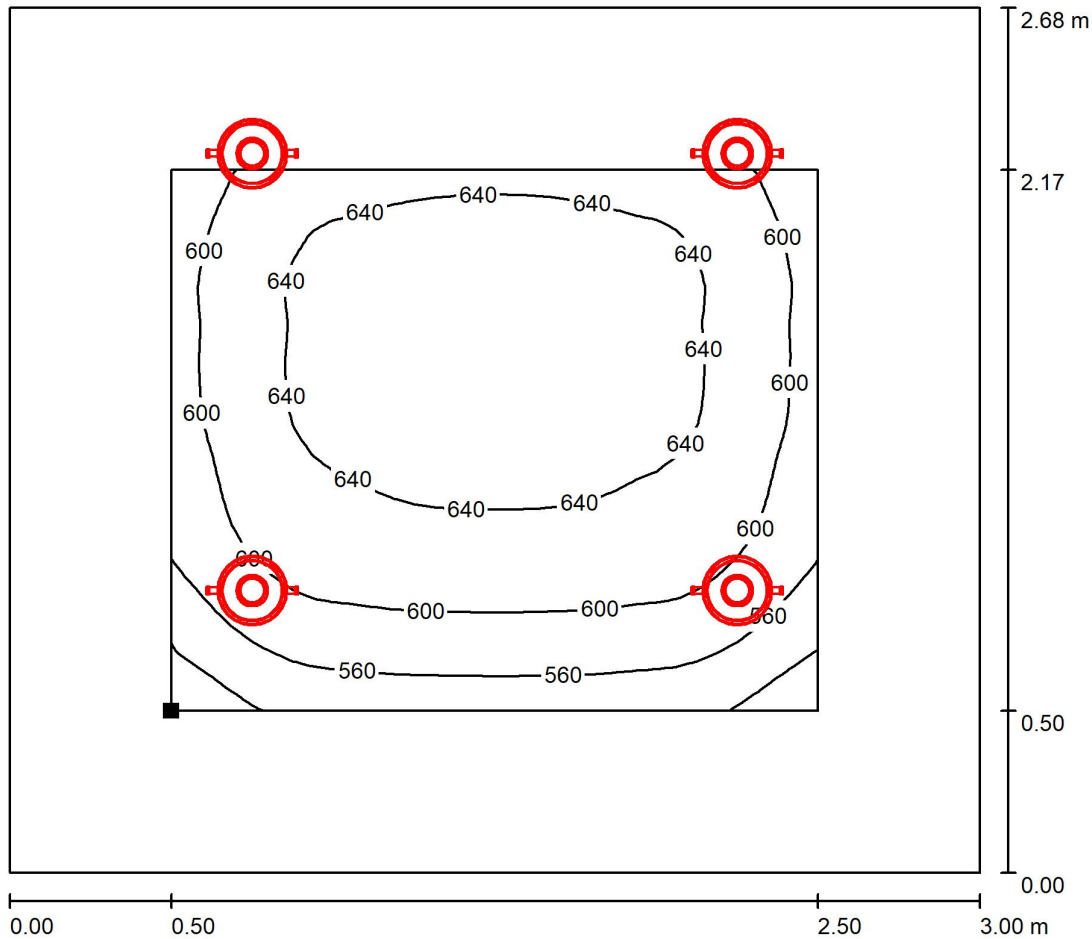
PHILIPS DN130B D217 1xLED20S/830
C. výrobku:
Světelný tok (Svítilo): 2184 lm
Světelný tok (Zdroje): 2400 lm
Výkon svítidla: 22.0 W
Klasifikace svítidel dle CIE: 100
Kód CIE Flux Code: 61 91 98 100 91
Osazení: 1 x LED20S/830/- (Opravný faktor
1.000).





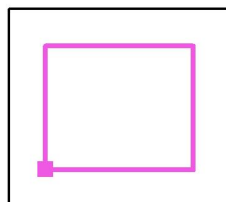
Zpracovatel Ing. MARTIN SIČÁR
 Telefon
 Fax
 e-mail

1.54 / Uživatelská úroveň / Isolinie (E)



Hodnoty v Lux, Měřítko 1 : 22

Poloha plochy v místnosti:
 Pracovní rovina s 0.500 m
 Okrajová zóna
 Označený bod:
 (-6.626 m, -14.946 m, 0.750 m)



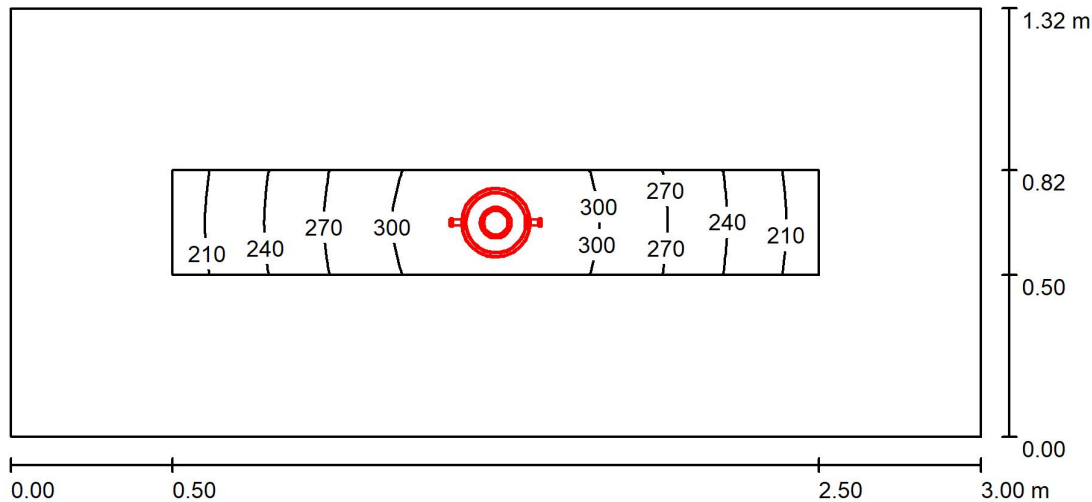
Rastr: 32 x 32 Body

E_m [lx]	E_{min} [lx]	E_{max} [lx]	E_{min} / E_m	E_{min} / E_{max}
615	487	660	0.792	0.738



Zpracovatel Ing. MARTIN SIČÁR
Telefon
Fax
e-mail

1.55 / Shrnutí



Výška místnosti: 2.600 m, Montážní výška: 2.600 m, Činitel údržby: 0.80

Hodnoty v Lux, Měřítko 1:22

Plocha	ρ [%]	E_m [lx]	E_{min} [lx]	E_{max} [lx]	E_{min} / E_m
Uživatelská úroveň	/	269	197	322	0.735
Podlaha	20	144	102	181	0.706
Strop	70	53	33	74	0.620
Stěny (4)	50	109	37	432	/

Uživatelská úroveň:

Výška: 0.750 m
Rastr: 32 x 8 Body
Okrajová zóna: 0.500 m

Poměr intenzity osvětlení (podle LG7): Stěny / pracovní rovina: 0.459, Strop / pracovní rovina: 0.196.

Kusovník svítidel

Č.	ks	Označení (Opravný faktor)	Φ (Svítidlo) [lm]	Φ (Zdroje:) [lm]	P [W]
1	1	PHILIPS DN130B D217 1xLED20S/830 (1.000)	2184	2400	22.0
Celkem:			2184	Celkem: 2400	22.0

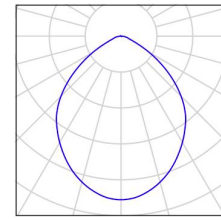
Specifický příkon: $5.53 \text{ W/m}^2 = 2.06 \text{ W/m}^2/100 \text{ lx}$ (Základní plocha: 3.97 m^2)



Zpracovatel Ing. MARTIN SIČÁR
Telefon
Fax
e-mail

1.55 / Kusovník svítidel

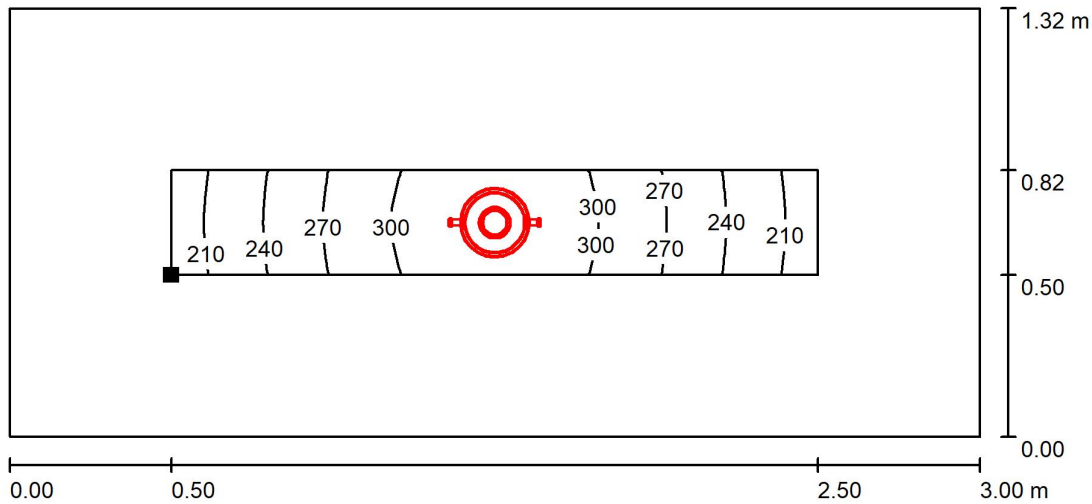
1 ks PHILIPS DN130B D217 1xLED20S/830
C. výrobku:
Světelný tok (Svítilno): 2184 lm
Světelný tok (Zdroje): 2400 lm
Výkon svítidla: 22.0 W
Klasifikace svítidel dle CIE: 100
Kód CIE Flux Code: 61 91 98 100 91
Osazení: 1 x LED20S/830/- (Opravný faktor 1.000).





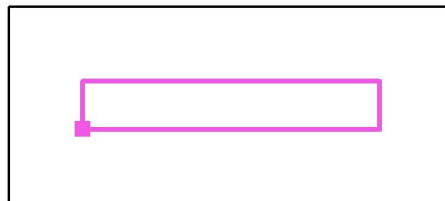
Zpracovatel Ing. MARTIN SIČÁR
 Telefon
 Fax
 e-mail

1.55 / Uživatelská úroveň / Isolinie (E)



Hodnoty v Lux, Měřítko 1 : 22

Poloha plochy v místnosti:
 Pracovní rovina s 0.500 m
 Okrajová zóna
 Označený bod:
 (-6.626 m, -12.171 m, 0.750 m)

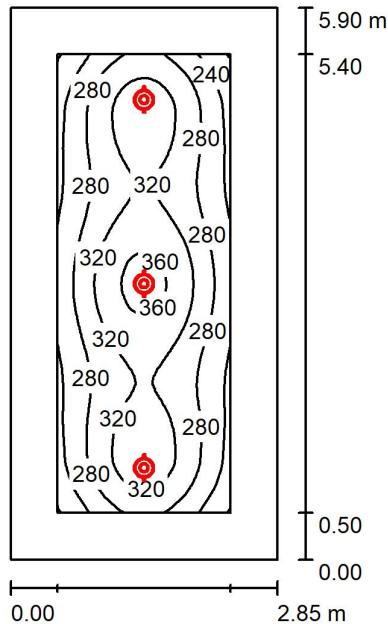


Rastr: 32 x 8 Body

E_m [lx]	E_{min} [lx]	E_{max} [lx]	E_{min} / E_m	E_{min} / E_{max}
269	197	322	0.735	0.613

Zpracovatel Ing. MARTIN SIČÁR
Telefon
Fax
e-mail

1.56 / Shrnutí



Výška místnosti: 2.600 m, Montážní výška: 2.600 m, Činitel údržby: 0.80

Hodnoty v Lux, Měřítko 1:76

Plocha	ρ [%]	E_m [lx]	E_{min} [lx]	E_{max} [lx]	E_{min} / E_m
Uživatelská úroveň	/	295	199	374	0.674
Podlaha	20	199	119	260	0.598
Strop	70	45	30	50	0.671
Stěny (4)	50	102	36	217	/

Uživatelská úroveň:

Výška: 0.750 m
Rastr: 64 x 32 Body
Okrajová zóna: 0.500 m

UGR

Levá stěna
Spodní stěna
(CIE, SHR = 1.00.)

Podél-

26
26

Příčně

26
26

k ose svítidla

Poměr intenzity osvětlení (podle LG7): Stěny / pracovní rovina: 0.342, Strop / pracovní rovina: 0.152.

Kusovník svítidel

Č.	ks	Označení (Opravný faktor)	Φ (Svítidlo) [lm]	Φ (Zdroje:) [lm]	P [W]
1	3	PHILIPS DN130B D217 1xLED20S/830 (1.000)	2184	2400	22.0
Celkem:			6552	7200	66.0

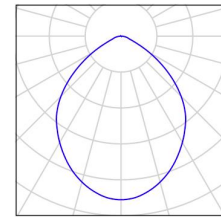
Specifický příkon: $3.93 \text{ W/m}^2 = 1.33 \text{ W/m}^2/100 \text{ lx}$ (Základní plocha: 16.81 m^2)



Zpracovatel Ing. MARTIN SIČÁR
Telefon
Fax
e-mail

1.56 / Kusovník svítidel

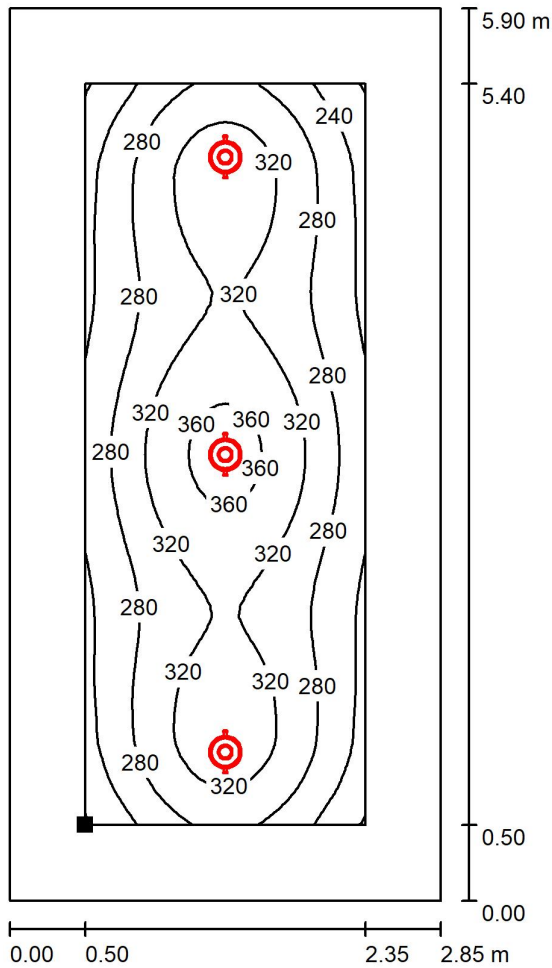
3 ks PHILIPS DN130B D217 1xLED20S/830
C. výrobku:
Světelný tok (Svítilno): 2184 lm
Světelný tok (Zdroje): 2400 lm
Výkon svítidla: 22.0 W
Klasifikace svítidel dle CIE: 100
Kód CIE Flux Code: 61 91 98 100 91
Osazení: 1 x LED20S/830/- (Opravný faktor 1.000).





Zpracovatel Ing. MARTIN SIČÁR
 Telefon
 Fax
 e-mail

1.56 / Uživatelská úroveň / Isolinie (E)



Hodnoty v Lux, Měřítko 1 : 47

Poloha plochy v místnosti:
 Pracovní rovina s 0.500 m
 Okrajová zóna
 Označený bod:
 (-4.576 m, -10.746 m, 0.750 m)



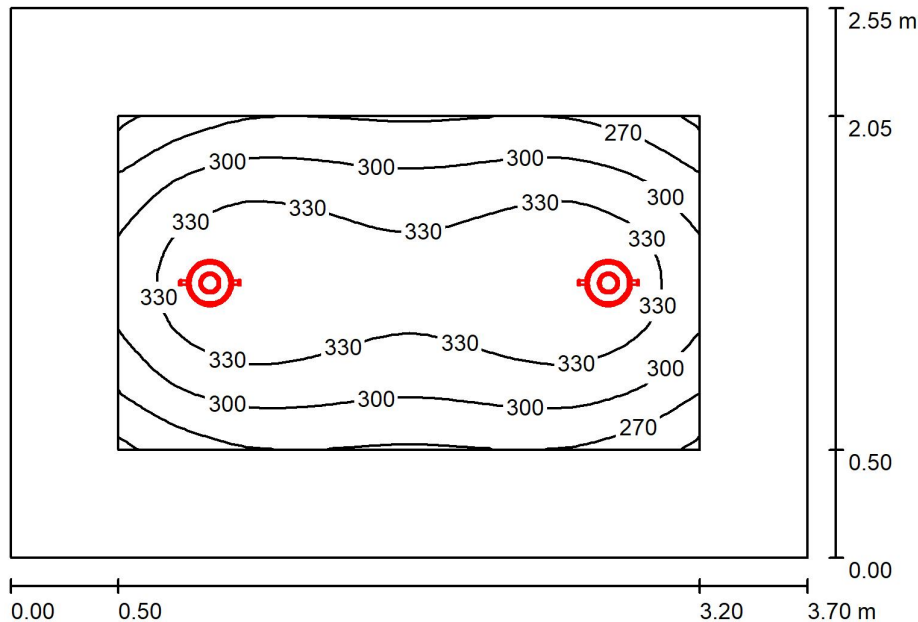
Rastr: 64 x 32 Body

E_m [lx]	E_{min} [lx]	E_{max} [lx]	E_{min} / E_m	E_{min} / E_{max}
295	199	374	0.674	0.532



Zpracovatel Ing. MARTIN SIČÁR
Telefon
Fax
e-mail

1.57 / Shrnutí



Výška místnosti: 2.600 m, Montážní výška: 2.600 m, Činitel údržby: 0.80

Hodnoty v Lux, Měřítko 1:33

Plocha	ρ [%]	E_m [lx]	E_{min} [lx]	E_{max} [lx]	E_{min} / E_m
Uživatelská úroveň	/	313	236	360	0.753
Podlaha	20	197	134	243	0.679
Strop	70	50	36	56	0.731
Stěny (4)	50	115	39	245	/

Uživatelská úroveň:

Výška: 0.750 m
Rastr: 32 x 32 Body
Okrajová zóna: 0.500 m

Poměr intenzity osvětlení (podle LG7): Stěny / pracovní rovina: 0.377, Strop / pracovní rovina: 0.158.

Kusovník svítidel

Č.	ks	Označení (Opravný faktor)	Φ (Svítidlo) [lm]	Φ (Zdroje:) [lm]	P [W]
1	2	PHILIPS DN130B D217 1xLED20S/830 (1.000)	2184	2400	22.0
Celkem:			4368	4800	44.0

Specifický příkon: $4.66 \text{ W/m}^2 = 1.49 \text{ W/m}^2/100 \text{ lx}$ (Základní plocha: 9.43 m^2)

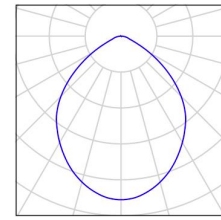


Zpracovatel Ing. MARTIN SIČÁR
Telefon
Fax
e-mail

1.57 / Kusovník svítidel

2 ks

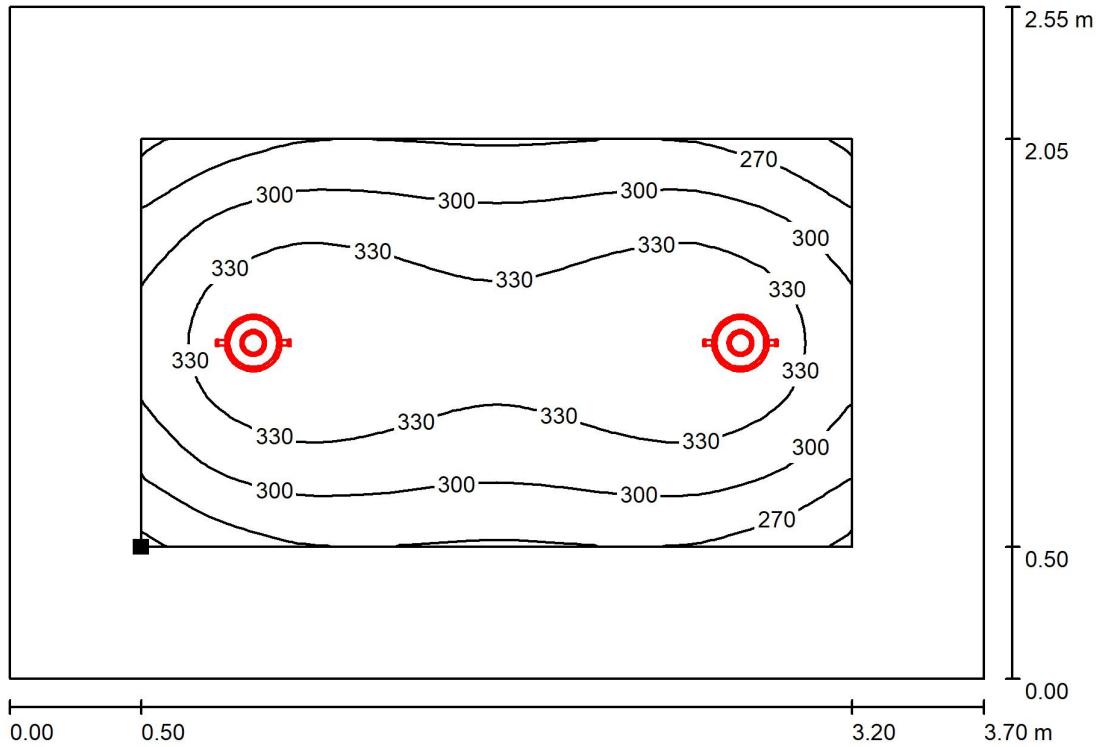
PHILIPS DN130B D217 1xLED20S/830
C. výrobku:
Světelný tok (Svítilno): 2184 lm
Světelný tok (Zdroje): 2400 lm
Výkon svítidla: 22.0 W
Klasifikace svítidel dle CIE: 100
Kód CIE Flux Code: 61 91 98 100 91
Osazení: 1 x LED20S/830/- (Opravný faktor 1.000).





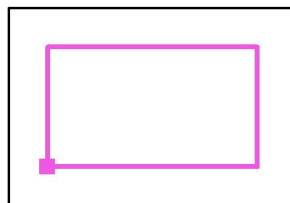
Zpracovatel Ing. MARTIN SIČÁR
 Telefon
 Fax
 e-mail

1.57 / Uživatelská úroveň / Isolinie (E)



Hodnoty v Lux, Měřítko 1 : 27

Poloha plochy v místnosti:
 Pracovní rovina s 0.500 m
 Okrajová zóna
 Označený bod:
 (-6.626 m, -19.296 m, 0.750 m)



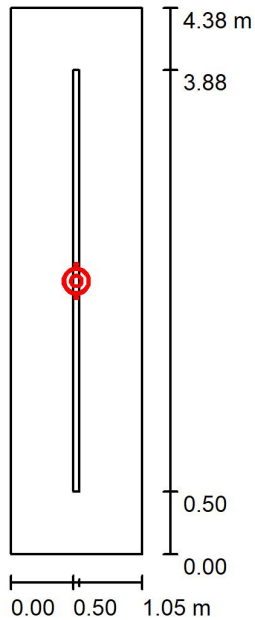
Rastr: 32 x 32 Body

E_m [lx]	E_{min} [lx]	E_{max} [lx]	E_{min} / E_m	E_{min} / E_{max}
313	236	360	0.753	0.655



Zpracovatel Ing. MARTIN SIČÁR
Telefon
Fax
e-mail

1.58 / Shrnutí



Výška místnosti: 2.600 m, Montážní výška: 2.600 m, Činitel údržby: 0.80

Hodnoty v Lux, Měřítko 1:57

Plocha	ρ [%]	E_m [lx]	E_{min} [lx]	E_{max} [lx]	E_{min} / E_m
Uživatelská úroveň	/	213	113	309	0.530
Podlaha	20	118	65	175	0.548
Strop	70	47	19	96	0.405
Stěny (4)	50	88	22	668	/

Uživatelská úroveň:

		UGR	Podél-	Příčně	k ose svítidla
Výška:	0.750 m	Levá stěna	26	26	
Rastr:	1 x 64 Body	Spodní stěna	26	26	
Okrajová zóna:	0.500 m	(CIE, SHR = 1.00.)			

Poměr intenzity osvětlení (podle LG7): Stěny / pracovní rovina: 0.482, Strop / pracovní rovina: 0.221.

Kusovník svítidel

Č.	ks	Označení (Opravný faktor)	Φ (Svítidlo) [lm]	Φ (Zdroje:) [lm]	P [W]
1	1	PHILIPS DN130B D217 1xLED20S/830 (1.000)	2184	2400	22.0
Celkem:			2184	Celkem: 2400	22.0

Specifický příkon: $4.78 \text{ W/m}^2 = 2.25 \text{ W/m}^2/100 \text{ lx}$ (Základní plocha: 4.60 m^2)

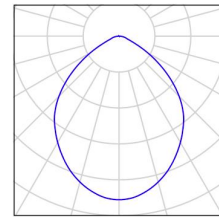


Zpracovatel Ing. MARTIN SIČÁR
Telefon
Fax
e-mail

1.58 / Kusovník svítidel

1 ks

PHILIPS DN130B D217 1xLED20S/830
C. výrobku:
Světelný tok (Svítilno): 2184 lm
Světelný tok (Zdroje): 2400 lm
Výkon svítidla: 22.0 W
Klasifikace svítidel dle CIE: 100
Kód CIE Flux Code: 61 91 98 100 91
Osazení: 1 x LED20S/830/- (Opravný faktor 1.000).





Zpracovatel Ing. MARTIN SIČÁR
 Telefon
 Fax
 e-mail

1.58 / Světelně technické výsledky

Celkový světelný tok: 2184 lm
 Celkový výkon: 22.0 W
 Činitel údržby: 0.80
 Okrajová zóna: 0.500 m

Plocha	Průměrné intenzity osvětlení [lx]			Stupeň odrazu [%]	Průměrný jas [cd/m ²]
	přímé	nepřímé	celkový		
Uživatelská úroveň	160	53	213	/	/
Podlaha	83	36	118	20	7.54
Strop	0.00	47	47	70	10
Stěna 1	20	29	49	50	7.79
Stěna 2	55	42	98	50	16
Stěna 3	20	29	49	50	7.73
Stěna 4	55	42	98	50	16

Rovnoměrnosti na pracovní rovině	UGR	Podél-	Příčně	k ose svítidla
E_{\min} / E_m : 0.530 (1:2)	Levá stěna	26	26	
E_{\min} / E_{\max} : 0.365 (1:3)	Spodní stěna	26	26	
	(CIE, SHR = 1.00.)			

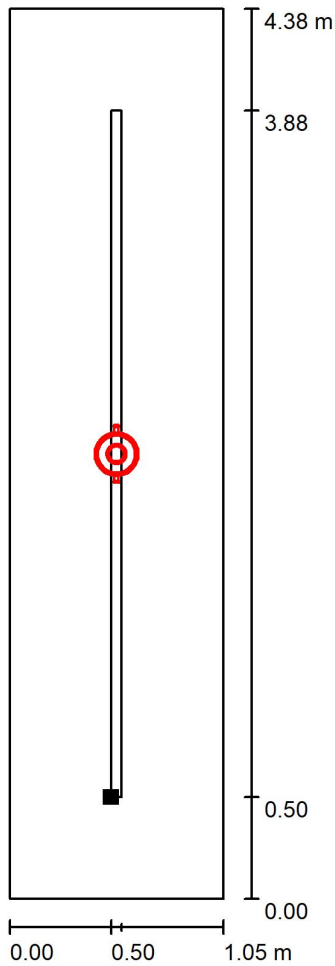
Poměr intenzity osvětlení (podle LG7): Stěny / pracovní rovina: 0.482, Strop / pracovní rovina: 0.221.

Specifický příkon: $4.78 \text{ W/m}^2 = 2.25 \text{ W/m}^2/100 \text{ lx}$ (Základní plocha: 4.60 m^2)



Zpracovatel Ing. MARTIN SIČÁR
 Telefon
 Fax
 e-mail

1.58 / Uživatelská úroveň / Isolinie (E)



Poloha plochy v místnosti:
 Pracovní rovina s 0.500 m
 Okrajová zóna
 Označený bod:
 (-6.626 m, -23.776 m, 0.750 m)



Hodnoty v Lux, Měřítko 1 : 35

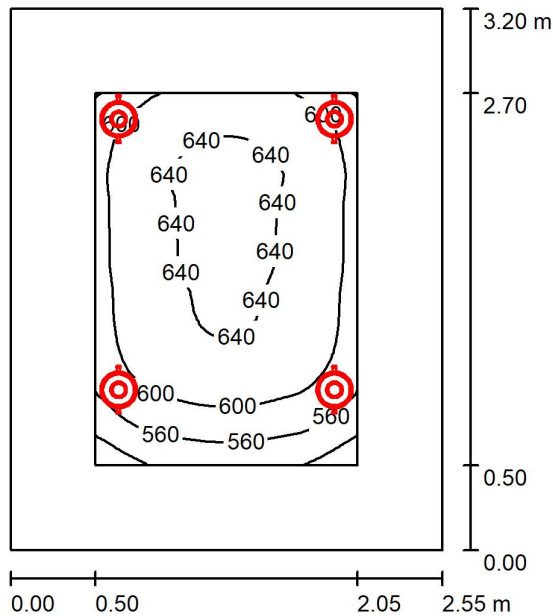
Rastr: 1 x 64 Body

E_m [lx]	E_{min} [lx]	E_{max} [lx]	E_{min} / E_m	E_{min} / E_{max}
213	113	309	0.530	0.365



Zpracovatel Ing. MARTIN SIČÁR
Telefon
Fax
e-mail

1.59 / Shrnutí



Výška místnosti: 2.600 m, Montážní výška: 2.600 m, Činitel údržby: 0.80

Hodnoty v Lux, Měřítko 1:42

Plocha	ρ [%]	E_m [lx]	E_{min} [lx]	E_{max} [lx]	E_{min} / E_m
Uživatelská úroveň	/	610	489	653	0.802
Podlaha	20	404	281	480	0.696
Strop	70	122	88	140	0.724
Stěny (4)	50	270	93	541	/

Uživatelská úroveň:

Výška: 0.750 m
Rastr: 32 x 32 Body
Okrajová zóna: 0.500 m

Poměr intenzity osvětlení (podle LG7): Stěny / pracovní rovina: 0.484, Strop / pracovní rovina: 0.200.

Kusovník svítidel

Č.	ks	Označení (Opravný faktor)	Φ (Svítilno) [lm]	Φ (Zdroje:) [lm]	P [W]
1	4	PHILIPS DN130B D217 1xLED20S/830 (1.000)	2184	2400	22.0
Celkem:			8736	9600	88.0

Specifický příkon: $10.78 \text{ W/m}^2 = 1.77 \text{ W/m}^2/100 \text{ lx}$ (Základní plocha: 8.16 m^2)

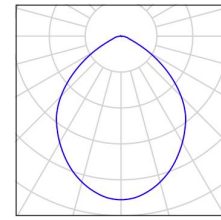


Zpracovatel Ing. MARTIN SIČÁR
Telefon
Fax
e-mail

1.59 / Kusovník svítidel

4 ks

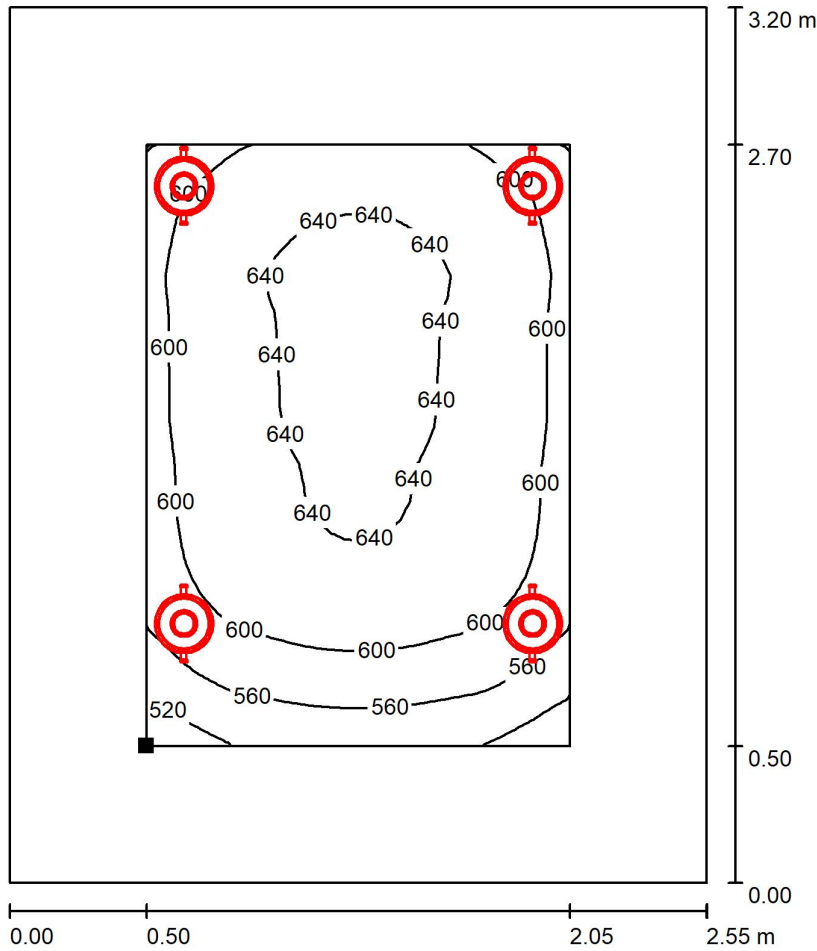
PHILIPS DN130B D217 1xLED20S/830
C. výrobku:
Světelný tok (Svítilno): 2184 lm
Světelný tok (Zdroje): 2400 lm
Výkon svítidla: 22.0 W
Klasifikace svítidel dle CIE: 100
Kód CIE Flux Code: 61 91 98 100 91
Osazení: 1 x LED20S/830/- (Opravný faktor 1.000).





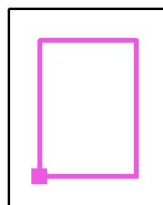
Zpracovatel Ing. MARTIN SIČÁR
 Telefon
 Fax
 e-mail

1.59 / Uživatelská úroveň / Isolinie (E)



Hodnoty v Lux, Měřítko 1 : 26

Poloha plochy v místnosti:
 Pracovní rovina s 0.500 m
 Okrajová zóna
 Označený bod:
 (-5.476 m, -22.596 m, 0.750 m)



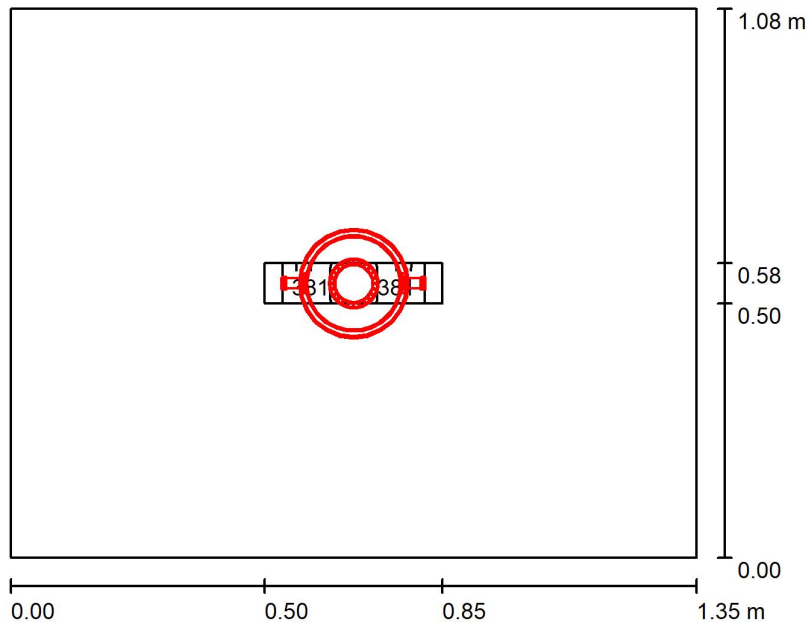
Rastr: 32 x 32 Body

E_m [lx]	E_{min} [lx]	E_{max} [lx]	E_{min} / E_m	E_{min} / E_{max}
610	489	653	0.802	0.750



Zpracovatel Ing. MARTIN SIČÁR
Telefon
Fax
e-mail

1.60 / Shrnutí



Výška místnosti: 2.600 m, Montážní výška: 2.600 m, Činitel údržby: 0.80

Hodnoty v Lux, Měřítko 1:14

Plocha	ρ [%]	E_m [lx]	E_{min} [lx]	E_{max} [lx]	E_{min} / E_m
Uživatelská úroveň	/	381	378	383	0.993
Podlaha	20	191	167	207	0.874
Strop	70	132	90	156	0.682
Stěny (4)	50	232	75	698	/

Uživatelská úroveň:

Výška: 0.750 m
Rastr: 8 x 2 Body
Okrajová zóna: 0.500 m

Poměr intenzity osvětlení (podle LG7): Stěny / pracovní rovina: 0.755, Strop / pracovní rovina: 0.346.

Kusovník svítidel

Č.	ks	Označení (Opravný faktor)	Φ (Svítidlo) [lm]	Φ (Zdroje:) [lm]	P [W]
1	1	PHILIPS DN130B D217 1xLED20S/830 (1.000)	2184	2400	22.0
Celkem:			2184	Celkem: 2400	22.0

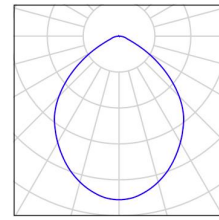
Specifický příkon: $15.09 \text{ W/m}^2 = 3.96 \text{ W/m}^2/100 \text{ lx}$ (Základní plocha: 1.46 m^2)



Zpracovatel Ing. MARTIN SIČÁR
Telefon
Fax
e-mail

1.60 / Kusovník svítidel

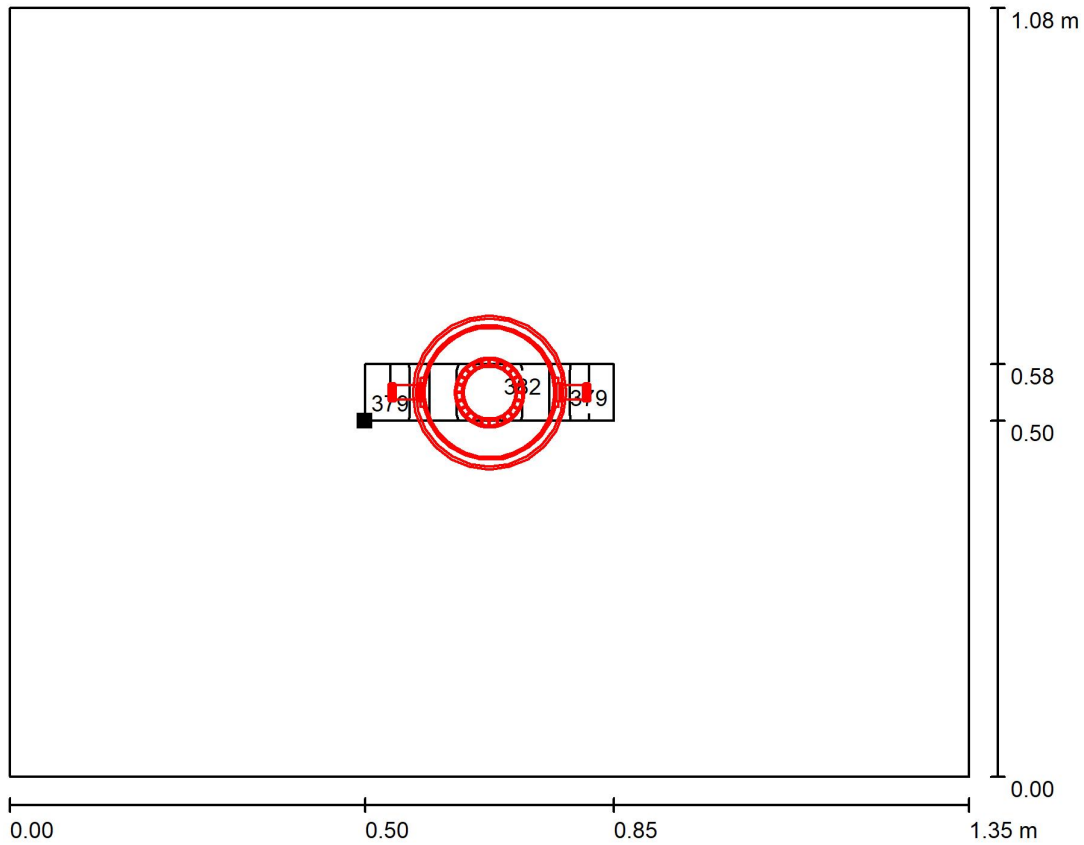
1 ks PHILIPS DN130B D217 1xLED20S/830
C. výrobku:
Světelný tok (Svítilno): 2184 lm
Světelný tok (Zdroje): 2400 lm
Výkon svítidla: 22.0 W
Klasifikace svítidel dle CIE: 100
Kód CIE Flux Code: 61 91 98 100 91
Osazení: 1 x LED20S/830/- (Opravný faktor 1.000).





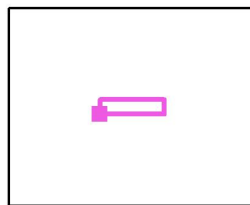
Zpracovatel Ing. MARTIN SIČÁR
Telefon
Fax
e-mail

1.60 / Uživatelská úroveň / Isolinie (E)



Hodnoty v Lux, Měřítko 1 : 10

Poloha plochy v místnosti:
Pracovní rovina s 0.500 m
Okrajová zóna
Označený bod:
(-5.476 m, -23.776 m, 0.750 m)



Rastr: 8 x 2 Body

E_m [lx]
381

E_{min} [lx]
378

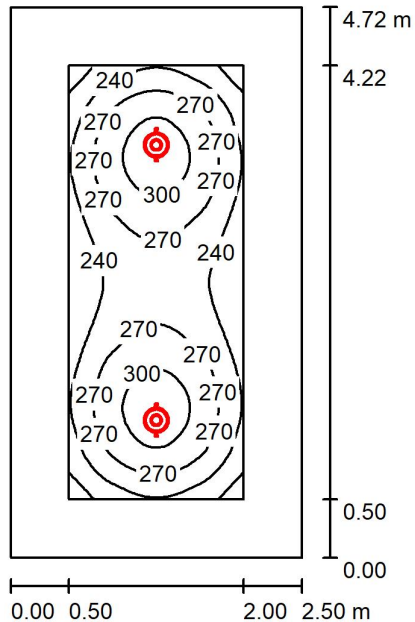
E_{max} [lx]
383

E_{min} / E_m
0.993

E_{min} / E_{max}
0.988

Zpracovatel Ing. MARTIN SIČÁR
Telefon
Fax
e-mail

1.61 / Shrnutí



Výška místnosti: 2.600 m, Montážní výška: 2.600 m, Činitel údržby: 0.80

Hodnoty v Lux, Měřítka 1:61

Plocha	ρ [%]	E_m [lx]	E_{min} [lx]	E_{max} [lx]	E_{min} / E_m
Uživatelská úroveň	/	262	190	317	0.723
Podlaha	20	169	107	208	0.631
Strop	70	40	27	45	0.664
Stěny (4)	50	94	33	161	/

Uživatelská úroveň:

Výška: 0.750 m
Rastr: 64 x 32 Body
Okrajová zóna: 0.500 m

UGR

Levá stěna
Spodní stěna
(CIE, SHR = 1.00.)

Podél-

26
26

Příčně

26
26

k ose svítidla

Poměr intenzity osvětlení (podle LG7): Stěny / pracovní rovina: 0.360, Strop / pracovní rovina: 0.154.

Kusovník svítidel

Č.	ks	Označení (Opravný faktor)	Φ (Svítidlo) [lm]	Φ (Zdroje:) [lm]	P [W]
1	2	PHILIPS DN130B D217 1xLED20S/830 (1.000)	2184	2400	22.0
Celkem:			4368	4800	44.0

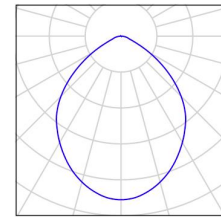
Specifický příkon: $3.73 \text{ W/m}^2 = 1.42 \text{ W/m}^2/100 \text{ lx}$ (Základní plocha: 11.80 m^2)



Zpracovatel Ing. MARTIN SIČÁR
Telefon
Fax
e-mail

1.61 / Kusovník svítidel

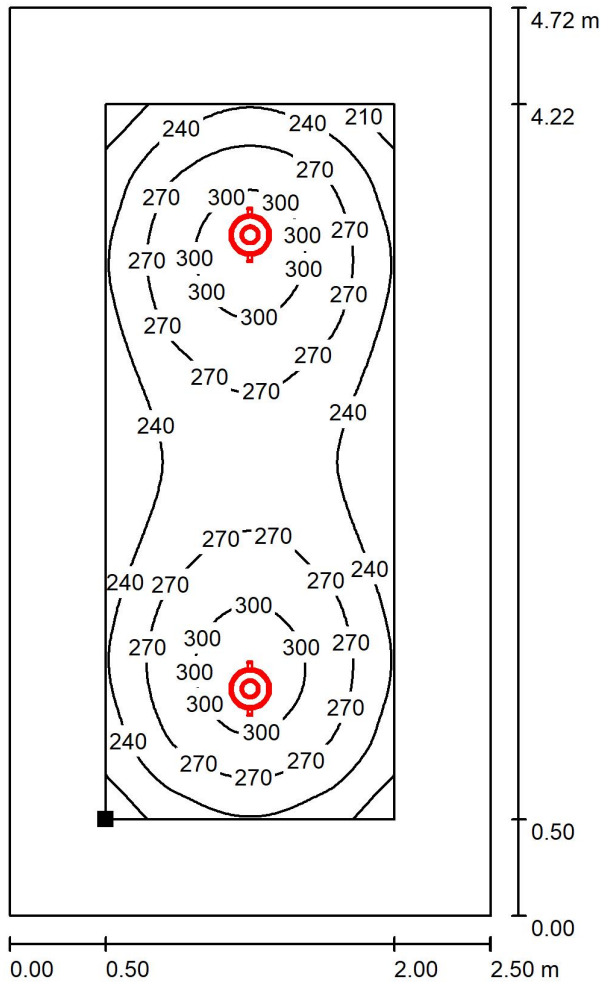
2 ks PHILIPS DN130B D217 1xLED20S/830
C. výrobku:
Světelný tok (Svítilno): 2184 lm
Světelný tok (Zdroje): 2400 lm
Výkon svítidla: 22.0 W
Klasifikace svítidel dle CIE: 100
Kód CIE Flux Code: 61 91 98 100 91
Osazení: 1 x LED20S/830/- (Opravný faktor 1.000).





Zpracovatel Ing. MARTIN SIČÁR
 Telefon
 Fax
 e-mail

1.61 / Uživatelská úroveň / Isolinie (E)



Hodnoty v Lux, Měřítko 1 : 37

Poloha plochy v místnosti:
 Pracovní rovina s 0.500 m
 Okrajová zóna
 Označený bod:
 (-6.626 m, -28.596 m, 0.750 m)



Rastr: 64 x 32 Body

E_m [lx]	E_{min} [lx]	E_{max} [lx]	E_{min} / E_m	E_{min} / E_{max}
262	190	317	0.723	0.598