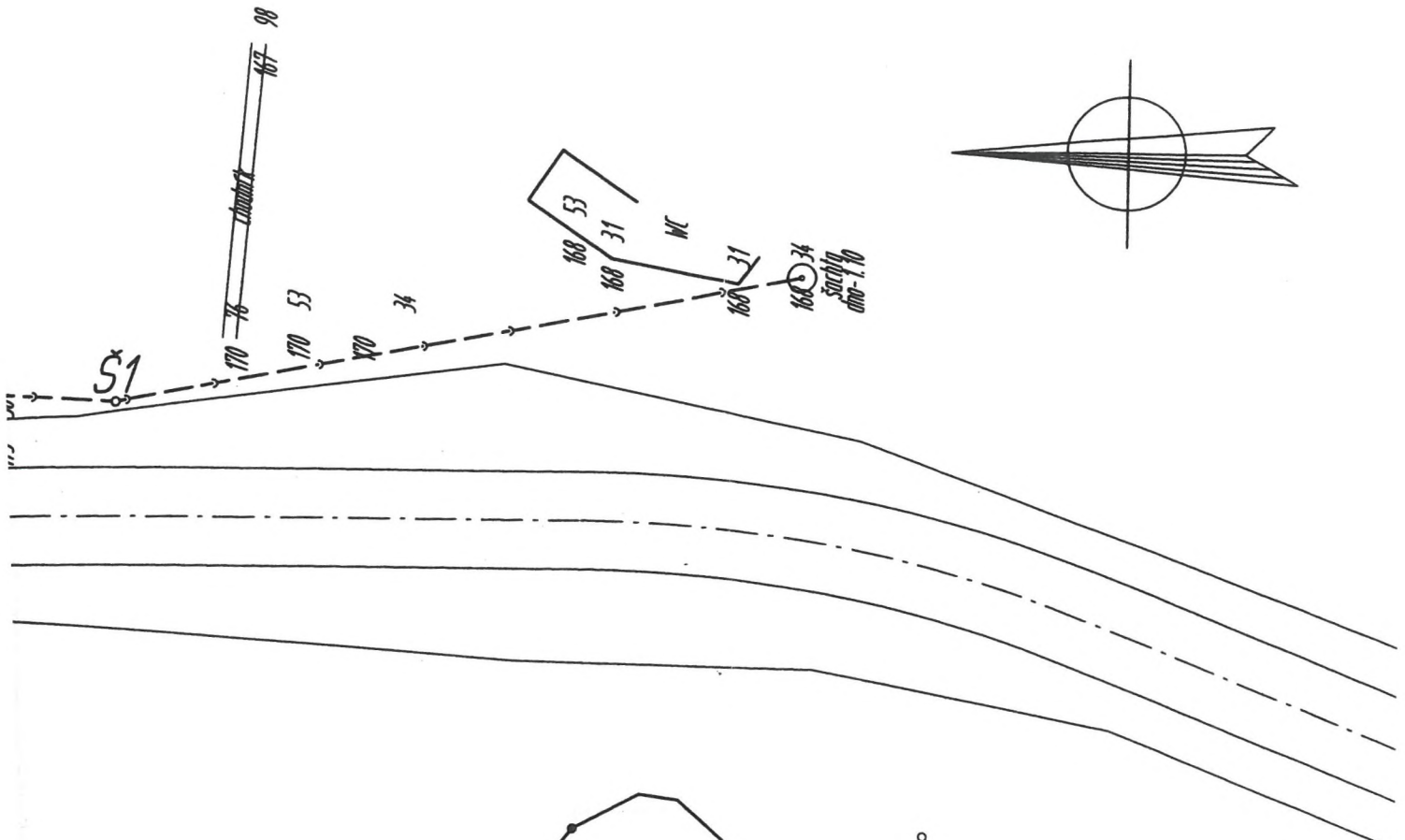


# PRÍLOHA č.1

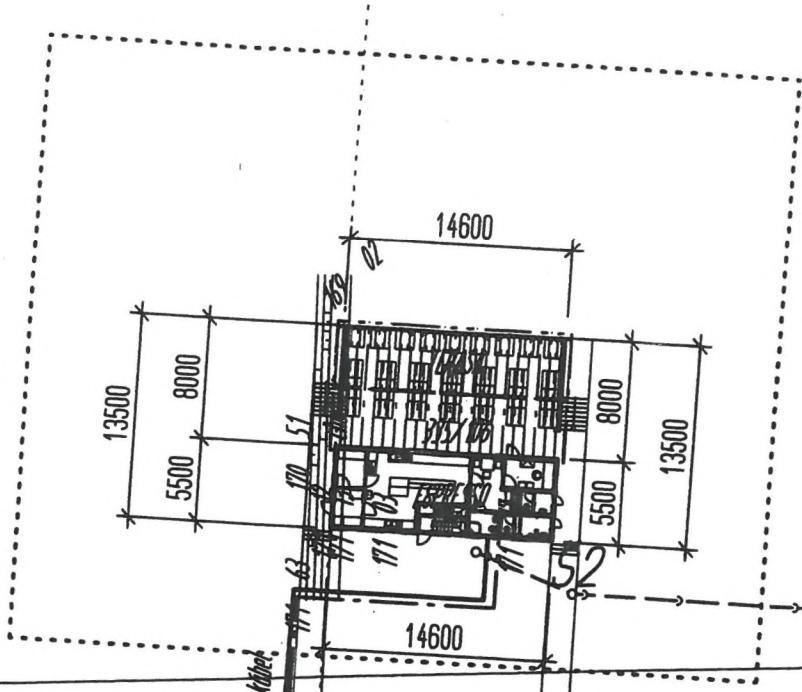


## SITUÁCIA STAVEBNÍK



MIESTO STAVBY : Bžany  
 PARCELA ČÍSLO : KN 335/106 k.ú. Bžany  
 OcÚ : Bžany  
 Okresný úrad : Stropkov

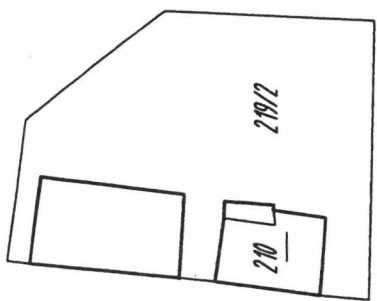
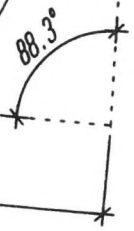
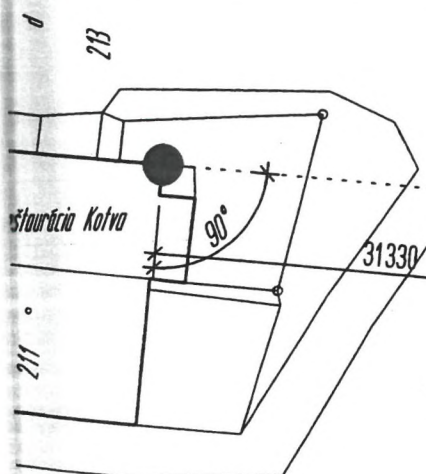
| ZODP. PROJEKTANT         | VYPRACOVAL | KRESLIL    | KONTROLOVAL |             |            |
|--------------------------|------------|------------|-------------|-------------|------------|
|                          |            |            | 7           |             |            |
| KRAJ: PREŠOVSKÝ          |            | OcÚ: Bžany |             | FORMÁT      |            |
| STAVEBNÍK:               |            |            |             | DÁTUM       | 04/2015    |
| PLÁŽOVÉ ESPRESSO         |            |            |             | OČEL        | ZÁMER      |
|                          |            |            |             | Č. ZÁKAZKY  |            |
| SITUÁCIA OSADENIA STAVBY |            |            |             | ARCH. ČÍSLO |            |
|                          |            |            |             | KÓTOVANÉ    | mm         |
|                          |            |            |             | MIERKA      | Č. VÝKRESU |
|                          |            |            |             | 1:500       |            |



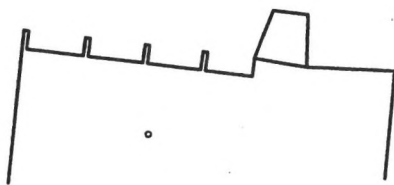
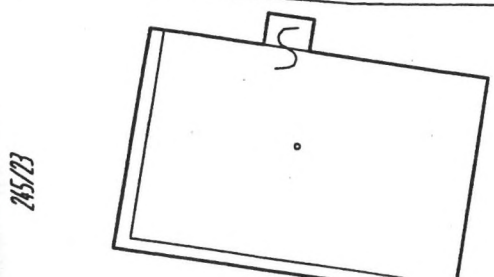
PVC DN 150... 107,6

Podzemný kábel

38,63 m

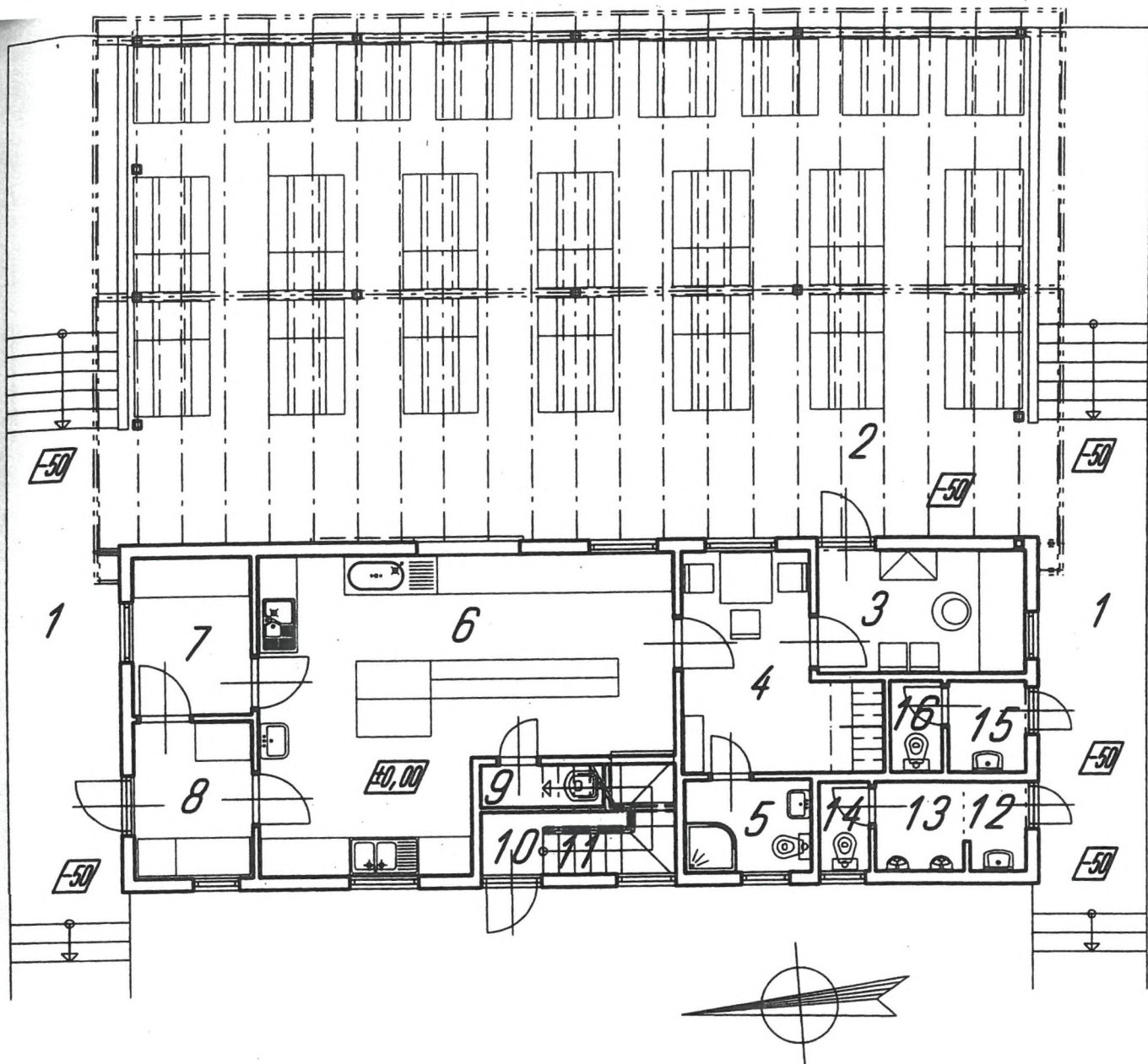


Rekrečná plocha



211, 212, 219/1, 219/2, 245/23, 245/2, 207, 209

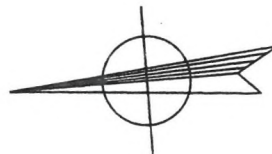
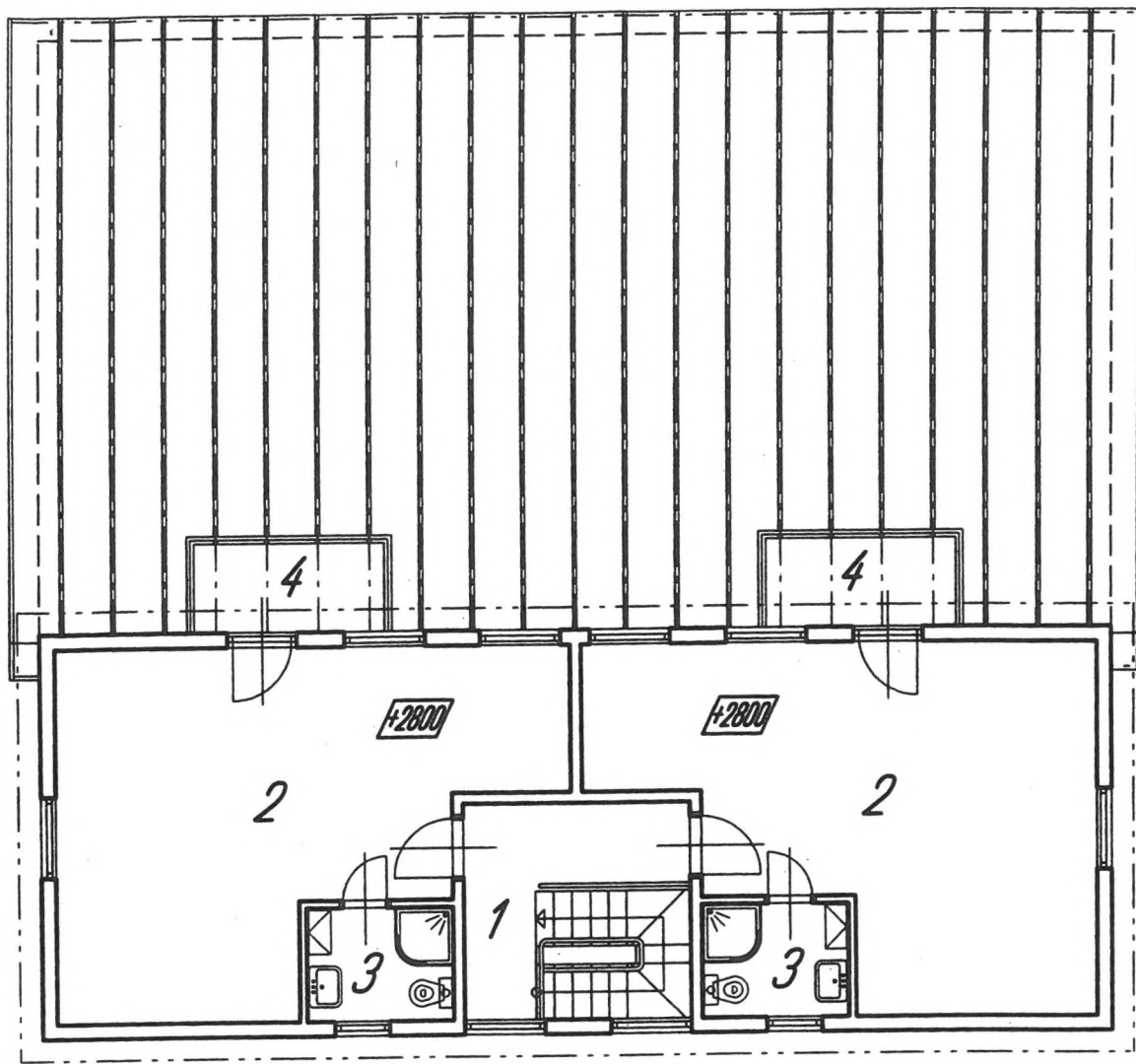




### LEGENDA MIESTNOSTI - PRÍZEMIE

| Č.M. | NÁZOV A ÚČEL MIESTNOSTI           | PLOCHA m <sup>2</sup> | DRUH PODLAHY           | ZVL. ÚPRAVA POVRCHOV | POZNÁMKA  | Z.P. |
|------|-----------------------------------|-----------------------|------------------------|----------------------|-----------|------|
| 1    | CHODNÍK + VYROVŇAVACIE SCHODY     | 2 x 26,40             | BETÓNOVÁ DLAŽBA        | -                    | -         | -    |
| 2    | TERASA                            | 112,80                | DREVENÁ PALUBOVÁ - BUK | DREVENÁ LIŠTA        | V-10 mm   | -    |
| 3    | KANCELÁRIA                        | 6,50                  | KERAMICKÁ DLAŽBA       | KERAMICKÝ SOKLÍK     | V-150 mm  | -    |
| 4    | ŠATŇA + DENNÁ MIESTNOSŤ           | 8,80                  | KERAMICKÁ DLAŽBA       | KER. SOKLÍK + ON     | V-150 mm  | -    |
| 5    | SOCIÁLNE ZARIADENIE - ZAMESTNANCI | 2,90                  | KERAMICKÁ DLAŽBA       | KERAMICKÝ OBKLAD     | V-1800 mm | -    |
| 6    | KUCHYŇA + VÝDAJ JEDÁL a NÁPOJOV   | 28,65                 | KERAMICKÁ DLAŽBA       | KERAMICKÝ OBKLAD     | V-1800 mm | -    |
| 7    | SKLAD POTRAVÍN                    | 4,75                  | KERAMICKÁ DLAŽBA       | KER. SOKLÍK + ON     | V-150 mm  | -    |
| 8    | SKLAD POTRAVÍN                    | 4,75                  | KERAMICKÁ DLAŽBA       | KER. SOKLÍK + ON     | V-150 mm  | -    |
| 9    | EKONOMAT                          | 1,30                  | KERAMICKÁ DLAŽBA       | KER. SOKLÍK + ON     | V-150 mm  | -    |
| 10   | CHODBA                            | 1,35                  | KERAMICKÁ DLAŽBA       | KERAMICKÝ SOKLÍK     | V-150 mm  | -    |
| 11   | SCHODIŠTE - PODKROVIE             | 3,40                  | DREVENÉ FOŠNE - BUK    | DREVENÁ LIŠTA        | V-10 mm   | -    |
| 12   | PREDSEŇ WC - MUŽI - NÁVŠTEVNÍCI   | 1,40                  | KERAMICKÁ DLAŽBA       | KERAMICKÝ OBKLAD     | V-1800 mm | -    |
| 13   | PISOARE - NÁVŠTEVNÍCI             | 2,00                  | KERAMICKÁ DLAŽBA       | KERAMICKÝ OBKLAD     | V-1800 mm | -    |
| 14   | WC - MUŽI - NÁVŠTEVNÍCI           | 1,20                  | KERAMICKÁ DLAŽBA       | KERAMICKÝ OBKLAD     | V-1800 mm | -    |
| 15   | PREDSEŇ WC - ŽENY - NÁVŠTEVNÍCI   | 1,80                  | KERAMICKÁ DLAŽBA       | KERAMICKÝ OBKLAD     | V-1800 mm | -    |
| 16   | WC - ŽENY - NÁVŠTEVNÍCI           | 1,20                  | KERAMICKÁ DLAŽBA       | KERAMICKÝ OBKLAD     | V-1800 mm | -    |

ESPRESSO - PRÍZEMIE

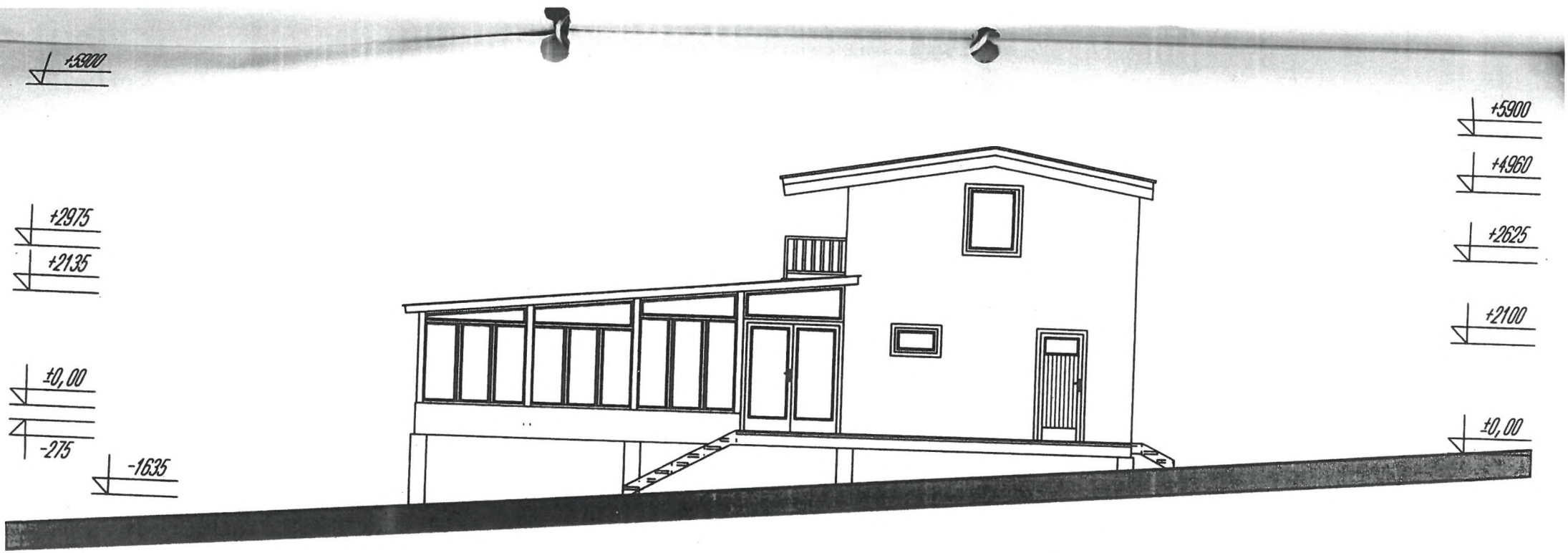


### LEGENDA MIESTNOSTI - PODKROVIE

| C.N. | NÁZOV A ÚČEL MIESTNOSTI           | PLOCHA m <sup>2</sup> | DRUH PODLAHY     | ZVL. ÚPRAVA PLOCHOV | POZNÁMKA  | Z.P. |
|------|-----------------------------------|-----------------------|------------------|---------------------|-----------|------|
| 1    | CHODBA                            | 5,45                  | VLÝSKY           | DREVENÁ LIŠTA       | V-10 mm   | -    |
| 2    | ODPOČÍVAREŇ - ZAMESTNANCI         | 2 x 27,30             | VLÝSKY           | DREVENÁ LIŠTA       | V-10 mm   | -    |
| 3    | SOCIÁLNE ZARIADENIE - ZAMESTNANCI | 2 x 3,10              | KERAMICKÁ DLAŽBA | KERAMICKÝ OBKLAD    | V-1800 mm | -    |
| 4    | BALKÓN                            | 2 x 3,10              | KERAMICKÁ DLAŽBA | KERAMICKÝ SOKLÍK    | V-150 mm  | -    |

ESPRESSO - PODKROVIE





+5900

+5900

+2975  
+2135

+4960

+2625

±0,00  
-275

+2100

-1635

±0,00

ΡΟΗΓΙΑΝ ΣΕΥΕΔΝΥ α Ι 0