

Hlavný inžinier projektu:		Ing. Tibor Ficza	
Zodpovedný projektant:		Ing. Tibor Ficza	
Projektant:		Ing. Ján Holubický	
Miesto stavby / Kataster:		Bojná osada pod Babicou / Bojná	
Investor/objednávateľ:		Západoslovenská distribučná a.s.	
Stavba:		PE_OKI_Bojná osada p. Babicou, VNK, TS, NIK	
Súbor/Objekt:		SO 01 - VN ZEMNÉ VEDENIE s UK SO 02 - NN ZEMNÉ VEDENIE SO 03 - TRANSFORMAČNÁ STANICA SO 04 - DEMONTÁŽ NN	
Obsah: SITUÁCIA STAVBY			
Číslo zákazky:	Dátum:	Revízia:	Mierka:
L13.0804.19.0002	02/2022	00	1:1000
Formát:	Stupeň:		
10A4	PDKUR		
Sada č.:	Výkres č. 02		

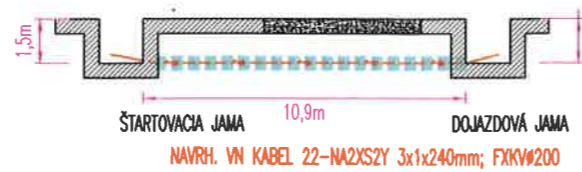



Bevatron
 BEVATRON s.r.o.
 G.BETHLENA 50, 944 01 Nové Zámky
 GSM: +421 908 560 869
 E-mail: bevatron@bevatron.sk
 www.bevatron.sk

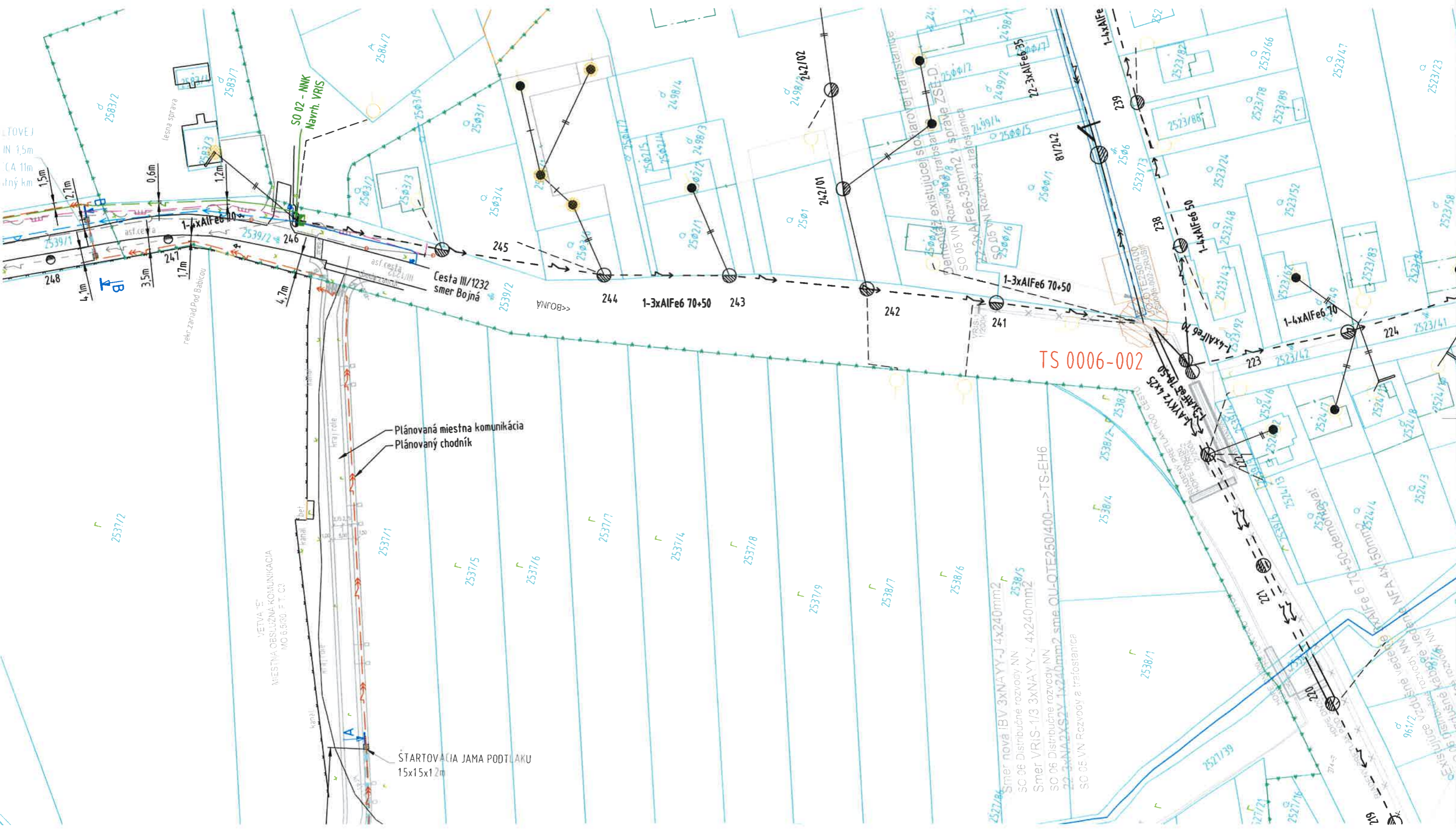
Poznámky:

- Informačný zakres z projektu Archeoskanzen Bojná bude vybudovaná na parc. č. 2543,2544,2576 reg.E k.ú. Bojná
- Informačný zakres z projektu IBV Bojná
- Informačný zakres z projektu 1818300003-ZoS
- Informačný zakres plánovanej prdĺženie verejnej kanalizácie a vodovodu

v lokalite nachádza výtlačné potrubie pre jazero v ranči pod Babicou (parc. č.2536/7 reg. C k.ú. Bojná)



! PRED REALIZACIOU ZMENEY ÚPRAV, INVEŠTOR SPOLU S DODÁVATEĽOM STAVBY ZABEZPEČÍ VYTÝČENIE PODZEMNÝCH INŽINIERSKÝCH SIETÍ!



TOVEJ
IN 1,5m
CA 11m
tý km

asf.cesta
1,5m
2,7m
0,6m
1,2m
1,7m
3,5m
4,1m
4,7m
rekr.zariad.Pod Babicou

YETVA "E"
MESTNÁ OBSLUŽNÁ KOMUNIKÁCIA
MO 6.5.30. F. T. C3

Plánovaná miestna komunikácia
Plánovaný chodník

STARTOVACIA JAMA PODTLAKU
15x15x12m

Smer nova IBV 3xNAYY-J 4x240mm²
SC 06 Distribučné rozvody NN 2538/5
Smer VRIS-1/3 3xNAYY-J 4x240mm²
SC 06 Distribučné rozvody NN
22-3xNA2XSZY 1x240mm² sme OUL-QIE250/400--->TS-EH6
SC 06 VN Rozvody a trafostanice

TS 0006-002

2537/1
2537/2
2537/3
2537/4
2537/5
2537/6
2537/7
2537/8
2537/9
2538/1
2538/2
2538/3
2538/4
2538/5
2538/6
2538/7
2538/8
2538/9
2539/1
2539/2
2539/3
2539/4
2539/5
2539/6
2539/7
2539/8
2539/9

AI TOVEJ VOZOVKY V
HLBKĚ MIN 1,2m
3xφ160, DĚLKA CCA 9m
cca 15,315 cestný km
cesta III/1232
cestný km kumulativne
cca 15,315km

SO 02 - NNK
1-4x240 mm², L=395m;
i-14 a navrh VRIS Č.1;
ACIA JAMA PODTLAKU
15x15x12m

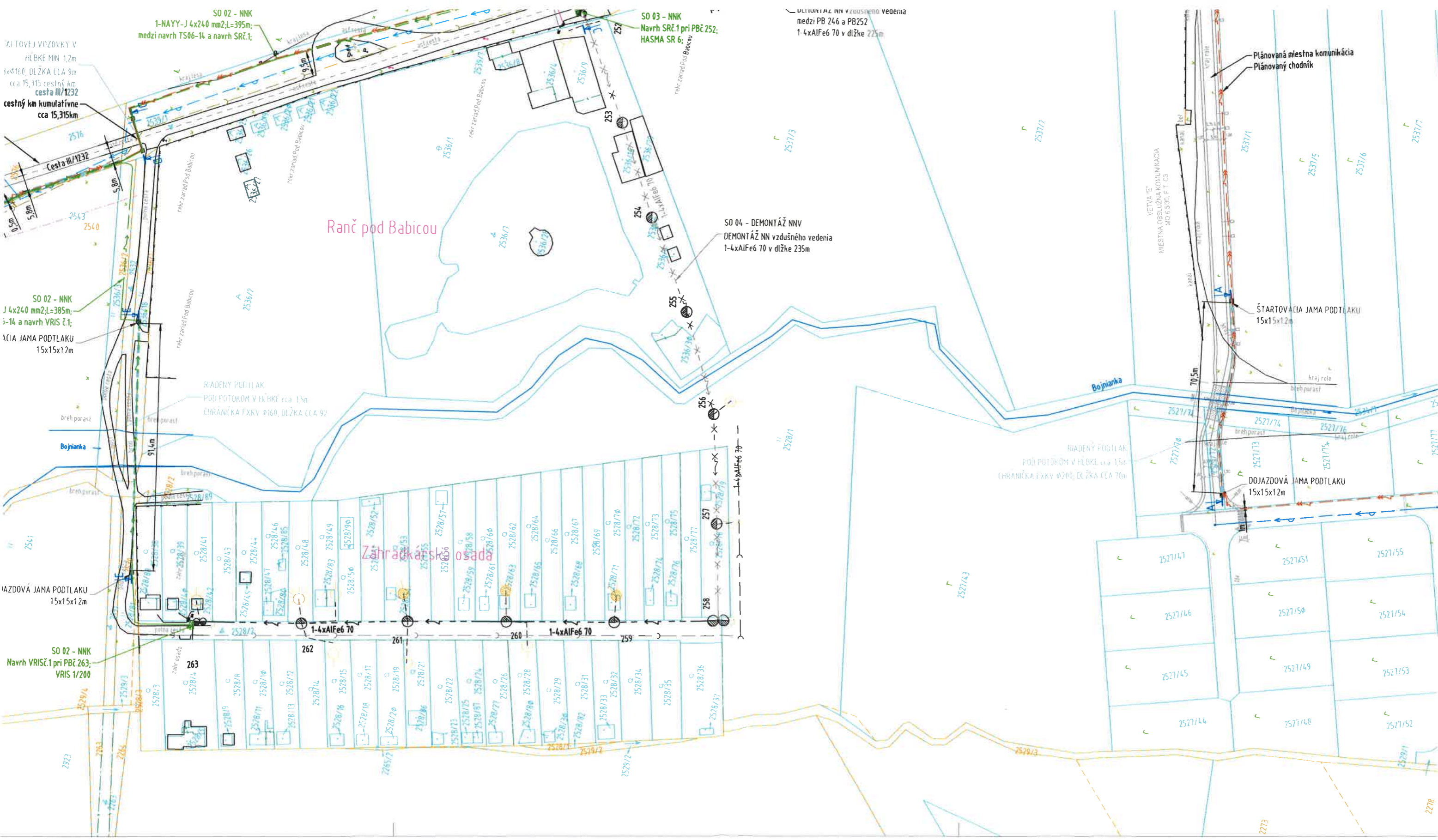
SO 02 - NNK
Navrh VRIS Č.1 pri PBČ 263;
VRIS 1/200

SO 02 - NNK
1-NAYY-J 4x240 mm², L=395m;
medzi navrh TS06-14 a navrh SRČ.1;

SO 03 - NNK
Navrh SRČ.1 pri PBČ 252;
HASMA SR 6;

ULTIMATÍV NN VZDUŠNÉHO VEDENIA
medzi PB 246 a PB252
1-4xAlFe6 70 v dĺžke 225m

SO 04 - DEMONTÁŽ NNV
DEMONTÁŽ NN vzdušného vedenia
1-4xAlFe6 70 v dĺžke 235m



Ranč pod Babicou

Záhorská osada

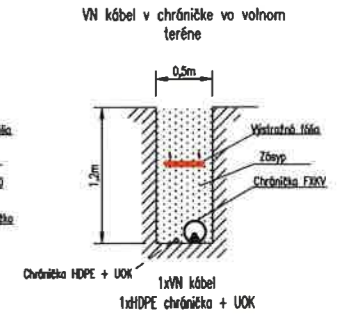
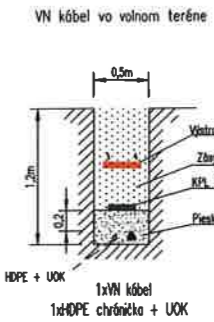
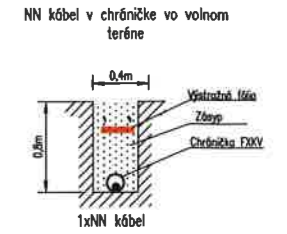
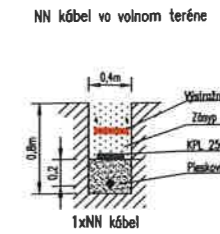
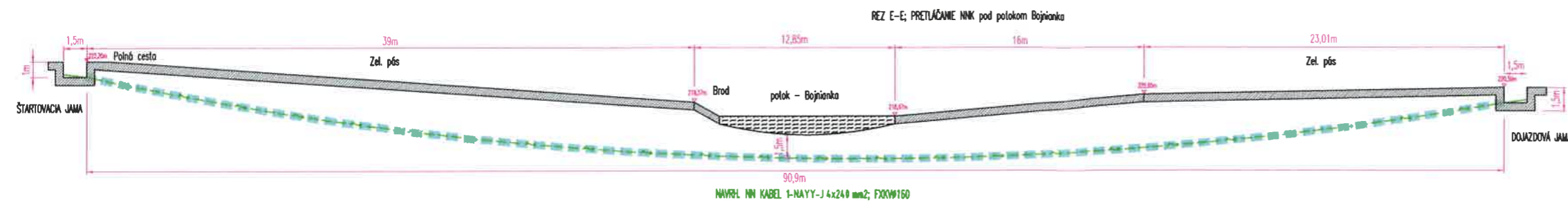
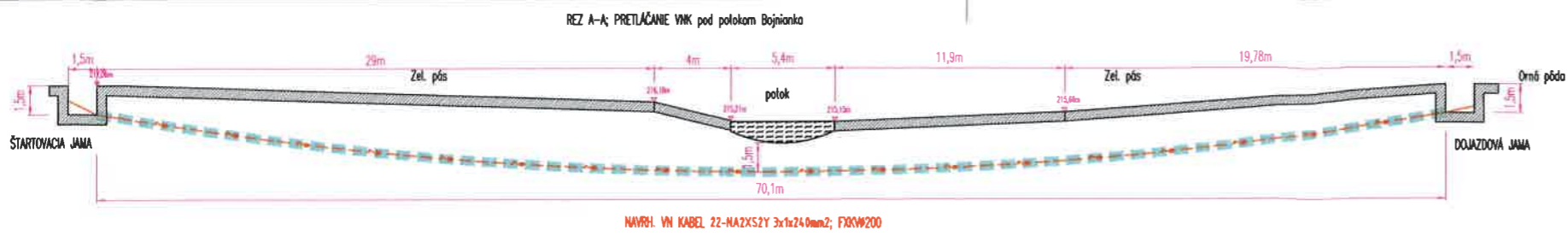
Plánovaná miestna komunikácia
Plánovaný chodník

ŠTARTOVACIA JAMA PODTLAKU
15x15x12m

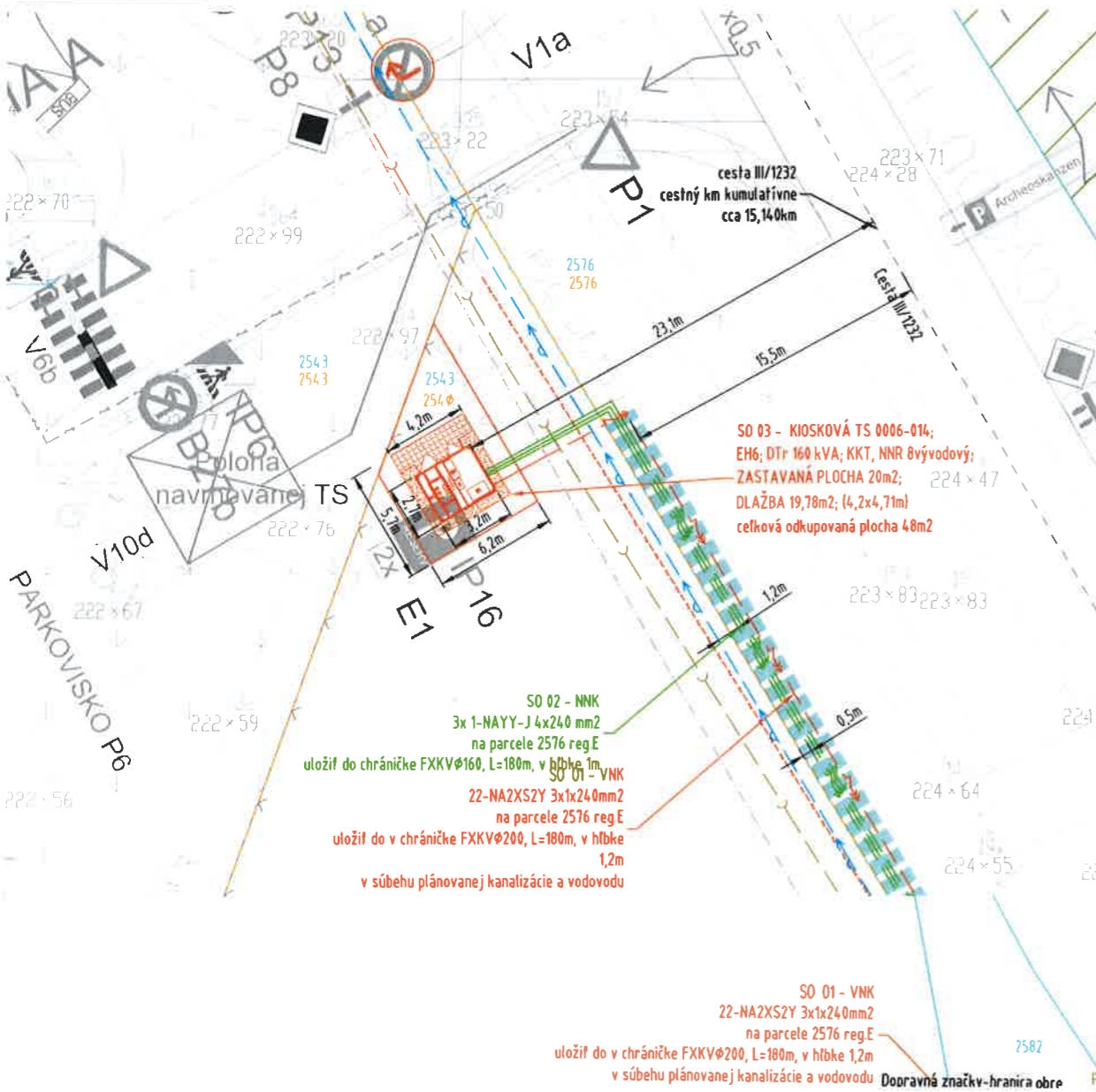
DOJAZDOVÁ JAMA PODTLAKU
15x15x12m

VETVA "E"
MIESTNA OBSLUŽNÁ KOMUNIKÁCIA
MNO 6.5.30, F. T. C3

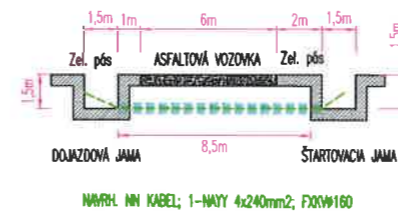
RIADENÝ PÔTLAK
POD PÔTOKOM V HLBKĚ CCA 1,5m
(CHRÁNIČKA 1x3x φ160, DĚLKA CCA 70m)



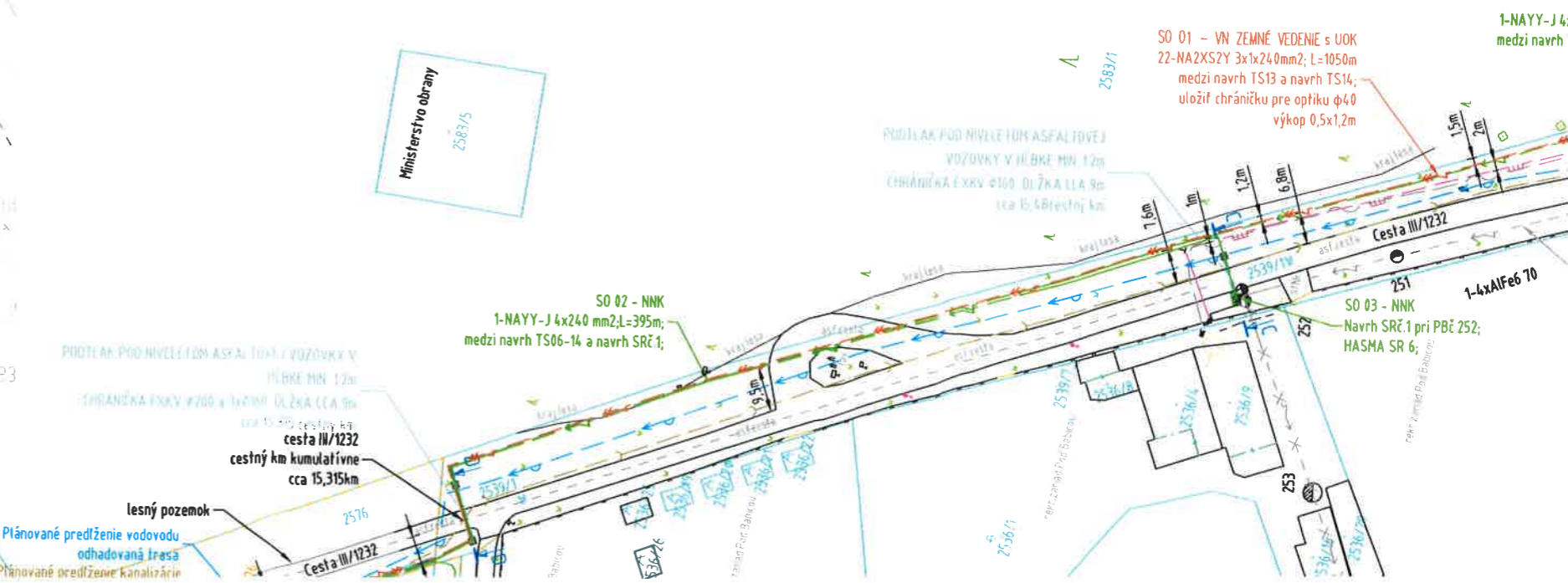
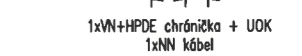
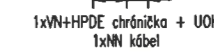
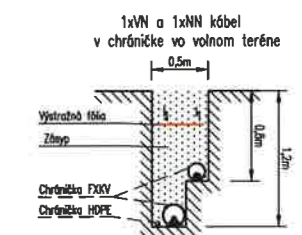
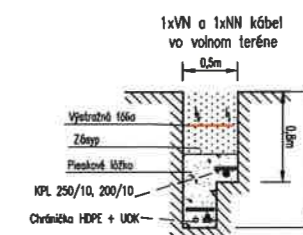
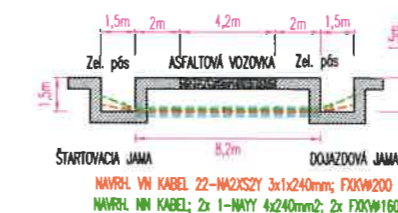
DETAIL TS (M 1:250)

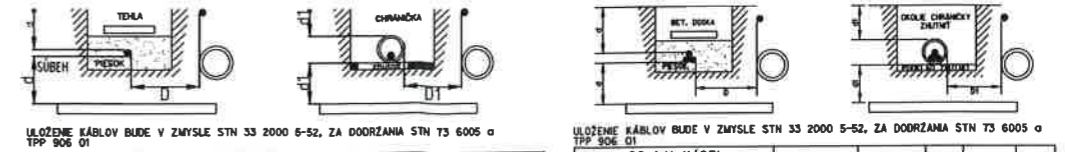
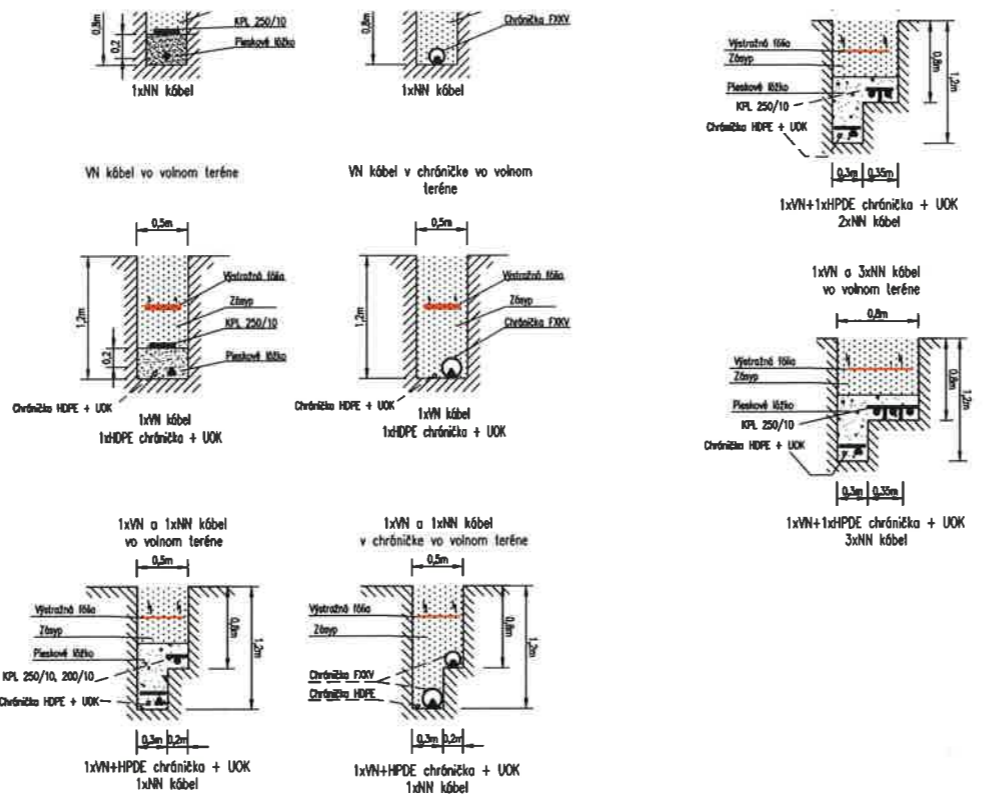
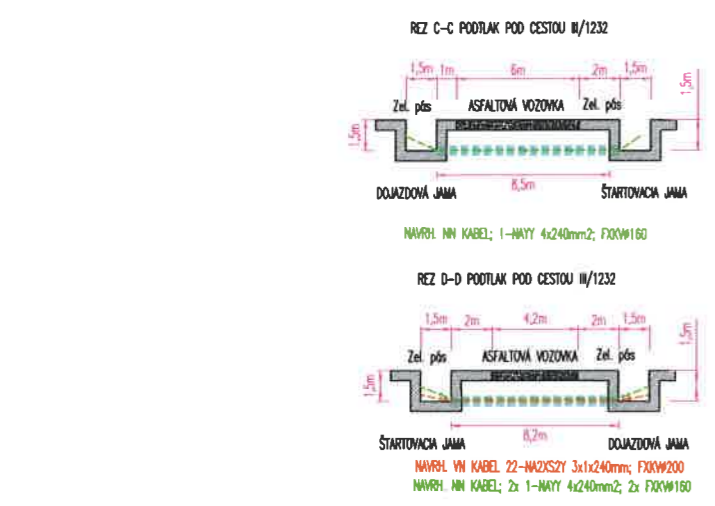
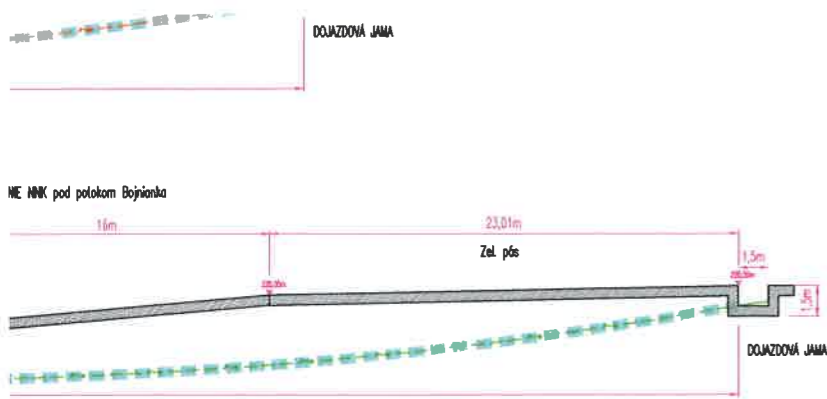


REZ C-C PODTLAK POD CESTOU III/1232



REZ D-D PODTLAK POD CESTOU III/1232





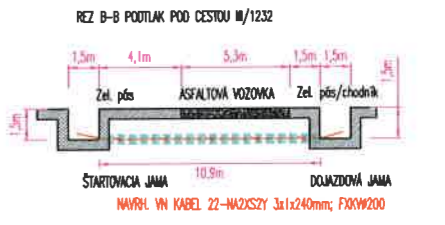
ULOŽENIE KÁBLOV BUDE V ZMYSLE STN 33 2000 5-52, ZA DOORZAMA STN 73 6005 a TPP 806 01

TYP KÁBELA	SLABÍKÁBEL	PLYNOVOD	ODAM. KÁBEL	VYHÝB	STOKY					
NAJMEŠIE DOVOLENÉ VZDIALENOSTI PRI STYKU S OSTAT. BZ. SĚTAM (cm)	SV	SV	SV	SV	SV					
SÚBEH	NECHRANENÝ/CHRANENÝ	d/D (cm)	5	15	20	40	60	30/10	40	50
KRÍŽOVANIE	NECHRANENÝ/CHRANENÝ	d/d (cm)	5	15	20	40/10	300/10	30/10	40/10	30

ULOŽENIE KÁBLOV BUDE V ZMYSLE STN 33 2000 5-52, ZA DOORZAMA STN 73 6005 a TPP 806 01

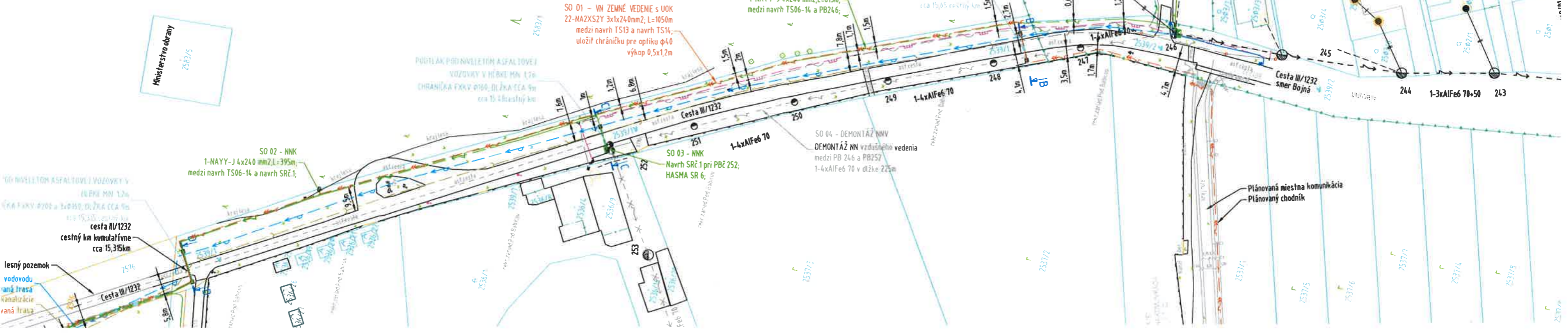
22 KV KÁBEL	SLABÍKÁBEL	PLYNOVOD	ODAM. KÁBEL	VYHÝB	STOKY					
NAJMEŠIE DOVOLENÉ VZDIALENOSTI PRI STYKU S OSTAT. BZ. SĚTAM	SV	SV	SV	SV	SV					
SÚBEH	NECHRANENÝ/CHRANENÝ	d/D1	20	20	20	40	60	30/30	40	50
KRÍŽOVANIE	NECHRANENÝ/CHRANENÝ	d/d1	20	20	20	40/10	150/20	80/10	40/20	50

Kábel NN a VN sa pri krížovaní plynovodu STL sa uloží do karogovanej chráničky FKXV s priemerom 160mm pre NN a VN kmeňové vedenie a 50mm pre NN prípojky, a prašnom plynovodu na každú stranu o 1m



- Poznámky:**
- Informačný zákes z projektu Archeoskanzen Bojná bude vybudovaná na parc. č. 2543,2544,2576 reg E kú Bojná
 - Informačný zákes z projektu IBV Bojná
 - Informačný zákes z projektu 1818300003-ZoS
 - Informačný zákes plánovanej prídružie verejnej kanalizácie a vodovodu

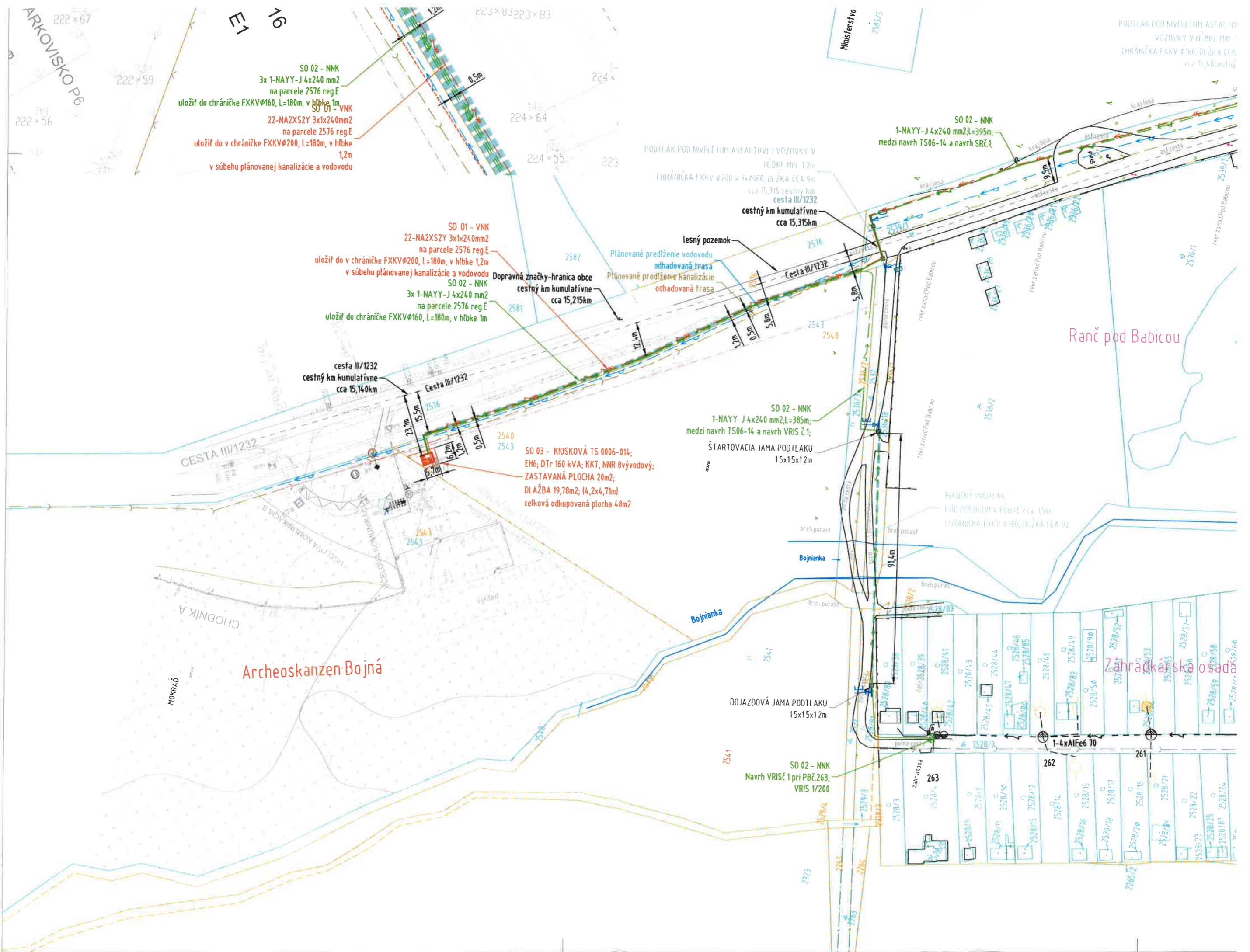
v lokalite nachádza výtláčne potrubie pre jazero v ranči pod Babicou (parcela č 2536/7 reg C kú Bojná)



- S1M2
OCHRAN
OCHRAN
(PRI NOI
OCHRAN
(PRI POI
- DOPL

ÚDAJE
OCHRAN
IZOLÁCI
OCHRAN
STN 33
PROSTF





E1 16

ARKOVISKO P6
222 x 67
222 x 59
222 x 56

SO 02 - NNK
3x 1-NAYY-J 4x240 mm²
na parcele 2576 reg.E
uložiť do chráničky FXKV ϕ 160, L=180m, v hĺbke 1m

SO 01 - VNK
22-NA2XS2Y 3x1x240mm²
na parcele 2576 reg.E
uložiť do v chráničky FXKV ϕ 200, L=180m, v hĺbke 1,2m
v súbehu plánovanej kanalizácie a vodovodu

SO 01 - VNK
22-NA2XS2Y 3x1x240mm²
na parcele 2576 reg.E
uložiť do v chráničky FXKV ϕ 200, L=180m, v hĺbke 1,2m
v súbehu plánovanej kanalizácie a vodovodu

SO 02 - NNK
3x 1-NAYY-J 4x240 mm²
na parcele 2576 reg.E
uložiť do chráničky FXKV ϕ 160, L=180m, v hĺbke 1m

Dopravná značky-hranica obce
cestný km kumulatívne
cca 15,215km

cesta III/1232
cestný km kumulatívne
cca 15,140km

SO 03 - KIOSKOVÁ TS 0006-014;
EH6; DTr 160 kVA; KKT, NNR 8východový;
ZASTAVANÁ PLOCHA 20m²;
DLAŽBA 19,78m²; (4,2x4,71m)
celková odkupovaná plocha 48m²

PODTLAK POD NIVELÉTOU ASFALTOVEJ VOZOVKY V
HĽBKE MIN 12m
CHRÁNIČKA FXKV ϕ 200 a 3x ϕ 160, DĽŽKA CCA 9m
cca 15,315 cestný km
cesta III/1232
cestný km kumulatívne
cca 15,315km

SO 02 - NNK
1-NAYY-J 4x240 mm²L=395m;
medzi navrh TS06-14 a navrh SRČ.1;

SO 02 - NNK
1-NAYY-J 4x240 mm²L=385m;
medzi navrh TS06-14 a navrh VRIS č 1;
ŠTARTOVACIA JAMA PODTLAKU
15x15x12m

RIADENÝ PODTLAK
POD PÔTOROM V HĽBKE cca 15m
CHRÁNIČKA FXKV ϕ 160, DĽŽKA CCA 92

Archeoskanzen Bojná

Ranč pod Babicou

Záhradkárske osady

DOJAZDOVÁ JAMA PODTLAKU
15x15x12m

SO 02 - NNK
Navrh VRISÉ 1 pri PBĚ.263;
VRIS 1/200

1-4xAlFe6 70

PODTLAK POD NIVELÉTOU ASFALTOVEJ VOZOVKY V HĽBKE MIN 12m
CHRÁNIČKA FXKV ϕ 160, DĽŽKA CCA 9m
cca 15,48 cestný km