

ZMLUVA O VÝPOŽIČKE

č. 2013/2022/PS-OU

uzatvorená podľa § 659 a nasl. zákona č. 40/1964 Zb. Občiansky zákonník v znení neskorších predpisov
(ďalej v texte len „zmluva“)

Zmluvné strany:

Požičiavateľ:

Obchodné meno / označenie:	Mesto Banská Bystrica
Sídlo:	Československej armády 26, 974 01 Banská Bystrica
zastúpené:	Ján Nosko, primátor mesta
Kontakt:	zberodpadov@banskabystrica.sk
IČO:	00 313 271
DIČ:	2020 451 587
Bankové spojenie:	Československá obchodná banka, a.s.
Číslo účtu :	IBAN: SK77 7500 0000 0040 1679 5432, BIC: CEKOSKBX

(ďalej v texte len „Požičiavateľ“)

Vypožičiavateľ:

Obchodné meno / označenie :	Marius Pedersen, a.s.
Sídlo:	Opatovská 1735, 911 01 Trenčín
zastúpený:	Ing. Oliver Šujan, člen predstavenstva Ing. Slavomír Faško, člen predstavenstva
Kontakt:	Ing. Peter Jendruš,
IČO:	34 115 901
DIČ:	2020 386 148
Bankové spojenie:	
Číslo účtu:	
Zapísaný v:	Obchodnom registri Okresného súdu Trenčín, oaa: Sa, vl.č.:54/R

(ďalej v texte len „Vypožičiavateľ“)

Preambula

Zmluvné strany uzatvárajú predmetnú zmluvu vo verejnom záujme v oblasti nakladania s odpadmi na území mesta Banská Bystrica z dôvodu zabezpečenia činnosti zavedenia a následného prevádzkovania systému zberu komunálnych odpadov prostredníctvom polopodzemných kontajnerov vrátane dodania kontajnerov, ich inštalácie a zabezpečenia zemných a stavebných prác.

Článok I.

Úvodné ustanovenia

1. Požičiavateľ je výlučným vlastníkom pozemkov uvedených v Prílohe č. 1

(ďalej v texte len „Pozemky“).

Výpožička nehnuteľností - pozemkov v rozsahu uvedenom v článku II. bod 1. bola schválená Mestským zastupiteľstvom Banská Bystrica, uznesením č. 971/2022-MsZ zo dňa 08.02.2022.

Článok II. Predmet a účel výpožičky

1. Predmetom výpožičky sú časti **nehnutelnosti – pozemky** vo vlastníctve požičiavateľa, špecifikovaných v článku I. bod 1. tejto zmluvy.

(ďalej v texte spolu len „Predmet výpožičky“).

2. Grafické znázornenie Predmetu výpožičky tvorí Prílohu č. 1 a zároveň neoddeliteľnú súčasť tejto zmluvy.
3. Požičiavateľ sa za podmienok dohodnutých v jednotlivých ustanoveniach tejto zmluvy zaväzuje odovzdať Vypožičiavateľovi Predmet výpožičky do dočasného, bezodplatného užívania, za účelom zabezpečenia činnosti zavedenia a následného prevádzkovania systému zberu komunálnych odpadov prostredníctvom polopodzemných kontajnerov vrátane dodania kontajnerov, ich inštalácie a zabezpečenia zemných a stavebných prác a terénnych úprav v súlade s Čl. III. Ods. 1. písm. I a podľa podmienok uvedených v čl. IV., ods. 32. Zmluvy č. 1733/PS-OU/2019 uzatvorenej medzi zmluvnými stranami dňa 03.07.2019.
4. Vypožičiavateľ sa zaväzuje Predmet výpožičky prevziať a užívať v súlade s touto zmluvou a zároveň prehlasuje, že mu je známy súčasný stav Predmetu výpožičky, ktorý je spôsobilý na dohodnuté užívanie a v takomto stave ho bez výhrad preberá.

Článok III. Práva a povinnosti zmluvných strán

I./ Požičiavateľ:

1. Požičiavateľ sa zaväzuje odovzdať Predmet výpožičky Vypožičiavateľovi v stave spôsobilom na dojednaný účel s tým, že bližšiu špecifikáciu skutočného stavu predmetu výpožičky bude obsahovať písomný protokol o odovzdaní a prevzatí Predmetu výpožičky. Písomný protokol bude podpísaný oprávnenými zástupcami zmluvných strán. Podpisom protokolu Vypožičiavateľ súčasne pri prevzatí potvrdí vyhovujúci stav Predmetu výpožičky na dojednaný účel.
 - Oprávnený zástupca za Požičiavateľa:
 - Marianna Klobušická – regionálna riaditeľka
 - Ing. Peter Jendruš – prevádzkový námestník – divízia Východ
 - Oprávnený zástupca za Vypožičiavateľa
 - Mgr. Peter Suchý – vedúci odd. odpadového hospodárstva a údržby VP MsÚ
2. Požičiavateľ nebude Vypožičiavateľovi poskytovať služby spojené s Predmetom výpožičky s tým, že tieto bude v plnej miere zabezpečovať na vlastné náklady Vypožičiavateľ.
3. Požičiavateľ na základe písomného súhlasu, umožní Vypožičiavateľovi vykonať všetky nevyhnutné úpravy Predmetu výpožičky, v zmysle požiadaviek Vypožičiavateľa a v súlade s účelom výpožičky bez toho, aby Požičiavateľovi vznikla povinnosť poskytnúť Vypožičiavateľovi za vykonané úpravy finančnú kompenzáciu. Uvedené platí aj v prípade skončenia výpožičky, pokiaľ sa zmluvné strany nedohodnú inak.
4. Požičiavateľ vyslovene vyhlasuje, že Vypožičiavateľ ako stavebník je na základe tejto zmluvy oprávnený vybudovať na predmete výpožičky stojiská polopodzemných kontajnerov a tieto kontajnery tam umiestniť. Požičiavateľ vyhlasuje, že táto zmluva je zároveň spôsobilým podkladom na preukázanie práva k pozemkom na účely ohlásenia stavby, resp. vydania stavebného povolenia na stavby stojísk definované v Prílohe č. 1 tejto zmluvy. V prípade potreby sa Požičiavateľ zaväzuje poskytnúť Vypožičiavateľovi ďalšiu nevyhnutnú súčinnosť na účely dosiahnutia vydania stavebného povolenia, alebo podania ohlásenia stavby.
5. Požičiavateľ nezodpovedá za škody, ktoré vzniknú Vypožičiavateľovi pri užívaní a/alebo v priamej súvislosti s užívaním Predmetu výpožičky, iba ak by škoda vznikla ako dôsledok zavineneho porušenia povinností vyplývajúcich Požičiavateľovi z tejto zmluvy a/alebo zo zákona.

6. Požičiatateľ nezodpovedá za škody spôsobené Vypožičiatateľovi pri užívaní Predmetu výpožičky, ak tieto škody vznikli pri výkone činnosti Vypožičiatateľa a/alebo v priamej súvislosti s výkonom jeho činnosti podľa tejto zmluvy.
7. Požičiatateľ nezodpovedá za škody spôsobené živelnými udalosťami, požiarom a/alebo činnosťou tretích osôb ako aj za škody, ktoré vzniknú na vnesených predmetoch Vypožičiatateľom ich odcudzením a/alebo vandalizmom, a to bez ohľadu na príčiny a rozsah škôd.
8. Požičiatateľ si vyhradzuje právo vstupu ním určeného zástupcu na Predmet výpožičky za účelom vykonávania kontroly dodržiavania zmluvných podmienok vyplývajúcich z tejto zmluvy.

II./ Vypožičiatateľ:

1. Vypožičiatateľ sa zaväzuje užívať Predmet výpožičky na účel dohodnutý v článku II. bod 3. tejto zmluvy, riadnym a hospodárnym spôsobom, pri dodržiavaní jednotlivých ustanovení tejto zmluvy a všeobecne záväzných právnych predpisov.
2. Vypožičiatateľ nie je oprávnený bez predchádzajúceho písomného súhlasu Požičiatateľa prenechať Predmet výpožičky alebo jeho časť, do užívania (t.j. podnájmu, výpožičky alebo inej formy užívania) tretím osobám.
3. Vypožičiatateľ zodpovedá za škody vzniknuté na Predmete výpožičky, ako aj za škody spôsobené na Predmete výpožičky tretími osobami, v súvislosti s výkonom jeho činnosti.
4. Vypožičiatateľ zodpovedá za dodržiavanie ustanovení zákona č. 124/2006 Z.z. o bezpečnosti a ochrane zdravia pri práci a o zmene a doplnení niektorých zákonov v znení neskorších predpisov, ako aj za dodržiavanie ustanovení zákona č. 314/2001 Z.z. o ochrane pred požiarom v znení neskorších predpisov (najmä ustanovenia § 4, § 5 zákona).
5. Vypožičiatateľ je povinný oznámiť Požičiatateľovi vznik poistnej udalosti a/alebo inej udalosti týkajúcej sa Predmetu výpožičky, a to bezodkladne po jej vzniku, najneskôr do 2 pracovných dní odo dňa jej vzniku.
6. Vypožičiatateľ je povinný umožniť Požičiatateľovi po predchádzajúcom oznámení, vykonanom v primeranom predstihu, vstup na Predmet výpožičky za účelom vykonávania kontroly dodržiavania zmluvných podmienok vyplývajúcich z tejto zmluvy. V prípade mimoriadnych okolností predchádzajúce oznámenie Požičiatateľa o vstupe na Predmet výpožičky nie je nevyhnutný.
7. Vypožičiatateľ je povinný oznámiť Požičiatateľovi bez zbytočného odkladu akékoľvek závady Predmetu výpožičky, vyžadujúce realizáciu opráv a/alebo úprav, a zároveň, poskytnúť Požičiatateľovi nevyhnutnú spoluprácu a súčinnosť na ich vykonanie.

➤ Kontaktná osoba za Požičiatateľa:

- Mgr. Peter Suchý – vedúci odd. odpadového hosp. a údržby VP MsÚ

O spôsobe a termíne vykonania opráv a/alebo úprav zmluvné strany budú vzájomne rokovať.

8. Vypožičiatateľ je povinný predložiť do 60 dní od dokončenia poslednej stavby stojiska správcovi Digitálnej technickej mapy mesta Banská Bystrica (ďalej len „DTM“), ktorým je Mestský úrad Banská Bystrica, zameranie skutočného stavu realizovaných stavieb (ďalej len „porealizačné zameranie“), na vlastné náklady, v grafickej a digitálnej forme na CD/ DVD/ USB nosiči nasledovne:

- porealizačné zameranie (dsvs) vo formátoch *.dgn (*.dwg, *.dxf, *.shp), *.pdf, *.doc, *.txt;
- zoznam súradníc (S-JTSK) a výšok (B.p.v.);
- porealizačné zameranie v tlačenej podobe musí obsahovať: dátum, pečiatku, meno a podpis oprávnej osoby.

Uvedené dokumenty, v zmysle predchádzajúcej vety, sú potrebné k vydaniu potvrdenia o zápise stavieb do DTM. Spôsob a podmienky zápisu do DTM sú uvedené vo Všeobecnom záväznom nariadení mesta Banská Bystrica č. 43/1997 o Digitálnej technickej mape mesta Banská Bystrica zo dňa 01.10.1997, s ktorým sa Vypožičiatateľ oboznámil.

Článok IV. Platnosť a účinnosť zmluvy

1. Predmetná zmluva sa uzatvára na **dobu určitú** a to do skončenia platnosti a účinnosti Zmluvy č. 1733/PS-OU/2019 o poskytovaní služieb v oblasti nakladania s odpadmi na území mesta Banská Bystrica uzatvorenej dňa 03.07.2019 medzi Požičiavateľom a Vypožičiavateľom; platnosť nadobudne dňom jej podpísania oprávnenými zástupcami oboch zmluvných strán a účinnosť dňom nasledujúcim po dni jej zverejnenia v Centrálnom registri zmlúv v súlade s ust. § 5a ods.1 zákona o slobodnom prístupe k informáciám v spojení s ust. § 47a zákona č. 40/1964 Zb. Občiansky zákonník v znení neskorších predpisov.
2. Predmetná zmluva zanikne :
 - 2.1 **ukončením platnosti Zmluvy č. 1733/PS-OU/2019** uzatvorenej medzi zmluvnými stranami dňa 03.07.2019
 - 2.2 **dohodou zmluvných strán** ku dňu uvedenému v takejto dohode.

Článok V. Doručovanie

1. Pokiaľ v tejto zmluve nie je výslovne uvedené inak, zmluvné strany sa dohodli, že všetky písomné oznámenia podľa tejto zmluvy budú doručované a) prostredníctvom pošty, b) kuriérom alebo iným vhodným spôsobom, a to na kontaktné adresy zmluvných strán uvedené v záhlaví tejto zmluvy, okrem prípadu, ak zmluvná strana preukázateľne oznámila druhej zmluvnej strane zmenu kontaktnej adresy.
2. Písomnosť sa považuje za doručeníu dňom jej prevzatia adresátom alebo ním poverenou osobou. Písomnosť sa považuje za doručeníu aj dňom márneho uplynutia úložnej lehoty a to aj v prípade, ak sa o uložení zásielky adresát nedozvedel, ako aj vrátením zásielky odosielateľovi s poznámkou, že adresát je neznámy, alebo s inou poznámkou obdobného významu a v prípade osobného doručenia alebo doručenia kuriérom aj dňom odmietnutia prevzatia zásielky adresátom.
3. V prípade komunikácie elektronickou poštou sa zásielka doručuje na e-mailové adresy uvedené v záhlaví tejto zmluvy a za doručeníu sa považuje okamihom prijatia potvrdenia o doručení elektronickej pošty. V prípade nevystavenia potvrdenia o doručení elektronickej pošty sa zásielka odoslaná elektronickou poštou považuje za doručeníu dňom jej odoslania.

Článok VI. Záverečné ustanovenia

1. Táto zmluva je vyhotovená v šiestich (6) vyhotoveniach, z ktorých každé má charakter originálu a každá zo zmluvných strán obdrží tri (3) jej vyhotovenia.
2. Zmluvné strany si dohodli ako podmienku platnosti tejto zmluvy, ako aj jej prípadných dodatkov, písomnú formu učinenu v listinnej podobe a dohodu v celom rozsahu.
3. Zmluvné strany sa dohodli pre prípad zmien zmluvy v častiach, kde sú uvedené oprávnené, alebo kontaktné osoby, že tieto zmeny si vzájomne oznámia písomnou formou doručením oznámenia o zmene, na e-mailové adresy uvedené v záhlaví tejto zmluvy, bez potreby zmeny zmluvy formou jej dodatku.
4. Pre prípad, že sa niektoré z ustanovení tejto zmluvy stane neplatným alebo neúčinným, táto okolnosť nespôsobuje neplatnosť alebo neúčinnosť ostatných ustanovení zmluvy a zmluvné strany sú povinné nahradiť neplatné alebo neúčinné ustanovenie novým, svojim obsahom najbližšie vystihujúcim účel, ktorý zmluvné strany chceli v čase uzatvárania zmluvy dosiahnuť.
5. Zmluvné strany sa zaväzujú riešiť spory prednostne formou uzatvorenia zmluvy. V prípade, že sa spor nevyrieši uzatvorením zmluvy, zmluvné strany sú oprávnené predložiť spor na riešenie príslušnému súdu v Slovenskej republike.
6. Zmluvné strany prehlasujú, že im nie sú známe žiadne okolnosti, ktoré by bránili platne uzavrieť túto zmluvu. V prípade, že taká okolnosť existuje, zodpovedajú za škodu ktorá tým druhej zmluvnej strane vznikne.

7. Zmluvné strany zároveň vyhlasujú, že si text zmluvy riadne prečítali, jeho obsahu porozumeli, sú si vedomé všetkých právnych následkov vyplývajúcich z tejto zmluvy, zmluva vyjadruje ich slobodnú a vážnu vôľu bez akýchkoľvek omylov, čo potvrdzujú vlastnoručnými podpismi.

Príloha č. 1 Grafické znázornenie Predmetu výpožičky

V Banskej Bystrici, dňa

Za Požičiatel'a:

Ján Nosko
primátor mesta
Banská Bystrica

V Trenčíne, dňa

Za Vypožičiatel'a:

Ing. Oliver Šujan, člen predstavenstva
Marius Pedersen, a.s.

Ing. Slavomír Faško, člen predstavenstva
Marius Pedersen, a.s.

Príloha č. 1

k Zmluve o výpožičke č. 2013/2022/PS-OU

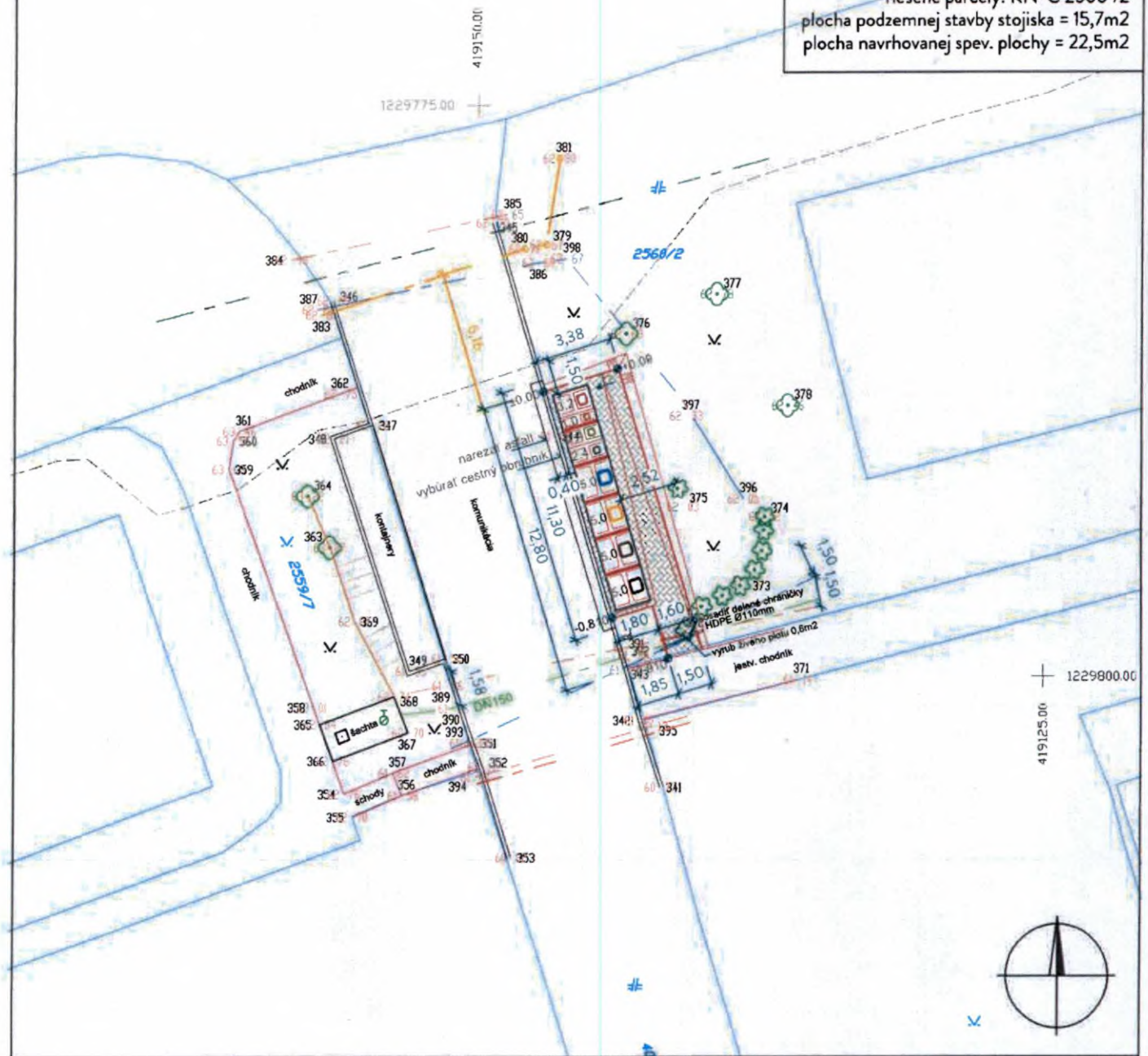
Grafické znázornenie Predmetu výpožičky

STOJISKO 1

Polhá 17-19

riešené parcely: KN-C 2560 /2

plocha podzemnej stavby stojiska = 15,7m2
plocha navrhovanej spev. plochy = 22,5m2



LEGENDA - zameranie:

	polohopis		oz. kábel Orange		strom
	kraj chodníka		oz. kábel - Energotel		krik
	cestný obrubník		oz. kábel SWAN		hydrant
	kanalizácia		vodovod		uzáver vodovodu
	plynovod		horúcovod		uzáver plynovodu
	oz. kábel - Telekom		hrana svahu		park
	oz. kábel - UPC		budova		kanalizačná šachta
	elektro		hranica KN - VGI		šachta
			vjazd do budovy		stĺp VO

LEGENDA - stojisko:

	Navrhovaná spevnená plocha - betónová zámková dlažba		polopodzemný kontajner na komunálny o.		polopodzemný kontajner na sklo
			polopodzemný kontajner na plasty		polopodzemný kontajner na kovy
			polopodzemný kontajner na papier		polopodzemný kontajner na BRO

STOJISKO 2

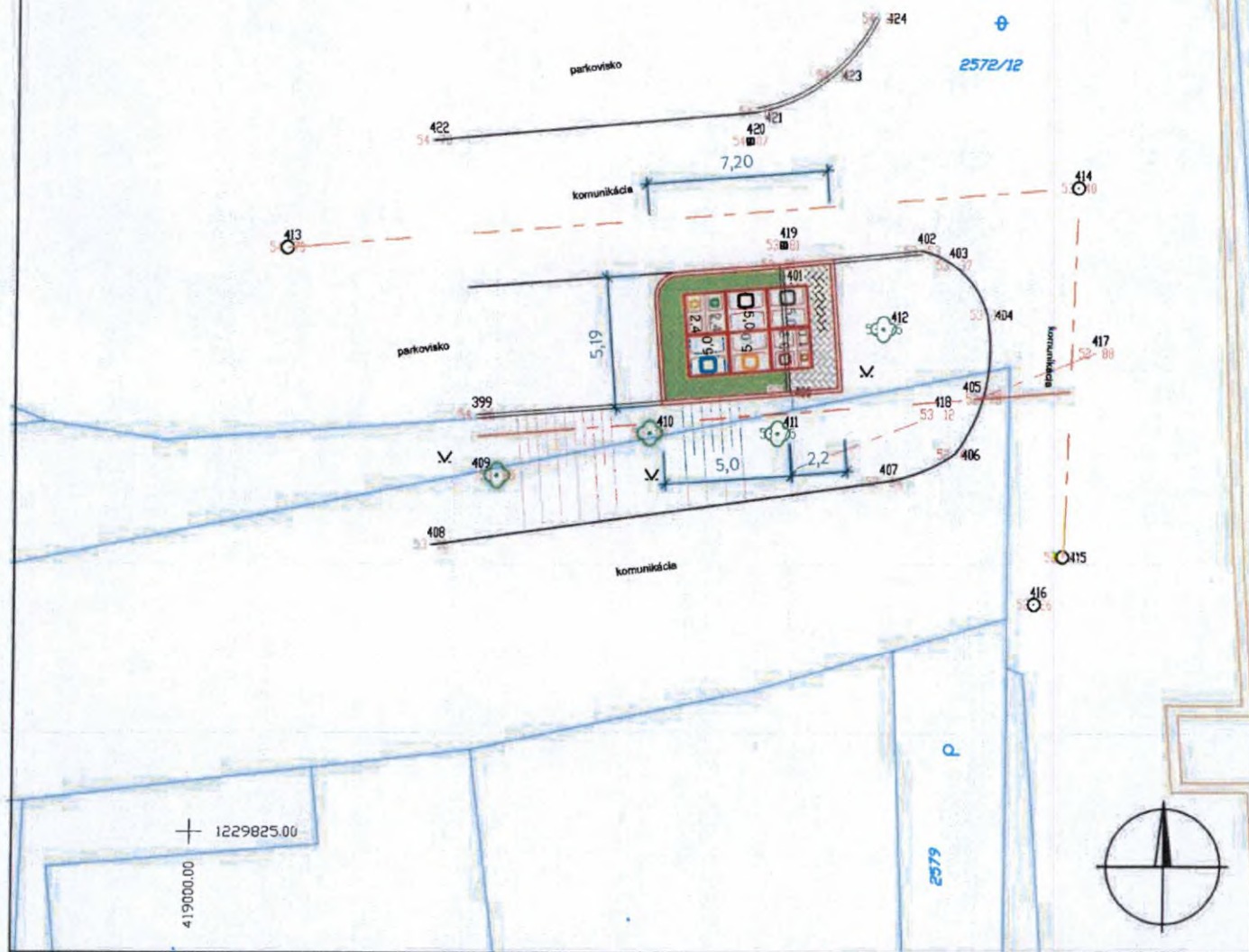
Nám. L. Štúra 7

riešené parcely: KN-C 2572/12

plocha podzemnej stavby stojiska = 15,9m²

plocha navrhovanej spev. plochy = 7,1m²

plocha upravovanej spev. plochy = 11,9m²



LEGENDA - zameranie:

	polohopis		oz. kábel Orange		strom
	kraj chodníka		oz. kábel - Energotel		krik
	cestný obrubník		oz. kábel SWAN		hydrant
	kanalizácia		vodovod		uzáver vodovodu
	plynovod		horúcovod		uzáver plynovodu
	oz. kábel - Telekom		hrana svahu		park
	oz. kábel - UPC		budova		kanalizačná šachta
	elektro		hranica KN - VGI		šachta
			vjazd do budovy		stĺp VO

LEGENDA - stojisko:

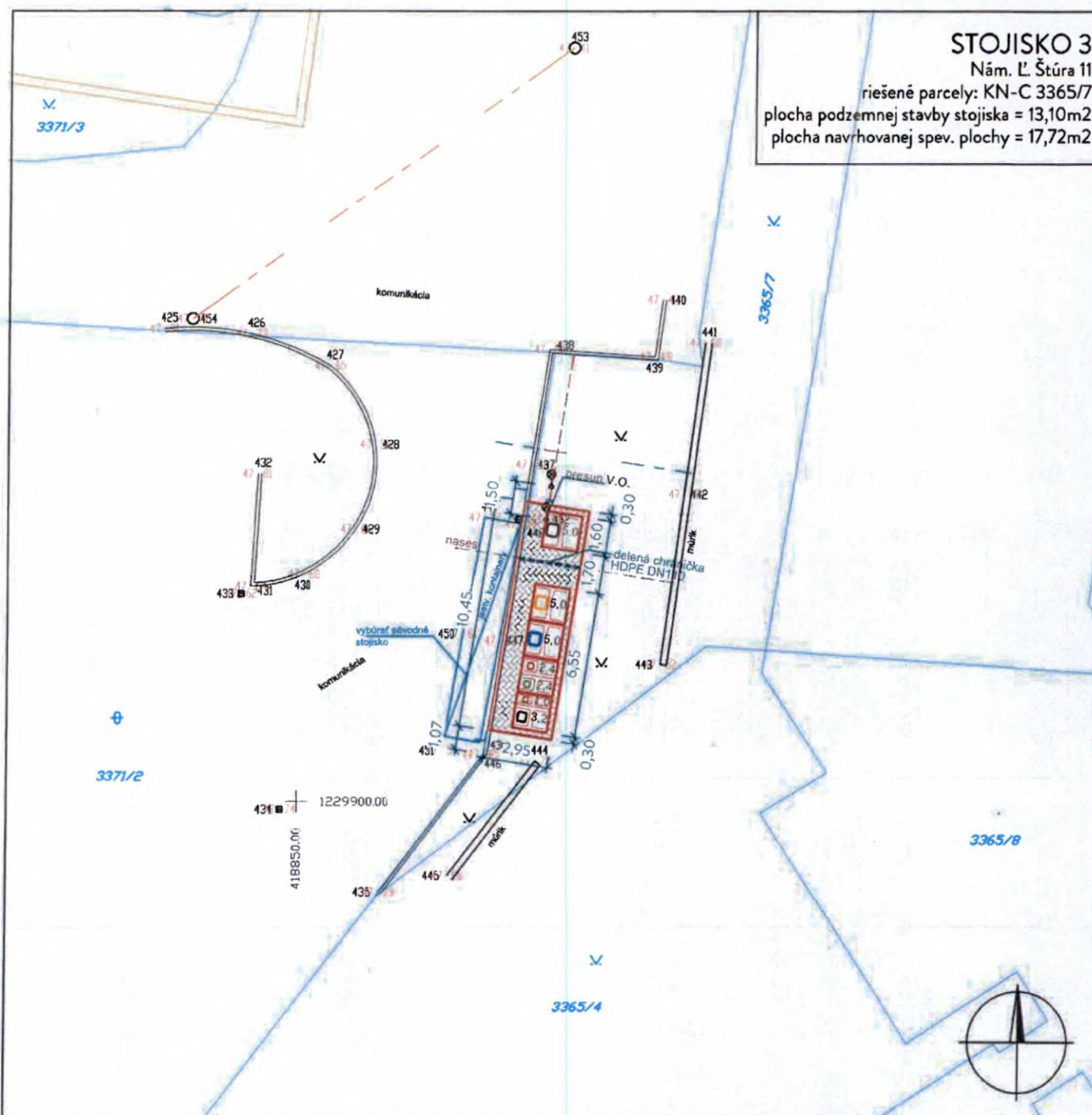
	Navrhovaná spevnená plocha - betónová zámková dlažba		polopodzemný kontajner na komunálny o.		polopodzemný kontajner na sklo
	Úprava existujúcej spevnenej plochy - betónová zámková dlažba		polopodzemný kontajner na plasty		polopodzemný kontajner na kovy
			polopodzemný kontajner na papier		polopodzemný kontajner na BRO

STOJISKO 3

Nám. Ľ. Štúra 11

riešené parcely: KN-C 3365/7

plocha podzemnej stavby stojiska = 13,10m²
plocha navrhovanej spev. plochy = 17,72m²



LEGENDA - zameranie:

- | | | | | | |
|--|---------------------|--|-----------------------|--|--------------------|
| | polohopis | | oz. kábel Orange | | strom |
| | kraj chodníka | | oz. kábel - Energotel | | krik |
| | cestný obrubník | | oz. kábel SWAN | | hydrant |
| | kanalizácia | | vodovod | | uzáver vodovodu |
| | plynovod | | horúcovod | | uzáver plynovodu |
| | oz. kábel - Telekom | | hrana svahu | | park |
| | oz. kábel - UPC | | budova | | kanalizačná šachta |
| | elektro | | hranica KN - VGI | | šachta |
| | | | vjazd do budovy | | stĺp VO |

LEGENDA - stojisko:

- | | | | | | |
|--|---|--|--|--|--------------------------------|
| | Navrhovaná spevnená plocha -
betónová zámková dlažba | | polopodzemný kontajner na komunálny o. | | polopodzemný kontajner na sklo |
| | | | polopodzemný kontajner na plasty | | polopodzemný kontajner na kovy |
| | | | polopodzemný kontajner na papier | | polopodzemný kontajner na BRO |

STOJISKO 4

Nám. L. Štúra 26

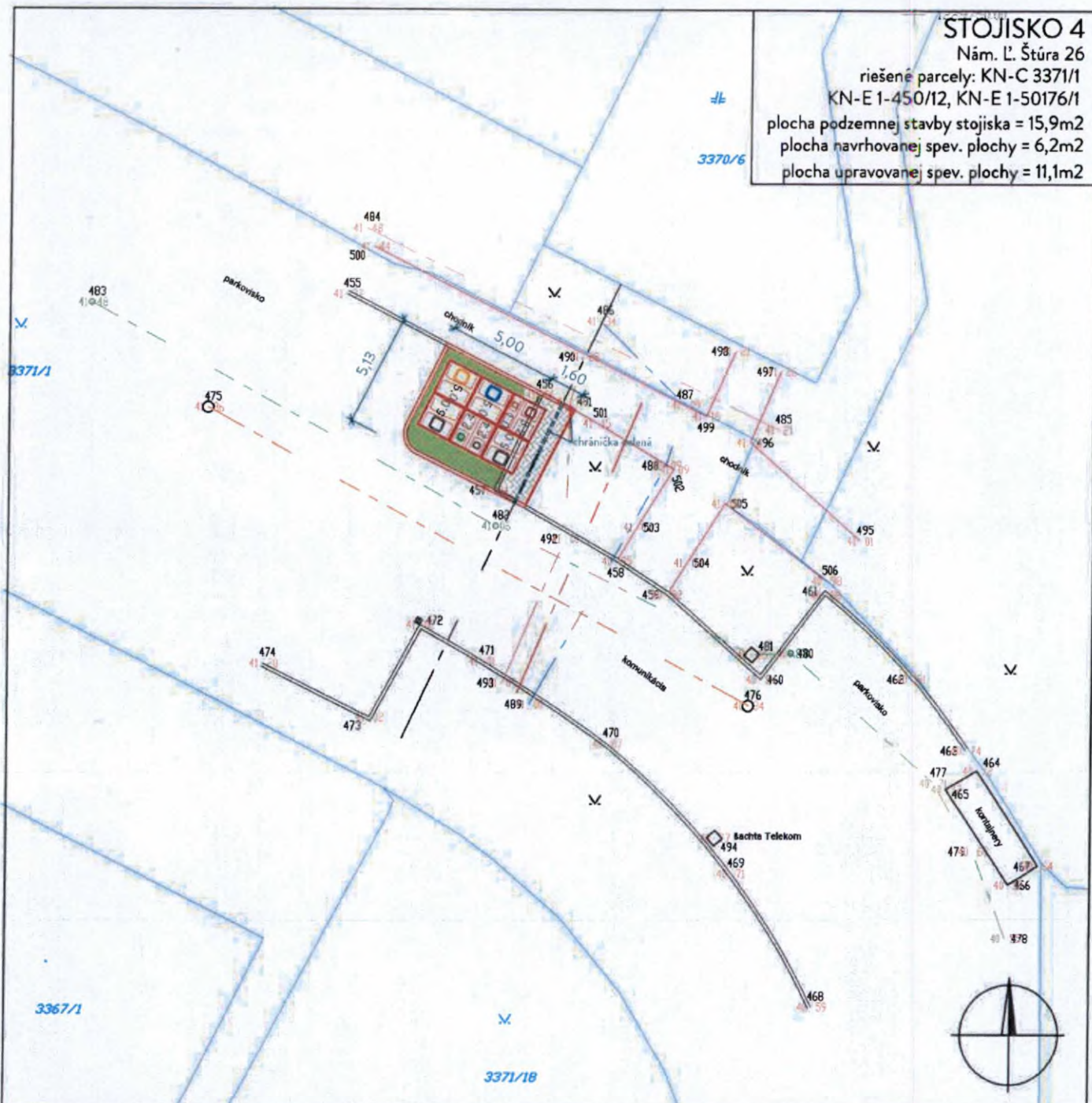
riešené parcely: KN-C 3371/1

KN-E 1-450/12, KN-E 1-50176/1

plocha podzemnej stavby stojiska = 15,9m²

plocha navrhovanej spev. plochy = 6,2m²

plocha upravovanej spev. plochy = 11,1m²



LEGENDA - zameranie:

	polohopis		oz. kábel Orange		strom
	kraj chodníka		oz. kábel - Energotel		krík
	cestný obrubník		oz. kábel SWAN		hydrant
	kanalizácia		vodovod		uzáver vodovodu
	plynovod		horúcovod		uzáver plynovodu
	oz. kábel - Telekom		hrana svahu		park
	oz. kábel - UPC		budova		kanalizačná šachta
	elektro		hranica KN - VGI		šachta
			vjazd do budovy		stĺp VO

LEGENDA - stojisko:

	Navrhovaná spevnená plocha - betónová zámková dlažba		polopodzemný kontajner na komunálny o.		polopodzemný kontajner na sklo
	Úprava existujúcej spevnenej plochy - betónová zámková dlažba		polopodzemný kontajner na plasty		polopodzemný kontajner na kovy
			polopodzemný kontajner na papier		polopodzemný kontajner na BRO

STOJISKO 5

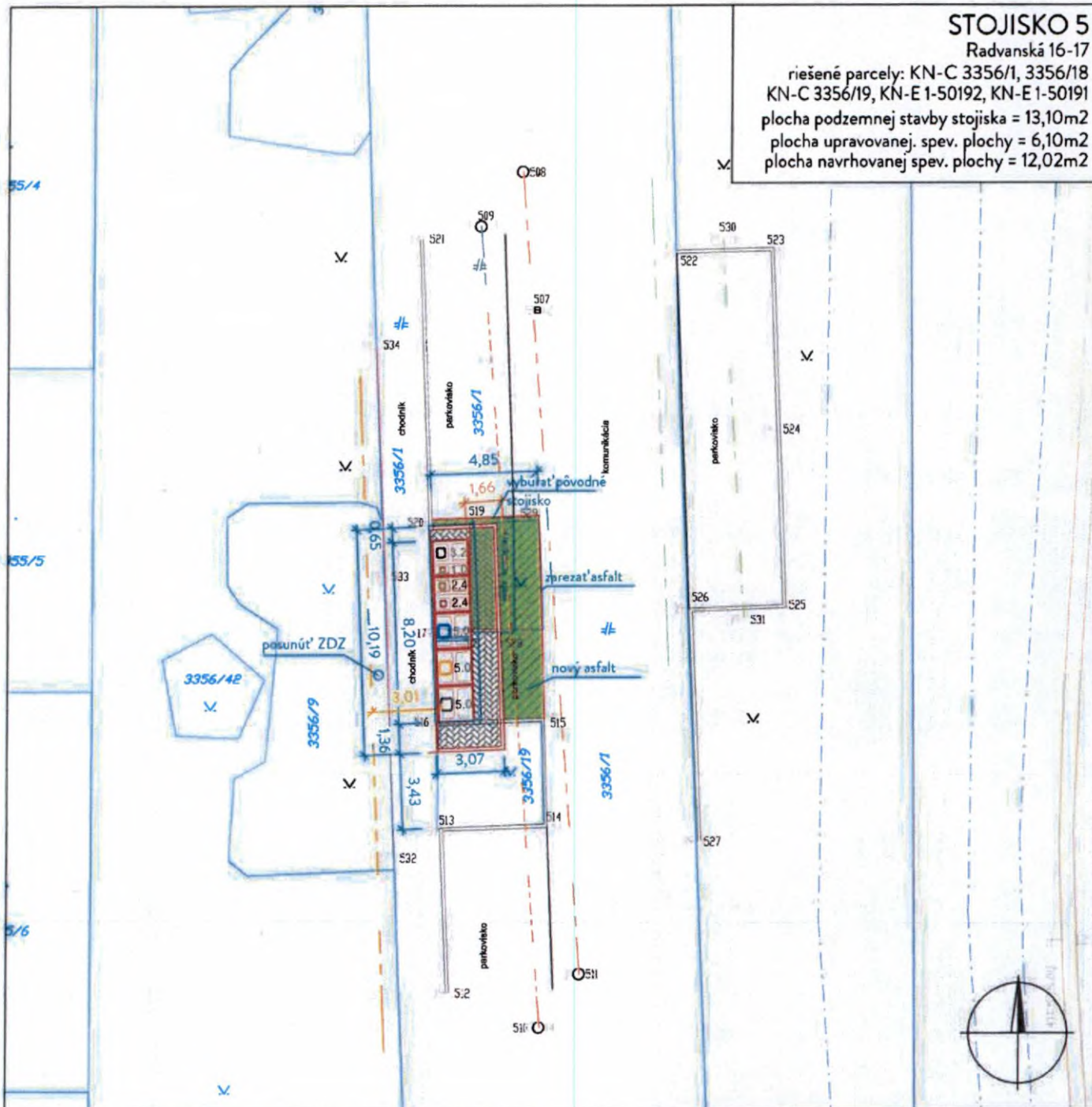
Radvanská 16-17

riešené parcely: KN-C 3356/1, 3356/18
KN-C 3356/19, KN-E 1-50192, KN-E 1-50191

plocha podzemnej stavby stojiska = 13,10m²

plocha upravovanej. spev. plochy = 6,10m²

plocha navrhovanej spev. plochy = 12,02m²



LEGENDA - zameranie:

	polhopis		oz. kábel Orange		strom
	kraj chodníka		oz. kábel - Energotel		krik
	cestný obrubník		oz. kábel SWAN		hydrant
	kanalizácia		vodovod		uzáver vodovodu
	plynovod		horúcovod		uzáver plynovodu
	oz. kábel - Telekom		hrana svahu		park
	oz. kábel - UPC		budova		kanalizačná šachta
	elektro		hranica KN - VGI		šachta
			vjazd do budovy		stĺp VO

LEGENDA - stojisko:

	Navrhovaná spevnená plocha - betónová zámková dlažba		polopodzemný kontajner na komunálny o.		polopodzemný kontajner na sklo
	Úprava existujúcej spevnenej plochy - zámková dlažba		polopodzemný kontajner na plasty		polopodzemný kontajner na kovy
	Úprava existujúcej spevnenej plochy - asfaltobetón		polopodzemný kontajner na papier		polopodzemný kontajner na BRO

STOJISKO 6

Radvanská 21-22

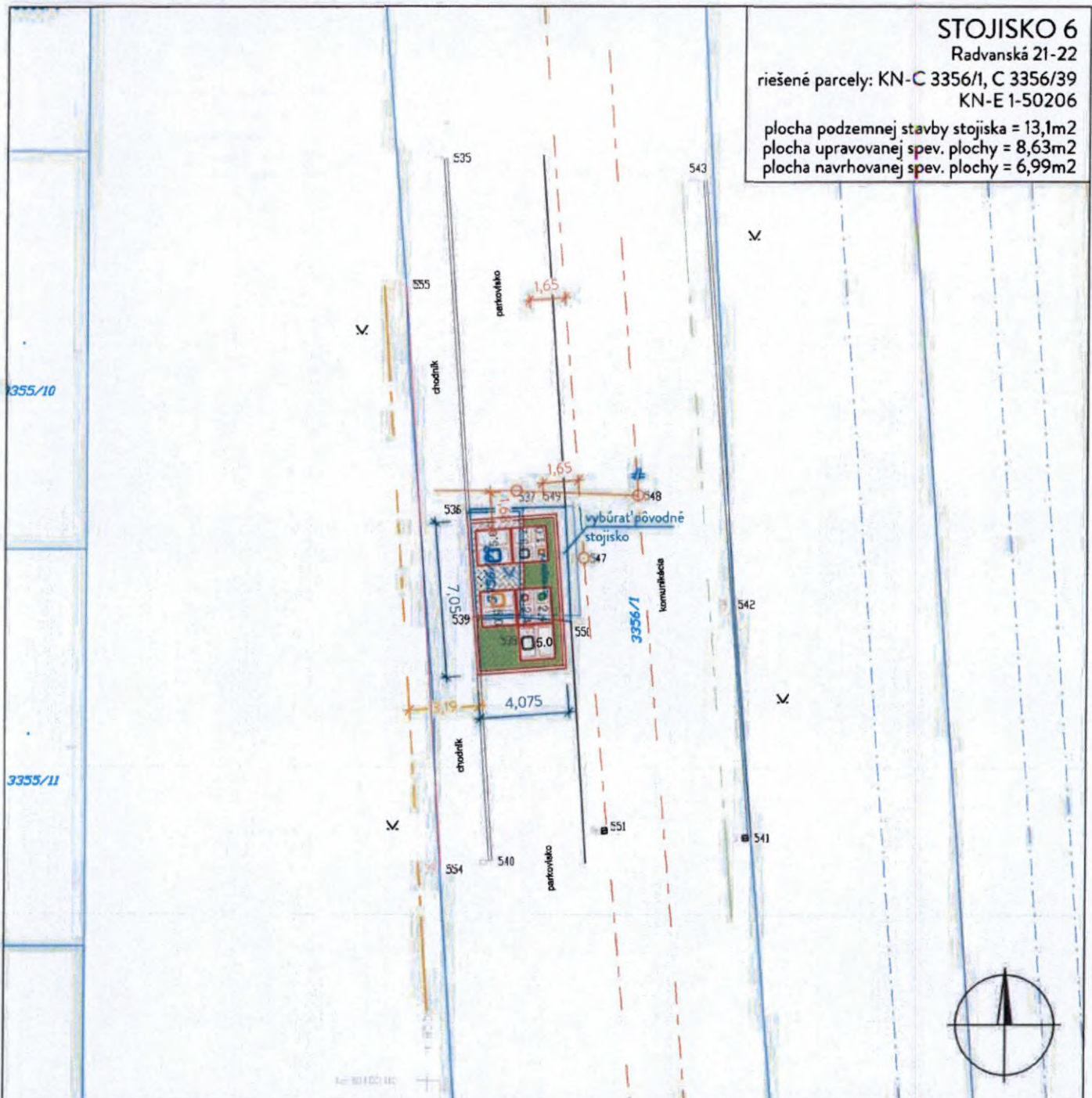
riešené parcely: KN-C 3356/1, C 3356/39

KN-E 1-50206

plocha podzemnej stavby stojiska = 13,1m²

plocha upravovanej spev. plochy = 8,63m²

plocha navrhovanej spev. plochy = 6,99m²



LEGENDA - zameranie:

	polohopis		oz. kábel Orange		strom
	kraj chodníka		oz. kábel - Energotel		krik
	cestný obrubník		oz. kábel SWAN		hydrant
	kanalizácia		vodovod		uzáver vodovodu
	plynovod		horúcovod		uzáver plynovodu
	oz. kábel - Telekom		hrana svahu		park
	oz. kábel - UPC		budova		kanalizačná šachta
	elektro		hranica KN - VGI		šachta
			vjazd do budovy		stĺp VO

LEGENDA - stojisko:

	Navrhovaná spevnená plocha - betónová zámková dlažba		polopodzemný kontajner na komunálny o.		polopodzemný kontajner na sklo
	Spevnená plocha upravovaná - betónová zámková dlažba		polopodzemný kontajner na plasty		polopodzemný kontajner na kovy
			polopodzemný kontajner na papier		polopodzemný kontajner na BRO

STOJISKO 7

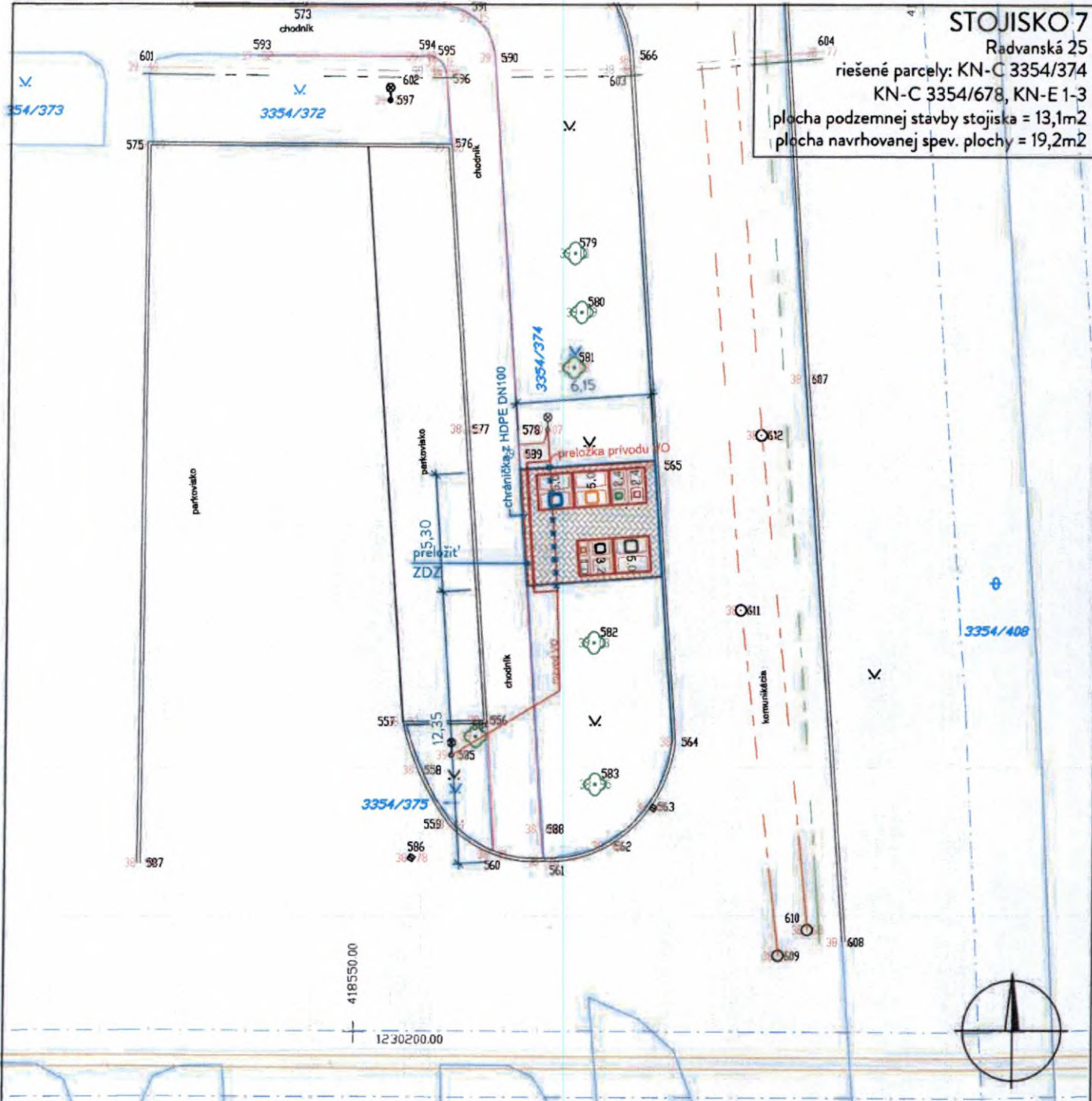
Radvanská 25

riešené parcely: KN-C 3354/374

KN-C 3354/678, KN-E 1-3

plocha podzemnej stavby stojiska = 13,1m²

plocha navrhovanej spev. plochy = 19,2m²



LEGENDA - zameranie:

	polohopis		oz. kábel Orange		strom
	kraj chodníka		oz. kábel - Energotel		krik
	cestný obrubník		oz. kábel SWAN		hydrant
	kanalizácia		vodovod		uzáver vodovodu
	plynovod		horúcovod		uzáver plynovodu
	oz. kábel - Telekom		hrana svahu		park
	oz. kábel - UPC		budova		kanalizačná šachta
	elektro		hranica KN - VGI		šachta
			vjazd do budovy		stĺp VO

LEGENDA - stojisko:

	Navrhovaná spevnená plocha - betónová zámková dlažba		polopodzemný kontajner na komunálny o.		polopodzemný kontajner na sklo
			polopodzemný kontajner na plasty		polopodzemný kontajner na kovy
			polopodzemný kontajner na papier		polopodzemný kontajner na BRO

STOJISKO 8

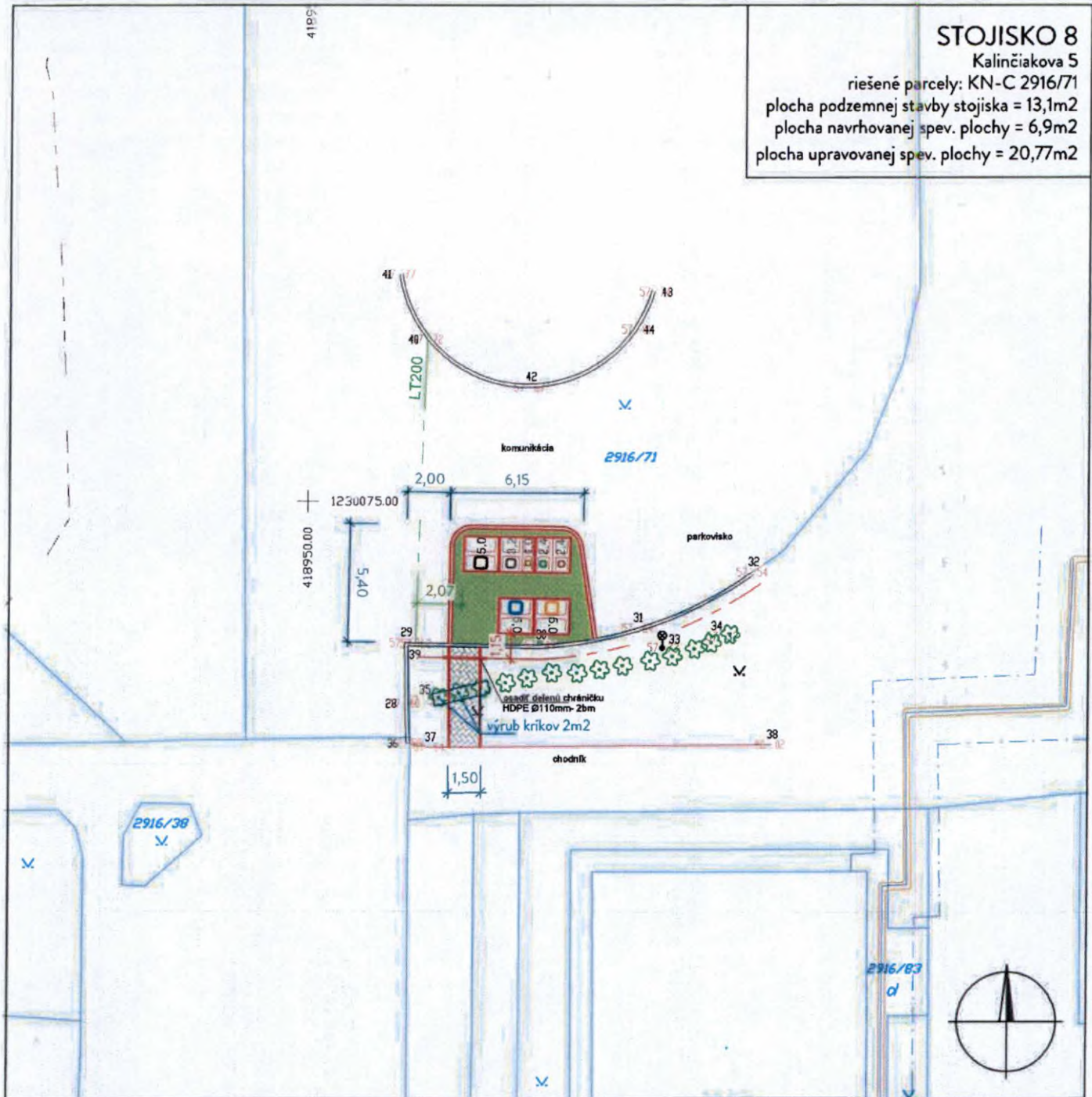
Kalinčiakova 5

riešené parcely: KN-C 2916/71

plocha podzemnej stavby stojiska = 13,1m²

plocha navrhovanej spev. plochy = 6,9m²

plocha upravovanej spev. plochy = 20,77m²



LEGENDA - zameranie:

	polohopis		oz. kábel Orange		strom
	kraj chodníka		oz. kábel - Energotel		krik
	cestný obrubník		oz. kábel SWAN		hydrant
	kanalizácia		vodovod		uzáver vodovodu
	plynovod		horúcovod		uzáver plynovodu
	oz. kábel - Telekom		hrana svahu		park
	oz. kábel - UPC		budova		kanalizačná šachta
	elektro		hranica KN - VGI		šachta
			vjazd do budovy		stĺp VO

LEGENDA - stojisko:

	Navrhovaná spevnená plocha - betónová zámková dlažba		polopodzemný kontajner na komunálny o.		polopodzemný kontajner na sklo
	Úprava existujúcej spevnenej plochy - betónová zámková dlažba		polopodzemný kontajner na plasty		polopodzemný kontajner na kovy
			polopodzemný kontajner na papier		polopodzemný kontajner na BRO

STOJISKO 9

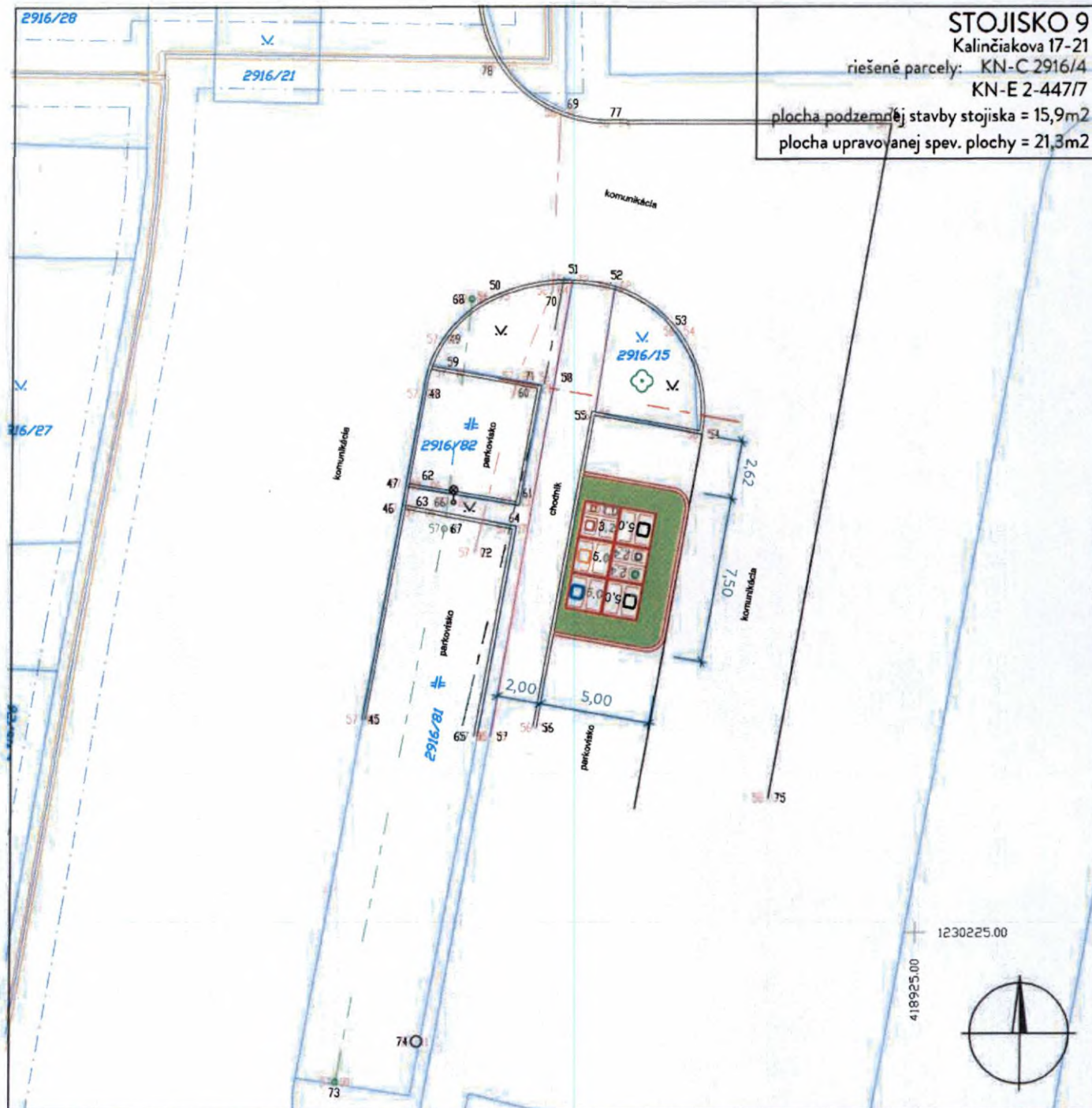
Kalinčiakova 17-21

riešené parcely: KN-C 2916/4

KN-E 2-447/7

plocha podzemnej stavby stojiska = 15,9m²

plocha upravovanej spev. plochy = 21,3m²



LEGENDA - zameranie:

	polohopis		oz. kábel Orange		strom
	kraj chodníka		oz. kábel - Energotel		krík
	cestný obrubník		oz. kábel SWAN		hydrant
	kanalizácia		vodovod		uzáver vodovodu
	plynovod		horúcovod		uzáver plynovodu
	oz. kábel - Telekom		hrana svahu		park
	oz. kábel - UPC		budova		kanalizačná šachta
	elektro		hranica KN - VGI		šachta
			vjazd do budovy		stĺp VO

LEGENDA - stojisko:

	Úprava existujúcej spevnej plochy - betónová zámková dlažba		polopodzemný kontajner na komunálny o.		polopodzemný kontajner na sklo
			polopodzemný kontajner na plasty		polopodzemný kontajner na kovy
			polopodzemný kontajner na papier		polopodzemný kontajner na BRO

STOJISKO 10

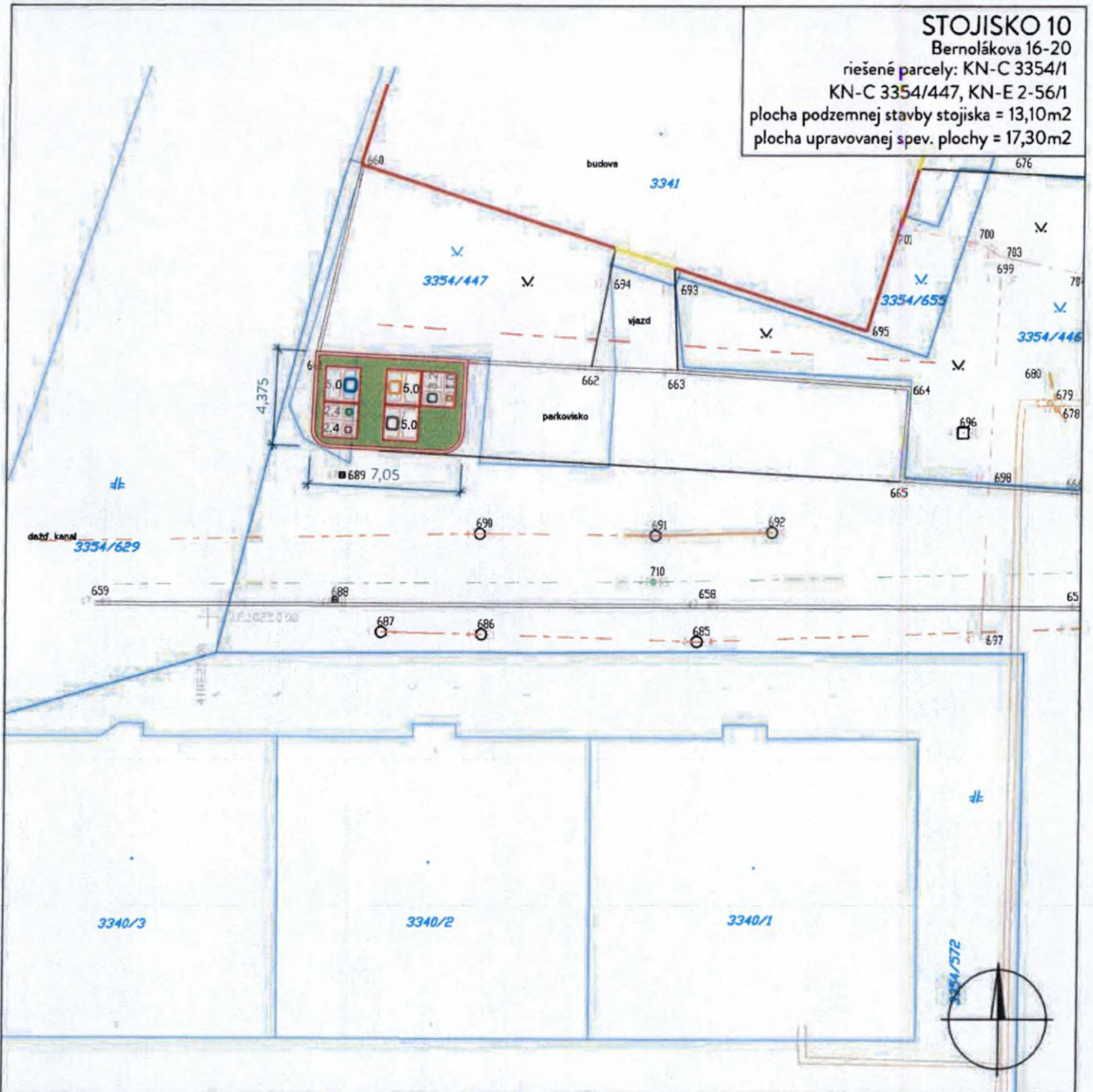
Bernolákova 16-20

riešené parcely: KN-C 3354/1

KN-C 3354/447, KN-E 2-56/1

plocha podzemnej stavby stojiska = 13,10m²

plocha upravovanej spev. plochy = 17,30m²



LEGENDA - zameranie:

	polohopis		oz. kábel Orange		strom
	kraj chodníka		oz. kábel - Energotel		krik
	cestný obrubník		oz. kábel SWAN		hydrant
	kanalizácia		vodovod		uzáver vodovodu
	plynovod		horúcovod		uzáver plynovodu
	oz. kábel - Telekom		hrana svahu		park
	oz. kábel - UPC		budova		kanalizačná šachta
	elektro		hranica KN - VGI		šachta
			vjazd do budovy		stĺp VO

LEGENDA - stojisko:

	Úprava existujúcej spevnej plochy - betónová zámková dlažba		polopodzemný kontajner na komunálny o.		polopodzemný kontajner na sklo
			polopodzemný kontajner na plasty		polopodzemný kontajner na kovy
			polopodzemný kontajner na papier		polopodzemný kontajner na BRO

STOJISKO 11

Bernoláková 22-28

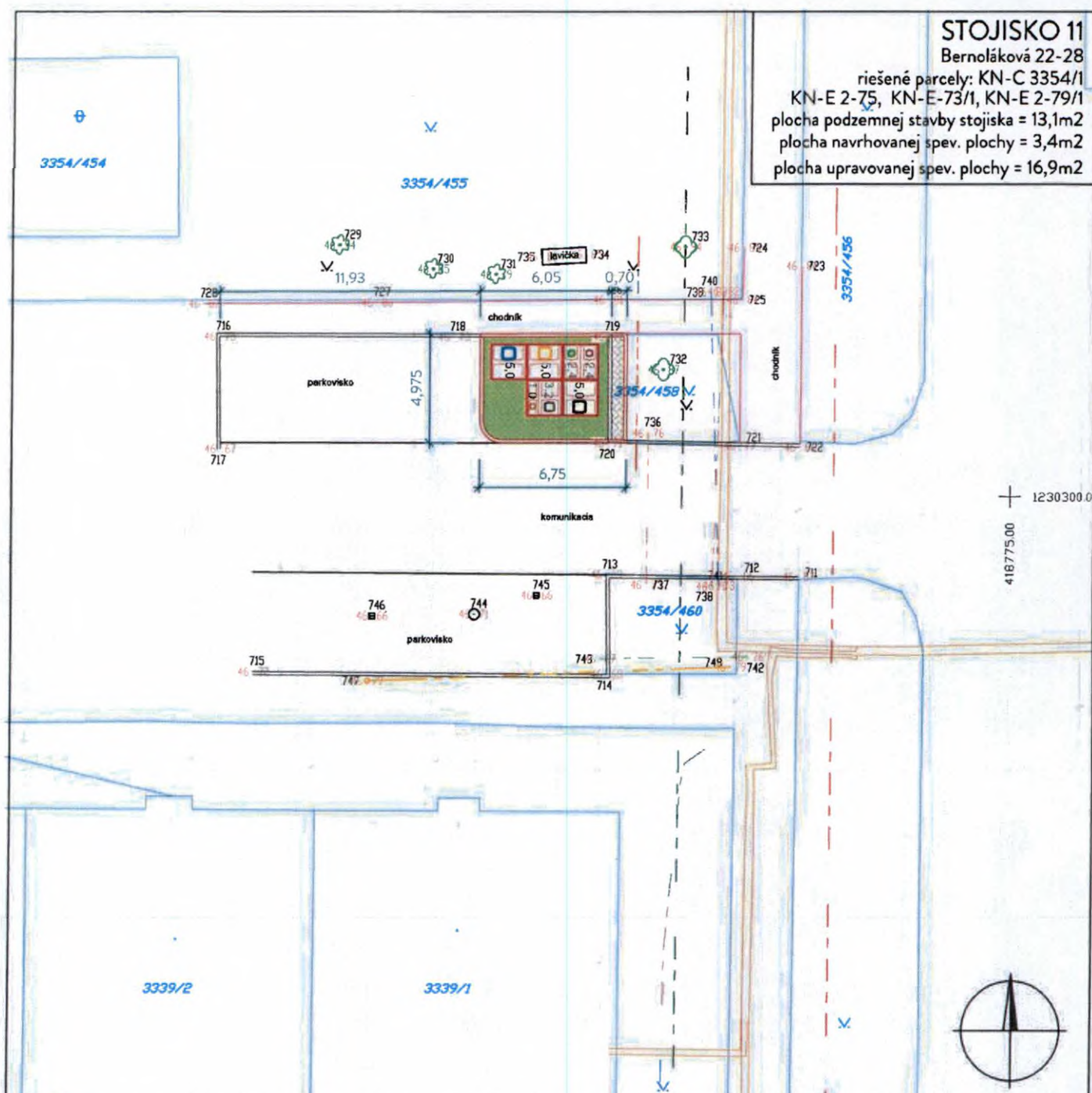
riešené parcely: KN-C 3354/1

KN-E 2-75, KN-E-73/1, KN-E 2-79/1

plocha podzemnej stavby stojiska = 13,1m²

plocha navrhovanej spev. plochy = 3,4m²

plocha upravovanej spev. plochy = 16,9m²



LEGENDA - zameranie:

	polohopis		oz. kábel Orange		strom
	kraj chodníka		oz. kábel - Energotel		krik
	cestný obrubník		oz. kábel SWAN		hydrant
	kanalizácia		vodovod		uzáver vodovodu
	plynovod		horúcovod		uzáver plynovodu
	oz. kábel - Telekom		hrana svahu		park
	oz. kábel - UPC		budova		kanalizačná šachta
	elektro		hranica KN - VGI		šachta
			vjazd do budovy		stĺp VO

LEGENDA - stojisko:

	Navrhovaná spevnená plocha - betónová zámková dlažba		polopodzemný kontajner na komunálny o.		polopodzemný kontajner na sklo
	Úprava existujúcej spevnenej plochy - betónová zámková dlažba		polopodzemný kontajner na plasty		polopodzemný kontajner na kovy
			polopodzemný kontajner na papier		polopodzemný kontajner na BRO

STOJISKO 12

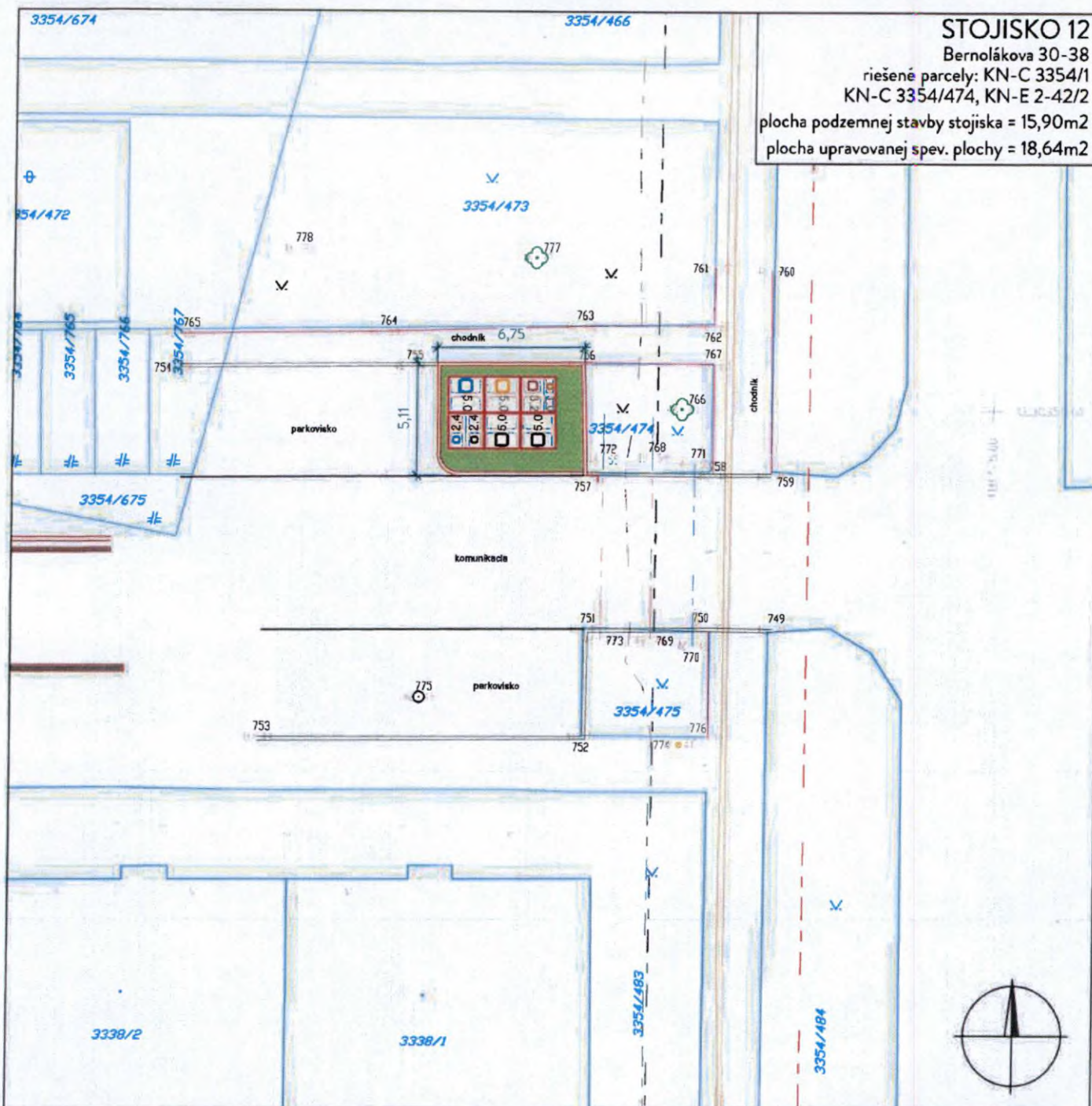
Bernolákova 30-38

riešené parcely: KN-C 3354/1

KN-C 3354/474, KN-E 2-42/2

plocha podzemnej stavby stojiska = 15,90m²

plocha upravovanej spev. plochy = 18,64m²



LEGENDA - zameranie:

	polohopis		oz. kábel Orange		strom
	kraj chodníka		oz. kábel - Energotel		krik
	cestný obrubník		oz. kábel SWAN		hydrant
	kanalizácia		vodovod		uzáver vodovodu
	plynovod		horúcovod		uzáver plynovodu
	oz. kábel - Telekom		hrana svahu		park
	oz. kábel - UPC		budova		kanalizačná šachta
	elektro		hranica KN - VGI		šachta
			vjazd do budovy		stĺp VO

LEGENDA - stojisko:

	Úprava existujúcej spevnenej plochy - betónová zámková dlažba		polopodzemný kontajner na komunálny o.		polopodzemný kontajner na sklo
			polopodzemný kontajner na plasty		polopodzemný kontajner na kovy
			polopodzemný kontajner na papier		polopodzemný kontajner na BRO

STOJISKO 13

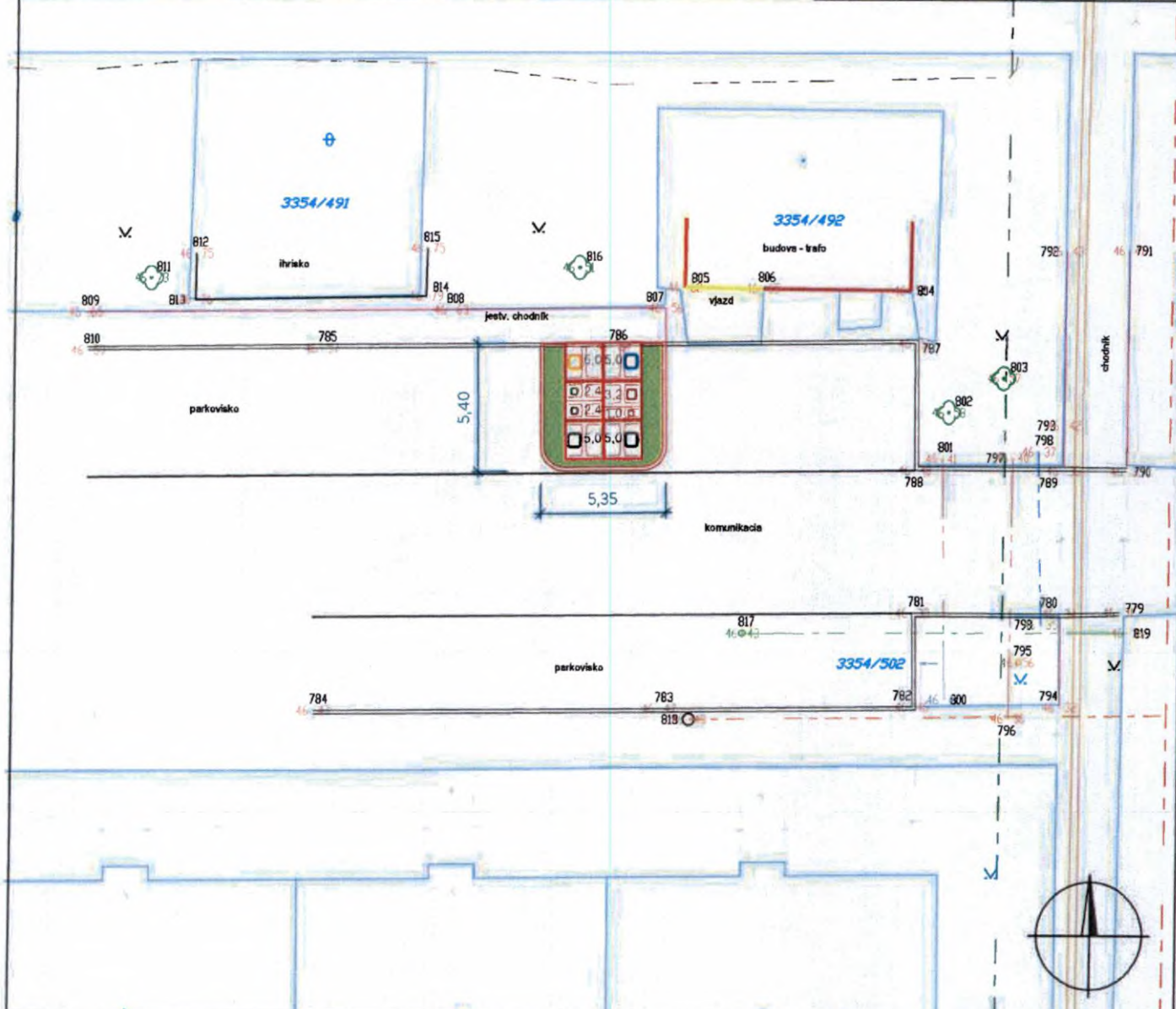
Bernolákova 40-48

riešené parcely: KN-C 3354/1

KN-E 2-33/4, KN-E 2-33/5

plocha podzemnej stavby stojiska = 15,9m²

plocha upravovanej splev. plochy = 12,6m²



LEGENDA - zameranie:

	polohopis		oz. kábel Orange		strom
	kraj chodníka		oz. kábel - Energotel		krik
	cestný obrubník		oz. kábel SWAN		hydrant
	kanalizácia		vodovod		uzáver vodovodu
	plynovod		horúcovod		uzáver plynovodu
	oz. kábel - Telekom		hrana svahu		park
	oz. kábel - UPC		budova		kanalizačná šachta
	elektro		hranica KN - VGI		šachta
			vjazd do budovy		stĺp VO

LEGENDA - stojisko:

	Úprava existujúcej spevnenej plochy - betónová zámková dlažba		polopodzemný kontajner na komunálny o.		polopodzemný kontajner na sklo
			polopodzemný kontajner na plasty		polopodzemný kontajner na kovy
			polopodzemný kontajner na papier		polopodzemný kontajner na BRO

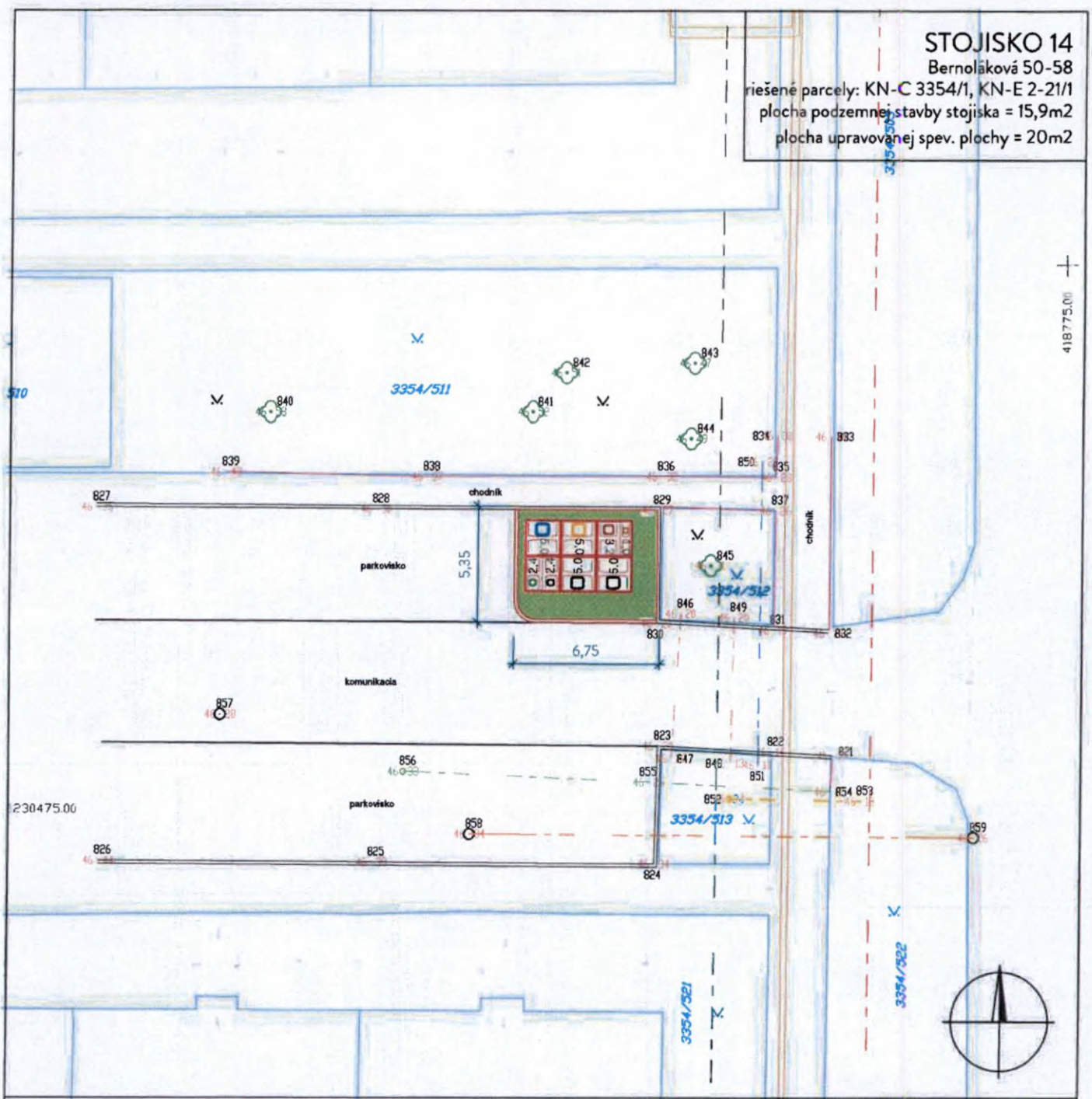
STOJISKO 14

Bernoláková 50-58

riešené parcely: KN-C 3354/1, KN-E 2-21/1

plocha podzemnej stavby stojiska = 15,9m²

plocha upravovanej spev. plochy = 20m²



LEGENDA - zameranie:

	polohopis		oz. kábel Orange		strom
	kraj chodníka		oz. kábel - Energotel		krik
	cestný obrubník		oz. kábel SWAN		hydrant
	kanalizácia		vodovod		uzáver vodovodu
	plynovod		horúcovod		uzáver plynovodu
	oz. kábel - Telekom		hrana svahu		park
	oz. kábel - UPC		budova		kanalizačná šachta
	elektro		hranica KN - VGI		šachta
			vjazd do budovy		stĺp VO

LEGENDA - stojisko:

	Úprava existujúcej spevnenej plochy - betónová zámková dlažba		polopodzemný kontajner na komunálny o.		polopodzemný kontajner na sklo
			polopodzemný kontajner na plasty		polopodzemný kontajner na kovy
			polopodzemný kontajner na papier		polopodzemný kontajner na BRO

STOJISKO 15

Radvanská 29-30

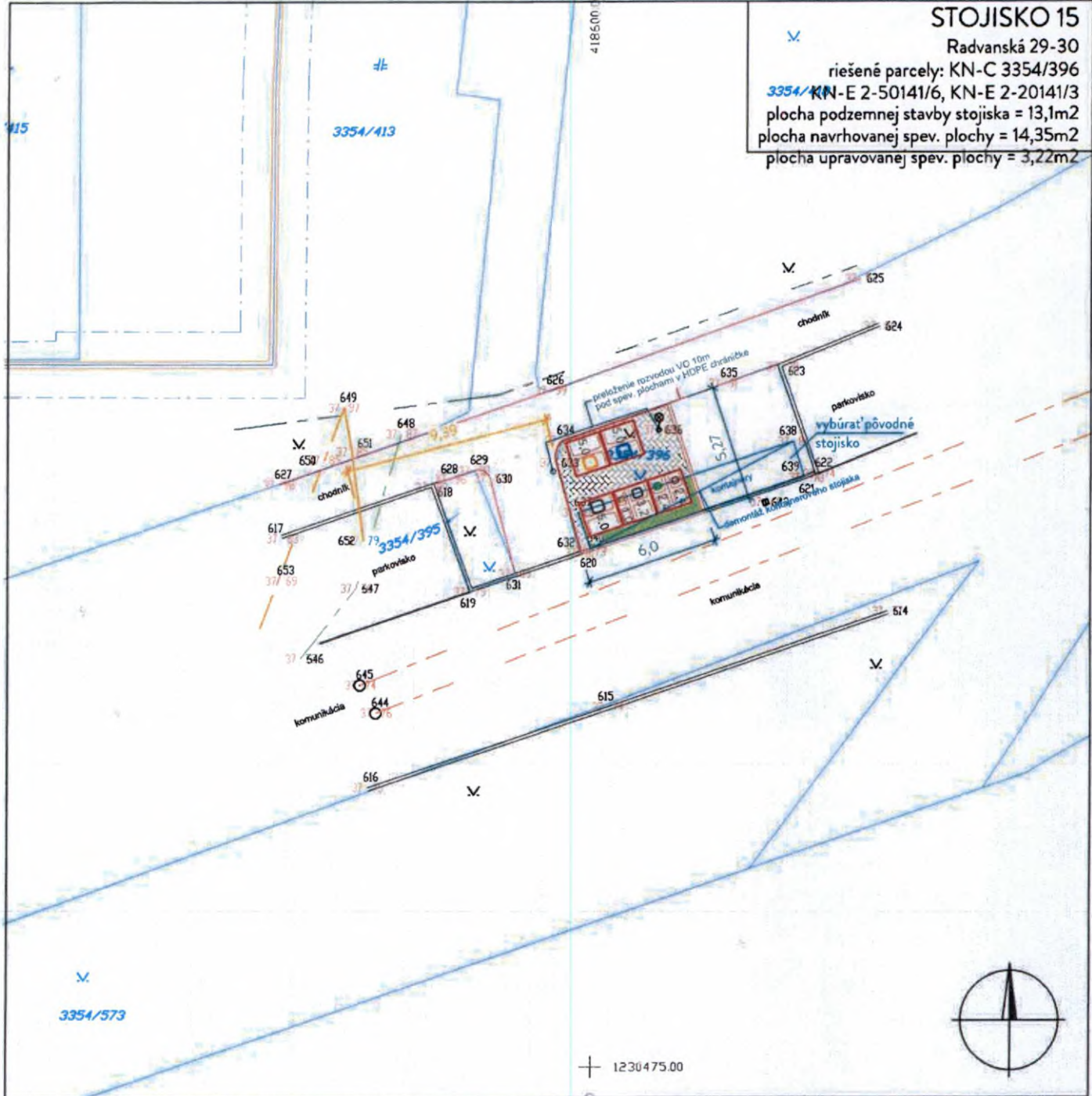
riešené parcely: KN-C 3354/396

3354/KN-E 2-50141/6, KN-E 2-20141/3

plocha podzemnej stavby stojiska = 13,1m²

plocha navrhovanej spev. plochy = 14,35m²

plocha upravovanej spev. plochy = 3,22m²



LEGENDA - zameranie:

	polhopis		oz. kábel Orange		strom
	kraj chodníka		oz. kábel - Energotel		krík
	cestný obrubník		oz. kábel SWAN		hydrant
	kanalizácia		vodovod		uzáver vodovodu
	plynovod		horúcovod		uzáver plynovodu
	oz. kábel - Telekom		hrana svahu		park
	oz. kábel - UPC		budova		kanalizačná šachta
	elektro		hranica KN - VGI		šachta
			vjazd do budovy		stĺp VO

LEGENDA - stojisko:

	Navrhovaná spevnená plocha - betónová zámková dlažba		polopodzemný kontajner na komunálny o.		polopodzemný kontajner na sklo
	Úpravexistujúcej spevnenej plochy - betónová zámková dlažba		polopodzemný kontajner na plasty		polopodzemný kontajner na kovy
			polopodzemný kontajner na papier		polopodzemný kontajner na BRO

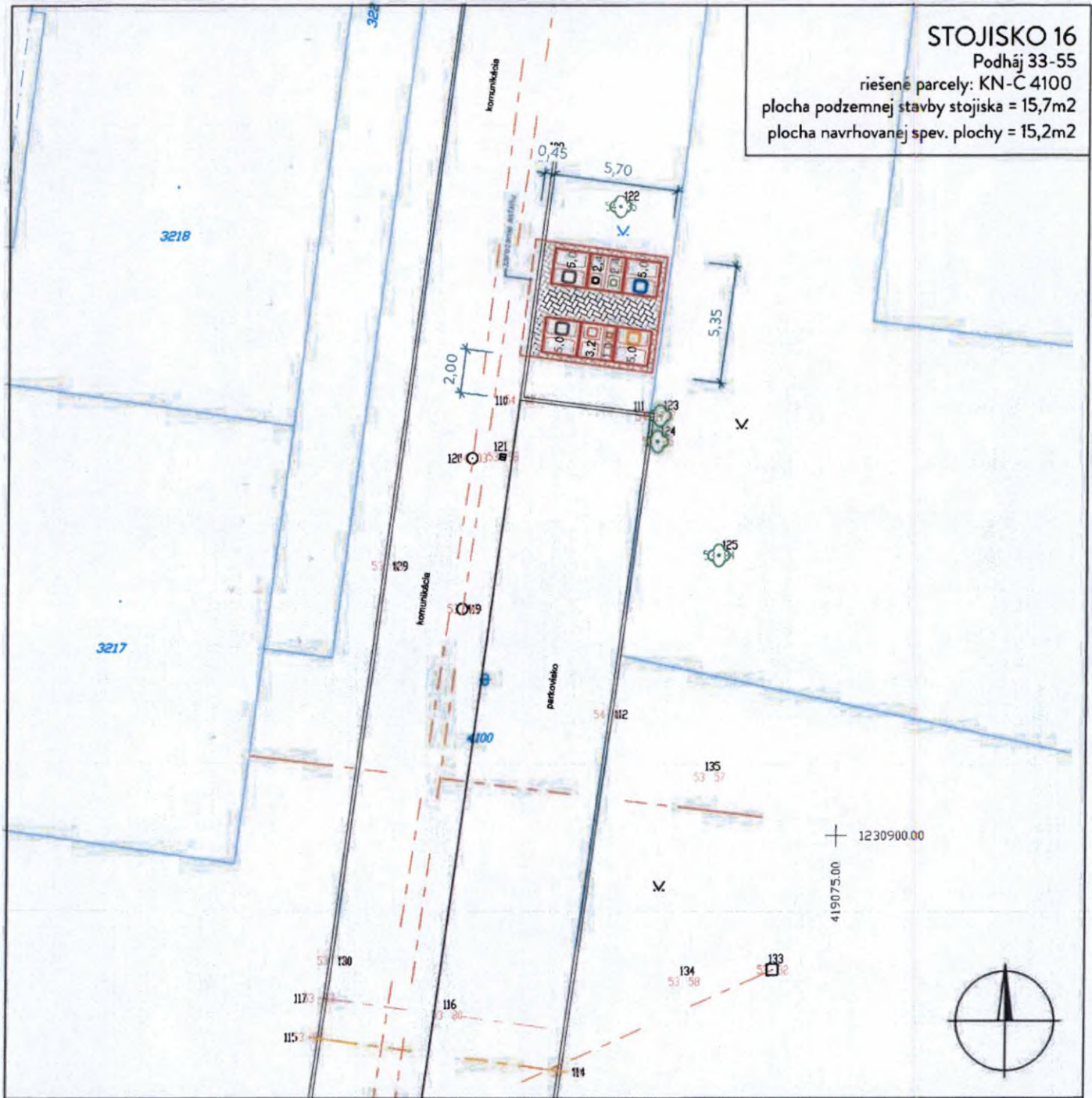
STOJISKO 16

Podháj 33-55

riešené parcely: KN-C 4100

plocha podzemnej stavby stojiska = 15,7m²

plocha navrhovanej spev. plochy = 15,2m²



LEGENDA - zameranie:

	polohopis		oz. kábel Orange		strom
	kraj chodníka		oz. kábel - Energotel		krik
	cestný obrubník		oz. kábel SWAN		hydrant
	kanalizácia		vodovod		uzáver vodovodu
	plynovod		horúcovod		uzáver plynovodu
	oz. kábel - Telekom		hrana svahu		park
	oz. kábel - UPC		budova		kanalizačná šachta
	elektro		hranica KN - VGI		šachta
			vjazd do budovy		stĺp VO

LEGENDA - stojisko:

	Navrhovaná pevná plocha - betónová zámková dlažba		polopodzemný kontajner na komunálny o.		polopodzemný kontajner na sklo
			polopodzemný kontajner na plasty		polopodzemný kontajner na kovy
			polopodzemný kontajner na papier		polopodzemný kontajner na BRO

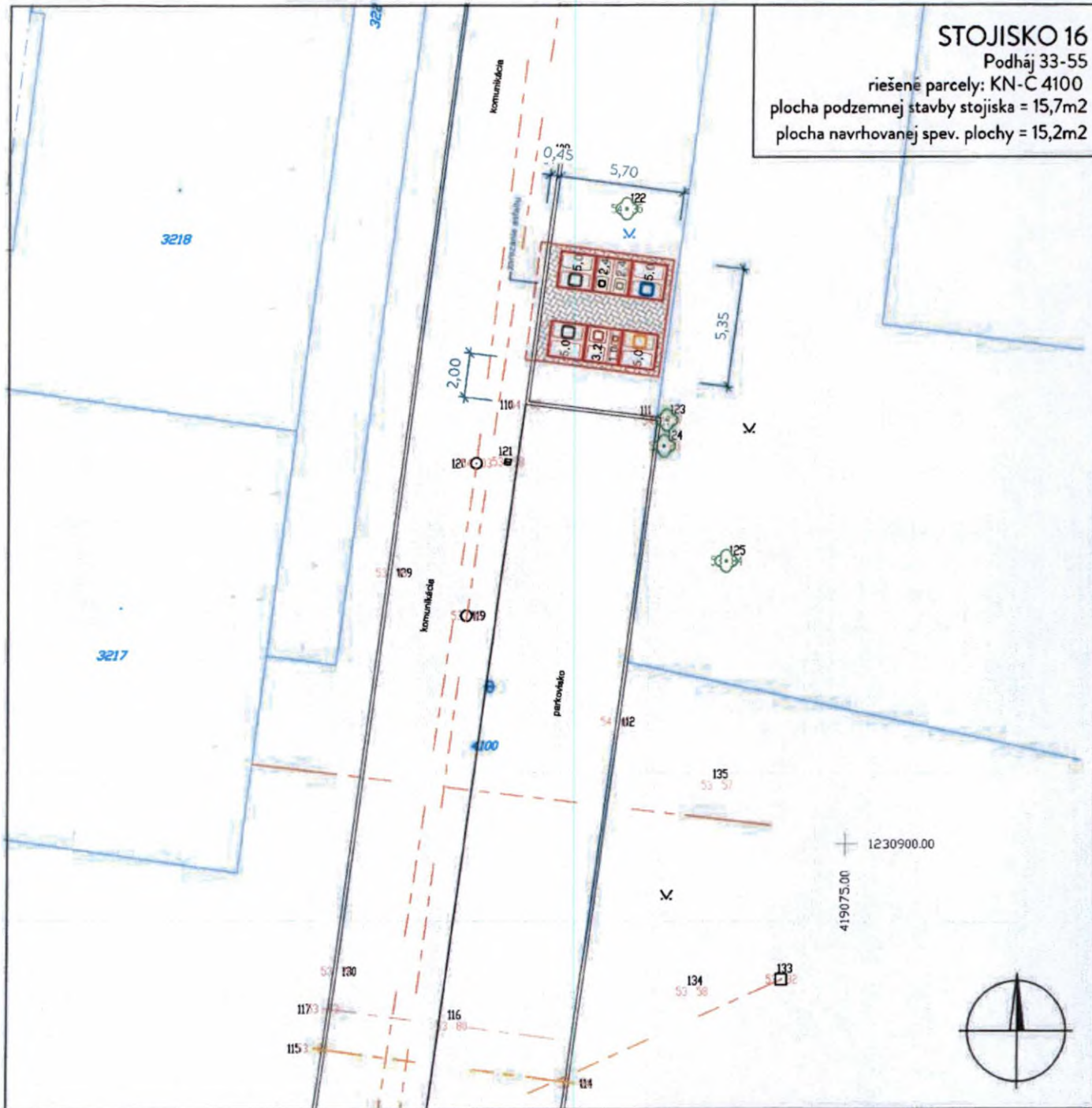
STOJISKO 16

Podháj 33-55

riešené parcely: KN-C 4100

plocha podzemnej stavby stojiska = 15,7m²

plocha navrhovanej spev. plochy = 15,2m²



LEGENDA - zameranie:

	polohopis		oz. kábel Orange		strom
	kraj chodníka		oz. kábel - Energotel		krik
	cestný obrubník		oz. kábel SWAN		hydrant
	kanalizácia		vodovod		uzáver vodovodu
	plynovod		horúcovod		uzáver plynovodu
	oz. kábel - Telekom		hrana svahu		park
	oz. kábel - UPC		budova		kanalizačná šachta
	elektro		hranica KN - VGI		šachta
			vjazd do budovy		stĺp VO

LEGENDA - stojisko:

	Navrhovaná pevná plocha - betónová zámková dlažba		polopodzemný kontajner na komunálny o.		polopodzemný kontajner na sklo
			polopodzemný kontajner na plasty		polopodzemný kontajner na kovy
			polopodzemný kontajner na papier		polopodzemný kontajner na BRO

STOJISKO 17

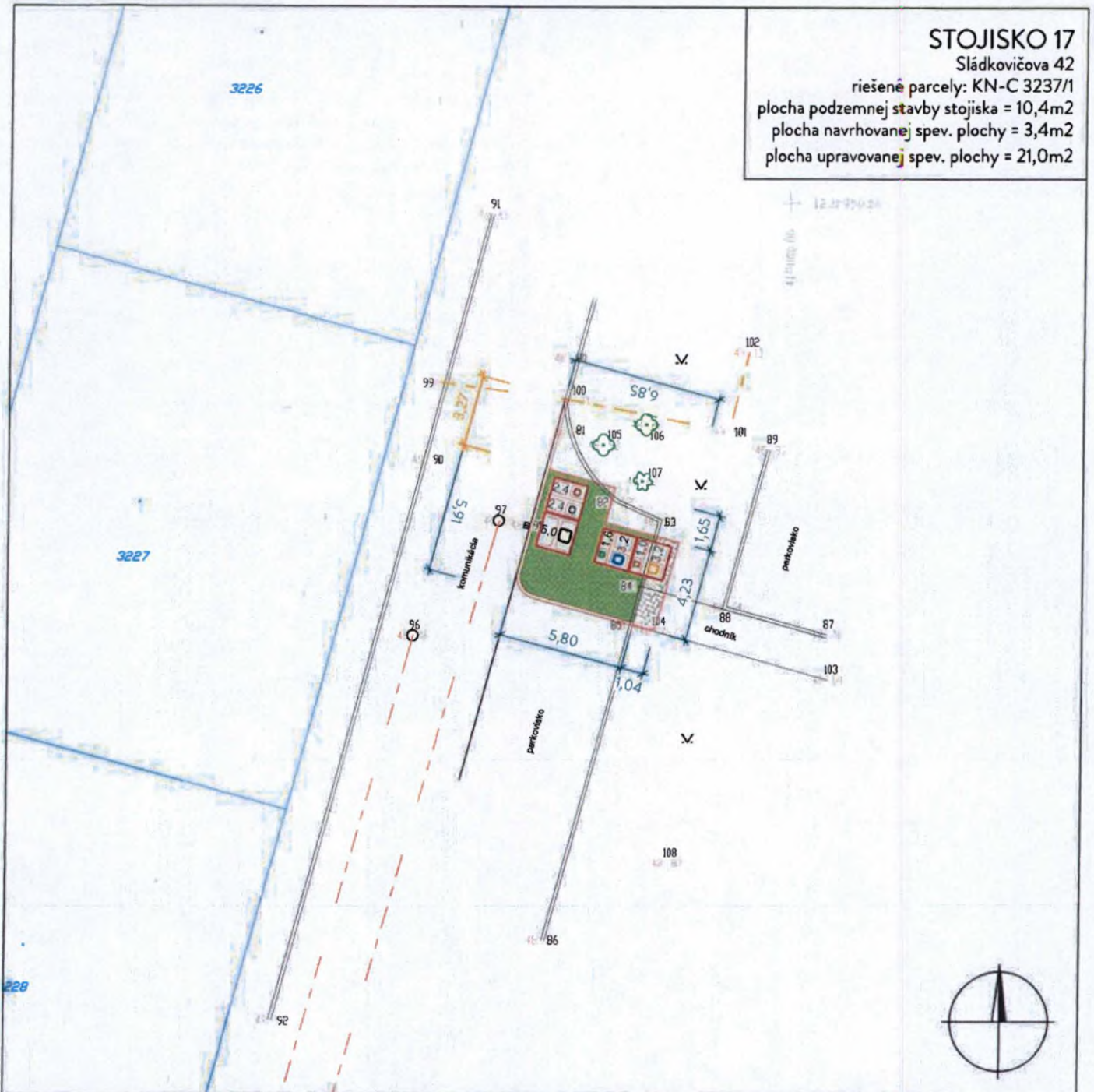
Sládkovičova 42

riešené parcely: KN-C 3237/1

plocha podzemnej stavby stojiska = 10,4m²

plocha navrhovanej spev. plochy = 3,4m²

plocha upravovanej spev. plochy = 21,0m²



LEGENDA - zameranie:

	polohopis		oz. kábel Orange		strom
	kraj chodníka		oz. kábel - Energotel		krík
	cestný obrubník		oz. kábel SWAN		hydrant
	kanalizácia		vodovod		uzáver vodovodu
	plynovod		horúcovod		uzáver plynovodu
	oz. kábel - Telekom		hrana svahu		park
	oz. kábel - UPC		budova		kanalizačná šachta
	elektro		hranica KN - VGI		šachta
			vjazd do budovy		stĺp VO

LEGENDA - stojisko:

	Navrhovaná spevnená plocha - betónová zámková dlažba		polopodzemný kontajner na komunálny o.		polopodzemný kontajner na sklo
	Úprava existujúcej spevnenej plochy - betónová zámková dlažba		polopodzemný kontajner na plasty		polopodzemný kontajner na kovy
			polopodzemný kontajner na papier		polopodzemný kontajner na BRO

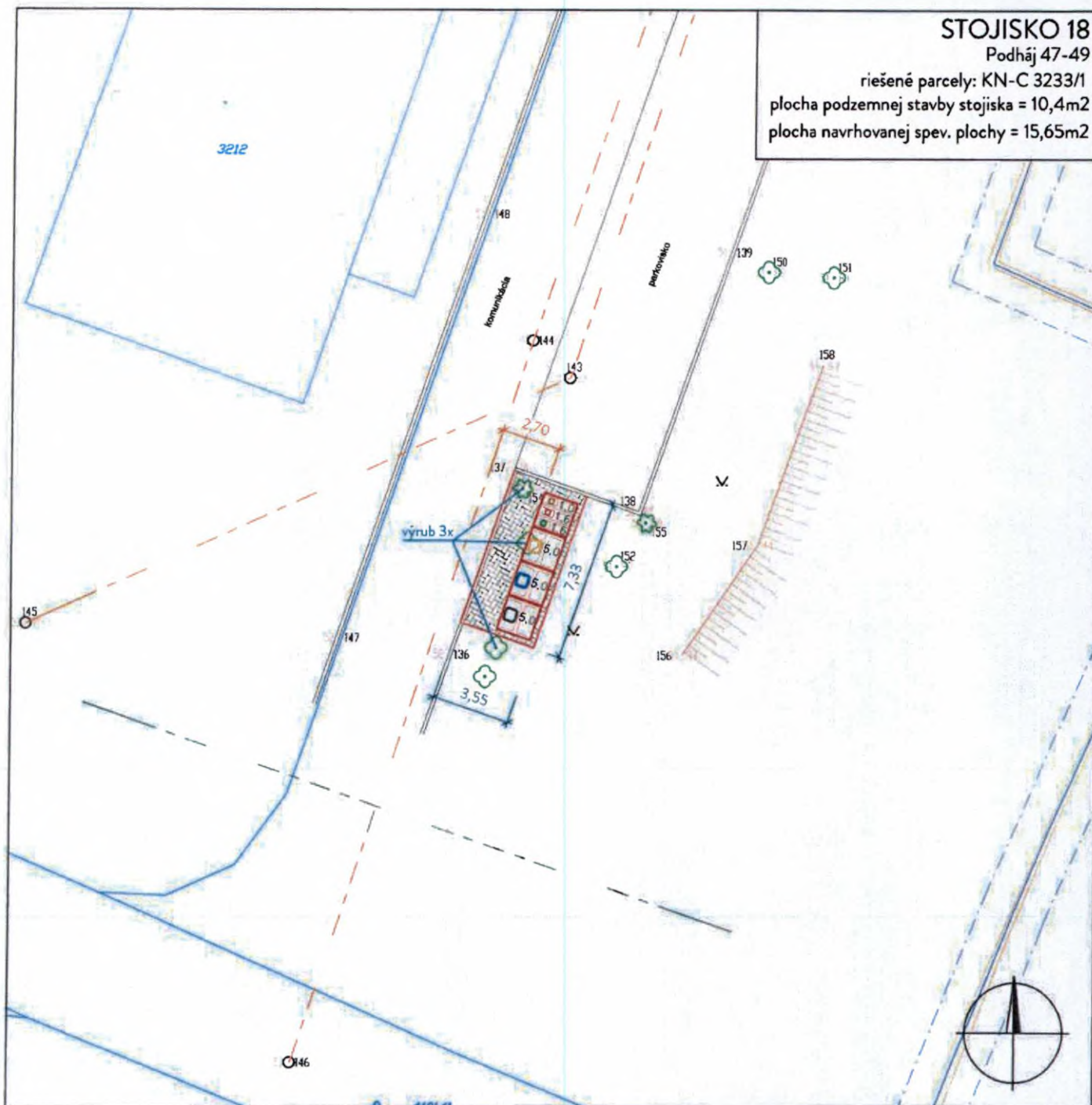
STOJISKO 18

Podháj 47-49

riešené parcely: KN-C 3233/1

plocha podzemnej stavby stojiska = 10,4m²

plocha navrhovanej spev. plochy = 15,65m²



LEGENDA - zameranie:

	polohopis		oz. kábel Orange		strom
	kraj chodníka		oz. kábel - Energotel		krík
	cestný obrubník		oz. kábel SWAN		hydrant
	kanalizácia		vodovod		uzáver vodovodu
	plynovod		horúcovod		uzáver plynovodu
	oz. kábel - Telekom		hrana svahu		park
	oz. kábel - UPC		budova		kanalizačná šachta
	elektro		hranica KN - VGI		šachta
			vjazd do budovy		stĺp VO

LEGENDA - stojisko:

	Navrhovaná spevnená plocha - betónová zámková dlažba		polopodzemný kontajner na komunálny o.		polopodzemný kontajner na sklo
			polopodzemný kontajner na plasty		polopodzemný kontajner na kovy
			polopodzemný kontajner na papier		polopodzemný kontajner na BRO

STOJISKO 19

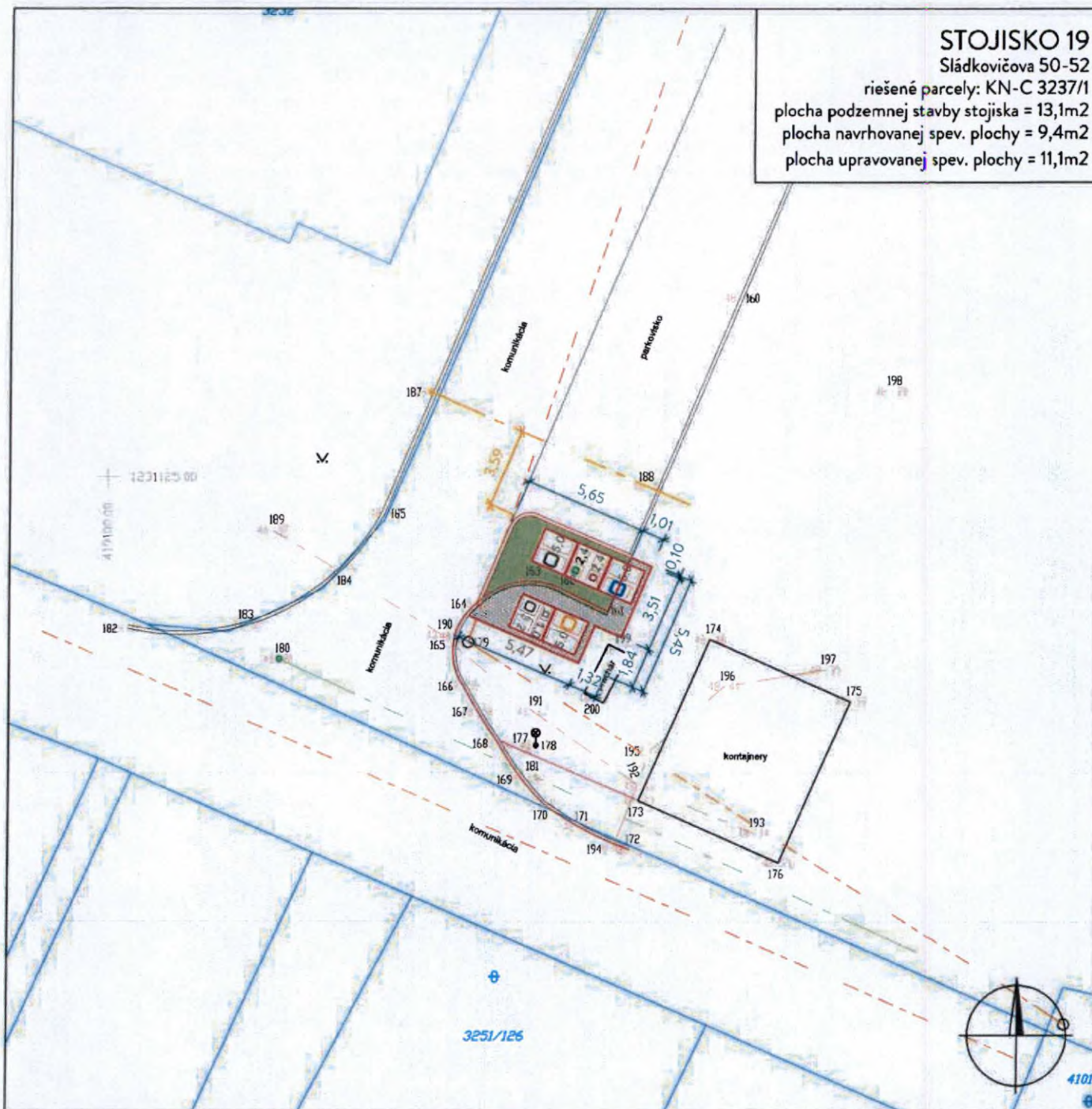
Sládkovičova 50-52

riešené parcely: KN-C 3237/1

plocha podzemnej stavby stojiska = 13,1m²

plocha navrhovanej spev. plochy = 9,4m²

plocha upravovanej spev. plochy = 11,1m²



LEGENDA - zameranie:

	polohopis		oz. kábel Orange		strom
	kraj chodníka		oz. kábel - Energotel		krík
	cestný obrubník		oz. kábel SWAN		hydrant
	kanalizácia		vodovod		uzáver vodovodu
	plynovod		horúcovod		uzáver plynovodu
	oz. kábel - Telekom		hrana svahu		park
	oz. kábel - UPC		budova		kanalizačná šachta
	elektro		hranica KN - VGI		šachta
			vjazd do budovy		stĺp VO

LEGENDA - stojisko:

	Navrhovaná spevnená plocha - betónová zámková dlažba		polopodzemný kontajner na komunálny o.		polopodzemný kontajner na sklo
	Úprava existujúcej spevnej plochy - betónová zámková dlažba		polopodzemný kontajner na plasty		polopodzemný kontajner na kovy
			polopodzemný kontajner na papier		polopodzemný kontajner na BRO

STOJISKO 20

Sládkovičová 60-62

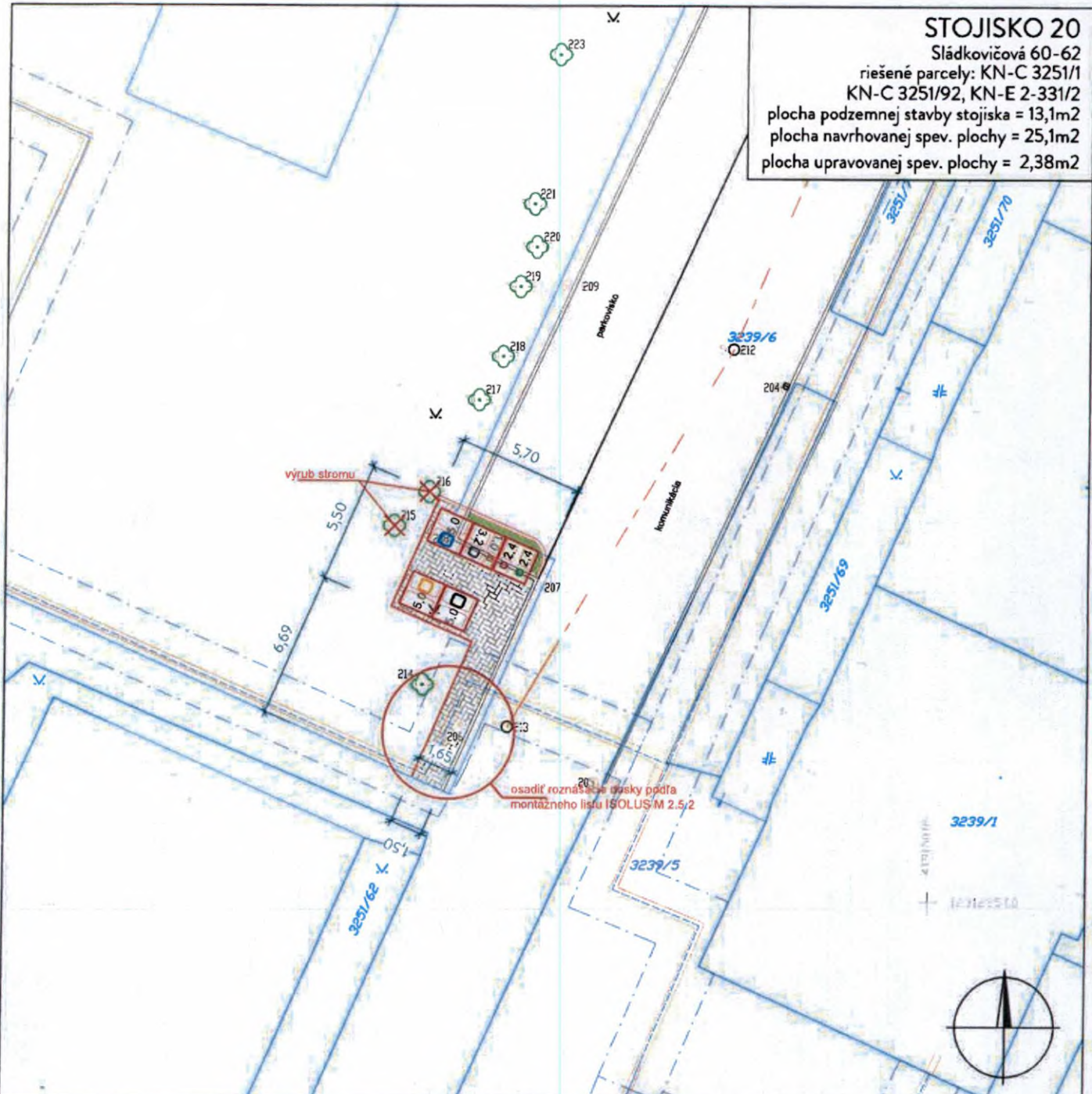
riešené parcely: KN-C 3251/1

KN-C 3251/92, KN-E 2-331/2

plocha podzemnej stavby stojiska = 13,1m²

plocha navrhovanej spev. plochy = 25,1m²

plocha upravovanej spev. plochy = 2,38m²



LEGENDA - zameranie:

	polohopis		oz. kábel Orange		strom
	kraj chodníka		oz. kábel - Energotel		krík
	cestný obrubník		oz. kábel SWAN		výrub stromu, kríku
	kanalizácia		vodovod		uzáver vodovodu
	plynovod		horúcovod		uzáver plynovodu
	oz. kábel - Telekom		oz. kábel STEFE Banská Bystrica		park
	oz. kábel - UPC		budova		kanalizačná šachta
	elektro		hranica KN - VGI		šachta
			vjazd do budovy		stĺp VO

LEGENDA - stojisko:

	Navrhovaná spevnená plocha - betónová zámková dlažba		polopodzemný kontajner na komunálny o.		polopodzemný kontajner na sklo
	Úprava existujúcej spevnenej plochy - betónová zámková dlažba		polopodzemný kontajner na plasty		polopodzemný kontajner na kovy
			polopodzemný kontajner na papier		polopodzemný kontajner na BRO

STOJISKO 21

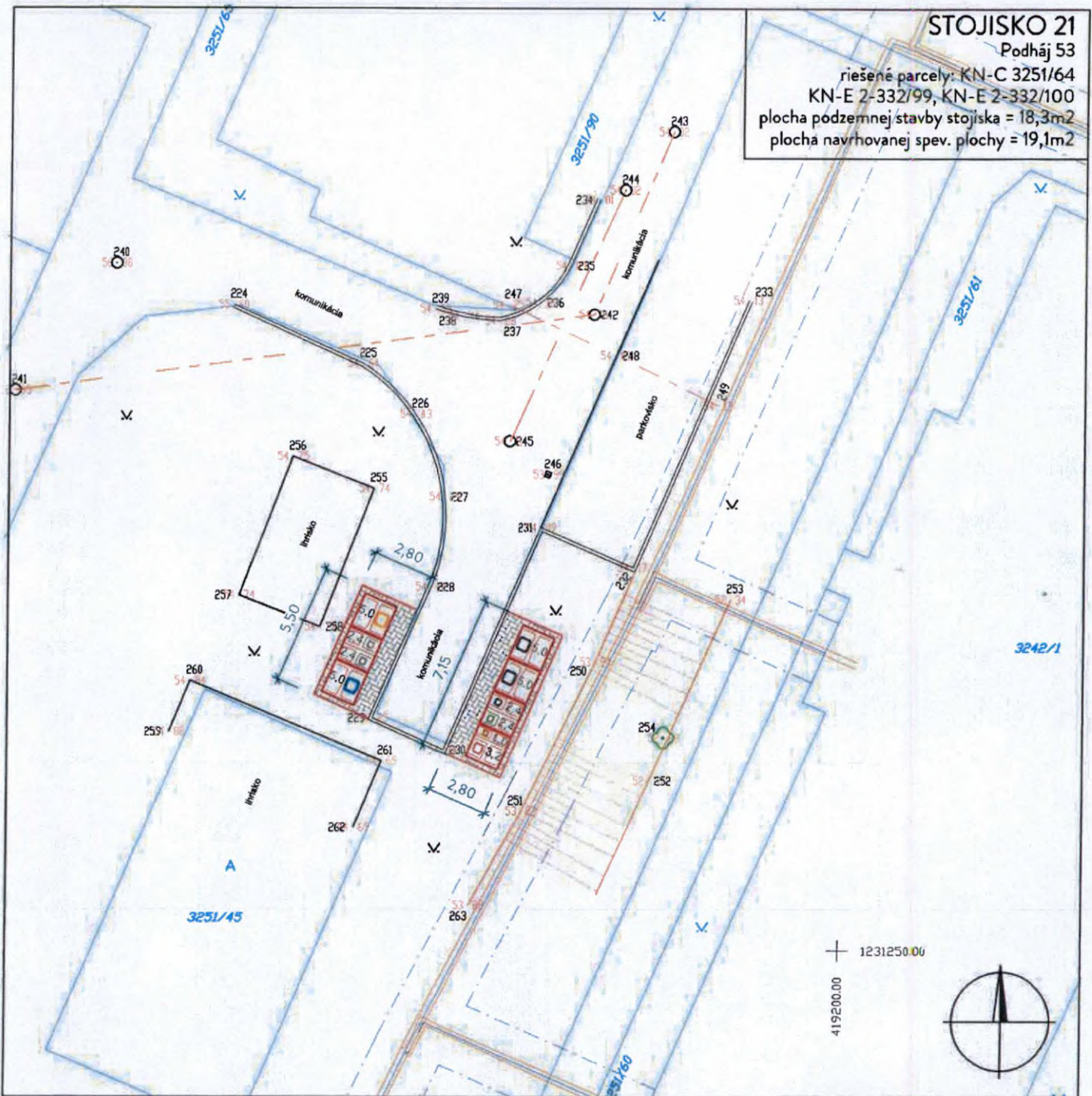
Podháj 53

riešené parcely: KN-C 3251/64

KN-E 2-332/99, KN-E 2-332/100

plocha podzemnej stavby stojiska = 18,3m²

plocha navrhovanej spev. plochy = 19,1m²



LEGENDA - zameranie:

	polohopis		oz. kábel Orange		strom
	kraj chodníka		oz. kábel - Energotel		krik
	cestný obrubník		oz. kábel SWAN		hydrant
	kanalizácia		vodovod		uzáver vodovodu
	plynovod		horúcovod		uzáver plynovodu
	oz. kábel - Telekom		hrana svahu		park
	oz. kábel - UPC		budova		kanalizačná šachta
	elektro		hranica KN - VGI		šachta
			vjazd do budovy		stĺp VO

LEGENDA - stojisko:

	Navrhovaná spevnená plocha - betónová zámková dlažba		polopodzemný kontajner na komunálny o.		polopodzemný kontajner na sklo
			polopodzemný kontajner na plasty		polopodzemný kontajner na kovy
			polopodzemný kontajner na papier		polopodzemný kontajner na BRO

STOJISKO 22

Sládkovičova 76

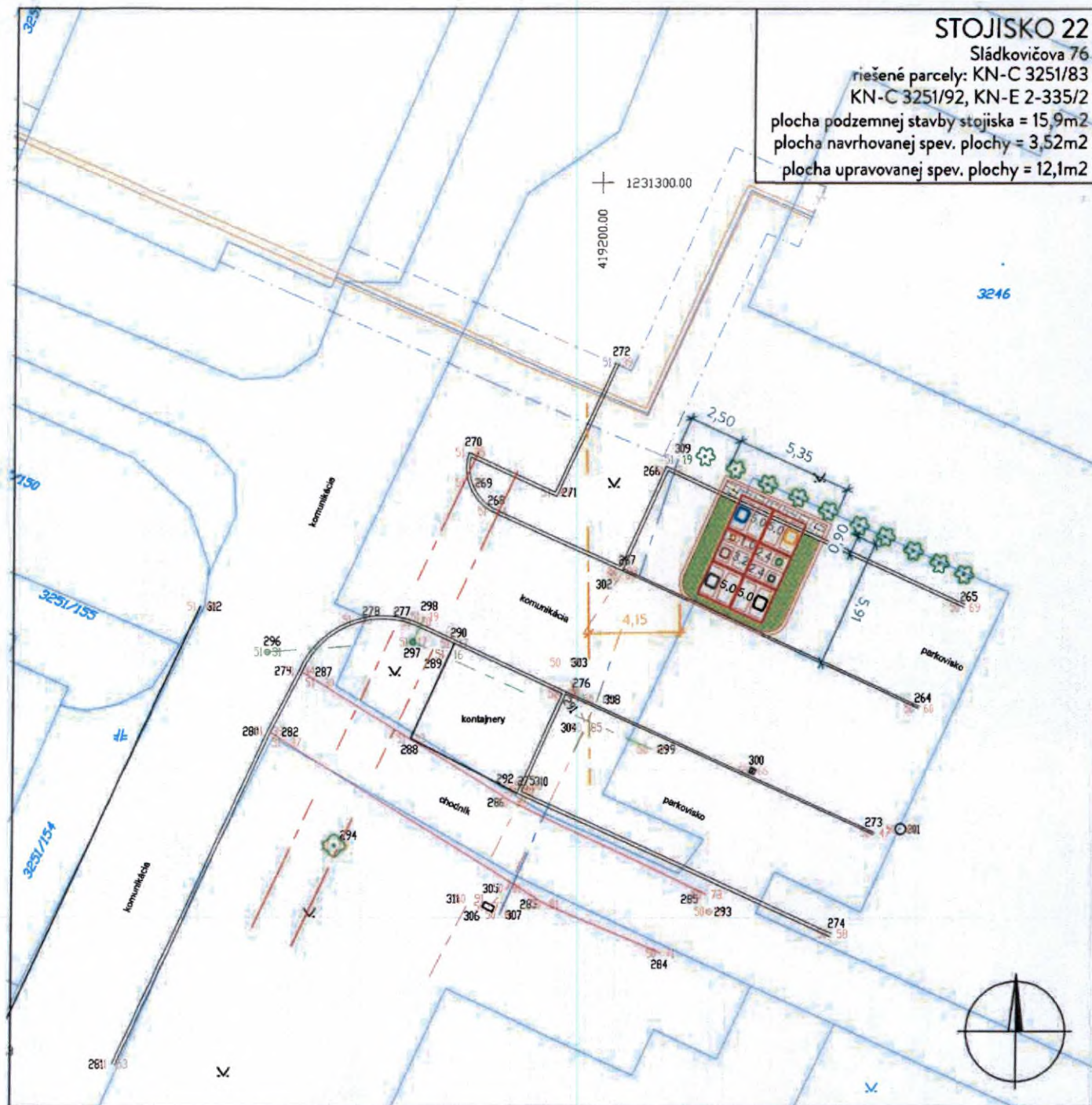
riešené parcely: KN-C 3251/83

KN-C 3251/92, KN-E 2-335/2

plocha podzemnej stavby stojiska = 15,9m²

plocha navrhovanej spev. plochy = 3,52m²

plocha upravovanej spev. plochy = 12,1m²



LEGENDA - zameranie:

	polohopis		oz. kábel Orange		strom
	kraj chodníka		oz. kábel - Energotel		křík
	cestný obrubník		oz. kábel SWAN		hydrant
	kanalizácia		vodovod		uzáver vodovodu
	plynovod		horúcovod		uzáver plynovodu
	oz. kábel - Telekom		hrana svahu		park
	oz. kábel - UPC		budova		kanalizačná šachta
	elektro		hranica KN - VGI		šachta
			vjazd do budovy		stĺp VO

LEGENDA - stojisko:

	Navrhovaná spevnená plocha - betónová zámková dlažba		polopodzemný kontajner na komunálny o.		polopodzemný kontajner na sklo
	Úprava existujúcej spevnenej plochy - betónová zámková dlažba		polopodzemný kontajner na plasty		polopodzemný kontajner na kovy
			polopodzemný kontajner na papier		polopodzemný kontajner na BRO