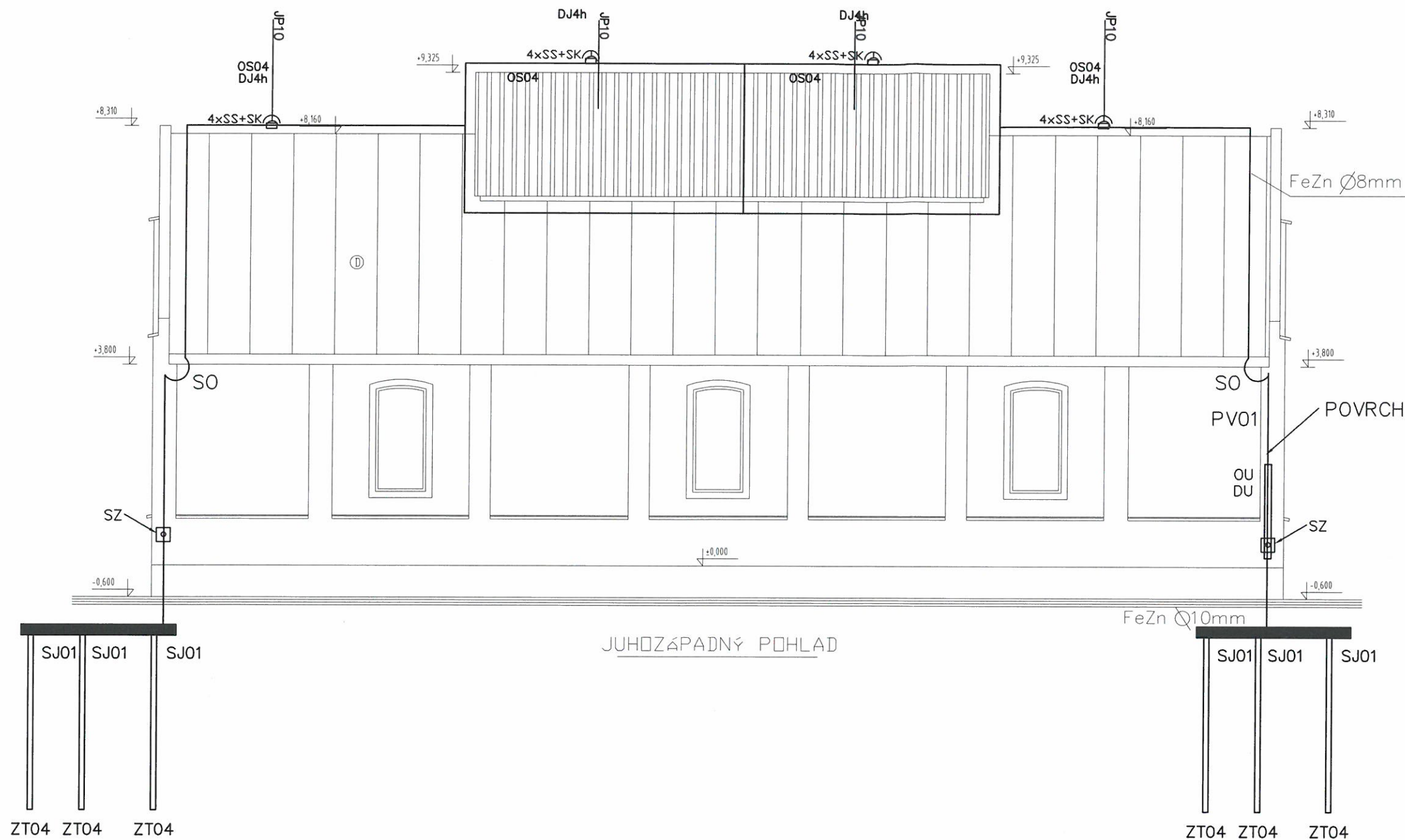


# BOKORYS STRECHY



PD slúži pre vydanie stavebného povolenia a nenahrádza PD pre realizáciu stavby

**POZNÁMKA:**  
 NAPATOVÁ SÚSTAVA: 3NPE~50Hz 230/400V ,TN-S  
 OCHRANA V ZMYSLE STN 33 2000-4-41  
 čl. 413 : PRI PORUCHE  
 SAMOČINNÝM ODPOJENÍM NAPÁJANIA  
 PROSTREDIE: AD3 VONKAŠIE

## LEGENDA :

	VEDENIE BLESKOZVODU FeZn Ø8mm, FeZn Ø10mm
PZ	POMOCNÝ ZVODIČ
SZ	SKÚŠOBNÁ SVORKA
SS	SPÁJACIA SVORKA
SK	KRÍŽOVÁ SVORKA
SO	SVORKA PRE ODKVAP. RÚRY
PV01	PODPERA VEDENIA DO MURIVA
PV22	PODPERA VEDENIA NA STRECHU PLECHOVÚ STRECHU
PV23	PODPERA VEDENIA NA HREBENI
JP10	ZVODOVÁ TYČ 1000mm
DJ4h	DRŽIAK ZVODOVEJ TYČE NA KROV
OS04	OCHRANNÁ STRIEŠKA
OU	OCHRANNÝ UHOLNÍK
DUz	DRŽIAK OCHR. UHOLNÍKA
ZT04	UZEMŇOVACIA TYČ D=20mm, L=2000mm
SJ01	SVORKA K UZEMŇOVACEJ TYČI D=20mm
	EPS - EKVIPOENCIÁLNA SVRKOVNICA DOMU

## POPIS :

- V TOMTO PROJEKTE IDE O BLESKOZVODOVÉHO VEDENIA NA NOVO-STAVBE HALY PRE PARNÝ STROJ S PLECHOVOU STRECHOU
- VÝŠKA OBJEKTU PO VÝSTAVBE BUDE 9,325 A ROZMERY 21,40 x 8,80m tj. 1 ZVOD - NA KAŽDÝCH ZAČATÝCH 15m OBVODU OBJEKTU
- PŮVODNÉ ZVODY ZOSTANÚ REALIZOVANÉ AKO POVRCHOVÉ
- ZVODY BUDÚ UZEMNENÉ POMOCOU TROCH TYČOVÝCH ZEMNÍČOV

## NAVRHOVANÁ RIEŠENIE :

- KRYTINA STRECHY - PLECH
- POČET ZVODOV ODPOVEDÁ STN EN 62305-3 E 5.3.3
- ODPOR JEDNÉHO ZVODU NEMÁ PREKROČIŤ 15 Ohm
- AKO ZVODIČ JE POŽITÁ TYČ JP10 1000mm VYSOKÁ
- PRI UKLADANÍ VEDENIA JE NUTNÉ DODRŽAŤ USTANOVENIA STN EN 62305-3

Index zmeny		
	Dátum	Meno
Investor	OBEC ČIERNY BALOG	
	Závodie 2/2, Čierny Balog	
Stupen	PROJEKT STAVEBNÉ POVOLENIE	
Profesia	TECHNOLOGICKÉ VYBANIE STAVBY	
Navrhol	Ing. A. Rosík	
Vypracoval	Ing. A. Rosík	
Kontroloval	T. Pepich	
Dátum	10 / 2019	
Formát	x FA4	
Merítka	N	
Číslo vykresu : RD-910-03-51		

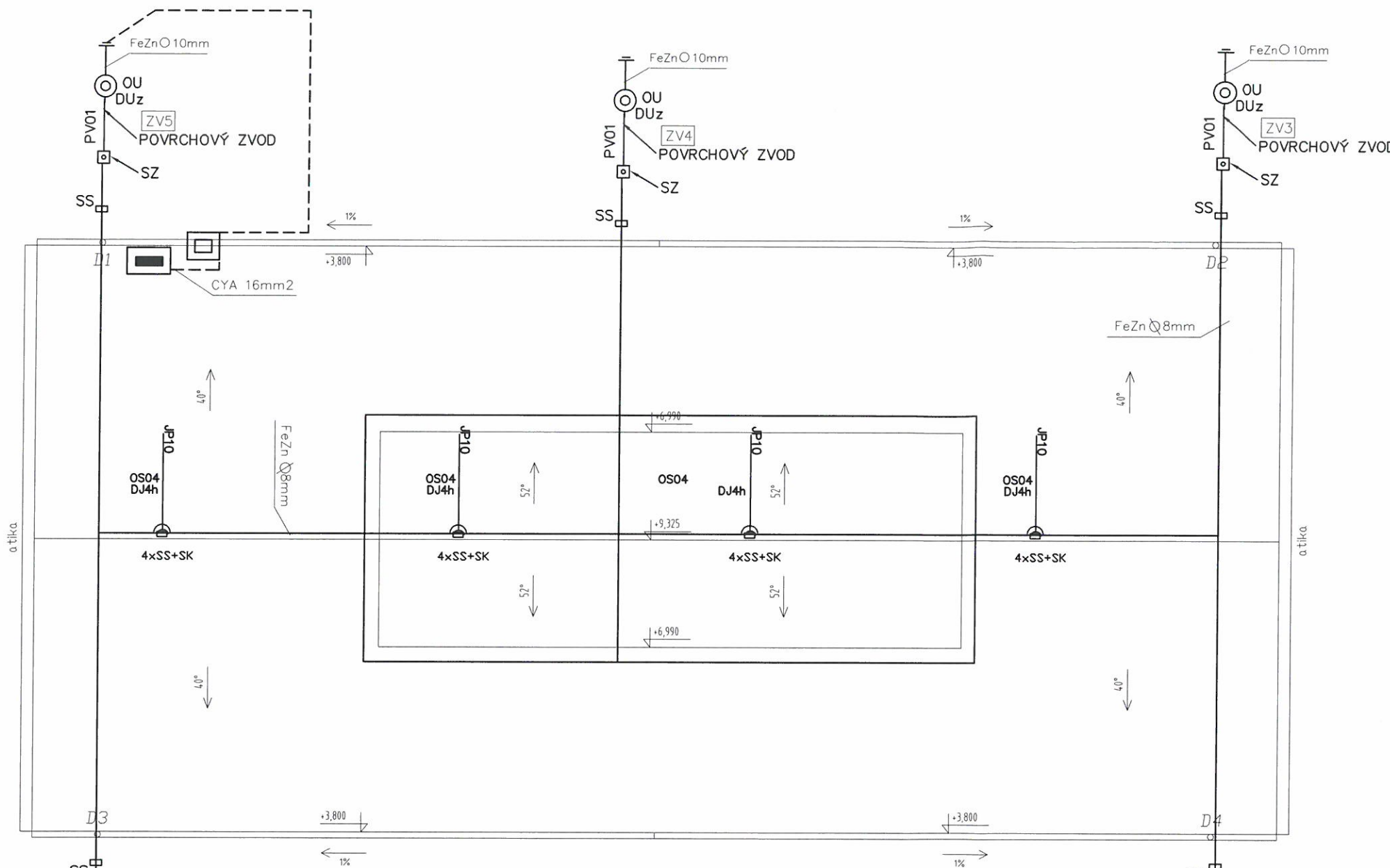
Ing. Anton ROSÍK  
 Projektovanie a konštruovanie elektrických zariadení

Názov celku :  
 HALA PRE UMIESTNENIE PARNÉHO STROJA  
 Kú : Čierny Balog, parcela č. 1427 / 1

Názov vykresu :  
 ELEKTROINŠTALÁCIA - BLESKOZVOD  
 BLESKOZVOD A UZEMNENIE HALY



4



- LEGENDA :**
- VEDENIE BLESKOZVODU FeZn Ø8mm, FeZn Ø10mm
  - PZ POMOCNÝ ZVODIČ
  - SZ SKÚŠOBNÁ SVORKA
  - SS SPÁJACIA SVORKA
  - SK KRÍŽOVÁ SVORKA
  - SO SVORKA PRE ODKVAP. RÚRY
  - PV01 PODPERA VEDENIA DO MURIVA
  - PV22 PODPERA VEDENIA NA STRECHU PLECHOVÚ STRECHU
  - PV23 PODPERA VEDENIA NA HREBENI
  - JP10 ZVODOVÁ TYČ 1000mm
  - DJ4h DRŽIAK ZVODOVEJ TYČE NA KROV
  - OS04 OCHRANNÁ STRIEŠKA
  - OU OCHRANNÝ UHOLNÍK
  - DUz DRŽIAK OCHR. UHOLNÍKA
  - ZT04 UZEMŇOVACIA TYČ D=20mm, L=2000mm
  - SJ01 SVORKA K UZEMŇOVACEJ TYČI D=20mm
  - EPS – EKVIPOTENCIÁLNA SVRKOVNICA DOMU

- POPIS :**
- V TOMTO PROJEKTE IDE O BLESKOZVODOVÉHO VEDENIA NA NOVO-STAVBE HALY PRE PARNÝ STROJ S PLECHOVOU STRECHOU
  - VÝŠKA OBJEKTU PO VÝSTAVBE BUDE 9,325 A ROZMERY 21,40 x 8,80m tj. 1 ZVOD – NA KAŽDÝCH ZAČATÝCH 15m OBVODU OBJEKTU
  - POVODNÉ ZVODY ZOSTANÚ REALIZOVANÉ AKO POVRCHOVÉ
  - ZVODY BUDÚ UZEMNENÉ POMOCOU TROCH TYČOVÝCH ZEMNIČOV

- NAVRHOVANÁ RIEŠENIE :**
- KRYTINA STRECHY – PLECH
  - POČET ZVODOV ODPOVEDÁ STN EN 62305-3 E 5.3.3
  - ODPOR JEDNÉHO ZVODU NEMÁ PREKROČIŤ 15 Ohm
  - AKO ZVODIČ JE POŽITÁ TYČ JP10 1000mm VYSOKÁ
  - PRI UKLADANÍ VEDENIA JE NUTNÉ DODRŽAŤ USTANOVENIA STN EN 62305-3

PD slúži pre vydanie stavebného povolenia a nenahrádza PD pre realizáciu stavby

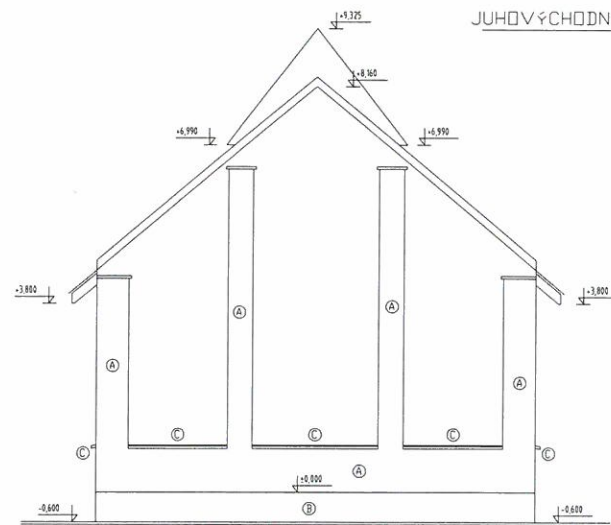
**POZNÁMKA:**  
 NAPATOVÁ SÚSTAVA: 3NPE~50Hz 230/400V ,TN-S  
 OCHRANA V ZMYSLE STN 33 2000-4-41  
 čl. 413 : PRI PORUČE SAMOČINNÝM ODPOJENÍM NAPÁJANIA  
 PROSTREDIE: AD3 VONKAŠIE

4



Pôdorys strechy

JUHOVÝCHODNÝ POHĽAD



NÁHRADA SCHODISKOVEJ STENY  
 NOVÝ ZVOD

NÁHRADA SCHODISKOVEJ STENY  
 NOVÝ ZVOD

Index zmeny		
	Dátum	Meno
Investor	OBEC ČIERNY BALOG Závodie 2/2, Čierny Balog	
Stupen	PROJEKT STAVEBNÉ POVOLENIE	
Profesia	TECHNOLOGICKÉ VYBĀNIE STAVBY	
Navrhol	Ing. A. Rosík	
Vypracoval	Ing. A. Rosík	
Kontroloval	T. Pepich	
Dátum	10 / 2019	
Formát	x FA4	
Merítko	N	
Číslo vykresu :	RD-910-03-50	

Ing. Anton ROSÍK  
 Projektovanie a konštruovanie elektrických zariadení

Názov celku :  
 HALA PRE UMIESTNENIE PARNÉHO STROJA  
 Kú : Čierny Balog, parcela č. 1427 / 1

Názov vykresu :  
 ELEKTROINŠTALÁCIA – BLESKOZVOD  
 BLESKOZVOD A UZEMNENIE HALY