

Zmluva o zriadení vecných bremien

uzatvorená podľa ustanovenia § 151n a nasledujúcich zákona č. 40/1964 Zb., Občiansky
zákonník v znení neskorších predpisov
(ďalej len „Zmluva“)

medzi

1. Povinným z vecných bremien 1

AMW Development a. s.

sídlo:

Mostová 2

811 02 Bratislava

zapísaným:

v Obchodnom registri Okresného súdu Bratislava I,

v odd.: Sa, vl. č.: 6172/B

v mene ktorého koná:

Matúš Výboh, predseda predstavenstva

IČO:

47 258 004

DIČ :

2120091116

IČ DPH :

SK 2120091116

bankové spojenie :

VÚB, a.s.

IBAN:

SK25 0200 0000 0000 0216 3858

(ďalej len „Povinný z vecných bremien 1“)

a

2. Povinným z vecných bremien 2

AMW Spilka s. r. o.

sídlo:

Mostová 2

811 02 Bratislava

zapísaným:

v Obchodnom registri Okresného súdu Bratislava I,

v odd.: Sro, vl. č.: 103001/B

v mene ktorého koná:

Matúš Výboh, konateľ

IČO:

48 077 585

DIČ :

2120055905

IČ DPH :

SK 2120055905

bankové spojenie :

VÚB, a.s.

IBAN:

SK80 0200 0000 0000 0222 7858

(ďalej len „Povinný z vecných bremien 2“)

a

3. Oprávneným z vecných bremien

Bratislavská teplárenská, a.s.

sídlo:

Turbínová 3

829 05 Bratislava - mestská časť Nové Mesto

zapísaným :

v Obchodnom registri Okresného súdu Bratislava I,

v odd.: Sa, vl. č.: 2851/B

v mene ktorého koná :

Ing. Vladimír Raček, predseda predstavenstva

Ing. Štefan Fleischer, podpredseda predstavenstva

IČO:

35 823 542

DIČ:

2020285245

IČ DPH:

SK 2020285245

bankové spojenie :
IBAN :

Československá obchodná banka, a.s.
SK96 7500 0000 0001 2511 8133

(ďalej len „**Oprávnený z vecných bremien**“)

(Povinný z vecných bremien 1, Povinný z vecných bremien 2 a Oprávnený z vecných bremien v ďalšom texte tiež ako „**Zmluvné strany**“)

Článok I. Úvodné ustanovenia

1. Povinný z vecných bremien 1 je vlastníkom nebytovej budovy so súpisným číslom 7871, druh stavby: Administratívna budova, popis stavby: Admin. budova na Legionárskej 10, postavenej na pozemku registra „C“ KN s parcelným číslom 10370/76 o výmere 2267 m², druh pozemku: zastavané plochy a nádvoria, zapísanej na liste vlastníctva č. 9927, vedenom Okresným úradom Bratislava, katastrálnym odborom, pre okres: Bratislava I, obec: Bratislava – m. č. STARÉ MESTO, katastrálne územie: Staré Mesto, ktorá pozostáva zo (a) stavebného objektu SO-101-podzemný parking AB, ktorý sa nachádza v podzemnom priestore stavebného objektu SO-103-ADMINISTRATÍVNA BUDOVA (ďalej aj ako „**SO-101**“) a (b) stavebného objektu SO-103-ADMINISTRATÍVNA BUDOVA (ďalej aj ako „**SO-103**“) (ďalej spolu len „**Administratívna budova**“).
2. Povinný z vecných bremien 2 (ku dňu uzatvorenia tejto Zmluvy na liste vlastníctva č. 10063 uvedený pod predchádzajúcim obchodným menom AMW Bergamon s.r.o.) je vlastníkom nebytovej budovy so súpisným číslom 2728, druh stavby: Priemyselná budova, druh chránenej nehnuteľnosti: Nehnuteľná kultúrna pamiatka (národná kultúrna pamiatka), popis stavby: Pivovar v BA – Pivovar Stein, postavenej na pozemku registra „C“ KN s parcelným číslom 10370/17 o výmere 629 m², druh pozemku: zastavané plochy a nádvoria, zapísanej na liste vlastníctva č. 10063, vedenom Okresným úradom Bratislava, katastrálnym odborom, pre okres: Bratislava I, obec: Bratislava – m. č. STARÉ MESTO, katastrálne územie: Staré Mesto, ktorej zodpovedá stavebný objekt SO-102-SPILKA (ďalej len „**Spilka**“).

Článok II. Predmet Zmluvy

1. Povinný z vecných bremien 1 zriaďuje vecné bremeno *in personam* v prospech Oprávneného z vecných bremien:
 - (a) na ťarchu Administratívnej budovy v časti nebytového priestoru č. 101-1-19 nachádzajúceho sa na 1 PP. (suterén) Administratívnej budovy, a to na 1 PP. stavebného objektu SO-101 a nebytového priestoru č. 101-2-19 nachádzajúceho sa na 2 PP. (suterén) Administratívnej budovy, a to na 2 PP. stavebného objektu SO-101 (ďalej oba spolu ako „**Priestor 1A**“), výlučne v rozsahu vymedzenom v projektovej dokumentácii, ktorá tvorí Prílohu č. 1 a Prílohu č. 2 tejto Zmluvy, ktorému zodpovedá:
 - (i) právo uloženia merača tepla (ďalej len „**Merač AB**“) a sekundárnych rozvodov v Priestore 1A,
 - (ii) právo vstupu s potrebnou technológiou do Priestoru 1A za účelom prístupu Oprávneného z vecných bremien k Meraču AB a sekundárnym rozvodom, ktoré sú vedené cez Priestor 1A, a to výlučne v rozsahu nevyhnutnom na účely vykonávania kontroly, opráv, bežnej údržby alebo výmeny Merača AB a/alebo sekundárnych rozvodov bez zmeny trasy sekundárnych rozvodov vo vlastníctve Oprávneného z vecných bremien

(ďalej len „**Vecné bremeno 1A**“),

(b) na ťarchu Administratívnej budovy v časti nebytového priestoru č. 101-1-03 nachádzajúceho sa na 1 PP. (suterén) Administratívnej budovy, a to na 1 PP. stavebného objektu SO-101 (ďalej len „**Priestor 1B**“) a nebytového priestoru č. 101-2-03 nachádzajúceho sa na 2 PP. Administratívnej budovy, a to na 2 PP. stavebného objektu SO-101 (ďalej len „**Priestor 1C**“; Priestor 1A, Priestor 1B a Priestor 1C ďalej spoločne len „**Priestor 1**“), výlučne v rozsahu vymedzenom v projektovej dokumentácii, ktorá tvorí Prílohu č. 1 a Prílohu č. 2 tejto Zmluvy, ktorému zodpovedá:

- (i) právo uloženia sekundárnych rozvodov cez Priestor 1B do Priestoru 1C a cez Priestor 1C,
- (ii) právo vstupu s potrebnou technológiou do Priestoru 1B a Priestoru 1C za účelom prístupu Oprávneného z vecných bremien k sekundárnym rozvodom, ktoré sú vedené cez Priestor 1B do Priestoru 1C a cez Priestor 1C, a to výlučne v rozsahu nevyhnutnom na účely vykonávania kontroly, opráv, bežnej údržby alebo výmeny sekundárnych rozvodov bez zmeny trasy sekundárnych rozvodov vo vlastníctve Oprávneného z vecných bremien.

(ďalej len „**Vecné bremeno 1B**“)

(Vecné bremeno 1A a Vecné bremeno 1B ďalej spoločne len „**Vecné bremeno 1**“)

2. Povinný z vecných bremien 2 zriaďuje vecné bremeno *in personam* v prospech Oprávneného z vecných bremien na ťarchu Spilky v časti nebytového priestoru č.-2.1.02 nachádzajúceho sa na 2 PP. Spilky (ďalej len „**Priestor 2**“; Priestor 1 a Priestor 2 ďalej spoločne len „**Priestory**“), výlučne v rozsahu vymedzenom v projektovej dokumentácii, ktorá tvorí Prílohu č. 2 a Prílohu č. 3 tejto Zmluvy, ktorému zodpovedá:

- (i) právo uloženia merača tepla (ďalej len „**Merač Spilka**“) a sekundárnych rozvodov v Priestore 2,
- (ii) právo vstupu s potrebnou technológiou do Priestoru 2 za účelom prístupu Oprávneného z vecných bremien k Meraču Spilka a sekundárnym rozvodom, ktoré sú vedené cez Priestor 2, a to výlučne v rozsahu nevyhnutnom na účely vykonávania kontroly, opráv, bežnej údržby alebo výmeny Merača Spilka a/alebo sekundárnych rozvodov bez zmeny trasy sekundárnych rozvodov vo vlastníctve Oprávneného z vecných bremien,

(ďalej len „**Vecné bremeno 2**“)

(Vecné bremeno 1 a Vecné bremeno 2 ďalej spolu len ako „**Vecné bremená**“).

3. Oprávnený z vecných bremien zriadenie Vecných bremien prijíma, pričom je povinný konať tak, aby na Priestoroch, Administratívnej budove a/alebo Spilke nevznikla v súvislosti s výkonom Vecných bremien, vykonávaním kontrol, opráv, bežnej údržby alebo výmeny Merača AB, Merača Spilka a/alebo sekundárnych rozvodov škoda. V prípade, ak Oprávnený z vecných bremien spôsobí na Priestoroch, Administratívnej budove, Spilke a/alebo ich častiach škodu, je povinný Povinnému z vecných bremien 1 a/alebo Povinnému z vecných bremien 2 takúto škodu bez zbytočného odkladu v celom príslušnom rozsahu nahradiť.

4. Povinný z vecných bremien 1 sa zaväzuje práva Oprávneného z vecných bremien, zriadené *in personam*, uvedené v bode 1. tohto článku Zmluvy strpieť, pričom táto povinnosť sa vzťahuje na každodobého vlastníka Administratívnej budovy.

5. Povinný z vecných bremien 2 sa zaväzuje práva Oprávneného z vecných bremien, zriadené *in personam*, uvedené v bode 2. tohto článku Zmluvy strpieť, pričom táto povinnosť sa vzťahuje na každodobého vlastníka Spilky.
6. Vecné bremeno 1A sa v prospech Oprávneného z vecných bremien zriaďuje po dobu prevádzkovania Merača AB a sekundárnych rozvodov v Administratívnej budove Oprávneným z vecných bremien, a to bezodplatne, t. j. za zriadenie Vecného bremena 1A vrátane ochranného pásma podľa zákona č. 657/2004 Z. z. o tepelnej energetike neprislúcha Povinnému z vecných bremien 1 na základe tejto Zmluvy žiadna odplata.
7. Vecné bremeno 1B sa v prospech Oprávneného z vecných bremien zriaďuje po dobu prevádzkovania Meraču Spilka a sekundárnych rozvodov v Administratívnej budove a/alebo Spilke Oprávneným z vecných bremien, a to bezodplatne, t. j. za zriadenie Vecného bremena 1B vrátane ochranného pásma podľa zákona č. 657/2004 Z. z. o tepelnej energetike neprislúcha Povinnému z vecných bremien 1 na základe tejto Zmluvy žiadna odplata.
8. Vecné bremeno 2 sa v prospech Oprávneného z vecných bremien zriaďuje po dobu prevádzkovania Merača Spilka a sekundárnych rozvodov v Spilke Oprávneným z vecných bremien, a to bezodplatne, t. j. za zriadenie Vecného bremena 2 vrátane ochranného pásma podľa zákona č. 657/2004 Z. z. o tepelnej energetike neprislúcha Povinnému z vecných bremien 2 na základe tejto Zmluvy žiadna odplata.
9. Zmluvné strany sa dohodli, že všetky náklady spojené s konaním na Okresnom úrade Bratislava, katastrálnom odbore vo veci vkladu Vecných bremien do katastra nehnuteľností bude znášať Oprávnený z vecných bremien.
10. Zmluvné strany sa ďalej dohodli, že návrh na povolenie vkladu Vecných bremien do katastra nehnuteľností podá Oprávnený z vecných bremien v lehote 10 pracovných dní odo dňa nadobudnutia účinnosti tejto Zmluvy. V prípade, ak návrh na povolenie vkladu Vecných bremien do katastra nehnuteľností Oprávnený z vecných bremien v tejto lehote nepodá, sú návrh na povolenie vkladu Vecných bremien do katastra nehnuteľností oprávnení podať aj Povinný z vecných bremien 1 a Povinný z vecných bremien 2, a to aj každý samostatne. V prípade prerušenia konania o povolení vkladu Vecných bremien do katastra nehnuteľností alebo iného obdobného úkonu zo strany katastrálneho odboru Okresného úradu Bratislava si Zmluvné strany poskytnú navzájom všetku potrebnú súčinnosť a vykonajú všetky potrebné zmeny na listinách spôsobom a vo forme vyžadovanej katastrálnym odborom Okresným úradom Bratislava tak, aby vklad Vecných bremien bol v čo najkratšom možnom čase povolený a zároveň, aby zmysel Zmluvy zostal zachovaný.

Článok III. Osobitné ustanovenia

1. Náklady spojené s výkonom Vecných bremien, údržbou a opravami Merača AB, Merača Spilky, ako aj sekundárnych rozvodov znáša v celom rozsahu Oprávnený z vecných bremien. Oprávnený z vecných bremien sa zaväzuje po vykonaní prác uviesť Priestory, resp. ich časti, do pôvodného stavu. Oprávnený z vecných bremien je povinný v dostatočnom časovom predstihu vopred písomne sa dohodnúť s Povinným z vecných bremien 1 a/alebo Povinným z vecných bremien 2 o termíne plánovanej kontroly, opravy, bežnej údržby alebo výmeny Meraču AB, Meraču Spilky a/alebo sekundárnych rozvodov bez zmeny trasy sekundárnych rozvodov. Pri výkone Vecných bremien je Oprávnený z vecných bremien povinný postupovať vždy s odbornou starostlivosťou. Oprávnený z vecných bremien je súčasne povinný postupovať tak, aby neohrozil ani žiadnym

spôsobom neobmedzil prevádzku Administratívnej budovy a/alebo Spilky a/alebo Priestorov, resp. ak je takéto obmedzenie zo strany Oprávneného z vecných bremien na účely výkonu Vecných bremien odôvodnene nevyhnutné, tak je možné výlučne v nevyhnutne potrebnom rozsahu a na nevyhnutne potrebný čas.

2. V prípade, ak pri výkone Vecných bremien zo strany Oprávneného z vecných bremien podľa tejto Zmluvy bude za účelom prístupu k Priestoru 1 a/alebo Priestoru 2 nevyhnutne potrebné využiť motorové vozidlo, Oprávnený z vecných bremien je povinný bez zbytočného odkladu informovať o tejto potrebe Povinného z vecných bremien 1 a/alebo Povinného z vecných bremien 2. Podmienky použitia motorového vozidla podľa tohto bodu Zmluvy budú predmetom dohody dotknutých Zmluvných strán. Povinný z vecných bremien 1 a/alebo Povinný z vecných bremien 2 pri postupe podľa tohto bodu Zmluvy na výzvu poskytnú Oprávnenému z vecných bremien súčinnosť, a to do desiatich (10) pracovných dní odo dňa doručenia predmetnej výzvy.

Článok IV. Záverečné ustanovenia

1. Práva a povinnosti Zmluvných strán touto Zmluvou neupravené sa riadia všeobecne záväznými právnymi predpismi Slovenskej republiky, a to najmä príslušnými ustanoveniami Občianskeho zákonníka.
2. Právne účinky vkladu vznikajú na základe právoplatného rozhodnutia katastrálneho odboru Okresného úradu Bratislava o jeho povolení.
3. Táto Zmluva je povinne zverejňovanou zmluvou v zmysle ustanovenia § 5a zákona č. 211/2000 Z.z. o slobodnom prístupe k informáciám a o zmene a doplnení niektorých zákonov (zákon o slobode informácií) v znení neskorších predpisov (ďalej len „**zákon č. 211/2000 Z.z.**“), v dôsledku čoho podlieha povinnému zverejneniu podľa tohto ustanovenia zákona č. 211/2000 Z. z., a to nepretržite počas existencie záväzkov vzniknutých z tejto Zmluvy, minimálne však po dobu 5 rokov od nadobudnutia účinnosti tejto Zmluvy.
4. Táto Zmluva nadobúda platnosť dňom jej podpisu všetkými Zmluvnými stranami a účinnosť dňom nasledujúcim po dni jej zverejnenia v Centrálnom registri zmlúv.
5. Túto Zmluvu je možné meniť len písomnými dodatkami podpísanými Zmluvnými stranami.
6. V prípade, ak sa niektoré z ustanovení tejto Zmluvy stane neplatným, platnosť ostatných ustanovení tejto Zmluvy zostáva nedotknutá.
7. Táto Zmluva je vyhotovená v piatich (5) vyhotoveniach, z ktorých každá zo Zmluvných strán dostane jedno (1) vyhotovenie a zvyšné dve (2) vyhotovenia budú použité ako prílohy k úkonom súvisiacim s vkladom Vecných bremien do katastra nehnuteľností na Okresnom úrade Bratislava, katastrálnom odbore.
8. Neoddeliteľnými prílohami k tejto Zmluve sú:
 - Príloha č. 1 – Projekt skutočného vyhotovenia stavby, výkres č. 102_00, „Pôdorys 1. suterénu (1.PP) SO 101“, dátum: 07/08/2017;
 - Príloha č. 2 – Projekt skutočného vyhotovenia stavby, výkres č. 102_00, „Pôdorys 2. suterénu (2.PP) SO 101“, dátum: 07/08/2017;

- Príloha č. 3 – Realizačná dokumentácia, výkres č. ST.RDE1SPILKASRBMA.20R01, „Pôdorys 2.PP Navrhovaný stav“, dátum: 04/2017.

9. Zmluvné strany vyhlasujú, že sa s obsahom tejto Zmluvy pred jej podpisom oboznámili, ich prejav, ktorý prejavili určite a zrozumiteľne, je slobodný a vážny, ich zmluvná voľnosť nie je obmedzená, s obsahom Zmluvy súhlasia, na znak čoho ju podpisujú.

15. JÚN 2018

V Bratislave dňa 06.06.18

V Bratislave dňa

Za Povinného z vecných bremien 1:

Za Oprávneného z vecných bremien:

AMW Development a.s.
Matúš Výboh
predseda predstavenstva

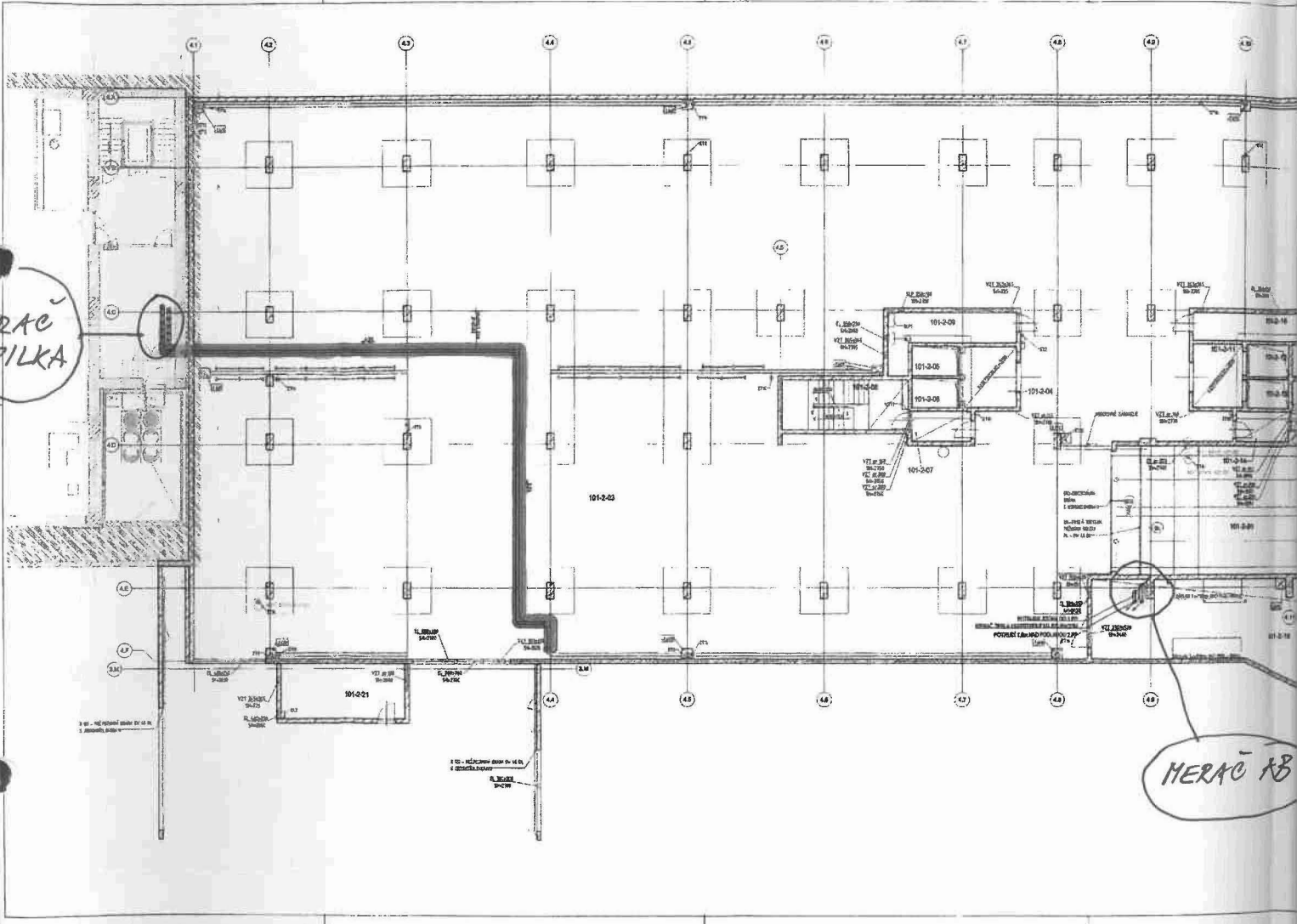
Bratislavská teplárenská, a.s.
Ing. Vladimír Raček
predseda predstavenstva




Za povinného z vecných bremien 2:

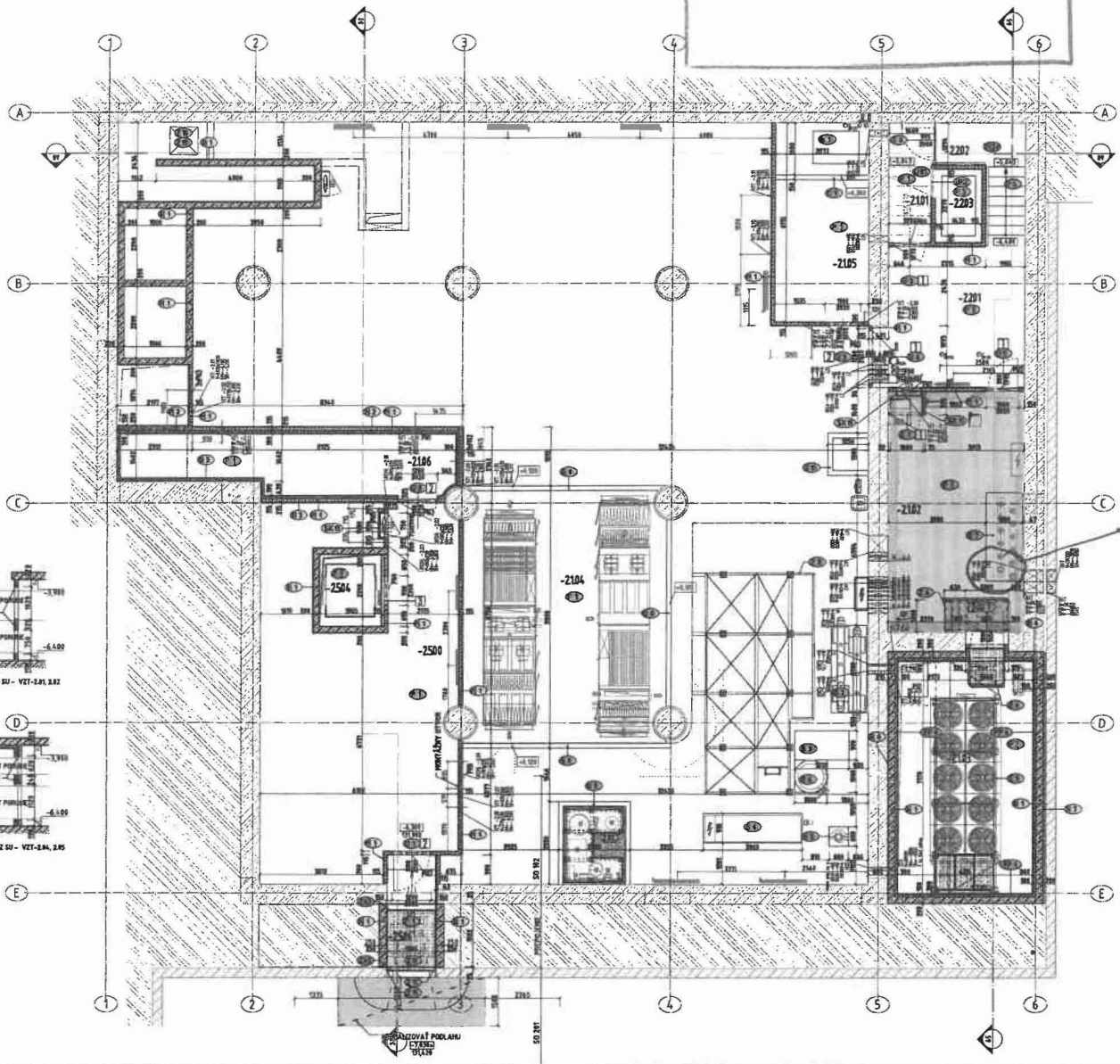
AMW Spilka s. r. o.
Matúš Výboh
konateľ

Bratislavská teplárenská, a.s.
Ing. Štefan Fleischer
podpredseda predstavenstva

Bratislavská teplárenská, a.s.
Č.zml.: 4600002182



-  VECNE' BREMENO 1A
-  VECNE' BREMENO 1B
-  VECNE' BREMENO 2



NERA SPILKA

LEGENDA PRVKOV A KONSTRUKCIÍ

- 55 INTERIÉROVÉ DVĚRE - POZRI TABUĽKU PRVKY - D, VÝKRES ČÍSLO 55
- 56 POŽIARNE DVĚRE A UZÁVERY - POZRI TABUĽKU PRVKY - U, VÝKRES ČÍSLO 57
- 57 BETÓNOVÉ PRVKY - POZRI TABUĽKU PRVKY - B, VÝKRES ČÍSLO 61
- 58 INTERIÉROVÉ PRVKY - POZRI TABUĽKU PRVKY - I, VÝKRES ČÍSLO 59
- 59 SYSTÉMOVÉ PRIEČKY - POZRI TABUĽKU PRVKY - L, VÝKRES ČÍSLO 56
- 60 FASÁDNE PRVKY - POZRI TABUĽKU PRVKY - F, VÝKRES ČÍSLO 52
- 61 KLAMARSKÉ PRVKY - POZRI LEGENDU KLAMARSKÝCH PRVKOV, VÝKRES ČÍSLO 33, 34-35
- 62 UMELECKO-REMESELNÉ PRVKY - POZRI TABUĽKU PRVKY - UR, VÝKRES ČÍSLO 62
- 63 PODLAHY - POZRI TABUĽKU PRVKY - P, VÝKRES ČÍSLO 50
- 64 STRECHY - POZRI TABUĽKU PRVKY - S, VÝKRES ČÍSLO 51
- 65 ZÁMOČNÍCKE PRVKY - POZRI TABUĽKU PRVKY - Z, VÝKRES ČÍSLO 58
- 66 INTERIÉROVÉ TAPETY - POZRI TABUĽKU PRVKY - T, VÝKRES ČÍSLO 63
- 67 HYGIENICKE ZÁZEMIA A KLADÁČSKÝ PLÁN DLAŽBY - POZRI VÝKRES ČÍSLO 60

POZNÁMKY

- RIEŠENIE HYGIENICKEJ ZÁZEMÍ POZRI V TABUĽKE HZ-HYGIENICKE ZÁZEMIA, VÝKRES 2...
- MONOLITICKÉ ŽELEZOBETÓNOVÉ A NOSNÉ OCEĽOVÉ KONSTRUKCIE POZRI PROJEKT STAVBY
- HRANY KERAMICKÝCH OBLIKOV PREVEŠŤ POUŽITÝM NEREZOVÝM PROFILOM NA OCHRANU ROKOV A KÚTOV, POZRI TABUĽKU HZ - VÝKRES 2...
- PRI ZMENE MATERIÁLU PODLAHY OSADIŤ NEREZOVÝ DILATAČNÝ ALBO UMELEČNÝ LIŠŤU TVARU L
- HORNÁ HRANA OKNÔK STEN JE UKONČENÁ 100 MM NAD SPODNOU HRANOU ZNÍŽENOU PODLAHOU
- KAŽDÉ ALTERNATÍVNE RIEŠENIE TREBA ODSÚHLAŠŤ S GENERÁLNYM PROJEKTANTOM OBJEKTU
- ZÁKLADNÉ ROZMERY VŠETKYCH VÝROBKOV JE NUTNÉ PRED ZÁČATÍM KAJ VÝROBY ZAMERAŤ NA STAVBE
- ROZMERY JEDNOTLIVÝCH VÝROBKOV UVEDENÉ V TABUĽKÁCH SÚ KJ SKLADOBÝTYCH ROZMEROV
- NÁKRES POLOŽKY VO VÝKRESOCH VÝROBKOV NENAHŔADZA DIELENKOVÚ DOKUMENTÁCIU, KTORÁ JE SÔKÁSTOU DOĎAVKY VÝROBKU
- DIELENKOVÚ DOKUMENTÁCIU TREBA ODSÚHLAŠŤ S GENERÁLNYM PROJEKTANTOM OBJEKTU
- HURVO VÝŠIE AKO 3000 MM OPATRIŤ ŽD VENECH V-250 MM I BETÓN B C25/30, VÝŠŤU 4x8 B, STRPENE R6 6 150 MM
- ROZMERY VÝROBKOV V STENÁCH PRISPOBIŤ POŽIADAVKÁM KONKRÉTNÉHO VÝROBKU VÝPLNE
- PŘESŤU POLOŽKY VÝPLŇÍ DVĚRE, OKNÁ, MREŽKY A POZÍ PRED OSADENÍM V OTVORE PREROKUŤOVÁŤ S HLAVNÝM PROJEKTANTOM
- PŘE UZAVRETIE DILATAČNÝCH SPÁR V STAVBYŤCH KONSTRUKCIÁCH POUŽÍŤ DILATAČNÉ PROFILY
- DELACE PŘEČKY V MESTÁCH VEDENIA NIŤALÁČA HURVOVÁŤ PO HORNÚ HRANU NADVERNOHO PŘEKLAĎU ALBO HORNÚ HRANU STUŽOVÁČOHO ŽB VENA
- PŘEČKY OBKUROVÁŤ AŽ PO INŠTALÁČA ROZVEDOV JEDNOTLIVÝCH PROFESÍ
- PŘEBĚŽY V MESTÁCH KONSTRUKCIÍ, VEĎ DOKUMENTÁČIA STAVBY
- PŘESTUPY ROZVEDOV A VEDENÍ V KONSTRUKCIÁCH NA ROZHRANÍ POŽIARŤCH ÚSEKOV PO MONTÁŽI ROZVEDOV A VEDENÍ POŽIARNE ÚSEKY
- PŘE ÚSEKY A POŽIARNE ODOLNOSTI KONSTRUKCIÍ VÍD. PROJEKT POŽIARNE OCHRANY
- ROKY SŤĚPŮV A NÁRŮŽÍ VYTVORENÝCH Z SOK OPATRIŤ KOVOVOU ROHOVOU LIŠŤU
- PŘE FASÁDNE PRVKY JE NADROKOVÁ DIELENKOVÁ DOKUMENTÁČIA DOČIAVATEĽA STAVBY
- V MESTÁCH OBLIKOVANIA SOK KONSTRUKCIE KERAMICKÝCH OBLIKOV ZHUSTIŤ NOSNÉ KOVOVÉ PROFILY NA OSOVÚ VZDIALENOSŤ 400mm
- SOK KONSTRUKCIE, KTORÉ NEMAJÚ ZAFIXOVANÚ KVALITU POVRCHU O2 ČI 3 POVRCHOM O2
- V MESTÁCH OSADENIA DVERÍ V SOK KONSTRUKCIÁCH POUŽÍŤ UJA PROFILY
- V MESTÁCH OSADENIA ZÁVESNÉHO SYSTÉMU PRE WC POUŽÍŤ UJA PROFILY
- SÁDROKARTÓNOVÉ PŘEČKY ZHOTOVIŤ OD ŽB KONSTRUKCIÍ HURBEJ PODLAHY A STROPY
- V PŘÍPADE, ŽE NIE JE MOŽNÉ DOORZÁŤ ULOŽENIE PŘEFA PŘEKLAĎU JE MOŽNÉ HO ULOŽIŤ NA OCEĽOVÉ L-ko ROZMERY 120x120x10
- NA HRANICACH POŽIARŤCH ÚSEKOV V MESTE DVĚRNÝCH OTVOROV JE POTREBNÉ V SKLADBE PODLAHY ZREALIZOVÁŤ POŽIARNU OCHRANU, JU NEMÁ DVĚRNÁ POLOŽKA A SEBE
- NÁPOJNÉ SOK KONSTRUKCIE NA PŘEHÁŤE KONSTRUKCIE ZHOTOVIŤ POKROČILOU BEZ POUŽITIA THELU
- UKONČENIE KLAMARSKÝCH PRVKOV JE POTREBNÉ ZHOTOVIŤ S ARCHITEKTOM STAVBY
- ČISTÉ ROZMERY FASÁDNYCH VÝPLŇÍ PO ZATEPLENÍ SÚ NUTNÁ ČERVENOU FARBOU
- ZÁCHYTNY SYSTÉM PRE ŤERBU STRECH A PLOCH VO VÝKRESOCH JE POTREBNÉ KONZULTOVÁŤ S ODBORNÉ SPÔSOBU O OSOBU, PŘÍPADNÉ DOPLENIE KOSTYŤNYCH BODOV JE POTREBNÉ KONZULTOVÁŤ S ARCHITEKTOM OBJEKTU

LEGENDA CHRÁNENÝCH PRVKOV

- 68 ZACHOVANÉ CHRÁNENÉ PRVKY URČENÉ NA UMELECKO-REMESELNÚ OBNOVU
- POZNÁMKY:
- CHRÁNENÉ ZACHOVANÉ PRVKY IN SITU OCHRÁŤ A ZABEZPEČIŤ PROTI POŠKOĎENIU POČAS CELEJ DOBY TRVAMA REKONŠTRUKCIE PŘEDMETNÉHO STAV. OBJEKTU B DEMONTOVANÉ PRVKY PŘED KAJ OBNOVU USKLADŤ A ROVNAKO OCHRÁŤIŤ VÝHODNÝM SPÔSOBOM PŘED POŠKOĎENÍM
 - NÁVŠŤI TECHNOLÓGIE OBNOVY JEDNOTLIVÝCH PRVKOV ODSÚHLAŠŤ ZHOTOVIŤ SO ZÁŠŤUPČIAM HPB, INVESTORA A PROJEKTANTOM
 - V PŘÍPADE ZISTENIA ŽEĽO TECHNICKÉHO STAVU JEDNOTLIVÝCH CHRÁNENÝCH PRVKOV BUDE TETO NAHRAJENÉ ODBORNÝM KEĽPAM B SKUTOCNÝ RÔZSAH PŘÍPADNÝCH REPLĽ JEDNOTLIVÝCH CHR. PRVKOV BUDE UPRÁVENÝ NA ZÁKLADE PŘESKÚV KAJ TECHNICKÉHO STAVU ODBORNÉ SPÔSOBU O OSOBU B

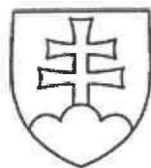
LEGENDA SÁDROKARTÓNŮVÝCH KONSTRUKCIÍ

- SK1 SÁDROKARTÓNŮVÁ PŘEČKA RIGIPS NA KOVOVEJ KONSTRUKCII CW 50 OPLÁŠŤENÁ Z KAŽDEJ STRANY 1xRIGISTABIL 12,5 S MINERÁLNOU IZOLÁČIOU MM HR. 75mm, OBJEMOVEJ HMŤNOSTI MM 15 kg/m³. HRŤKA KONSTRUKCIE 100mm.
- SK2 SÁDROKARTÓNŮVÁ PŘEČKA RIGIPS NA KOVOVEJ KONSTRUKCII CW 50 V DVOCH RADOCH OPLÁŠŤENÁ Z KAŽDEJ STRANY 1xRIGISTABIL 12,5 S MINERÁLNOU IZOLÁČIOU MM HR. 50mm OBJEMOVEJ HMŤNOSTI MM 15 kg/m³. PROFILY SÚ VZÁJOMNE SPRIAHNUTÉ SÁDROKARTÓNŮVÝM PLÁŤŤAM. HRŤKA KONSTRUKCIE 300mm.
- SK3 SAMOSTATNE STOJÁČA SÁDROKARTÓNŮVÁ PŘEDSTĚNA BEZ POŽIARNEJ ODOLNOSTI NA KOVOVEJ PODKONŠTRUKCII CW 50 OPLÁŠŤENÁ 1xRIGISTABIL 12,5 BEZ MINERÁLNEJ IZOLÁČIE. KONSTRUKCII PŘEKŤOVÍŤ S PROTEĽHLOU STĚNOU.
- SK4 SAMOSTATNE STOJÁČA SÁDROKARTÓNŮVÁ PŘEDSTĚNA BEZ POŽIARNEJ ODOLNOSTI NA KOVOVEJ PODKONŠTRUKCII CW 50 OPLÁŠŤENÁ 1xR12,5 BEZ MINERÁLNEJ IZOLÁČIE. KONSTRUKCII PŘEKŤOVÍŤ S PROTEĽHLOU STĚNOU.
- SK5 SAMOSTATNE STOJÁČA SÁDROKARTÓNŮVÁ PŘEDSTĚNA BEZ POŽIARNEJ ODOLNOSTI NA KOVOVEJ PODKONŠTRUKCII CW 50 OPLÁŠŤENÁ 1xR12,5 BEZ MINERÁLNEJ IZOLÁČIE. KONSTRUKCII PŘEKŤOVÍŤ S PROTEĽHLOU STĚNOU. KVALITA POVRCHU O4.
- SK6 SAMOSTATNE STOJÁČA PŘEČKA RIGIPS NA KOVOVEJ KONSTRUKCII CW 100 OPLÁŠŤENÁ Z KAŽDEJ STRANY 2xR12,5 S MINERÁLNOU IZOLÁČIOU MM HR. 100mm OBJEMOVEJ HMŤNOSTI MM 50 kg/m³. HRŤKA KONSTRUKCIE 150mm.
- SK7 SÁDROKARTÓNŮVÁ PŘEČKA RIGIPS NA KOVOVEJ KONSTRUKCII CW 50 V DVOCH RADOCH OPLÁŠŤENÁ Z KAŽDEJ STRANY 2xR12,5 S MINERÁLNOU IZOLÁČIOU MM HR. 50mm OBJEMOVEJ HMŤNOSTI MM 15 kg/m³. PROFILY SÚ VZÁJOMNE SPRIAHNUTÉ SÁDROKARTÓNŮVÝM PLÁŤŤAM. HRŤKA KONSTRUKCIE 400mm.
- SK8 SÁDROKARTÓNŮVÁ KONSTRUKCII RIGIPS NA CD PROFLOCH A NASTAVITELNÝCH STRŤHOCH OPLÁŠŤENÁ 1xR12,5 S MINERÁLNOU IZOLÁČIOU MM HR. 40mm OBJEMOVEJ HMŤNOSTI 15 kg/m³. KVALITA POVRCHU O4.
- SK9 SÁDROKARTÓNŮVÁ KONSTRUKCII RIGIPS NA CD PROFLOCH A NASTAVITELNÝCH STRŤHOCH OPLÁŠŤENÁ 1xR12,5 BEZ MINERÁLNEJ IZOLÁČIE. KVALITA POVRCHU O4.
- SK10 ŠÁCHŤOVÁ STĚNA RIGIPS BEZ POŽIARNEJ ODOLNOSTI NA KOVOVEJ PODKONŠTRUKCII CW 50 OPLÁŠŤENÁ 1xR12,5 S MINERÁLNOU IZOLÁČIOU MM HR. 50mm OBJEMOVEJ HMŤNOSTI MM 15 kg/m³. KVALITA POVRCHU O4.
- SK11 ŠÁCHŤOVÁ STĚNA RIGIPS S POŽIARNOU ODOLNOSŤOU E10 NA KOVOVEJ PODKONŠTRUKCII CW 50 OPLÁŠŤENÁ 2xR12,5 S MINERÁLNOU IZOLÁČIOU MM HR. 50mm OBJEMOVEJ HMŤNOSTI MM 15 kg/m³. KVALITA POVRCHU O2.
- SK12 SÁDROKARTÓNŮVÁ PŘEČKA RIGIPS S POŽIARNOU ODOLNOSŤOU E10 NA KOVOVEJ PODKONŠTRUKCII CW 50 OPLÁŠŤENÁ Z KAŽDEJ STRANY 2xR12,5 S MINERÁLNOU IZOLÁČIOU MM HR. 50mm OBJEMOVEJ HMŤNOSTI MM 50 kg/m³. HRŤKA KONSTRUKCIE 100mm. KVALITA POVRCHU O2.
- SK13 POŽIARNA KAPOTÁŽ VÝKLEKŤ S POŽIARNOU ODOLNOSŤOU E90. KONSTRUKCII ZHOTOVENÁ Z DOSEK RIGURIT W20 V DVOCH VRSTVÁCH.
- SK14 SÁDROKARTÓNŮVÝ PROTIPŤIARNY PODLAH RIGIPS S POŽIARNOU ODOLNOSŤOU E1 60 NA KOVOVEJ PODKONŠTRUKCII R-CD, NONBUS OPLÁŠŤENÝ 2xR12,5mm S MINERÁLNOU IZOLÁČIOU HRŤKY 40mm OBJEMOVEJ HMŤNOSTI 40kg/m³ (PK22, 4,11.9). KVALITA POVRCHU O4.
- SK15 SÁDROKARTÓNŮVÝ PODLAH RIGIPS NA KOVOVEJ PODKONŠTRUKCII R-CD A PŘIHRNÝCH ZÁVESOCH, OPLÁŠŤENÝ 1xR12,5 BEZ MINERÁLNEJ IZOLÁČIE. KVALITA POVRCHU O4.
- SK16 SÁDROKARTÓNŮVÝ PODLAH RIGIPS NA KOVOVEJ PODKONŠTRUKCII R-CD A NASTAVITELNÝCH ZÁVESOV, OPLÁŠŤENÝ 1xR12,5 BEZ MINERÁLNEJ IZOLÁČIE. KVALITA POVRCHU O4.
- SK17 SÁDROKARTÓNŮVÝ PROTIPŤIARNY PODLAH RIGIPS S POŽIARNOU ODOLNOSŤOU E1 30 NA KOVOVEJ PODKONŠTRUKCII R-CD, NONBUS OPLÁŠŤENÝ 1xR15mm S MINERÁLNOU IZOLÁČIOU HRŤKY 60mm OBJEMOVEJ HMŤNOSTI 40kg/m³ (PK22, 4,11.9). KVALITA POVRCHU O4.
- SK18 SÁDROKARTÓNŮVÝ SAMONOSNÝ PROTIPŤIARNY PODLAH RIGIPS S POŽIARNOU ODOLNOSŤOU E1 90 NA KOVOVEJ PODKONŠTRUKCII TVORENÝJ UJA A R-CD PROFLOM OPLÁŠŤENÝ 2xR20 OZNAČENIE KONSTRUKCIE 4.13.11.

POZNÁMKY

- V MESTÁCH OBLIKOVANIA SOK KONSTRUKCIE ZHUSTIŤ NOSNÉ KOVOVÉ PROFILY NA OSOVÚ VZDIALENOSŤ 400mm.
- V MESTÁCH OSADENIA DVERÍ POUŽÍŤ UJA PROFILY.
- V MESTÁCH OSADENIA ZÁVESNÉHO SYSTÉMU PRE WC UMÝVADLO, PISOÁR POUŽÍŤ UJA PROFILY, RESP. VLOŽIŤ DREVENÚ VÝHNU
- MESTÁCH OSADENIA VYKUROVÁČOHO TEĽSA VLOŽIŤ DO KONSTRUKCIE OSB B DSKU MM HR. 18mm.
- SÁDROKARTÓNŮVÉ PŘEČKY ZHOTOVIŤ OD ŽB KONSTRUKCIÍ HURBEJ PODLAHY A STROPY

1
VEČNÉ BREMENO 2



OSVEDČENIE

o pravosti podpisu

Podľa knihy osvedčovania pravosti podpisov osvedčujem pravosť podpisu: **Matúš VÝBOH**, dátum narodenia _____, bytom **Bratislava, Na Baránku 7734/7**, ktorého(ej) totožnosť som zistil(a) zákonným spôsobom, spôsob zistenia totožnosti: platný doklad totožnosti - úradný doklad: Občiansky preukaz, séria a/alebo číslo: _____, ktorý(á) listinu predou mnou vlastnoručne podpísal(a). Centrálny register osvedčených podpisov prideliť podpisu poradové číslo **O 447705/2018**.

Bratislava dňa 6.6.2018



.....
Katarína Ulrichová
zamestnanec poverený notárom
JUDr. Romanom Blahom



OSVEDČENIE

o pravosti podpisu

Podľa knihy osvedčovania pravosti podpisov osvedčujem pravosť podpisu: **Matúš VÝBOH**, dátum narodenia _____, bytom **Bratislava, Na Baránku 7734/7**, ktorého(ej) totožnosť som zistil(a) zákonným spôsobom, spôsob zistenia totožnosti: platný doklad totožnosti - úradný doklad: Občiansky preukaz, séria a/alebo číslo: _____, ktorý(á) listinu predou mnou vlastnoručne podpísal(a). Centrálny register osvedčených podpisov prideliť podpisu poradové číslo **O 447709/2018**.

Bratislava dňa 6.6.2018



.....
Katarína Ulrichová
zamestnanec poverený notárom
JUDr. Romanom Blahom