

92 - 300 - 2018

# NÁJOMNÁ ZMLUVA č. 1165/2018/OVZ-SÚ

medzi

prenajímateľ: **Mesto Banská Bystrica**  
Adresa: Československej armády 26, 974 01 Banská Bystrica  
Zastúpené: Ján Nosko, primátor mesta  
IČO: 00 313 271  
DIČ: 2020451587  
Bankové spojenie: ČSOB a.s.  
Číslo účtu IBAN: SK77 7500 0000 0040 1679 5432

(ďalej len „prenajímateľ“)

a

nájomca: **Slovenský hydrometeorologický ústav**  
Adresa: Jeséniova 17, 833 15 Bratislava  
zastúpený: RNDr. Martin Benko, PhD. – generálny riaditeľ  
IČO: 00 156 884  
IČ pre DPH: 2020749852  
bankové spojenie: Štátna pokladnica  
číslo účtu IBAN: SK15 8180 0000 0070 0039 1744  
(ďalej aj ako „SHMÚ“ alebo „nájomca“ a spolu s prenajímateľom ďalej len ako „zmluvné strany“)

**uzavreli podľa § 663 a nasl. Občianskeho zákonníka za dohodnutých podmienok túto  
nájomnú zmluvu:**

## I. PREDMET A ÚČEL ZMLUVY

- 1.1** Predmetom tejto zmluvy je právo nájomcu umiestniť dotykový jednostranný informačný kiosk SHMÚ s 46" FullHD LCD obrazovkou (ďalej aj „reklamná stavba“ alebo „RS“) v počte 1 ks na časti nehnuteľnosti, ktorá je vo vlastníctve prenajímateľa.
- 1.2** Prenajímateľ prenajíma nájomcovi za účelom umiestnenia, inštalácie a prevádzky reklamnej stavby do užívania nasledovnú časť nehnuteľnosti:
- a/ adresa: Nám. Slobody, Banská Bystrica, vpravo od komunikácie v smere do centra, na trávinatej ploche medzi zastávkou MHD a odbočkou k Mestskému úradu  
parcela číslo: **KN-C 1127/24**, právny stav: **KN-E 1-1190/1** - list vlastníctva č.: 6012  
katastrálne územie: Banská Bystrica, obec Banská Bystrica, okres Banská Bystrica
- 1.3** Prenajímateľ prenajíma nájomcovi zmluvne dohodnutú časť nehnuteľnosti za účelom prevádzky nasledovného typu reklamnej stavby:

P.č.	Typ reklamnej stavby	Rozmery a obsah (v m <sup>2</sup> ) reklamnej plochy	Počet reklamných plôch na 1 reklamnej stavbe
1	Dotykový informačný kiosk SHMÚ	57 cm x 102 cm (0,58 m <sup>2</sup> )	1 (jednostranná reklamná stavba)

Popis: Samostatne stojaci dotykový informačný jednostranný kiosk so 46" FullHD LCD obrazovkou o rozmeroch reklamnej plochy 57 cm x 102 cm. Informačný kiosk slúži na nepretržité oboznamovanie verejnosti o aktuálnom stave a vývoji počasia, monitorovaní kvality vôd a ovzdušia, vrátane stručného predstavenia činností SHMÚ a jeho produktov.

Umiestnenie a osadenie reklamnej stavby na zmluvne dohodnutej časti nehnuteľnosti je

zakreslené v priloženom situačnom nákrese na podklade katastrálnej mapy. Zmluvné strany prehlasujú, že vyznačením záberu pozemku v situačnom nákrese je právny úkon určitý a zrozumiteľný. Technická dokumentácia+popis a situačný nákres umiestnenia reklamnej stavby s vyznačeným záberom pozemku tvoria neoddeliteľnú prílohu tejto zmluvy.

- 1.4 Nájomca sa zaväzuje poskytnutú časť nehnuteľnosti využívať len za účelom a za podmienok stanovených touto zmluvou.

## II. UMIESTNENIE REKLAMNEJ STAVBY

- 2.1 Nájomca môže umiestniť 1 kus reklamnej stavby na zmluvne dohodnutej časti nehnuteľnosti definovanej v článku I. bod 1.2 tejto zmluvy.
- 2.2 Nájomca je povinný na svoje náklady obstaráť všetky povolenia potrebné na prevádzku reklamných stavieb podľa stavebného zákona a prenajímateľ sa zaväzuje poskytnúť nevyhnutnú súčinnosť k tomu sa vzťahujúcu.
- 2.3 Všetky práce pri umiestnení, inštalácii a počas prevádzky reklamnej stavby budú vykonávané tak, aby nedošlo k poškodeniu, znečisteniu predmetu nájmu a životného prostredia, hlavne aby nedošlo k poškodeniu trávnatých plôch, ako aj zelene nachádzajúcej sa v okolí reklamnej stavby.
- 2.4 Nájomca sa zaväzuje, že na reklamnej stavbe nebude umiestňovať reklamy, ktorých obsah by bol v rozpore s platnými právnymi predpismi Slovenskej republiky, najmä zákaz propagácie fašizmu a pornografie. (Zákon o reklame, Zákon na ochranu spotrebiteľa a pod.)
- 2.5 Nájomca je povinný zabezpečovať údržbu reklamnej stavby a zabezpečiť jej označenie svojím logom počas celej doby prevádzky tejto reklamnej stavby.
- 2.6 Po skončení zmluvného vzťahu sa nájomca zaväzuje odstrániť reklamnú stavbu a uviesť prenajatú časť nehnuteľnosti v lehote do 15 dní do pôvodného stavu na vlastné náklady, pokiaľ sa s prenajímateľom nedohodne inak. Odstránením sa rozumie nadzemná aj podzemná časť reklamnej stavby.
- 2.7 V prípade porušenia povinnosti v Čl. II, bod 2.6 je k tomu oprávnený prenajímateľ sám, a to na náklady nájomcu.
- 2.8 Prenajímateľ nezodpovedá za škody ním nezavinenej, ktoré vzniknú nájomcovi na jeho majetku umiestnenom na predmete nájmu, prípadne častiach nehnuteľností.
- 2.9 Prenajímateľ nezodpovedá za prípadné škody na zdraví a živote tretích osôb spôsobené pri inštalácii, demontáži reklamnej stavby, ako aj počas doby jej umiestnenia na predmete nájmu.

## III. CENA, PLATBY, SPÔSOB ÚHRADY, OSTATNÉ PLATOBNÉ PODMIENKY

- 3.1 Zmluvné strany sa dohodli na výške ročného nájomného za reklamnú stavbu (špecifikovanú v čl. I bod 1.3 tejto zmluvy) podľa zákona NR SR č. 18/1996 Z.z. o cenách s prihliadnutím na spôsob užívania predmetu nájmu nasledovne:

P.č.	Typ reklamnej stavby	Rozmery a obsah (v m <sup>2</sup> ) reklamnej plochy	Počet reklamných plôch na 1 reklamnej stavbe	Ročné nájomné za reklamnú stavbu
1	Dotykový informačný kiosk SHMÚ	57 cm x 102 cm (0,58 m <sup>2</sup> )	1 (jednostranná reklamná stavba)	100,- €

**ROČNÉ NÁJOMNÉ ZA 1 REKLAMNÚ STAVBU SPOLU: 100,- €**

- 3.2 Prenajímateľ má nárok na úhradu nájomného za umiestnenie 1 reklamnej stavby špecifikovanej v čl. I., bod 1.3, za obdobie odo dňa účinnosti tejto nájomnej zmluvy do dňa

skončenia tejto nájomnej zmluvy, alebo do dňa odstránenia reklamnej stavby, ak dôjde k jej odstráneniu pred uplynutím dojednanej doby nájmu, a to vždy v alikvotnej výške z dojednaného nájomného za príslušný počet dní trvania tejto nájomnej zmluvy.

- 3.3 Ročné nájomné spolu za 1 reklamnú stavbu v sume 100,- € bude nájomca uhrádzať v prospech prenajímateľa v polročných splátkach, vždy do 30.06. a 31.12. príslušného kalendárneho polroka na hore uvedený bankový účet prenajímateľa na základe vystavenej faktúry s povinným variabilným symbolom VS: 11652018.  
V prípade skončenia zmluvného vzťahu alebo odstránenia reklamnej stavby má prenajímateľ nárok na platby za príslušné obdobie odo dňa začiatku príslušného kalendárneho polroka do dňa skončenia zmluvného vzťahu, resp. do odstránenia reklamnej stavby.

#### IV. TRVANIE ZMLUVY A JEJ UKONČENIE

- 4.1 Táto zmluva sa uzatvára na dobu určitú **od 1.7.2018 do 31.12.2026.**
- 4.2 Zmluvu možno ukončiť písomnou dohodou zmluvných strán.
- 4.3 Prenajímateľ a nájomca môžu vypovedať zmluvu písomne bez udania dôvodu. Výpovedná lehota je 1 mesiac a začína plynúť od prvého dňa mesiaca nasledujúceho po písomnom doručení výpovede druhej zmluvnej strane. V prípade vrátenia písomnej zásielky zo strany doručovateľa odosielateľovi z akýchkoľvek dôvodov nemožnosti doručenia, považuje sa zásielka za doručení v deň jej vrátenia odosielateľovi.
- 4.4 Nájomca je oprávnený od tejto zmluvy okamžite odstúpiť, ak voľnému pohľadu na aktívnu reklamnú plochu začne brániť zástavba alebo iná prekážka. Odstúpenie od zmluvy je účinné dňom doručenia jeho písomného vyhotovenia druhej zmluvnej strane.
- 4.5 Prenajímateľ môže kedykoľvek odstúpiť od zmluvy, ak nájomca napriek písomnej výstrahe užíva predmet nájmu, alebo ak trpí užívanie predmetu nájmu takým spôsobom, že prenajímateľovi vzniká škoda alebo že mu hrozí značná škoda. Prenajímateľ môže tiež odstúpiť od zmluvy, ak s ohľadom na právoplatné rozhodnutie príslušného orgánu treba reklamnú stavbu na predmete nájmu odstrániť.
- 4.6 Ak nájomca dá predmet nájmu do podnájmu tretej osobe v rozpore s čl. V. bod 5.2, prenajímateľ má právo odstúpiť od zmluvy.

#### V. OSOBITNÉ USTANOVENIA

- 5.1 Reklamná stavba je vlastníctvom nájomcu.
- 5.2 Nájomca je oprávnený dať predmet nájmu do podnájmu tretej osobe za účelom inštalácie a užívania reklamnej stavby len s písomným súhlasom prenajímateľa.
- 5.3 Za škody spôsobené prenajímateľovi a tretím osobám, ktoré by vznikli v dôsledku inštalácie reklamnej stavby ručí nájomca.
- 5.4 Ak nájomca nezjedná nápravu v plnení svojich zmluvných povinností do 15 dní ani po písomnom upozornení prenajímateľa, je povinný zaplatiť prenajímateľovi dohodnutú zmluvnú pokutu:
- a) za porušenie čl. II. bod 2.4 vo výške 100,- €
  - b) za porušenie čl. II. bod 2.5 vo výške 50,- €
  - c) za porušenie čl. II. bod 2.6 vo výške 10,- € za každý aj započatý deň nasledujúci po 15-tom dni po skončení zmluvného vzťahu.

Zmluvné strany pokladajú dohodnuté zmluvné pokuty za primerané, v súlade s poctivým obchodným stykom. Nájomca je povinný zmluvnú pokutu po jej uplatnení si prenajímateľom uhradiť.

## VI. ZÁVEREČNÉ USTANOVENIA

- 6.1 Zmeny tejto zmluvy sú možné len na základe vzájomnej dohody zmluvných strán, a to formou písomného dodatku.
- 6.2 Táto zmluva je vyhotovená v šiestich exemplároch, z ktorých každý má platnosť originálu. Prenajímateľ obdrží tri vyhotovenia a nájomca tri vyhotovenia.
- 6.3 Súčasť zmluvy tvoria jej prílohy:  
- technická dokumentácia + popis reklamnej stavby  
- situačný náčrt na podklade katastrálnej mapy s vyznačením umiestnenia reklamnej stavby
- 6.4 Právne vzťahy vyplývajúce z tejto zmluvy, ktoré nie sú zmluvou upravené, sa spravujú príslušnými ustanoveniami Občianskeho zákonníka v platnom znení.
- 6.5 Táto zmluva nadobúda platnosť dňom jej podpisu oprávnenými zástupcami obidvoch zmluvných strán a účinnosť dňom 1.7.2018. Zmluva je povinne zverejňovanou zmluvou v zmysle ust. § 5a zákona č. 211/2000 Z.z. o slobodnom prístupe k informáciám a o zmene a doplnení niektorých zákonov (Zákon o slobode informácií) v spojení s ust. § 47a zákona č. 40/1964 Zb. Občiansky zákonník v znení neskorších predpisov, z ktorého dôvodu prenajímateľ zabezpečí jej zverejnenie na svojej webovej stránke.
- 6.6 Zmluvné strany vyhlasujú, že si túto zmluvu pred jej podpisom riadne prečítali, vzájomne prejednali a na znak súhlasu ju slobodne, vážne a bez výhrad, nie v tiesni ani za nápadne nevýhodných podmienok podpisujú.

V Banskej Bystrici, dňa .....

za prenajímateľa:

V Bratislave, dňa .....

za nájomcu:

.....  
Ján Nosko  
primátor mesta

.....  
RNDr. Martin Benko, PhD.  
generálny riaditeľ

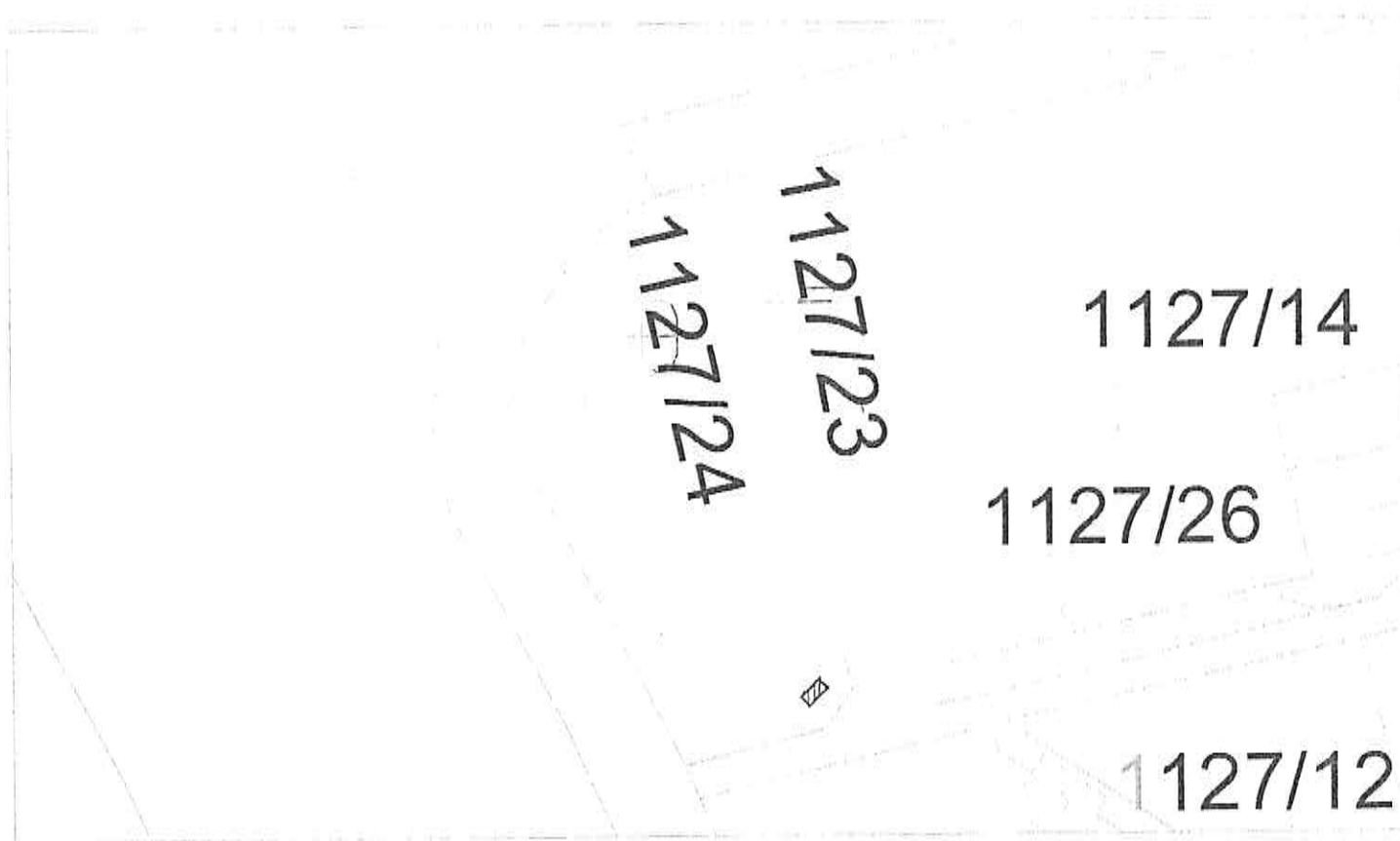
Úrad geodézie, kartografie a katastra Slovenskej republiky

# Informatívna kópia z mapy

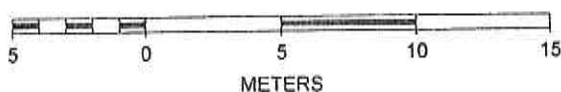
Vytvorené cez katastrálny portál

Okres: Banská Bystrica  
Obec: BANSKÁ BYSTRICA  
Katastrálne územie: Banská Bystrica

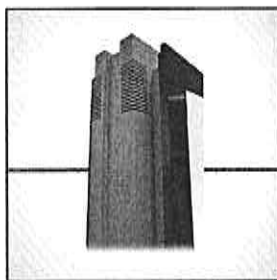
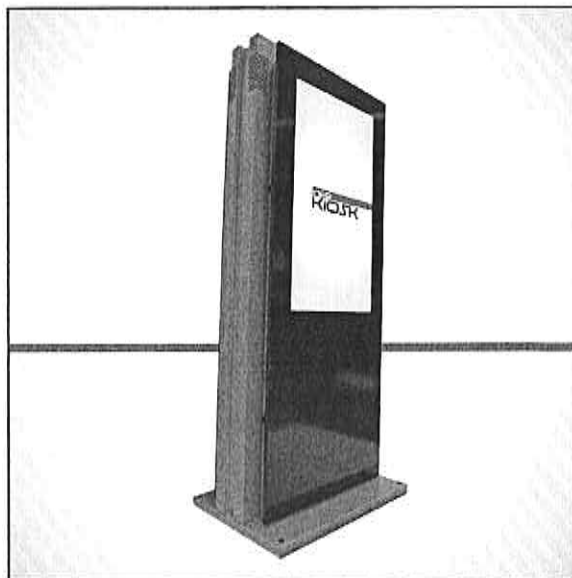
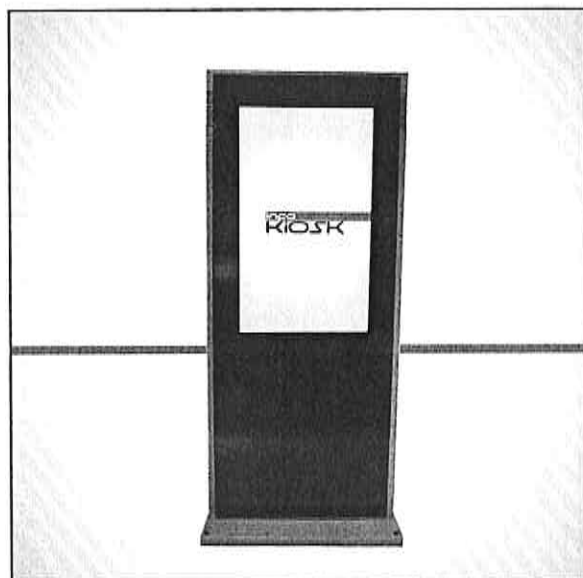
25. mája 2018 10:17



SCALE 1 : 270



▨ Umiestnenie reklamnej stavby, ŠxH (mm) - 1000x400



info  
**KIOSK**

### Dotykový kiosk FD-EXS4625/OTP

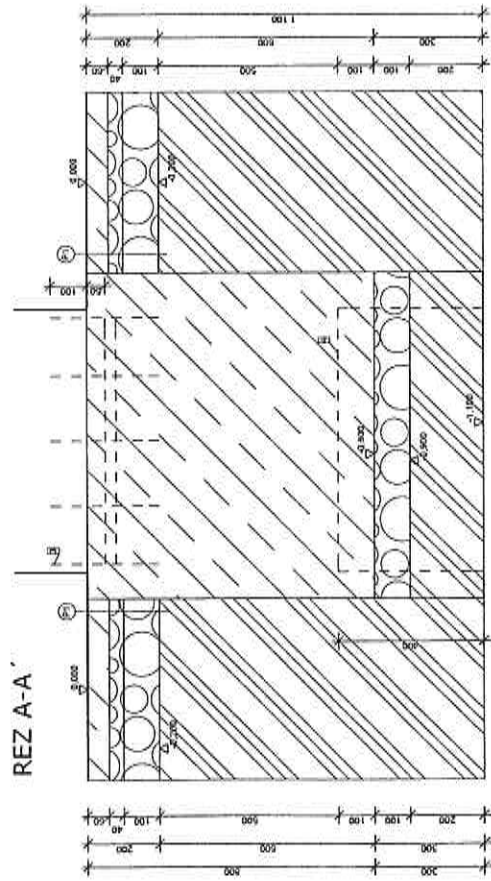
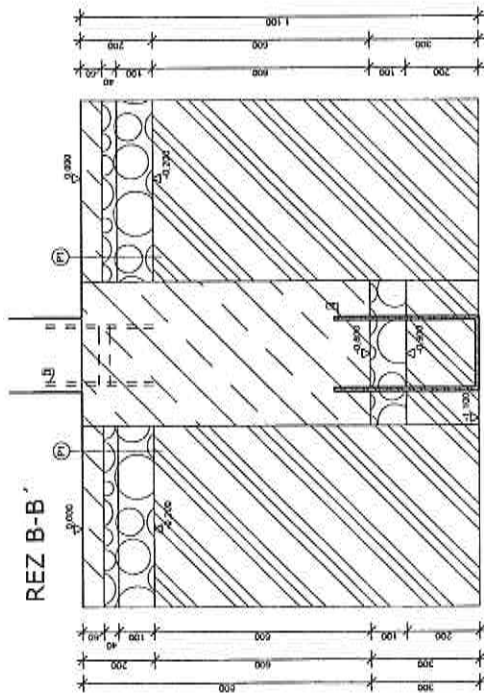
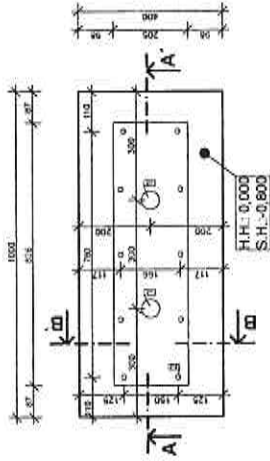
- Outdoor kiosk do prostredia s teplotou -30°C až +40°C, svietivosť 2500 cd
- FullHD LCD Display s možnosťou výberu veľkosti 46", 55", 65"
- Hliníková konštrukcia, elegantný dizajn,
- Predná strana celopresklenená, vonkajšie „antireflexné“, "vandalproof" sklo 2x4 mm, zabezpečuje výnimočne hladký povrch na ovládanie
- Farebné prevedenie RAL9010+RAL9006, prípadne podľa výberu RAL vzorkovníka
- Presná dotyková technológia, interaktívne ovládanie a vzdialená správa systému

#### Špecifikácia




<b>VEĽKOSŤ UHLOPRIEČKY:</b>	46" (117 cm)
<b>ROZLIŠENIE LCD:</b>	1920x1080 FullHD
<b>SVIETIVOSŤ LCD:</b>	2500 Cd
<b>POZOROVACIE UHLY:</b>	178°/178°
<b>ORIENTÁCIA LCD:</b>	Portrait
<b>PRACOVNÉ ZAŤAŽENIE:</b>	24/7/365
<b>ŽIVOTNOSŤ MTBF:</b>	50 000 hod
<b>KRYTIE:</b>	IP55
<b>PRACOVNÁ TEPLOTA:</b>	-30°C až +40°C
<b>PREVEDENIE:</b>	Samostatne stojaci
<b>FAREBNÉ PREVEDENIE:</b>	RAL 9006 / RAL 9010
<b>ROZMER (ŠXVXH):</b>	910x2060x300 mm
<b>VYHRIEVANIE - CHLADENIE:</b>	Vstavaný ohrev a ventilácia

# Príloha 3

## PÓDORYS



## LEGENDA MATERIÁLOV

-  PROSTÝ BETÓN, TRÉDA C16/20
-  DRVENÉ KAMENIVO FR-15-32 mm ZAPŤAČNÉ NAĽÚKOVNOSŤ MKK 0,25 MPa
-  PŮDODNÁ ZEMINA

## POZNÁMKA:

- 1 - OTVOR PRE KABELAŽ A UZŠAJENÉ Ø300mm
- 2 - OTVOR PRE KOTVENÉ Ø160mm
- 3 - KOTVAČKA KONSTRUKČIA
- 4 - ZEMNANICA PLATINA

## SCHEMATICKÝ POPIS ROZLOŽENIA BETÓNARSKÉJ VYTIUŽE:

- DĚLOVÁ VYTIUŽ V ZAKLADOCH MUSÍ BYŤ ZHOTOVENÁ S KRYTÍM BETÓNOM 50mm PO CELOM OBVODE V ZEMINE, TEGA ROZNER ZAKLADU MÍNUS 50mm PO KAŽDEJ STRANE OBVODU ZAKLADU
- HLAVNÁ VYTIUŽ OCELOVHO "KOSA", BETÓNOVÉHO ZAKLADU JE NAVRHOVANÁ PŘEŠNERU 12mm A TO PŘI HORIZONV DĚRAJ, STŘEDNOM A ŠPONDOM
- STRIEMKA SŮ NAVRHOVANE Z OČELE PŘEŠNERU 8mm, STRIEMKA PO KAŽDÝCH 200mm OD SEBA

BETON ZAKLADU TRÉDY C16/20

- PROJEKT JE VYPRACOVANÝ DO URČOVNE POTREBNEJ A VYDANÝ STAVBEHNÉHO PŮVLEČENIA, A REALIZACI JE POTREBNE VYPRACOVAT REALIZAČNÝ PROJEKT STATIKY A STAVBEHNÉJ ČASTI

MĀU PROJEKTANT   ZODP. PROJEKTANT   VYPRACOVANĀ   TERÉN   Ing. Ján Kozlinský   Ing. Ján Kozlinský	
KORĚNIANSKY	
Ing. Ján Kozlinský	
Vnútorná č. 02 51 52ava	
mob. 0902 144 636	
Znač. ÚRTEL.   MĚSTO STAVBY   STAVBA	Wajskens s.r.o. DIGITÁLNÝ INFOKIOSK
FORMÁT   DATUM   KOTOVANÉ V	6 A 22 08 / 2017 MM
DRUH PROJEKTU   PŘEDMET VÝNESHU	ARCHITEKTURA DIGITÁLNÝ INFOKIOSK
M 1:10	
1	