

SO 03
5_NOVÝ NAYY-J 4x2
MEDZI NAVRHOVANOU
A EXISTUJÚCE MERANI
DĹŽKA 231 m
NASPOJKOVAŤ NA EX
AYKY 4B 3x240+120 r

SO 03
4_NOVÝ NAYY-J 4x240 mm²
MEDZI NAVRHOVANOU TS
A SR 051-1/567, DĹŽKA 135 m
KORUGOVANÁ CHRÁNIČKA DN 110; DĹŽKA 10 m

REZ Č. 2 ULOŽENIA KÁBLA VO VÝKOPE
4x KORUGOVANÁ CHRÁNIČKA
DN 110, DĹŽKA 114 m

SO 03
4x NAYY-J 4x240 mm²
ULOŽENIE VO VÝKOPE NAD SEBOU

SR c.0051-1/567

SR 1/569

dlažba chodník

dlažba chodník

dlažba chodník

dlažba chodník

asf. cesta

F. Mojtu
asf. cesta

asf. cesta

F. Mojtu

PRETLÁČANIE
5x HDPE DN 110
DĹŽKA 12 m

tráva

tráva

tráva

SO 03
9_NOVÝ NAYY-J 4x240 mm²
MEDZI NAVRHOVANOU TS
A SR 051-1/548, DĹŽKA 120 m

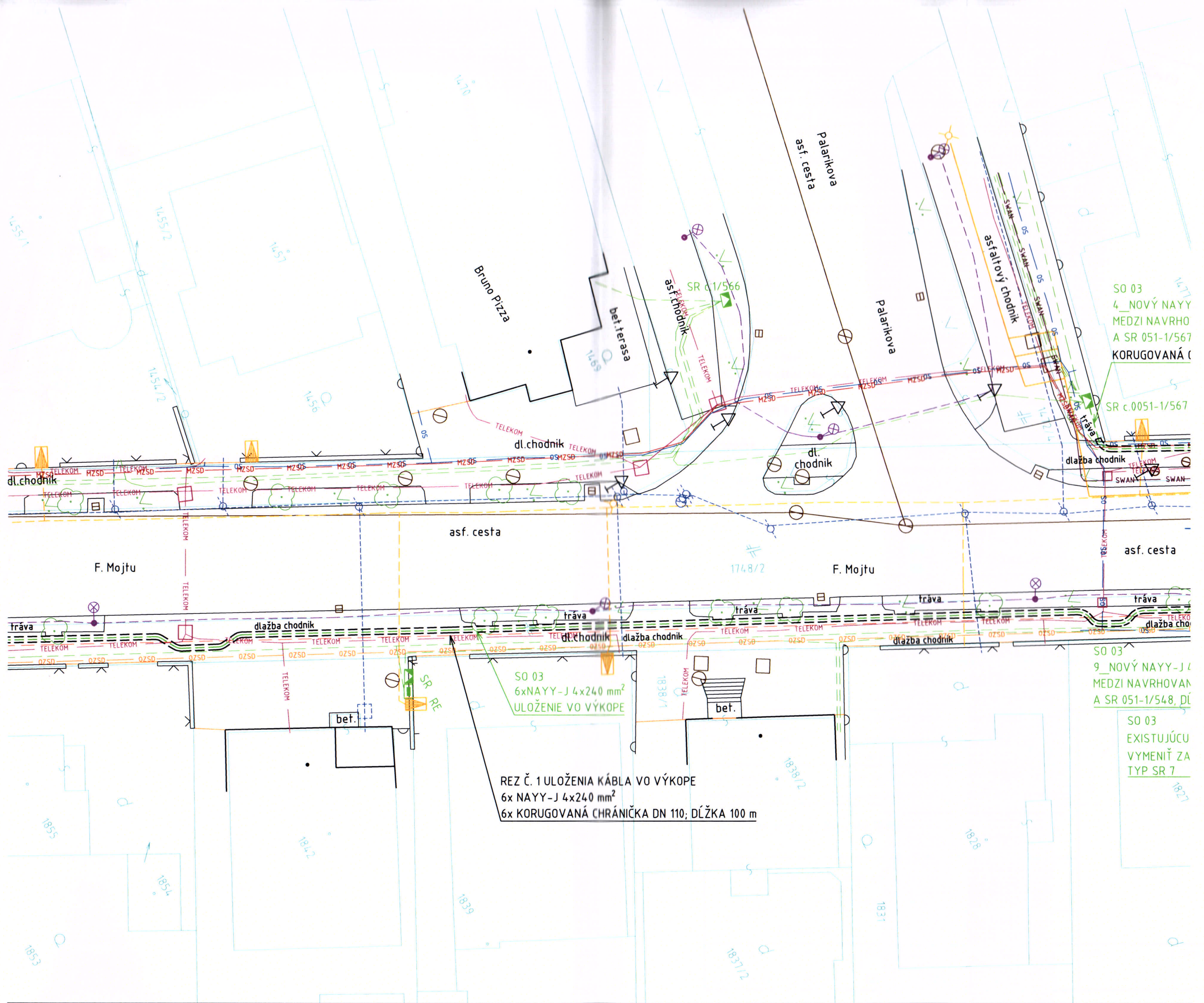
SO 03
EXISTUJÚCU SKRIŇU SR
VYMEŇIŤ ZA NOVÚ
TYP SR 7

SR c.051-1/548

Hodalova
asf. cesta

EXISTUJÚCI VN KÁBEL
Z NAVRHOVANEJ TS
ANKTOYPV 3X185 mm²;
VEDENIE Č. 337

EXIS
ANK1
NASF
ANK1



SO 03
 4_NOVÝ NAYY
 MEDZI NAVRHO
 A SR 051-1/567
 KORUGOVANÁ (

SR c.0051-1/567

REZ Č. 1 ULOŽENIA KÁBLA VO VÝKOPE
 6x NAYY-J 4x240 mm²
 6x KORUGOVANÁ CHRÁNIČKA DN 110; DĹŽKA 100 m

SO 03
 9_NOVÝ NAYY-J
 MEDZI NAVRHOVAN
 A SR 051-1/548, DĹ

SO 03
 EXISTUJÚCU
 VYMEŇIŤ ZA
 TYP SR 7