

## ČASŤ 2: TERÉNNE ODEVY – TRIČKÁ, POLOKOŠELE, KOŠELE, TERMO-BIELIZEŇ, DOPLNKY

### TECHNICKÁ ŠPECIFIKÁCIA

#### 1. Tričko s krátkym rukávom

##### Popis:

Pánske aj dámske prevedenie

Klasické tričko určené na celodenné nosenie a používanie, rovného strihu s okrúhlym priekrčníkom riešeným ku krku

##### Špecifikácia materiálu:

###### materiálový list

materiál na tričko jednolíc

tričko, barva bílá a tmavě olivově zelená

materiálové složení	96% bavlna/4%elastan
plošná hmotnost	165g/m2 ±5%
šíře materiálu	180cm
srážlivost	sloupek ± 5%
	řádek ± 5%
Stálobarevnost	stupeň 4

symboly údržby :



##### Farebné vyhotovenie:

Tričká s krátkym rukávom budú dodávané v dvoch farebných vyhotoveniach:

- A. Tmavo olivovo zelená
- B. Biela

##### Dodržené normy:

Označenie údržby výrobku podľa normy STN EN ISO 3758



## 2. Polokošľa

### Popis:

Pánske aj dámske vyhotovenie

Spevnený golier

Bez vrecka

### Špecifikácia materiálov:

50% Modal, 50% bavlna, jednolic

Gramáž materiálu min. 180g/m<sup>2</sup>

### materiálový list

materiál JC 315

polokošile svetle olivově zelená TPX 12-0709

materiálové složení	50% bavlna/50%modal
plošná hmotnosť	180g/m <sup>2</sup>
šíře materiálu	187 cm
srážlivost	sloupek ± 5%
	řádek ± 5%
Stálobarevnost	stupeň 4

symboly údržby :



### Farebné vyhotovenie:

Svetlo olivovo zelená TPX 12-0709

### Splňuje normy:

Označenie údržby výrobku podľa normy STN EN ISO 3758



### **3. Košeľa s krátkym rukávom**

**Popis:**

Pánske aj dámske vyhotovenie

Spevnený golier

Náprsné vrecko s uzatvárateľnou klopou s gombíkom

Vpredu sa košeľa rozopína pomocou gombíkov po celej dĺžke

**Špecifikácia materiálu:**

**materiálový list**

7251 TOOTAL

košeľe- svetle olivovë zelená TPX 12-0709

materiálové složení	55%bavlna/45% polyester
plošná hmotnosť	115 g/m2 ±3%
šíře materiálu	148 cm
srážlivost	max 2%
odolnosť proti oděru	4
Stálobarevnost	stupeň 4

symboly údržby :



Rychloschnoucí materiál

**Farebné vyhotovenie:**

Svetlo olivovo zelená TPX 120709

**Požadované normy:**

Označenie údržby výrobku podľa normy STN EN ISO 3758



#### **4. Košeľa s dlhým rukávom**

**Popis:**

Pánske aj dámske vyhotovenie

Spevnený golier

Rukávy je možné zrolovať a zapnúť na krátky rukáv

Náprsné vrecko s uzatvárateľnou klopou s gombíkom

Vpredu sa košeľa rozopína pomocou gombíkov po celej dĺžke

**Špecifikácia materiálov:****materiálový list**

7251 TOOTAL

košeľe- svetle olivovë zelená TPX 12-0709

materiálové složení	55%bavlna/45% polyester
plošná hmotnosť	115 g/m2 ±3%
šíře materiálu	148 cm
srážlivost	max 2%
odolnosť proti oděru	4
Stálobarevnost	stupeň 4

symboly údržby :



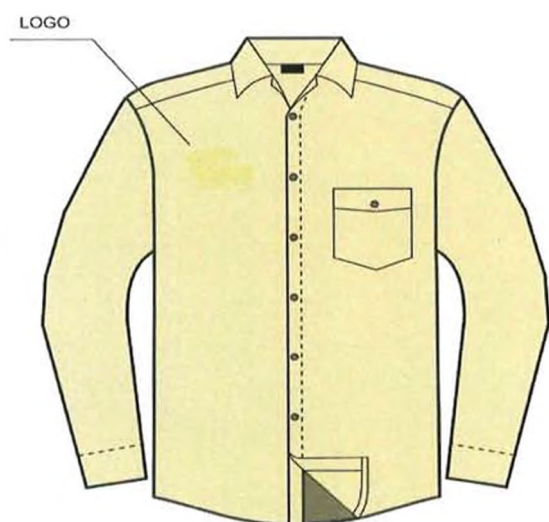
Rychleschnoucí materiál

**Farebné vyhotovenie:**

Svetlo olivovo zelená pantone TPX 12-0709

### Splňuje normy:

Označenie údržby výrobku podľa normy STN EN ISO 3758



## 5. Termobielizeň – tričko – krátky rukáv

### Popis:

Pánske aj dámske vyhotovenie

S krátkym rukávom

Anatomický tvar, ploché švy

Určené ako základná vrstva so schopnosťou odvádzať vlhkosť z povrchu tela a udržiavať telo v suchu a teple v studenom počasí

Priekrčník je okrúhly

Všetky švy musia mať maximálnu pevnosť voči uvoľneniu resp. rozpáraníu

### Špecifikácia materiálov:

#### materiálový list

Art. 391 /130

termoprádlo tričko s kr rukávem, tričko s dl rukávem, termoprádlo kalhoty

materiálové složení	100%polyester s Ag ( antibakteriální úprava)
plošná hmotnost	120 g/m2 ±5%
šíře materiálu	170 cm
srážlivost	max 1%
odolnost proti oděru	4
Stálobarevnost	stupeň 4

symboly údržby :



V černé barvě

**Farebné vyhotovenie:** Čierna

**Splňuje normy:**

OOPP kat. 1 EN 13688

Označenie údržby výrobku podľa normy STN EN ISO 3758

**6. Termobielizeň – tričko – dlhým rukáv****Popis:**

Pánske aj dámske vyhotovenie

S dlhým rukávom

Anatomický tvar, ploché švy

Určené ako základná vrstva so schopnosťou odvádzať vlhkosť z povrchu tela a udržiavať telo v suchu a teple v studenom počasí

Priekrčník je okrúhly

Všetky švy musia mať maximálnu pevnosť voči uvoľneniu resp. rozpáraníu

**Špecifikácia materiálov:****materiálový list**

Art. 391 /130

termoprádlo tričko s kr rukávem, tričko s dl rukávem, termoprádlo kalhoty

materiálové složení	100%polyester s Ag ( antibakteriální úprava)
plošná hmotnosť	120 g/m2 ±5%
šíře materiálu	170 cm
srážlivost	max 1%
odolnosť proti oděru	4
Stálobarevnost	stupeň 4

symboly údržby :

**Farebné vyhotovenie: Čierna**

**Splňuje normy:**

OOPP kat. 1 EN 13688

Označenie údržby výrobku podľa normy STN EN ISO 3758



## 7. Termobielizeň - nohavice

**Popis:**

Pánske aj dámske vyhotovenie

Dlhé nohavice anatomický tvar, ploché švy

V sedovej a prednej časti všitý klin, ktorý má v pánskom prevedení vpredu vypracovaný rázporok s otvorom

Všetky švy musia mať maximálnu pevnosť voči uvoľneniu resp. rozpáraniu

**Špecifikácia materiálov:****materiálový list**

Art. 391 /130

termoprádlo tričko s kr rukávem, tričko s dl rukávem, termoprádlo kalhoty

materiálové složení	100%polyester s Ag ( antibakteriální úprava)
plošná hmotnosť	120 g/m2 ±5%
šíře materiálu	170 cm
srážlivost	max 1%
odolnosť proti oděru	4
Stálobarevnost	stupeň 4

symboly údržby :



**Farebné vyhotovenie:**

Čierna

**Požadované normy:**

OOPP kat. 1 EN 13688

Označenie údržby výrobku podľa normy STN EN ISO 3758



## 8. Termoponožky

**Popis:**

Vysoké ponožky, spevnená päta

**Špecifikácia materiálov:**

materiálový list

pletáž

ponožky termo . zpevněná pata

materiálové složení	72% bavlna/9%polyamid/16%polypropylen Silber/3% lycra
zpevněná pata	Antibakteriální úprava příměsí stříbra
typ mateirálu	pletenina
srážlivost	max 2%
barva	černá
Stálobarevnost	stupeň 4

symboly údržby :





**Farebné vyhotovenie:**

Čierna

**Splnené normy:**

Označenie údržby výrobku podľa normy STN EN ISO 3758



## 9. Čiapka zimná pletená

**Popis:**

Dvojrvtvová, v dolnom okraji prehnutá so všitou podšívku z fleecu

**Špecifikácia materiálov:**

materiálový list

pletáž

čepice zimní pletená

materiálové složení	50%bavlna/50% akryl
plošná hmotnosť	240g/m2
typ materiálu	pleténina
srážlivosť	max 2%
barva	černá
Stálobarevnosť	stupeň 4

symboly údržby :

**Farebné vyhotovenie:**

Čierna

**Splňuje normy:**

Označenie údržby výrobku podľa normy STN EN ISO 3758



## 10. Čiapka so šiltom

### Popis:

6- panelová, zapínanie na pracku, obšité vetracie otvory

### Špecifikácia materiálov:

materiálový list

kepr

čepice s kšiltom

materiálové složení	100% bavlna
plošná hmotnosť	340g/m <sup>2</sup>
typ materiálu	kepr
srážlivosť	max 2%
barva	tmavě zelená pantone TPX 19-6311
Stálobarevnosť	stupeň 3- 4

symboly údržby :



### Farebné vyhotovenie:

Tmavo zelená (najbližšie k odtieňu PANTONE TPX 19-6311)

### Splňuje normy:

Označenie údržby výrobku podľa normy STN EN ISO 3758



## 11. Klobúk

### Popis:

Klasický klobúk so širokou striedkou a šnúrkou na krk

### Špecifikácia materiálov:

materiálový list

ripstop zelený

klobouk

materiálové složení	100% bavlna
plošná hmotnosť	220 g/m <sup>2</sup>
typ materiálu	ripstop
srážlivosť	max 2%
barva	tmavě olivově zelená
Stálobarevnost	stupeň 3- 4

symboly údržby :



**Farebné vyhotovenie:** tmavo olivovo zelená

### Splňuje normy:

Označenie údržby výrobku podľa normy STN EN ISO 3758



## Prvky publicity

Prvky publicity budú použité na označenie odevov financovaných z projektov OPKŽP (predpokladané počty jednotlivých položiek financovaných z projektov sú uvedené v Prílohe č. 2 k SP – Štruktúrovaný rozpočet ceny). Budú aplikované formou neodnímateľnej nášivky, prípadne potlače v závislosti od podkladového materiálu. Budú aplikované na položke č. 1 – tričko s krátkym rukávom, položke č. 3 - košeľa s krátkym rukávom, položka č. 4 košeľa s dlhým rukávom), budú umiestnené na prednom diele na ľavej náprsnej strane, v prípade náprsných vreciek môžu byť umiestnené na vrecku.

Prvky publicity sú tvorené logom **Operačného programu Kvalita životného prostredia a vlajkou EÚ s popisom Európska únia** vo vyhotovení podľa priloženého dizajn manuálu s možnosťou použitia jedného z dvoch variantov v závislosti od charakteru podkladu odevu.

## Počty kusov

Položka		Farebná varianta	Spolu	Kupujúci 1	Kupujúci 2
1.	Tričko s krátkym rukávom	tmavo olivovo zelená	1500	1400	100
		biela	100	100	0
			800	750	50
2.	Polokošeľa		339	289	50
3.	Košeľa s krátkym rukávom		339	289	50
4.	Košeľa s dlhým rukávom		800	750	50
5.	Termobielizeň – tričko – krátky rukáv		800	750	50
6.	Termobielizeň – tričko – dlhý rukáv		800	750	50
7.	Termobielizeň – nohavice		1000	900	100
8.	Termoponožky		700	650	50
9.	Čiapka zimná pletená		700	650	50
10.	Čiapka so šiltom		77	67	10
11.	Klobúk				

Všetky odevy je možné pred výrobou trochu upraviť, prípadne zmeniť farbu doplnkov, zipsov, ťaháčikov a to bez zmeny ceny.

**Tovar tvoriaci ponúkaný predmet plnenia spĺňa požadované funkčné charakteristiky, materiálové požiadavky, ako aj ďalšie požiadavky uvedené v časti B.1. súťažných podkladov**

Technickú špecifikáciu vypracovala:

Monika Konhefr – jednatelka spol Dafné profi s.r.o.