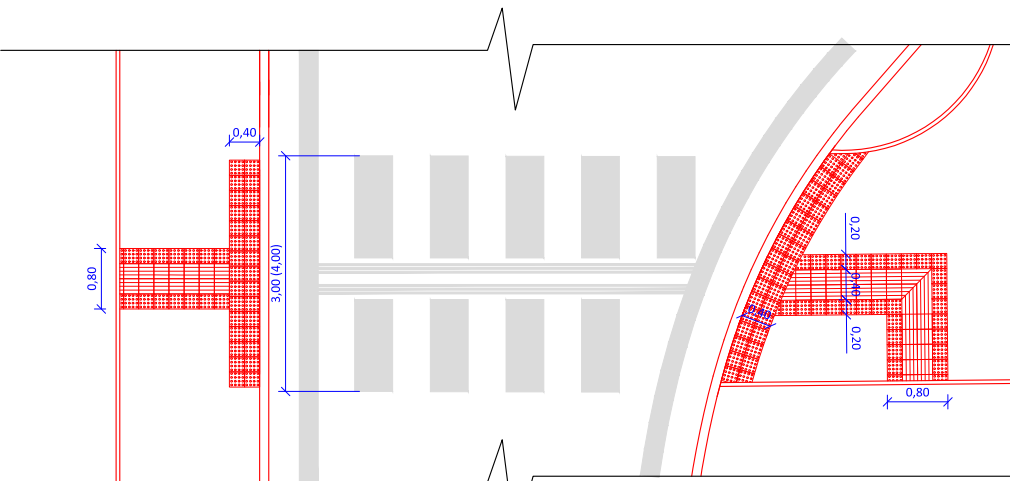
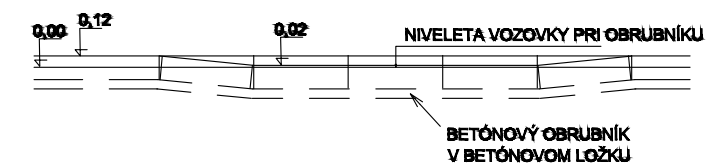


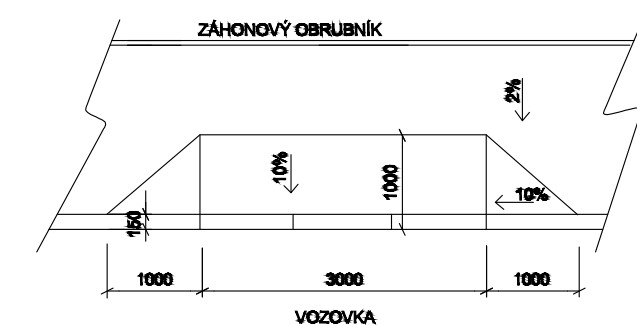
DETAIL USPORIADANIA SIGNÁLNEHO A VAROVNÉHO PÁSU (PRIKLAD)



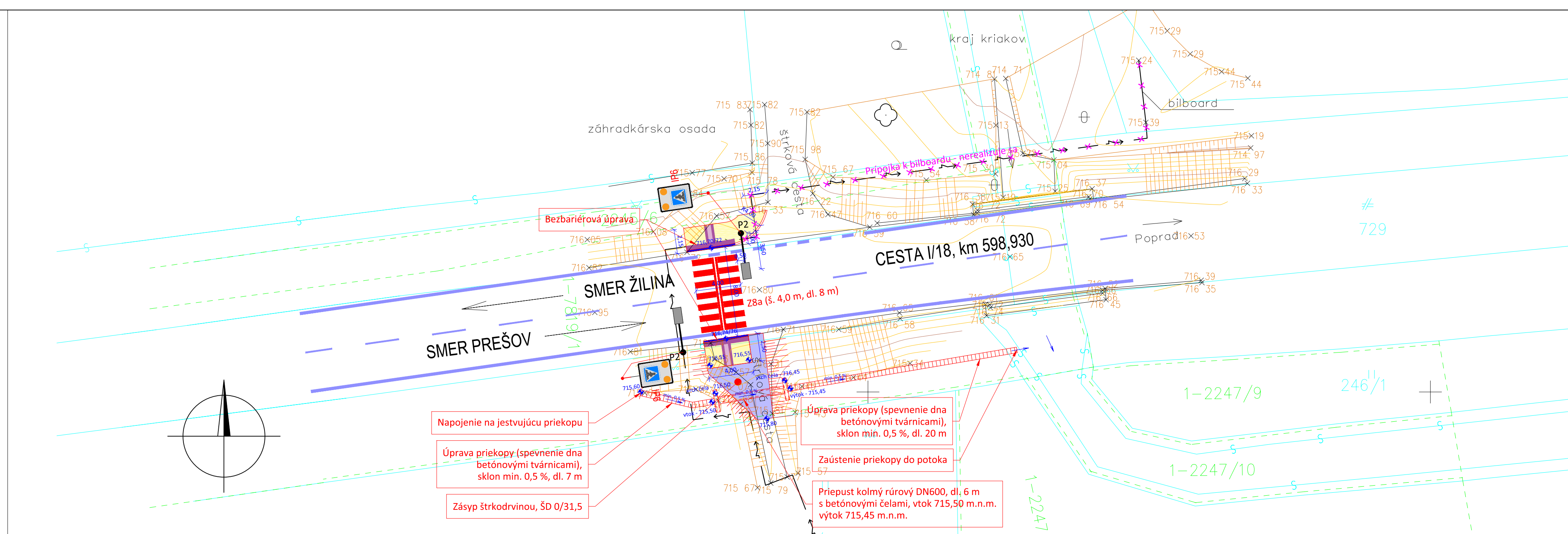
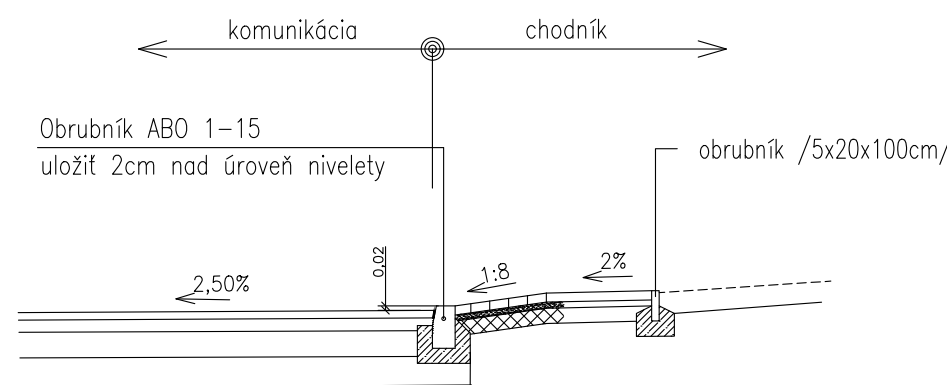
ÚPRAVA PRE BEZBARIEROVÝ PRECHOD POHLAD



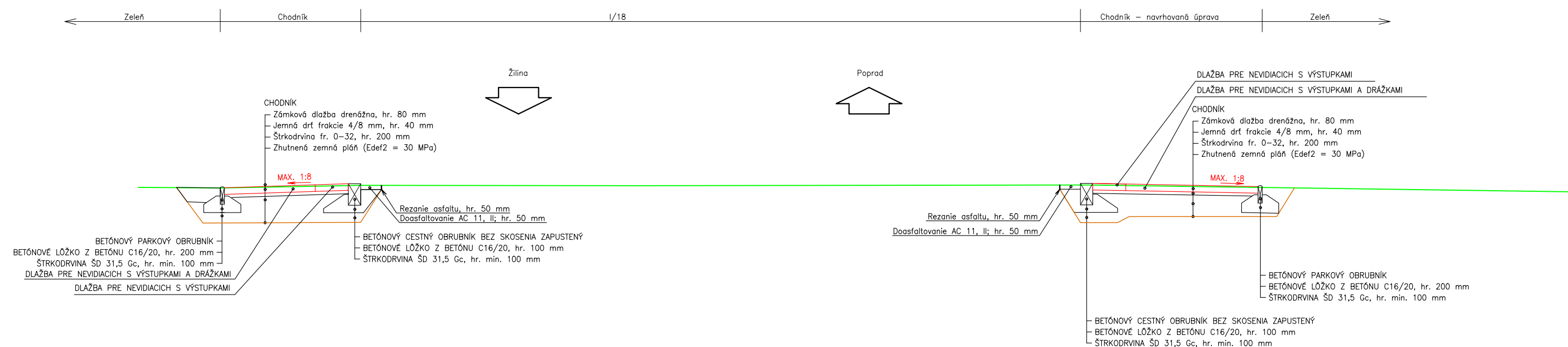
ÚPRAVA PRE BEZBARIEROVÝ PRECHOD PODORYS



DETAIL BEZBARIEROVÉHO NAPOJENIA CHODNÍKA



VZOROVÝ PRIEČNY REZ



LEGENDA VEREJNÉHO OSVETLENIA:

- "P1" STLP STK114/60/4PK14 l=6.6m + VÝLOŽNÍK V1T-OP-50-114 l=5.0m + ZÁKLADOVÝ ROŠT ZR 2-12 SVIETIDLO LED CROSS SII 59 59W IP65
- "P2" STLP STK114/60/3PK14 l=6.6m + VÝLOŽNÍK V1T-OP-30-114 l=3.0m + ZÁKLADOVÝ ROŠT ZR 1-5 SVIETIDLO LED CROSS SII 59 59W IP65
- IP6 DOPRAVNÁ ZNAČKA IP6 DOPLNENÁ O DVOJICU VÝSTRAŽNÝCH LED SVIETIDIEL S MODULOM BLIKAČA
- EXISTUJÚCI STOŽIAR VO
- NAVRHOVANÁ TRASA KÁBLOV VO

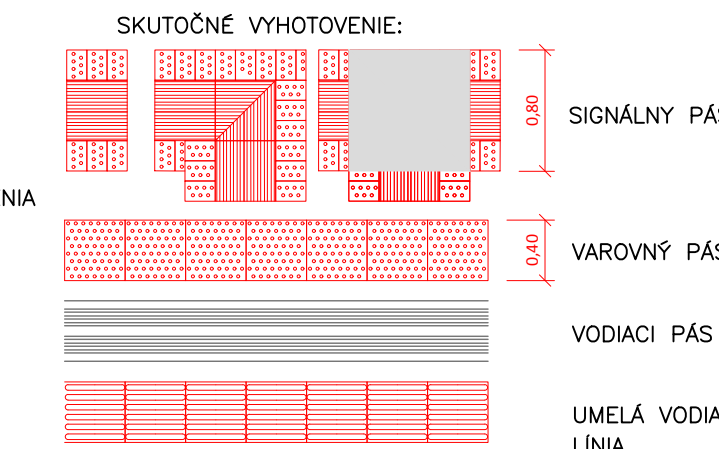
LEGENDA TRVALÉHO DZ:

- P8 JESTVUJÚCE ZVISLÉ DOPRAVNÉ ZNAČENIE
- IP6 NOVÉ ZVISLÉ DOPRAVNÉ ZNAČENIE
- JESTVUJÚCE VODOROVNÉ DOPRAVNÉ ZNAČ.
- NOVÉ VODOROVNÉ DOPRAVNÉ ZNAČENIE

LEGENDA PLOCH:

- DLÁŽDENÉ CHODNÍKY – NAVRHOVANÉ
- SPOLOČNÝ CHODNÍK PRE CHODCOV A CYKLISTOV – PD Z ROKU 2017
- ZATRÁVNENIE JESTVUJÚCICH ASFALTOVÝCH PLOCH
- REZANIE ASFALTU
- OB RUBNÍK PARKOVÝ
- OB RUBNÍK ZAPUSTENÝ
- OB RUBNÍK ZVÝŠENÝ SO SKOSENÍM

VZOR USPORIADANIA VAROVNÉHO A SIGNÁLNEHO PÁSU:



JESTVUJÚCE INŽINIERSKÉ SIETE:

- KANALIZÁCIA DAŽĎOVÁ
- KANALIZÁCIA BEZ ROZLIŠENIA
- VODOVOD
- STL PLYNOVOD
- ELEKTRICKÝ KÁBEL NN
- ELEKTRICKÝ KÁBEL VN
- TELEKOM
- KÁBEL VO EXISTUJÚCI

POZNÁMKA: Inžinierske siete sú zakreslené len orientačne!

Projektová dokumentácia pre realizáciu stavby			
SÚRADNICOVÝ SYSTÉM: S-JTSK	VÝŠKOVÝ SYSTÉM: Bpv	TRIEDA PRESNOSTI: STN 73 0422	SO 04
VYPRACOVAL ING. Š. ŽÁK	ZODP. PROJEKTANT ING. B. MÁŠIARČIK	HL. INŽ. PROJEKTU ING. Š. ŽÁK	AUTOMOTION s.r.o. POPRAD
KONTROLOVAL ING. B. MÁŠIARČIK	OKRES STAVBY Poprad		
OBJEDNÁVATEL: Mesto SVIT, Hviezdoslavova 32., 059 21 Svit			
NÁZOV: Zvýšenie bezpečnosti nemotorových účastníkov cestnej premávky na priechodoch pre chodcov v intraviláne mesta Svit			
OBJEKT: SO 04–Priechod cez št. cestu I/18 v km 598,930 (ZÁHRADKY)		STUPEŇ DRS 11/2018	FORMÁT 914x297
		MIERKA 1:250	Č. ZÁK.
		Č. VÝKRESU 401	Č. ARCH. Č. SÚPRAVY

SITUÁCIA

