

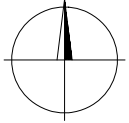
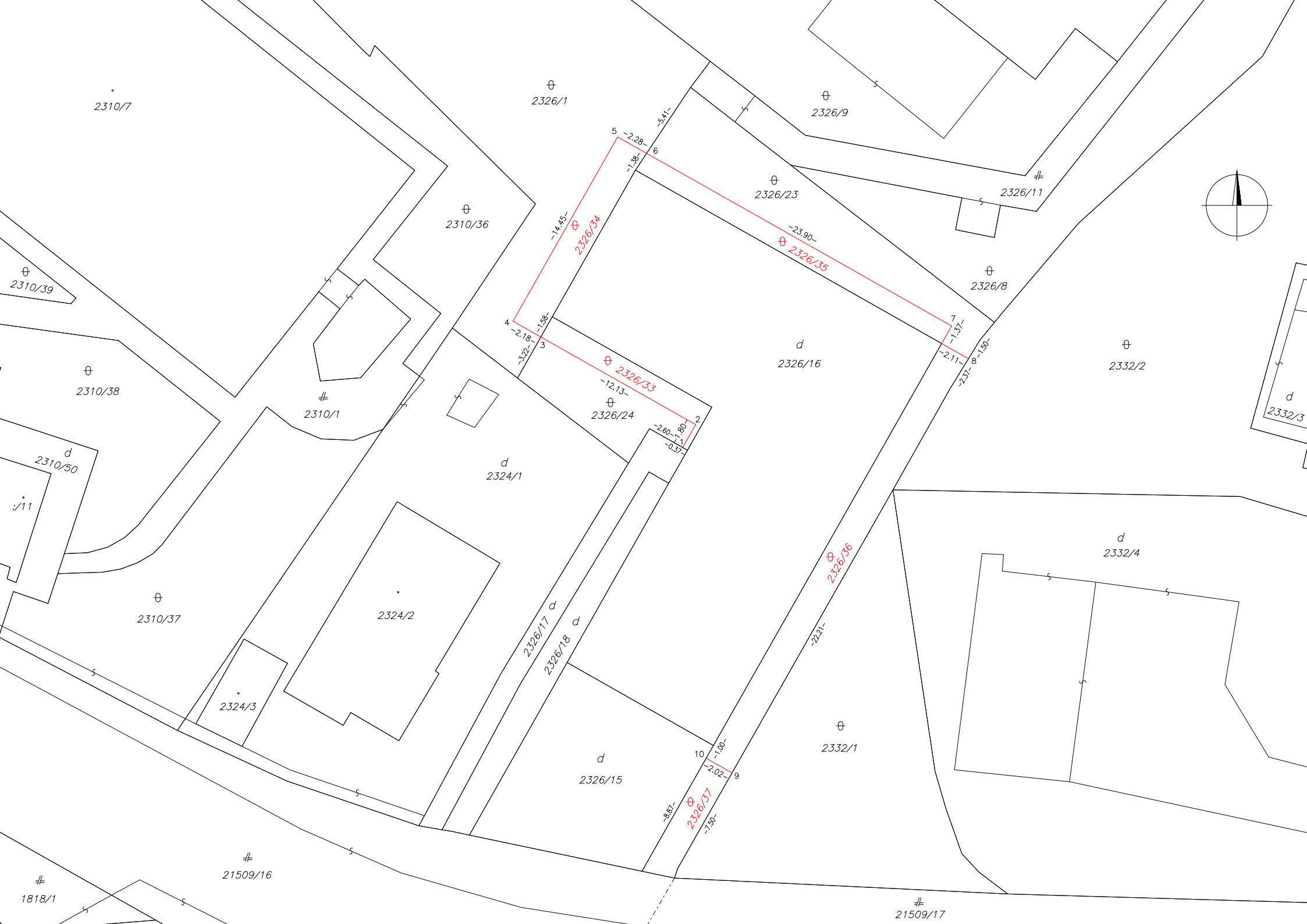
Geometrický plán je podkladom na právne úkony, keď údaje doterajšieho stavu výkazu výmer sú zhodné s údajmi platných výpisov z katastra nehnuteľností

Vyhotovitel GEOMETRES s.r.o. geodetické práce Znievska 30 856 01 Bratislava 0903 470 320, andrej.gata@gmail.com IČO:47 849 746		Kraj <i>Bratislavský</i>	Okres <i>Bratislava I</i>	Obec <i>BA-m.č. Staré Mesto</i>
		Kat. územie <i>Staré Mesto</i>	Číslo plánu <i>08102018</i>	Mapový list č. <i>Kopčany 0-0/22</i>
GEOMETRICKÝ PLÁN <i>na oddelenie pozemkov p.č. 2326/33-37</i>				
Vyhotovil		Autorizačne overil		Úradne overil
Dňa: <i>08.10.2018</i>	Meno:	Dňa: <i>08.10.2018</i>	Meno:	Dňa: <i>25 OKT. 2018</i>
Nové hranice boli v prírode označené <i>dreveným kôlkom</i>		Náležitostami a <u>presnosťou</u> zodpovedá predpisom		Číslo: <i>61-2330/2018</i>
Záznam podrobného merania (meračský náčrt) č. <i>9850</i>				Úr. Z.:
Súradnice bodov označených číslami a ostatné meračské údaje sú uložené vo všeobecnej dokumentácii				5/1995

VÝKAZ VÝMER

Doterajší stav			Zmeny					Nový stav							
Číslo			Výmera		Druh pozemku	Diel číslo	k parcele číslo	m ²	od parcely číslo	m ²	Číslo parcely	Výmera		Druh pozemku	Vlastník, (iná opráv. osoba) adresa, (sídlo)
PK vložky	parcely											ha	m ²		
LV	PK	KN													
<i>Stav právny je totožný s registrom C KN</i>															
939		2326/1		1350	ost.pl.						2326/1	1318		ost.pl. 37	Doterajší
											2326/34	32		ost.pl. 37	detto
939		2326/23		211	ost.pl.						2326/23	95		ost.pl. 37	detto
											2326/35	33		ost.pl. 37	detto
											2326/36	66		ost.pl. 37	detto
											2326/37	17		ost.pl. 37	detto
10138		2326/24		62	ost.pl.						2326/24	42		ost.pl. 37	detto
											2326/33	20		ost.pl. 37	detto
<i>Spolu:</i>				1623								1623			

Legenda: kód spôsobu využívania 37 - Pozemok, na ktorom sú skaly, svahy, rokliny, výmole, vysoké medze s krovím alebo kamením a iné plochy, ktoré neposkytujú trvalý úžitok.



2310/7

2326/1

2326/9

2326/23

2326/11

2310/36

2326/8

2332/2

2326/16

2310/39

2310/38

2310/1

2326/24

2324/1

2310/50

2326/15

2332/4

2310/37

2324/2

2332/1

2324/3

2326/17

2326/18

2326/36

1818/1

21509/16

21509/17

2326/34

2326/33

2326/37

2326/35