

## Videogastroskop dvojkanálový OLYMPUS GIF-2TH180



- Spôsob snímania pomocou farebného CCD čipu
- Veľkosť zorného poľa 140°
- Vonkajší priemer zavádzacieho tubusu 12,6 mm
- Vonkajší priemer distálneho konca tubusu 12,6 mm
- Priemer pracovného kanála A: 2,8 mm
- Priemer pracovného kanála B: 3,7 mm
- Ohybnosť hore/dolu 210°/90°
- Ohybnosť vpravo/vľavo 100°/100°
- Pracovná dĺžka 1030 mm
- Technológia digitálnej chromoendoskopie NBI
- Technológia vysokého rozlíšenia obrazu HD
- Samostatný oplachový kanál

## Videogastroskop OLYMPUS GIF-H190



- Spôsob snímania pomocou farebného CCD čipu
- Veľkosť zorného poľa 140°
- Vonkajší priemer zavádzacieho tubusu 9,2 mm
- Vonkajší priemer distálneho konca tubusu 9,2 mm
- Priemer pracovného kanála 2,8 mm
- Ohybnosť hore/dolu 210°/90°
- Ohybnosť vpravo/vľavo 100°/100°
- Pracovná dĺžka 1030 mm
- Technológia digitálnej chromoendoskopie NBI
- Technológia vysokého rozlíšenia obrazu HD
- Samostatný oplachový kanál

## Videoprocessor OLYMPUS CV-190



- identifikácia endoskopov podľa typov a výrobného čísla vrátane zaznamenávania počtu vyšetrení
- Samostatný oddelený videoprocessor od svetelného zdroja
- automatické nastavenie jasů
- funkcia nastavenia bielej farby
- záznam obrazu na pamäťové médium
- funkcia subjektívneho nastavenia kontrastu
- funkcia subjektívneho nastavenia farieb – červená/modrá
- funkcia subjektívneho nastavenia chromatickosti obrazu
- funkcia zmrazenia obrazu
- funkcia vysokého rozlíšenia obrazu HD
- funkcia vzduchovej insuflácie 3 – nastaviteľná, 3 stupne
- funkcia elektronického zoomu – 3 veľkosti
- funkcia IRIS clony
- funkcia obrazu v obraze HD
- funkcia digitálnej chromoendoskopie NBI
- funkcia filtrácie detailov
- klávesnica na ovládanie videoprocessora
- možnosť používateľských prednastavení

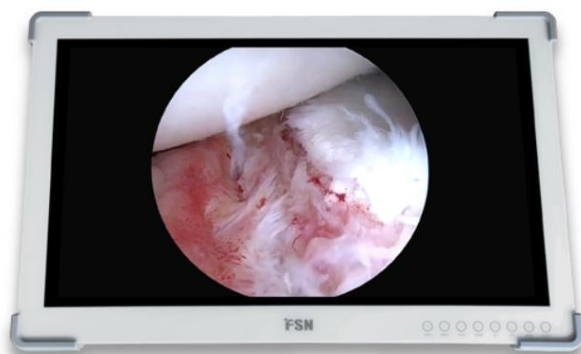
## Svetelný zdroj OLYMPUS CLV-190



- samostatný oddelený svetelný zdroj od videoprocesora
- xenónová výbojka s výkonom 300 W
- životnosť xenónovej výbojky 500 prevádzkových hodín
- záložná žiarovka
- vzduchová insuflácia – 3 stupne
- automatické nastavenie jasu pomocou metódy servo-diaphragm
- funkcia manuálneho nastavenia jasu
- filter k funkcií digitálnej chromoendoskopie
- zariadenie proti oslňovaniu pacienta

## LCD HD Monitor

### FS-LCD 27"



- dĺžka uhlopriečky 27"
- kontrast 1400:1
- Rozlíšenia Full HD – 1920 x 1080 obrazových prvkov
- počet farieb 1,07 bilion
- Pomer aspektu: 16:09
- funkcia prepínania farieb a úrovne gama
- funkcia prepínania užívateľských nastavení
- funkcia prepínania pomeru zobrazenia a vstupného signálu
- funkcia prepínania obrazových vstupov
- funkcia riadenia napájania
- medicínsky certifikovaný LCD HD monitor

## Odsávacia pumpa Olympus KV-6



- zberná nádoba s objemom 2 L
- možnosť použitia jednorázového systému
- možnosť použitia opakovateľne použiteľného systému
- nominálne vákuum – 85kPa
- nominálny prietok : 40 L/min

## Oplachová pumpa Olympus OFP-2



- ovládanie nožným spínačom
- riadenie rýchlosti prietoku mikroprocesorom
- nastaviteľný prietok
- nominálny prietok: 0-230 ml/min
- nádoba na vodu s objemom 1 L

## Elektrochirurgická jednotka Olympus ESG-150



- vysokofrekvenčný princíp
- samostatný monopolárny rezací režim
- samostatný monopolárny koagulačný režim
- samostatný bipolárny rezací režim
- samostatný bipolárny koagulačný režim
- neutrálna elektróda
- aktívny kábel do inštrumentu
- aktívne monitorovanie impedancie tkaniva cez pracovný inštrument
- systém ochrany pacienta a lekára proti popáleniu
- nožný spínač pre páliaci a koagulačný režim
- maximálny výkon 120 W

## Pracovná stanica Olympus WM-NP3



- oddeľovací transformátor
- centrálny spínač
- držiak klávesnice 1ks
- držiak na 2 endoskopy 1ks
- držiak na LCD monitor 1ks
- 4cpolice na uloženie prístrojov 4ks