

Zoznam parciel

reg EKN č. 3240/3, 3242/3, 3243/2, 3249/2, 3250/1, 3252, 3253, 3254, 3255/2, 3258/2, 3259/2, 3261, 3262/2, 3263/2, 3264/2, 3266, 3267/2, 3268, 3270/2, 3272, 3273/2, 3276/3, 3279/3, 3280/3, 3281/4, 3282/3, 3291, 3292, 3251

reg CKN č. 267/2, 267/28, 267/35, 267/29, 267/33, 267/16, 267/40, 267/30, 267/31, 369/2, 316/4, 316/5, 308/3, 316/3, 317/1, 250, 251, 249

**SPOPLATNENÉ  
PODĽA ZÁKONA  
č. 145/1995 Z. z.**

Geometrický plán je podkladom na právne úkony, keď údaje doterajšieho stavu výkazu výmer sú zhodné s údajmi platných výpisov z katastra nehnuteľnosti

Vyhotovitel <b>Ing. Rastislav Holíč - Geo Time</b> Miloslava Bibzu 5043/8 905 01 Senica rastislav.holic@geotime.sk IČO: 45608903 tel: 0905192813		Kraj Trnavský	Okres Trnava	Obec Dechtice
		Kat. územie Dechtice	Číslo plánu 26/2022	Mapový list č. ZS XV-17-7,8
<b>GEOMETRICKÝ PLÁN</b>				
na priznanie práva uloženia inžinierskej siete cez pozemky reg. E KN a pozemky reg. C KN podľa zoznamu				
Vyhotovil		Autorizačne overil		Úradne overil Meno: <b>Ing. Dagmar Melicherová</b>
Dňa: 12.7.2022	Meno: Ing. Rastislav Holíč	Dňa: 12.7.2022	Meno: Ing. Rastislav Holíč	Dňa: 01-08-2022
Nové hranice boli v prírode označené inžinierskou sieťou		Náležitostami a presnosťou zodpovedá predp.		
Záznam podrobného merania (meračský náčrt) č. 604		Číslo: G1-1053/2022		
Súradnice bodov označených číslami a ostatné meračské údaje sú ložené vo všeobecnej dokumentácii		Pečiatka a podpis		



Doterajší stav

Nový stav

PK	číslo	Číslo			Druh pozemku	Diel číslo		k parcele číslo	m <sup>2</sup>	od parcely číslo	m <sup>2</sup>	Číslo parcely	Výmera		Druh pozemku	Viasnik, (iná opráv. osoba) adresa, (sídl.)
		LV	PK	KN-E		KN-C	ha						m <sup>2</sup>	ha		

PK	číslo	LV	PK	KN-E	KN-C	Druh pozemku	Diel číslo	k parcele číslo	m <sup>2</sup>	od parcely číslo	m <sup>2</sup>	Číslo parcely	ha	m <sup>2</sup>	Druh pozemku	Viasnik, (iná opráv. osoba) adresa, (sídl.)
		2605		3240/3		orná p.	1		34	3240/3	34	(3240/3)		486	orná p.)	doterajší
		2641		3242/3		zast.pl.	2		16	3242/3	16	(3242/3)		360	zast.pl.)	detto
		1278		3243/2		orná p.	3		8	3242/2	8	(3243/2)		189	orná p.)	detto
		2192		3249/2		orná p.	4		56	3249/2	56	(3249/2)		7867	orná p.)	detto
		2594		3250/1		ost.pl.	5		8	3250/1	8	(3250/1)		1010	ost.pl.)	detto
		1061		3252		orná p.	6		6	3252	6	(3252)		689	orná p.)	detto
		1061		3253		orná p.	7		4	3253	4	(3253)		408	orná p.)	detto
		1646		3254		orná p.	8		10	3254	10	(3254)		1112	orná p.)	detto
		1053		3255/2		orná p.	9		6	3255/2	6	(3255/2)		12	orná p.)	detto
		1589		3258/2		orná p.	10		6	3258/2	6	(3258/2)		528	orná p.)	detto
		1458		3259/2		orná p.	11		40	3259/2	40	(3259/2)		3150	orná p.)	detto
		883		3261		orná p.	12		8	3261	8	(3261)		624	orná p.)	detto
		847		3262/2		orná p.	13		14	3262/2	14	(3262/2)		1110	orná p.)	detto
		849		3263/2		orná p.	14		9	3263/2	9	(3263/2)		828	orná p.)	detto
		2598		3264/2		orná p.	15		9	3264/2	9	(3264/2)		764	orná p.)	detto
		996		3266		orná p.	16		15	3266	15	(3266)		1305	orná p.)	detto

Doterajší stav										Změny					Nový stav				
přn výzby	listu vlastn.	číslo			Druh pozemku	Výmera		Diel číslo	k parcele číslo	m <sup>2</sup>	od parcely číslo	m <sup>2</sup>	Číslo parcely	Výmera		Druh pozemku	Vlastník, (ná opráv. osoba) adresa, (sídlo)		
		PK	KN-E	KN-C		ha	m <sup>2</sup>							ha	m <sup>2</sup>				
	890		3267/2		orná p.		1030	17		3267/2			(3267/2)	1030	orná p.)	dětko			
	1746		3268		orná p.		1832	18		3268			(3268)	1832	orná p.)	dětko			
	2128		3270/2		orná p.		1301	19		3270/2			(3270/2)	1301	orná p.)	dětko			
	1070		3272		t.t.p.		1947	20		3272			(3272)	1947	t.t.p.)	dětko			
	2061		3273/2		t.t.p.		2331	21		3273/2			(3273/2)	2331	t.t.p.)	dětko			
	287		3276/3		orná p.		296	22		3276/3			(3276/3)	296	orná p.)	dětko			
	1894		3279/3		orná p.		276	23		3279/3			(3279/3)	276	orná p.)	dětko			
	993		3280/3		orná p.		2243	24		3280/3			(3280/3)	2243	orná p.)	dětko			
	1059		3281/4		t.t.p.		1705	25		3281/4			(3281/4)	1705	t.t.p.)	dětko			
	161		3282/3		orná p.		2178	26		3282/3			(3282/3)	2178	orná p.)	dětko			
	659		3291		t.t.p.		1910	27		3291			(3291)	1910	t.t.p.)	dětko			
	454		3292		t.t.p.		1482	28		3292			(3292)	1482	t.t.p.)	dětko			
	2594		3251		ost.pl.		274	29		3251			(3251)	274	ost.pl.)	dětko			
	206		267/2	5	ost.pl.		9846	30		267/2		5	267/2	9846	ost.pl. 37	dětko			
	206		267/28		zast.pl.		1376	31		267/28			267/28	1376	zast.pl. 22	dětko			
	206		267/35		ost.pl.		162	32		267/35			267/35	162	ost.pl. 37	dětko			
	206		267/29		zast.pl.		499	33		267/29			267/29	499	zast.pl. 22	dětko			

VÝKAZ VÝMĚR

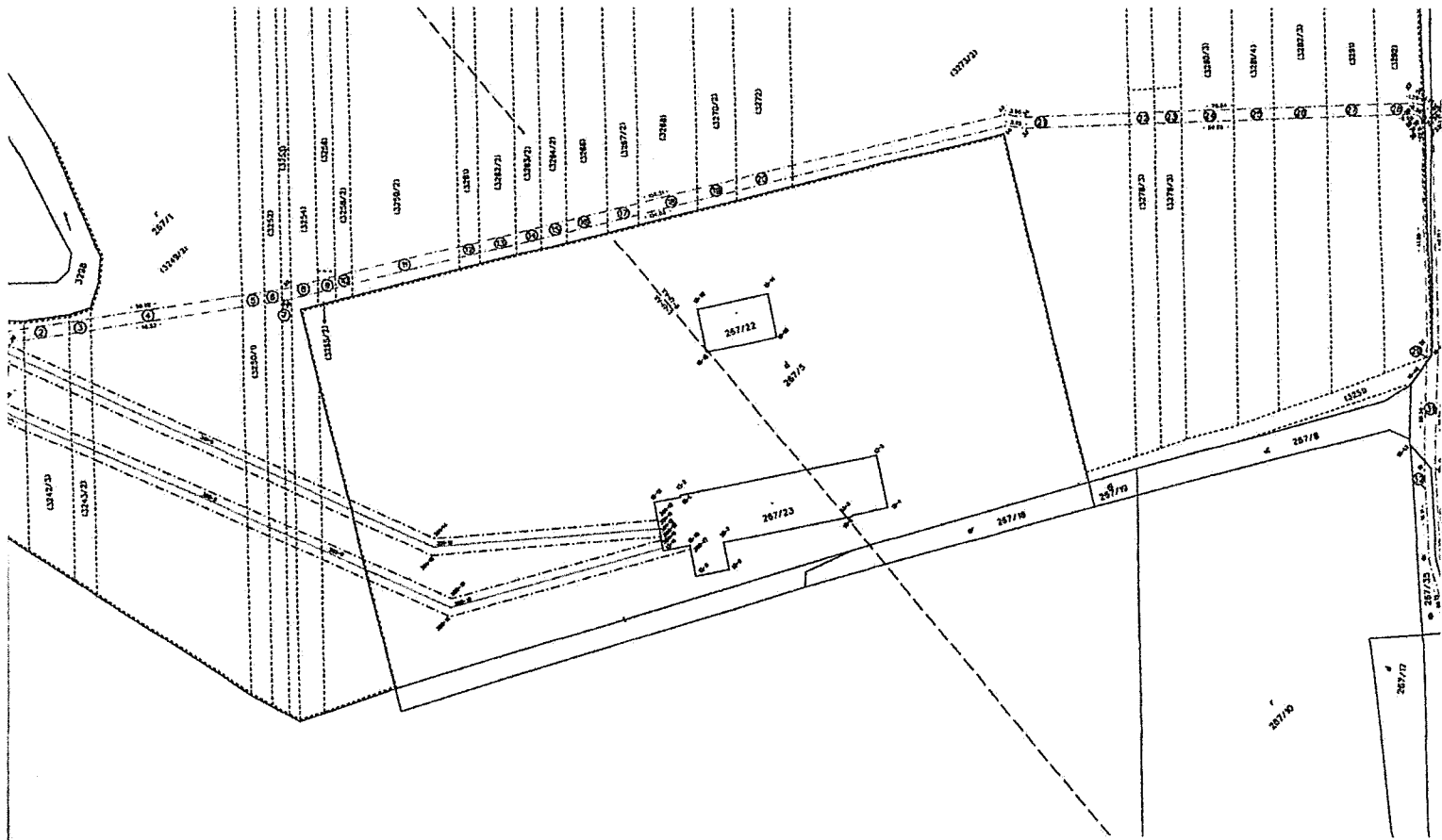
Doterajší stav										Změny										Nový stav									
příj. číslo	listu vlastn.	Číslo parcely			Druh pozemku	Výměra		Diel číslo	k parcele číslo	m <sup>2</sup>	od parcely číslo	m <sup>2</sup>	Číslo parcely	Výměra		Druh pozemku	Vlastník, (ná oprávn. osoba) adresa, (sídl.)												
		PK	KN-E	KN-C		ha	m <sup>2</sup>							ha	m <sup>2</sup>			kód											
	206			267/33	zast.pl.	435	34		267/33			267/33		435	zast.pl.	detto													
	206			267/16	zast.pl.	3205	35		267/16			267/16		3205	zast.pl.	detto													
	206			267/40	ost.pl.	7	36		267/40			267/40		7	ost.pl.	detto													
	206			267/30	zast.pl.	1713	37		267/30			267/30		1713	zast.pl.	detto													
	206			267/31	ost.pl.	8544	38		267/31			267/31		8544	ost.pl.	detto													
	206			369/2	ost.pl.	2985	39		369/2			369/2		2985	ost.pl.	detto													
	271			316/4	orná p.	73	40		316/2			316/2		589	orná p.	detto													
	271			316/5	orná p.	338	41		316/5			316/5		338	orná p.	detto													
	271			308/3	záhrada	270	42		308/3			308/3		270	záhrada	detto													
	271			316/3	záhrada	1056	43		316/3			316/3		1056	záhrada	detto													
	271			317/1	zast.pl.	572	44		317/1			317/1		572	zast.pl.	detto													
	1523			250	zast.pl.	1060	45		250			250		1060	zast.pl.	detto													
	153			251	zast.pl.	6593	46		251			251		6593	zast.pl.	detto													
	1523			249	zast.pl.	1708	47		249			249		1708	zast.pl.	detto													
<b>Spolu:</b>													13	-0311	1649	<b>Stav podľa registra C KN</b>													
				267/1	orná p.	5711						267/1	4	5711	orná p.	doterajší													
	206			267/2	ost.pl.	9846						267/2	5	9846	ost.pl.	detto													

# VÝKAZ VÝMER

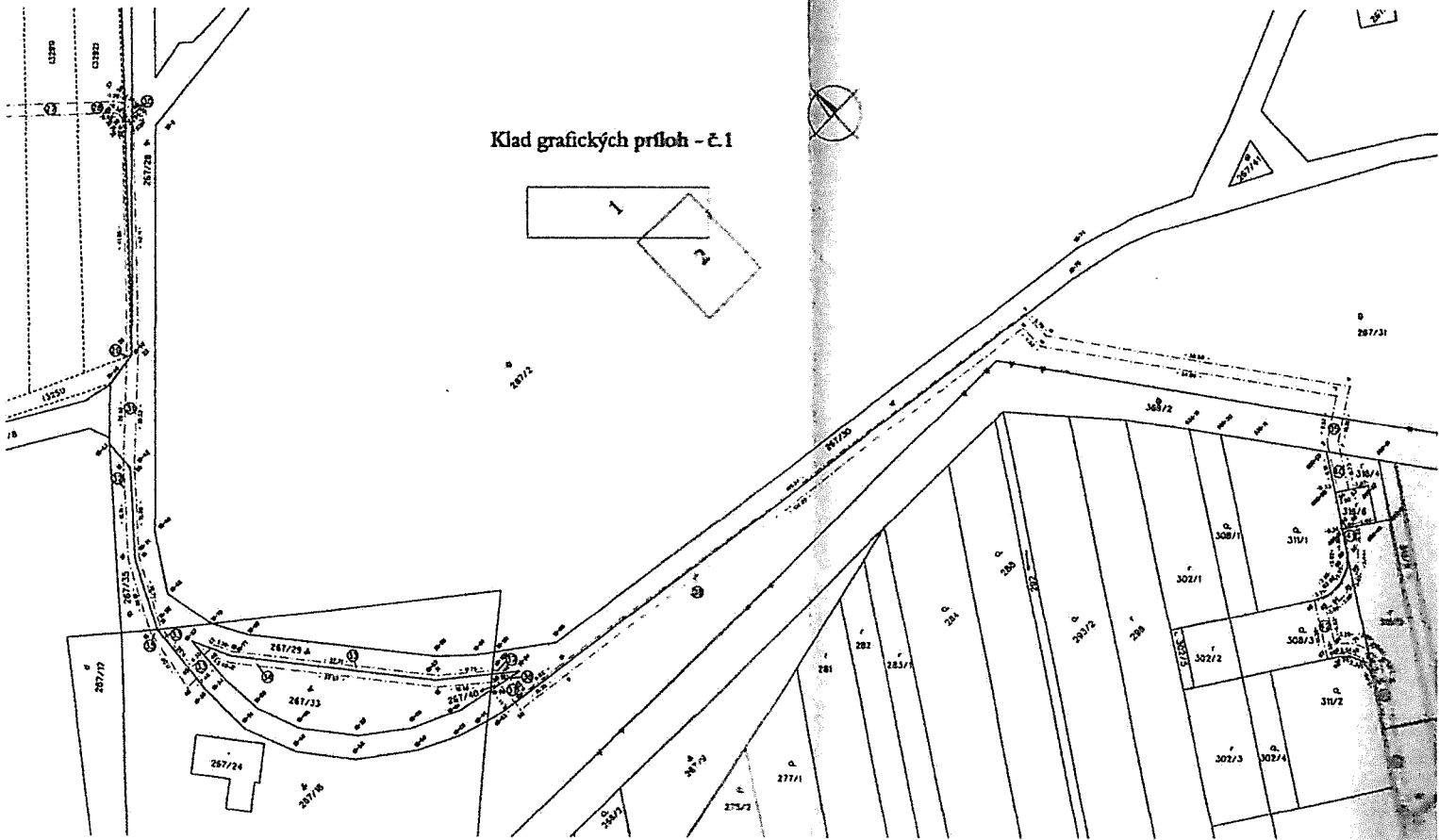
Doterajší stav										Zmeny					Nový stav				
Písn y	Číslo listu vlastn.	Číslo parcely			Druh pozemku	Výmera		Diel číslo	k parcele číslo	m <sup>2</sup>	od parcely číslo	m <sup>2</sup>	Číslo parcely	Výmera		Druh pozemku	Vlastník, (iná opráv. osoba) adresa, (sídlo)		
		PK	KN-E	KN-C		ha	m <sup>2</sup>							ha	m <sup>2</sup>				
	206			267/16	zast.pl.							267/16		3205	zast.pl.	detto			
	206			267/28	zast.pl.							267/28		1376	zast.pl.	detto			
	206			267/29	zast.pl.							267/29		499	zast.pl.	detto			
	206			267/30	zast.pl.							267/30		1713	zast.pl.	detto			
	206			267/31	ost.pl.							267/31		8544	ost.pl.	detto			
	206			267/33	zast.pl.							267/33		435	zast.pl.	detto			
	206			267/40	ost.pl.							267/40		7	ost.pl.	detto			
	206			369/2	ost.pl.							369/2		2985	ost.pl.	detto			
	271			316/4	orná p.							316/4		73	orná p.	detto			
	271			316/5	orná p.							316/5		338	orná p.	detto			
	271			308/3	záhrada							308/3		270	záhrada	detto			
	271			316/3	záhrada							316/3		1056	záhrada	detto			
	271			317/1	zast.pl.							317/1		572	zast.pl.	detto			
	1523			250	zast.pl.							250		1060	zast.pl.	detto			
	1523			251	zast.pl.							251		6593	zast.pl.	detto			
	1523			249	zast.pl.							249		1708	zast.pl.	detto			
<i>Spolu:</i>										13				5991					

# VÝKAZ VÝMER

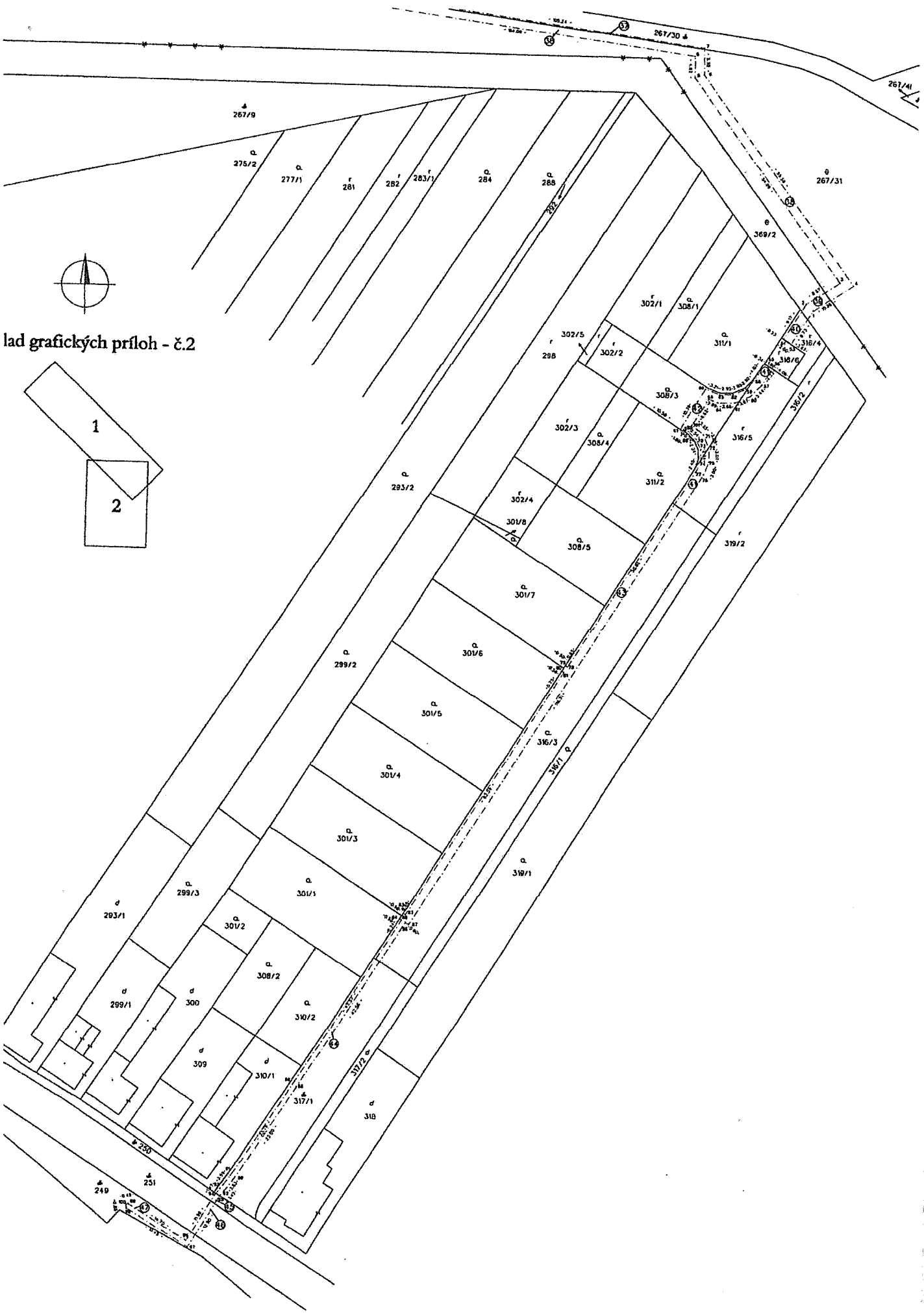
Doterajší stav										Zmeny					Nový stav				
písm. vložby	PK	LV	LV vlastn.	Číslo parcely				Druh pozemku	Diel číslo	k parcele číslo	m <sup>2</sup>	od parcely číslo	m <sup>2</sup>	Výmera		Číslo parcely	Druh pozemku	Vlastník, (iná opráv. osoba) adresa, (sídlo)	
				KN-E	KN-C	ha	m <sup>2</sup>							ha	m <sup>2</sup>				kód
<p><i>Poznámka: Zriaďuje sa vecné bremeno na priznanie práva uloženia inžinierskej siete (VN pripojka a NN rozvod) na parcely reg. EKN č. 3240/3, 3242/3, 3243/2, 3249/2, 3250/1, 3252, 3253, 3254, 3255/2, 3258/2, 3259/2, 3261, 3262/2, 3264/2, 3266, 3267/2, 3268, 3270/2, 3272, 3273/2, 3276/3, 3279/3, 3280/3, 3281/4, 3282/3, 3291, 3292, 3251 a parcely reg. ČKN č. 2672, 2672/8, 2673/5, 2672/9, 2673/3, 2671/6, 2674/0, 2673/0, 2673/1, 369/2, 316/2, 316/5, 308/3, 316/3, 317/1, 250, 251, 249 v prospech Západoslovenskej distribučnej a.s.</i></p>																			
<p><i>Legenda: kód spôsobu využívania</i></p>																			
<p><i>18 - Pozemok, na ktorom je dvor</i></p>																			
<p><i>4 - Pozemok prevažne v zastavanom území obce alebo v záhradkárskej osade, na ktorom sa pestuje zelenina, ovocie, okrasná nízka a vysoká zeleň a iné poľnohospodárske plodiny</i></p>																			
<p><i>1 - Pozemok využívaný pre rastlinnú výrobu, na ktorom sa pestujú obilniny, okopaniny, krmoviny, technické plodiny, zelenina a iné poľnohospodárske plodiny alebo pozemok dočasne nevyužívaný pre rastlinnú výrobu</i></p>																			
<p><i>22 - Pozemok, na ktorom je postavená inžinierska stavba - cestná, miestna a účelová komunikácia, lesná cesta, poľná cesta, chodník, nekrýté parkovisko a ich súčasť</i></p>																			
<p><i>37 - Pozemok, na ktorom sú skaly, svaľhy, rokliny, výmole, výmole, vysoké medze s krovím alebo kamením a iné plochy, ktoré neposkytujú trvalý úžitok.</i></p>																			
<p><i>25 - Pozemok, na ktorom je postavená ostatná inžinierska stavba a jej súčasť</i></p>																			



Klad grafických prŕloh - 1







lad grafických príloh - č.2

