

Geometrický plán je podkladom na právne úkony, keď údaje doterajšieho stavu výkazu výmer sú zhodné s údajmi plotných výpisov z katastra nehnuteľností

Vyhoviteľ  GEOS Košice, s.r.o. Gemerská č.2068/3,040 11 Košice IČO:36589934		Kraj Košický	Okres Spišská Nová Ves	Obec Harichovce
		Kat. územie Harichovce	Číslo plánu 211/2021	Mapový list č VS-XV-11-4
GEOMETRICKÝ PLÁN na zriadenie vecného bremena na parcelách č.646/53, 648/11 a 2284/1				
Vyhoviteľ		Autorizačne overil		Úradne overil Meno: Ing. Daniela GALLOVA
Dňa: 17.01.2022	Meno: K.Polačeková	Dňa: 17.01.2022	Meno: Ing. ia Sejnová	Dňa: 15-02-2022
Nová hranice boli v prírode označené inžinierskou sieťou		Náležitosti a presnosťou zodpovedá: sam		Úradne overené podľa § 9 zákona NR SR č. 215/1995 Z.z. o geodézii a kartografii
Záznam podrobného merania (meračský náčrt) č. 1159				
Súradnice bodov označených číslami a ostatné meračské údaje sú uložené vo všeobecnej dokumentácii				

VÝKAZ VÝMER

Doterajší stav			Zmeny						Nový stav						
Číslo			Výmera		Druh pozemku	Diel	k parcele číslo	m ²	od parcely číslo	m ²	Číslo parcely	Výmera		Druh pozemku	Vlastník, (iná opráv. osoba) adresa, (sídlo)
PK vložky	parcely											ha	m ²		
LV	PK	KN	ha	m ²								ha	m ²		
<i>Stav právny je totožný s registrom CKN</i>															
1430		646/53	400		ost.pl.						646/53	400		ost.pl. 99	Doterajší
2160		648/11	566		zast.pl.						648/11	566		zast.pl. 18	detto
1336		2284/1	1	1931	zast.pl.						2284/1	1	1931	zast.pl. 22	detto
<i>Spolu:</i>			1	2897								1	2897		

Poznámka: Zriaďuje sa vecné bremeno na priznanie práva uloženia inžinierskych sietí a práva údržby na parcelách registra CKN č. 646/53, 648/11 a 2284/1 vo vyznačenom rozsahu v prospech oprávneného ako vlastníka (resp.správcu) inžinierskych sietí.

Legenda: kód spôsobu využitia 18 Pozemok, na ktorom je dvor

22 Pozemok, na ktorom je postavená inžinierska stavba – cestná, miestna a účelová komunikácia, lesná cesta, poľná cesta, ...

99 Pozemok využívaný podľa druhu pozemku

d
648/9

d
648/20

648/19

d
648/8

648/18

d
648/7

d
648/21

648/13

← 644

d
643/4

643/46

643/47

643/38

2284/1

A
646/64

64

"C"

A
646/2

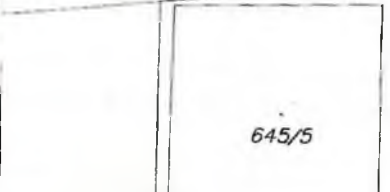
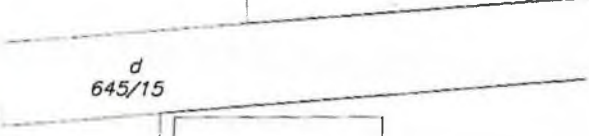
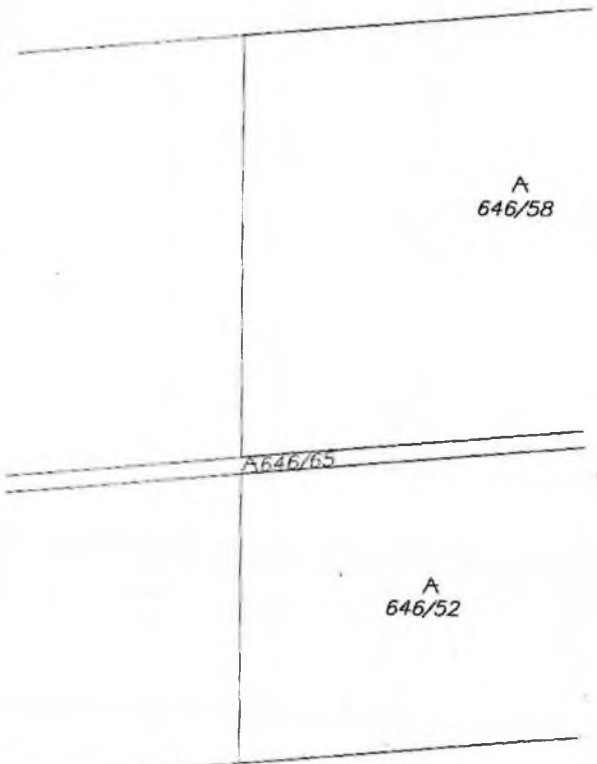
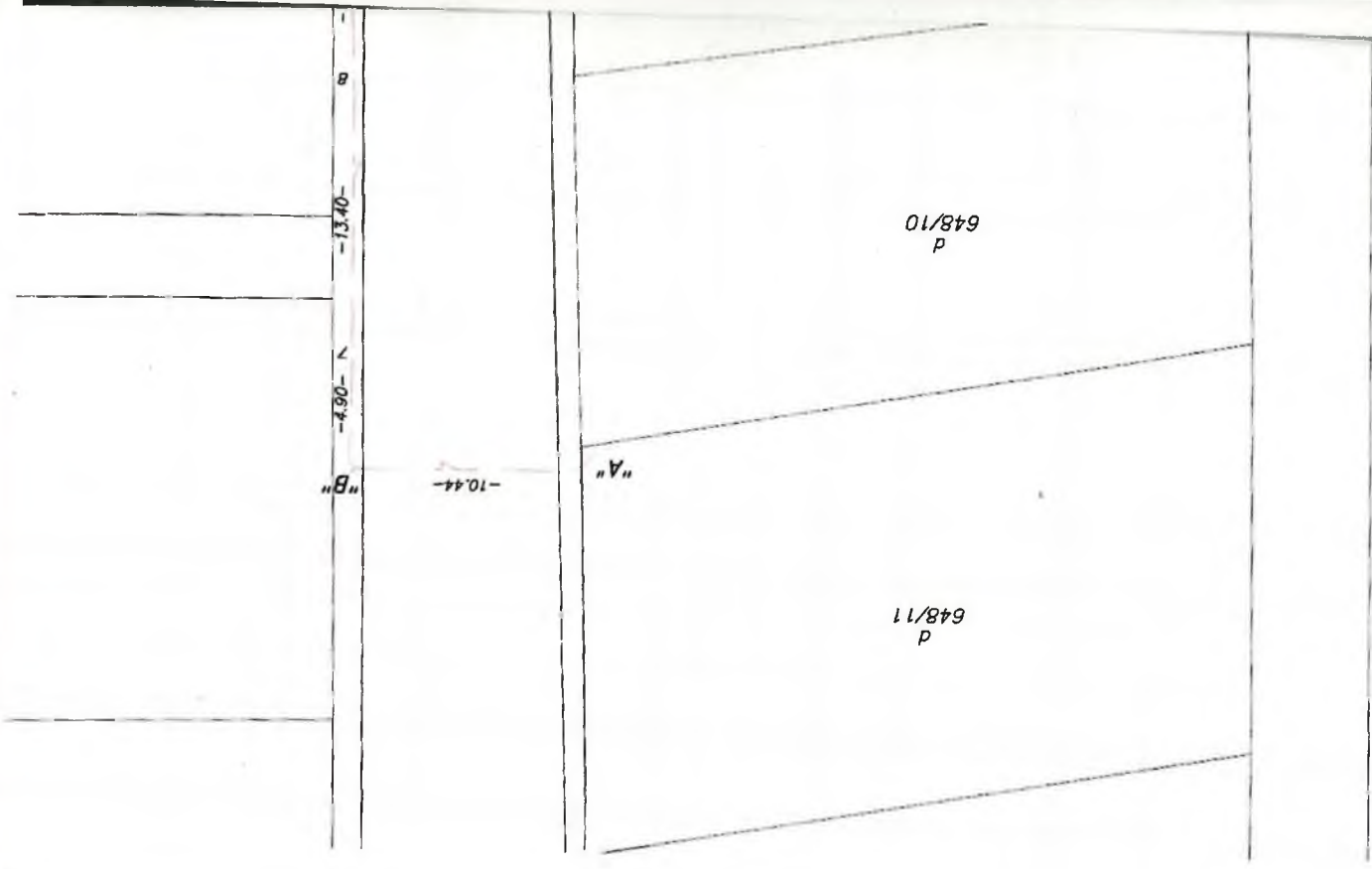
A
646/54

A
646/5

"D"


d
645/10

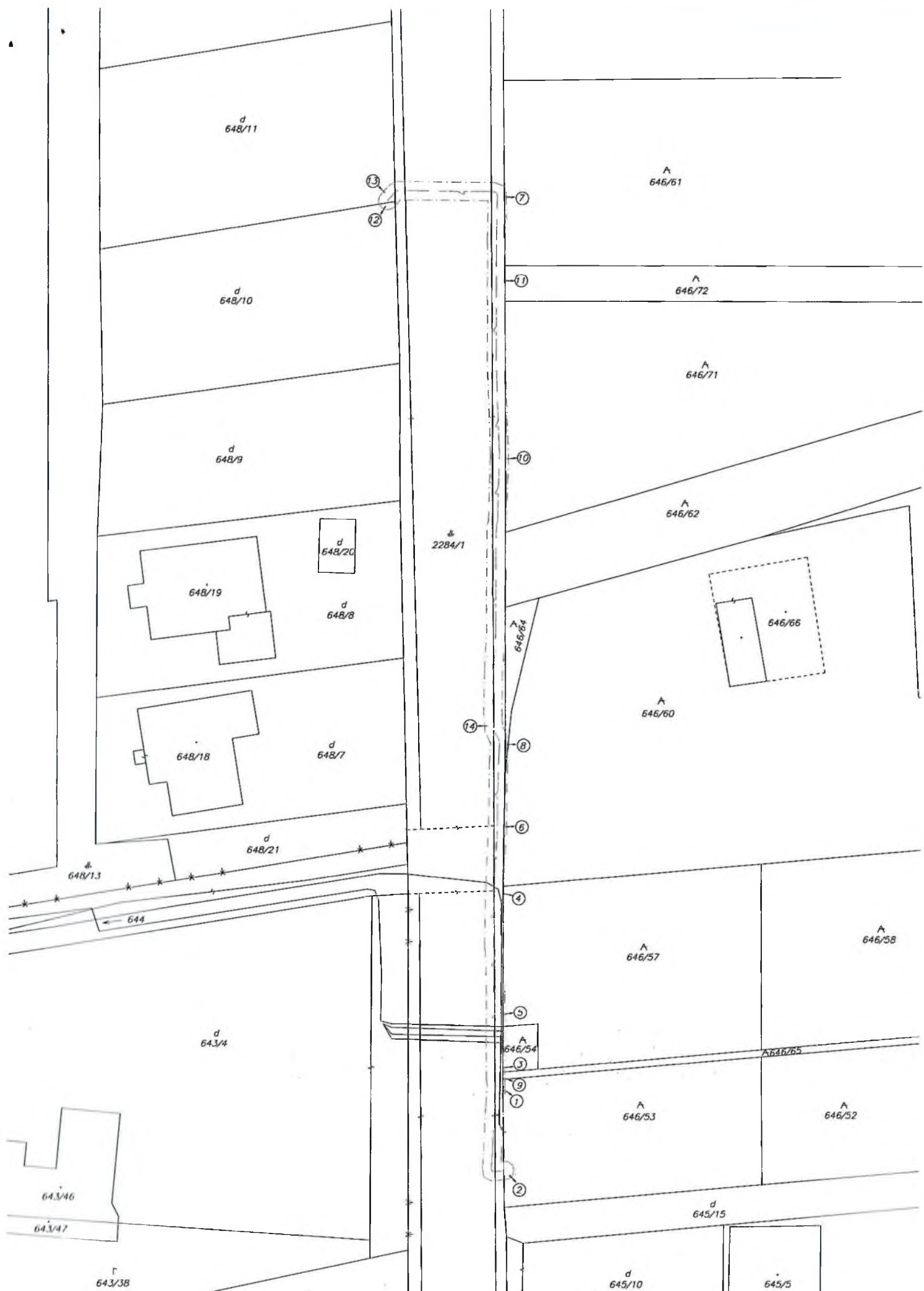
45
10
11
12
13
14
15
16
17
18
19
20
21
22



Parcela č.	Diel č.	Výmera
646/53	1	0.55
	2	2
646/54	3	1
646/57	4	0.12
	5	1
646/60	6	3
646/61	7	1
646/64	8	1
646/65	9	0.15
646/71	10	3
646/72	11	0.18
648/10	12	1
648/11	13	3
2284/1	14	231

Geometrický plán je podkladom na právne úkony, keď údaje doterajšieho stavu výkazu výmer sú zhodné s údajmi platných výpisov z katastra nehnuteľností

Vyhoviteľ  GEOS Košice, s.r.o. Gemerská č.2068/3,040 11 Košice IČO:36589934		Kraj Košický	Okres Spišská Nová Ves	Obec Harichovce
		Kat. územie Harichovce	Číslo plánu 211/2021	Mapový list č. VS-XV-11-4
Príloha ku GP č. 36589934-211/2021				
Vyhoviteľ		Autorizačne overil		Úradne overil Meno:
Dňa: 17.01.2022	Meno: K.Polačeková	Dňa: 17.01.2022	Meno: Ing. Lucia Sejnová	Dňa:
Nové hranice boli v prírode označené inžinierskou sieťou		Náležitosti o presnosti zodpovedá predpisom		Úradne overené podľa § 9 zákona NR SR č. 215/1995 Z.z. o geodézii a kartografii
Záznam podrobného merania (meračský náčrt) č. 1159		Pečiatka a podpis		Pečiatka a podpis
Sítadnice bodov označených číslami a ostatné meračské údaje sú uložené vo všeobecnej dokumentácii				



d
648/11

A
646/61

③

⑦

⑫

⑪

d
648/10

A
646/72

d
648/9

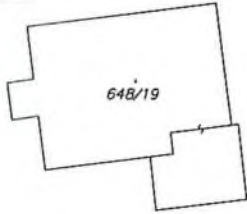
A
646/71

⑩

d
2284/1

A
646/62

d
648/20



648/19

d
648/8



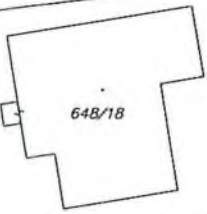
646/66

A
646/64

A
646/60

⑭

⑧



648/18

d
648/7

⑥

d
648/21

d
648/13

④

A
646/57

A
646/58

d
643/4

A
646/54

③

A
646/65

⑨

A
646/53

A
646/52

①

643/46

②

643/47

d
645/15

Γ
643/38

d
645/10

645/5