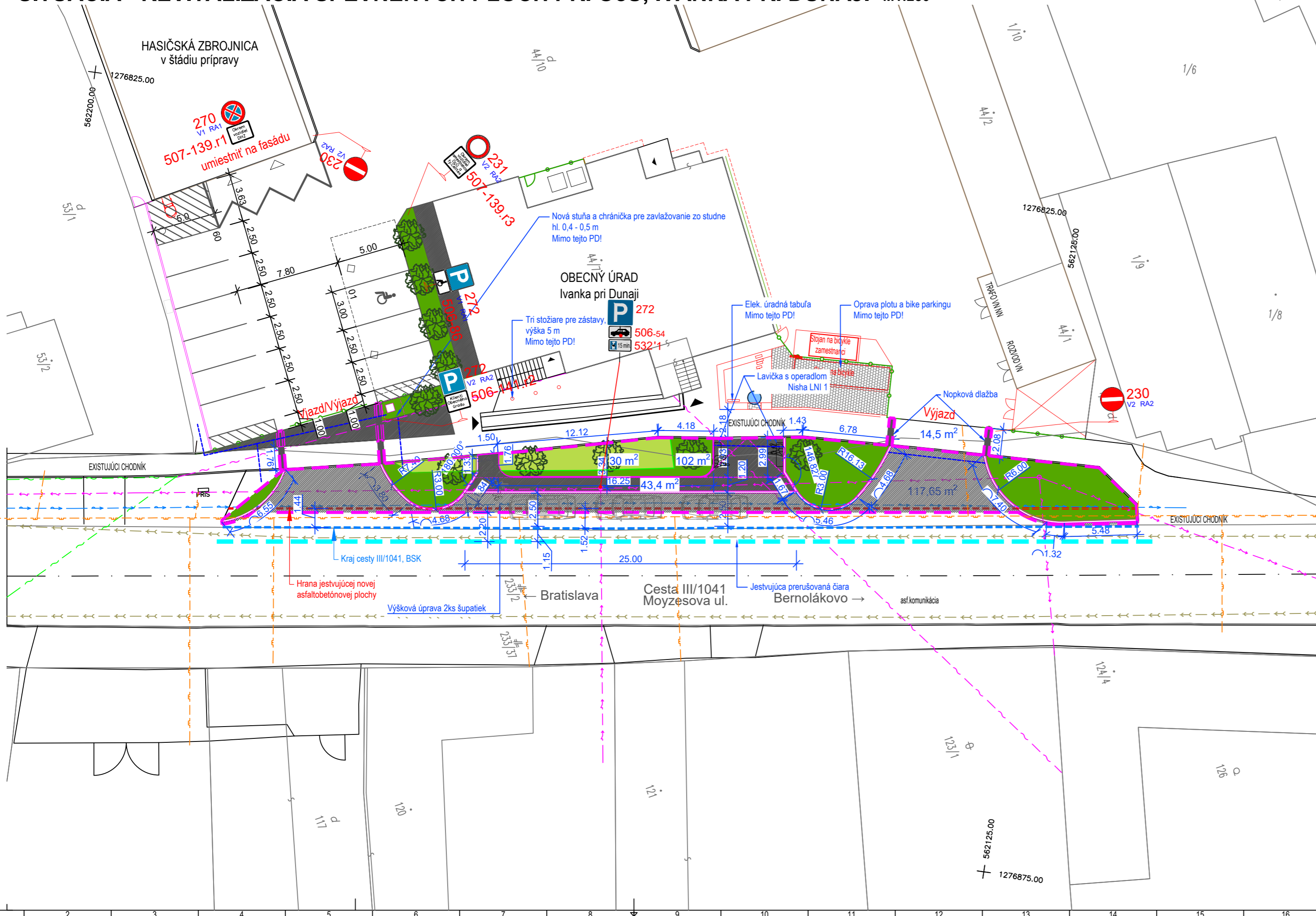


# SITUÁCIA - REVITALIZÁCIA SPEVNENÝCH PLÔCH PRI OcÚ, IVANKA PRI DUNAJI M1:250



## Skladby konštrukcií:

- Chodník (43,4m<sup>2</sup>)**
- Bezšpárová betónová dlažba s posypom, hr. 60 mm, napr. Premac klasiko, 200/100/60 mm
  - Kamenivo 4-8, 40 mm
  - Kamenivo 0-32, 200 mm

- Asfaltobetón (117,65m<sup>2</sup>)**
- AB, 60 mm
  - KSC, 190 mm
  - Kamenivo 0-63, 200 mm
  - Kamenivo 0-32, 100 mm

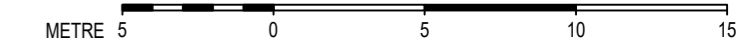
- Zahumusovanie (102 m<sup>2</sup>)**
- 300 mm

- Zahumusovanie (30m<sup>2</sup>)**
- 50 mm

- Hranica riešeného územia / etapy
- Kraj cesty III/1041, BSK
- Hrana jestvujúcej asfaltobetónovej plochy

**Mobiliár:** Lavičky s operadlom, Streetpark NISHA LNI 1, 2 ks:

**Výsadba 5 stromov:** Hloh obyčajný (Paul's Scarlet), obvod kmeňa min. 14-16 cm.  
 Výsadba v jesenný mesiacoch spolu s okras. rastlinami.  
 Presný počet a polohy sa určia po ručných výkopoch a reálného stavu IS!!



NÁZOV A MIESTO STAVBY		REVITALIZÁCIA SPEVNENÝCH PLÔCH PRI OcÚ, Moyzesova 57, Ivanka pri Dunaji		STAVEBNÍK		OBEČ IVANKA PRI DUNAJI		HL. KOORDINÁTOR		Anna Hôrčiková	
HLAVNÝ PROJEKTANT STAVBY		IVANKA PRI DUNAJI		Referát výstavby a životného prostredia		Moyzesova 57, SK - 900 28 Ivanka pri Dunaji		HL. PROJEKTANT ČASTI		Ing.arch. Miroslav Pavle	
OBJEKT / ČASŤ PROJEKTU		E01 Revitalizácia spevnených plôch pri OcÚ		NÁZOV PRÍLOHY		SITUÁCIA - NÁVRH RIEŠENIA		VYPRACOVAL		Ing.arch. M.Pavle	
Č. PROJEKTU	STUPEŇ PD	ČASŤ	OBJEKT	Č. PRÍLOHY	Č. ZMENY	PROFESIA	MIERKA	DÁTUM	POČET A4	Č. PARÉ	
2219	OS	E	-	03	00	-	1:250	06/2022	3		