

## Príloha č.1 Opis predmetu zákazky

Nižšie sú stanovené záväzné funkčné a výkonnostné parametre predmetu zákazky. Pokiaľ sa v opise predmetu zákazky použil odkaz na konkrétnu značku, výrobcu, alebo výrobok alebo typ výrobku – tieto boli použité výlučne pre ilustráciu vtedy, ak nebolo možné dostatočne presne a zrozumiteľne opísať predmet zákazky v súlade so ZVO a obvyklou obchodnou praxou prevažujúcou pri realizácii rovnakých alebo obdobných predmetov zákazky. V takýchto prípadoch sa má za to, že je takýto odkaz vždy doplnený slovami "alebo ekvivalentný" a platí, že uchádzač môže vždy ponúknuť aj ekvivalentné alebo lepšie plnenie v súlade s ustanovením § 42 ods. 3 ZVO.

### 1 ZÁKLADNÝ OPIS PREDMETU ZÁKAZKY

- 1.1 Predmetom zákazky sú stavebné práce – dodanie a montáž okien, rámov okien, dverí a sklenených výplní. Súčasťou zákazky je aj demontáž a ekologická likvidácia súčasných okien a dverí. Stavba na Karloveskej ulici v Bratislave má železobetónovú konštrukciu, pozostáva z prízemného a troch nadzemných podlaží. severná a južná strana priečelia budovy je na všetkých poschodiach vyplnená sklenenými okennými tabuľami osadenými v hliníkových rámoch (ďalej len „**predmet zákazky**“ alebo len „**Dielo**“).

Požiadavky na rámy a okná:

Profil:

5 –komorový okenný systém so stavebnou hĺbkou 70 mm pre krídlo s 3 mm hrúbkou stien profilu podľa triedy A stanovenej v EN 12608. PVC profil vyrobený z materiálu v triede A.

Zasklenie:

Minimálne dvojkomorový systém zasklenia , so súčiniteľom prestupu tepla  $U_g=0,7 \text{ W(m}^2\cdot\text{K)}$ . Oceľová výstuha v ráme aj v krídle zvyšujúca pevnosť a statiku okna.

Akustická izolácia:

$R_w=34-44 \text{ dB}$

Kovanie:

Celoobvodové kovanie s minimálne dvoma čapmi proti vypáčeniu. Kovanie musí byť z hliníkového materiálu, vybavené štrbinovým vetraním. Okenné pánty viditeľné, priznané na ráme. Kovanie kľučky v bielej farbe.

Úžitkové vlastnosti

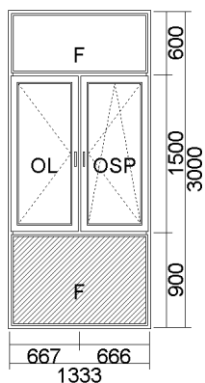
Priepustnosť vzduchu:	min. trieda 4
Vodotesnosť:	min. trieda 9A
Odolnosť voči vetru:	trieda C4
Odolnosť voči úderu:	min. trieda 4

## IUVENTA trakt D

### **D1) OKNO 2-K. (O+OS) 1333x3000**

**36 ks**

Pohľad zvnútra



Systém: 5-komorový okenný systém , PVC profil vyrobený z materiálu triedy A

Farba: (1701605) jednostr. imitácia antracit / vnút.biela

Sklo: TMP 4 /12(Ar)/ float 4/12(Ar)/ float 4 U=0,7W/m<sup>2</sup>K A, 2 komorový systém zasklenia

Kovanie: Celoobvodové kovanie s dvoma bezpečnostnými čapmi proti vypáčeniu, vybavené štrbinovým vetraním

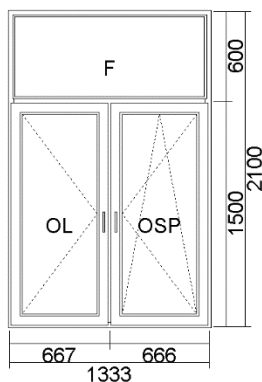
\* Stavebná hĺbka profilu 70 mm

PVC výplň - jednostranná imitácia štand.36mm

### **D2) OKNO 2-K. (O+OS) 1333x2100**

**24 ks**

Pohľad zvnútra



Systém: 5-komorový okenný systém, PVC profil vyrobený z materiálu v triede A

Farba: (1701605) jednostr. imitácia antracit / vnút.biela

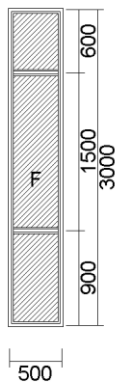
Sklo: TMP 4 /12(Ar)/ float 4/12(Ar)/ float 4 U=0,7W/m<sup>2</sup>K A, 2 komorový systém zasklenia

Kovanie: Celoobvodové kovanie s dvoma bezpečnostnými čapmi proti vypáčeniu, vybavené štrbinovým vetraním

\* Stavebná hĺbka profilu 70 mm

**D3) FIX 500x3000****12 ks**

Pohľad zvnútra



Systém: 5-komorový okenný systém, PVC profil vyrobený z materiálu v triede A

Farba: (1701605) jednostr. imitácia antracit /vnút.biela

Sklo: PVC výplň - jednostranná imitácia štand.36mm

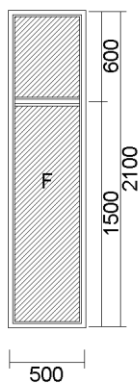
Kovanie: Celoovodové kovanie s dvoma bezpečnostnými čapmi proti vypáčeniu, vybavené štrbinovým vetraním

\* Stavebná hĺbka profilu 70 mm

PVC výplň - jednostranná imitácia štand.36mm

**D4) FIX 500x2100****8 ks**

Pohľad zvnútra



Systém: 5-komorový okenný systém, PVC profil vyrobený z materiálu v triede A

Farba: (1701605) jednostr. imitácia antracit /vnút.biela

Sklo: PVC výplň - jednostranná imitácia štand.36mm

Kovanie: Celoovodové kovanie s dvoma bezpečnostnými čapmi proti vypáčeniu, vybavené štrbinovým vetraním

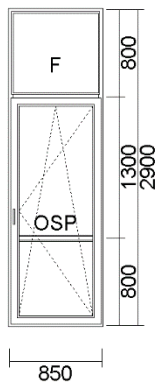
\* Stavebná hĺbka profilu 70 mm

PVC výplň - jednostranná imitácia štand.36mm

**D5) BALK.DVERE 1-K. (OSP) 850x2900**

**3 ks**

Pohľad zvnútra



Systém: 5-komorový okenný systém, PVC profil vyrobený z materiálu v triede A

Farba: (1701605) jednostr. imitácia antracit /vnút.biela

Sklo: TMP 4 /12(Ar)/Silvit číry 4/12(Ar)/float 4 U=0,7W/m<sup>2</sup> A, 2 komorový systém zasklenia

Kovanie: Celoobvodové kovanie s dvoma bezpečnostnými čapmi proti vypáčeniu, vybavené štrbinovým vetraním

\* Stavebná hĺbka profilu 70 mm

**Doplňky trakt D**

	<u>množstvo</u>
140218 - Spoj.profil statický 70mm 18 x 3m	54 bm
140218 - Spoj.profil statický 70mm 12 x 2,1m	25,2 bm
50102 - Rozširovací profil 100mm 9 x3 m	27 bm
50102 - Rozširovací profil 100mm 6 x2,1 m	12,6 bm
50110 - Spojovací profil "H" 27x 3m	81 bm
50110 - Spojovací profil "H" 18 x 2,1m	37,8 bm
50110 - Spojovací profil "H" 27 x 3m	81 bm
50110 - Spojovací profil "H" 18 x 2,1 m	37,8 bm
50101 - Rozširovací profil 60 mm 5 x 18,5m	92,5 bm
Parapet ext. Al 150 mm RAL Antracit	37 bm
Krytka ext. Al 150 mm RAL ostatné	4 ks
Priebežná spojka ext. Al 150 mm RAL ostatné	4 ks
Parapet plast 250 mm,biela	37 bm
Krytka 600 mm obojstranná biela	28 ks

**Práce trakt D**

	<u>množstvo</u>
Demontáž starých AL konštrukcií	624,86 bm
Montáž do PU Peny bez murárskych vysprávok	624,86 bm
Demontáž prímurovky	10 ks
Presun materiálu na objekte D	1 ks
Demontáž horného oplechovania	92,5 bm
Demontáž bočného oplechovania	10 ks
Dodávka horného klampiarskeho prvku	101,5 bm
Montáž horného klampiarskeho prvku	101,5 bm
Dodávka a montáž spodného klampiarskeho prvku	101,5 bm
Podbetónovanie podkladu pod okná vrátane materiálu	1 ks
Lešenie na objekt D komplet S+ J	1 ks

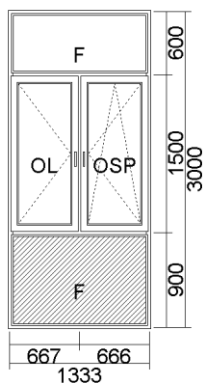
Montáž parapety vonkajšej	37 bm
Montáž parapety vnútornej	37 bm
Demontáž pôvodného vnútorného parapetu	37 bm
Montáž rozširovacích profilov	132,1 bm

## IUVENTA trakt E

### **E1) OKNO 2-K. (O+OS) 1333x3000**

60 ks

Pohľad zvnútra



Systém: 5-komorový okenný systém, PVC profil vyrobený z materiálu v triede A

Farba: (1701605) jednostr. imitácia antracit /vnút.biela

Sklo: TMP 4 /12(Ar)/ float 4/12(Ar)/ float 4 U=0,7W/m<sup>2</sup>K A, 2 komorový systém zasklenia

Kovanie: Celoobvodové kovanie s dvoma bezpečnostnými čapmi proti vypáčeniu, vybavené štrbinovým vetraním

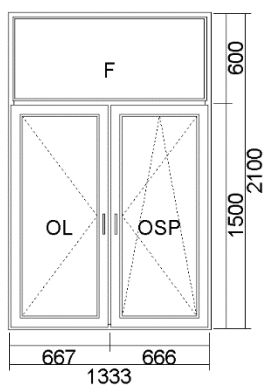
\* Stavebná hĺbka profilu 70 mm

PVC výplň - jednostranná imitácia štand.36mm

### **E2) OKNO 2-K. (O+OS) 1333x2100**

24 ks

Pohľad zvnútra



Systém: 5-komorový okenný systém, PVC profil vyrobený z materiálu v triede A  
Farba: (1701605) jednostr. imitácia antracit /vnút.biela

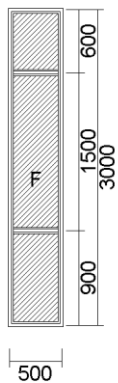
Sklo: TMP 4 /12(Ar)/ float 4/12(Ar)/ float 4 U=0,7W/m<sup>2</sup>K A, 2 komorový systém zasklenia

Kovanie: Celoobvodové kovanie s dvoma bezpečnostnými čapmi proti vypáčeniu, vybavené štrbinovým vetraním

\* Stavebná hĺbka profilu 70 mm

**E3) FIX 500x3000****20 ks**

Pohľad zvnútra



Systém: 5-komorový okenný systém, PVC profil vyrobený z materiálu v triede A

Farba: (1701605) jednostr. imitácia antracit /vnút.biela

Sklo: PVC výplň - jednostranná imitácia štand.36mm

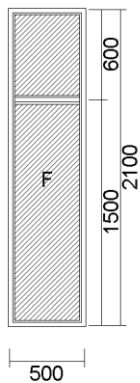
Kovanie: Celoobvodové kovanie s dvoma bezpečnostnými čapmi proti vypáčeniu, vybavené štrbinovým vetraním

\* Stavebná hĺbka profilu 70 mm

PVC výplň - jednostranná imitácia štand.36mm

**E4) FIX 500x2100****8 ks**

Pohľad zvnútra



Systém: 5-komorový okenný systém, PVC profil vyrobený z materiálu v triede A

Farba: (1701605) jednostr. imitácia antracit /vnút.biela

Sklo: PVC výplň - jednostranná imitácia štand.36mm

Kovanie: Celoobvodové kovanie s dvoma bezpečnostnými čapmi proti vypáčeniu, vybavené štrbinovým vetraním

\* Stavebná hĺbka profilu 70 mm

PVC výplň - jednostranná imitácia štand.36mm



**Doplňky trakt E**

	<u>množstvo</u>
140218 - Spoj.profil statický 70mm 30 x 3m	90 bm
140218 - Spoj.profil statický 70mm 12 x 2,1m	25,2 bm
50102 - Rozširovací profil 100mm 15 x3 m	45 bm
50102 - Rozširovací profil 100mm 6 x2,1 m	12,6 bm
50110 - Spojovací profil "H" 45x 3m	135 bm
50110 - Spojovací profil "H" 18 x 2,1m	37,8 bm
50110 - Spojovací profil "H" 45x 3m	135 bm
50110 - Spojovací profil "H" 18 x 2,1 m	37,8 bm
50101 - Rozširovací profil 60 mm 6 x 18,5m	111 bm
50102 - Rozširovací profil 100mm 2 x 18,5m	37 bm
Parapet ext. Al 150 mm RAL Antracit	37 bm
Krytka ext. Al 150 mm RAL ostatné	4 ks
Priebežná spojka ext. Al 150 mm RAL ostatné	4 ks
Parapet plast 250 mm,biela	37 bm
Krytka 600 mm obojstranná biela	28 ks

**Práce trakt E**

	<u>množstvo</u>
Demontáž starých AL konštrukcií	866,34 bm
Montáž do PU Peny bez murárskych vysprávok	866,34 bm
Demontáž prímurovky	14 ks
Presun materiálu na objekte E	1 ks
Demontáž horného oplechovania	111 bm
Demontáž bočného oplechovania	14 ks
Dodávka horného klampiarskeho prvku	122 bm
Montáž horného klampiarskeho prvku	122 bm
Dodávka a montáž spodného klampiarskeho prvku	122 bm
Podbetónovanie podkladu pod okná vrátane materiálu	1 ks
Lešenie na objekt E komplet S+ J	1 ks

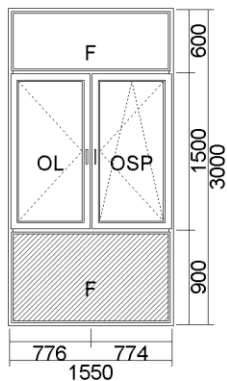
Montáž parapety vonkajšej	37 bm
Montáž parapety vnútornej	37 bm
Demontáž pôvodného vnútorného parapetu	37 bm
Montáž rozširovacích profilov	205,6 bm

**IUVENTA Zadný vchod (automat), predné dvere, spojovacie chodby, WC**

**E-F1) OKNO 2-K. (O+OS) 1550x3000**

**8 ks**

Pohľad zvnútra



System: 5-komorový okenný systém, PVC profil vyrobený z materiálu v triede A

Farba: (1701605) jednostr. imitácia antracit /vnút.biela

Sklo: TMP 4 /12(Ar)/ float 4/12(Ar)/ float 4 U=0,7W/m<sup>2</sup>K A, 2 komorový systém zasklenia

Kovanie: Celobvodové kovanie s dvoma bezpečnostnými čapmi proti vypáčeniu, vybavené štrbinovým vetraním

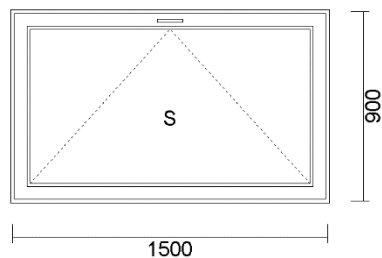
\* Stavebná hĺbka profilu 70 mm

PVC výplň - jednostranná imitácia štand.36mm

**E-F2) OKNO 1-K.(S) 1500x900**

**12 ks**

Pohľad zvnútra



System: 5-komorový okenný systém, PVC profil vyrobený z materiálu v triede A

Farba: (1701605) jednostr. imitácia antracit /vnút.biela

Sklo: TMP 4 /12(Ar)/ float 4/12(Ar)/ float 4 U=0,7W/m<sup>2</sup>K A, 2 komorový systém zasklenia

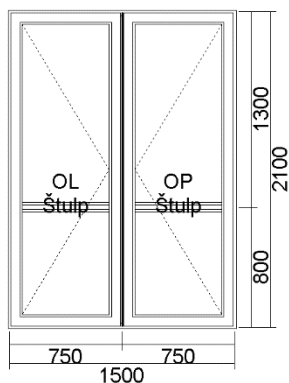
Kovanie: Celoobvodové kovanie s dvoma bezpečnostnými čapmi proti vypáčeniu, vybavené štrbinovým vetraním

\* Stavebná hĺbka profilu 70 mm

**E-F3) DVERE VCHODOVÉ ŠTULP (O+O)****2 ks**

1500x2100

Pohľad zvnútra



Systém: ALIPLAST IMPERIAL DVERE (teplý hliník)

Farba: RAL7016 Antracit ALU 9%

Sklo: TMP 4 /12(Ar)/ float 4/12(Ar)/ float 4 U=0,7W/m<sup>2</sup>K A, 2-komorový systém zasklenia

Kovanie: WALA - Kľučka + kľučka, 1 zámok A

Otváranie: DO VON / DO VNÚTRA - vodiace:

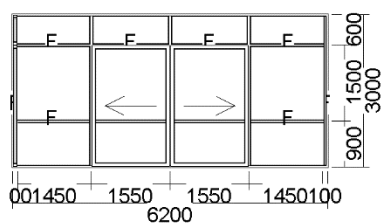
\* Trojbodový uzamykací systém

\* Stavebná hĺbka profilu 65 mm

**E-F4) DVERE VCHODOVÉ ŠTULP (O+O)****2 ks**

6200x3000

Pohľad zvnútra



Systém: ALIPLAST IMPERIAL DVERE (teplý hliník)

Farba: RAL7016 Antracit ALU 18%

Sklo: 33.1/16/(Ar)/33.1

Sklo: 33.1/16/(Ar)/33.1

Kovanie: Dvere s automatickým otváraním na fotobunku

Otváranie: Posuvné

Kridla s pohonom - montáž po finálnej podlahe

<u>Doplňky E-F</u>	<u>množstvo</u>
140218 - Spoj.profil statický 70mm 6 x 3m	9 bm
50102 - Rozširovací profil 100mm 4 x3 m	12 bm
50102 - Rozširovací profil 100mm 2 x6,2 m	12,4 bm
50110 - Spojovací profil "H" 8 x 0,9m	14,4 bm
50110 - Spojovací profil "H" 8x 0,9m	14,4 bm
Parapet ext. Al 150 mm RAL Antracit	30,4 bm
Krytka ext. Al 150 mm RAL ostatné	12 ks
Priebežná spojka ext. Al 150 mm RAL ostatné	2 ks
Parapet plast 250 mm,biela	18 bm
Krytka 600 mm obojstranná biela	4 ks

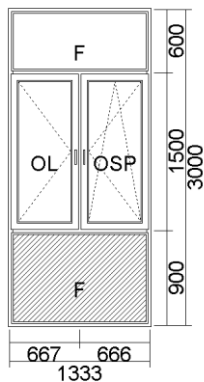
<u>Práce E-F</u>	<u>množstvo</u>
Demontáž starých AL konštrukcií okien	144,8 bm
Demontáž starých AL konštrukcií dverí A	37,2 m2
Montáž do PU Peny bez murárskych vysprávok	144,8 bm
Montáž AL výrobkov + zasklenie	37,2 m2
Presun materiálu na objekte	1 ks
Demontáž horného oplechovania	30,4 bm
Dodávka horného klampiarskeho prvku	33,4 bm
Montáž horného klampiarskeho prvku	33,4 bm
Lešenie na objekt komplet S -2 ks	1 ks
Montáž parapety vonkajšej	33,4 bm
Montáž parapety vnútornej	18 bm
Montáž rozširovacích profilov	24,4 bm

## IUVENTA trakt F

### **F1) OKNO 2-K. (O+OS) 1333x3000**

60 ks

Pohľad zvnútra



Systém: 5-komorový okenný systém, PVC profil vyrobený z materiálu v triede A

Farba: (1701605) jednostr. imitácia antracit /vnút.biela

Sklo: TMP 4 /12(Ar)/ float 4/12(Ar)/ float 4 U=0,7W/m<sup>2</sup>K A, 2 komorový systém zasklenia

Kovanie: Celoovodové kovanie s dvoma bezpečnostnými čapmi proti vypáčeniu, vybavené štrbinovým vetraním

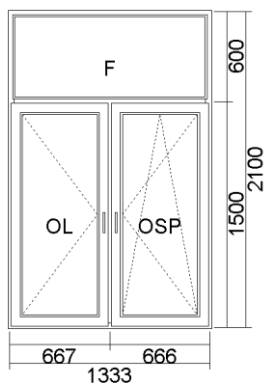
\* Stavebná hĺbka profilu 70 mm

PVC výplň - jednostranná imitácia štand.36mm

### **F2) OKNO 2-K. (O+OS) 1333x2100**

36 ks

Pohľad zvnútra



Systém: 5-komorový okenný systém, PVC profil vyrobený z materiálu v triede A

Farba: (1701605) jednostr. imitácia antracit /vnút.biela

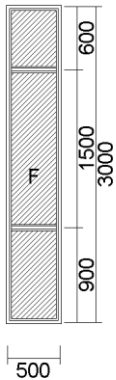
Sklo: TMP 4 /12(Ar)/ float 4/12(Ar)/ float 4 U=0,7W/m<sup>2</sup>K A, 2 komorový systém zasklenia

Kovanie: Celoovodové kovanie s dvoma bezpečnostnými čapmi proti vypáčeniu, vybavené štrbinovým vetraním

\* Stavebná hĺbka profilu 70 mm

### F3) FIX 500x3000

Pohľad zvnútra



20 ks

Systém: 5-komorový okenný systém, PVC profil vyrobený z materiálu v triede A

Farba: (1701605) jednostr. imitácia antracit /vnút.biela

Sklo: PVC výplň - jednostranná imitácia štand.36mm, 2 komorový systém zasklenia

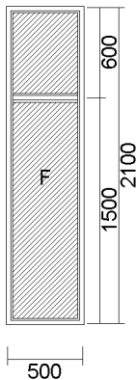
Kovanie: Celoobvodové kovanie s dvoma bezpečnostnými čapmi proti vypáčeniu, vybavené štrbinovým vetraním

\* Stavebná hĺbka profilu 70 mm

PVC výplň - jednostranná imitácia štand.36mm

### F4) FIX 500x2100

Pohľad zvnútra



12 ks

Systém: 5-komorový okenný systém, PVC profil vyrobený z materiálu v triede A

Farba: (1701605) jednostr. imitácia antracit /vnút.biela

Sklo: PVC výplň - jednostranná imitácia štand.36mm, 2 komorový systém zasklenia

Kovanie: Celoobvodové kovanie s dvoma bezpečnostnými čapmi proti vypáčeniu, vybavené štrbinovým vetraním

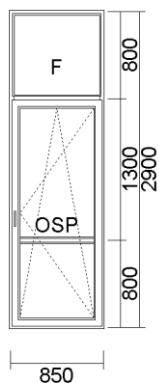
\* Stavebná hĺbka profilu 70 mm

PVC výplň - jednostranná imitácia štand.36mm

**F5) BALK.DVERE 1-K. (OSP) 850x2900**

**4 ks**

Pohľad z vnútra



Systém: 5-komorový okenný systém, PVC profil vyrobený z materiálu v triede A

Farba: (1701605) jednostr. imitácia antracit /vnút.biela

Sklo: TMP 4 /12(Ar)/Silvit číry 4/12(Ar)/ float 4 U=0,7W/m<sup>2</sup> A, 2 komorový systém zasklenia

Kovanie: Celoobvodové kovanie s dvoma bezpečnostnými čapmi proti vypáčeniu, vybavené štrbinovým vetraním

\* Stavebná hĺbka profilu 70 mm



<b><u>Doplňky trakt F</u></b>	<b><u>množstvo</u></b>
140218 - Spoj.profil statický 70mm 30 x 3m	90 bm
140218 - Spoj.profil statický 70mm 18 x 2,1m	37,8 bm
50102 - Rozširovací profil 100mm 15 x3 m	45 bm
50102 - Rozširovací profil 100mm 9 x2,1 m	18,9 bm
50110 - Spojovací profil "H" 45x 3m	135 bm
50110 - Spojovací profil "H" 27 x 2,1m	56,7 bm
50110 - Spojovací profil "H" 45x 3m	135 bm
50110 - Spojovací profil "H" 27 x 2,1 m	56,7 bm
50101 - Rozširovací profil 60 mm 7 x 18,5m	129,5 bm
50102 - Rozširovací profil 100mm 2 x 18,5m	37 bm
Parapet ext. Al 150 mm RAL Antracit	56 bm
Krytka ext. Al 150 mm RAL ostatné	6 ks
Priebežná spojka ext. Al 150 mm RAL ostatné	6 ks
Parapet plast 250 mm,biela	56 bm
Krytka 600 mm obojstranná biela	42 ks

<b><u>Práce trakt F</u></b>	<b><u>množstvo</u></b>
Demontáž starých AL konštrukcií	999,54 bm
Montáž do PU Peny bez murárskych vysprávok	999,54 bm
Demontáž prímurovky	16 ks
Presun materiálu na objekte F	1 ks
Demontáž horného oplechovania	148 bm
Demontáž bočného oplechovania	16 ks
Dodávka horného klampiarskeho prvku	162 bm
Montáž horného klampiarskeho prvku	162 bm
Dodávka a montáž spodného klampiarskeho prvku	74 bm
Podbetónovanie podkladu pod okná vrátane materiálu	1 ks
Lešenie na objekt F komplet S+ J	1 ks

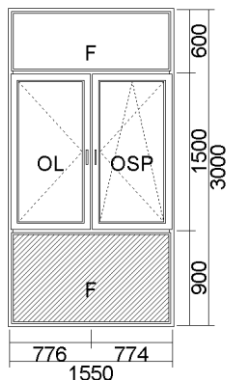
Montáž parapety vonkajšej	56 bm
Montáž parapety vnútornej	56 bm
Demontáž pôvodného vnútorného parapetu	56 bm
Montáž rozširovacích profilov	230,4 bm

## IUVENTA trakt G

### **G1) OKNO 2-K. (O+OS) 1550x3000**

8 ks

Pohľad zvnútra



Systém: 5-komorový okenný systém, PVC profil vyrobený z materiálu v triede A

Farba: (1701605) jednostr. imitácia antracit /vnút.biela

Sklo: TMP 4 /12(Ar)/ float 4/12(Ar)/ float 4 U=0,7W/m<sup>2</sup>K A, 2 komorový systém zasklenia

Kovanie: Celobvodové kovanie s dvoma bezpečnostnými čapmi proti vypáčeniu, vybavené štrbinovým vetraním

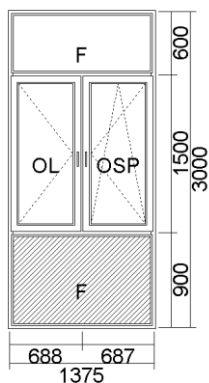
\* Stavebná hĺbka profilu 70 mm

PVC výplň - jednostranná imitácia štand.36mm

### **G2) OKNO 2-K. (O+OS) 1375x3000**

15 ks

Pohľad zvnútra



Systém: 5-komorový okenný systém, PVC profil vyrobený z materiálu v triede A

Farba: (1701605) jednostr. imitácia antracit /vnút.biela

Sklo: TMP 4 /12(Ar)/ float 4/12(Ar)/ float 4 U=0,7W/m<sup>2</sup>K A, 2 komorový systém zasklenia

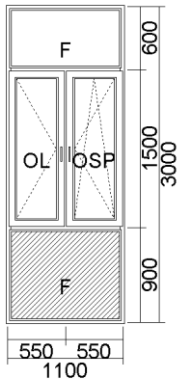
Kovanie: Celobvodové kovanie s dvoma bezpečnostnými čapmi proti vypáčeniu, vybavené štrbinovým vetraním

\* Stavebná hĺbka profilu 70 mm

PVC výplň - jednostranná imitácia štand.36mm

**G3) OKNO 2-K. (O+OS) 1100x3000****1 ks**

Pohľad zvnútra



Systém: 5-komorový okenný systém, PVC profil vyrobený z materiálu v triede A

Farba: (1701605) jednostr. imitácia antracit /vnút.biela

Sklo: TMP 4 /12(Ar)/ float 4/12(Ar)/ float 4 U=0,7W/m<sup>2</sup>K A, 2 komorový systém zasklenia

Kovanie: Celoovodové kovanie s dvoma

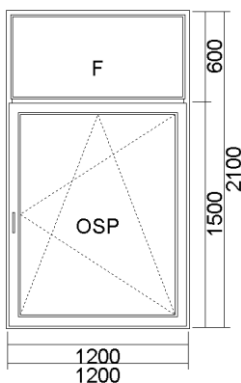
bezpečnostnými čapmi proti vypáčeniu, vybavené štrbinovým vetraním

\* Stavebná hĺbka profilu 70 mm

PVC výplň - jednostranná imitácia štand.36mm

**G4) OKNO 1-K.(OSP) 1200x2100****36 ks**

Pohľad zvnútra



Systém: 5-komorový okenný systém, PVC profil vyrobený z materiálu v triede A

Farba: (1701605) jednostr. imitácia antracit /vnút.biela

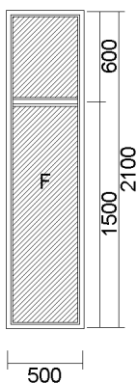
Sklo: TMP 4 /12(Ar)/ float 4/12(Ar)/ float 4 U=0,7W/m<sup>2</sup>K A, 2 komorový systém zasklenia

Kovanie: Celoovodové kovanie s dvoma bezpečnostnými čapmi proti vypáčeniu, vybavené štrbinovým vetraním

\* Stavebná hĺbka profilu 70 mm

**G5) FIX 500x2100****9 ks**

Pohľad zvnútra



Systém: 5-komorový okenný systém, PVC profil vyrobený z materiálu v triede A

Farba: (1701605) jednostr. imitácia antracit /vnút.biela

Sklo: PVC výplň - jednostranná imitácia štand.36mm

Kovanie: Celoovodové kovanie s dvoma bezpečnostnými čapmi proti vypáčeniu, vybavené štrbinovým vetraním

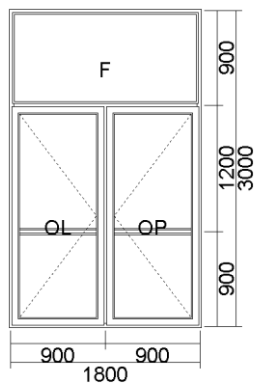
\* Stavebná hĺbka profilu 70 mm

PVC výplň - jednostranná imitácia štand.36mm

**G6) DVERE VCHODOVÉ ŠTULP (O+O)**

**1800x3000**

Pohľad zvnútra



**2 ks**

Systém: 5-komorový okenný systém, PVC profil vyrobený z materiálu v triede A

Farba: (1701605) jednostr. imitácia antracit /vnút. biela

Sklo: TMP 4 /12(Ar)/ float 4/12(Ar)/ float 4 U=0,7W/m<sup>2</sup>K A, , 2 komorový systém zasklenia

Kovanie: Celoobvodové kovanie s dvoma bezpečnostnými čapmi proti vypáčeniu, vybavené štrbinovým vetraním s kľučkou

\* Stavebná hĺbka profilu 70 mm

\* Trojbodový automatický uzamykací systém

<b><u>Doplňky trakt G</u></b>	<b><u>množstvo</u></b>
140218 - Spoj.profil statický 70mm 21 x 3m	63 bm
140218 - Spoj.profil statický 70mm 24 x 2,1m	50,4 bm
50102 - Rozširovací profil 100mm 6 x2,1 m	12,6 bm
50110 - Spojovací profil "H" 33x 2,1m	69,3 bm
50110 - Spojovací profil "H" 33x 2,1m	69,3 bm
50101 - Rozširovací profil 60 mm	84,4 bm
Parapet ext. Al 150 mm RAL Antracit	31,2 bm
Krytka ext. Al 150 mm RAL ostatné	4 ks
Priebežná spojka ext. Al 150 mm RAL ostatné	10 ks
Parapet plast 250 mm,biela	31,2 bm
Krytka 600 mm obojstranná biela	30 ks

<b><u>Práce trakt G</u></b>	<b><u>množstvo</u></b>
Demontáž starých AL konštrukcií	506,25 bm
Montáž do PU Peny bez murárskych vysprávok	506,25 bm
Presun materiálu na objekte	1 ks
Podbetónovanie podkladu pod okná vrátane materiálu	1 ks
Lešenie na objekt komplet S+ J	1 ks
Montáž parapety vonkajšej	31,2 bm
Montáž parapety vnútornej	31,2 bm
Demontáž pôvodného vnútorného parapetu	31,2 bm
Montáž rozširovacích profilov	97 bm

## **2 ZÁRUKA**

- 2.1 Verejný obstarávateľ požaduje záruku na realizované Dielo v minimálnom trvaní:
- 2.1.1 60 mesiacov na montážnu časť Diela,
  - 2.1.2 120 mesiacov na okná, okenné výplne, okenné rámy a sklenené výplne.

Záručná doba začne plynúť dňom odovzdania Diela ako celku a pre časti Diela, pri ktorých sa zmluvné strany pri preberacom konaní dohodli na odstránení väd, dňom ich odstránenia. Plynutie záručnej doby na dotknutú časť Diela sa preruší dňom uplatnenia práva na odstránenie väd.

### **3 MIESTO REALIZÁCIE PREDMETU ZÁKAZKY**

- 3.1 Miesto realizácie predmetu zákazky: Karloveská 64, 842 58 Bratislava, Slovenská republika

### **4 TERMÍN REALIZÁCIE PREDMETU ZÁKAZKY**

- 4.1 Termín realizácie predmetu zákazky - Dielo bude zhotovené v nasledovných etapách a časovom harmonograme:
- 4.1.1 ukončenie vykonávania 1. časti Diela – dodávka a montáž okien, okenných rámov a sklenených výplní v Traktoch D a E: do 45 dní odo dňa účinnosti Zmluvy (ďalej aj „**prvá etapa**“),
  - 4.1.2 ukončenie vykonávania 2. časti Diela – vybudovanie vstupu medzi traktami E a F a spojovacích chodieb: do 90 dní odo dňa účinnosti Zmluvy (ďalej aj „**druhá etapa**“),
  - 4.1.3 ukončenie vykonávania Diela 3. časti Diela – dodávka a montáž okien, okenných rámov a sklenených výplní v Traktoch F a G: do 105 dní odo dňa nadobudnutia účinnosti Zmluvy (ďalej aj „**tretia etapa**“).

### **5 ĎALŠIE POŽIADAVKY NA PREDMET ZÁKAZKY A SÚVISIACE SLUŽBY, OSOBNÉ ZMLUVNÉ PODMIENKY**

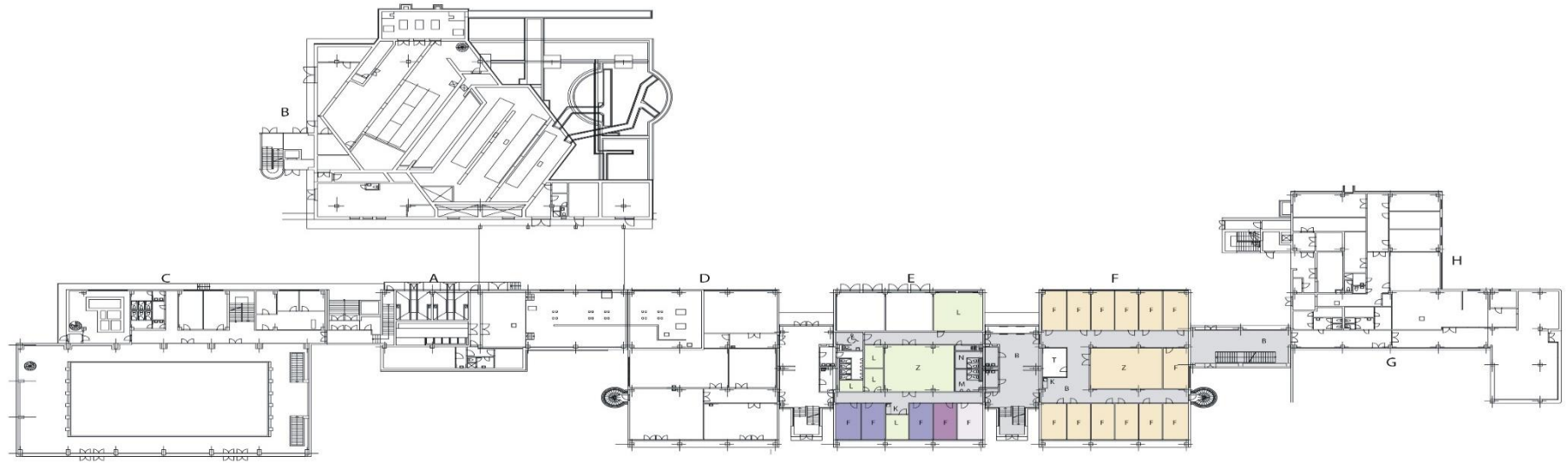
- 5.1 Elektrickú energiu, vodu a akékoľvek iné energie zabezpečí na vlastné náklady verejný obstarávateľ (objednávateľ).
- 5.2 Na účely zabezpečenia riadneho plnenia zmluvy je úspešný uchádzač (zhotoviteľ) povinný uzatvoriť poisťovňu, predmetom ktorej je poisťovanie zodpovednosti úspešného uchádzača (zhotoviteľa) za škodu spôsobenú výkonom činnosti. Minimálna výška poisťovania bude 25 000,00 EUR (slovom dvadsaťpäťtisíc eur) na jednu poisťovňu udalosť. Na požiadanie verejného obstarávateľa je úspešný uchádzač povinný predložiť platnú poisťovňu a doklad o zaplatení poisťovného, platnosť poisťovnej zmluvy musí trvať po celú dobu vykonávania Diela.
- 5.3 Za účelom zabezpečenia splnenia povinnosti vykonať Dielo včas zloží úspešný uchádzač (zhotoviteľ) pred podpisom Zmluvy o dielo výkonovú zábezpeku vo výške 15 000,- € (slovom pätnásťtisíc eur), a to buď zložením finančných prostriedkov na účet verejného obstarávateľa (objednávateľa) alebo predloží verejnému obstarávateľovi (objednávateľovi) bankovú záruku.

V prípade predloženia bankovej záruky musí banka v záručnej listine písomne vyhlásiť, že neodvolateľne a bez akýchkoľvek námietok uspokojí verejného obstarávateľa (objednávateľa) do výšky zábezpeky uvedenej v prvej vete tohto bodu súťažných podkladov, ak verejný obstarávateľ (objednávateľ) písomne banke oznámi svoje nároky z bankovej záruky v lehote platnosti bankovej záruky. Záručná listina môže byť vystavená bankou so sídlom v Slovenskej republike, pobočkou zahraničnej banky v Slovenskej republike alebo zahraničnou bankou. Záručná listina v origináli musí byť predložená verejnému obstarávateľovi (objednávateľovi).

Ďalšie podrobnosti o zábezpeke za včasné vykonanie Diela sú uvedené v Časti D. Obchodné podmienky týchto súťažných podkladov.

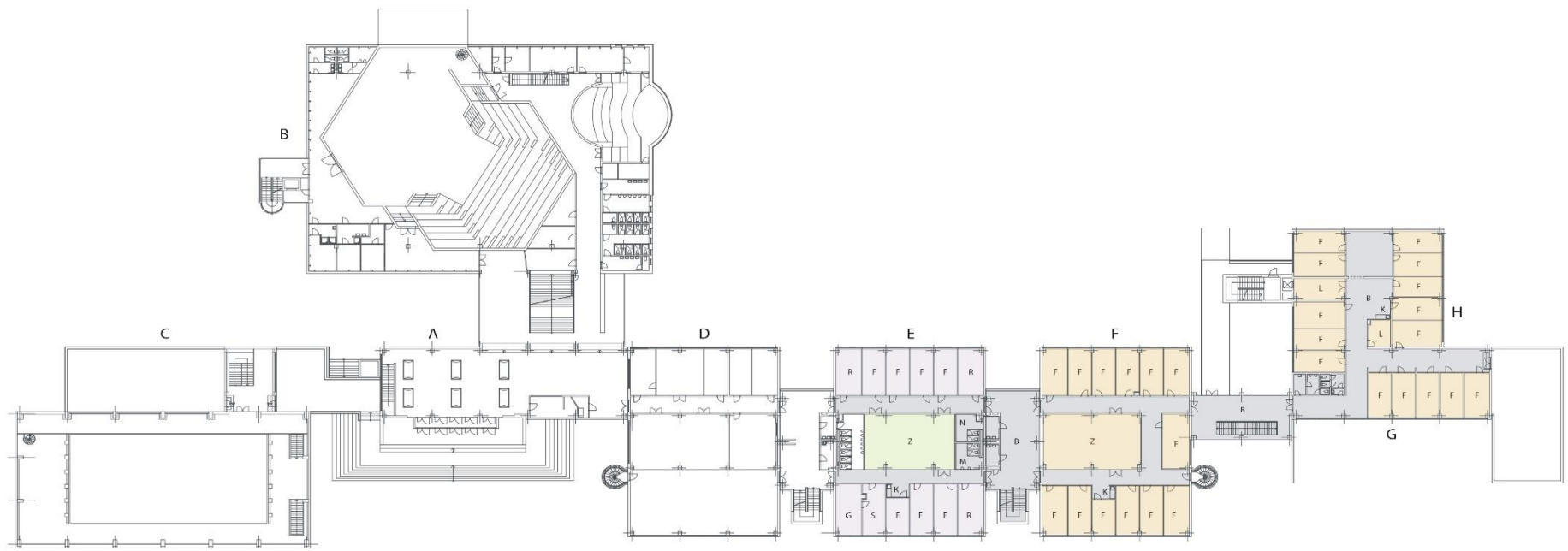
- 5.4 Podrobný obsah a podmienky realizácie Diela tvoria obsah Časti D. Obchodné podmienky týchto súťažných podkladov.

### **6 PÔDORYSY**

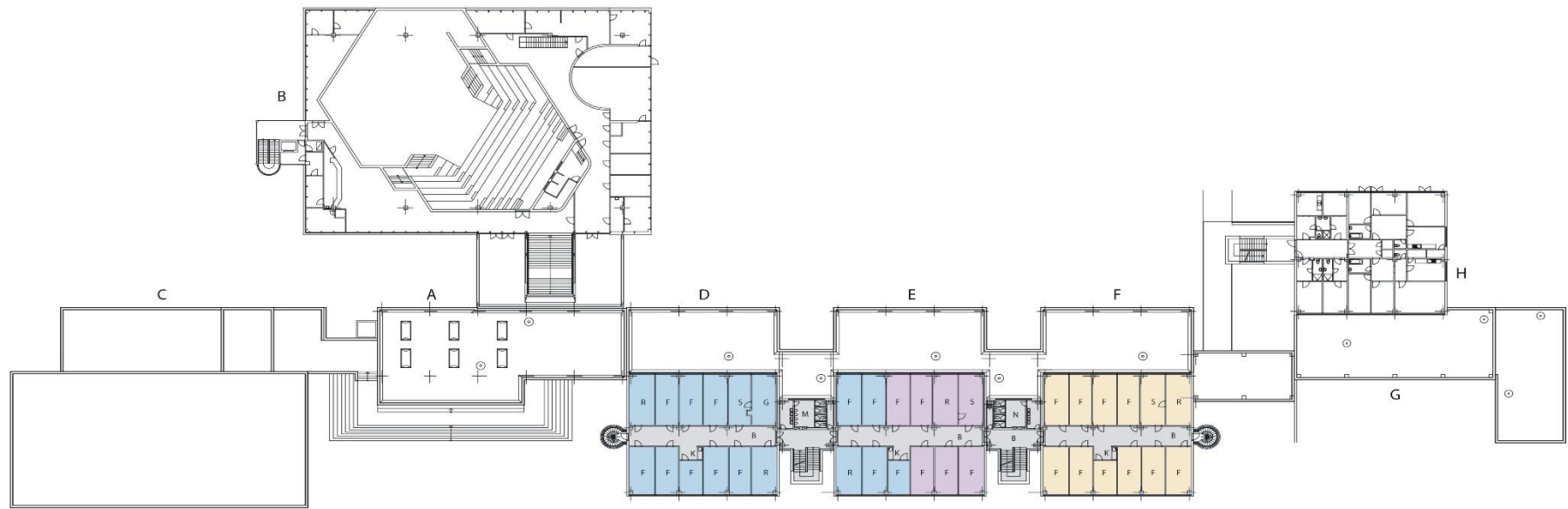


1.PP

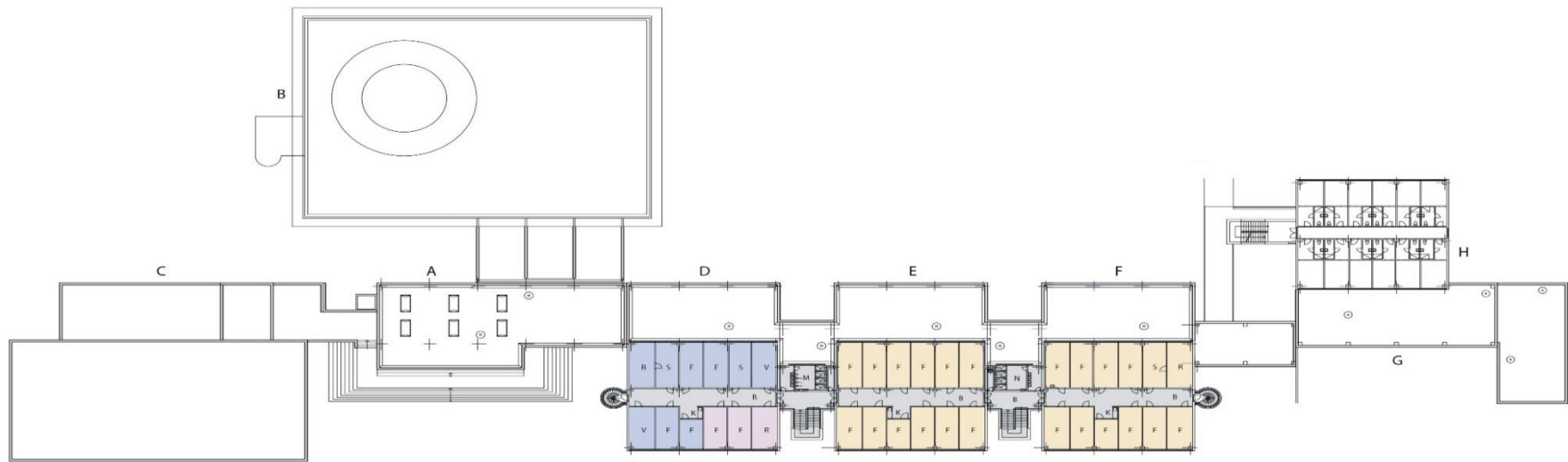




1.NP



2.NP



3.NP

