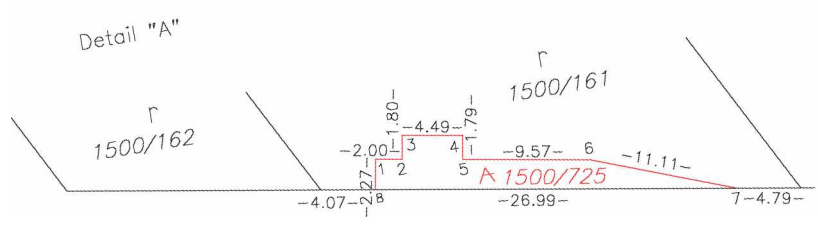
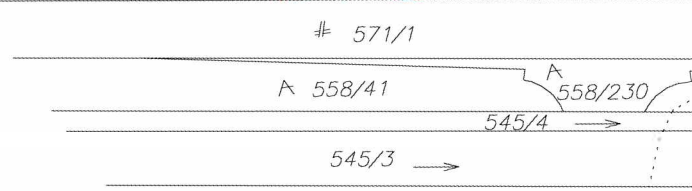
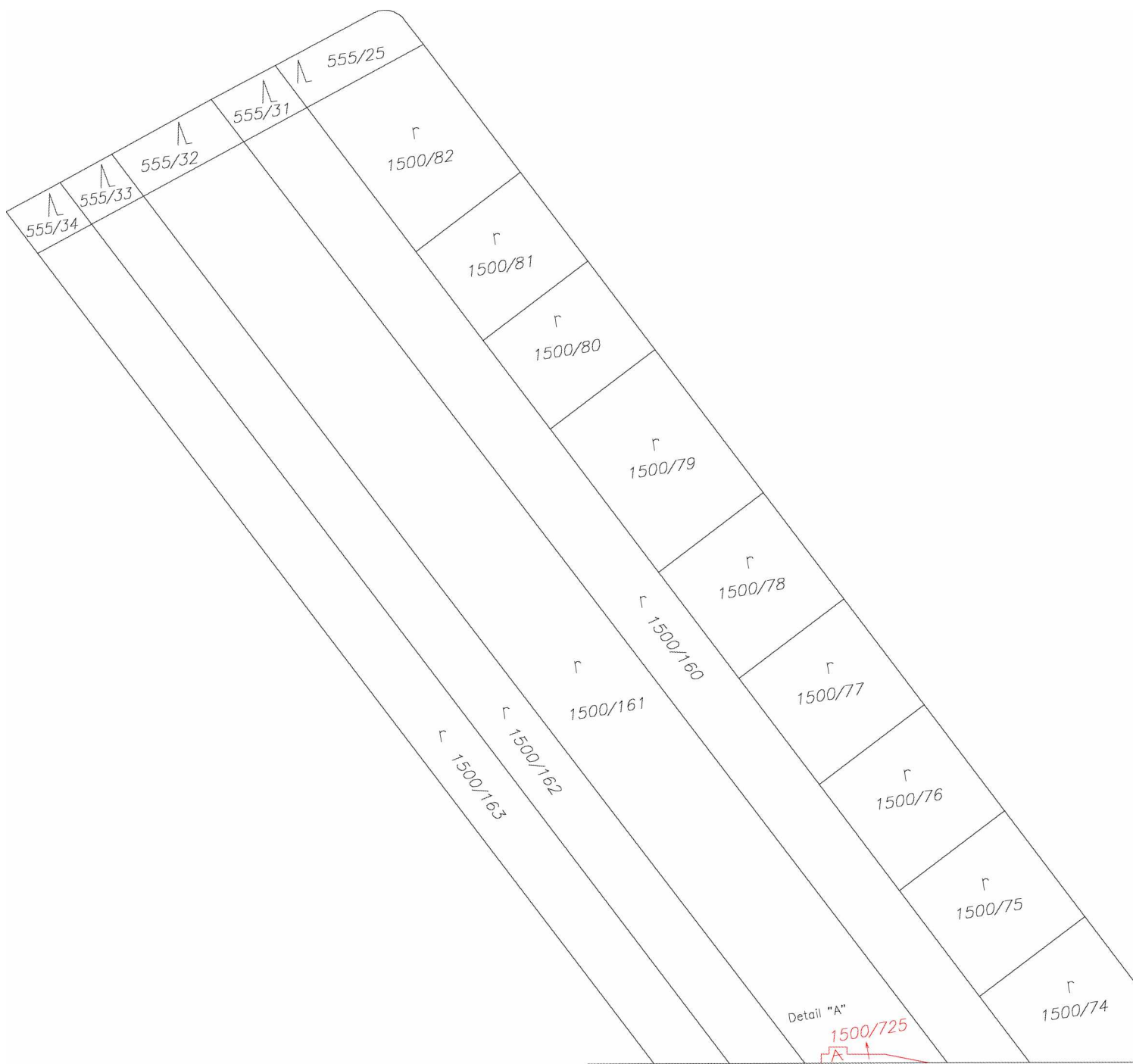


Geometrický plán je podkladom na právne úkony, keď údaje doterajšieho stavu výkazu výmer sú zhodné s údajmi platných výpisov z katastra nehnuteľností

Vyhoviteľ Mária Fenclová Senná 6 Bratislava 821 05 IČO: 31738761	Kraj <i>Bratislavský</i>	Okres <i>Senec</i>	Obec <i>HAMULIAKOVO</i>		
	Kat. územie <i>Hamuliakovo</i>	Číslo plánu <i>15/2023</i>	Mapový list č. <i>ZS XVIII-24-14</i>		
GEOMETRICKÝ PLÁN		na oddelenie pozemku parc.č.1500/725 na vyňatie z PP			
Vyhoviteľ		Autorizačne overil		Úradne overil	
Dňa: <i>24.03.2023</i>	Meno: <i>Mária Fenclová</i>	Dňa:	Meno:	Dňa:	Číslo:
Nové hranice boli v prírode označené <i>žel.rúrkami</i>		Náležitosťami a presnosťou zodpovedá predpisom		Úradne overené podľa § 9 zákona NR SR č. 215/1995 Z.z. o geodézii a kartografii	
Záznam podrobného merania (meračský náčrt) č. <i>2552</i>		Pečiatka a podpis		Pečiatka a podpis	
Súradnice bodov označených číslami a ostatné meračské údaje sú uložené vo všeobecnej dokumentácii		Pečiatka a podpis		Pečiatka a podpis	



571/1

VÝKAZ VÝMER

str. 1

Doterajší stav			Zmeny						Nový stav						
Číslo parcely			Výmera		Druh pozemku	Diel	k parcele číslo	m ²	od parcely číslo	m ²	Číslo parcely	Výmera		Druh pozemku	Vlastník, (iná opráv. osoba) adresa, (sídlo)
PK vložky	PK	KN	ha	m ²								ha	m ²		
1581		1500/161		8087	orná p.						1500/161	8031	orná p. 1	Doterajší	
											1500/725	56	ost.pl. 34	detto	
Spolu:				8087							8087				

Stav právny je totožný s registrom C KN

Legenda: kód spôsobu využívania 1 Pozemok využívaný pre rastlinnú výrobu, na ktorom sa pestujú obilniny, okopaniny, krmoviny, technické plodiny, zelenina a iné poľnohospodárske plodiny alebo pozemok dočasne nevyužívaný pre rastlinnú výrobu

34 Pozemok, na ktorom je manipulačná a skladová plocha, objekt a stavba slúžiaca lesnému hospodárstvu

Poznámka: Novonavrhovanú parcelu č. 1500/725 možno do katastra nehnuteľností zapísať iba na základe doloženia príslušného rozhodnutia orgánu ochrany PP o jeho odňatí z PP

Poznámka: Novonavrhovaná parcela č.1500/725 leží v areáli BPEJ 0015005, kde 0015005 je kód príslušného areálu.