

Geometrický plán je podkladom na právne úkony, keď údaje doterajšieho stavu výkazu výmer sú zhodné s údajmi platných výpisov z katastra nehnuteľností

Vyhoviteľ SGS Brezno s.r.o. Lichardova 29 Brezno JRysian@sgs-holding.com IČO: 44563116		Kraj Banskobystrický	Okres Brezno	Obec Brezno
		Kat. územie Brezno	Číslo plánu 44563116-066/2017	Mapový list č. Brezno 3-1/42
		GEOMETRICKÝ PLÁN		
		na vyznačenie práva uloženia inžinierskej siete SO 501-02 na pozemkoch p.č. 685/1, 685/2 a 830/1		
Vyhoviteľ		Autorizačne overil		Úradne overil
Dňa: 19.5.2017	Meno: J	Dňa: 19.5.2017	Meno: I.	Dňa: 26.05.2017
				Číslo: 210/17
Navé hranice boli v prírode označené inžinierskou sieťou		Náležitostami a presnosťou zodpovedá predpisom		Overené podľa § 9 zákona NR SR č. 215/1995 Z.z. o geodézii a kartografii
Záznam podrobného merania (meračský náčrt) č. 4470		 Pečiatka a podpis		... podpis:
Súradnice bodov označených číslami a ostatné meračské údaje sú uložené vo všeobecnej dokumentácii				

VÝKAZ VÝMER

Doterajší stav					Zmeny					Nový stav						
Číslo					Výmera	Druh pozemku	Diel číslo	k parcele číslo	m ²	od parcely číslo	m ²	Číslo parcely	Výmera		Druh pozemku	Vlastník (iná oprávnená osoba) adresa . (sidlo)
pkzn. vložky	číslo vlastn.	parcely											ha	m ²		
PK	LV	PK	KN-E	KN-C												
<i>Stav právny</i>																
	5804		13644/13		5348	t.t.p.	1		13644/13	107	(13644/13		5348	t.t.p.)	Doterajší	
	5805		16178/4		1 0471	ost.pl.	2		16178/4	23	(16178/4	1	0471	ost.pl.)	Doterajší	
	5804		16178/157		212	ost.pl.	3		16178/157	13	(16178/157		212	ost.pl.)	Doterajší	
<i>Spolu:</i>					1	6031				143		1	6031			
<i>Stav podľa registra C KN</i>																
					685/1	639	t.t.p.				685/1		639	t.t.p. 7	Doterajší	
					685/2	4795	t.t.p.				685/2		4795	t.t.p. 7	Doterajší	
					830/1	13 5880	vodná pl.				830/1	13	5880	vodná pl. 11	Doterajší	
<i>Spolu:</i>					14	1314						14	1314			

Poznámka:

Zriaďuje sa vecné bremeno na priznanie práva vstupu na pozemok, práva uloženia a údržby inžinierskej siete (SO 501-02 ORL č.2 v km 0,305 SO 102-vetva A) vo vyznačenom rozsahu na parcely E KN č. 13644/13, 16178/4 a 16178/157 v prospech Slovenská správa ciest - IVSC, Škuteckého 32. 974 23 Banská Bystrica

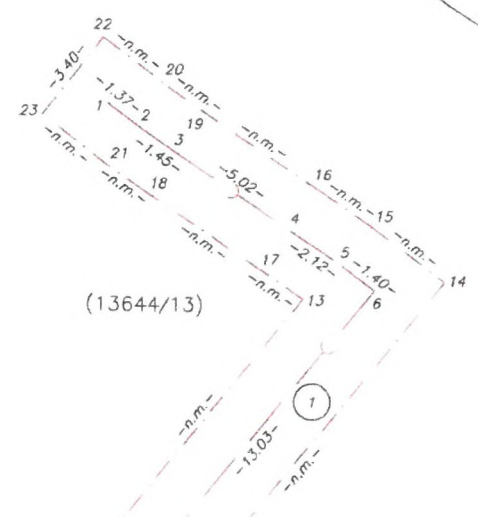
Legenda: kód spôsobu využívania

7 Pozemok lúky a pasienku trvalo porastený trávami

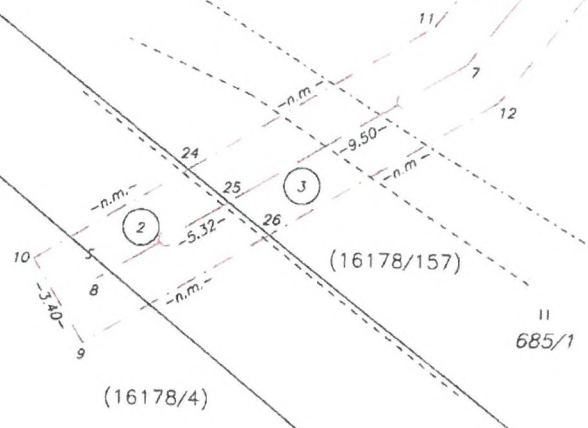
11 Vodný tok

684/1

II 685/2



(13644/13)



(16178/157)

(16178/4)

II 685/1

684/1

⊕ 685/3

← 650/4

← 830/1

A 836/1