

## Zmluva o nájme

uzavretá v zmysle zákona č. 116/1990 Zb. o nájme a podnájme nebytových priestorov v znení neskorších predpisov a zák.č. 278/1993 Z.z. o správe majetku štátu v znení neskorších predpisov

medzi:

**prenajímateľ: Slovenská republika v správe Univerzitnej nemocnice Martin**

so sídlom: Kollárova 2, 036 59 Martin, IČO : 00365327

Zastúpená Radou riaditeľov v zložení:

MUDr. Dušan Krkoška, PhD., MBA - generálny riaditeľ

doc. MUDr. Dalibor Murgaš Phd. - medicínsky riaditeľ

Ing. Stanislav Škorňa - ekonomický riaditeľ

V mene organizácie sú oprávnení konať najmenej dvaja členovia jej štatutárneho orgánu spoločne.

Zriadená Zriaďovacou listinou číslo 3724/1991 -A-/V-7 zo dňa 20.12.1991, zapísaná v Živnostenskom registri Okresného úradu Martin, pod číslom živnostenského registra 506-8729.

Bankové spojenie: Štátna pokladnica SR

číslo účtu IBAN :

(ďalej len „prenajímateľ“)

a

**nájomca: Slovenská sporiteľňa, a.s.**

so sídlom: Tomášikova 48, 832 37 Bratislava

konajúca prostredníctvom : Ing. Štefan Michálek, vedúci oddelenia Property,  
na základe poverenia

Ing. Helena Korenčiaková, technik ←

na základe poverenia

IČO: 00151653

IČ DPH: SK7020000262

číslo účtu IBAN:

zapísaná v Obchodnom registri Okresného súdu Bratislava I.

odd.: Sa, vložka číslo: 601/B

(ďalej len „nájomca“)

## Článok I

### Predmet a účel nájmu

1.Prenajímateľ z titulu správy majetku štátu prenajíma nájomcovi za nižšie uvedených podmienok nehnuteľnosť:

- nebytové priestory – časť miestnosti číslo 17 v prízemí administratívnej budovy UNM o výmere 5,11 m<sup>2</sup>, ktoré sú zakreslené v prílohe č.4 tejto zmluvy (ďalej len predmet nájmu) a nachádzajú sa v budove so súpisným číslom 10003, postavenej na parcele číslo C-KN 1747/26, nachádzajúcej sa na ul. Kollárovej v Martine, v katastrálnom území Martin, obce Martin, evidovanej Okresným úradom Martin, odbor katastrálny na LV č. 1171.

Súčasťou zmluvy je list vlastníctva č. 1171 ako príloha č. 2, snímka z mapy ako príloha č. 3 a pôdorys nájmu ako príloha č. 4.

2. Nájomca je oprávnený užívať predmet nájmu na účely umiestnenia bankomatu.

3. Nájomca sa zaväzuje užívať predmet nájmu výlučne v rozsahu a na účel dohodnutý v tejto zmluve a v súlade s právnymi predpismi, ktoré sa vzťahujú na predmet nájmu.

## **Článok II**

### **Doba nájmu**

1. Nájom sa dojednáva na dobu určitú, a to na 5 rokov, pričom doba nájmu začína plynúť odo dňa účinnosti tejto zmluvy.

## **Článok III**

### **Úhrada za nájom a služby**

1. Zmluvné strany sa dohodli na nájmomnom za nebytové priestory s celkovou výmerou 5,11 m<sup>2</sup> v celkovej výške 780,00 €/rok, t.j. 152,64 €/m<sup>2</sup>/rok bez služieb a energií.

V nájmomnom nie sú zahrnuté energie a služby poskytované prenajímateľom, a to:

- dodávka elektrickej energie a zrážkovej vody. Paušálne platby za služby spojené s užívaním nebytových priestorov predstavujú celkovú čiastku 211,- € za polrok vrátane príslušnej DPH, z toho 210,- € za dodávku elektrickej energie a 1,- € za zrážkovú vodu. Výška a rozpis paušálnych platieb za služby spojené s nájmom sú uvedené v prílohe č.1, ktorá tvorí súčasť tejto zmluvy.
- paušálny poplatok za služby (čistenie spoločných priestorov). Celková platba za tieto služby predstavuje 30,- € vrátane príslušnej DPH za polrok.

2. Nájomca sa zaväzuje uhrádzať dohodnutú výšku nájomného za nebytové priestory, paušálne platby za energie, zrážkovú vodu a služby spojené s nájmom vždy k 15. dňu prvého mesiaca príslušného polroka na základe faktúry vystavenej prenajímateľom v lehote splatnosti faktúry, ktorá bude doručená na adresu nájomcu Slovenská sporiteľňa, a.s., Tomášikova 48, 832 37 Bratislava. Podstatnou náležitosťou faktúry je označenie nájomcu nasledovne: -0338 - oddelenie Property. Faktúra je splatná do 15 dní odo dňa jej doručenia na adresu nájomcu. Faktúra sa považuje za uhradenú dňom pripísania fakturovanej sumy na účet prenajímateľa.

3. Zmluvné strany sa dohodli, že ak sa nájomca dostane s platbou nájomného, paušálnych platieb za energie, zrážkovú vodu a služby spojených s nájmom do omeškania, zaväzuje sa zaplatiť prenajímateľovi úrok z omeškania podľa Nariadenia vlády č. 87/1995 Z. z. v platnom znení.

4. Zmluvné strany sa dohodli, že prenajímateľ je oprávnený upraviť výšku nájomného v závislosti od rastu cien trhového nájomného, pričom zmluvné strany uzatvoria dodatok k zmluve alebo ak nájomca s úpravou podľa tohto bodu nesúhlasí, môže prenajímateľ alebo nájomca túto zmluvu vypovedať.

5. Zmluvné strany sa dohodli, že prenajíateľ je oprávnený v prípade zmien nákladov upraviť výšku paušálnych platieb za energiu, zrážkové vody a služby, pričom zmluvné strany uzatvoria dodatok k zmluve.

#### **Článok IV Podnájom**

1. Nájomca nie je oprávnený prenechať predmet nájmu do nájmu, podnájmu alebo výpožičky. Ak nájomca prenechal predmet nájmu do nájmu, podnájmu alebo výpožičky, je takáto zmluva neplatná.

#### **Článok V Práva a povinnosti zmluvných strán**

1. Prenajíateľ odovzdá predmet nájmu nájomcovi v stave spôsobilom na dohodnuté užívanie. Nájomca vyhlasuje, že sa so stavom nebytových priestorov oboznámil.

2. Nájomca je oprávnený užívať predmet nájmu v rozsahu a spôsobom dohodnutým v zmluve, v súlade s prevádzkovým režimom udržiavať ho v stave, ktorý zodpovedá charakteru a účelu nájmu. Nájomca nie je oprávnený vykonať stavebné úpravy na predmete nájmu bez predchádzajúceho písomného súhlasu prenajíateľa.

3. Prenajíateľ je povinný zabezpečiť nájomcovi plný a nerušený výkon práv spojených s nájmom nebytových priestorov.

4. Za škodu spôsobenú na predmete nájmu zodpovedá v plnom rozsahu nájomca. Nájomca sa tiež zaväzuje nahradiť škodu vzniknutú na predmete nájmu nad rámec zvyčajného opotrebenia.

5. Nájomca je povinný na vlastné náklady hradiť opravy v prenajatých priestoroch.

6. Zmluvné strany sú povinné si oznámiť akékoľvek zmeny týkajúce sa ich sídla a doručovacieho miesta, prípadný vstup do likvidácie, konkurzu a pod., informovať sa o skutočnostiach, ktoré môžu ovplyvniť dohodnutý nájomný vzťah, napr. rozhodnutie registrácie o dani z pridanej hodnoty.

7. Nájomca na svoje náklady zodpovedá v plnom rozsahu za bezpečnosť technických zariadení, BOZP a zaväzuje sa vykonať všetky potrebné opatrenia na zabránenie vzniku požiaru, resp. inej havárie.

8. Za účelom kontroly dodržiavania zmluvných podmienok nájomca na požiadanie prenajíateľa za svojej prítomnosti umožní vstup určených zamestnancov prenajíateľa do prenajatých priestorov.

9. Nájomca sa zaväzuje poistiť na vlastné náklady svoj majetok nachádzajúci sa v predmete nájmu, ak tak neurobí, zodpovedá v plnom rozsahu za prípadné vzniknuté škody.

10. Prenajíateľ je povinný na vlastné náklady poistiť nehnuteľnosť, a to najmä proti požiaru a živelným pohromám.

11. Nájomca je oboznámený s tým, že prenajatý priestor má spoločný vstup, chodbu a časť dennej miestnosti číslo 17, takže niektoré časti priestorov sú využívané spoločne s prenajímateľom.

## **Článok VI Skončenie nájmu**

1. Zmluvu možno ukončiť výpoveďou niektorej zo zmluvných strán aj bez uvedenia dôvodu.
2. Zmluvné strany si dohodli na ukončenie nájmu výpoveďou dvojmesačnú výpovednú lehotu, ktorá začína plynúť od prvého dňa mesiaca nasledujúceho po doručení písomnej výpovede.
3. Zmluvu možno ukončiť aj písomnou dohodou zmluvných strán.
4. Nájomca je povinný vypratať predmet nájmu najneskôr ku dňu skončenia nájmu. V opačnom prípade je nájomca povinný uhradiť prenajímateľovi zmluvnú pokutu vo výške 10 eur za každý deň omeškania s vypratáním.

## **Článok VII Záverečné ustanovenia**

1. Práva a povinnosti zmluvných strán, ktoré nie sú upravené v tejto zmluve, sa riadia zákonom č. 116/1990 Zb. o nájme a podnájme nebytových priestorov v znení neskorších predpisov, príslušnými ustanoveniami Občianskeho zákonníka a zák. č. 278/1993 Z.z. v znení neskorších predpisov.
2. Zmluva nadobúda platnosť jej schválením Ministerstvom financií Slovenskej republiky a účinnosť dňom nasledujúcim po dni zverejnenia zmluvy v Centrálnom registri zmlúv Úradu vlády SR. Prenajímateľ vhodným spôsobom (napr. e-mailovou komunikáciou) informuje nájomcu o zverejnení tejto zmluvy bez zbytočného odkladu po jej zverejnení.
3. Ak niektoré ustanovenia tejto zmluvy budú zmluvné strany, súd alebo iné kompetentné orgány považovať za neplatné alebo nevymáhateľné, potom takéto ustanovenie bude neplatné iba v dotknutom a v najužšom možnom rozsahu pričom jeho zvyšná časť, význam a dopady ako aj ostatné ustanovenia tejto zmluvy zostávajú v platnosti. Zmluvné strany budú v takomto prípade postupovať tak, aby účel ustanovení považovaných za nevymáhateľné alebo neplatné bol v maximálne možnej miere rešpektovaný a pre účastníkov právne záväzný vo forme umožňujúcej jeho právnu vymáhateľnosť. Zmluvné strany sa súčasne zaväzujú, že akékoľvek neplatné alebo nevymáhateľné ustanovenie tejto zmluvy nahradia novým ustanovením, ktoré bude svojim významom čo najbližšie príslušnému neplatnému alebo nevymáhateľnému ustanoveniu.
4. Táto zmluva je záväzná i pre právnych nástupcov oboch zmluvných strán.

5. Pre rozhodovanie akýchkoľvek sporov vyplývajúcich z tejto zmluvy sú príslušné slovenské súdy.

6. Zmluvu možno meniť alebo dopĺňať dohodou zmluvných strán formou písomných dodatkov podpísaných obidvoma zmluvnými stranami.

7. Nájomca súhlasí s úplným zverejnením zmluvy v Centrálnom registri zmlúv Úradu vlády SR.

8. Zmluva je vyhotovená v piatich rovnopisoch, z ktorých sú určené po dve vyhotovenia pre každú zmluvnú stranu a 1 vyhotovenie pre MF SR.

9. Zmluvné strany vyhlasujú, že sa so zmluvou zoznámili, porozumeli jej a ako zodpovedajúcu ich neomylnéj vážnej a slobodnej vôli ju vlastnoručne podpisujú.

Prílohy:

- č. 1 – výška a rozpis paušálnych platieb za služby spojené s nájmom
- č. 2 - LV č. 1171
- č. 3 – snímka z mapy
- č. 4 – pôdorys nájmu

V Martine, dňa 18.4.2019

V Bratislave, dňa 7.5.2019

Za prenajímateľa : UNM Martin

Za nájomcu: Slovenská sporiteľňa a.s.  
Ing.Štefan Michálek, vedúci oddelenia  
Property  
Ing.Helena Korenčiaková, technik

## Príloha č. 1

### Výška a rozpis paušálnych platieb za energiu, zrážkové vody a služby spojené s nájmom

1. Paušálne poplatky za dodávku elektrickej energie a zrážkové vody:

- dodávka elektrickej energie .....210,-€/polrok vrátane DPH
- zrážkové vody ..... 1,-€/polrok vrátane DPH

**SPOLU: ..... 211,- €/polrok vrátane DPH**

2. Paušálny poplatok za služby: čistenie spoločných priestorov **30,- €/polrok vrátane DPH**

**SPOLU : ..... 241,- €/polrok vrátane DPH**

Nájomca súhlasí s úpravou cien pri zmene cien vstupných energií pre UNM Martin, čo bude nájomcovi písomne oznámené.

V Martine, dňa 18.4.2019

.....  
Za prenajímateľa: UNM Martin

V Bratislave, 7.5.2019

.....  
Za nájomcu: Slovenská sporiteľňa, a.s.  
Ing.Štefan Michálek vedúci oddelenia  
Property  
Ing.Helena Korenčiaková, technik

Úrad geodézie, kartografie a katastra Slovenskej republiky  
**VÝPIS Z KATASTRA NEHNUTELNOSTÍ**

Okres: **Martin**  
 Obec: **MARTIN**  
 Katastrálne územie: **Martin**

Vytvorené cez katastrálny portál

Dátum vyhotovenia: **18.03.2014**  
 Čas vyhotovenia: **08:53:56**

**VÝPIS Z LISTU VLASTNÍCTVA č. 1171**

ČASŤ A: MAJETKOVÁ PODSTATA

**PARCELY registra "C" evidované na katastrálnej mape**

Parcelné číslo	Výmera v m <sup>2</sup>	Druh pozemku	Spôsob využ. p.	Umiest. pozemku	Právny vzťah	Druh ch.n.
1328/ 1	651	Zastavané plochy a nádvorí	16	1		
1328/ 5	4280	Zastavané plochy a nádvorí	18	1		
1328/ 7	954	Zastavané plochy a nádvorí	16	1		
1328/ 8	1122	Zastavané plochy a nádvorí	18	1		
1601/ 2	683	Zastavané plochy a nádvorí	16	1		
1601/ 4	900	Zastavané plochy a nádvorí	22	1		
1645/ 3	147	Zastavané plochy a nádvorí	25	1		
1645/ 5	256	Zastavané plochy a nádvorí	18	1		
1645/ 6	6	Zastavané plochy a nádvorí	16	1		4
1649/ 2	205	Zastavané plochy a nádvorí	18	1		
1650/ 1	517	Zastavané plochy a nádvorí	18	1		
1650/ 2	941	Zastavané plochy a nádvorí	16	1		4
1652/ 1	413	Zastavané plochy a nádvorí	16	1		4
1652/ 2	379	Zastavané plochy a nádvorí	18	1		
1653/ 1	932	Zastavané plochy a nádvorí	18	1		
1653/ 2	77	Zastavané plochy a nádvorí	16	1		4
1656/ 1	806	Zastavané plochy a nádvorí	18	1		
1656/ 2	39	Zastavané plochy a nádvorí	16	1		4
1658	876	Zastavané plochy a nádvorí	18	1		
1659/ 1	240	Zastavané plochy a nádvorí	16	1		4
1659/ 2	164	Zastavané plochy a nádvorí	16	1		
1660	793	Zastavané plochy a nádvorí	18	1		
1661/ 1	3093	Zastavané plochy a nádvorí	25	1		
1661/ 4	537	Zastavané plochy a nádvorí	18	1		
1661/ 5	177	Zastavané plochy a nádvorí	16	1		4
1661/ 6	437	Zastavané plochy a nádvorí	16	1		4
1661/ 9	551	Zastavané plochy a nádvorí	16	1		4

PARCELY registra "C" evidované na katastrálnej mape

Parcelné číslo	Výmera v m2	Druh pozemku	Spôsob využ. p.	Umiest. pozemku	Právny vzťah	Druh
1661/ 10	34	Zastavané plochy a nádvoría	16	1		4
1663	668	Zastavané plochy a nádvoría	18	1		
1664	714	Zastavané plochy a nádvoría	18	1		
1665	198	Zastavané plochy a nádvoría	18	1		
1666	642	Zastavané plochy a nádvoría	18	1		
1667	668	Zastavané plochy a nádvoría	18	1		
1669/ 2	101	Zastavané plochy a nádvoría	16	1		4
1669/ 3	2644	Zastavané plochy a nádvoría	18	1		
1669/ 5	279	Zastavané plochy a nádvoría	16	1		
1669/ 6	170	Zastavané plochy a nádvoría	18	1		
1669/ 7	309	Zastavané plochy a nádvoría	18	1		
1669/ 8	284	Ostatné plochy	29	1		
1669/ 9	179	Ostatné plochy	37	1		
1669/ 10	509	Ostatné plochy	37	1		
1669/ 11	48	Zastavané plochy a nádvoría	16	1		4
1669/ 12	132	Zastavané plochy a nádvoría	16	1		4
1669/ 13	115	Zastavané plochy a nádvoría	16	1		4
1670/ 2	420	Zastavané plochy a nádvoría	16	1		4
1671	130	Zastavané plochy a nádvoría	16	1		4
1673	300	Zastavané plochy a nádvoría	18	1		
1675	73	Zastavané plochy a nádvoría	16	1		
1676/ 1	183	Zastavané plochy a nádvoría	18	1		
1678	783	Zastavané plochy a nádvoría	18	1		
1679/ 1	971	Zastavané plochy a nádvoría	18	1		
1680	814	Zastavané plochy a nádvoría	18	1		
1681	492	Zastavané plochy a nádvoría	18	1		
1682/ 1	275	Zastavané plochy a nádvoría	16	1		4
1682/ 2	PLOMBA VYZNAČENÁ NA ZÁKLADE Z - 2145/2009					
	319	Zastavané plochy a nádvoría	16	1		
1683/ 2	PLOMBA VYZNAČENÁ NA ZÁKLADE Z - 2145/2009					
	217	Zastavané plochy a nádvoría	18	1		
1683/ 3	214	Zastavané plochy a nádvoría	18	1		
1685	97	Zastavané plochy a nádvoría	18	1		
1689	214	Zastavané plochy a nádvoría	16	1		
1691	226	Zastavané plochy a nádvoría	16	1		
1693	298	Zastavané plochy a nádvoría	16	1		4
1695	151	Zastavané plochy a nádvoría	16	1		4
1696	104	Zastavané plochy a	16	1		4



PARCELY registra "C" evidované na katastrálnej mape

Parcelné číslo	Výmera v m2	Druh pozemku	Spôsob využ. p.	Umiest. pozemku	Právny vzťah	Druh ch.n.
1728/ 3	48	Zastavané plochy a nádvoría	16	1		4
1728/ 4	3	Zastavané plochy a nádvoría	17	1		
1730/ 1	356	Zastavané plochy a nádvoría	16	1		4
1730/ 2	3497	Zastavané plochy a nádvoría	18	1		
1730/ 3	679	Zastavané plochy a nádvoría	17	1		
1730/ 4	80	Zastavané plochy a nádvoría	16	1		4
1730/ 5	144	Zastavané plochy a nádvoría	16	1		4
1730/ 6	200	Zastavané plochy a nádvoría	16	1		4
1740	111	Zastavané plochy a nádvoría	16	1		4
1741	459	Zastavané plochy a nádvoría	16	1		
1747/ 1	14408	Zastavané plochy a nádvoría	18	1		
1747/ 2	2076	Zastavané plochy a nádvoría	25	1		
1747/ 3	17702	Zastavané plochy a nádvoría	18	1		
1747/ 4	188	Zastavané plochy a nádvoría	16	1		4
1747/ 5	605	Zastavané plochy a nádvoría	16	1		4
1747/ 6	302	Zastavané plochy a nádvoría	16	1		4
1747/ 7	559	Zastavané plochy a nádvoría	16	1		4
1747/ 8	315	Zastavané plochy a nádvoría	16	1		4
1747/ 9	222	Zastavané plochy a nádvoría	16	1		4
1747/ 10	566	Zastavané plochy a nádvoría	16	1		4
1747/ 11	109	Zastavané plochy a nádvoría	16	1		4
1747/ 12	1023	Zastavané plochy a nádvoría	16	1		4
1747/ 13	182	Zastavané plochy a nádvoría	17	1		
1747/ 14	1204	Zastavané plochy a nádvoría	16	1		4
1747/ 15	1467	Zastavané plochy a nádvoría	16	1		4
1747/ 16	1423	Zastavané plochy a nádvoría	16	1		4
1747/ 17	251	Zastavané plochy a nádvoría	16	1		4
1747/ 18	285	Zastavané plochy a nádvoría	16	1		4
1747/ 19	1090	Zastavané plochy a nádvoría	16	1		4
1747/ 20	1182	Zastavané plochy a nádvoría	16	1		4
1747/ 21	970	Zastavané plochy a nádvoría	16	1		4
1747/ 22	1402	Zastavané plochy a nádvoría	16	1		4
1747/ 24	279	Zastavané plochy a nádvoría	16	1		
1747/ 25	733	Zastavané plochy a nádvoría	16	1		4

PLOMBA VYZNAČENÁ NA ZÁKLADE Z - 2145/2009

PARCELY registra "C" evidované na katastrálnej mape

Parcelné číslo	Výmera v m2	Druh pozemku	Spôsob využ. p.	Umiest. pozemku	Právny vzťah	Druh cl
1747/ 26	439	Zastavané plochy a nádvoría	16	1		4
1747/ 27	160	Zastavané plochy a nádvoría	17	1		
1747/ 28	363	Zastavané plochy a nádvoría	16	1		4
1747/ 29	88	Zastavané plochy a nádvoría	16	1		4
1747/ 30	561	Zastavané plochy a nádvoría	16	1		4
1747/ 31	322	Zastavané plochy a nádvoría	16	1		4
1747/ 33	373	Zastavané plochy a nádvoría	16	1		4
1747/ 34	208	Zastavané plochy a nádvoría	17	1		
1747/ 35	168	Zastavané plochy a nádvoría	17	1		
1747/ 36	27	Zastavané plochy a nádvoría	25	1		
1747/ 37	25	Zastavané plochy a nádvoría	18	1		
1747/ 38	1907	Zastavané plochy a nádvoría	16	1		
1747/ 42	778	Zastavané plochy a nádvoría	28	1		4
1747/ 43	85	Zastavané plochy a nádvoría	16	1		4
1747/ 44	41	Zastavané plochy a nádvoría	16	1		4
1747/ 45	16	Zastavané plochy a nádvoría	16	1		4
1747/ 46	230	Zastavané plochy a nádvoría	18	1		
1747/ 47	944	Zastavané plochy a nádvoría	99	1		
1747/ 48	9	Zastavané plochy a nádvoría	18	1		
1747/ 49	3	Zastavané plochy a nádvoría	28	1		
1747/ 50	25	Zastavané plochy a nádvoría	28	1		
1760/ 3	263	Zastavané plochy a nádvoría	16	1		
1761/ 2	275	Zastavané plochy a nádvoría	18	1		
4314/ 2	27	Zastavané plochy a nádvoría	99	1		
4314/ 4	14	Zastavané plochy a nádvoría	22	1		
4314/ 7	6	Zastavané plochy a nádvoría	22	1		

Legenda:

Spôsob využívania pozemku:

- 99 - Pozemok využívaný podľa druhu pozemku
- 29 - Pozemok, na ktorom je okrasná záhrada, uličná a sídlisková zeleň, park a iná funkčná zeleň a lesný pozemok na rekreačné a poľovnícke využívanie
- 22 - Pozemok, na ktorom je postavená inžinierska stavba - cestná, miestna a účelová komunikácia, lesná cesta, poľná cesta, chodník, nekryté parkovisko a ich súčasť
- 25 - Pozemok, na ktorom je postavená ostatná inžinierska stavba a jej súčasť
- 28 - Pozemok, na ktorom je postavený vstupný portál do podzemnej stavby alebo pivnice
- 18 - Pozemok, na ktorom je dvor
- 37 - Pozemok, na ktorom sú skaly, svahy, rokliny, výmole, vysoké medze s krovím alebo kamením a iné plochy, ktoré neposkytujú trvalý úžitok
- 16 - Pozemok, na ktorom je postavená nebytová budova označená súpisným číslom
- 17 - Pozemok, na ktorom je postavená budova bez označenia súpisným číslom

Umiestnenie pozemku:

- 1 - Pozemok je umiestnený v zastavanom území obce

Právny vzťah:

## PARCELY registra "C" evidované na katastrálnej mape

Parcelné číslo Výmera v m2 Druh pozemku Spôsob využ. p. Umiest. pozemku Právny vzťah Druh ch.n.  
 4 - Vlastník pozemku je vlastníkom stavby postavenej na tomto pozemku

Stavby				Druh ch.n.	Umiest. stavby
Súpisné číslo	na parcele číslo	Druh stavby	Popis stavby		
679	1730/ 1	12	Ambulancia		1
685	1741	12	BUDOVA		1
686	1747/ 7	12	Lekáreň		1
688	1675	12	BUDOVA		1
4244	1760/ 3	12	'Martin-Lekáreň,Ul.J.Kollára č.7'		1
4248	1747/ 4	12	Administrat.budova		1
4255	1681	12	Budova		1
4258	1659/ 1	12	Budova ambulancie		1
4265	1652/ 1	12	budova súdneho lekárstva		1
4840	1328/ 1	12	Rádioterapeutické odd.		1
4840	1328/ 7	12	Onkologické pracovisko pavilón B		1
4958	1601/ 2	13	SLOBODAREN		1
9774	1747/ 33	20	Kotolňa-spalovňa		1
9851	1730/ 3	12	Posluchárne		1
9852	1747/ 28	12	Detská klinika JIS		1
9861	1747/ 14	12	Kuchyňa		1
9862	1661/ 5	12	Sklad tech.plynov		1
9871	1747/ 22	12	Chirurgický pavilón		1
9872	1747/ 20	12	Interná klinika		1
9872	1747/ 43	12	interná klinika		1
9872	1747/ 44	12	interná klinika		1
9995	1747/ 21	12	Pavilón č.5-inf.plúc		1
9996	1747/ 5	12	Pavilón č.1		1
9997	1747/ 10	12	Pavilón.č.2-z.k.n.u.		1
9998	1747/ 9	12	Pavilónč.2-pristavba		1
9999	1747/ 12	12	Pavilónč.3-ort.traum		1
10000	1747/ 16	12	Pavilón č.8		1
10001	1747/ 17	12	Pavilón č.9-patolog.		1
10002	1747/ 18	12	Pavilón č.10-patolog		1
10003	1747/ 26	12	Administrat.budova		1
10004	1747/ 8	12	Pavilón č.11-hem.tra		1
10004	1747/ 34	12	Pavil. č.11-hem.tran		1
10005	1747/ 11	12	Kaplnka		1
10006	1682/ 2	12	Budova		1
10007	1730/ 6	20	Sklad - bufet		1
10008	1747/ 30	12	Údrž.diel.a autodiell		1
10009	1747/ 25	12	Psychiatrická klinika		1
10010	1747/ 6	12	Kožná klinika		1
10011	1740	12	Budova		1
10012	1695	12	Budova		1
10013	1682/ 1	12	Budova		1
10016	1669/ 5	12	Budova		1
10017	1747/ 24	7	Garáže		1
10018	1689	12	Budova		1
10019	1691	12	Budova		1
10020	1669/ 2	12	Budova		1
10021	1669/ 12	20	Kompresor. stanica		1
10022	1747/ 29	12	Trafostanica		1
10023	1693	12	Neurologická.ambulan		1
10067	1747/ 15	12	Pavilón č.6		1
10068	1747/ 19	12	Práčovňa		1
10069	1650/ 2	12	Budova		1
10070	1653/ 2	12	Výmennikova stanica		1
10071	1696	12	Budova		1
10077	1656/ 2	20	Sklad		1
10078	1747/ 27	20	Náhr.zd.ele.energ.		1
10079	1747/ 31	20	Trafostanica		1
10080	1670/ 2	7	Garáž		1

Súpisné číslo	na parcele číslo	Druh stavby	Popis stavby	Druh ch.n.	Umiest. stavby
10106	1728/ 3	20	Stolárska dielňa		1
10106	1730/ 5	20	Stolárska dielňa		1
10107	1669/ 13	12	Ambulancia		1
10108	1730/ 4	20	Autoumývareň		1
10109	1645/ 6	20	Chlórovňa		1
10112	1747/ 13	7	Garáže		1
10142	1661/ 6	12	Lekáreň a detské fyziatr.-rehab.oddelen.		1
10142	1661/ 9	12	Lekáreň		1
10142	1661/ 10	12	detské fyziatrisko-rehabilit.oddelenie		1
10155	1671	12	Dom		1
10772	1747/ 45	18	Likvidačná stanica rádioakt.odpadov.vôd		1
10773	1747/ 42	20	JVB Martin/CO kryt/		1
10844	1747/ 38	12	Dostavba chirurgického pavilónu		2
	1747/ 35	20	Skleník		1

**Legenda:**

**Druh stavby:**

12 - Budova zdravotníckeho a sociálneho zariadenia

13 - Budova ubytovacieho zariadenia

7 - Samostatne stojaca garáž

20 - Iná budova

18 - Budova technickej vybavenosti sídla (vymenniková stanica, budova na rozvod energií, čerpacia a prečerpávacía stanica, úpravňa vody, transformačná stanica a rozvodňa, budova vodojemu alebo čistiareň odpadových vôd a iné)

**Kód umiestnenia stavby:**

1 - Stavba postavaná na zemskom povrchu

2 - Podzemná stavba

**ČASŤ B: VLASTNÍCI A INÉ OPRÁVNENÉ OSOBY**

Por. číslo Priezvisko, meno (názov), rodné priezvisko, dátum narodenia, rodné číslo (IČO) a Spoluvlastnícky podiel miesta trvalého pobytu (sídlo) vlastníka

Účastník právneho vzťahu:

Vlastník

1 Slovenská republika

1 / 1

**Identifikátor :**

Poznámka	Nadobudnuté dobrovoľnou dražbou, č.P 764/2013 vz 2401/13;
Titul nadobudnutia	Z 717/97-ROZH. MEST. ÚRADU č.79/1997,74/1997,76/1997,77/1997,78/1997,75/19970 URČENÍ SČ. BUDOVY
Titul nadobudnutia	Z 2439/2002-Listina MÚ 205/2002 o určení súpisného čísla;
Titul nadobudnutia	Z 1973/03 -Rozhodnutie MÚ 75/2003 o určení súpisného čísla;
Titul nadobudnutia	Z 91/2003 - Rozhodnutie MÚ č.91/2003 o určení súpisného čísla;
Titul nadobudnutia	Z 2436/2003 -Rozh.MÚ 92/2003 o určení súpisného čísla;
Titul nadobudnutia	Z 2743/2003-Rozh.MÚ č.MSS-2003/05627-Sá o zmene užívania stavby;
Titul nadobudnutia	Z 1967/2003 - Rozh.MÚ 74/2003 o určení súpisného čísla - vz 163/04;
Titul nadobudnutia	Z 188/04-Rozh.MÚ č.116/03 o určení súpisného čísla, - vz 307/04;
Titul nadobudnutia	Z 189/04 - Rozh.MÚ 118/03 o určení súpisného čísla, - vz 308/04;
Titul nadobudnutia	Z 261/04 - Rozh.MÚ 117/2003 o určení súpisného čísla, - vz 382/04;
Titul nadobudnutia	Z 1593/04 - RpzH.MÚ č.98-110/04, 114-122/04 o určení súpisného čísla, - vz 1385/04;
Titul nadobudnutia	Z 1747/04 - Rozh.č.111/2004, 135-139/2004 o určení súpisného čísla,
Titul nadobudnutia	Z 2006/04 - Rozh.MÚ č.176/2004 o určení súpisného čísla, - vz 1646/04;
Titul nadobudnutia	Z 2070/04 - Rozh.MÚ 174/2004 o určení súpisného čísla, - vz 1656/04;
Titul nadobudnutia	Z 2104/04 - Rozh.MÚ č.175/2004 o zrušení súpisného čísla, - vz 1657/04;
Titul nadobudnutia	Z 2111/2004 - Rozh.MÚ 189/2004 -o určení súpisného čísla, - vz 1771/04;
Titul nadobudnutia	Z 2112/04 - Rozh.MÚ 190/04 o určení súpisného čísla, - vz 1772/04;
Titul nadobudnutia	Z 2113/04 - Rozh.MÚ 191/04 o určení súpisného čísla, - vz 1771/04;
Titul nadobudnutia	Z 2114/04 - Rozh.MÚ 192/04 -o určení súpisného čísla, - vz 1774/04;
Titul nadobudnutia	Z 2115/04 - Rozh.MÚ 187/04 o určení súpisného čísla, - vz 1775/04;
Titul nadobudnutia	Z 2116/04 - Rozh.MÚ 185/04 o určení súpisného čísla, - vz 1776/04;
Titul nadobudnutia	Z 2117/04 - Rozh.MÚ 186/04 o určení súpisného čísla, - vz 1777/04;
Titul nadobudnutia	Z 2220/04 - Rozh.MÚ 199/2004 o určení súpisného čísla, - vz 1822/04;
Titul nadobudnutia	Z 2187/04-Rozh.MÚ 201/2004 o určení súpisného čísla, vz 1823/04;
Titul nadobudnutia	Z 2188/04 -Rozh.MÚ 200/2004 o určení súpisného čísla, - vz1824/04;
Titul nadobudnutia	Z 2189/2004 - Rozh.MÚ 198/2004 o určení súpisného čísla, - vz 1825/04;
Titul nadobudnutia	Z 2467/04 - Rozh.MÚ 115/2004 o určení súpisného čísla, - vz 2048/04;
Titul nadobudnutia	Z 2467/04 - Rozh.MÚ č.115/04 o určení súpisného čísla, - vz 2048/04;



GP č.175/2003;-vz 163/04;  
GP č.243-253-110-88, - vz 307/04;  
GP č.243-253-272-83, - vz 308/04;  
GP č.243-206-379-90, - vz 382/04;  
GP č.55/200-vz 1385/04;  
GP č.26/04 -vz 1385/04;  
GP č.22/99 -vz 1646/04;  
GP č.10964665-262/97-vz 1823/04;  
GP č.10964665-251/97-vz 1825/04;  
GP č.32/2004-vz 151/05;  
GP č.122/2004,- vz 654/05;  
GP:60/05 vz 84/06  
GP 32 648 596 -62/97 - vz.714/07  
Zápis GP č.60/2005, č.Z 615/2011 vz 1078/11  
GP č.4/2012 vz 589/13;

- 1 R 119/04 - Zmena názvu, - vz 950/04;
- 1 Hodnovernosť údajov katastra je vyvrátená - pri parcele KN-C č.1343/5 - údaje katastra sa nesmú používať podľa § 71 ods.3 katastrálneho zákona - č.Z 1367/2004 - vz 1142/04;
- 1 X 115/05-Rozh.o oprave chyby v KN, - vz 1904/05;
- 1 Z 2536/05 vz 82/06 Rozhodnutie MÚ č.3992/05-Sá o odstránení objektov
- 1 Pod por. č.2.je správa ku všetkým nehnuteľnostiam-vz 1192/08
- 1 GP 97/08-vz 889/09
- 1 Oprava chyby-X 283/09-vz 1281/09
- 1 Z 298/11-Rozhodnutie Č.j.MSS-16329/2009-Ga - odstránenie stavby-vz 632/11  
Potvrdenie č.10780/2011 o odstránení stavby-vz 632/11
- 1 Z 299/2011-Potvrdenie 10779/2011 zo dňa 12.1.2011 o odstránení stavby-vz 634/11/na parc.č.C KN 1679/1/
- 1 Z 539/11-Zápis GP č.70/2010-vz 796/11  
Kolaudačné rozhodnutie MSS-4779/2005-Sá-vz 796/11  
Kolaudačné rozhodnutie MSS-17147/2010-Ga-vz 796/11
- 1 R 70/11-Zápis GP č.4/2011-vz 797/11
- 1 Zápis GP č.15/2011-č.Z 963/11-vz 1043/11  
Kolaudačné rozhodnutie Č.j.MSS-3146/2006-Sá-č.Z 963/11-vz 1043/11
- 1 GP 60/2005.,
- 1 Zápis GP č.95/2005-č.Z 1476/11-vz 1343/11  
Potvrdenie 12716/2011 zo dňa 31.3.2011-vz 1343/11  
Potvrdenie 12681/2011 zo dňa 28.3.2011-odstránenie stavby-vz 1343/11
- 1 Z 1597/2011-Rozhodnutie MSS-12288/2011-Ga o určení súp.čísla-vz 1375/11  
GP 15/2011.,
- 1 Čistenie SPI KN-kód stavby-vz 2468/11/C KN parc.č.1664,1659/1/
- 1 Kolaud.rozh.č.MSS-18278/2011-Ga, č.GP 122/11, č.Z 637/12 vz 414/12;
- 1 Potvrdenie č.23479/13 Mesta Martin o odstránení stavby č.s.4257 na poz.reg.C KN 1664; Rozh.č.SÚ-19210/1  
Mesta Martin o povolení odstránenia stavby č.s.4527 na poz.reg.C KN 1664, č.Z 2696/13 vz 2134/13;
- 1 GP 27/2013-vz 489/14
- 2 Zmena názvu, č.R 605/10 vz 2095/10

Poznámka:  
Bez zápisu.



4269 Franciŝcho

MA

Martinská fakultná nemocnica

1723/5

1723/6

1723/7

1723/8

1720/3

1730/4

1730/2-6

1730/3

1740

1741

1747/7

1747/8

1747/9

1747/10

1747/11

1747/12

1747/1

1747/15

1747/2

1747/22

1747/21

1747/36

1747/26

1747/25

1747/28

1747/42

1717/3

1747/07

1691

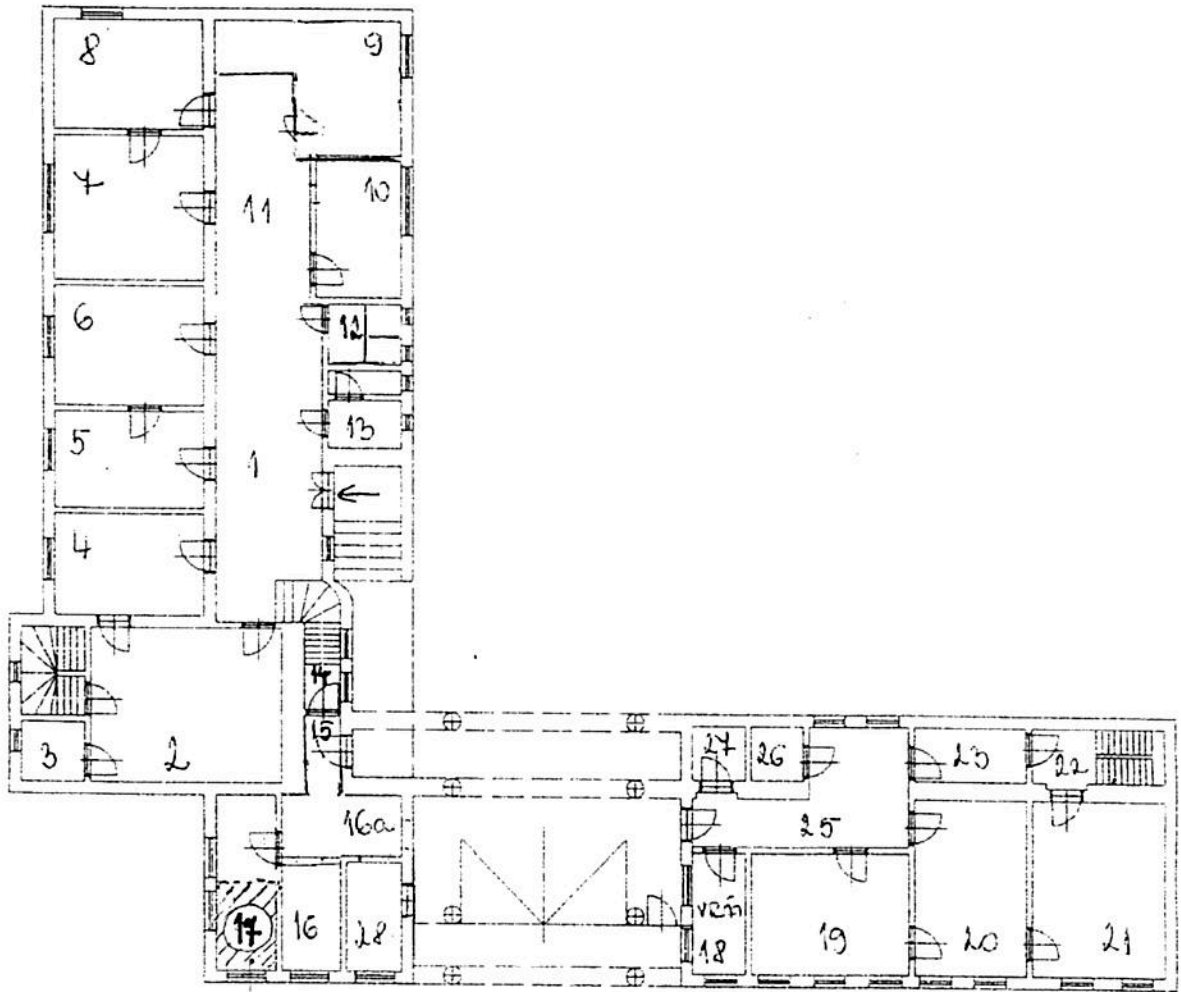
1760

1759/2



Administratívna budova  
UNM Martin, Kollárova 2  
036 59 Martin

GRAFICKÁ PRÍLOHA  
PRÍZEMIE  
budova č. SURISNE : 10003



↑ VSTUP DO AREÁLU

ČASŤ  
MIESTNOSTI O ROZLOHE 5,11 m<sup>2</sup> PRE UMIESTNENIE BANKOMATU JLSP




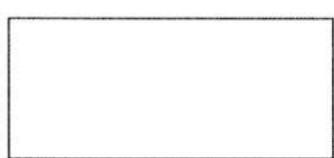
Ministerstvo financií Slovenskej republiky podľa § 13 ods. 9 zákona NR SR č. 278/1993 Z. z. o správe majetku štátu v znení neskorších predpisov

**s ú h l a s í**

s nájmom časti miestnosti č. 17 o výmere 5,11 m<sup>2</sup> na prízemí stavby so súp. č. 10003, situovanej na pozemku parcela C KN č. 1747/26, nachádzajúcej sa v kat. území Martin, obec Martin, okres Martin, vedenej v katastri nehnuteľnosti katastrálnym odborom Okresného úradu Martin na liste vlastníctva č. 1171 v celosti, ktorej poloha predmetu nájmu je znázornená v prílohe č. 4 zmluvy o nájme, do odplatného užívania obchodnej spoločnosti Slovenská sporiteľňa, a.s., so sídlom: Tomášikova 48, 832 37 Bratislava, IČO: 00 151 653.

V Bratislave 07.08.2019

K spisu číslo: MF/14904/2019-821

JUDr. Branislav Pokorný  
riaditeľ  
odboru majetkovoprávneho

