



LiV – EPI. s.r.o.

Trenčianska 56/F
821 09 BRATISLAVA

Váš list/zo dňa	Naše číslo	Vybavuje/linka	Bratislava
	CS SVP OZ BA 656/2021/2		26.2.2021

Vec: „SA_A1_Bukovec V227-268,VNK,TS,NNK“ - vyjadrenie k PD pre územné rozhodnutie a stavebné povolenie

Listom zo dňa 11.2.2021 ste v zastúpení stavebníka Západoslovenská distribučná, a.s., Bratislava požiadali Slovenský vodohospodársky podnik, š.p., OZ Piešťany o vyjadrenie k projektovej dokumentácii stavby „SA_A1_Bukovec V227-268,VNK,TS,NNK“, ktorá je realizovaná v rámci medzinárodného projektu spoločného záujmu ACON. Stavba sa nachádza v k.ú. Bukovec a Turá Lúka. Jej súčasťou je VN káblové vedenie v dĺžke 10,3 km, NN káblové vedenie v dĺžke 1,78 km, NN káblové prepojenia na vzdušné vedenia v dĺžke 170 m, 5 ks nových transformačných staníc a jedna nová spínacia stanica. Výstavbou nových TS sa vylepší napájanie koncových odberateľov.

Slovenský vodohospodársky podnik, š.p., OZ Bratislava Vám ako správca vodohospodársky významných vodných tokov a prislúchajúceho povodia dáva k predloženej projektovej dokumentácii stavby „SA_A1_Bukovec V227-268,VNK,TS,NNK“, pre potreby územného rozhodnutia a stavebného povolenia nasledovné vyjadrenie:

1. S umiestnením trafostaníc a spínacej stanice Tuláci **súhlasíme**, stavby budú situované mimo inundačných území vodných tokov Dankácky potok, Bukovecký potok, Žriedlovský potok a Tulácky potok.
2. V rámci stavby dôjde ku križovaniu káblových vedení s vodnými tokmi v našej správe:
 - č.1 – križovanie VN kábla s Dankáckym potokom v rkm cca 7,662
 - č.2 - križovanie NN kábla s Dankáckym potokom v rkm cca 6,933
 - č.3 - križovanie NN kábla s Bukoveckým potokom v rkm cca 0,083
 - č.4 - križovanie VN kábla s Tuláckym potokom v rkm cca 0,400Všetky križovania budú vedené spodom v hĺbke 2 m pod pevným dnom vodného toku. Káble budú v mieste križovania uložené v chráničkách ukončených min. 3,5 m za brehovou čiarou. S predloženými rezmí vyššie uvedených križovaní **súhlasíme**.
3. Upozorňujeme, že na križovanie technickej infraštruktúry s vodným tokom je podľa § 27 zákona č.364/2004 Z.z. o vodách v znení neskorších predpisov potrebný súhlas príslušného orgánu štátnej vodnej správy. Vydaný súhlas žiadame doručiť našej organizácii.
4. Prípadné poškodenie koryta vodného toku a jeho pobrežných pozemkov žiadame uviesť do pôvodného stavu.
5. K realizácii križovania žiadame vopred prizvať zástupcu našej organizácie – (mobil _____), ktorý na základe obhliadky v teréne zápisnične odsúhlasí vykonanú realizáciu a posúdi dodržanie našich podmienok.
6. Po ukončení prác žiadame vykonať porealizačné geodetické zameranie (polohové aj výškové) a jeho výsledky žiadame odovzdať našej organizácii pre služobné účely.

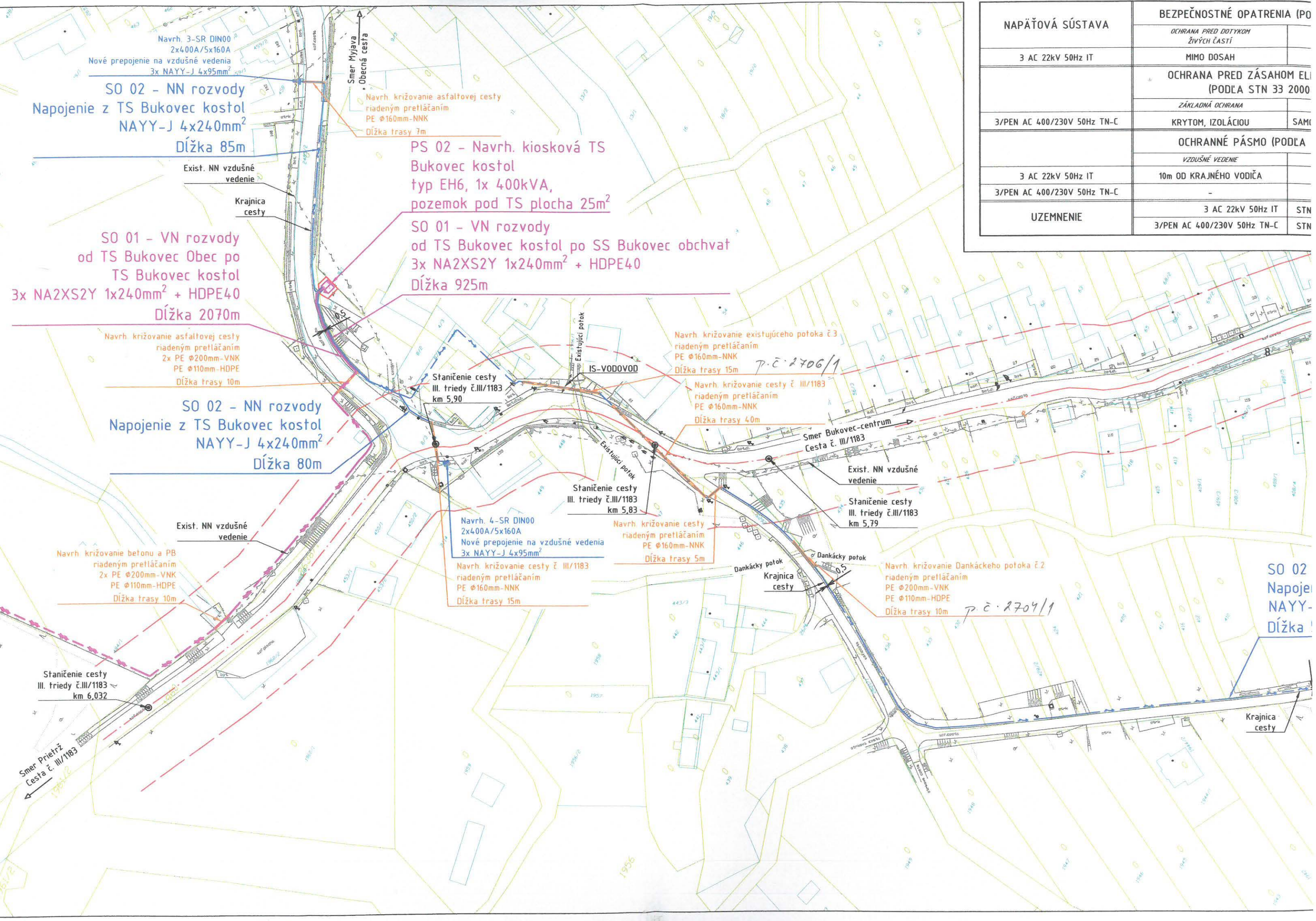
7. Všetky križovania s vodnými tokmi je potrebné aspoň na jednom brehu označiť signálnou tyčou s tabuľkou „Pozor nebagrovat!“
8. Pri súbehoch s vodnými tokmi požadujeme rešpektovať ich pobrežné pozemky do vzdialenosti min. 5m od brehovej čiary.
9. Po realizácii stavby budú niektoré VN a NN vedenia demontované aj s podpernými bodmi. Žiadame pozemky po demontáži uviesť do pôvodného stavu.
10. Stavebné práce požadujeme realizovať v súlade so zákonom č. 364/2004 Z.z. o vodách. Počas nich nesmie prísť k úniku znečisťujúcich látok alebo znečisteniu povrchových vôd a podzemných vôd.
11. Zásah do pozemkov vo vlastníctve SR, v správe SVP, š.p., OZ Bratislava je potrebné riešiť zmluvným vzťahom (zmluva o zriadení vecného bremena) s našou organizáciou.

Toto vyjadrenie správcu toku nenahrádza vyjadrenie, súhlas ani rozhodnutie orgánov štátnej správy.

S pozdravom

Príloha: PD

Na vedomie: odb. 220, Správa povodia Moravy Malacky



NAPĀTOVÁ SÚSTAVA	BEZPEČNOSTNÉ OPATRENIA (PO)	
		OCHRANA PRED DOTYKOM ŽIVÝCH ČASŤÍ
3 AC 22kV 50Hz IT	MIMO DOSAH	
	OCHRANA PRED ZÁSAHOM ELI (PODĽA STN 33 2000)	
	ZÁKLADNÁ OCHRANA	
3/PEN AC 400/230V 50Hz TN-C	KRYTOM, IZOLÁCIU	SAM
	OCHRANNÉ PÁSMO (PODĽA	
	VZDUŠNÉ VEDENIE	
3 AC 22kV 50Hz IT	10m OD KRAJNÉHO VODIČA	
3/PEN AC 400/230V 50Hz TN-C	-	
UZEMNENIE	3 AC 22kV 50Hz IT	STN
	3/PEN AC 400/230V 50Hz TN-C	STN

Demontáž
ÚO č. 36/227-268

Demontovaná
TS č. 0007-001

Navrh križovanie asfaltovej cesty
riadeným pretláčaním
FXKV Ø200mm-VNK
FXKV Ø110mm-HDPE
Dĺžka trasy 7,5m

SO 01 - VN rozvody
od TS Bukovec Obec po
TS Bukovec Kostol
3x NA2XS2Y 1x240mm² + HDPE40
Dĺžka 2070m

Staničenie cesty
III. triedy č.1183
km 5,21

Navrh. 1-SR DIN00
2x400A/5x160A
Nové prepojenie na vzdušné vedenia
3x NAYY-J 4x95mm²

Exist. NN vzdušné
vedenie

Navrh križovanie cesty č. III/1183
riadeným pretláčaním
PE Ø16mm-NNK
Dĺžka trasy 16m

SO 02 - NN rozvody
Napojenie z TS Bukovec Obec
NAYY-J 4x240mm²
Dĺžka 200m

Krajnica
cesty

Navrh križovanie štrkovej cesty
riešiť prekopaním
FXKV Ø200mm-VNK
FXKV Ø110mm-HDPE
Dĺžka trasy 3,5m

Navrh križovanie betónu
riešiť prekopaním
FXKV Ø200mm-VNK
FXKV Ø110mm-HDPE
Dĺžka trasy 2x 2,5m

Navrh križovanie asfaltovej cesty
riadeným pretláčaním
PE Ø200mm-VNK
PE Ø110mm-HDPE
Dĺžka trasy 8,5m

Staničenie cesty
III. triedy č.1183
km 5,10

IS-VODOVOD

Navrh križovanie betónu
riešiť prekopaním
FXKV Ø200mm-VNK
2x FXKV Ø160mm-NNK
FXKV Ø110mm-HDPE
Dĺžka trasy 5,5m

Navrh križovanie cesty č. III/1183
riadeným pretláčaním
PE Ø200mm-VNK
PE Ø160mm-NNK
PE Ø110mm-HDPE
Dĺžka trasy 16m

PS 01 - Navrh. kiosková TS
Bukovec Obec
typ EH6, 1x 250kVA,
pozemok pod TS plocha 30m²

Krajnica
cesty

Staničenie cesty
III. triedy č.1183
km 5,078

Navrh. 2-SR DIN00
2x400A/5x160A
Nové prepojenie na vzdušné vedenia
3x NAYY-J 4x95mm²

Navrh uloženie VN kábla
do štrkovej cesty rozkopaním
FXKV Ø200mm-VNK
FXKV Ø110mm-HDPE
Dĺžka trasy 130m

Navrh uloženie VN kábla
v súbehu s STL plynovodom rozkopaním
FXKV Ø200mm-VNK
FXKV Ø110mm-HDPE
Dĺžka trasy 30m

Navrh križovanie asfaltovej cesty
riadeným pretláčaním
PE Ø200mm-VNK
PE Ø110mm-HDPE
Dĺžka trasy 13m

IS-PLYNOVOD

Navrh križovanie Dankáčkeho potoka č.1
riadeným pretláčaním
PE Ø200mm-VNK
PE Ø110mm-HDPE
Dĺžka trasy 15m

Smer Brezová pod Bradlom
Cesta č. III/1183

P č. 2704/1