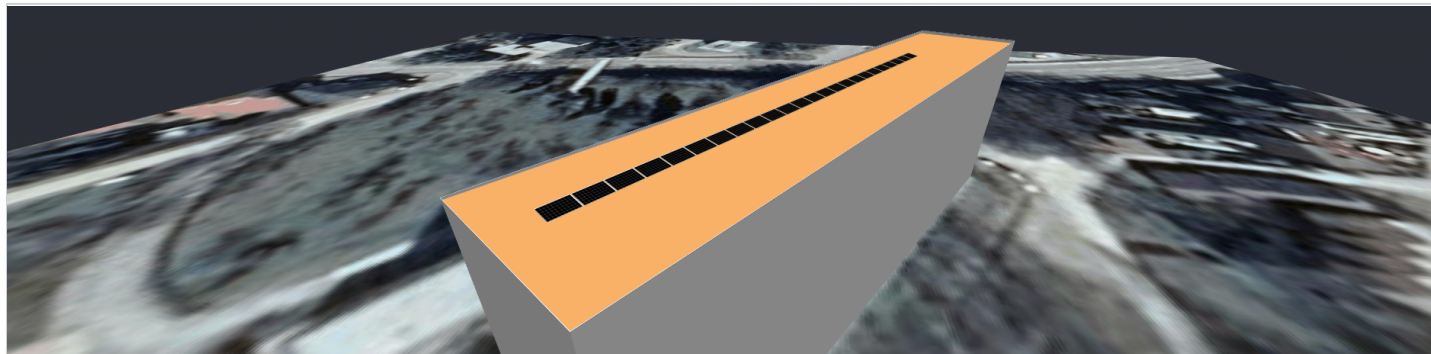


ZŠ MYJAVA - GRANT

Viestova 1, 907 01, Slovakia | 4. 9. 2023



PŘEHLED SYSTÉMU

24 FV panely

1 Měnič

24 Optimizéry

VÝSLEDKY SIMULACE



Instalovaný DC Výkon

10,20 kWp



Max Dosažitelný AC Výkon

9,00 kW



Roční Výroba Energie

11,68 MWh



Úspora Emisí CO2

1,54 t



Ekvivalent Vysazených Stromů

71



Maximálně Dosažitelný DC Výkon

9,66 kW



DC/AC Naddimenzování

107 %



Maximální Aktivní AC Výkon

9,00 kW



Výkonový Poměr (Performance Ratio)

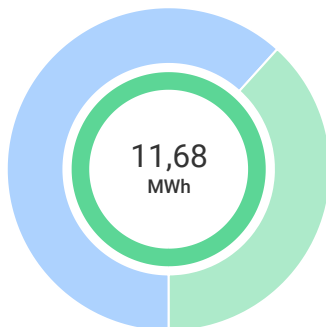
90 %



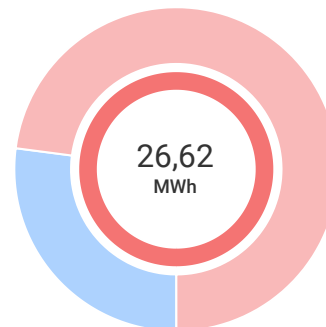
Index Výkonnosti

1 145 kWh/kWp

VÝROBA SYSTÉMU

Výroba celkem - 100 %
11,68 MWhVlastní spotřeba - 62 %
7,21 MWhExport - 38 %
4,47 MWh

SPOTŘEBA

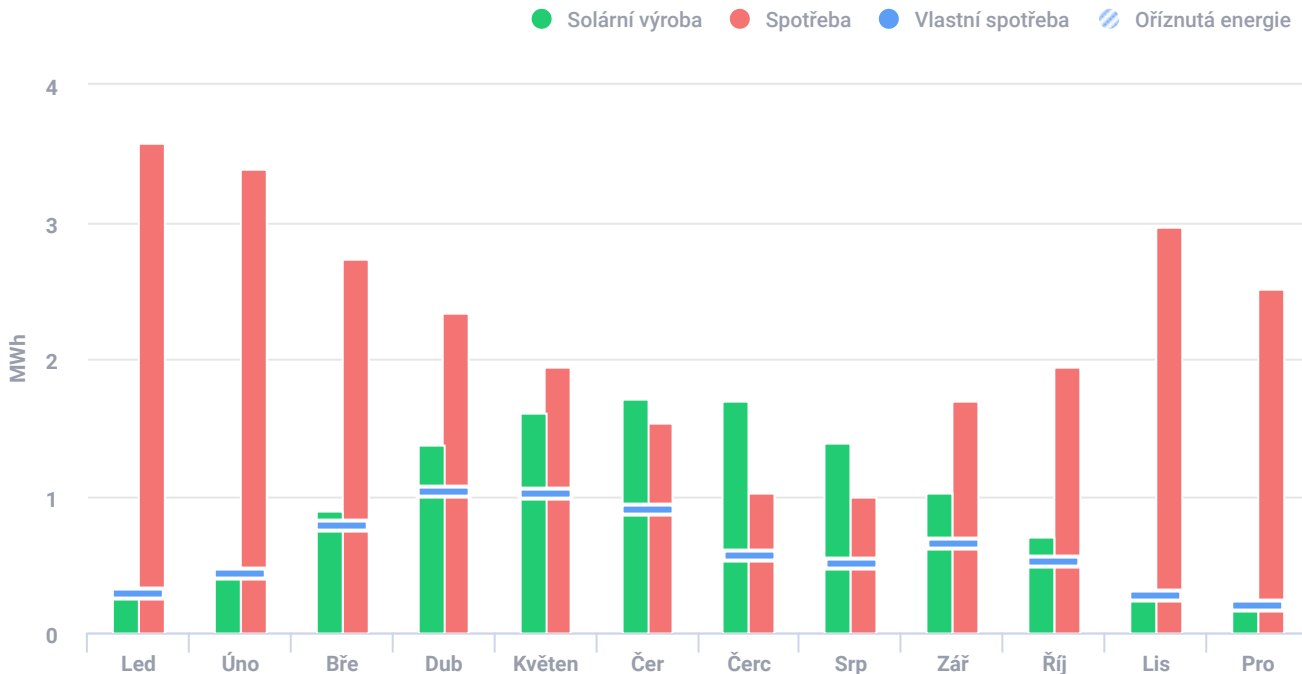
Spotřeba celkem - 100 %
26,62 MWhVlastní spotřeba - 27 %
7,21 MWhImport - 73 %
19,42 MWh

ZŠ MYJAVA - GRANT

Viestova 1, 907 01, Slovakia | 4. 9. 2023



ODHADOVANÁ ENERGIE ZA MĚSÍC



"Ořezaná" energie celkem: 0,02%

FV PANELY

# Panel	Model	Špičkový výkon	Typ konstrukce	Orientace	Azimut	Sklon
24	Trina Solar Energy, TSM-425DE09R.05 (Vertex S)	10,2 kWp			122°	10°
Celkem: 24		10,2 kWp				

KUSOVNÍK

Položky	Číslo dílu	Množství	Cena (€)
SE9K		1	
S440		24	0,00
TSM-425DE09R.05 (Vertex S)		24	

ZŠ MYJAVA - GRANT

Viestova 1, 907 01, Slovakia | 4. 9. 2023



NÁVRH ELEKTRICKÉHO PROVEDENÍ

Měniče & Úložiště	Stringů na měnič	Optimizérů na string	FV panelů na string
 1 x SE9K 9.66kW 107% předimenzování	Ω 1 x string	 24 x S440	 24

DIAGRAM ZTRÁT SYSTÉMU



ZŠ MYJAVA - GRANT

Viestova 1, 907 01, Slovakia | 4. 9. 2023



PARAMETRY SIMULACE



POLOHA & SÍŤ

Časové pásmo	. 9. 2023 SELČ (Bratislava)
Meteorologická stanice	Piešťany (24,38 km daleko)
Nadmořská výška stanice	160 m
Zdroj dat stanice	Meteonorm 7.1
Síť	400V L-L, 230V L-N



FAKTORY ZTRÁT

Blízké zastínění	Povoleno
Albedo	0,20
Znečištění/Sníh	0%
Modifikátor úhlu dopadu (IAM), ASHRAE b0 param.	0,05
Faktor tepelné ztráty Uc (const) Zapuštěná montáž	20
Faktor tepelné ztráty Uc (const) Montáž ve sklonu	29
VÍKO Ztrátový součinitel	0%
Nedostupnost systému	0%