

* Piešťany 6-8/41, 5-7/33, 5-7/31, 5-7/13

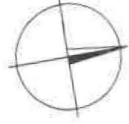
SPOPLATNENÉ
 PODĽA ZÁKONA
 č. 145/1995 Z. z.

Geometrický plán je podkladom na právne úkony, keď údaje doterajšieho stavu výkazu výmer sú zhodné s údajmi platných výpisov z katastra nehnuteľností

Vyhотовiteľ GEEKOD s.r.o. Žitná 21 831 06 Bratislava maria.koncikova@geokod.sk IČO: 35 715 456		Kraj Trnavský	Okres Piešťany	Obec Piešťany
		Kat. územie Piešťany	Číslo plánu 11-10/2022	Mapový list č. vid' *
GEOMETRICKÝ PLÁN na zriadenie vecného bremena na parc. reg. C-KN č. 7038/2, 7038/16, 7941/1, 7941/3.				
Vyhотовil		Autorizačne overil		Úradne overil Meno: Ing. Daniela Horňáková
Dňa: 6.5.2022	Meno: Ing. Mária Končíková	Di: Štefan Škúci	Dňa: 22	
Nové hranice boli v prírode označené inžinierskou sieťou		N:	Úradne ov Z.z. o geod	
Záznam podrobného merania (meračský náčrt) č. 6564				
Súradnice bodov označených číslami a ostatné meračské údaje sú uložené vo všeobecnej dokumentácii				

VÝKAZ VÝMER

Doterajší stav					Zmeny					Nový stav					
Číslo			Výmera		Druh pozemku	Diel číslo	k parcele číslo	m ²	od parcely číslo	m ²	Číslo parcely	Výmera		Druh pozemku	Vlastník, (iná opráv. osoba) adresa, (sídlo)
PK vložky	parcely		ha	m ²								ha	m ²		
LV	PK	KN													
<i>Stav právny je totožný s registrom C KN</i>															
<i>Vyčíslenie rozsahu vecného bremena</i>															
270		7038/2	2	8813	vodná pl.	1			7038/2	34	7038/2	2	8813	vodná pl.	Doterajší
						2			7038/2	11				11	
270		7038/16		173	zast.pl.	3			7038/16	7	7038/16		173	zast.pl.	Doterajší
													22		
270		7941/1		5903	zast.pl.	4			7941/1	294	7941/1		5903	zast.pl.	Doterajší
						5			7941/1	458			22		
270		7941/3		299	zast.pl.	6			7941/3	90	7941/3		299	zast.pl.	Doterajší
													22		
Spolu:			3	5188						894		3	5188		
<p><i>Poznámka:</i> Zriaďuje sa vecné bremeno na priznanie práva uloženia inžinierskych sietí (VN) na parc. reg. C-KN č. 7038/2, 7038/16, 7941/1, 7941/3 vo vyznačenom rozsahu v prospech spoločnosti Západoslovenská distribučná, a.s., Čulenova 6, 816 47 Bratislava.</p> <p><i>Legenda: kód spôsobu využívania</i> 11 - Vodný tok (prirodený – rieka, potok; umelý – kanál, náhon a iné) 22 - Pozemok, na ktorom je postavená inžinierska stavba - cestná, miestna a účelová komunikácia, lesná cesta, poľná cesta, chodník, nekryté parkovisko a ich súčasti</p>															



výkres č. 1

9668/1

1668/2

d
9422/1

9328/1

9654/1

9670/1

d
9421

9420

d
9654/2

←
7038/2

6556-1179
-1.01 -1.00
6556-641 6556-640
-2.50
-2.55
-2.61
61 62

-14.50
-14.32
-14.15
①

-0.91
-1.02 -1.02
150 151 152
-3.54 -3.58
-3.62 -3.63
-0.24
64 63
-7.79

7038/17

7038/16

6556-642 6556-643
-1.00 -1.00
1811-9559

9190/1

8053/5

8421/1

8421/2

8242/1

9190/3

8053/9

v.
8055/16

v.
8055/5

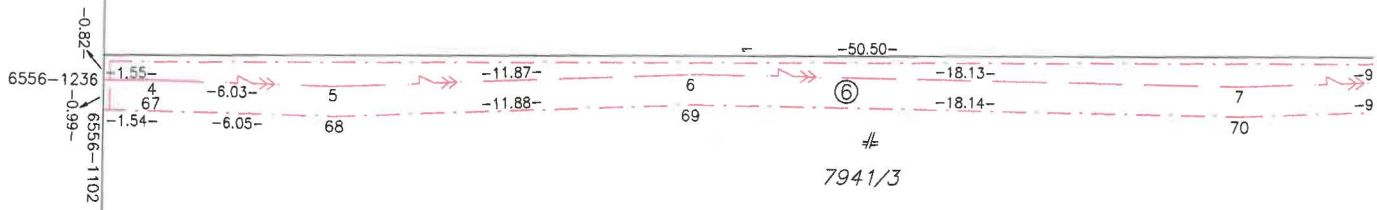
d
291/3

d
291/4

288

282

d
291/1



7940/2

←
7942/3

V.
6/2

Q
316

315/1

V.
315/2

1.
2

311

Q
314

313/1

V.
313/2

321

2

2

V.
312

-5.51-

-31.38-

-5.21-

-51.28-

17

-18.74-

-18-

28-

83

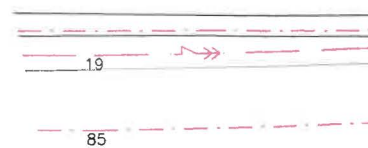
-18.74-

84

#

7941/1

Detail B



d
1514/1

d 1514/55	d 1514/56	d 1514/57	d 1514/58	d 1514/59	d 1514/60	d 1514/61	d 1514/62	d 1514/63
--------------	--------------	--------------	--------------	--------------	--------------	--------------	--------------	--------------

1513/2

1513/1

7941/1

