

Dodatok č. 2 k zmluve o nájme nebytových priestorov

Článok I. Zmluvné strany

1. **JK Manpower Automotive, s.r.o.**
so sídlom Hodžova 8, 010 01 Žilina
IČO: 47 323 337
Zapísaná v OR OS Žilina v odd. Sro vo vl. č. 59729/L
Zastúpená: JUDr. Ing. Jozef Kulich, konateľ
(ďalej len „prenajímateľ“)

a

2. **Inšpektorát práce**
so sídlom Hlavná 2, 010 01 Žilina
IČO: 35 993 499
zastúpená: JUDr. Rudolf Kubica, hlavný inšpektor práce
(ďalej len „nájomca“)

uzatvárajú tento Dodatok č. 2 k Zmluve o nájme nebytových priestorov zo dňa 18.10.2016
(ďalej len „Dodatok“)

Článok II. Úvodné ustanovenie

1. Zmluvné strany uzavreli dňa 18.10.2016 Zmluvu o nájme nebytových priestorov, na základe ktorej prenajímateľ prenechal nájomcovi na dočasného užívania nebytové priestory nachádzajúce sa v stavbe súp. č. 911 – internát, postavenej na pozemku parc. č. 340/8 v k.ú. Bytčica, zapísanej na LV č. 3004, (ďalej len aj „Zmluva o nájme“).

Článok III. Predmet dodatku

1. Zmluvné strany sa týmto dohodli, že sa rozširuje predmet nájmu o ďalší nebytový priestor, pričom po tomto rozšírení predmetu nájmu bude celková prenajatá výmera prenajatých priestorov **1157,73 m²**. Týmto sa tak mení **čl. I., ods. 2** Zmluvy o nájme, pričom po tejto zmene bude čl. I, ods. 2 Zmluvy o nájme znieť takto: „**Prenajímateľ prenecháva nájomcovi do nájmu nebytové priestory nachádzajúce sa v objekte uvedenom v článku I., ods. 1 tejto zmluvy o výmere 1157,73 m²**“
2. Z dôvodu, že sa rozširuje predmet nájmu ako je uvedené v odseku 1 tohto článku Dodatku, dohodli sa týmto zmluvné strany, že sa mení aj **Príloha č. 1** Zmluvy o nájme, t.j. snímka (náčrt) s vyznačením situačného umiestnenia predmetu nájmu (zadefinovaná v čl. I, odseku 3 Zmluvy o nájme). Nová príloha č. 1 Zmluvy o nájme je priložená k tomuto Dodatku.
3. Zmluvné strany sa týmto dohodli, že z dôvodu rozšírenia predmetu nájmu sa mení aj výška nájomného, teda sa mení **čl. V., ods. 1 a čl. V., ods. 2** Zmluvy o nájme, pričom po tejto zmene budú tieto ustanovenia Zmluvy o nájme znieť takto:

- čl. V., ods. 1 bude znieť: „Zmluvné strany sa dohodli, že za užívanie predmetu nájmu uhradí nájomca prenajímateľovi dohodnuté nájomné: 60,00 eur / m² / rok (slovom: šesťdesiat eur). Celkové ročné nájomné za prenajaté nebytové priestory uvedené v Čl. I., ods. 2 predstavuje 69.343,80 eur (slovom: šesťdesiatdeväťtisíc tristoštyridsaťtri eur a osemdesiat centov).“
- čl. V., ods. 2 bude znieť: „Nájomca sa zaväzuje platiť dohodnuté nájomné v mesačných splátkach vo výške 5.778,65 eur (slovom: päťtisíc sedemstosedemdesiatosem eur a šesťdesiatpäť centov) za každý začatý kalendárny mesiac nájmu, a to do 15. dňa príslušného kalendárneho mesiaca, za ktorý sa nájomné uhradza. Zmluvné strany sa dohodli, že nájomné bude nájomca uhrádzať bezhotovostným prevodom na účet prenajímateľa vedený v Tatrabanka, a.s. na základe vystavenej faktúry.“

4. Ostatné ustanovenia Zmluvy o nájme zostávajú nezmenené.

Článok IV. Záverečné ustanovenia

1. Tento dodatok nadobúda platnosť dňom podpisu jeho účastníkmi a účinnosť nadobudne dňom nasledujúcim po dni zverejnenia podľa § 47a zákona č. 40/1964 Zb.
2. Súčasť tohto Dodatku tvorí nová Príloha č. 1 k Zmluve o nájme, a to snímka (náčrt) s vyznačením situačného umiestnenia predmetu nájmu.
3. Tento dodatok je vyhotovený v troch exemplároch.
4. Účastníci dodatku zhodne vyhlasujú, že sa s obsahom tohto dodatku pred jeho podpísaním podrobne oboznámili, porozumeli mu a že s ním bez výhrad súhlasia a že tento dodatok je určitým a zrozumiteľným prejavom ich pravej a slobodnej vôle takýto dodatok spolu uzavrieť, čo nižšie potvrdzujú svojimi vlastnoručnými podpismi.

V Žiline, dňa 05.03.....2020

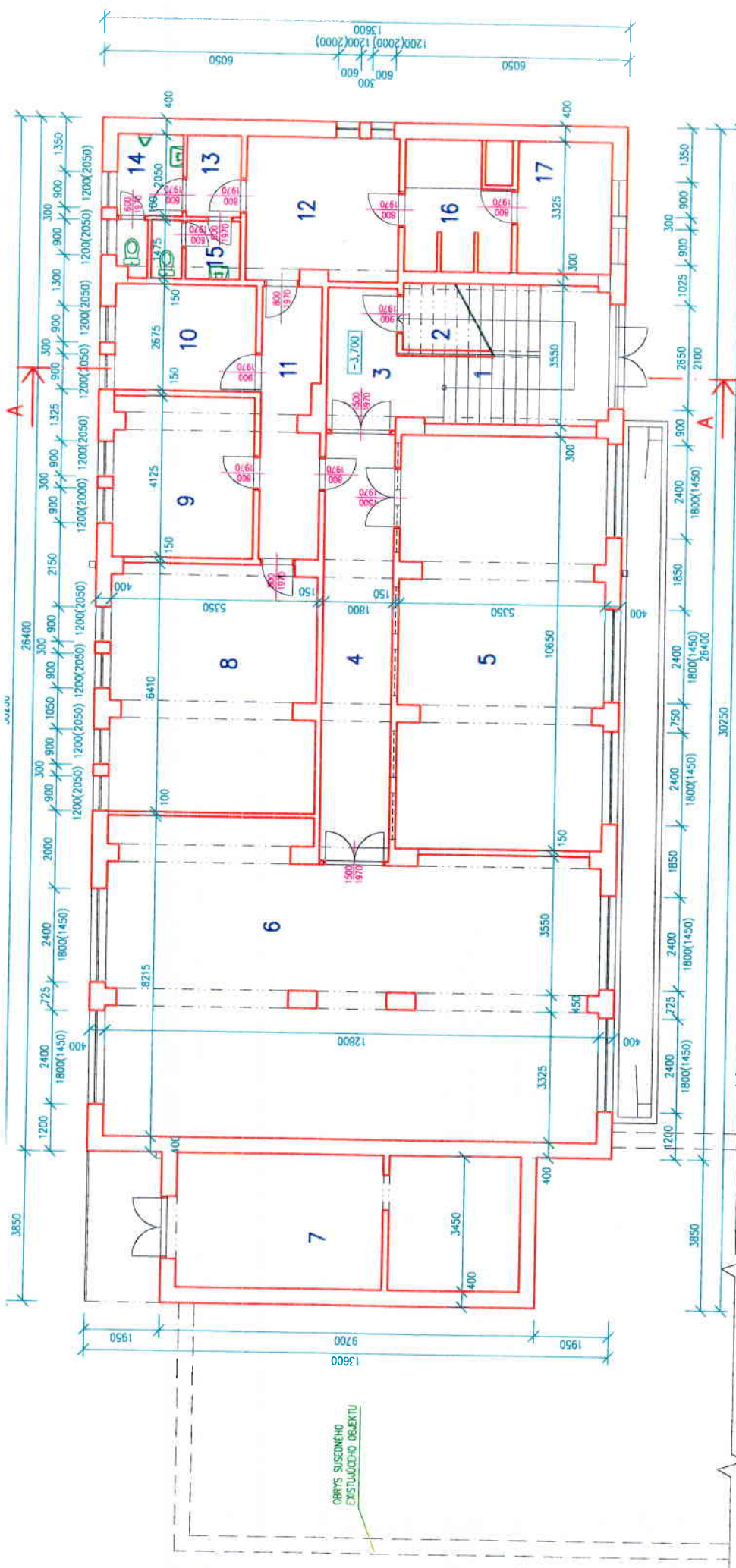
Nájomca :

Prenajímateľ :

25	Inšpektorát práce Hlavná 2 010 09 ŽILINA IČO: 359 934 99
----	---

Inšpektorát práce
 JUDr. Rudolf Kubica, LL.M
 hlavný inšpektor práce

JK Manpower Automotive, s.r.o.
 JUDr. Ing. Jozef Kulich, konateľ



LEGENDA MIESTNOSTI

Č. M. NÁZOV MIESTNOSTI	PLOCHA m ²	PODLAHA
1. ISCHODISKO	4,25	T
2. ODKLADACÍ PRIESTOR	8,96	KD
3. CHODBA	8,50	T
4. CHODBA	19,80	PVC
5. SPOLOČENSKÁ MIESTNOSŤ	96,16	PVC
6. SPOLOČENSKÁ MIESTNOSŤ	36,95	PVC
7. TECHNICKÁ MIESTNOSŤ	30,30	CP
8. ODKLADACÍ PRIESTOR	33,61	PVC
9. ODKLADACÍ PRIESTOR	14,92	KD
10. TECHNICKÁ MIESTNOSŤ	9,78	KD
11. CHODBA	10,29	KD
12. CHODBA	14,09	KD
13. CHODBA	2,87	KD
14. PREDSEŇ WC+WC MUŽI	4,65	KD
15. PREDSEŇ WC+WC ŽENY	3,40	KD
16. ODKLADACÍ PRIESTOR	8,21	KD
17. ODKLADACÍ PRIESTOR	8,11	KD

KD-KERAMICKÁ DIAZBA, CP-CEMENTOVÝ POKRYTÍ, T-TERRAZO

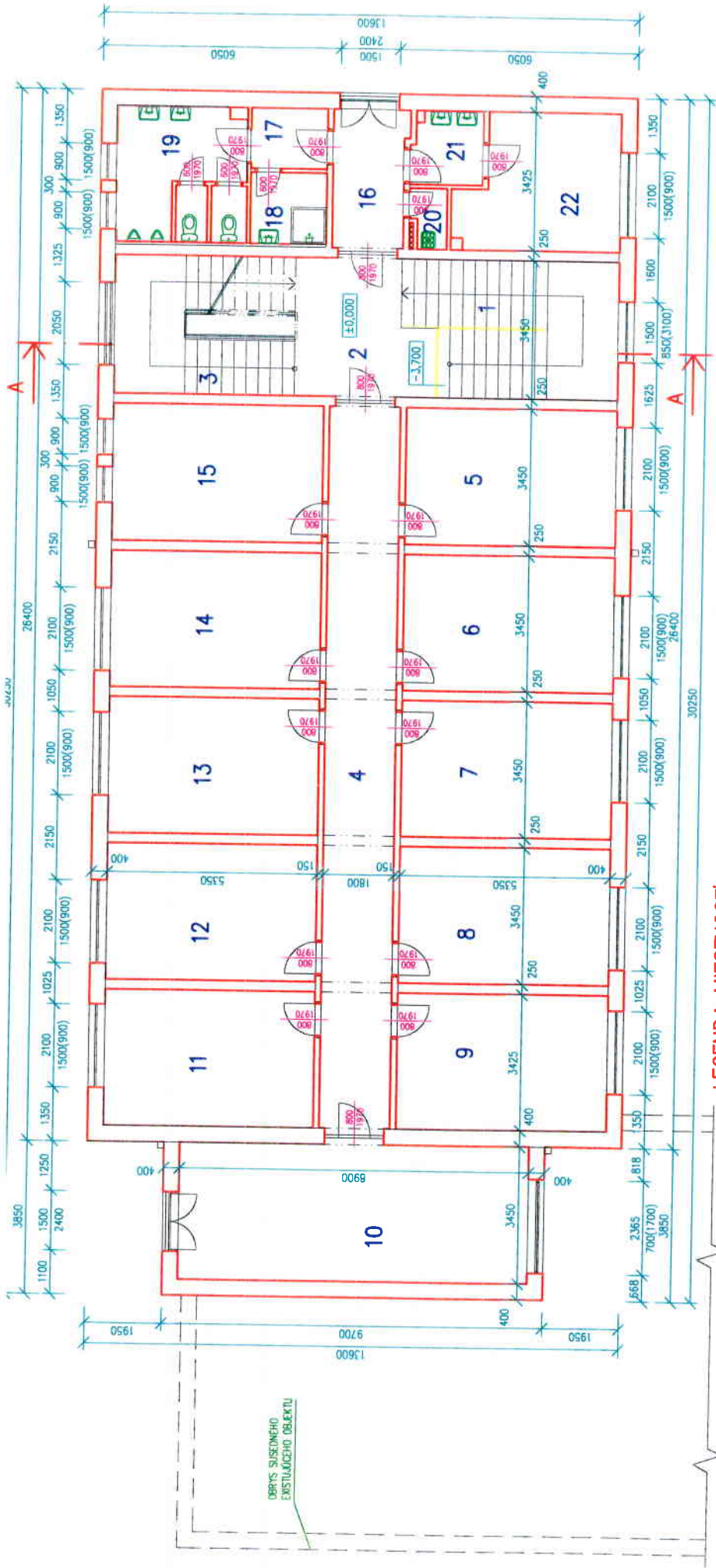


PROJEKTOVÁ DOKUMENTÁCIA NA POVOLENIE ZMENY V UŽÍVANÍ STAVBY

ZODPOVEDNÝ PROJEKTANT	ING. RÓBERT ZLATOŠ
VYPRACOVÁV	ING. RÓBERT ZLATOŠ
KONTROLOVAL/KOORDINÁTOR	ING. RÓBERT ZLATOŠ
AUTOR	ING. RÓBERT ZLATOŠ
HLAVNÝ PROJEKTANT	ING. RÓBERT ZLATOŠ
INVESTOR	JK Manpower Automotive, s.r.o., Hrdžova 8, 010 01 Žilina
STAVBA	ZMENA V UŽÍVANÍ STAVBY UBYTOVACIEHO OBJEKTU – – INTERNÁTU AREÁLU SPOJENEJ ŠKOLY S.Č. 911, P.Č. OKN 340/8 K.Ú. BYTICA NA POLYFUNKČNÝ OBJEKT
OBJEKT	
VPRAVES	
STUPEŇ	PSP
MIERKA	1:100
FORMÁT	A4/A4
DAŤUM	06/2017
PROFESIA	STAVEBNÉ KONŠTRUKČE
VPRAVES Č.	SK
VPRAVES Č.	5

Ing. Róbert Zlatoš
 PROJEKTOVANIE STAVIEB
 M.P. Bieleho 230/3 010 01 Žilina mobil: 0904 114 028
 e-mail: r.zlatoš@upol.sk

PŌDORYS I.P.P. – EXISTUJÚCI SPŌSŌB UŽÍVANIA



OBRYŠ SUSEDNÉHO
EXISTUJÚCEHO OBJEKTU

LEGENDA MIESTNOSTI

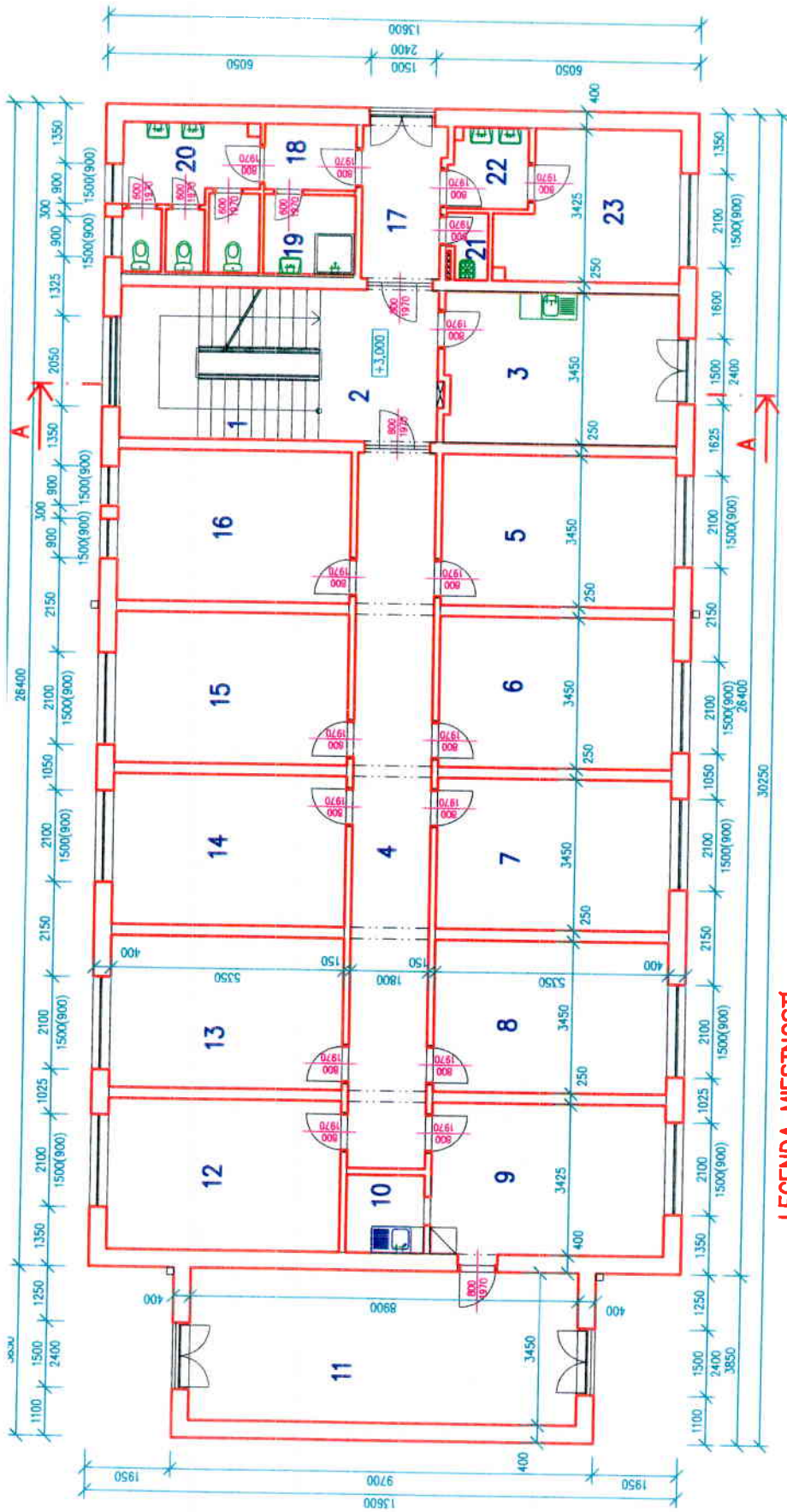
Č.M.	NAZOV	PLOCHA m ²	PODLAHA
1	SCHODISKO	12,60	T
2	CHODBA	11,12	T
3	SCHODISKO	15,83	T
4	CHODBA	32,80	PVC
5	KANCELÁRIA	18,46	PVC
6	KANCELÁRIA	18,46	PVC
7	KANCELÁRIA	18,46	PVC
8	KANCELÁRIA	18,46	PVC
9	KANCELÁRIA	18,46	PVC
10	ZASADÁKA	31,25	PVC
11	KANCELÁRIA	18,32	PVC
12	KANCELÁRIA	18,46	PVC
13	KANCELÁRIA	18,46	PVC
14	KANCELÁRIA	18,46	PVC
15	KANCELÁRIA	18,46	PVC
16	SKENEROVNA	18,46	PVC
17	CHODBA	6,70	KD
18	SPRCHA	2,92	KD
19	PREDSIER WC+WC	3,41	KD
20	UPRATOVACIA KABINA	11,05	KD
21	CHODBA	1,27	KD
22	ODKLADACI PRIESTOR	3,25	KD
	KD—KERAMICKÁ DLAŽBA, T—TERAZO	12,90	KD



PROJEKTOVÁ DOKUMENTÁCIA NA POVOLENIE ZMENY V UŽÍVANÍ STAVBY

ZODPOVEDNÝ PROJEKTANT	ING. RÓBERT ZLATOŠ
VYPRACOVANÍ	ING. RÓBERT ZLATOŠ
KONTROLOVAL/KOORDINÁTOR	ING. RÓBERT ZLATOŠ
AUTOR	ING. RÓBERT ZLATOŠ
HĽAVNÝ PROJEKTANT	ING. RÓBERT ZLATOŠ
INVESTOR	J.K. Manpower Automotive, s.r.o., Hradčova B, 010 01 Žilina
STAVBA	ZMENA V UŽÍVANÍ STAVBY UBYTOVACIEHO OBJEKTU - - INTERNÁTU AREÁLU SPOJENEJ ŠKOLY S.Č. 911, P.Č. OKN 340/8 K.Ú. BYTÓICA NA POLYFUNKČNÝ OBJEKT
OBJEKT	
STUPEŇ	PSD
MERKA	1:100
FORMÁT	A4
DATEM	06/2017
PROFESIA	STAVENIE KONSTRUKCIE
VYKRES. Č.	SK
VPREDS. Č.	6

POBORYS 1.N.P. - EXISTUJÚCI SPOSOB UŽÍVANIA



LEGENDA MIESTNOSTI

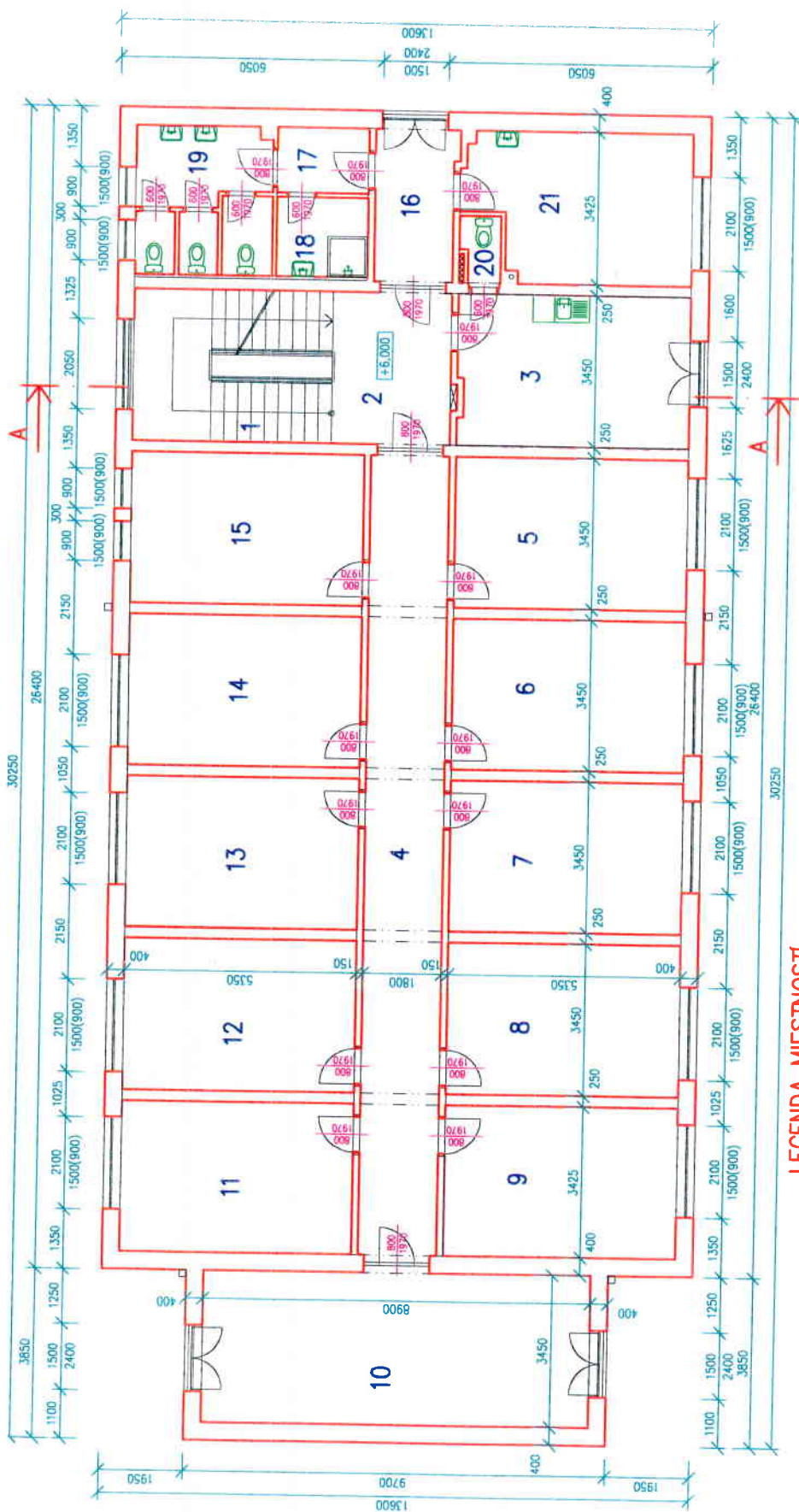
Č. M. NÁZOV	MIESTNOSTI	PLOCHA	PODLAHA
1	SCHODISKO	15,83	T
2	CHODBA	9,61	T
3	KUCHYNKA	18,62	PVC
4	CHODBA	29,47	PVC
5	KANCELARIA	18,46	PVC
6	KANCELARIA	18,46	PVC
7	SERVOVŇA	18,46	PVC
8	KANCELARIA	18,46	PVC
9	KANCELARIA	18,55	PVC
10	KUCHYNKA	3,20	PVC
11	TKASNIČKA	31,30	PVC
12	KANCELARIA	18,32	PVC
13	KANCELARIA	18,46	PVC
14	KANCELARIA	18,46	PVC
15	KANCELARIA	18,46	PVC
16	KANCELARIA	18,46	PVC
17	CHODBA	6,70	KD
18	CHODBA	3,08	KD
19	SPRCHA	3,73	KD
20	PREDSEŇ WC+WC	10,55	KD
21	UPRATOVACIA KABINA	1,27	KD
22	CHODBA	3,25	KD
23	LOKALNACI PRIESTOR	12,90	KD

KD - KERAMICKÁ DLAŽBA, T - TERAZZO

PROJEKTOVÁ DOKUMENTÁCIA NA POVOLENIE ZMENY V UŽÍVANÍ STAVBY

ZODPOVEDNÝ PROJEKTANT	ING. RÓBERT ZLATOŠ
VYPRACOVANÉ	ING. RÓBERT ZLATOŠ
KONTROLOVAL/KOORDINÁTOR	ING. RÓBERT ZLATOŠ
AUTOR	
HLAVNÝ PROJEKTANT	ING. RÓBERT ZLATOŠ
INVESTOR	JK Manpower Automotive, s.r.o., Hadžova 8, 010 01 Žilina
STAVBA	ZMENA V UŽÍVANÍ STAVBY UBYTOVACIEHO OBJEKTU -- - INTERNÁTU AREÁLU SPOLENEJ ŠKOLY S.Č. 911, P.Č. OKN 340/8 K.Ú. BYTICA NA POLYFUNKČNÝ OBJEKT
OBJEKT	
STUPEŇ	POP
MEZKA	1:100
FORMÁT	A4/A4
DATA	05/2017
PROFESIA	STAVBNÉ KONŠTRUKČIE
VPISANÉ Č.	SK
	7





LEGENDA MIESTNOSTI

Č. M.	NÁZOV MIESTNOSTI	PLOCHA m ²	PODLAHA
1	SCHODISKO	15,83	T
2	CHODBA	9,61	T
3	KUCHYŇKA	18,32	PVC
4	CHODBA	33,18	PVC
5	KONTROLNÁ MIESTNOSŤ	18,46	PVC
6	KANCELÁRIA	18,46	PVC
7	KANCELÁRIA	18,46	PVC
8	KANCELÁRIA	18,46	PVC
9	KANCELÁRIA	18,32	PVC
10	ZASADŇKA	31,55	PVC
11	KANCELÁRIA	18,32	PVC
12	KANCELÁRIA	18,46	PVC
13	KANCELÁRIA	18,46	PVC
14	KANCELÁRIA	18,46	PVC
15	KANCELÁRIA	18,46	PVC
16	CHODBA	6,70	KD
17	CHODBA	3,08	KD
18	SPROCHA	3,73	KD
19	PREDSIEN WC+WC	10,35	KD
20	WC	1,27	KD
21	ODKLADACI PRIESTOR	16,36	KD

KD - KERAMICKÁ DLAŽBA, T - TERAZO



PROJEKTOVÁ DOKUMENTÁCIA NA POVOLENIE ZMENY V UŽÍVANÍ STAVBY

ZODPOVEDNÝ PROJEKTANT	ING. RÓBERT ZLATOŠ
VYPRACOVÁV	ING. RÓBERT ZLATOŠ
KONTROLNÁV/KOORDINÁTOR	ING. RÓBERT ZLATOŠ
AUTOR	
HLAVNÝ PROJEKTANT	ING. RÓBERT ZLATOŠ
INVESTOR	JK Manpower Automotive, s.r.o., Hozdova 8, 010 01 Žilina
STAVBA	ZMENA V UŽÍVANÍ STAVBY UBYTOVACIEHO OBJEKTU - - INTERNÁTU AREÁLU SPOJENEJ ŠKOLY S.Č. 911, P.Č. OKN 340/8 K.Ú. BYTOČA NA POLYFUNKČNÝ OBJEKT
OBJEKT	
VPREDS	
VPREDS Č.	
VPREDS Č.	8
PROFESIA	STAVBNÉ KONŠTRUKČIE
FORMÁT	2x44
VEŠKA	1:100
STUPEŇ	PSP
PROFESIA	SK
DATAŤ	06/2017
ING. Róbert Zlatoš	
PROJEKTOVANE STAVBY	
MČ Budeňská 0202 046 01 Žilina	
tel: 0905 914 008	
e-mail: r.zlatoš@upl.sk	

Podložie	C.M.	Názov miestnosti	Plocha
1.P.P.	1	Schodisko	4,25
1.P.P.	2	Odkladací priestor	8,96
1.P.P.	3	Chodba	8,5
1.P.P.	4	Chodba	19,8
1.P.P.	5	Spolocenska miestnost	56,16
1.P.P.	6	Spolocenska miestnost	96,95
1.P.P.	7	Technicka miestnost	30,3
1.P.P.	8	Odkladací priestor	33,61
1.P.P.	9	Odkladací priestor	14,92
1.P.P.	10	Technicka miestnost	9,76
1.P.P.	11	Chodba	10,29
1.P.P.	12	Chodba	14,09
1.P.P.	13	Chodba	2,87
1.P.P.	14	Predsien WC Muzi	4,65
1.P.P.	15	Predsien WC Zeny	3,4
1.P.P.	16	Odkladací priestor	8,21
1.P.P.	17	Odkladací priestor	8,11
1.N.P.	1	Schodisko	12,6
1.N.P.	2	Chodba	11,12
1.N.P.	3	Schodisko	15,83
1.N.P.	4	Chodba	32,8
1.N.P.	5	Kancelaria	18,46
1.N.P.	6	Kancelaria	18,46
1.N.P.	7	Kancelaria	18,46
1.N.P.	8	Kancelaria	18,46
1.N.P.	9	Kancelaria	18,32
1.N.P.	10	Zasadacka	31,25
1.N.P.	11	Kancelaria	18,32
1.N.P.	12	Kancelaria	18,46
1.N.P.	13	Kancelaria	18,46
1.N.P.	14	Kancelaria	18,46
1.N.P.	15	Skenerovna	18,46
1.N.P.	16	Chodba	6,7
1.N.P.	17	Chodba	2,92
1.N.P.	18	Sprcha	3,41
1.N.P.	19	Predsien WC	11,05
1.N.P.	20	Upratovacia kabina	1,27
1.N.P.	21	Chodba	3,25
1.N.P.	22	Odkladací priestor	12,9
2.N.P.	1	Schodisko	15,83
2.N.P.	2	Chodba	9,61
2.N.P.	3	Kuchynka	18,62
2.N.P.	4	Chodba	29,47
2.N.P.	5	Kancelaria	18,46
2.N.P.	6	Kancelaria	18,46
2.N.P.	7	Serverovna	18,46
2.N.P.	8	Kancelaria	18,46
2.N.P.	9	Kancelaria	18,55
2.N.P.	10	Kuchynka	3,2
2.N.P.	11	Zasadacka	31,3
2.N.P.	12	Kancelaria	18,32
2.N.P.	13	Kancelaria	18,46
2.N.P.	14	Kancelaria	18,46
2.N.P.	15	Kancelaria	18,46
2.N.P.	16	Kancelaria	18,46
2.N.P.	17	Chodba	6,7
2.N.P.	18	Chodba	3,08
2.N.P.	19	Sprcha	3,73
2.N.P.	20	Predsien WC	10,55
2.N.P.	21	Upratovacia kabina	1,27
2.N.P.	22	Chodba	3,25
2.N.P.	23	Odkladací priestor	12,9
3.N.P.	1	Schodisko	15,83
3.N.P.	2	Chodba	9,61
3.N.P.	3	Kuchynka	18,32
3.N.P.	4	Chodba	33,18
3.N.P.	5	Konzultacna miestnost	18,46
3.N.P.	6	Kancelaria	18,46
3.N.P.	7	Kancelaria	18,46
3.N.P.	8	Kancelaria	18,46
3.N.P.	9	Kancelaria	18,32
3.N.P.	10	Zasadacka	31,55
3.N.P.	11	Kancelaria	18,32
3.N.P.	12	Kancelaria	18,46
3.N.P.	13	Kancelaria	18,46
3.N.P.	14	Kancelaria	18,46
3.N.P.	15	Kancelaria	18,46
3.N.P.	16	Chodba	6,7
3.N.P.	17	Chodba	3,08
3.N.P.	18	Sprcha	3,73
3.N.P.	19	Predsien WC	10,55
3.N.P.	20	WC	1,27
3.N.P.	21	Odkladací priestor	16,36

1.P.P.	Celkovo		334,83
1.P.P.	Prenajom	mimo 1,2,3,7, 16,17	266,5
1.N.P.	Celkovo		329,42
1.N.P.	Prenajom	mimo 1,2,3	289,87
2.N.P.	Celkovo		334,06
2.N.P.	Prenajom	mimo 1,2	308,62
3.N.P.	Celkovo		334,5
3.N.P.	Prenajom	mimo 1,2,3	290,74

	Celkovo		1332,81
	Prenajom		1155,73