



Prenajímatel

CONTAINEX
CONTAINER-HANDELSGESELLSCHAFT m.b.H
IZ NÖ-SÜD, STRASSE 14, POSTFACH 36
2355 WIENER NEUDORF

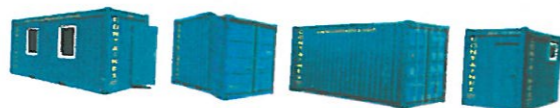
Nájomník

Nemocnica Poprad, a.s.
Banícka 803/28
058 01 Poprad
SLOWAKEI
SK202212765

k rukam pan Peter Horak
Telefón: 00421917/838842

Datum: 07.04.2020
Zodpovedny(a) Roman Turansky
Telefón: 00421 2 54 64 11 77
Fax: 00421 2 54 64 11 77
E-Mail: turansky@containex.com

ZMLUVA O PRENÁJME 55AM00005566



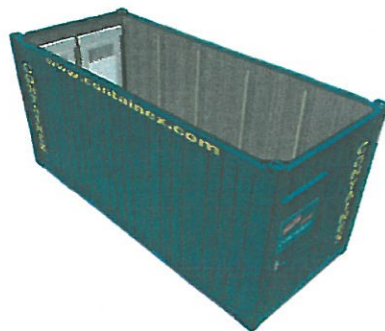
Vazeny pan Peter Horak!

Pripajame Vam nasu ponuku na uzavretie najomnej zmluvy sprosbou o zaslanie riadne podpísanej ponuky (peciatka + podpis).

NAJOMNA ZMLUVA

Dakujeme Vam za Vasu poziadavku zo dna 07.04.20 a k prenajatiu Vam ponukame:

Poz.	cislo tovaru	Oznacenie	Celkovo
001	MCBM20SK01254	Kancelarsky kontajner Typ 20'	



MCBM20SK01254s



Nashe vseobecne podmienky najdete na stránke www.containex.com Skladovanie a ďalšie dodatočné služby sa realizujú podľa všeobecných rakúskych špedičných podmienok (AO SP) vždy v aktuálnom znení (u nás k nahľadnú).
Súdna príslušnosť: Viedeň. Platí rakúske právo.
CONTAINEX Container-Handelsgesellschaft m.b.H., Sídlo: Laxenburg, okresný súd: Wiener Neustadt, FN 41572 K, D/R 0404004



Vnutorna vyska kontajneru: 2540 mm
 Vonkajsie lakovanie: RAL 5010 enzianovo modra
 Vnutorny dekor: svetly dub
 Izolacia: mineralna vata 60mm/60mm/100mm
 (podlaha/steny/strecha)
 Prevedenie podla nakresu: T320DE511254-1
 Elektroinstalacia: VDE 400V/32A/5-polov

Vybava kontajnera:

- 2 x kancelarske okno (945x1200 mm) s otacecim a vyklapacim kovanim a roletami
- 1 x ocelove vstupne dvere (875x2000 mm) klucka vnutorna, uzamykacia
- 1 x elektricky ohrievac Stiebel Eltron (2 kW)
- 2 x dvojita zasuvka
- 2 x dvojite svetidlo (2x36W)
- 1 x vesiak s 5 hacikmi
- 1 x poistna skrinka

O vsetky instalacie (prud, voda, kanalizacia) sa postara zakaznik.

Reprodukčna obstaravacia cena: EUR 4.600,-

ZAKAZUJEME UKLADAT PREDMETY NA STRECHU KONTAJNERA! PRI POSKODENI STRECHY ZA NU RUCI ZAKAZNIK. Prosim informujte obsluhu kontajnera.

Pripadne opravy resp. potrebne zaverecne ocistenie po vrateni kontajnerov sa uctuje osobitne.

 Za technicky stav kontajnera prebera pocas celej doby prenajmu zodpovednost najomca.

 Nosnost podlahy kontajnera je 200kg/m2, informujte o tom obsluhu kontajnera.

 V pripade prenajmu nabytku sa uctuje manipulacia s nabytkom:

- nad 5 kusov 2x 15,- Euro
- nad 10 kusov 2x 25,- Euro
- nad 15 kusov 2x 35,- Euro
- nad 20 kusov 2x 45,- Euro
- nad 30 kusov sa urcuje cena podla typu nabytku

 Za pripojenie a odpojenie inzynierskych sieti s kontajnerom je zodpovedny najomca. Kancelarske kontajner sa mozu prepajat maximalne 4 na 1 privodny kabel.

Sanitarny kontajner vyzaduje samostatnu elektricku pripojku koli vysokemu odberu energie.

Za spravne pripojenie a prepojenie kontajnerov zodpoveda najomca.

 Ostatné vybavenia a upozornenia podla technického popisu

Vám na požiadanie radi pošleme.

Cislo kontajnera podla potvrdenie o prevzati

Zaciatok prenájmu:

Doba prenájmu: 1 den/dni



	množstvo	jednotková cena	Celkovo
dotatocné náklady	1 ks	3,50 EUR	3,50 EUR/den/dni
81102 Preprava s vyložením	1 ks	70,00 EUR	70,00 EUR
Najomník je zodpovedný za prípravu fundamentu pre kontajner(y).			
81115 Spätná preprava po ukončení prenájmu s naložením	1 ks	70,00 EUR	70,00 EUR
81201 Vyskladnenie kontajneru zo skladu	1 ks	20,00 EUR	20,00 EUR
81202 Uskladnenie kontajneru na depo po ukončení prenájmu	1 ks	20,00 EUR	20,00 EUR

Podmienky dodania: CPT preprava platená do: Poprad, vrátane vykládky (lt. Incoterms 2020)
 Splatnosť: platba bez zrážok a príjem platby u firmy
 Containex do 14 dní od dátumu fakturácie

Miesto dodania: Nemocnica Poprad, a.s.
 p. Horak 0917838842
 Banická 803/28
 058 01 POPRAD
 SLOWAKEI

Vzhľadom na aktuálny vývoj (COVID-19) nie sú termíny dodania
 zarúčené.

Spätná preprava kontajnerov bude uskutočnená Vami resp.
 podľa osobitnej dohody.

Prípadne opravy resp. potrebné záverečné očistenie po
 vrátení kontajnerov sa účtuje osobitne.

Podlažie pod kontajnery (fundament) bude zaistené v rezii
 zákazníka vhodným spôsobom podľa technického popisu
 spoločnosti CONTAINEX. Umiestnenie kontajnera na fundament
 bude prevedené zákazníkom. CONTAINEX nepreberá zodpovednosť
 za skory, ktoré vzniknú v dôsledku chybného/nedostatočného

zhotovenia fundamentu, alebo upevnenia kontajnera a ta je
týmto vylucena - za pripadne skody ruci zakaznik.

Pre dodavku, ako aj pre odvoz sa musi zabezpecit moznost'
prijazdu pre naves s dlzkou 13,60 m.

V ostatnom platia nase Vseobecne podmienky prenájmu
(08/2012), ktoré môžete nájsť na nasej internetovej
stránke www.containex.com

Minimalna dlzka prenajmu: 30 dni.

Dufame, ze nasa ponuka zodpoveda Vasim predstavam a tesime
sa na Vasu objednavku.

S pozdravom
CONTAINEX
Container-Handelsgesellschaft m.b.H.

Roman Turnansky

Vsetky ceny bez DPH.

SKLADY na Slovensku: Senec
Zilina
Prievidza
Kosice

Vzhľadom na aktuálny vývoj (COVID-19) nie sú termíny dodania
zarucené.

Podlozie pod kontajnery (fundament) bude zaistene v rezii
zakaznika vhodnym sposobom podla technickeho popisu
spolocnosti CONTAINEX. Umiestnenie kontajnera na fundament
bude prevedene zakaznikom. CONTAINEX neprebera zodpovednost
za skody, ktoré vzniknu v dosledku chybného/nedostatočného
zhotovenia fundamentu, alebo upevnenia kontajnera a ta je
týmto vylucena - za pripadne skody ruci zakaznik.

Pracujeme na zaklade vseobecnych dodacich podmienok
(08/2012), ktoré možno nájsť na nasej web
www.containex.com

Minimalna doba prejanmu kontajnerov a vybavenia je 30 dni.

Dodacie termíny nie su zarucene a predpokladaju normalny
pribeh prepravy. Musi sa zabezpecit moznost' prijazdu pre
naves s dlzkou 13,60 m.

Vodic nie je zamestnanec ani zastupca spolocnosti Containex
a preto nie je opravnny v mene spolocnosti Containex robiť
zavázne vyhlasenia. Vyhrady tykajúce sa dodavky sa pri
dodani uvedu v nakladnom liste. Ustne oznamenia vodicom nie



su pre spoločnosť Containex zaväzane.

Montážne práce uvedené v objednávke vyžadujú vodorovnú plochu. Za práce spôsobené nevhodne pripravenou pracovnou plochou, ako aj za dodatočne vykonané práce, účtujeme rezijné hodinové náklady EUR 35,-/pracovník.

Vhodnosť kontajnera(zariadenia) a prípadne dodávaného príslušenstva (napr. schody, klimatizácia atď.) pre plánovaný účel sa neposudzuje; nepreberáme v tejto súvislosti žiadnu záruku.

V závislosti od účelu použitia môžu byť pre inštaláciu, zariadenie a/alebo využívanie kontajnera(zariadenia) a príslušenstva potrebné úradné povolenia, ktoré si budete musieť v prípade potreby obstarat'.

Pokiaľ sa dohodnú montážne práce, pre ne platia tieto podmienky: Dodávka a montáž zariadení, prístavieb, nadstavieb atď. sa vykonáva podľa Vašich detailných požiadaviek. V tomto prípade nie sú postacujúce všeobecne odkazy na zákonné alebo technické normy. Z Vašej strany je potrebné preskúmať, či zadane vyhotovenie zariadení, prístavieb, nadstavieb atď. zodpovedá miestnym stavebným predpisom a užívacím predpisom. Z našej strany, v prípade potreby, poskytnuté výkresy a nacrty slúžia ako návrhy pre toto preskúmanie.

Z Vašej strany je potrebné zabezpečiť bezpečnostné školenia a iné poučenia týkajúce sa bezpečnosti, ako aj opatrenia týkajúce sa protipožiarnej ochrany.

Podľa právnych predpisov môže byť nevyhnutné, aby sa pred prevzatím kontajnera (kontajnerovej zostavy) uskutočnilo uvedenie do prevádzky odbornou firmou (predovšetkým električka a sanitárne zariadenia).

Takéto uvedenie do prevádzky uskutočňuje zákazník. Preberanie kontajnera (kontajnerovej zostavy) sa uskutočňuje v prítomnosti montážnej firmy.

Ručíme za riadne vykonanie prác zo strany nášho montážneho personálu. Pri subdodávke prostredníctvom cudzích firiem ručíme len za výber takejto montážnej firmy. Naše ručenie sa v žiadnom prípade nevzťahuje na nepriame alebo následné škody. Neručíme v žiadnom prípade za Vami poskytnutý personál, najímaný personál, ani za tretie osoby.

Všetky čiastky sú uvádzané bez DPH.

Prevzatie objektu prenajmu najomcom alebo ním poverenou osobou sa aj bez podpisu najomnej zmluvy považuje za bezvýhradný súhlas najomcu s týmito podmienkami.

Miesto plnenia: preberací sklad

Miesto plnenia pre platby: sídlo bank, ktorá vykonáva prevod na Containex.

V ostatnom platia naše Všeobecne podmienky prenajmu (08/2012), ktoré môžete nájsť na našej internetovej stránke www.containex.com

Miestom sudnej prislusnosti pre naroky z tejto zmluvy alebo v spojitosti s touto zmluvou je Vieden. Prenajimatel moze podat zalobu aj na prislusnom sude podl'a sidla najomcu. Plati pravo sudnej prislusnosti s vylucenim kupneho prava OSN.

Prenajimatel	omca : Odtlačok pečiatky a podpis štatutárneho zástupcu
CONTAINEX CONTAINER-HANDELSGESELLSCH. IZ NÖ-SÜD, STRASSE 14, POSTFACH 36 AT 2355 WIENER NEUDORF	miesto, dátum ..

S priateľským pozdravom
CONTAINEX
Container-Handelsgesellschaft m.b.H.

Roman Turnansky

Beilage(n):
E-Invoice_1578918
MCBM20SK01254s