

Zmluva o nájme

uzavretá v zmysle zákona č. 116/1990 Zb. o nájme a podnájme nebytových priestorov v znení neskorších predpisov a zák.č. 278/1993 Z.z. o správe majetku štátu v znení neskorších predpisov

medzi:

prenajímateľ: Slovenská republika – v správe Univerzitetnej nemocnice Martin

so sídlom: Kollárova 2, 036 59 Martin

zastúpená Radou riaditeľov v zložení :

MUDr. Dušan Krkoška. PhD., MBA - generálny riaditeľ

Doc.MUDr.Dalibor Murgaš PhD., medicínsky riaditeľ

Ing.Stanislav Škorňa, ekonomický riaditeľ

V mene organizácie sú oprávnení konať najmenej dvaja členovia štatutárneho orgánu spoločne.

IČO: 00365327

bankové spojenie: Štátna pokladnica SR

číslo účtu IBAN :

zriadená Zriaďovacou listinou číslo 3724/1991-A-/V-7 zo dňa 20.12.1991,

zapísaná v Živnostenskom registri Obvodného úradu Martin, pod číslom

živnostenského registra 506-8729

(ďalej len „prenajímateľ“)

a

nájomca: Všeobecná úverová banka, a.s.

so sídlom: Mlynské nivy 1, 829 90 Bratislava 25

v zastúpení : Mgr. Jozef Recska, riaditeľ odboru

Ing. Peter Kessel, leasing manažér

DIČ: 2020411811

IČO: 31320155

IČ DPH: SK7020000207

IBAN: SK

SWIFT: SUBASKBX

zapísaná v Obchodnom registri Okresného súdu Bratislava I.

odd.: Sa, vložka číslo: 341/B

(ďalej len „nájomca“)

Článok I

Predmet a účel nájmu

1.Prenajímateľ z titulu správy majetku štátu prenajíma nájomcovi za nižšie uvedených podmienok nehnuteľnosť:

- nebytové priestory – miestnosť číslo 28 v prízemí administratívnej budovy Univerzitetnej nemocnice Martin o výmere 5,0 m², súpisné číslo 10003, postavenej na parcele číslo C-KN 1747/26, nachádzajúcej sa na ul. Kollárovej v Martine, v katastrálnom území Martin,

obce Martin, evidovanej Okresným úradom Martin, odbor katastrálny na LV č. 1171. Neoddeliteľnou súčasťou zmluvy je list vlastníctva č. 1171 ako príloha č. 2, snímka z mapy ako príloha č. 3 a pôdorys nájmu ako príloha č. 4.

2. Nájomca je oprávnený užívať predmet nájmu na účely umiestnenia bankomatu.
3. Nájomca sa zaväzuje užívať predmet nájmu výlučne v rozsahu a na účel dohodnutý v tejto zmluve a v súlade s právnymi predpismi, ktoré sa vzťahujú na predmet nájmu.

Článok II

Doba nájmu

1. Nájom sa dojednáva na dobu určitú, a to na 5 rokov, pričom doba nájmu začína plynúť odo dňa nasledujúceho po nadobudnutí účinnosti tejto zmluvy.

Článok III

Úhrada za nájom

1. Zmluvné strany sa dohodli na nájmomnom za nebytové priestory s celkovou výmerou 5,0 m² v celkovej výške 790,00 € /rok, t.j. 158,- €/m²/rok bez DPH.

V nájmomnom nie sú zahrnuté energie a služby poskytované prenajímateľom, a to:

- dodávka elektrickej energie a zrážkovej vody. Paušálne platby za energie a zrážkovej vody spojené s užívaním nebytových priestorov predstavujú celkovú čiastku 202,- € za polrok vrátane príslušnej DPH, z toho za dodávku elektrickej energie 200,- € a 2,- € za zrážkovú vodu.

- paušálny poplatok za služby (čistenie spoločných priestorov). Celková platba za tieto služby predstavuje 30,- € vrátane príslušnej DPH za polrok.

Výška a rozpis zálohových platieb za služby a energie spojené s nájmom sú uvedené v prílohe č. 1, ktorá tvorí neoddeliteľnú súčasť tejto zmluvy.

2. Nájomca sa zaväzuje uhrádzať dohodnutú výšku nájomného za nebytové priestory, zálohové platby za služby a energie spojené s nájmom vždy k 15. kalendárnemu dňu prvého mesiaca príslušného polroka na základe faktúry vystavenej prenajímateľom.

Nájomné, zálohové platby za služby a energie spojené s nájmom vrátane paušálneho poplatku za služby (čistenie spoločných priestorov) sa pokladajú za uhradené dňom pripísania na účet prenajímateľa.

3. Zmluvné strany sa dohodli, že ak sa nájomca dostane s platbou nájomného, zálohových platieb za služby spojených s nájmom a paušálny poplatok za služby (čistenie spoločných priestorov) do omeškania, zaväzuje sa zaplatiť prenajímateľovi úrok z omeškania podľa Nariadenia vlády č. 87/1995 Z. z. v platnom znení.

4. Dohodnutá výška nájomného sa bude upravovať jedenkrát v kalendárnom roku o percento zodpovedajúce ročnej miere inflácie vyhlásovanej Štatistickým úradom Slovenskej republiky meranej indexom spotrebiteľských cien v jeho oficiálne zverejnených dokumentoch, iba v tom prípade, ak výška inflácie sa bude rovnáť alebo bude vyššia ako 3%. Právo zvýšenia nájomného podľa tohto bodu môže prenajímateľ uplatniť prvýkrát po uplynutí dvanástich kalendárnych mesiacov od uzavretia tejto zmluvy a následne vždy až po uplynutí dvanástich

č. 1171.
snímka

kalendárnych mesiacov od posledného uplatnenia práva na zvýšenie nájomného podľa tohto bodu. Právo zvýšenia nájomného podľa tohto bodu môže prenajímateľ uplatniť len jedenkrát za obdobie kalendárneho roka.

Každé zvýšenie nájomného musí byť vopred odsúhlasené zmluvnými stranami vo forme dodatku k tejto zmluve, ktorý predkladá prenajímateľ.

5. Celkové zúčtovanie za dodané služby (dodávka elektrickej energie, podľa skutočne nameranej spotreby na elektromere a zrážkové vody) sa vykoná minimálne raz ročne do 30 dní od obdržania vyúčtovania od dodávateľov. Nájomca sa zaväzuje uhradiť na účet prenajímateľa prípadný nedoplatok na základe faktúry vystavenej prenajímateľom do 15 dní od jej odoslania na adresu nájomcu uvedenú v bode 2. tohto článku. Prenajímateľ sa zaväzuje vrátiť na účet nájomcu prípadný preplatok do 15 dní po vykonaní celkového zúčtovania, ak sa zmluvné strany nedohodnú inak.

6. Zmluvné strany sa dohodli, že prenajímateľ je oprávnený upraviť výšku paušálnej platby za služby v prípade zmeny nákladov na služby, vstupnej ceny pre UNM Martin. V takomto prípade je prenajímateľ povinný nájomcu o tejto skutočnosti vopred písomne informovať.

Článok IV Podnájom

1. Nájomca nie je oprávnený prenechať predmet nájmu do nájmu, podnájmu alebo výpožičky. Ak nájomca prenechal predmet nájmu do nájmu, podnájmu alebo výpožičky, je takáto zmluva neplatná.

Článok V Práva a povinnosti zmluvných strán

1. Prenajímateľ odovzdá predmet nájmu nájomcovi v stave spôsobilom na dohodnuté užívanie. Nájomca vyhlasuje, že sa so stavom nebytových priestorov oboznámil.

2. Nájomca je oprávnený užívať predmet nájmu v rozsahu a spôsobom dohodnutým v zmluve, v súlade s prevádzkovým režimom udržiavať ho v stave, ktorý zodpovedá charakteru a účelu nájmu.

3. Prenajímateľ umožní Nájomcovi inštalovať a na náklady nájomcu prevádzkovať typizované označenie bankomatu (svetelné logo) a grafické zobrazenie identifikačných vizuálnych prvkov Nájomcu na stene, ktorá je v priamom dotyku s bankomatom.

4. Za škodu spôsobenú na predmete nájmu zodpovedá v plnom rozsahu nájomca. Nájomca sa tiež zaväzuje nahradiť škodu vzniknutú na predmete nájmu nad rámec zvyčajného spotrebenia.

5. Nájomca je povinný na vlastné náklady hradiť opravy v prenajatých priestoroch.

6. Zmluvné strany sú povinné si oznámiť akékoľvek zmeny týkajúce sa ich sídla a doručovacieho miesta, prípadný vstup do likvidácie, konkurzu a pod., informovať sa o skutočnostiach, ktoré môžu ovplyvniť dohodnutý nájomný vzťah, napr. rozhodnutie registrácie o dani z pridanej hodnoty.

7. Nájomca na svoje náklady zodpovedá v plnom rozsahu za bezpečnosť technických zariadení, BOZP a zaväzuje sa vykonať všetky potrebné opatrenia na zabránenie vzniku požiaru, resp. inej havárie.

8. Za účelom kontroly dodržiavania zmluvných podmienok nájomca na požiadanie prenajímateľa za svojej prítomnosti umožní vstup určených zamestnancov prenajímateľa do prenajatých priestorov.

9. Nájomca sa zaväzuje poistiť na vlastné náklady svoj majetok nachádzajúci sa v predmete nájmu, ak tak neurobí, zodpovedá v plnom rozsahu za prípadné vzniknuté škody.

10. Prenajímateľ je povinný na vlastné náklady poistiť nehnuteľnosť, a to najmä proti požiaru a živelným pohromám.

11. Nájomca je oboznámený s tým, že prenajatý priestor má spoločný vstup, chodbu a dennú miestnosť, takže niektoré časti priestorov sú využívané spoločne s prenajímateľom.

12. Prenajímateľ je povinný vopred informovať nájomcu o všetkých zmenách, príp. zásahoch v nehnuteľnosti, kde sa nachádza predmet nájmu, ktoré by mohli ovplyvniť aktivity nájomcu, príp. funkčnosť zariadení nájomcu.

Článok VI **Skončenie nájmu**

1. Zmluvu možno ukončiť výpoveďou niektorej zo zmluvných strán aj bez uvedenia dôvodu.
2. Zmluvné strany si dohodli na ukončenie nájmu výpoveďou dvojmesačnú výpovednú lehotu, ktorá začína plynúť od prvého dňa mesiaca nasledujúceho po doručení písomnej výpovede.
3. Zmluvu možno ukončiť aj písomnou dohodou zmluvných strán.

Článok VII **Záverečné ustanovenia**

1. Práva a povinnosti zmluvných strán, ktoré nie sú upravené v tejto zmluve, sa riadia zákonom č. 116/1990 Zb. o nájme a podnájme nebytových priestorov v znení neskorších predpisov a príslušnými ustanoveniami Občianskeho zákonníka.

2. Zmluva nadobúda platnosť jej schválením Ministerstvom financií Slovenskej republiky a účinnosť dňom nasledujúcim po dni zverejnenia zmluvy v Centrálnom registri zmlúv Úradu vlády SR

3. Ak niektoré ustanovenia tejto zmluvy budú zmluvné strany, súd alebo iné kompetentné orgány považovať za neplatné alebo nevymáhateľné, potom takéto ustanovenie bude neplatné iba v dotknutom a v najužšom možnom rozsahu pričom jeho zvyšná časť, význam a dopady ako aj ostatné ustanovenia tejto zmluvy zostávajú v platnosti. Zmluvné strany budú v takomto prípade postupovať tak, aby účel ustanovení považovaných za nevymáhateľné alebo neplatné bol v maximálne možnej miere rešpektovaný a pre účastníkov právne záväzný vo forme umožňujúcej jeho právnu vymáhateľnosť. Zmluvné strany sa súčasne zaväzujú, že akékoľvek neplatné alebo nevymáhateľné ustanovenie tejto zmluvy nahradia novým ustanovením, ktoré bude svojim významom čo najbližšie príslušnému neplatnému alebo nevymáhateľnému ustanoveniu.

4. Táto zmluva je záväzná i pre právnych nástupcov oboch zmluvných strán.

5. Pre rozhodovanie akýchkoľvek sporov vyplývajúcich z tejto zmluvy sú príslušné slovenské súdy.

6. Zmluvu možno meniť alebo dopĺňať dohodou zmluvných strán formou písomných dodatkov podpísaných obidvoma zmluvnými stranami.

7. Nájomca súhlasí s úplným zverejnením zmluvy v Centrálnom registri zmlúv Úradu vlády SR.

8. Zmluva je vyhotovená v piatich rovnopisoch, z ktorých sú určené po dve vyhotovenia pre každú zmluvnú stranu a 1 vyhotovenie pre MF SR.

9. Zmluvné strany vyhlasujú, že sa so zmluvou zoznámili, porozumeli jej a ako zodpovedajúcu ich neomylnnej vážnej a slobodnej vôli ju vlastnoručne podpisujú.

Prílohy:

- č. 1 – výška a rozpis zálohových platieb za služby spojené s nájmom
- č. 2 - LV č. 1171
- č. 3 – snímka z mapy
- č. 4 – pôdorys nájmu

V Martine, dňa 28. JAN. 2020

[Signature box]

Za prenajímateľa: Ing. Stanislav Skorma
ekonomický riaditeľ UNM

[Signature box]

MUDr. Dušan Krkoška, PhD., MBA
generálny riaditeľ UNM

V Bratislave, dňa 14.01.2020

[Signature box]

Za nájomcu:
Mgr. Jozef Recska, riaditeľ odboru

[Signature box]

.....
Ing. Peter Kessel, leasing manažér

Príloha č. 1

Výška a rozpis paušálnych platieb za energiu, zrážkové vody a za služby spojené s nájmom

1. Paušálne poplatky za dodávky elektrickej energie a zrážkové vody bude nájomca zálohovo uhrádzať takto:

- dodávka elektrickej energie200,-€/polrok vrátane DPH
- zrážkové vody 2,-€/polrok vrátane DPH

SPOLU:202,- €/polrok vrátane DPH

2. Paušálny poplatok za služby: čistenie spoločných priestorov:

30,-€/polrok vrátane DPH

SPOLU: 232,- €/polrok vrátane DPH

Nájomca súhlasí s úpravou cien pri zmene cien vstupných energií pre UNM Martin, čo bude nájomcovi písomne oznámené.

V Martine, dňa

MUDr. Dušan
generál

Za prenajímateľa:

V Bratislave, dňa 14.01.2020

Za nájomcu:

Mgr. Jozef Reeska, riaditeľ odboru

Ing. Peter Kessel, leasing manažér

Úrad geodézie, kartografie a katastra Slovenskej republiky
VÝPIS Z KATASTRA NEHNUTEĽNOSTÍ

Vytvorené cez katastrálny portál

Okres: **Martin**

Obec: **MARTIN**

Katastrálne územie: **Martin**

Dátum vyhotovenia: **18.03.2014**

Čas vyhotovenia: **08:53:56**

VÝPIS Z LISTU VLASTNÍCTVA č. 1171

ČASŤ A: MAJETKOVÁ PODSTATA

PARCELY registra "C" evidované na katastrálnej mape

Parcelné číslo	Výmera v m ²	Druh pozemku	Spôsob využ. p.	Umiest. pozemku	Právny vzťah	Druh ch.n.
1328/ 1	651	Zastavané plochy a nádvoría	16	1		
1328/ 5	4280	Zastavané plochy a nádvoría	18	1		
1328/ 7	954	Zastavané plochy a nádvoría	16	1		
1328/ 8	1122	Zastavané plochy a nádvoría	18	1		
1601/ 2	683	Zastavané plochy a nádvoría	16	1		
1601/ 4	900	Zastavané plochy a nádvoría	22	1		
1645/ 3	147	Zastavané plochy a nádvoría	25	1		
1645/ 5	256	Zastavané plochy a nádvoría	18	1		
1645/ 6	6	Zastavané plochy a nádvoría	16	1		4
1649/ 2	205	Zastavané plochy a nádvoría	18	1		
1650/ 1	517	Zastavané plochy a nádvoría	18	1		
1650/ 2	941	Zastavané plochy a nádvoría	16	1		4
1652/ 1	413	Zastavané plochy a nádvoría	16	1		4
1652/ 2	379	Zastavané plochy a nádvoría	18	1		
1653/ 1	932	Zastavané plochy a nádvoría	18	1		
1653/ 2	77	Zastavané plochy a nádvoría	16	1		4
1656/ 1	806	Zastavané plochy a nádvoría	18	1		
1656/ 2	39	Zastavané plochy a nádvoría	16	1		4
1658	876	Zastavané plochy a nádvoría	18	1		
1659/ 1	240	Zastavané plochy a nádvoría	16	1		4
1659/ 2	164	Zastavané plochy a nádvoría	16	1		
1660	793	Zastavané plochy a nádvoría	18	1		
1661/ 1	3093	Zastavané plochy a nádvoría	25	1		
1661/ 4	537	Zastavané plochy a nádvoría	18	1		
1661/ 5	177	Zastavané plochy a nádvoría	16	1		4
1661/ 6	437	Zastavané plochy a nádvoría	16	1		4
1661/ 9	551	Zastavané plochy a nádvoría	16	1		4

PARCELY registra "C" evidované na katastrálnej mape

Parcelné číslo	Výmera v m2	Druh pozemku	Spôsob využ. p.	Umiest. pozemku	Právny vzťah	Druh ch.n.
1661/ 10	34	Zastavané plochy a nádvoría	16	1		4
1663	668	Zastavané plochy a nádvoría	18	1		
1664	714	Zastavané plochy a nádvoría	18	1		
1665	198	Zastavané plochy a nádvoría	18	1		
1666	642	Zastavané plochy a nádvoría	18	1		
1667	668	Zastavané plochy a nádvoría	18	1		
1669/ 2	101	Zastavané plochy a nádvoría	16	1		4
1669/ 3	2644	Zastavané plochy a nádvoría	18	1		
1669/ 5	279	Zastavané plochy a nádvoría	16	1		
1669/ 6	170	Zastavané plochy a nádvoría	18	1		
1669/ 7	309	Zastavané plochy a nádvoría	18	1		
1669/ 8	284	Ostatné plochy	29	1		
1669/ 9	179	Ostatné plochy	37	1		
1669/ 10	509	Ostatné plochy	37	1		
1669/ 11	48	Zastavané plochy a nádvoría	16	1		4
1669/ 12	132	Zastavané plochy a nádvoría	16	1		4
1669/ 13	115	Zastavané plochy a nádvoría	16	1		4
1670/ 2	420	Zastavané plochy a nádvoría	16	1		4
1671	130	Zastavané plochy a nádvoría	16	1		4
1673	300	Zastavané plochy a nádvoría	18	1		
1675	73	Zastavané plochy a nádvoría	16	1		
1676/ 1	183	Zastavané plochy a nádvoría	18	1		
1678	783	Zastavané plochy a nádvoría	18	1		
1679/ 1	971	Zastavané plochy a nádvoría	18	1		
1680	814	Zastavané plochy a nádvoría	18	1		
1681	492	Zastavané plochy a nádvoría	18	1		
1682/ 1	275	Zastavané plochy a nádvoría	16	1		4
		PLOMBA VYZNAČENA NA ZAKLADE Z - 2145/2009				
1682/ 2	319	Zastavané plochy a nádvoría	16	1		
		PLOMBA VYZNAČENA NA ZAKLADE Z - 2145/2009				
1683/ 2	217	Zastavané plochy a nádvoría	18	1		
1683/ 3	214	Zastavané plochy a nádvoría	18	1		
1685	97	Zastavané plochy a nádvoría	18	1		
1689	214	Zastavané plochy a nádvoría	16	1		
1691	226	Zastavané plochy a nádvoría	16	1		
1693	298	Zastavané plochy a nádvoría	16	1		4
1695	151	Zastavané plochy a nádvoría	16	1		4
1696	104	Zastavané plochy a	16	1		4

PARCELY registra "C" evidované na katastrálnej mape

Parcelné číslo	Výmera v m2	Druh pozemku	Spôsob využ. p.	Umiest. pozemku	Právny vzťah	Druh ch.n.
1728/ 3	48	Zastavané plochy a nádvorí	16	1		4
1728/ 4	3	Zastavané plochy a nádvorí	17	1		
1730/ 1	356	Zastavané plochy a nádvorí	16	1		4
1730/ 2	3497	Zastavané plochy a nádvorí	18	1		
1730/ 3	679	Zastavané plochy a nádvorí	17	1		
1730/ 4	80	Zastavané plochy a nádvorí	16	1		4
1730/ 5	144	Zastavané plochy a nádvorí	16	1		4
1730/ 6	200	Zastavané plochy a nádvorí	16	1		4
1740	111	Zastavané plochy a nádvorí	16	1		4
1741	459	Zastavané plochy a nádvorí	16	1		
1747/ 1	14408	Zastavané plochy a nádvorí	18	1		
1747/ 2	2076	Zastavané plochy a nádvorí	25	1		
1747/ 3	17702	Zastavané plochy a nádvorí	18	1		
1747/ 4	188	Zastavané plochy a nádvorí	16	1		4
1747/ 5	605	Zastavané plochy a nádvorí	16	1		4
1747/ 6	302	Zastavané plochy a nádvorí	16	1		4
1747/ 7	559	Zastavané plochy a nádvorí	16	1		4
1747/ 8	315	Zastavané plochy a nádvorí	16	1		4
1747/ 9	222	Zastavané plochy a nádvorí	16	1		4
1747/ 10	566	Zastavané plochy a nádvorí	16	1		4
1747/ 11	109	Zastavané plochy a nádvorí	16	1		4
1747/ 12	1023	Zastavané plochy a nádvorí	16	1		4
1747/ 13	182	Zastavané plochy a nádvorí	17	1		
1747/ 14	1204	Zastavané plochy a nádvorí	16	1		4
1747/ 15	1467	Zastavané plochy a nádvorí	16	1		4
1747/ 16	1423	Zastavané plochy a nádvorí	16	1		4
1747/ 17	251	Zastavané plochy a nádvorí	16	1		4
1747/ 18	285	Zastavané plochy a nádvorí	16	1		4
1747/ 19	1090	Zastavané plochy a nádvorí	16	1		4
1747/ 20	1182	Zastavané plochy a nádvorí	16	1		4
1747/ 21	970	Zastavané plochy a nádvorí	16	1		4
1747/ 22	1402	Zastavané plochy a nádvorí	16	1		4
1747/ 24	279	Zastavané plochy a nádvorí	16	1		
		PLOMBA VYZNAČENÁ NA ZÁKLADE Z - 2145/2009				
1747/ 25	733	Zastavané plochy a nádvorí	16	1		4

PARCELY registra "C" evidované na katastrálnej mape

Parcelné číslo	Výmera v m ²	Druh pozemku	Spôsob využ. p.	Umiest. pozemku	Právny vzťah	Druh ch.n.
1747/ 26	439	Zastavané plochy a nádvoría	16	1		4
1747/ 27	160	Zastavané plochy a nádvoría	17	1		
1747/ 28	363	Zastavané plochy a nádvoría	16	1		4
1747/ 29	88	Zastavané plochy a nádvoría	16	1		4
1747/ 30	561	Zastavané plochy a nádvoría	16	1		4
1747/ 31	322	Zastavané plochy a nádvoría	16	1		4
1747/ 33	373	Zastavané plochy a nádvoría	16	1		4
1747/ 34	208	Zastavané plochy a nádvoría	17	1		
1747/ 35	168	Zastavané plochy a nádvoría	17	1		
1747/ 36	27	Zastavané plochy a nádvoría	25	1		
1747/ 37	25	Zastavané plochy a nádvoría	18	1		
1747/ 38	1907	Zastavané plochy a nádvoría	16	1		
1747/ 42	778	Zastavané plochy a nádvoría	28	1		4
1747/ 43	85	Zastavané plochy a nádvoría	16	1		4
1747/ 44	41	Zastavané plochy a nádvoría	16	1		4
1747/ 45	16	Zastavané plochy a nádvoría	16	1		4
1747/ 46	230	Zastavané plochy a nádvoría	18	1		
1747/ 47	944	Zastavané plochy a nádvoría	99	1		
1747/ 48	9	Zastavané plochy a nádvoría	18	1		
1747/ 49	3	Zastavané plochy a nádvoría	28	1		
1747/ 50	25	Zastavané plochy a nádvoría	28	1		
1760/ 3	263	Zastavané plochy a nádvoría	16	1		
1761/ 2	275	Zastavané plochy a nádvoría	18	1		
4314/ 2	27	Zastavané plochy a nádvoría	99	1		
4314/ 4	14	Zastavané plochy a nádvoría	22	1		
4314/ 7	6	Zastavané plochy a nádvoría	22	1		

Legenda

Spôsob využívania pozemku

99 - Pozemok využívaný podľa druhu pozemku

29 - Pozemok, na ktorom je okrasná záhrada, uličná a sídlisková zeleň, park a iná funkčná zeleň a lesný pozemok na rekreačné a poľovnícke využitie

22 - Pozemok, na ktorom je postavená inžinierska stavba - cestná, miestna a účelová komunikácia, lesná cesta, poľná cesta, chodník, nekryté parkovisko a ich súčasť

25 - Pozemok, na ktorom je postavená ostatná inžinierska stavba a jej súčasť

28 - Pozemok, na ktorom je postavený vstupný portál do podzemnej stavby alebo pivnice

18 - Pozemok, na ktorom je dvor

37 - Pozemok, na ktorom sú skaly, svahy, rokliny, výmole, vysoké medze s krovím alebo kamením a iné plochy, ktoré neposkytujú trvalý úžitok

16 - Pozemok, na ktorom je postavená nebytová budova označená súpisným číslom

17 - Pozemok, na ktorom je postavená budova bez označenia súpisným číslom

Umiestnenie pozemku:

1 - Pozemok je umiestnený v zastavanom území obce

Právny vzťah:

Druh ch.n.

PARCELY registra "C" evidované na katastrálnej mape

Parcelné číslo Výmera v m2 Druh pozemku Spôsob využ. p. Umiest. pozemku Právny vzťah Druh ch.n.
 4 - Vlastník pozemku je vlastníkom stavby postavenej na tomto pozemku

				Stavby	
Súpisné číslo	na parcele číslo	Druh stavby	Popis stavby	Druh ch.n.	Umiest. stavby
679	1730/ 1	12	Ambulancia		1
685	1741	12	BUDOVA		1
686	1747/ 7	12	Lekáreň		1
688	1675	12	BUDOVA		1
4244	1760/ 3	12	'Martin-Lekáreň,UI.J.Kollára č.7'		1
4248	1747/ 4	12	Administrat.budova		1
4255	1681	12	Budova		1
4258	1659/ 1	12	Budova ambulancie		1
4265	1652/ 1	12	budova súdneho lekárstva		1
4840	1328/ 1	12	Rádioterapeutické odd.		1
4840	1328/ 7	12	Onkologické pracovisko pavilón B		1
4958	1601/ 2	13	SLOBODAREN		1
9774	1747/ 33	20	Kotolňa-spaľovňa		1
9851	1730/ 3	12	Posluchárne		1
9852	1747/ 28	12	Detská klinika JIS		1
9861	1747/ 14	12	Kuchyňa		1
9862	1661/ 5	12	Sklad tech.plynov		1
9871	1747/ 22	12	Chirurgický pavilón		1
9872	1747/ 20	12	Interná klinika		1
9872	1747/ 43	12	interná klinika		1
9872	1747/ 44	12	interná klinika		1
9995	1747/ 21	12	Pavilón č.5-inf.plúc		1
9996	1747/ 5	12	Pavilón č.1		1
9997	1747/ 10	12	Pavilón.č.2-z.k.n.u.		1
9998	1747/ 9	12	Pavilónč.2-pristavba		1
9999	1747/ 12	12	Pavilónč.3-ort.traum		1
10000	1747/ 16	12	Pavilón č.8		1
10001	1747/ 17	12	Pavilón č.9-patolog.		1
10002	1747/ 18	12	Pavilón č.10-patolog		1
10003	1747/ 26	12	Administrat.budova		1
10004	1747/ 8	12	Pavilón č.11-hem.tra		1
10004	1747/ 34	12	Pavil. č.11-hem.tran		1
10005	1747/ 11	12	Kaplnka		1
10006	1682/ 2	12	Budova		1
10007	1730/ 6	20	Sklad - bufet		1
10008	1747/ 30	12	Údrž.diel.a autodiél		1
10009	1747/ 25	12	Psychiatrická klinik		1
10010	1747/ 6	12	Kožná klinika		1
10011	1740	12	Budova		1
10012	1695	12	Budova		1
10013	1682/ 1	12	Budova		1
10016	1669/ 5	12	Budova		1
10017	1747/ 24	7	Garáže		1
10018	1689	12	Budova		1
10019	1691	12	Budova		1
10020	1669/ 2	12	Budova		1
10021	1669/ 12	20	Kompresor. stanica		1
10022	1747/ 29	12	Trafostanica		1
10023	1693	12	Neurologická.ambulan		1
10067	1747/ 15	12	Pavilón č.6		1
10068	1747/ 19	12	Práčovňa		1
10069	1650/ 2	12	Budova		1
10070	1653/ 2	12	Výmenníková stanica		1
10071	1696	12	Budova		1
10077	1656/ 2	20	Sklad		1
10078	1747/ 27	20	Náhr.zd.ele.energ.		1
10079	1747/ 31	20	Trafostanica		1
10080	1670/ 2	7	Garáž		1

				Stavby		
Súpisné číslo	na parcele číslo	Druh stavby	Popis stavby	Druh ch.n.	Umiest. stavby	
10106	1728/ 3	20	Stolárska dielňa			1
10106	1730/ 5	20	Stolárska dielňa			1
10107	1669/ 13	12	Ambulancia			1
10108	1730/ 4	20	Autoumývareň			1
10109	1645/ 6	20	Chlórovňa			1
10112	1747/ 13	7	Garáže			1
10142	1661/ 6	12	Lekáreň a detské fyziatr.-rehab.oddelen.			1
10142	1661/ 9	12	Lekáreň			1
10142	1661/ 10	12	detské fyziatrisko-rehabilit.oddelenie			1
10155	1671	12	Dom			1
10772	1747/ 45	18	Likvidačná stanica rádioakt.odpadov.vôd			1
10773	1747/ 42	20	JVB Martin/CO kryt			2
10844	1747/ 38	12	Dostavba chirurgického pavilónu			1
	1747/ 35	20	Skleník			1

Legenda

Druh stavby

12 - Budova zdravotníckeho a sociálneho zariadenia

13 - Budova ubytovacieho zariadenia

7 - Samostatne stojaca garáž

20 - Ina budova

18 - Budova technickej vybavenosti sídla (vymennikova stanica, budova na rozvod energií, čerpadla a prečerpávacia stanica, úpravná vody, transformačná stanica a rozvodňa, budova vodojemu alebo čistiarne odpadových vôd a ine)

Kód umiestnenia stavby

1 - Stavba postavaná na zemskom povrchu

2 - Podzemná stavba

ČASŤ B VLASTNÍCI A INÉ OPRAVNENÉ OSOBY

Por. číslo Priezvisko, meno (názov), rodné priezvisko, dátum narodenia, rodné číslo (IČO) a Spoluvlastnícky podiel miesto trvalého pobytu (sídlo) vlastníka

Účastník právneho vzťahu Vlastník
1 Slovenska republika 1 / 1

Identifikátor :

Poznámka	Nadobudnuté dobrovoľnou dražbou, č.P 764/2013 vz 2401/13;
Titul nadobudnutia	Z 717/97-ROZH. MEST. ÚRADU č.79/1997,74/1997,76/1997,77/1997,78/1997,75/1997O URČENÍ SČ. BUDOVY
Titul nadobudnutia	Z 2439/2002-Listina MÚ 205/2002 o určení súpisného čísla;
Titul nadobudnutia	Z 1973/03 -Rozhodnutie MÚ 75/2003 o určení súpisného čísla;
Titul nadobudnutia	Z 91/2003 - Rozhodnutie MÚ č.91/2003 o určení súpisného čísla;
Titul nadobudnutia	Z 2436/2003 -Rozh.MÚ 92/2003 o určení súpisného čísla;
Titul nadobudnutia	Z 2743/2003-Rozh.MÚ č.MSS-2003/05627-Sá o zmene užívania stavby;
Titul nadobudnutia	Z 1967/2003 - Rozh.MÚ 74/2003 o určení súpisného čísla, - vz 163/04;
Titul nadobudnutia	Z 188/04-Rozh.MÚ č.116/03 o určení súpisného čísla, - vz 307/04;
Titul nadobudnutia	Z 189/04 - Rozh.MÚ 118/03 o určení súpisného čísla, - vz 308/04;
Titul nadobudnutia	Z 261/04 - Rozh.MÚ 117/2003 o určení súpisného čísla, - vz 382/04;
Titul nadobudnutia	Z 1593/04 - RpzH.MÚ č.98-110/04, 114-122/04 o určení súpisného čísla, - vz 1385/04;
Titul nadobudnutia	Z 1747/04 - Rozh.č.111/2004, 135-139/2004 o určení súpisného čísla,
Titul nadobudnutia	Z 2006/04 - Rozh.MÚ č.176/2004 o určení súpisného čísla, - vz 1646/04;
Titul nadobudnutia	Z 2070/04 - Rozh.MÚ 174/2004 o určení súpisného čísla, - vz 1656/04;
Titul nadobudnutia	Z 2104/04 - Rozh.MÚ č.175/2004 o zrušení súpisného čísla, - vz 1657/04;
Titul nadobudnutia	Z 2111/2004 - Rozh.MÚ 189/2004 -o určení súpisného čísla, - vz 1771/04;
Titul nadobudnutia	Z 2112/04 - Rozh.MÚ 190/04 o určení súpisného čísla, - vz 1772/04;
Titul nadobudnutia	Z 2113/04 - Rozh.MÚ 191/04 o určení súpisného čísla, - vz 1771/04;
Titul nadobudnutia	Z 2114/04 - Rozh.MÚ 192/04 -o určení súpisného čísla, - vz 1774/04;
Titul nadobudnutia	Z 2115/04 - Rozh.MÚ 187/04 o určení súpisného čísla, - vz 1775/04;
Titul nadobudnutia	Z 2116/04 - Rozh.MÚ 185/04 o určení súpisného čísla, - vz 1776/04;
Titul nadobudnutia	Z 2117/04 - Rozh.MÚ 186/04 o určení súpisného čísla, - vz 1777/04;
Titul nadobudnutia	Z 2220/04 - Rozh.MÚ 199/2004 o určení súpisného čísla, - vz 1822/04;
Titul nadobudnutia	Z 2187/04-Rozh.MÚ 201/2004 o určení súpisného čísla, vz 1823/04;
Titul nadobudnutia	Z 2188/04 -Rozh.MÚ 200/2004 o určení súpisného čísla, - vz1824/04;
Titul nadobudnutia	Z 2189/2004 - Rozh.MÚ 198/2004 o určení súpisného čísla, - vz 1825/04;
Titul nadobudnutia	Z 2467/04 - Rozh.MÚ 115/2004 o určení súpisného čísla, - vz 2048/04;
Titul nadobudnutia	Z 2467/04 - Rozh.MÚ č.115/04 o určení súpisného čísla, - vz 2048/04;

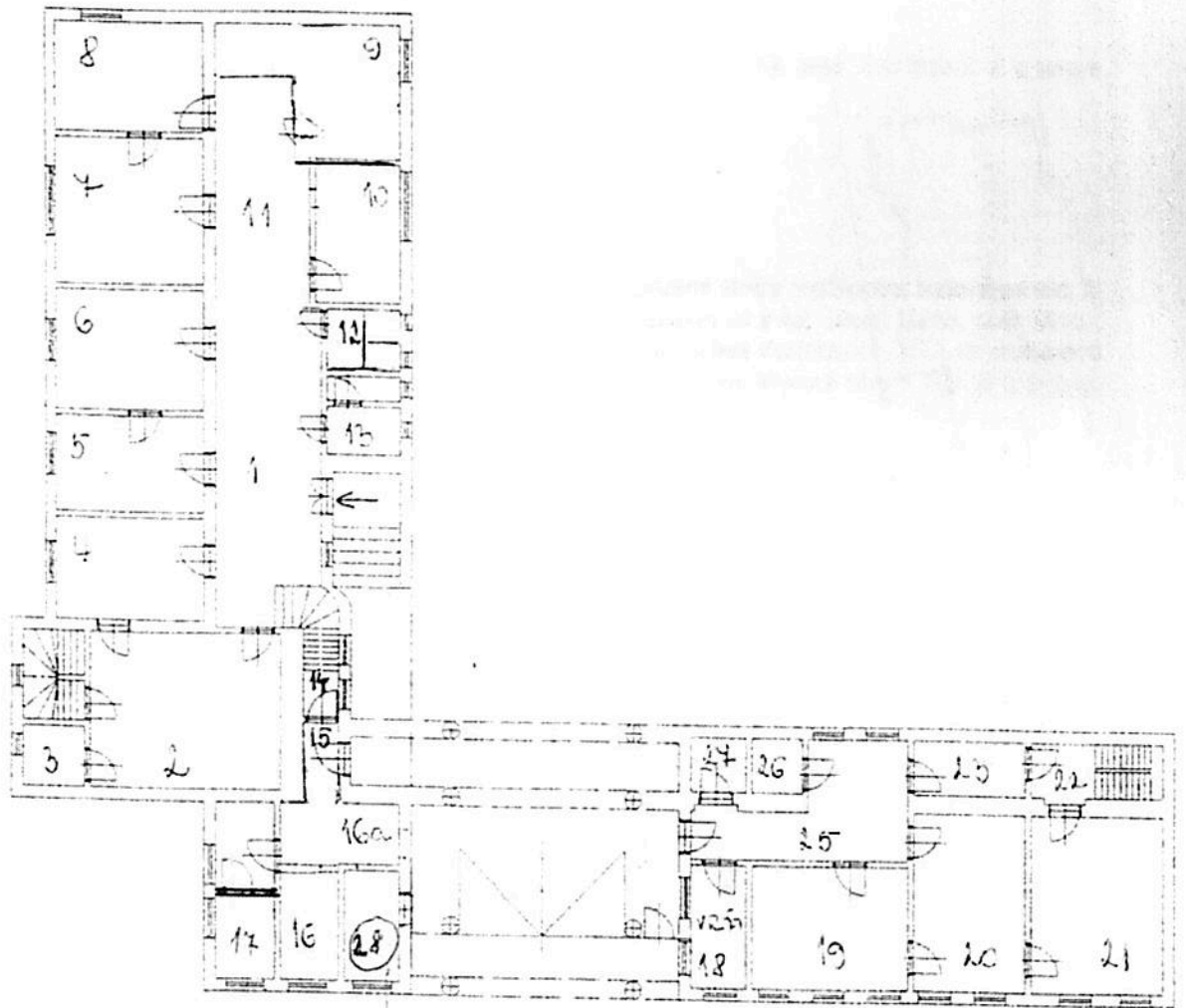
GP č.175/2003;-vz 163/04;
GP č.243-253-110-88, - vz 307/04;
GP č.243-253-272-83, - vz 308/04;
GP č.243-206-379-90, - vz 382/04;
GP č.55/200-vz 1385/04;
GP č.26/04 -vz 1385/04;
GP č.22/99 -vz 1646/04;
GP č.10964665-262/97-vz 1823/04;
GP č.10964665-251/97-vz 1825/04;
GP č.32/2004-vz 151/05;
GP č.122/2004,- vz 654/05;
GP:60/05 vz 84/06
GP 32 648 596 -62/97 - vz.714/07
Zápis GP č.60/2005, č.Z 615/2011 vz 1078/11
GP č.4/2012 vz 589/13;

- 1 R 119/04 - Zmena názvu, - vz 950/04;
- 1 Hodnovernosť údajov katastra je vyvrátená - pri parcele KN-C č.1343/5 - údaje katastra sa nesmú používať podľa § 71 ods.3 katastrálneho zákona - č.Z 1367/2004 - vz 1142/04;
- 1 X 115/05-Rozh.o oprave chyby v KN, - vz 1904/05;
- 1 Z 2536/05 vz 82/06 Rozhodnutie MÚ č.3992/05-Sá o odstránení objektov
- 1 Pod por. č.2.je správa ku všetkým nehnuteľnostiam-vz 1192/08
- 1 GP 97/08-vz 889/09
- 1 Oprava chyby-X 283/09-vz 1281/09
- 1 Z 298/11-Rozhodnutie Č.j.MSS-16329/2009-Ga - odstránenie stavby-vz 632/11
Potvrdenie č.10780/2011 o odstránení stavby-vz 632/11
- 1 Z 299/2011-Potvrdenie 10779/2011 zo dňa 12.1.2011 o odstránení stavby-vz 634/11/na parc.č.C KN 1679/1/
- 1 Z 539/11-Zápis GP č.70/2010-vz 796/11
Kolaudačné rozhodnutie MSS-4779/2005-Sá-vz 796/11
Kolaudačné rozhodnutie MSS-17147/2010-Ga-vz 796/11
- 1 R 70/11-Zápis GP č.4/2011-vz 797/11
- 1 Zápis GP č.15/2011-č.Z 963/11-vz 1043/11
Kolaudačné rozhodnutie Č.j.MSS-3146/2006-Sá-č.Z 963/11-vz 1043/11
- 1 GP 60/2005.,
- 1 Zápis GP č.95/2005-č.Z 1476/11-vz 1343/11
Potvrdenie 12716/2011 zo dňa 31.3.2011-vz 1343/11
Potvrdenie 12681/2011 zo dňa 28.3.2011-odstránenie stavby-vz 1343/11
- 1 Z 1597/2011-Rozhodnutie MSS-12288/2011-Ga o určení súp.čísla-vz 1375/11
GP 15/2011.,
- 1 Čistenie SPI KN-kód stavby-vz 2468/11/C KN parc.č.1664,1659/1/
- 1 Kolaud.rozh.č.MSS-18278/2011-Ga, č.GP 122/11, č.Z 637/12 vz 414/12;
- 1 Potvrdenie č.23479/13 Mesta Martin o odstránení stavby č.s.4257 na poz.reg.C KN 1664; Rozh.č.SÚ-19210/12-Ga Mesta Martin o povolení odstránenia stavby č.s.4527 na poz.reg.C KN 1664, č.Z 2696/13 vz 2134/13;
- 1 GP 27/2013-vz 489/14
- 2 Zmena názvu, č.R 605/10 vz 2095/10

Poznámka:
Bez zápisu.

Administratívna budova UNM
Martin, Kollárova 2
036 59 Martin

PRÍZEMIE RUDOU 1:47 ČÍSLO: 10003



↑ VSTUP DO AREÁLU UNM

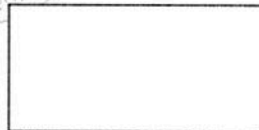
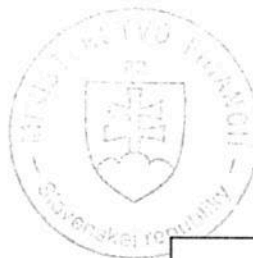
MIESTNOSŤ OROZLOHE 5,0m² PRE UMIESTNENIE BANKOMATU
VUB

Ministerstvo financií Slovenskej republiky podľa § 13 ods. 9 zákona NR SR č. 278/1993 Z. z. o správe majetku štátu v znení neskorších predpisov

s ú h l a s í

s nájmom miestnosti č. 28 o celkovej výmere 5,00 m² na prizemí stavby (Administrat.budova) so súp. č. 10003, situovanej na pozemku parcela C KN č. 1747/26, nachádzajúcej sa v kat. území Martin, obec Martin, okres Martin, vedenej katastrálnym odborom Okresného úradu Martin na liste vlastníctva č. 1171, do odplatného užívania obchodnej spoločnosti Všeobecná úverová banka, a. s., so sídlom: Mlynské Nivy 1, 829 90 Bratislava 25, IČO: 31 320 155.

V Bratislave dňa 16. 04. 2020
K spisu číslo: MF/9947/2020-821



JUDr. Branislav Pokorný
riaditeľ
odboru majetkovoprávneho

