

IVANKA
— PRI —
DUNAJI

Architekt / projektant:

Ing. arch. Miroslav Pavle, PhD.

Projekt:

Hygienické priestory "Denný penzión"

Adresa:

OcÚ Ivanka pri Dunaji

Stupeň:

Dizajn manuál

Investor:

OcÚ Ivanka pri Dunaji

Dátum:

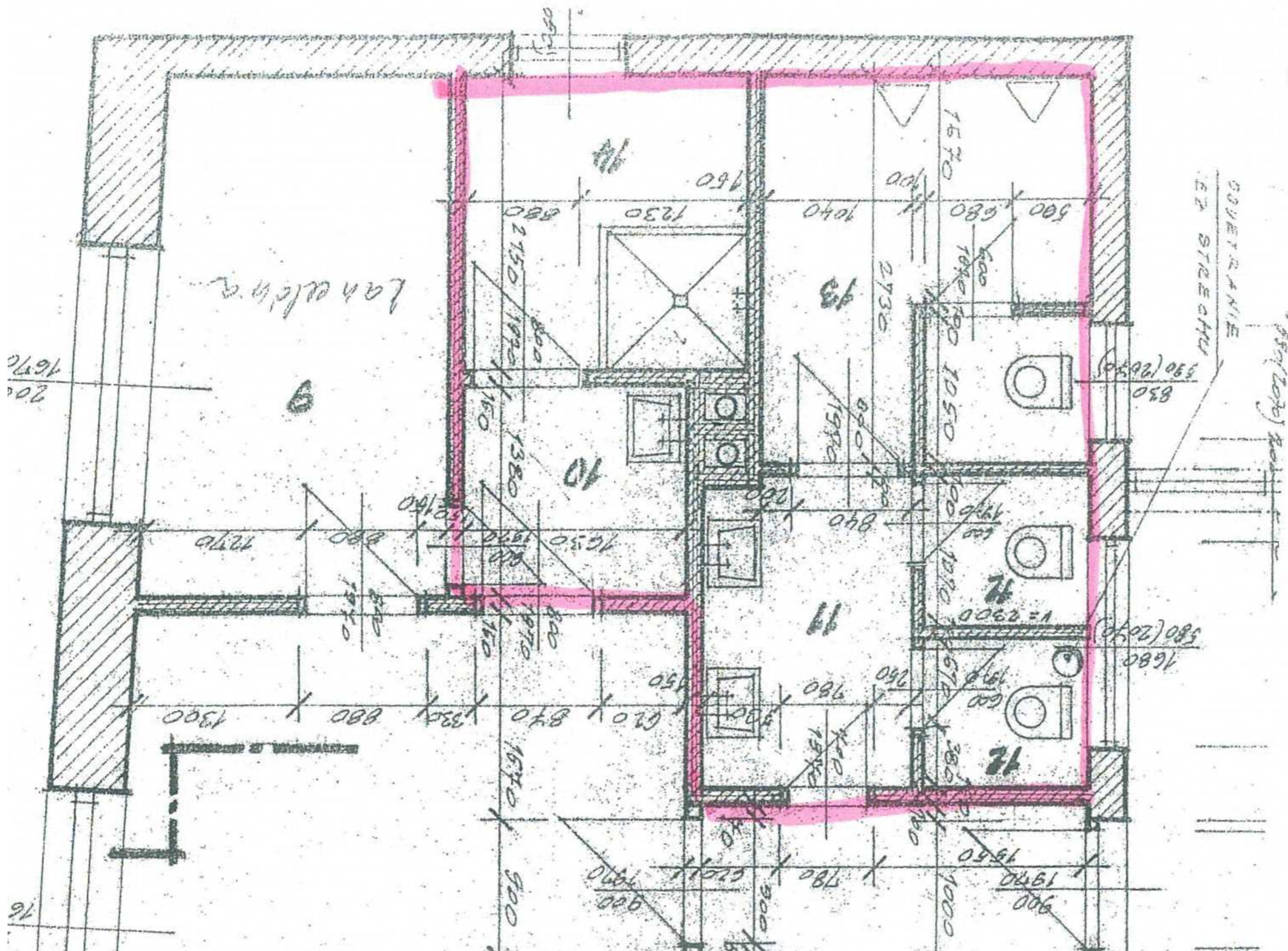
08/2023

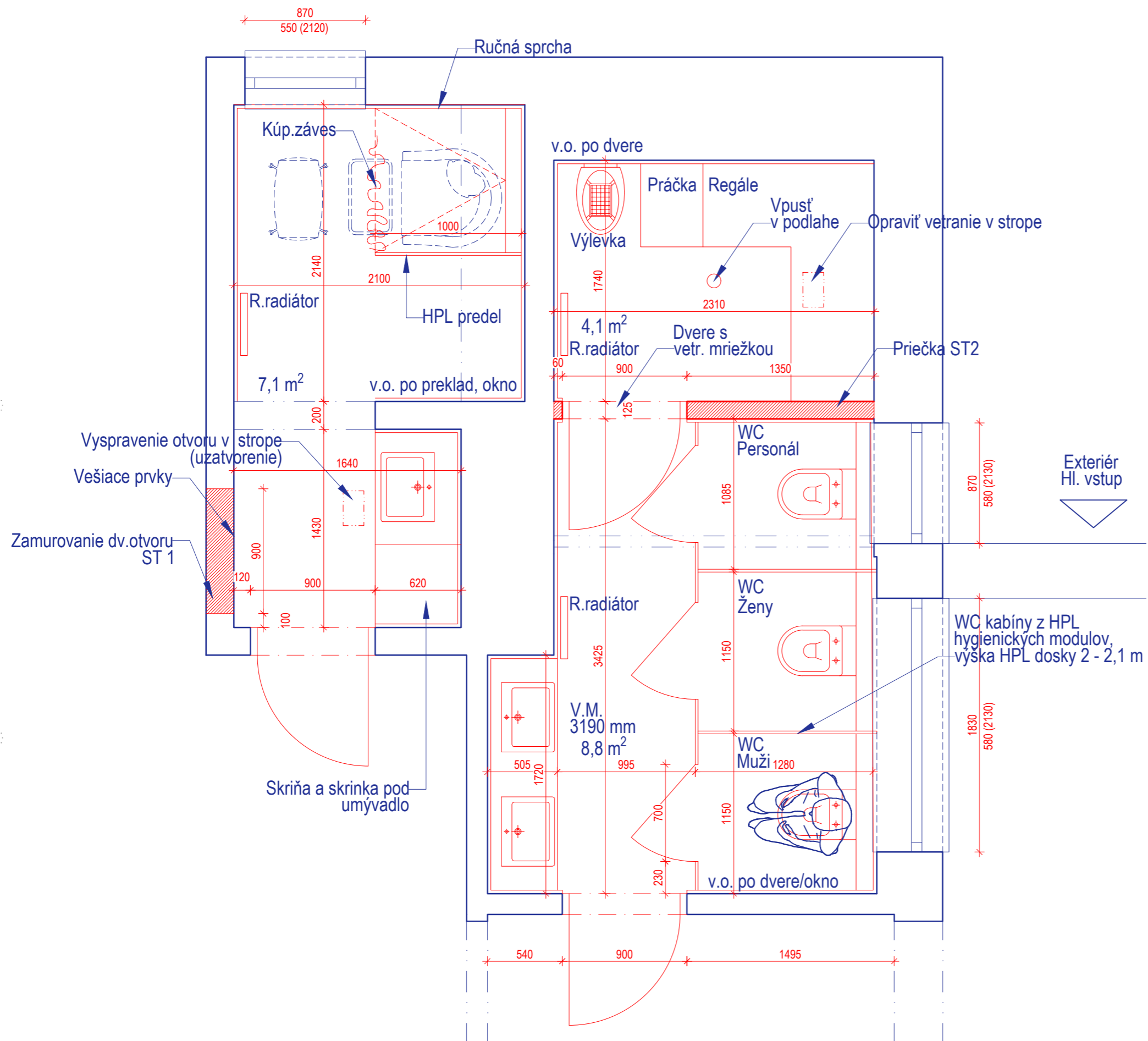
Ivanka pri Dunaji
Referát výstavby a životného prostredia

Moyzesova 1450/57
SK - 900 28 Ivanka pri Dunaji

t: +421 903 999 298

e: pavle@ivankapridunaji.sk
w: ivankapridunaji.sk





Búracie práce:

Starý obklad s podkladom cca.....	50 m ²
Lokálne vybúranie stropu.....	8 m ²
Vybúranie sprchového kúta.....	1x1 m
Vybúranie podlahy po nosnú časť.....	1x1,0 m
WC murovaných stien.....	dl. 8,4 m, v. 3,2 m a 2,4 m
Demontáž zariadených prvkov ZTI.....	6 ks
Obitíe omietky - stien nad obkladom.....	31,36 m ²
Demontáž dverí a zárubní.....	7 ks
Demontáž radiátorov.....	3 ks
Vybúranie podlahových vpustí.....	2ks
Vybúranie ker. nášlapnej vrstvy s lepidlom... 19 m ² (Možno nebude treba)	
Demontáž vypínačov a zásuviek.....	8 ks
Spolu/Eur:

Nové konštrukcie (Dodávka a montáž):

Nový obklad s lepidlom.....	cca 45 m ²
Lokálne vyspravenie stropu.....	8 m ²
Spádovanie podlahy v mieste nových spŕch.....	1x1m
Zavesené WC misy s "geberitom" + montáž.....	3 ks
Umyvadlo + batéria a ich montáž.....	3 ks
Výlevka + montáž.....	1 ks
Dodávka a montáž dverí a zárubní.....	3 ks
Dodávka a montáž rebríkových radiátorov.....	3ks
Dodanie a montáž podlahových vpustí.....	2ks
Ker. dlažby (R9/R10) s lepidlom.....	20 m ²
Vypínačov a zásuviek.....	7 ks
SDK podhľad do vlhkého prostredia.....	20 m ²
Nová omietka + maľba do vlh. prost.....	32 m ²
Zapustené svietidlá.....	8 ks
HPL predel sprcha, viď nákras.....	1 ks
HPL WC kabínky, viď nákras.....	1 ks
Murované steny/priečky, viď nákras (ST1,ST2).....	1 ks

Spolu/Eur:

Poznámka (Dodávka a montáž):

Do CP treba započítať inštaláciu potrubí kúrenia, vody a odpadu a elektroinštalčný materiál (kabeláž).



Poznámky:

Dvere a obložkové zárubne budú nové podľa uvedených rozmerov a smeru otvárania na str. č. 2. WC kabíny sú z typizovaných materiálov ako napr. HPL (sanitárne) dosky, nerezové/hliníkové kovanie a pod.. Prísny zákaz použitia drevotriesky na WC kabíny!! Presné dekory, farby, svietidlá a rozmery dlažby budú upresnené po konzultácii so zástupcom "DP". V miestnostiach budú aplikované teplovodné rebrikové (kúpeľňové) radiátory.

Hygienické priestory "Denný penzión"

OcÚ Ivanka pri Dunaji - investor

Príklady, M 1:30

Ing.arch. Miroslav Pavle, PhD. - spracovateľ
Referát výstavby a životného prostredia, IpD