

DODATOK Č. 1 K ZMLUVE O DIELO Č. 2023/0134

uzatvorenej dňa 17.02.2023 v zmysle ust. § 536 a nasl. zákona č. 513/1991 Zb. Obchodný zákonník v znení neskorších predpisov (ďalej ako „**Obchodný zákonník**“) a ust. zákona 343/2015 Z.z. o verejnom obstarávaní a o zmene a doplnení niektorých zákonov v znení neskorších predpisov (ďalej ako „**ZVO**“)

(ďalej v texte ako „**Dodatok č. 1**“)

Článok I. ZMLUVNÉ STRANY

- 1.1 Názov organizácie: **Trenčiansky samosprávny kraj**
Sídlo organizácie: K dolnej stanici 7282/20A, 91101 Trenčín
Štatutárny orgán: Ing. Jaroslav Baška, predseda
IČO: 36126624
DIČ: 2021613275
Bankové spojenie:
IBAN:
Zástupca splnomocnený na rokovanie vo veciach:
a) zmluvných: Mgr. Tomáš Baláž
b) a technických: Mgr. Martina Lamačková
Mgr. Radovan Hladký
(ďalej len „**Objednávateľ**“)
a
- 1.2 Názov: **PORR s.r.o.**
Sídlo: Mlynské Nivy 49, 821 09 Bratislava
Štatutárny orgán: Ing. Pavel Zuzula, konateľ
Ing. Martin Hanáček, MBA, konateľ
Ing. Ladislav Kalaber, prokurista
Bc. Daniela Ivánek, prokuristka
Zapísaná v: Obchodný register Mestského súdu Bratislava III, oddiel: Sro, vložka č. 42018/B
IČO: 36667102
DIČ: 2022228109
IČ DPH: SK2022228109
Bankové spojenie:
IBAN:
Zástupca splnomocnený na rokovanie vo veciach:
a) zmluvných: Ing. Pavel Zuzula, konateľ
Ing. Martin Hanáček, MBA, konateľ
Ing. Ladislav Kalaber, prokurista
Bc. Daniela Ivánek, prokuristka
b) technických: Ing. Ladislav Kalaber
Číslo telefónu:
Email:
(ďalej len „**Zhotoviteľ**“)
(Objednávateľ a Zhotoviteľ ďalej spolu len „**Zmluvné strany**“)

Článok II. OPIS ZMIEN

- 2.1. Objednávateľ a Zhotoviteľ uzatvorili dňa 17.02.2023 Zmluvu o dielo (CRZ – ID zmluvy: 7530673) (ďalej len „Zmluva“) ako výsledok súťaže vyhlásenej Objednávateľom ako verejným obstarávateľom v súlade so zákonom č. 343/2015 Z.z. o verejnom obstarávaní a o zmene a doplnení niektorých zákonov v znení neskorších predpisov (ďalej len „ZVO“) na obstaranie predmetu zákazky s názvom „**Rekonštrukcia cesty č. II/517 Považská Bystrica (most Orlové) – Domaníža – ETAPA č. 3 a 4**“ (ďalej len „Dielo“).
- 2.2. Tento Dodatok č. 1 sa uzatvára v súlade s čl. XIV. bod 14.5 Zmluvy a v súlade s ust. § 18 ZVO.
- 2.3. V rámci Zmenového listu č. 1, ktorý je súčasťou tohto dodatku, sú riešené práce navyiac, ktoré spočívajú vo výmene podložia a v zhotovení nových konštrukčných vrstiev vozovky. Na základe zrealizovaného pasportu a posúdenia stavu vozovky so stavebným dozorom, bolo zistené, že navrhované výmeny podložia z projektovej dokumentácie sú nedostatočné, pretože oproti projektovanému stavu vozovky z roku 2016, bola táto v niektorých častiach značne zdegradovaná a tým pádom vhodná na kompletnú výmenu podložia. Vozovka určená pasportom na výmenu vykazovala na povrchu značný sieťový rozpad a utrnuté krajnice. Predmetný úsek bol v projektovej dokumentácii určený len na frézovanie hrúbky 90 mm a výmenu ložnej AC16L PMB a obrusnej SMA11 PMB asfaltovej vrstvy, toto riešenie by bolo pre dotknuté úseky nedostatočné a trhliny z podložia by sa v krátkom čase prejavili na povrchu komunikácie. V KM 6,250 – 6,332 bola po odfrézovaní degradovaná krajnica, ktorá sa musela lokálne vymeniť na šírku 1,5 metra a museli sa zhotoviť odvodňovacie rebrá s kameniva fr. 63/125mm. Súčasťou Zmenového listu č. 1 boli aj geodetické protokoly zameraných častí komunikácie a fotodokumentácia vozovky. Nakoľko potreba zmeny Zmluvy vyplynula z okolností, ktoré Objednávateľ ani Zhotoviteľ nemohli pri vynaložení náležitej starostlivosti predvídať a zmenou sa nemení charakter Zmluvy, ide o zmenu v súlade s **ust. § 18 ods. 1 písm. c) ZVO**, pričom ide o dopĺňujúce stavebné práce navyiac, ktoré sú nevyhnutné, nie sú zahrnuté do pôvodnej zmluvy, poskytuje ich pôvodný dodávateľ a sú v súlade s ust. § 18 ods. 1 písm. b) ZVO. Zmenovým listom č. 1 sa navyšuje cena diela o **89 686,67 € s DPH**. Pôvodná lehota výstavby podľa zmluvy sa v dôsledku zmeny obsiahnutej v Zmenovom liste č. 1 predlžuje o **9 dní**.
- 2.4. Zmluvné strany sa v súlade s čl. V. bod 5.5 písm. a) Zmluvy a v súlade s čl. VI. bod 6.7 Zmluvy dohodli na zmene Zmluvy z dôvodov uvedených v Zmenovom liste č. 1, ktorý tvorí Prílohu č. 3 tohto Dodatku, dôsledkom čoho bolo potrebné vykonať práce navyiac. Vzhľadom na rozsah a s tým spojenú časovú náročnosť prác navyiac došlo k úprave lehoty plnenia Diela, čo má za dôsledok zmenu časového plánu výstavby (harmonogramu), ktorý tvorí prílohu č. 3 Zmluvy.
- 2.5. Týmto Dodatkom č. 1 sa mení Cena Diela uvedená v čl. V. bod 5.1 Zmluvy, lehota plnenia Diela uvedená v čl. VI. bod 6.1 Zmluvy a časový plán výstavby (harmonogram), ktorý tvorí prílohu č. 3 Zmluvy.

Článok III. PREDMET DODATKU č. 1

- 3.1. Dodatkom č. 1 sa bod 5.1 čl. V. Zmluvy nahrádza novým znením nasledovne:

„5.1 Zmluvné strany sa dohodli v zmysle ust. § 3 zákona č. 18/1996 Z.z. o cenách v znení neskorších predpisov na cene za celý predmet Zmluvy:

<i>Cena diela spolu bez DPH</i>	<i>4 618 096,47,- eur</i>
<i>Zmena ceny diela bez DPH (Zmenový list č. 1)</i>	<i>74 738,89,- eur</i>
<i>Upravená cena diela bez DPH</i>	<i>4 692 835,36,- eur</i>

DPH 20%

938 567,07,- eur

Cena diela spolu s DPH

5 631 402,43,- eur

Slovom päť miliónov šesťstotridsaťjedentisícštyristodva Eur a 43/100 Eurocentov

Ceny budú vyčíslené v Eurách a zaokrúhlené na 2 desatinné miesta. "

3.2. Dodatkom č. 1 sa prvá veta v bode 6.1 čl. VI. Zmluvy nahrádza novým znením nasledovne:

„6.1 Zhotoviteľ sa zaväzuje poskytnúť plnenie predmetu Zmluvy v lehote do 191 dní odo dňa odovzdania staveniska, v súlade s časovým harmonogramom, ktorý tvorí prílohu č. 3 tejto zmluvy. “

3.3. Dodatkom č. 1 sa mení znenie Prílohy č. 3 Zmluvy – Časový plán výstavby (harmonogram). Nové znenie Prílohy č. 3 Zmluvy tvorí Prílohu č. 1 tohto Dodatku č. 1.

3.4. Dodatkom č. 1 sa zároveň upravuje a dopĺňa znenie Prílohy č. 4 Zmluvy – Informácie o subdodávateľoch. Nové znenie Prílohy č. 4 Zmluvy tvorí Prílohu č. 2 tohto Dodatku č. 1.

3.5. Dodatkom č. 1 sa ako zástupca Zhotoviteľa splnomocnený na rokovanie vo veciach technických dopĺňa Ing. Marek Melišík.

Článok IV.

ZÁVEREČNÉ USTANOVENIA

4.1. Zmluvné strany prehlasujú, že súhlasia s obsahom tohto Dodatku č. 1, tento Dodatok č. 1 bol spísaný na základe pravdivých údajov a ich slobodnej vôle a nebol dohodnutý a uzavretý v tiesni, ani za inak nevýhodných podmienok. Zmluvné strany si Dodatok č. 1 prečítali a na znak súhlasu Dodatok č. 1 podpisujú.

4.2. V prípade, že akékoľvek ustanovenie Dodatku č. 1 je alebo sa stane neplatným, neúčinným a/alebo nevykonateľným, nie je tým dotknutá platnosť, účinnosť a/alebo vykonateľnosť ostatných ustanovení Dodatku č. 1, pokiaľ to nevylučuje v zmysle všeobecne záväzných právnych predpisov samotná povaha takého ustanovenia. Zmluvné strany sa zaväzujú bez zbytočného odkladu po tom, ako zistia, že niektoré z ustanovení tohto Dodatku č. 1 je neplatné, neúčinné a/alebo nevykonateľné, nahradiť dotknuté ustanovenie ustanovením novým, ktorého obsah bude v čo najväčšej miere zodpovedať vôli strán v čase uzatvorenia Dodatku č. 1. Do uzavretia takého ďalšieho dodatku platí zodpovedajúca právna úprava všeobecne záväzných právnych predpisov Slovenskej republiky.

4.3. Zmluvné strany sa dohodli, že akékoľvek právne vzťahy spojené s týmto Dodatkom č. 1, jeho výklad a aplikácia sa spravujú rovnakým rozhodným právom ako Zmluva. Príslušnosť na riešenie akýchkoľvek sporov podľa tohto Dodatku č. 1 je daná rovnako ako pre Zmluvu.

4.4. Neoddeliteľnou súčasťou tohto Dodatku č. 1 sú tieto Prílohy:

Príloha č. 1: Príloha č. 3 Zmluvy – Časový plán výstavby (harmonogram)

Príloha č. 2: Príloha č. 4 Zmluvy – Informácie o subdodávateľoch

Príloha č. 3: Príloha č. 6 Zmluvy – Zmenový list č. 1

4.5. Tento Dodatok č. 1 je neoddeliteľnou súčasťou Zmluvy.

4.6. Meniť, alebo dopĺňovať obsah Zmluvy vrátane Dodatku č. 1 je možné len formou očíslovaných písomných dodatkov potvrdených obidvoma Zmluvnými stranami.

4.7. Ostatné ustanovenia Zmluvy, ktoré nie sú týmto Dodatkom č. 1 dotknuté, ostávajú nezmenené v pôvodnom znení.

- 4.8. Slová a výrazy použité v tomto Dodatku č. 1 s veľkým začiatočným písmenom majú rovnaký význam, ako im je pripísaný v Zmluve, pokiaľ v tomto Dodatku č. 1 nie je uvedené inak.
- 4.9. Tento Dodatok č. 1 je vyhotovený v šiestich (6) originálnych rovnopisoch, z ktorých Objednávateľ dostane štyri (4) vyhotovenia a Zhotoviteľ dostane dve (2) vyhotovenia.
- 4.10. Tento Dodatok č. 1 nadobúda platnosť podpísaním tohto Dodatku č. 1 oboma zmluvnými stranami. Účinnosť nadobudne dňom nasledujúcim po dni, kedy dôjde k naplneniu povinnosti v zmysle ust. § 47a ods. 1 zákona č. 40/1964 Zb. Občiansky zákonník v znení neskorších predpisov.
- 4.11. Štatutárne orgány Zmluvných strán podpísať tohto Dodatku č. 1 vyjadrujú svoj súhlas s jeho zverejnením v plnom rozsahu.

2 8 NOV. 2023
V Trenčíne, dňa.....
Objednávateľ:

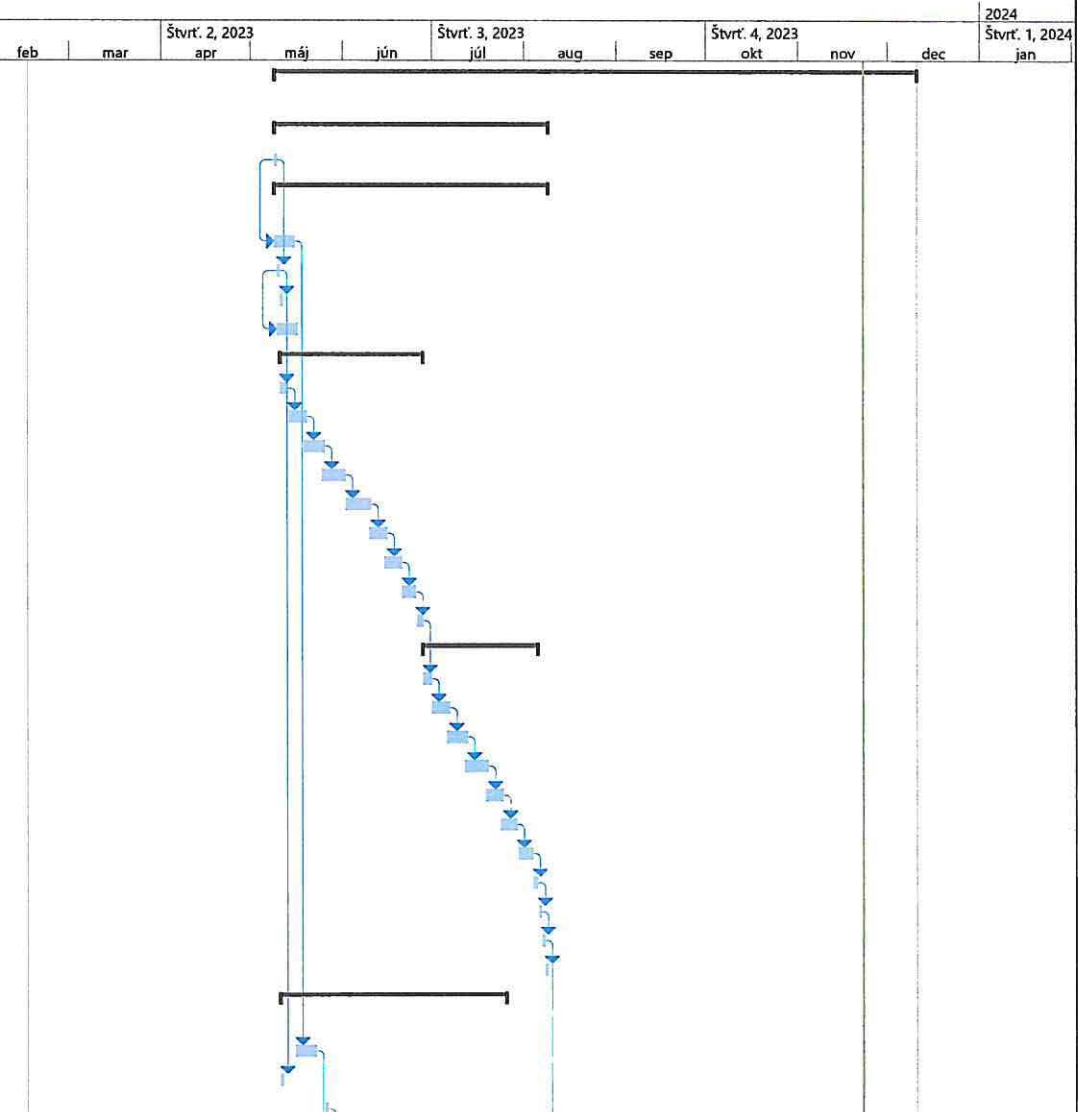
2 0. 10. 2023
V Bratislave, dňa
Zhotoviteľ:

.....
Trenčiansky samosprávny kraj
Ing. Jaroslav Baška, predseda

.....
PORR s.r.o.
Ing. Pavel Zuzula, konateľ

.....
PORR s.r.o.
Ing. Martin Hanáček, MBA, konateľ

Identifikačný kód	Názov úlohy	Trvanie	Začiatok	Dokončenie	Predchodca	2024											
						Štvrť. 2, 2023	Štvrť. 3, 2023	Štvrť. 4, 2023	Štvrť. 1, 2024								
						feb	mar	apr	máj	jún	júl	aug	sep	okt	nov	dec	jan
1	Rekonštrukcia cesty č. II/517 Považská Bystrica - Domaniža - 3. a 4. etapa	216 dní	Ut 9.5.23	Ne 10.12.23													
2	3. etapa	92 dni	Ut 9.5.23	Ut 8.8.23													
3	Zariadenie staveniska - zriadenie	1 deň	Ut 9.5.23	Ut 9.5.23													
4	SO 101-03 - Rekonštrukcia cesty II/517 - km 5,740 - 7,130	92 dni	Ut 9.5.23	Ut 8.8.23													
5	Projektové práce VTD	7 dni	Ut 9.5.23	Po 15.5.23	3SS												
6	Geodetické práce vykonávané pred výstavbou - vytýčenie IS	1 deň	Str 10.5.23	Str 10.5.23	3												
7	Zriadenie dočasného dopravného značenia	1 deň	Št 11.5.23	Št 11.5.23	6												
8	Príprava staveniska a vyčistovacie práce	7 dni	Str 10.5.23	Ut 16.5.23	6SS												
9	1. jazdný pruh	48 dní	Št 11.5.23	Ut 27.6.23													
10	Frézovanie	3 dni	Št 11.5.23	So 13.5.23	6												
11	Ostatné výkopové a súvisiace zemné práce	6 dni	Ne 14.5.23	Pi 19.5.23	10												
12	Sanácia zemnej pláne - zlepšenie podložia	7 dni	Pi 19.5.23	Št 25.5.23	11FS-1 d												
13	Rozšírenie násypu gabionovým prvkom na čele svahu	8 dni	Št 25.5.23	Št 1.6.23	12FS-1 d												
14	Sanácia podložia	9 dni	Pi 2.6.23	So 10.6.23	13												
15	Podkladné vrstvy vozovky	6 dni	So 10.6.23	Št 15.6.23	14FS-1 d												
16	Konštrukčné vrstvy vozovky (ŠD, CBGM)	6 dni	Št 15.6.23	Ut 20.6.23	15FS-1 d												
17	Asfaltové vrstvy vozovky	5 dni	Str 21.6.23	Ne 25.6.23	16												
18	Realizácia krajnic	2 dni	Po 26.6.23	Ut 27.6.23	17												
19	2. jazdný pruh	39 dní	Str 28.6.23	So 5.8.23													
20	Frézovanie	3 dni	Str 28.6.23	Pi 30.6.23	18												
21	Ostatné výkopové a súvisiace zemné práce	6 dni	So 1.7.23	Št 6.7.23	20												
22	Sanácia zemnej pláne - zlepšenie podložia	7 dni	Št 6.7.23	Str 12.7.23	21FS-1 d												
23	Rozšírenie násypu gabionovým prvkom na čele svahu	8 dni	Str 12.7.23	Str 19.7.23	22FS-1 d												
24	Podkladné vrstvy vozovky	6 dni	Str 19.7.23	Po 24.7.23	23FS-1 d												
25	Konštrukčné vrstvy vozovky (ŠD, CBGM)	6 dni	Po 24.7.23	So 29.7.23	24FS-1 d												
26	Asfaltové vrstvy vozovky	5 dni	Ne 30.7.23	Št 3.8.23	25												
27	Realizácia krajnic	2 dni	Pi 4.8.23	So 5.8.23	26												
28	Osadenie zvodidiel a zábradlí	1 deň	Ne 6.8.23	Ne 6.8.23	27												
29	Realizácia TDZ	1 deň	Po 7.8.23	Po 7.8.23	28												
30	Odstránenie dočasného dopravného značenia	1 deň	Ut 8.8.23	Ut 8.8.23	29												
31	SO 205-00 - Rekonštrukcia mosta ev. č. 517-005	76 dní	Št 11.5.23	Ut 25.7.23													
32	Projektové práce VTD	7 dni	Ut 16.5.23	Po 22.5.23	5												
33	Geodetické práce vykonávané pred výstavbou - vytýčenie IS	1 deň	Št 11.5.23	Št 11.5.23	6												
34	Príprava staveniska a vyčistovacie práce	1 deň	Pi 26.5.23	Pi 26.5.23	38												



Pr Dž

	Súhrn projektu		Manuálna úloha		Iba začiatok		Termín	
	Neaktívna úloha		Iba trvanie		Iba dokončiť		Priebeh	
	Neaktívny medzník		Manuálny súhrn		Externé úlohy		Manuálny priebeh	
	Neaktívny súhrn		Manuálny súhrn		Externý medzník			

Identifikačný kód	Názov úlohy	Trvanie	Začiatok	Dokončenie	Predchodca	2023												2024	
						feb	mar	Štvrť: 2, 2023 apr	máj	jún	Štvrť: 3, 2023 júl	aug	sep	Štvrť: 4, 2023 okt	nov	dec	Štvrť: 1, 2024 jan		
35	Búracie práce	7 dni	So 27.5.23	Pi 2.6.23	34														
36	Otryskanie a čistenie vodným lúčom	5 dni	So 3.6.23	Str 7.6.23	35														
37	Ostatné výkopové a súvisiace zemné práce	2 dni	So 3.6.23	Ne 4.6.23	35														
38	Vrty pre kotvy	3 dni	Ut 23.5.23	Št 25.5.23	32														
39	Paženie z ocelových štetovnic	4 dni	Po 5.6.23	Št 8.6.23	37														
40	Výstuž krídel, stien, ríms	7 dni	Pi 9.6.23	Št 15.6.23	39														
41	Debnenie krídel, stien, ríms	12 dni	Pi 16.6.23	Ut 27.6.23	40														
42	Betonáž krídel, stien, ríms	5 dni	Str 28.6.23	Ne 2.7.23	41														
43	Oddebnenie krídel, stien, ríms	3 dni	Št 6.7.23	So 8.7.23	42FS+3 d														
44	Zásypové zemné práce	2 dni	Po 3.7.23	Ut 4.7.23	42														
45	Ovodenie mosta	2 dni	Str 5.7.23	Št 6.7.23	44														
46	Osadenie mostného záveru	3 dni	Ne 9.7.23	Ut 11.7.23	47														
47	Izolácia mosta	2 dni	Pi 7.7.23	So 8.7.23	45														
48	Asfaltové vrstvy vozovky	2 dni	So 22.7.23	Ne 23.7.23	46FS+10														
49	Reprofiláčné práce	10 dni	Po 10.7.23	Str 19.7.23	46FS-2 d														
50	Ochranné nátery na betónové konštrukcie	3 dni	Št 20.7.23	So 22.7.23	49														
51	Dlažba z lomového kameňa	1 deň	Ne 9.7.23	Ne 9.7.23	47														
52	Osadenie zábradňových zvodidiel	2 dni	Po 24.7.23	Ut 25.7.23	48														
53	Zariadenie staveniska - odstránenie	1 deň	Po 7.8.23	Po 7.8.23	29FS-1 d														
54	4. etapa	125 dni	Ut 8.8.23	Ne 10.12.23															
55	Zariadenie staveniska - zriadenie	1 deň	Ut 8.8.23	Ut 8.8.23	53														
56	SO 101-04 - Rekonštrukcia cesty III/517 - km 7,130 - 9,520	123 dni	Ut 8.8.23	Pi 8.12.23															
57	Projektové práce VTD	7 dni	Ut 8.8.23	Po 14.8.23	55SS														
58	Geodetické práce vykonávané pred výstavbou - vytyčenie IS	1 deň	Str 9.8.23	Str 9.8.23	55														
59	Zriadenie dočasného dopravného značenia	1 deň	Št 10.8.23	Št 10.8.23	58														
60	Príprava staveniska a vyčistovacie práce	4 dni	Št 10.8.23	Ne 13.8.23	58														
61	1. Jazdný pruh	44 dni	Št 10.8.23	Pi 22.9.23															
62	Frézovanie	3 dni	Št 10.8.23	So 12.8.23	58														
63	Ostatné výkopové a súvisiace zemné práce	6 dni	Ne 13.8.23	Pi 18.8.23	62														
64	Sanácia zemnej pláne - zlepšenie podložia	7 dni	So 19.8.23	Pi 25.8.23	63														
65	Rozšírenie násypu gabionovým prvkom na čele svahu	5 dni	So 26.8.23	Str 30.8.23	64														
66	Podkladné vrstvy vozovky	5 dni	Št 31.8.23	Po 4.9.23	65														
67	Konštrukčné vrstvy vozovky (ŠD, CBGM)	5 dni	Ut 5.9.23	So 9.9.23	66														
68	Osadenie odvodňovacích žlabov	4 dni	Ne 10.9.23	Str 13.9.23	67														
69	Asfaltové vrstvy vozovky	6 dni	Št 14.9.23	Ut 19.9.23	68														



Identifil	R/Názov úlohy	Trvanie	Začiatok	Dokončenie	Predchodi	2023												2024					
						feb	mar	Štvrť: 2, 2023 apr		máj	jún	Štvrť: 3, 2023 júl		aug	sep	Štvrť: 4, 2023 okt		nov	dec	Štvrť: 1, 2024 jan			
70	Realizácia krajníc	3 dni	Str 20.9.23	Pi 22.9.23	69																		
71	2. jazný pruh	68 dni	So 23.9.23	Str 29.11.23																			
72	Frézovanie	3 dni	So 23.9.23	Po 25.9.23	70																		
73	Ostatné výkopové a súvisiace zemné práce	6 dni	Ut 26.9.23	Ne 1.10.23	72																		
74	Sanácia zemnej pláne - zlepšenie podložia	7 dni	Po 2.10.23	Ne 8.10.23	73																		
75	Rozšírenie násypu gabionovým prvkom na čele svahu	5 dni	Po 9.10.23	Pi 13.10.23	74																		
76	Podkladné vrstvy vozovky	5 dni	So 14.10.23	Str 18.10.23	75																		
77	Konštrukčné vrstvy vozovky (ŠD, CBGM)	5 dni	Št 19.10.23	Po 23.10.23	76																		
78	Osadenie odvodňovacích žlabov	4 dni	Ut 24.10.23	Pi 27.10.23	77																		
79	Asfaltové vrstvy vozovky	6 dni	So 28.10.23	Št 2.11.23	78																		
80	Prerušenie prác	24 dni	Pi 3.11.23	Ne 26.11.23	79																		
81	Realizácia krajníc	3 dni	Po 27.11.23	Str 29.11.23	80																		
82	Osadenie zvodidiel a zábradlí	3 dni	Št 30.11.23	So 2.12.23	81																		
83	Realizácia TDZ	8 dni	Št 30.11.23	Št 7.12.23	81																		
84	Odstránenie dočasného dopravného značenia	1 deň	Pi 8.12.23	Pi 8.12.23	58;83																		
85	Dopravný systém-bezpečný priechod	2 dni	Št 30.11.23	Pi 1.12.23	81																		
86	SO 206-00 - Rekonštrukcia mosta ev. č. 517-006	90 dni	Ut 15.8.23	Ne 12.11.23																			
87	Príprava staveniska, búracie práce	15 dni	Ut 15.8.23	Ut 29.8.23	57																		
88	Rekonštrukcia mostného objektu (betonárske práce, asfally)	50 dni	Str 30.8.23	Str 18.10.23	87																		
89	Dokončovacie práce, vyčistenie staveniska	25 dni	Št 19.10.23	Ne 12.11.23	88																		
90	SO 207-00 - Rekonštrukcia mosta ev. č. 517-007	90 dni	Ut 15.8.23	Ne 12.11.23																			
91	Príprava staveniska, búracie práce	15 dni	Ut 15.8.23	Ut 29.8.23	57																		
92	Rekonštrukcia mostného objektu (betonárske práce, asfally)	50 dni	Str 30.8.23	Str 18.10.23	91																		
93	Dokončovacie práce, vyčistenie staveniska	25 dni	Št 19.10.23	Ne 12.11.23	92																		
94	SO 208-00 - Rekonštrukcia mosta ev. č. 517-008	90 dni	Ut 15.8.23	Ne 12.11.23																			
95	Príprava staveniska, búracie práce	15 dni	Ut 15.8.23	Ut 29.8.23	57																		
96	Rekonštrukcia mostného objektu (betonárske práce, asfally)	50 dni	Str 30.8.23	Str 18.10.23	95																		
97	Dokončovacie práce, vyčistenie staveniska	25 dni	Št 19.10.23	Ne 12.11.23	96																		
98	Zariadenie staveniska - odstránenie	0,88 dn	Ne 10.12.23	Ne 10.12.23	84																		



Informácie o subdodávateľoch

Názov zákazky: Rekonštrukcia cesty č. II/517 Považská Bystrica (most Orlové) – Domaníža – ETAPA č. 3 a 4

Názov uchádzača: PORR s.r.o.

Zoznam subdodávateľov:

Názov a identifikačné údaje subdodávateľa:	Podiel zákazky:	Predmet subdodávky:
BRB výroba s.r.o., Bytčianska 126/497, 010 03 Žilina, IČO: 50 928 295	2,66 %	Zvodidlá, zábradlie, rímsové kotvy
DOPRAVNÉ ZNAČENIE, s.r.o., Ulica Zavorská 9290/10J, 917 01 Trnava, IČO: 34 139 184	2,98 %	Dopravné značenie
ROCK-Build s. r. o., Priemyselná ulica 15303/16, 974 01 Banská Bystrica, IČO: 44 037 783	0,56 %	Montáž modulárnych blokov
HAKOM, s.r.o., Československej armády 18, 036 01 Martin, IČO: 36 000 124	0,70 %	Dopravný systém "bezpečný priechod"
LUPA - TERRA s. r. o., 018 13 Papradno 696, IČO: 44 595 247	5,30 %	Vykonávanie zemných prác
AKUM, s.r.o., Mičinská cesta 35, 974 01 Banská Bystrica, IČO: 36 637 483	0,34 %	Pomocné stavebné práce
DOF, spol. s r.o., Divina 83, 013 31 Divina, IČO: 47 712 988	0,75 %	Geodetické služby
VIA – CESTY, s.r.o., Oščadnica 1180, 023 01 Oščadnica, IČO: 36 382 558	0,91 %	Frézovanie asfaltového povrchu
D-Phase a.s., Mlynské Nivy 49, 821 09 Bratislava – mestská časť Ružinov, IČO: 54 148 855	1,26 %	Vypracovanie DVP, DSRS
MOBIKO Slovakia s.r.o., 020 71 Nimnica 12, IČO: 36 016 705	4,06 %	Vykonávanie zemných prác
VIA FLEX, s.r.o., Nádražná 33, 909 01 Skalica, IČO: 44 259 867	0,46 %	Realizácia mostných záverov

V súlade s ustanovením § 41 ods. 1 ZVO verejný obstarávateľ požaduje, aby **uchádzač vo svojej ponuke uviedol** podiel zákazky, ktorý má v úmysle zadať subdodávateľom, navrhovaných

subdodávateľov a predmety subdodávok. Dokument obsahujúci tieto informácie sa stane prílohou zmluvy, ktorú verejný obstarávateľ uzavrie s úspešným uchádzačom.

Zároveň musí každý uchádzačom navrhovaný subdodávateľ spĺňať podmienky účasti týkajúce sa osobného postavenia stanovené v časti III. 1.1 Oznámenia o vyhlásení verejného obstarávania, ktoré preukazuje vo vzťahu k tej časti predmetu zákazky, ktorú má ako subdodávateľ plniť. U subdodávateľa nesmú existovať dôvody na vylúčenie podľa ust. § 40 ods. 6 písm. a) až g) a § 40 ods. 7 a 8 ZVO. Doklady a informácie preukazujúce splnenie podmienok účasti týkajúceho osobného postavenia jeho subdodávateľov predkladá uchádzač vo svojej ponuke.

Verejný obstarávateľ upozorňuje, že v súlade s § 41 ods. 3 ZVO je **úspešný uchádzač** povinný najneskôr **v čase uzatvárania zmluvy** s verejným obstarávateľom uviesť v tejto zmluve údaje o všetkých známych subdodávateľoch, údaje o osobe oprávnenej konať za subdodávateľa v rozsahu meno a priezvisko, adresa pobytu, dátum narodenia. Tieto informácie sa neuvádzajú o dodávateľovi tovaru.

20. 10. 2023

V Bratislave, dňa

Za PORR s.r.o.

.....
Ing. Pavel Zuzula
konateľ

.....
Ing. Martin Hanáček, MBA
konateľ

ZMENOVÝ LIST STAVBY

Stavba:

Rekonštrukcia cesty II/517 Považská Bystrica(most Orlové) – Domaníža 3. a 4.ETAPA

Číslo ZoD:

2023/0099

Poradové číslo zmenového listu:

1

Zmena:

D - dokumentácia

P – príprava

R -realizácia


Stavebný objekt	SO 101-03 – Rekonštrukcia cesty II/517 – KM 5,740 – 7,130	Názov zmeny: Výmena podložia v rámci pasportu vozovky
-----------------	---	---

Popis zmeny:

Výmena podložia a zhotovenie nových konštrukčných vrstiev vozovky.

Zdôvodnenie zmeny:

- Na základe zrealizovaného pasportu a posúdenia stavu vozovky so stavebným dozorom, bolo zistené, že navrhované výmeny podložia z projektovej dokumentácie sú nedostatočné, pretože oproti projektovanému stavu vozovky z roku 2016, táto bola v niektorých častiach značne zdegradovaná a tým pádom vhodná na kompletnú výmenu podložia. Vozovka určená pasportom na výmenu vykazuje na povrchu značný sieťový rozpad a utrnuté krajnice. Predmetný úsek bol v projektovej dokumentácii určený len na frézovanie hrúbky 90 mm a výmenu ložnej AC16L PMB a obrusnej SMA11 PMB asfaltovej vrstvy. Toto riešenie by bolo pre dotknuté úseky nedostatočné a trhliny z podložia by sa v krátkom čase prejavili na povrchu komunikácie.
- V KM 6,250 – 6,332 bola po odfrézovaní degradovaná krajnica, tak sa táto lokálne vymenila na šírku 1,5 metra a zhotovili sa odvodňovacie rebrá s kameniva fr. 63/125mm
- Prílohou tohto zmenového listu sú aj geodetické protokoly zameraných častí komunikácie geodetom, a fotodokumentácia .

Posúdenie zmeny - autorský dozor projektanta: S VÝŠŠIE POPÍSANOU ZMENOU ZA AD ...	Posúdenie zmeny - tech. dozor objednávateľa: S NÁVRHOM ZA SD SÚHLASIM 
--	---

Stavba: Rekonštrukcia cesty II/517 Považská Bystrica (most Orlové) – Domaníža 3. a 4.ETAPA	Číslo ZoD: 2023/0099	SO 103-01	Zmenový list č: 1
--	-------------------------	------------------	-----------------------------

Dopady:	do projektovej dokumentácie:	áno		
	do časového plánu:	áno , 9 dní		
	do ceny:	zvýšenie o:	74 738,89 € bez DPH	
			89 686,67 € s DPH	
		zníženie o:	0,00 € bez DPH	
			0,00 € s DPH	

Zdroj financovania zmeny:

Navrhovateľ zmeny: _____ Podpis: _____

Vecná kontrola	Cenová kontrola
----------------	-----------------

Vyjadrenie zhotoviteľa: _____ Podpis: _____
Zhotoviteľ s navrhovanou zmenou súhlasí

Vyjadrenie projektanta: _____ Podpis: _____
AD S NAVRHOVANOU ZMENOU SÚHLASÍ

Vyjadrenie objednávateľa: _____ Podpis: _____
SD S NAVRHOVANOU ZMENOU SÚHLASÍ

Doporučenie: _____ Podpis: _____

Záverečné stanovisko:

Dňa: _____

Za objednávateľa: _____

Za zhotov _____

Za projektanta: _____

Súhrn geodetického zamerania v rámci zmenového listu

Plochy z geodetického protokolu č. 12 práce navyč

SO 101-03

KM 6,423 – 6,572 frézovanie 150-300 mm - 458,8 m²

KM 6,423 – 6,572 výmena podložia, zosilnenie svahu modulárne bloky – 703,4m²

KM 6,423 – 6,572 zhotovenie zemnej pláne - 703,4m²

KM 6,400 – 6,575 podkladná vrstva AC16P – 518 m²

KM 6,125 – 6,340 podkladná vrstva AC16P – 585,8 m² (z toho navyč je 152,0 m² – výmena krajnice)

KM 6,250 – 6,332 vrstva kameniva – 152,0 m² (výmena krajnice)

KM 6,125 – 6,330 CBGM C 5/6 – 572,1 m² (z toho navyč je 152,0 m² – výmena krajnice)

KM 6,410 – 6,657 CBGM C 5/6 – 496,5 m²

KM 6,242 -6,306 Odvodňovacie rebrá – 34,2 m² (spolu 7 ks)

Práce naviac

Výmena podložia v rámci pasportu vozovky – ZL č.1

- daný súbor položiek sa nachádza v rozpočte, preto boli položky ocenené jednotkovými cenami z rozpočtu, vynímajúc jedno novú položku z rozpočtu, vyznačená modrou farbou.

SO 101-03 – Rekonštrukcia cesty II/517 – KM 5,740 – 7,130

P.Č.	Kód položky	Názov položky	MJ	Množstvo	Cena jednotková bez DPH (€)	Cena celkom bez DPH (€)
7	05030162022530	Odstránenie krytu asfaltového, v ploche nad 200 m ² , hr. nad 150 do 200 mm, -0,45000t	m ²	610,80	3,25	198,11
8	05030162022590	Príplatok-kryty asfaltové v ploche nad 200m ² , za každých ďalších 50 mm hrúbky, -0,13500t	m ²	610,80	1,15	702,42
9	05030264032410	Odstránenie podkladu v ploche nad 200 m ² z kameniva hrubého drveného, hr.200 do 300 m, -0,40000t	m ²	610,80	2,05	1252,14
12	05080200032435	Vodorovná doprava vybraných hmôt a sutiny po suchu bez naloženia, ale so zložením na vzdialenosť do 5 km	t	601,64	2,41	1449,95
13	05080200032490	Príplatok k cene za každých ďalších aj začatých 5 km nad 5 km	t	4211,48	1,71	7200,33
15	05080900000118	Poplatok za skladovanie - kamenivo (17 05), ostatné	t	244,32	1,94	473,98
16	05080900000212	Poplatok za skladovanie - bitúmenové zmesi, uholný decht, dechtové výrobky (17 03), ostatné	t	357,32	7,73	2762,08
18	05089000002400	Nakladanie na dopravné prostriedky pre vodorovnú dopravu sutiny	t	601,64	1,05	631,72
21	05090462012400	Rezanie existujúceho asfaltového krytu alebo podkladu hĺbky do 50 mm	m	82,00	1,93	158,26
33	01030102020020	Výkop nezapaženej jamy v hornine 3, nad 100 do 1000 m ³	m ³	978,65	3,64	3562,29
34	01040100070020	Uloženie sypaniny na skládky nad 100 do 1000 m ³	m ³	978,65	1,68	1644,132

35	01040100090002	Poplatok za skladovanie - zemina a kamenivo (17 05) ostatné	t	1761,57	1,94	3417,45
37	01060203010240	Vodorovné premiestnenie výkopku po spevnenej ceste z horniny tr.1-4, nad 100 do 1000 m3 na vzdialenosť do 3000 m	m3	978,65	1,08	1056,942
38	01060203010250	Vodorovné premiestnenie výkopku po spevnenej ceste z horniny tr.1-4, nad 100 do 1000 m3, príplatok k cene za každých ďalších a začatých 1000 m	m3	36210,05	0,36	13035,62
39	01060700070030	Nakladanie neufahnutého výkopku z hornín tr.1-4 nad 100 do 1000 m3	m3	978,65	1,57	1536,48
40	01080300010010	Zhutnenie podložia z rastlej horniny 1 až 4 pod násypy, z hornina súdržných do 92 % PS a nesúdržných	m2	2813,6	0,26	731,54
60	22030330010008	Postrek asfaltový spojovací bez posypu kamenivom z asfaltu cestného v množstve 0,50 kg/m2	m2	670,00	0,44	294,8
61	22030640012240	Podklad z asfaltového betónu AC 16 P s rozprestretím a zhutnením v pruhu š. nad 3 m, po zhutnení hr. 70 mm	m2	670,00	19,94	13359,8
70	22250362010035	Osadenie a montáž zvodidla oceľového so zabaranením stĺpikov pri vz. do 4m	m	60	8,06	483,6
71	553550000211	Zvodidlo cestné, úroveň zachytenia N2, komplet	m	60	39,51	2370,6
79	22010104000200	Podklad zo štrkodrviny s rozprestretím a zhutnením, po zhutnení hr. 200 mm	m2	703,40	6,11	4297,77
81	22020421020010	Podklad z kameniva spevneného cementom, s rozprestrenm a zhutnením CBGM C 5/6, po zhutnení hr. 150 mm	m2	648,50	10,76	6977,86
86	02060905011430	Geomreža pre stabilizáciu podkladu, tuhá dvojosá z polypropylénu s pevnosťou v ťahu do 40 kN/m v sklone do 1 : 5	m2	773,74	6,00	4642,44
	Nová položka	Výplň odvodňovacieho rebra alebo trativodu do rýh kamenivom hrubým drveným frakcie 63- 125 mm	m3	18,00	39,46	710,29

Cena celkom bez DPH v eur

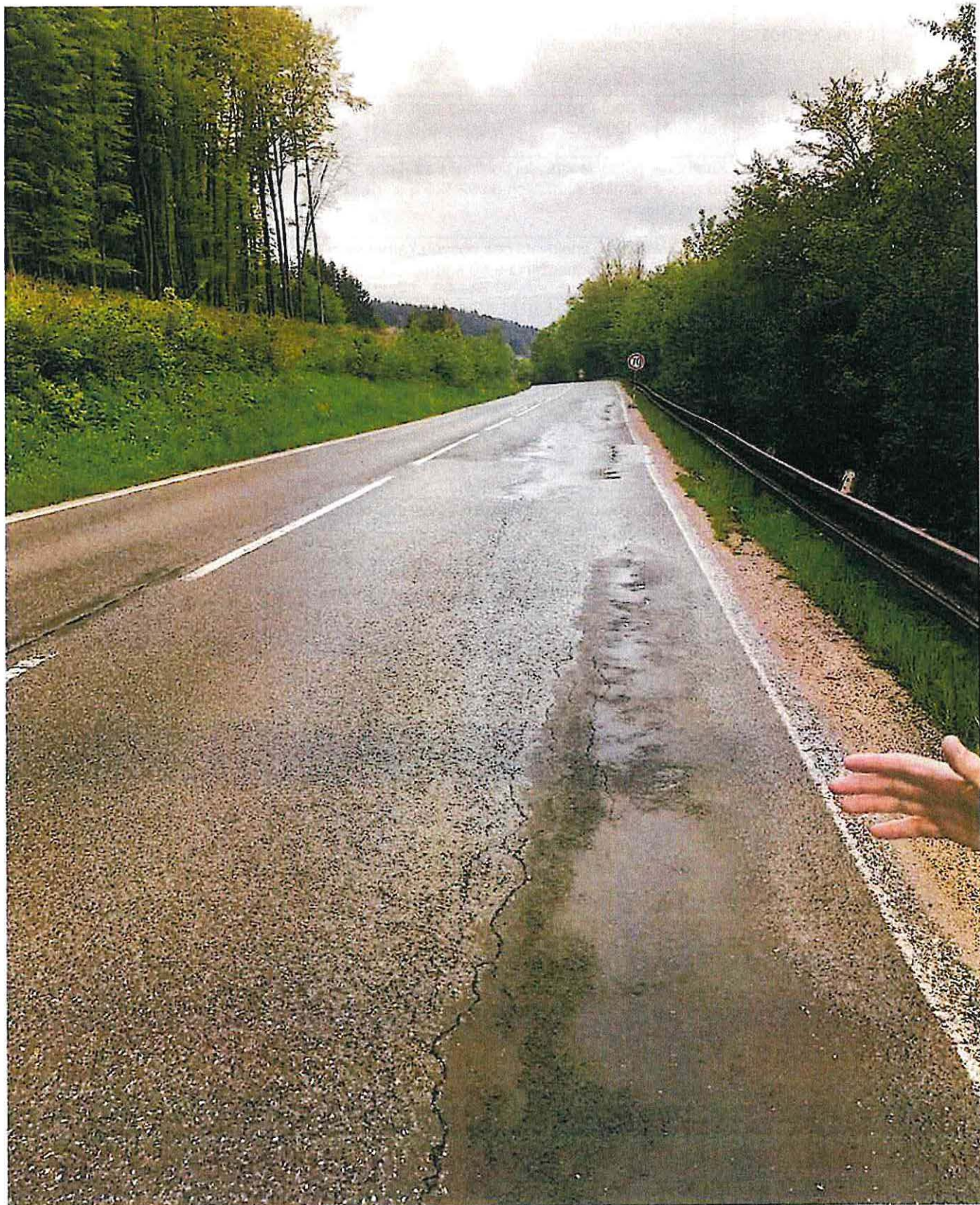
74 738,89

Cena celkom s DPH v eur

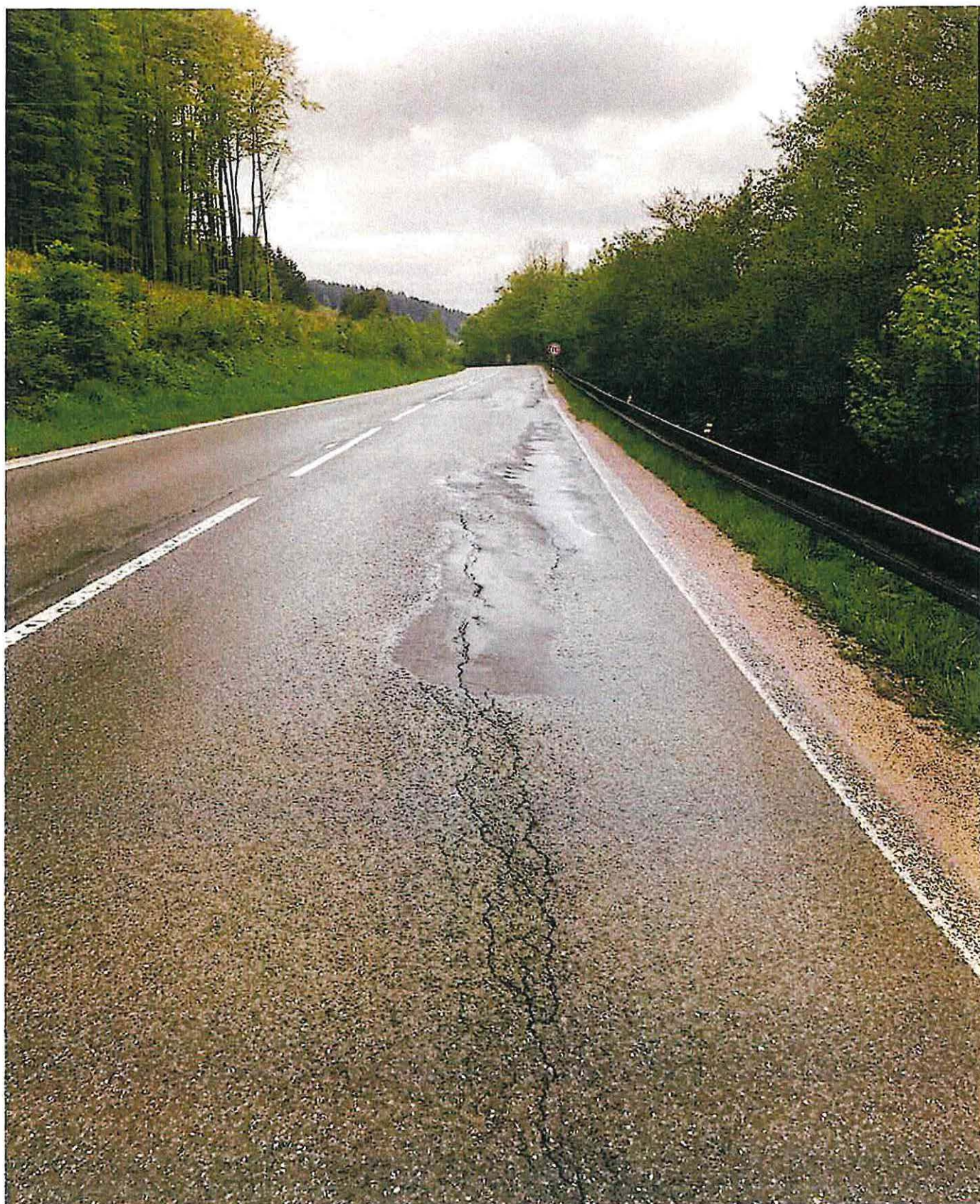
89,686,67

Fotodokumentácia

Upadajúca krajnica v KM 6,423 – 6,572



Utrhnuté časti krajnice vozovky v km 6,423 – 6,572

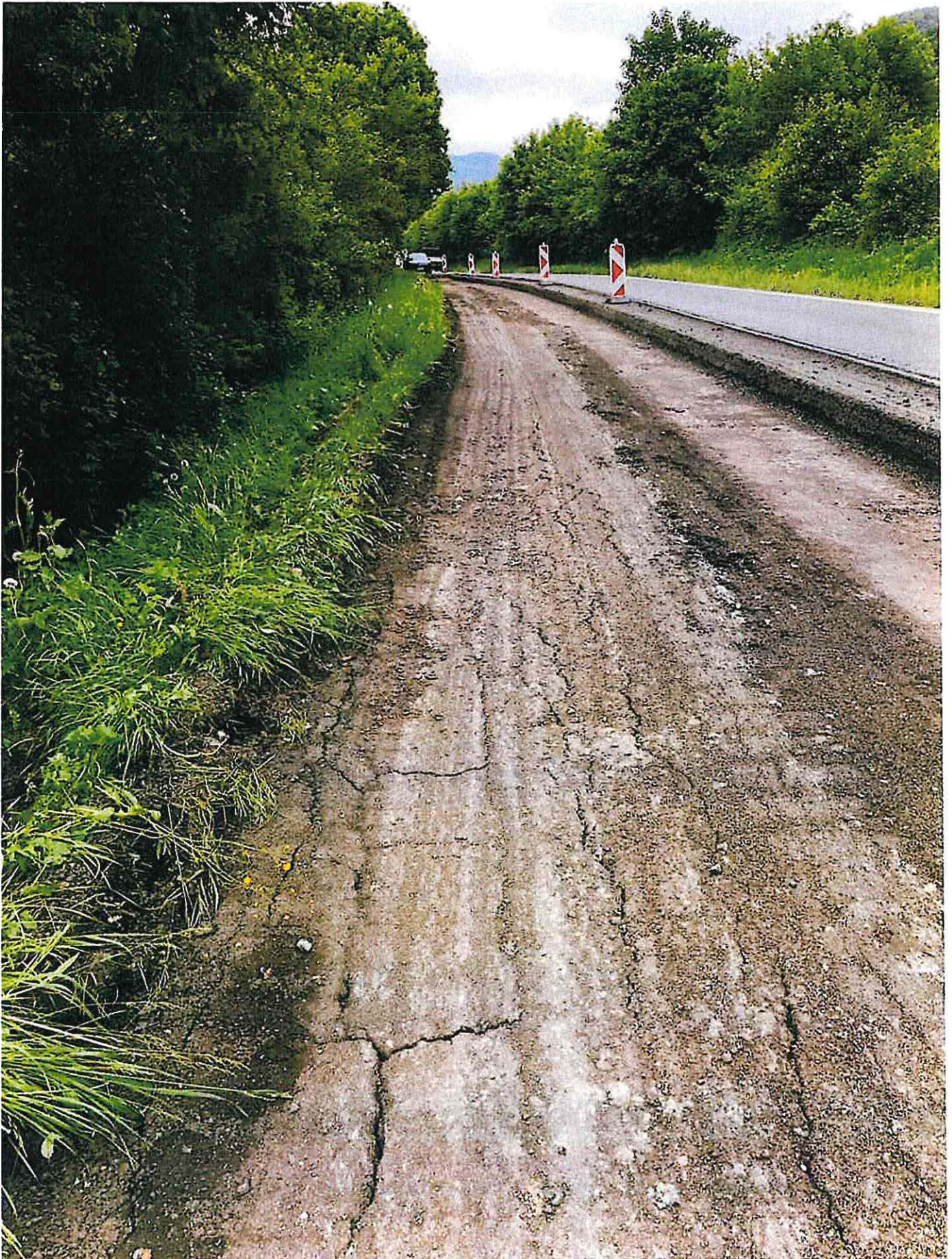


Utrhnuté části krajnice vozovky v km 6,423 – 6,572



Utrhnuté časti krajnice vozovky v km 6,423 – 6,572

Po odfrézovaní vidieť, že rozpad krajnice a časti vozovky zasahuje do podložia



Utrhnuté časti krajnice vozovky v km 6,423 – 6,572

Po odfrézovaní vidieť, že rozpad krajnice a časti vozovky zasahuje do podložia



Realizácia odvodňovacích rebier a zosilnenie výmeny krajnice v km 6,250 6,332



Realizácia odvodňovacích rebier a zosilnenie výmeny krajnice v km 6,250 6,332



Realizácia vrstvy zo štrkodrvy , CBGM C5/6 a ložnej asfaltových vrstiev v km 6,423 – 6,572 výmena utrhnutej krajnice komunikácie

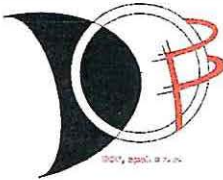
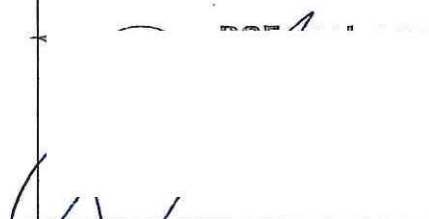




DOF, spol. s r.o.



GEODETICKÉ A KARTOGRAFICKÉ PRÁCE
LOKALIZÁCIA A MAPOVANIE EXISTUJÚCICH INŽINIERSKÝCH SIETÍ

OBJEDNÁVATEL: PORR, s.r.o. IČO: 36667102 Mlynské Nivy 49 821 09 Bratislava, Ružinov	 DOF, spol. s r.o.
ZHOTOVITEL: DOF, spol. s r.o. Divina č. d. 83 013 31	
GEODETICKÝ ELABORÁT STAVBA: Rekonštrukcia cesty č. II/517 Považská Bystrica (most Orlové) – Domaniža 3. a 4. etapa PROTOKOL: Protokol č. 12 – práce navyše	OBEC: Prečín
	KAT. ÚZEMIE: Prečín
	OKRES: Považská Bystrica
	KRAJ: trenčiansky
	DÁTUM: 02.10.2022
	FORMÁT: A4
	POČET STRÁN: 4
	POČET PRÍLOH: 1
	ZÁKAZKA: 9/2023
VYHOTOVIL: DOF, spol. s r.o. Ing. Jakub Dlhý	



TECHNICKÁ SPRÁVA

Dňa 29.09.2023 vznikla požiadavka od spoločnosti PORR, s.r.o., na geodetické práce pre zameranie výkopových prác, násypových prác a konštrukčných prác a všeobecne meraní pre rôzne druhy evidenčných úkonov na stavbe Rekonštrukcia cesty č. II/517 Považská Bystrica (most Orlové) – Domaniža 3. a 4 . etapa.

Účelom merania bolo polohové zameranie prác na mostoch, ktoré boli zrealizované do 29.09.2023 na stavbe Rekonštrukcia cesty č. II/517 Považská Bystrica (most Orlové) – Domaniža 3. a 4 . etapa. v rôznych staničeniach. Účelom merania mal byť výpočet výmery jednotlivých úkonov, konkrétne v tomto prípade vykonaných prác navyše, ktoré boli zrealizované v predošlých mesiacoch.

Na polohové a výškové meranie bol použitý prístroj GPS rover Leica GS08plus v.č. 2887375. Meranie bolo vykonané od 05.06.2023 do 29.09.2023. Na meranie bola použitá metóda RTN (Real Time Networks), pričom polohové pripojenie bolo vykonané pomocou prijímania korekcií zo siete permanentných referenčných staníc SKPOS. Spolu bolo nameraných 1626 bodov, ktoré predstavovali pôdorys, resp. obvod pre z ktorých bola vypočítaná plocha. Zoznam zameraných bodov je uvedený v prílohe A.1 a znázornenie nameraných bodov je priložené v grafickej prílohe B.1. Presnosť merania bodov bola okolo 0.02 m - 0.04 m. Meranie bolo realizované v štátnom súradnicovom systéme S-JTSK, realizácii JTSK.



Zo zameraných bodov bola vypočítaná plocha vykonaných prác po jednotlivých stavebných úkonoch.

Z nameraných údajov bolo vypočítané plochy:

SO 101-03

KM 6,423 – 6,572 frézovanie 150-300 mm – 458,8 m²

KM 6,423 – 6,572 výmena podložia, zosilnenie svahu modulárne bloky – 703,4 m²

KM 6,423 – 6,572 zhotovenie zemnej pláne - 703,4 m²

KM 6,400 – 6,575 podkladná vrstva AC16P – 518,0 m²

KM 6,125 – 6,340 podkladná vrstva AC16P – 585,8 m² (z toho navyše je 152,0 m² výmena krajnice)

KM 6,250 – 6,332 vrstva kameniva – 152,0 m² (výmena krajnice)

KM 6,125 – 6,330 CBGM C 5/6 – 572,1 m² (z toho navyše je 152,0 m² výmena krajnice)

KM 6,425 – 6,657 CBGM C 5/6 – 496,5 m²

KM 6,242 – 6,306 Odvodňovacie rebrá – 34,2 m² (spolu 7 ks)

V Žiline, dňa 02. 10. 2023

Ing. Jakub Dlhý
geodet a kartograf

**Príloha A.1 – Zoznam zameraných bodov**

Súradnicový systém: S-JTSK

Realizácia: JTSK

Výškový systém: Bpv

Č.b	y	x	z	poznámka
6001	462361.97	1185351.14	321.83	
6002	462354.59	1185351.85	321.78	
6003	462348.17	1185352.42	321.75	
6004	462341.21	1185353.08	321.76	
6005	462333.64	1185353.79	321.77	
6006	462327.32	1185354.42	321.79	
6007	462319.70	1185355.19	321.76	
6008	462313.28	1185355.76	321.78	
6009	462305.19	1185356.55	321.76	
6010	462300.91	1185356.90	321.78	
6011	462292.78	1185357.77	321.80	
6012	462286.05	1185358.42	321.86	
6013	462279.53	1185359.00	321.89	
6014	462272.07	1185359.75	322.03	
6015	462264.89	1185360.54	322.12	
6016	462257.81	1185361.05	322.27	
6017	462250.18	1185361.81	322.45	
6018	462241.67	1185362.76	322.61	
6019	462072.90	1185402.92	326.00	
6020	462064.25	1185405.83	326.09	
6021	462057.48	1185408.14	326.14	
6022	462050.27	1185410.54	326.20	
6023	462043.43	1185412.88	326.29	
6024	462037.23	1185414.95	326.35	
6025	462030.68	1185417.15	326.40	
6026	462023.36	1185419.60	326.46	
6027	462009.06	1185424.19	326.49	
6028	462002.18	1185426.21	326.52	
6029	461995.92	1185427.97	326.53	
6030	461989.06	1185429.85	326.59	
6031	461982.16	1185431.56	326.66	
6032	461975.26	1185433.19	326.75	
6033	461967.31	1185434.92	326.79	
6034	461960.84	1185436.17	326.80	
6035	461952.92	1185437.57	326.81	
6036	461945.85	1185438.80	326.67	
6037	461938.90	1185439.83	326.67	
6038	461930.28	1185438.69	326.50	
6039	461929.84	1185436.85	326.41	
6040	461941.41	1185434.73	326.15	
6041	461954.19	1185432.51	326.26	
6042	461964.06	1185430.63	326.24	



6043	461973.22	1185428.82	326.22
6044	461982.54	1185426.52	326.07
6045	461992.70	1185423.86	325.95
6046	462002.01	1185421.22	325.99
6047	462012.35	1185417.94	325.89
6048	462022.00	1185414.76	325.88
6049	462027.66	1185412.88	325.82
6050	462038.56	1185409.70	325.69
6051	462039.17	1185409.54	325.85
6052	462048.17	1185406.40	325.70
6053	462061.12	1185401.88	325.67
6054	462070.50	1185398.77	325.50
6055	462072.79	1185401.89	325.84
6056	462071.72	1185398.92	325.69
6057	462236.72	1185361.36	322.60
6058	462236.05	1185358.35	322.20
6059	462245.85	1185356.70	322.09
6060	462255.28	1185355.41	321.78
6061	462266.04	1185355.05	321.82
6062	462277.44	1185354.22	321.43
6063	462288.29	1185353.26	321.37
6064	462298.67	1185352.51	321.30
6065	462309.01	1185351.48	321.20
6066	462320.00	1185350.46	321.19
6067	462331.23	1185349.46	321.17
6068	462341.28	1185348.13	321.20
6069	462350.94	1185346.97	321.25
6070	462358.73	1185345.86	321.28
6071	462366.13	1185345.56	321.39
6072	462366.19	1185348.05	321.47
6073	462155.92	1185377.74	324.68
6074	462154.75	1185375.66	324.68
6075	462163.38	1185376.05	324.48
6076	462163.14	1185373.85	324.39
6077	462172.55	1185373.83	324.10
6078	462172.39	1185371.76	324.19
6079	462175.81	1185372.96	324.05
6080	462175.30	1185371.05	323.96
6081	462175.36	1185371.30	323.98
6082	462177.45	1185370.85	323.90
6083	462177.91	1185372.37	323.94
6084	462186.34	1185370.10	323.73
6085	462186.13	1185368.69	323.59
6086	462193.38	1185366.89	323.37
6087	462194.56	1185368.04	323.49
6088	462204.86	1185364.47	323.21
6089	462205.26	1185365.61	323.30
6090	462214.50	1185362.79	322.95



6091	462214.65	1185364.02	323.11
6092	462223.03	1185361.30	322.77
6093	462223.23	1185362.61	322.89
6094	462231.44	1185360.07	322.49
6095	462231.81	1185361.40	322.69
6096	462236.68	1185360.70	322.57
6097	462236.51	1185359.46	322.34
6098	462236.31	1185357.80	322.25
6099	462230.93	1185358.65	322.49
6100	462230.69	1185359.37	322.42
6101	462222.41	1185360.46	322.59
6102	462214.84	1185361.67	322.91
6103	462207.89	1185362.90	323.02
6104	462202.65	1185363.82	323.13
6105	462198.46	1185364.60	323.26
6106	462190.63	1185366.41	323.55
6107	462182.78	1185368.36	323.71
6108	462174.83	1185369.83	323.61
6109	462172.04	1185370.93	323.72
6110	462169.80	1185371.80	323.75
6111	462164.07	1185373.09	323.97
6112	462157.95	1185374.37	324.13
6113	462155.68	1185374.63	324.40
6114	461950.98	1185435.70	326.38
6115	462068.96	1185396.87	323.93
6116	462071.82	1185401.97	324.87
6117	462066.04	1185403.07	324.60
6118	462065.86	1185401.68	323.96
6119	462064.85	1185398.25	323.91
6120	462057.97	1185400.64	323.97
6121	462058.56	1185403.77	324.16
6122	462050.91	1185406.54	324.20
6123	462049.49	1185403.26	324.03
6124	462038.86	1185407.44	324.22
6125	462039.82	1185410.49	324.40
6126	462029.94	1185413.61	324.45
6127	462028.74	1185410.89	324.31
6128	462018.12	1185414.55	324.40
6129	462019.27	1185416.95	324.49
6130	462011.40	1185419.41	324.56
6131	462010.45	1185416.76	324.54
6132	462001.59	1185419.37	324.49
6133	462002.41	1185422.37	324.55
6134	461993.35	1185425.16	324.54
6135	461992.18	1185421.46	324.38
6136	461981.97	1185423.93	324.63
6137	461982.97	1185427.56	324.66
6138	461975.10	1185429.46	324.76



6139	461973.82	1185425.95	324.81
6140	461965.53	1185427.52	324.74
6141	461966.43	1185431.41	324.87
6142	461958.17	1185433.05	324.82
6143	461956.46	1185429.10	324.78
6144	461953.86	1185430.85	324.90
6145	461954.66	1185433.71	324.91
6146	461950.74	1185434.42	324.88
6147	461950.26	1185431.75	324.90
6148	461946.55	1185432.70	324.71
6149	461947.24	1185435.11	324.72
6150	461941.60	1185433.73	324.75
6151	461941.75	1185436.12	324.74
6152	461937.40	1185436.80	324.75
6153	461937.00	1185434.08	324.15
6154	460704.83	1185660.53	333.63
6155	460708.33	1185660.38	333.61
6156	460708.43	1185659.93	333.57
6157	460719.74	1185660.13	333.23
6158	460727.96	1185659.97	332.90
6159	460738.45	1185659.71	332.50
6160	460746.99	1185659.28	332.06
6161	460756.24	1185658.46	331.79
6162	460767.09	1185657.04	331.46
6163	460776.28	1185655.27	331.17
6164	460787.26	1185652.41	330.93
6165	460795.76	1185649.65	330.69
6166	460805.80	1185645.87	330.38
6167	460816.61	1185641.02	330.18
6168	460827.71	1185635.36	330.00
6169	460836.74	1185630.28	329.81
6170	460845.32	1185625.15	329.66
6171	460854.76	1185619.10	329.60
6172	460863.25	1185613.59	329.52
6173	460871.65	1185608.20	329.52
6174	460881.81	1185601.74	329.54
6175	460888.92	1185597.24	329.57
6176	460899.02	1185590.97	329.56
6177	460906.73	1185586.40	329.51
6178	460915.18	1185581.65	329.51
6179	460925.02	1185576.36	329.44
6180	460934.12	1185571.75	329.35
6181	460943.64	1185567.09	329.27
6182	460954.64	1185562.02	329.23
6183	460963.26	1185558.16	329.24
6184	460971.74	1185554.48	329.25
6185	460979.21	1185551.26	329.29
6186	460989.17	1185546.99	329.27



6187	460998.41	1185543.10	329.22
6188	461002.67	1185541.30	329.41
6189	461001.13	1185537.76	329.36
6190	460997.35	1185539.46	329.24
6191	460701.16	1185656.90	333.84
6192	460701.35	1185660.60	333.83
6193	460702.41	1185660.58	333.78
6194	460703.54	1185660.57	333.72
6195	460703.24	1185656.78	333.68
6196	460703.22	1185656.76	333.66
6197	460704.54	1185656.52	333.85
6198	461001.42	1185538.45	329.39
6199	461001.10	1185537.72	329.32
6200	460999.11	1185542.88	329.34
6201	461937.03	1185437.71	325.28
6202	461936.95	1185436.97	325.19
6203	461941.17	1185436.24	325.21
6204	461941.43	1185437.09	325.25
6205	461946.33	1185436.37	325.21
6206	461946.20	1185435.40	325.17
6207	461952.41	1185434.18	325.38
6208	461952.71	1185435.23	325.44
6209	461960.94	1185433.66	325.42
6210	461960.81	1185432.73	325.32
6211	461968.41	1185431.09	325.30
6212	461968.67	1185432.05	325.37
6213	461977.75	1185430.02	325.27
6214	461977.51	1185429.08	325.20
6215	461986.47	1185426.95	325.12
6216	461986.69	1185427.95	325.19
6217	461995.02	1185425.77	325.16
6218	461994.73	1185424.77	325.08
6219	462003.86	1185422.13	325.07
6220	462004.15	1185423.04	325.13
6221	462012.91	1185420.22	325.11
6222	462012.41	1185419.22	325.05
6223	462021.42	1185416.33	324.97
6224	462021.73	1185417.34	325.01
6225	462030.89	1185414.36	325.04
6226	462030.68	1185413.59	324.95
6227	462038.12	1185411.23	324.90
6228	462038.32	1185412.10	325.01
6229	462046.89	1185409.17	324.78
6230	462046.57	1185408.37	324.70
6231	462052.83	1185406.97	324.82
6232	462052.52	1185406.16	324.71
6233	462054.25	1185406.53	325.03
6234	462053.92	1185405.58	324.90



6235	462054.51	1185405.45	325.32
6236	462054.76	1185406.35	325.42
6237	462475.41	1185349.76	323.18
6238	462478.28	1185349.84	323.13
6239	462481.15	1185350.16	323.16
6240	462486.26	1185350.55	323.03
6241	462495.54	1185351.04	323.55
6242	462498.90	1185349.70	323.71
6243	462501.12	1185349.41	324.04
6244	462505.96	1185348.82	324.36
6245	462509.06	1185347.72	324.24
6246	462513.78	1185346.38	324.24
6247	462520.01	1185344.47	324.48
6248	462524.35	1185343.37	324.78
6249	462524.67	1185342.77	324.46
6250	462527.18	1185341.56	323.80
6251	462527.19	1185341.55	323.80
6252	462527.18	1185341.58	323.80
6253	460997.99	1185542.79	329.00
6254	460996.89	1185539.63	328.89
6255	460997.25	1185539.25	329.14
6256	461000.96	1185537.67	329.24
6257	461000.40	1185536.39	329.11
6258	460995.96	1185538.13	329.00
6259	460989.35	1185540.87	328.89
6260	460991.20	1185545.62	328.93
6261	460982.47	1185549.26	328.96
6262	460980.20	1185544.82	328.90
6263	460972.91	1185548.04	328.98
6264	460974.53	1185552.62	328.93
6265	460964.11	1185557.34	328.94
6266	460961.56	1185553.11	328.92
6267	460954.43	1185556.61	328.88
6268	460956.16	1185561.03	328.96
6269	460946.84	1185565.21	328.96
6270	460944.85	1185561.37	328.90
6271	460935.85	1185565.69	329.03
6272	460937.44	1185569.73	329.06
6273	460929.76	1185573.40	329.10
6274	460928.51	1185569.63	329.04
6275	460923.43	1185572.23	329.13
6276	460924.81	1185575.84	329.14
6277	460918.67	1185579.30	329.17
6278	460916.75	1185576.14	329.15
6279	460916.28	1185576.61	329.15
6280	460911.67	1185578.90	329.23
6281	460913.06	1185582.41	329.21
6282	460907.81	1185585.34	329.26



6283	460905.64	1185582.15	329.24
6284	460900.55	1185585.40	329.23
6285	460902.20	1185588.67	329.23
6286	460898.87	1185590.54	329.22
6287	460897.25	1185587.40	329.27
6288	460889.09	1185592.30	329.25
6289	460890.87	1185595.66	329.21
6290	460884.09	1185599.70	329.23
6291	460881.72	1185597.06	329.22
6292	460880.55	1185597.48	329.26
6293	460882.26	1185601.03	329.28
6294	460873.36	1185606.60	329.23
6295	460870.88	1185603.99	329.18
6296	460870.53	1185603.69	329.19
6297	460863.40	1185608.27	329.19
6298	460865.27	1185611.79	329.27
6299	460858.50	1185616.13	329.25
6300	460856.08	1185612.69	329.18
6301	460848.29	1185617.14	329.19
6302	460849.06	1185618.27	329.22
6303	460850.63	1185621.27	329.30
6304	460843.44	1185625.85	329.40
6305	460841.31	1185623.00	329.24
6306	460840.79	1185622.13	329.32
6307	460834.34	1185626.18	329.33
6308	460835.86	1185630.24	329.49
6309	460828.24	1185634.57	329.69
6310	460826.44	1185630.67	329.38
6311	460819.23	1185634.79	329.66
6312	460819.30	1185635.31	329.66
6313	460819.31	1185635.33	329.66
6314	460820.76	1185638.46	329.83
6315	460813.16	1185642.19	329.97
6316	460812.07	1185638.93	329.89
6317	460805.92	1185641.76	329.96
6318	460806.37	1185645.15	330.11
6319	460797.56	1185648.66	330.34
6320	460795.50	1185645.53	330.27
6321	460787.04	1185648.32	330.52
6322	460787.42	1185651.98	330.63
6323	460779.84	1185654.05	330.78
6324	460779.35	1185650.39	330.68
6325	460771.99	1185651.98	330.79
6326	460772.34	1185655.72	330.94
6327	460764.27	1185657.09	331.20
6328	460763.55	1185653.70	331.14
6329	460755.14	1185654.69	331.32
6330	460755.01	1185658.25	331.49



6331	460744.45	1185659.00	331.85
6332	460744.40	1185655.49	331.75
6333	460737.98	1185655.74	332.05
6334	460737.61	1185659.35	332.18
6335	460727.74	1185659.54	332.57
6336	460727.55	1185656.15	332.44
6337	460718.89	1185656.13	332.93
6338	460718.42	1185659.72	333.05
6339	460713.11	1185659.70	333.27
6340	460711.29	1185656.44	333.47
6341	460710.12	1185659.85	333.36
6342	460707.55	1185655.48	333.56
6343	460705.93	1185655.54	333.58
6344	460705.29	1185656.55	333.46
6345	460704.48	1185657.98	333.55
6346	460704.48	1185660.02	333.59
6347	460705.33	1185660.01	333.44
6348	462474.94	1185349.21	322.74
6349	462478.10	1185349.09	322.72
6350	462481.14	1185349.40	322.82
6351	462483.65	1185349.90	322.85
6352	462486.91	1185349.89	322.92
6353	462491.82	1185349.71	322.83
6354	462497.06	1185349.11	322.88
6355	462501.37	1185348.21	322.94
6356	462507.26	1185346.81	322.99
6357	462512.06	1185345.68	323.08
6358	462516.67	1185344.05	323.11
6359	462520.37	1185343.19	323.34
6360	462524.09	1185342.07	323.40
6361	462526.75	1185341.22	323.33
6362	462526.44	1185339.76	323.48
6363	462520.25	1185341.24	323.33
6364	462514.87	1185342.23	323.16
6365	462507.04	1185343.69	323.03
6366	462501.37	1185344.70	322.95
6367	462496.44	1185345.44	322.90
6368	462491.05	1185345.77	322.92
6369	462486.45	1185346.19	322.96
6370	462480.97	1185346.65	322.92
6371	462475.08	1185347.22	323.04
6372	461930.19	1185439.69	326.54
6373	461932.58	1185438.96	326.17
6374	461929.94	1185437.45	326.39
6375	461929.75	1185437.25	326.39
6376	461929.02	1185437.21	326.38
6377	461929.06	1185436.90	326.32
6378	461929.62	1185436.49	326.26



6379	461930.51	1185435.69	325.98
6380	461932.73	1185435.01	325.94
6381	461934.06	1185434.86	325.81
6382	461936.28	1185434.53	325.77
6383	461937.92	1185433.66	325.55
6384	461939.21	1185433.69	325.53
6385	461942.01	1185433.41	325.60
6386	461945.36	1185432.59	325.67
6387	461949.31	1185431.66	325.59
6388	461953.25	1185431.44	325.60
6389	461956.90	1185430.69	325.59
6390	461961.78	1185429.85	325.61
6391	461966.22	1185428.86	325.50
6392	461968.97	1185428.39	325.42
6393	461973.55	1185427.52	325.51
6394	461978.36	1185426.41	325.38
6395	461983.77	1185425.04	325.56
6396	461988.18	1185423.95	325.44
6397	461992.95	1185422.56	325.34
6398	461994.25	1185422.57	325.40
6399	461998.40	1185421.43	325.36
6400	462001.53	1185420.46	325.41
6401	462004.60	1185419.56	325.39
6402	462004.95	1185419.65	325.42
6403	462011.46	1185417.51	325.40
6404	462016.23	1185416.07	325.37
6405	462018.33	1185415.17	325.34
6406	462019.25	1185415.19	325.41
6407	462024.44	1185413.55	325.37
6408	462025.18	1185413.03	325.30
6409	462028.85	1185411.90	325.33
6410	462029.55	1185411.85	325.27
6411	462032.08	1185410.96	325.24
6412	462034.33	1185410.00	325.13
6413	462034.85	1185410.04	325.22
6414	462038.70	1185408.81	325.14
6415	462042.68	1185407.40	325.08
6416	462045.51	1185406.14	325.05
6417	462047.83	1185405.43	325.00
6418	462052.56	1185403.71	324.95
6419	462054.29	1185402.98	324.87
6420	462057.42	1185402.13	324.93
6421	462060.29	1185401.32	324.95
6422	462064.43	1185400.02	324.91
6423	462065.94	1185399.62	325.05
6424	462067.98	1185398.90	325.00
6425	462069.23	1185398.65	325.09
6426	462071.11	1185398.07	325.01



6427	462071.05	1185398.29	324.97
6428	462071.69	1185400.42	325.15
6429	462072.02	1185402.19	325.28
6430	462069.51	1185402.78	325.11
6431	462066.76	1185403.29	325.13
6432	462065.18	1185403.32	325.23
6433	462064.47	1185403.00	325.19
6434	462062.63	1185403.44	325.19
6435	462058.93	1185404.91	325.11
6436	462054.74	1185406.23	325.15
6437	462050.70	1185407.78	325.21
6438	462046.63	1185409.36	325.32
6439	462042.00	1185410.91	325.30
6440	462039.45	1185411.83	325.30
6441	462034.93	1185413.16	325.48
6442	462030.59	1185414.53	325.48
6443	462026.44	1185415.90	325.54
6444	462024.05	1185416.68	325.54
6445	462022.57	1185417.05	325.59
6446	462020.03	1185417.99	325.58
6447	462015.60	1185419.45	325.60
6448	462010.70	1185421.02	325.61
6449	462006.70	1185422.35	325.54
6450	462002.94	1185423.37	325.61
6451	461998.72	1185424.74	325.62
6452	461993.42	1185426.42	325.58
6453	461989.86	1185427.19	325.69
6454	461985.97	1185428.26	325.79
6455	461981.31	1185429.35	325.68
6456	461977.41	1185430.13	325.71
6457	461975.18	1185430.68	325.75
6458	461971.88	1185431.36	325.74
6459	461967.99	1185432.27	325.85
6460	461963.95	1185433.06	325.83
6461	461959.31	1185434.00	325.88
6462	461955.70	1185434.63	325.93
6463	461951.66	1185435.47	325.90
6464	461947.76	1185436.13	325.89
6465	461944.20	1185436.82	325.80
6466	461940.56	1185437.31	325.76
6467	461936.49	1185437.95	325.80
6468	461933.90	1185438.63	326.13
6469	460719.37	1185655.74	332.93
6470	460718.94	1185655.93	332.90
6471	460718.77	1185656.16	332.88
6472	460718.48	1185657.69	332.89
6473	460718.57	1185658.83	332.93
6474	460719.35	1185659.76	333.09



6475	460725.33	1185659.68	332.85
6476	460729.94	1185659.64	332.61
6477	460734.29	1185659.54	332.47
6478	460739.14	1185659.41	332.26
6479	460743.72	1185659.12	332.05
6480	460748.56	1185658.83	331.84
6481	460753.06	1185658.47	331.72
6482	460758.14	1185657.93	331.53
6483	460763.54	1185657.25	331.39
6484	460768.84	1185656.42	331.24
6485	460774.50	1185655.34	331.12
6486	460779.90	1185654.13	330.96
6487	460785.11	1185652.78	330.84
6488	460790.47	1185651.15	330.71
6489	460795.72	1185649.35	330.57
6490	460800.84	1185647.54	330.40
6491	460806.38	1185645.32	330.27
6492	460811.30	1185643.29	330.18
6493	460816.71	1185640.69	330.11
6494	460822.12	1185638.07	330.01
6495	460827.11	1185635.33	329.91
6496	460832.26	1185632.58	329.74
6497	460837.58	1185629.52	329.72
6498	460842.76	1185626.41	329.62
6499	460847.59	1185623.44	329.54
6500	460852.29	1185620.46	329.54
6501	460856.98	1185617.32	329.49
6502	460861.62	1185614.16	329.43
6503	460866.39	1185611.15	329.41
6504	460871.25	1185608.10	329.43
6505	460877.95	1185603.81	329.46
6506	460885.09	1185599.24	329.45
6507	460891.80	1185595.07	329.49
6508	460898.09	1185591.12	329.43
6509	460905.41	1185586.83	329.44
6510	460910.27	1185584.00	329.44
6511	460915.22	1185581.36	329.44
6512	460920.32	1185578.59	329.42
6513	460925.70	1185575.59	329.38
6514	460931.48	1185572.78	329.31
6515	460936.68	1185570.21	329.22
6516	460941.65	1185567.75	329.19
6517	460946.49	1185565.51	329.18
6518	460951.68	1185563.12	329.13
6519	460956.80	1185560.77	329.08
6520	460964.51	1185557.27	329.14
6521	460971.85	1185553.96	329.17
6522	460979.69	1185550.60	329.16



6523	460987.41	1185547.40	329.17
6524	460994.63	1185544.39	329.16
6525	460998.45	1185542.81	329.16
6526	460997.93	1185541.40	329.15
6527	460997.16	1185539.75	329.10
6528	460996.67	1185539.55	329.02
6529	460992.80	1185541.36	329.14
6530	460987.64	1185543.60	329.14
6531	460985.65	1185543.85	329.01
6532	460984.10	1185544.92	329.08
6533	460982.25	1185546.01	329.06
6534	460976.90	1185548.15	329.04
6535	460972.59	1185549.90	329.05
6536	460971.74	1185550.38	329.03
6537	460969.82	1185551.28	329.05
6538	460965.73	1185552.64	329.05
6539	460963.93	1185553.62	328.97
6540	460961.95	1185554.45	329.02
6541	460958.84	1185555.91	329.03
6542	460957.64	1185556.36	329.10
6543	460956.15	1185557.33	329.04
6544	460948.52	1185560.75	329.05
6545	460947.59	1185561.40	329.08
6546	460943.13	1185563.61	329.10
6547	460939.14	1185565.44	329.03
6548	460937.92	1185565.84	329.04
6549	460933.43	1185567.91	329.13
6550	460932.74	1185568.45	329.08
6551	460929.30	1185570.18	329.21
6552	460928.54	1185570.27	329.23
6553	460924.92	1185572.05	329.27
6554	460921.00	1185574.34	329.34
6555	460915.94	1185576.99	329.39
6556	460915.14	1185577.68	329.33
6557	460913.39	1185578.39	329.38
6558	460912.62	1185579.03	329.35
6559	460911.50	1185579.40	329.35
6560	460908.24	1185581.39	329.36
6561	460902.97	1185584.12	329.31
6562	460899.38	1185586.54	329.43
6563	460898.17	1185587.49	329.43
6564	460894.75	1185588.90	329.45
6565	460891.89	1185590.56	329.46
6566	460888.61	1185592.60	329.41
6567	460884.44	1185595.28	329.37
6568	460881.56	1185597.21	329.34
6569	460876.69	1185600.32	329.38
6570	460871.41	1185603.82	329.30



6571	460866.33	1185607.02	329.27	
6572	460862.69	1185609.46	329.26	
6573	460859.71	1185611.05	329.29	
6574	460855.76	1185613.73	329.25	
6575	460852.47	1185615.81	329.39	
6576	460848.91	1185618.34	329.41	
6577	460843.22	1185622.13	329.50	
6578	460841.26	1185622.99	329.48	
6579	460836.77	1185625.64	329.48	
6580	460833.36	1185627.73	329.46	
6581	460829.42	1185629.72	329.58	
6582	460823.88	1185632.84	329.67	
6583	460819.29	1185635.34	329.86	
6584	460812.10	1185638.91	329.98	
6585	460806.78	1185640.90	330.04	
6586	460802.51	1185642.57	330.17	
6587	460798.16	1185644.24	330.30	
6588	460794.15	1185645.64	330.39	
6589	460789.95	1185646.80	330.57	
6590	460786.49	1185648.05	330.67	
6591	460782.61	1185648.99	330.71	
6592	460777.76	1185650.19	330.81	
6593	460773.00	1185651.30	330.89	
6594	460768.72	1185652.28	331.10	
6595	460763.73	1185653.25	331.30	
6596	460758.92	1185653.97	331.38	
6597	460754.94	1185654.22	331.55	
6598	460751.39	1185654.80	331.67	
6599	460747.30	1185655.07	331.82	
6600	460743.07	1185655.18	331.93	
6601	460738.36	1185655.45	332.21	
6602	460733.53	1185655.61	332.45	
6603	460729.13	1185655.62	332.55	
6604	460724.09	1185655.69	332.81	
8001	461489,91	1185609,40	324,98	ASFALTKONEC
8002	461489,62	1185609,15	324,96	ASFALTKONEC
8003	461490,98	1185605,61	324,74	ASFALTKONEC
8004	461489,41	1185604,99	324,66	ASFALTKONEC
8005	461490,61	1185601,51	324,44	ASFALTKONEC
8006	461492,66	1185602,21	324,52	ASFALT
8007	461496,76	1185603,53	324,54	ASFALT
8008	461500,78	1185604,39	324,53	ASFALT
8009	461504,38	1185604,81	324,52	ASFALT
8010	461508,38	1185605,05	324,54	ASFALT
8011	461512,56	1185605,08	324,55	ASFALT
8012	461516,38	1185604,79	324,54	ASFALT
8013	461520,58	1185604,04	324,55	ASFALT
8014	461524,81	1185602,88	324,57	ASFALT



8015	461528,98	1185601,34	324,57	ASFALT
8016	461533,33	1185599,55	324,58	ASFALT
8017	461541,71	1185594,89	324,66	ASFALT
8018	461549,80	1185589,46	324,75	ASFALT
8019	461557,77	1185583,61	324,87	ASFALT
8020	461565,56	1185577,92	325,01	ASFALT
8021	461573,75	1185572,01	325,16	ASFALT
8022	461581,94	1185566,17	325,29	ASFALT
8023	461590,39	1185560,36	325,56	ASFALT
8024	461599,03	1185554,44	325,63	ASFALT
8025	461607,31	1185548,66	325,85	ASFALT
8026	461615,57	1185543,05	326,07	ASFALT
8027	461624,26	1185537,36	326,25	ASFALT
8028	461633,26	1185531,69	326,40	ASFALT
8029	461642,51	1185525,99	326,62	ASFALT
8030	461651,15	1185520,80	326,76	ASFALT
8031	461660,04	1185515,55	326,90	ASFALT
8032	461668,89	1185510,49	326,97	ASFALT
8033	461677,62	1185505,63	327,14	ASFALT
8034	461687,02	1185500,68	327,32	ASFALT
8035	461696,19	1185496,00	327,49	ASFALT
8036	461705,22	1185491,64	327,62	ASFALT
8037	461714,15	1185487,56	327,72	ASFALT
8038	461723,46	1185483,35	327,80	ASFALT
8039	461733,07	1185479,28	327,86	ASFALT
8040	461742,61	1185475,45	327,84	ASFALT
8041	461752,12	1185471,67	327,91	ASFALT
8042	461761,69	1185468,08	327,96	ASFALT
8043	461771,29	1185464,60	327,94	ASFALT
8044	461781,80	1185461,39	327,88	ASFALT
8045	461791,73	1185458,59	327,63	ASFALT
8046	461801,91	1185455,92	327,43	ASFALT
8047	461811,78	1185453,62	327,24	ASFALT
8048	461821,37	1185451,72	327,09	ASFALT
8049	461831,58	1185449,93	326,95	ASFALT
8050	461841,81	1185448,42	326,80	ASFALT
8051	461852,13	1185446,92	326,67	ASFALT
8052	461862,25	1185445,76	326,57	ASFALT
8053	461872,62	1185444,52	326,53	ASFALT
8054	461882,71	1185443,33	326,60	ASFALT
8055	461893,15	1185442,06	326,50	ASFALT
8056	461902,93	1185440,98	326,45	ASFALT
8057	461913,09	1185439,61	326,48	ASFALT
8058	461923,64	1185438,15	326,50	ASFALT
8059	461933,80	1185436,65	326,51	ASFALT
8060	461943,94	1185435,00	326,54	ASFALT
8061	461953,85	1185433,35	326,59	ASFALT
8062	461963,72	1185431,49	326,59	ASFALT



8063	461973,55	1185429,48	326,57	ASFALT
8064	461983,19	1185427,25	326,47	ASFALT
8065	461992,78	1185424,75	326,40	ASFALT
8066	462002,26	1185422,03	326,35	ASFALT
8067	462011,51	1185419,22	326,30	ASFALT
8068	462017,19	1185417,40	326,33	ASFALT
8069	462151,53	1185384,91	324,86	ASFALT
8070	462151,04	1185383,00	324,93	ASFALT
8071	462150,79	1185381,40	325,00	ASFALT
8072	462140,73	1185387,41	325,21	ASFALT
8073	462130,87	1185389,66	325,48	ASFALT
8074	462121,51	1185391,91	325,64	ASFALT
8075	462111,82	1185394,56	325,72	ASFALT
8076	462102,33	1185397,35	325,74	ASFALT
8077	462093,05	1185400,26	325,77	ASFALT
8078	462083,43	1185403,46	325,82	ASFALT
8079	462073,66	1185406,68	325,90	ASFALT
8080	462064,19	1185409,81	326,00	ASFALT
8081	462054,48	1185413,10	326,08	ASFALT
8082	462044,42	1185416,42	326,16	ASFALT
8083	462034,62	1185419,65	326,31	ASFALT
8084	462024,66	1185422,93	326,44	ASFALT
8085	462014,75	1185426,22	326,50	ASFALT
8086	462004,92	1185429,27	326,57	ASFALT
8087	461995,60	1185431,89	326,62	ASFALT
8088	461986,37	1185434,32	326,68	ASFALT
8089	461976,82	1185436,55	326,76	ASFALT
8090	461967,25	1185438,63	326,84	ASFALT
8091	461957,48	1185440,55	326,83	ASFALT
8092	461947,99	1185442,08	326,81	ASFALT
8093	461938,25	1185443,60	326,68	ASFALT
8094	461928,50	1185444,93	326,73	ASFALT
8095	461918,65	1185446,29	326,62	ASFALT
8096	461909,30	1185447,48	326,57	ASFALT
8097	461899,30	1185448,60	326,59	ASFALT
8098	461889,27	1185449,84	326,59	ASFALT
8099	461879,23	1185451,07	326,62	ASFALT
8100	461869,34	1185452,30	326,62	ASFALT
8101	461858,99	1185453,72	326,71	ASFALT
8102	461849,62	1185454,94	326,74	ASFALT
8103	461839,64	1185456,42	326,81	ASFALT
8104	461829,83	1185458,04	326,99	ASFALT
8105	461820,15	1185459,74	327,12	ASFALT
8106	461809,76	1185461,87	327,21	ASFALT
8107	461800,36	1185464,05	327,37	ASFALT
8108	461791,08	1185466,50	327,42	ASFALT
8109	461781,81	1185469,13	327,59	ASFALT
8110	461771,66	1185472,29	327,78	ASFALT



8111	461761,91	1185475,66	327,81	ASFALT
8112	461752,65	1185479,18	327,78	ASFALT
8113	461743,25	1185482,90	327,72	ASFALT
8114	461733,72	1185486,69	327,70	ASFALT
8115	461724,49	1185490,59	327,59	ASFALT
8116	461715,49	1185494,72	327,52	ASFALT
8117	461706,63	1185498,86	327,42	ASFALT
8118	461697,66	1185503,15	327,29	ASFALT
8119	461688,21	1185507,97	327,14	ASFALT
8120	461678,88	1185513,12	327,03	ASFALT
8121	461670,03	1185518,17	326,96	ASFALT
8122	461661,26	1185523,31	326,80	ASFALT
8123	461652,59	1185528,41	326,67	ASFALT
8124	461644,11	1185533,63	326,56	ASFALT
8125	461635,59	1185538,95	326,44	ASFALT
8126	461626,73	1185544,53	326,35	ASFALT
8127	461618,53	1185549,91	326,10	ASFALT
8128	461610,37	1185555,37	325,87	ASFALT
8129	461602,25	1185560,93	325,72	ASFALT
8130	461594,04	1185566,50	325,59	ASFALT
8131	461586,11	1185571,86	325,45	ASFALT
8132	461578,23	1185577,46	325,28	ASFALT
8133	461570,22	1185583,24	325,18	ASFALT
8134	461562,21	1185589,36	325,00	ASFALT
8135	461554,43	1185595,10	324,96	ASFALT
8136	461546,61	1185600,72	324,98	ASFALT
8137	461543,33	1185602,78	324,95	ASFALT
8138	461539,69	1185604,88	325,03	ASFALT
8139	461536,03	1185606,78	325,03	ASFALT
8140	461532,44	1185608,41	325,06	ASFALT
8141	461528,34	1185610,10	325,09	ASFALT
8142	461523,89	1185611,39	325,10	ASFALT
8143	461519,83	1185612,32	325,10	ASFALT
8144	461515,81	1185612,90	325,10	ASFALT
8145	461511,53	1185613,18	325,11	ASFALT
8146	461507,22	1185613,13	325,08	ASFALT
8147	461502,92	1185612,76	325,08	ASFALT
8148	461498,71	1185612,03	325,11	ASFALT
8149	461494,54	1185611,03	325,00	ASFALT
8150	461491,67	1185610,04	324,99	ASFALT
8151	461001,21	1185537,80	329,37	ASF2VRSTVA
8152	460996,28	1185539,82	329,37	ASF2VRSTVA
8153	460992,08	1185541,54	329,31	ASF2VRSTVA
8154	460986,73	1185543,87	329,33	ASF2VRSTVA
8155	460981,58	1185546,09	329,35	ASF2VRSTVA
8156	460977,14	1185548,01	329,32	ASF2VRSTVA
8157	460973,65	1185549,45	329,30	ASF2VRSTVA
8158	460969,34	1185551,31	329,26	ASF2VRSTVA



8159	460965,55	1185552,96	329,29	ASF2VRSTVA
8160	460960,97	1185555,06	329,31	ASF2VRSTVA
8161	460956,35	1185557,11	329,34	ASF2VRSTVA
8162	460951,60	1185559,24	329,43	ASF2VRSTVA
8163	460947,00	1185561,26	329,40	ASF2VRSTVA
8164	460941,72	1185563,84	329,52	ASF2VRSTVA
8165	460936,30	1185566,50	329,55	ASF2VRSTVA
8166	460931,77	1185568,75	329,61	ASF2VRSTVA
8167	460926,73	1185571,30	329,64	ASF2VRSTVA
8168	460923,15	1185573,03	329,62	ASF2VRSTVA
8169	460919,26	1185575,03	329,67	ASF2VRSTVA
8170	460915,69	1185576,81	329,67	ASF2VRSTVA
8171	460911,70	1185578,84	329,63	ASF2VRSTVA
8172	460907,54	1185581,34	329,67	ASF2VRSTVA
8173	460903,02	1185583,92	329,71	ASF2VRSTVA
8174	460899,35	1185586,15	329,72	ASF2VRSTVA
8175	460894,76	1185588,85	329,69	ASF2VRSTVA
8176	460889,98	1185591,69	329,66	ASF2VRSTVA
8177	460885,22	1185594,71	329,63	ASF2VRSTVA
8178	460880,95	1185597,54	329,59	ASF2VRSTVA
8179	460876,54	1185600,41	329,57	ASF2VRSTVA
8180	460871,80	1185603,65	329,56	ASF2VRSTVA
8181	460867,59	1185606,39	329,54	ASF2VRSTVA
8182	460863,34	1185609,12	329,56	ASF2VRSTVA
8183	460858,94	1185611,99	329,58	ASF2VRSTVA
8184	460854,73	1185614,68	329,58	ASF2VRSTVA
8185	460850,13	1185617,62	329,58	ASF2VRSTVA
8186	460845,89	1185620,29	329,63	ASF2VRSTVA
8187	460842,62	1185622,43	329,61	ASF2VRSTVA
8188	460837,68	1185625,29	329,64	ASF2VRSTVA
8189	460833,29	1185627,86	329,68	ASF2VRSTVA
8190	460828,51	1185630,54	329,75	ASF2VRSTVA
8191	460824,20	1185632,84	329,85	ASF2VRSTVA
8192	460819,73	1185635,18	329,93	ASF2VRSTVA
8193	460815,38	1185637,24	329,99	ASF2VRSTVA
8194	460810,62	1185639,53	330,11	ASF2VRSTVA
8195	460804,39	1185642,17	330,33	ASF2VRSTVA
8196	460798,92	1185644,26	330,47	ASF2VRSTVA
8197	460792,45	1185646,57	330,69	ASF2VRSTVA
8198	460786,78	1185648,30	330,85	ASF2VRSTVA
8199	460781,27	1185649,68	331,01	ASF2VRSTVA
8200	460775,07	1185651,19	331,20	ASF2VRSTVA
8201	460769,27	1185652,44	331,36	ASF2VRSTVA
8202	460764,11	1185653,25	331,49	ASF2VRSTVA
8203	460759,42	1185653,83	331,57	ASF2VRSTVA
8204	460754,34	1185654,53	331,82	ASF2VRSTVA
8205	460749,51	1185654,93	332,01	ASF2VRSTVA
8206	460745,56	1185655,15	332,16	ASF2VRSTVA



8207	460740,77	1185655,38	332,37	ASF2VRSTVA
8208	460735,97	1185655,46	332,55	ASF2VRSTVA
8209	460730,28	1185655,53	332,81	ASF2VRSTVA
8210	460724,49	1185655,66	333,06	ASF2VRSTVA
8211	460724,56	1185659,95	333,18	ASF2VRSTVA
8212	460729,11	1185659,77	333,00	ASF2VRSTVA
8213	460733,05	1185659,86	332,79	ASF2VRSTVA
8214	460737,61	1185659,71	332,61	ASF2VRSTVA
8215	460741,30	1185659,57	332,45	ASF2VRSTVA
8216	460745,33	1185659,34	332,29	ASF2VRSTVA
8217	460749,46	1185659,07	332,16	ASF2VRSTVA
8218	460754,27	1185658,70	332,00	ASF2VRSTVA
8219	460758,44	1185658,20	331,82	ASF2VRSTVA
8220	460762,85	1185657,60	331,71	ASF2VRSTVA
8221	460767,20	1185657,00	331,60	ASF2VRSTVA
8222	460771,29	1185656,29	331,48	ASF2VRSTVA
8223	460775,14	1185655,52	331,38	ASF2VRSTVA
8224	460779,10	1185654,58	331,28	ASF2VRSTVA
8225	460782,78	1185653,64	331,18	ASF2VRSTVA
8226	460786,43	1185652,65	331,13	ASF2VRSTVA
8227	460790,20	1185651,49	331,02	ASF2VRSTVA
8228	460793,76	1185650,34	330,92	ASF2VRSTVA
8229	460796,91	1185649,25	330,82	ASF2VRSTVA
8230	460800,26	1185647,97	330,73	ASF2VRSTVA
8231	460803,98	1185646,54	330,64	ASF2VRSTVA
8232	460808,74	1185644,51	330,51	ASF2VRSTVA
8233	460812,78	1185642,82	330,45	ASF2VRSTVA
8234	460816,65	1185641,03	330,38	ASF2VRSTVA
8235	460820,27	1185639,05	330,29	ASF2VRSTVA
8236	460824,08	1185637,22	330,24	ASF2VRSTVA
8237	460827,51	1185635,31	330,15	ASF2VRSTVA
8238	460830,98	1185633,41	330,06	ASF2VRSTVA
8239	460834,95	1185631,29	330,00	ASF2VRSTVA
8240	460838,58	1185629,20	329,92	ASF2VRSTVA
8241	460841,84	1185627,20	329,88	ASF2VRSTVA
8242	460845,43	1185624,99	329,82	ASF2VRSTVA
8243	460848,96	1185622,90	329,78	ASF2VRSTVA
8244	460852,21	1185620,73	329,80	ASF2VRSTVA
8245	460855,81	1185618,32	329,71	ASF2VRSTVA
8246	460859,45	1185616,06	329,73	ASF2VRSTVA
8247	460862,93	1185613,82	329,70	ASF2VRSTVA
8248	460866,06	1185611,81	329,68	ASF2VRSTVA
8249	460869,52	1185609,56	329,69	ASF2VRSTVA
8250	460873,00	1185607,46	329,67	ASF2VRSTVA
8251	460876,31	1185605,30	329,64	ASF2VRSTVA
8252	460879,78	1185603,07	329,69	ASF2VRSTVA
8253	460882,88	1185601,06	329,70	ASF2VRSTVA
8254	460886,56	1185598,68	329,74	ASF2VRSTVA



8255	460890,10	1185596,32	329,69	ASF2VRSTVA
8256	460893,88	1185593,82	329,67	ASF2VRSTVA
8257	460897,08	1185591,98	329,69	ASF2VRSTVA
8258	460901,27	1185589,45	329,72	ASF2VRSTVA
8259	460904,82	1185587,34	329,66	ASF2VRSTVA
8260	460908,54	1185585,33	329,72	ASF2VRSTVA
8261	460912,67	1185583,05	329,72	ASF2VRSTVA
8262	460917,23	1185580,52	329,71	ASF2VRSTVA
8263	460920,57	1185578,73	329,68	ASF2VRSTVA
8264	460924,35	1185576,71	329,69	ASF2VRSTVA
8265	460927,90	1185574,94	329,61	ASF2VRSTVA
8266	460931,60	1185573,00	329,58	ASF2VRSTVA
8267	460935,30	1185571,18	329,54	ASF2VRSTVA
8268	460938,71	1185569,44	329,50	ASF2VRSTVA
8269	460942,55	1185567,61	329,45	ASF2VRSTVA
8270	460946,48	1185565,73	329,42	ASF2VRSTVA
8271	460949,79	1185564,24	329,42	ASF2VRSTVA
8272	460953,42	1185562,65	329,40	ASF2VRSTVA
8273	460957,32	1185560,83	329,44	ASF2VRSTVA
8274	460960,52	1185559,36	329,39	ASF2VRSTVA
8275	460964,12	1185557,83	329,40	ASF2VRSTVA
8276	460968,54	1185555,85	329,40	ASF2VRSTVA
8277	460972,19	1185554,37	329,41	ASF2VRSTVA
8278	460976,17	1185552,58	329,41	ASF2VRSTVA
8279	460979,61	1185551,08	329,44	ASF2VRSTVA
8280	460983,62	1185549,46	329,45	ASF2VRSTVA
8281	460987,24	1185547,87	329,43	ASF2VRSTVA
8282	460991,44	1185546,06	329,43	ASF2VRSTVA
8283	460995,24	1185544,43	329,40	ASF2VRSTVA
8284	460999,43	1185542,71	329,39	ASF2VRSTVA
8285	462463,85	1185347,59	323,16	ASFALT
8286	462468,39	1185347,28	323,20	ASFALT
8287	462472,38	1185347,02	323,20	ASFALT
8288	462476,13	1185347,57	323,21	ASFALT
8289	462481,75	1185347,86	323,18	ASFALT
8290	462487,98	1185348,27	323,25	ASFALT
8291	462492,10	1185348,14	323,29	ASFALT
8292	462496,09	1185347,60	323,37	ASFALT
8293	462502,15	1185346,72	323,49	ASFALT
8294	462506,01	1185346,14	323,59	ASFALT
8295	462512,13	1185344,43	323,72	ASFALT
8296	462515,49	1185343,10	323,84	ASFALT
8297	462519,01	1185341,73	323,97	ASFALT
8298	462524,54	1185340,22	324,05	ASFALT
8299	462525,31	1185339,61	324,08	ASFALT
8300	462531,30	1185338,36	324,24	ASFALT
8301	462536,58	1185337,26	324,45	ASFALT
8302	462542,06	1185336,15	324,60	ASFALT



8303	462548,46	1185334,69	324,75	ASFALT
8304	462554,07	1185333,26	324,89	ASFALT
8305	462559,94	1185331,70	325,05	ASFALT
8306	462564,97	1185330,25	325,19	ASFALT
8307	462569,38	1185328,89	325,33	ASFALT
8308	462574,56	1185327,26	325,47	ASFALT
8309	462579,41	1185325,73	325,59	ASFALT
8310	462584,21	1185324,12	325,72	ASFALT
8311	462588,78	1185322,56	325,81	ASFALT
8312	462594,04	1185320,80	325,91	ASFALT
8313	462599,43	1185318,89	326,02	ASFALT
8314	462603,25	1185317,58	326,07	ASFALT
8315	462607,87	1185315,93	326,12	ASFALT
8316	462612,42	1185314,22	326,21	ASFALT
8317	462616,63	1185312,65	326,29	ASFALT
8318	462620,67	1185311,20	326,38	ASFALT
8319	462625,11	1185309,49	326,45	ASFALT
8320	462630,34	1185307,61	326,54	ASFALT
8321	462635,13	1185305,77	326,60	ASFALT
8322	462640,08	1185303,88	326,64	ASFALT
8323	462646,12	1185301,60	326,68	ASFALT
8324	462650,85	1185299,84	326,74	ASFALT
8325	462655,90	1185297,85	326,79	ASFALT
8326	462660,03	1185296,23	326,72	ASFALT
8327	462664,76	1185294,25	326,82	ASFALT
8328	462669,00	1185292,45	326,84	ASFALT
8329	462673,01	1185290,80	326,78	ASFALT
8330	462677,90	1185288,71	326,81	ASFALT
8331	462682,47	1185286,63	326,79	ASFALT
8332	462686,55	1185284,76	326,75	ASFALT
8333	462691,05	1185282,77	326,70	ASFALT
8334	462695,53	1185280,80	326,64	ASFALT
8335	462698,66	1185279,49	326,58	ASFALT
8336	462703,03	1185277,40	326,57	ASFALT
8337	462707,71	1185275,32	326,49	ASFALT
8338	462712,62	1185272,95	326,42	ASFALT
8339	462716,91	1185270,95	326,35	ASFALT
8340	462720,69	1185269,12	326,18	ASFALT
8341	462725,79	1185266,38	326,19	ASFALT
8342	462729,94	1185264,20	326,09	ASFALT
8343	462732,77	1185262,79	326,00	ASFALT
8344	462735,73	1185260,92	325,95	ASFALT
8345	462732,55	1185254,36	325,67	ASFALT
8346	462728,76	1185256,64	325,78	ASFALT
8347	462724,85	1185258,69	325,85	ASFALT
8348	462720,91	1185260,77	325,91	ASFALT
8349	462716,80	1185262,94	325,97	ASFALT
8350	462712,71	1185264,94	326,01	ASFALT



8351	462708,16	1185267,25	326,08	ASFALT
8352	462703,61	1185269,33	326,21	ASFALT
8353	462699,58	1185271,28	326,28	ASFALT
8354	462695,32	1185273,17	326,33	ASFALT
8355	462690,92	1185275,18	326,39	ASFALT
8356	462686,36	1185277,21	326,41	ASFALT
8357	462682,02	1185279,01	326,48	ASFALT
8358	462677,63	1185280,88	326,54	ASFALT
8359	462673,11	1185282,84	326,56	ASFALT
8360	462669,05	1185284,56	326,56	ASFALT
8361	462664,62	1185286,37	326,57	ASFALT
8362	462660,77	1185287,95	326,54	ASFALT
8363	462656,17	1185289,82	326,51	ASFALT
8364	462651,91	1185291,50	326,49	ASFALT
8365	462647,25	1185293,37	326,45	ASFALT
8366	462643,11	1185295,01	326,41	ASFALT
8367	462637,96	1185296,91	326,36	ASFALT
8368	462633,94	1185298,43	326,28	ASFALT
8369	462629,29	1185300,26	326,27	ASFALT
8370	462624,84	1185301,94	326,22	ASFALT
8371	462620,08	1185303,75	326,13	ASFALT
8372	462615,94	1185305,41	326,05	ASFALT
8373	462611,86	1185306,83	325,99	ASFALT
8374	462607,08	1185308,55	325,90	ASFALT
8375	462602,20	1185310,27	325,79	ASFALT
8376	462597,17	1185312,04	325,71	ASFALT
8377	462592,52	1185313,67	325,63	ASFALT
8378	462588,42	1185315,11	325,53	ASFALT
8379	462584,55	1185316,34	325,40	ASFALT
8380	462579,68	1185317,96	325,35	ASFALT
8381	462574,88	1185319,49	325,24	ASFALT
8382	462570,08	1185320,97	325,12	ASFALT
8383	462565,11	1185322,43	325,00	ASFALT
8384	462560,27	1185323,79	324,85	ASFALT
8385	462555,43	1185325,13	324,73	ASFALT
8386	462550,53	1185326,45	324,59	ASFALT
8387	462545,40	1185327,74	324,43	ASFALT
8388	462539,93	1185328,97	324,28	ASFALT
8389	462534,30	1185330,13	324,10	ASFALT
8390	462530,08	1185331,06	323,95	ASFALT
8391	462524,85	1185332,13	323,81	ASFALT
8392	462519,99	1185333,08	323,68	ASFALT
8393	462516,31	1185333,78	323,57	ASFALT
8394	462512,40	1185334,53	323,42	ASFALT
8395	462508,59	1185335,24	323,37	ASFALT
8396	462504,47	1185335,82	323,25	ASFALT
8397	462500,70	1185336,37	323,20	ASFALT
8398	462496,03	1185337,02	323,13	ASFALT



8399	462491,98	1185337,56	323,08	ASFALT
8400	462487,70	1185337,96	323,06	ASFALT
8401	462483,36	1185338,33	323,01	ASFALT
8402	462478,76	1185338,75	322,98	ASFALT
8403	462473,39	1185339,12	322,98	ASFALT
8404	462468,00	1185339,51	322,99	ASFALT
8405	462462,49	1185339,84	323,01	ASFALT
8406	462457,81	1185340,07	322,98	ASFALT
8407	462453,46	1185340,30	322,97	ASFALT
8408	462448,59	1185340,56	322,92	ASFALT
8409	462443,88	1185340,63	322,88	ASFALT
8410	462440,27	1185340,72	322,83	ASFALT
8411	462437,27	1185340,31	322,78	ASFALT
8412	462435,46	1185339,79	322,67	ASFALT
8413	462432,85	1185338,40	322,47	ASFALT
8414	462429,84	1185336,09	322,14	ASFALT
8415	462426,84	1185333,32	321,65	ASFALT
8416	462424,06	1185330,55	321,38	ASFALT
8417	462422,06	1185328,06	321,11	ASFALT
8418	462419,22	1185329,97	321,20	ASFALT
8419	462416,82	1185331,68	321,11	ASFALT
8420	462417,32	1185333,29	321,37	ASFALT
8421	462417,66	1185334,86	321,59	ASFALT
8422	462417,39	1185336,86	321,90	ASFALT
8423	462416,70	1185338,91	322,23	ASFALT
8424	462415,76	1185340,34	322,43	ASFALT
8425	462414,49	1185341,53	322,54	ASFALT
8426	462413,10	1185342,19	322,55	ASFALT
8427	462408,93	1185342,84	322,49	ASFALT
8428	462404,64	1185343,28	322,41	ASFALT
8429	462399,56	1185343,80	322,36	ASFALT
8430	462394,43	1185344,21	322,30	ASFALT
8431	462388,63	1185344,72	322,20	ASFALT
8432	462383,80	1185345,22	322,11	ASFALT
8433	462378,64	1185345,65	322,03	ASFALT
8434	462373,28	1185346,12	321,95	ASFALT
8435	462368,39	1185346,55	321,85	ASFALT
8436	462363,32	1185346,99	321,80	ASFALT
8437	462358,46	1185347,50	321,71	ASFALT
8438	462352,99	1185348,04	321,66	ASFALT
8439	462348,52	1185348,44	321,67	ASFALT
8440	462344,38	1185348,69	321,63	ASFALT
8441	462338,28	1185349,50	321,66	ASFALT
8442	462333,08	1185349,97	321,68	ASFALT
8443	462327,06	1185350,63	321,69	ASFALT
8444	462322,19	1185351,03	321,69	ASFALT
8445	462316,40	1185351,55	321,69	ASFALT
8446	462310,95	1185352,09	321,66	ASFALT



8447	462306,01	1185352,54	321,68	ASFALT
8448	462301,86	1185353,00	321,67	ASFALT
8449	462297,35	1185353,43	321,70	ASFALT
8450	462292,70	1185353,86	321,73	ASFALT
8451	462287,63	1185354,29	321,76	ASFALT
8452	462282,61	1185354,81	321,80	ASFALT
8453	462277,33	1185355,33	321,86	ASFALT
8454	462272,68	1185355,77	321,93	ASFALT
8455	462267,87	1185356,21	322,03	ASFALT
8456	462262,67	1185356,75	322,11	ASFALT
8457	462257,47	1185357,20	322,18	ASFALT
8458	462252,64	1185357,69	322,33	ASFALT
8459	462247,66	1185358,18	322,40	ASFALT
8460	462242,96	1185358,72	322,47	ASFALT
8461	462238,19	1185359,33	322,54	ASFALT
8462	462232,63	1185360,03	322,73	ASFALT
8463	462227,27	1185360,86	322,89	ASFALT
8464	462221,73	1185361,61	322,94	ASFALT
8465	462216,18	1185362,68	323,27	ASFALT
8466	462210,35	1185363,67	323,30	ASFALT
8467	462204,93	1185364,72	323,43	ASFALT
8468	462199,05	1185365,92	323,53	ASFALT
8469	462193,71	1185367,11	323,66	ASFALT
8470	462188,03	1185368,49	323,83	ASFALT
8471	462181,96	1185369,80	323,95	ASFALT
8472	462176,72	1185371,07	324,13	ASFALT
8473	462171,86	1185372,30	324,27	ASFALT
8474	462166,79	1185373,51	324,40	ASFALT
8475	462162,29	1185374,61	324,61	ASFALT
8476	462156,81	1185375,80	324,61	ASFALT
8477	462151,40	1185376,99	324,79	ASFALT
8478	462146,13	1185378,20	325,12	ASFALT
8479	462140,90	1185379,31	325,20	ASFALT
8480	462136,27	1185380,25	325,36	ASFALT
8481	462131,57	1185381,36	325,53	ASFALT
8482	462126,30	1185382,66	325,66	ASFALT
8483	462121,25	1185383,74	325,66	ASFALT
8484	462117,19	1185384,80	325,77	ASFALT
8485	462112,94	1185386,03	325,88	ASFALT
8486	462108,44	1185387,33	325,90	ASFALT
8487	462104,56	1185388,53	325,87	ASFALT
8488	462100,64	1185389,72	325,92	ASFALT
8489	462095,44	1185391,36	326,00	ASFALT
8490	462090,22	1185393,03	325,96	ASFALT
8491	462085,31	1185394,61	326,01	ASFALT
8492	462079,78	1185395,26	328,81	ASFALT
8493	462075,10	1185397,94	325,95	ASFALT
8494	462070,91	1185399,37	325,94	ASFALT



8495	462067,33	1185400,46	325,92	ASFALT
8496	462062,84	1185402,11	325,97	ASFALT
8497	462058,74	1185403,46	326,00	ASFALT
8498	462054,15	1185404,93	326,07	ASFALT
8499	462049,44	1185406,55	326,14	ASFALT
8500	462045,21	1185408,00	326,11	ASFALT
8501	462041,08	1185409,36	326,20	ASFALT
8502	462036,43	1185411,04	326,23	ASFALT
8503	462031,91	1185412,51	326,26	ASFALT
8504	462027,42	1185414,02	326,29	ASFALT
8505	462023,57	1185415,32	326,32	ASFALT
8506	462019,54	1185416,60	326,35	ASFALT
8507	462015,78	1185417,79	326,32	ASFALT
8508	462011,93	1185419,06	326,34	ASFALT
8509	462007,78	1185420,39	326,36	ASFALT
8510	462003,41	1185421,71	326,42	ASFALT
8511	461999,67	1185422,71	326,34	ASFALT
8512	461995,30	1185424,11	326,43	ASFALT
8513	461990,85	1185425,20	326,43	ASFALT
8514	461986,36	1185426,48	326,49	ASFALT
8515	461982,50	1185427,41	326,49	ASFALT
8516	461978,04	1185428,43	326,58	ASFALT
8517	461973,72	1185429,49	326,60	ASFALT
8518	461969,46	1185430,40	326,63	ASFALT
8519	461964,88	1185431,33	326,64	ASFALT
8520	461960,42	1185432,16	326,64	ASFALT
8521	461955,85	1185433,08	326,65	ASFALT
8522	461951,40	1185433,81	326,65	ASFALT
8523	461947,43	1185434,40	326,62	ASFALT
8524	461942,90	1185435,23	326,62	ASFALT
8525	461939,04	1185435,81	326,54	ASFALT
8526	461934,54	1185436,58	326,58	ASFALT
8527	461929,72	1185437,27	326,58	ASFALT
8528	461926,42	1185437,82	326,57	ASFALT
8529	462460,50	1185347,71	323,16	ASFALT
8530	462460,49	1185347,68	323,16	ASFALT
8531	462452,53	1185347,89	323,06	ASFALT
8532	462443,89	1185347,86	322,91	ASFALT
8533	462434,38	1185348,24	322,80	ASFALT
8534	462417,86	1185349,69	322,64	ASFALT
8535	462399,22	1185351,26	322,38	ASFALT
8536	462386,54	1185352,30	322,22	ASFALT
8537	462378,16	1185353,16	321,97	ASFALT
8538	462359,86	1185354,76	321,76	ASFALT
8539	462342,78	1185356,43	321,66	ASFALT
8540	462321,77	1185358,38	321,72	ASFALT
8541	462300,35	1185360,45	321,68	ASFALT
8542	462293,78	1185360,94	321,76	ASFALT



8543	462292,21	1185361,01	321,76	ASFALT
8544	462274,03	1185362,90	321,93	ASFALT
8545	462243,77	1185366,00	322,52	ASFALT
8546	462223,09	1185368,87	323,00	ASFALT
8547	462208,84	1185371,39	323,34	ASFALT
8548	462188,14	1185376,19	323,83	ASFALT
8549	462167,30	1185381,23	324,46	ASFALT
8550	462148,35	1185385,69	325,03	ASFALT
8551	462131,10	1185389,64	325,51	ASFALT
8552	462120,68	1185392,15	325,72	ASFALT
8553	462104,57	1185396,69	325,81	ASFALT
8554	462083,27	1185403,49	325,89	ASFALT
8555	462063,71	1185409,98	326,04	ASFALT
8556	462030,10	1185421,19	326,42	ASFALT
8557	462010,95	1185427,39	326,59	ASFALT
8558	461999,80	1185430,80	326,66	ASFALT
8559	461989,58	1185433,60	326,70	ASFALT
8560	461981,55	1185435,50	326,77	ASFALT
8561	461969,05	1185438,34	326,87	ASFALT
8562	461957,57	1185440,62	326,88	ASFALT
8563	461944,79	1185442,73	326,83	ASFALT
8564	461935,22	1185444,08	326,70	ASFALT
8565	461921,45	1185445,90	326,71	ASFALT
8566	461905,49	1185447,96	326,66	ASFALT
8567	461893,01	1185449,36	326,67	ASFALT
8568	461868,65	1185452,34	326,70	ASFALT
8569	461846,22	1185455,37	326,91	ASFALT
8570	461830,59	1185457,88	327,10	ASFALT
8571	461813,43	1185461,06	327,30	ASFALT
8572	461798,41	1185464,53	327,42	ASFALT
8573	461783,83	1185468,56	327,63	ASFALT
8574	461775,59	1185471,10	327,82	ASFALT
8575	461762,94	1185475,27	327,89	ASFALT
8576	461747,37	1185481,25	327,82	ASFALT
8577	461733,16	1185486,89	327,76	ASFALT
8578	461720,10	1185492,51	327,66	ASFALT
8579	461707,44	1185498,42	327,51	ASFALT
8580	461692,98	1185505,53	327,27	ASFALT
8581	461679,43	1185512,77	327,08	ASFALT
8582	461665,71	1185520,75	326,92	ASFALT
8583	461652,76	1185528,28	326,74	ASFALT
8584	461638,95	1185536,79	326,55	ASFALT
8585	461626,52	1185544,65	326,37	ASFALT
8586	461614,54	1185552,52	326,06	ASFALT
8587	461594,85	1185565,96	325,65	ASFALT
8588	461583,13	1185574,00	325,42	ASFALT
8589	461568,01	1185584,89	325,16	ASFALT
8590	461556,73	1185593,41	325,02	ASFALT



8591	461546,71	1185600,63	325,03	ASFALT
8592	461541,60	1185603,74	325,10	ASFALT
8593	461534,96	1185607,27	325,11	ASFALT
8594	461528,98	1185609,83	325,15	ASFALT
8595	461524,82	1185611,17	325,16	ASFALT
8596	461522,08	1185611,91	325,19	ASFALT
8597	461521,86	1185612,31	325,11	ASFALT
8598	461520,32	1185613,12	325,10	ASFALT
8599	461517,99	1185613,74	325,06	ASFALT
8600	461515,94	1185614,12	325,04	ASFALT
8601	461514,34	1185614,06	325,03	ASFALT
8602	461513,77	1185613,49	325,15	ASFALT
8603	461513,10	1185613,15	325,17	ASFALT
8604	461508,28	1185613,15	325,15	ASFALT
8605	461502,55	1185612,66	325,13	ASFALT
8606	461499,99	1185612,32	325,10	ASFALT
8607	461498,55	1185612,05	325,11	ASFALT
8608	461500,02	1185604,20	324,58	ASFALT
8609	461504,80	1185604,80	324,59	ASFALT
8610	461509,49	1185605,03	324,60	ASFALT
8611	461515,13	1185604,92	324,62	ASFALT
8612	461522,09	1185603,63	324,62	ASFALT
8613	461527,71	1185601,85	324,64	ASFALT
8614	461533,53	1185599,45	324,64	ASFALT
8615	461540,14	1185595,80	324,69	ASFALT
8616	461545,17	1185592,63	324,75	ASFALT
8617	461551,11	1185588,54	324,82	ASFALT
8618	461559,51	1185582,39	324,94	ASFALT
8619	461568,95	1185575,54	325,14	ASFALT
8620	461582,96	1185565,47	325,36	ASFALT
8621	461592,33	1185559,05	325,53	ASFALT
8622	461601,89	1185552,40	325,74	ASFALT
8623	461615,84	1185542,79	326,09	ASFALT
8624	461625,64	1185536,44	326,30	ASFALT
8625	461638,70	1185528,16	326,55	ASFALT
8626	461652,83	1185519,71	326,82	ASFALT
8627	461662,30	1185514,15	326,94	ASFALT
8628	461677,06	1185505,88	327,17	ASFALT
8629	461685,17	1185501,58	327,32	ASFALT
8630	461695,00	1185496,50	327,49	ASFALT
8631	461709,07	1185489,83	327,69	ASFALT
8632	461719,17	1185485,20	327,80	ASFALT
8633	461731,71	1185479,80	327,86	ASFALT
8634	461747,83	1185473,32	327,90	ASFALT
8635	461759,40	1185468,82	327,97	ASFALT
8636	461771,88	1185464,38	327,96	ASFALT
8637	461783,09	1185460,96	327,87	ASFALT
8638	461795,18	1185457,60	327,59	ASFALT



8639	461810,14	1185453,98	327,30	ASFALT
8640	461821,82	1185451,63	327,09	ASFALT
8641	461830,39	1185450,05	326,99	ASFALT
8642	461845,53	1185447,87	326,80	ASFALT
8643	461856,32	1185446,41	326,70	ASFALT
8644	461872,56	1185444,49	326,64	ASFALT
8645	461890,88	1185442,38	326,58	ASFALT
8646	461903,73	1185440,88	326,61	ASFALT
8647	461914,26	1185439,48	326,59	ASFALT
8648	461925,01	1185437,98	326,61	ASFALT
8649	462323,81	1185354,28	321,70	NOVYLOZNYASFALT
8650	462366,90	1185346,61	321,75	NOVYLOZNYASFALT
8651	462357,98	1185347,42	321,65	NOVYLOZNYASFALT
8652	462350,06	1185348,11	321,58	NOVYLOZNYASFALT
8653	462342,18	1185348,89	321,63	NOVYLOZNYASFALT
8654	462333,32	1185349,79	321,59	NOVYLOZNYASFALT
8655	462318,99	1185351,16	321,55	NOVYLOZNYASFALT
8656	462304,30	1185352,60	321,56	NOVYLOZNYASFALT
8657	462295,76	1185353,48	321,59	NOVYLOZNYASFALT
8658	462284,51	1185354,49	321,65	NOVYLOZNYASFALT
8659	462272,67	1185355,64	321,77	NOVYLOZNYASFALT
8660	462263,02	1185356,53	321,95	NOVYLOZNYASFALT
8661	462253,02	1185357,47	322,13	NOVYLOZNYASFALT
8662	462245,96	1185358,22	322,32	NOVYLOZNYASFALT
8663	462239,06	1185359,12	322,40	NOVYLOZNYASFALT
8664	462233,81	1185359,69	322,55	NOVYLOZNYASFALT
8665	462223,63	1185361,19	322,90	NOVYLOZNYASFALT
8666	462214,18	1185362,93	323,07	NOVYLOZNYASFALT
8667	462206,29	1185364,26	323,26	NOVYLOZNYASFALT
8668	462197,67	1185366,09	323,43	NOVYLOZNYASFALT
8669	462188,39	1185368,16	323,73	NOVYLOZNYASFALT
8670	462179,79	1185370,22	323,91	NOVYLOZNYASFALT
8671	462170,74	1185372,35	324,19	NOVYLOZNYASFALT
8672	462160,86	1185374,74	324,66	NOVYLOZNYASFALT
8673	462155,44	1185376,05	324,73	NOVYLOZNYASFALT
8674	462158,22	1185377,24	324,71	NOVYLOZNYASFALT
8675	462155,89	1185377,72	324,73	NOVYLOZNYASFALT
8676	462160,66	1185376,72	324,60	NOVYLOZNYASFALT
8677	462168,80	1185374,74	324,34	NOVYLOZNYASFALT
8678	462176,66	1185372,71	323,98	NOVYLOZNYASFALT
8679	462184,59	1185370,64	323,84	NOVYLOZNYASFALT
8680	462194,55	1185368,03	323,56	NOVYLOZNYASFALT
8681	462205,81	1185365,63	323,34	NOVYLOZNYASFALT
8682	462218,41	1185363,47	323,03	NOVYLOZNYASFALT
8683	462228,36	1185361,88	322,81	NOVYLOZNYASFALT
8684	462236,46	1185360,73	322,30	NOVYLOZNYASFALT
8685	462236,79	1185362,69	322,35	NOVYLOZNYASFALT
8686	462242,66	1185362,15	322,27	NOVYLOZNYASFALT



8687	462251,76	1185361,24	322,30	NOVYLOZNYASFALT
8688	462255,39	1185360,83	322,19	NOVYLOZNYASFALT
8689	462262,65	1185360,09	322,08	NOVYLOZNYASFALT
8690	462273,77	1185359,05	321,88	NOVYLOZNYASFALT
8691	462285,30	1185358,01	321,76	NOVYLOZNYASFALT
8692	462293,14	1185357,23	321,71	NOVYLOZNYASFALT
8693	462303,50	1185356,25	321,66	NOVYLOZNYASFALT
8694	462314,50	1185355,15	321,68	NOVYLOZNYASFALT
8695	462324,07	1185354,23	321,68	NOVYLOZNYASFALT
8696	462334,79	1185353,19	321,66	NOVYLOZNYASFALT
8697	462344,13	1185352,42	321,65	NOVYLOZNYASFALT
8698	462351,29	1185351,61	321,66	NOVYLOZNYASFALT
8699	462360,46	1185350,67	321,79	NOVYLOZNYASFALT
8700	462367,30	1185349,95	321,79	NOVYLOZNYASFALT
8701	462085,34	1185393,92	325,88	NOVYLOZNYASFALT
8702	462078,67	1185395,89	325,75	NOVYLOZNYASFALT
8703	462073,87	1185397,59	325,71	NOVYLOZNYASFALT
8704	462071,55	1185398,39	325,75	NOVYLOZNYASFALT
8705	462071,53	1185399,08	325,82	NOVYLOZNYASFALT
8706	462066,29	1185400,81	325,87	NOVYLOZNYASFALT
8707	462054,14	1185404,88	325,95	NOVYLOZNYASFALT
8708	462043,92	1185408,40	326,03	NOVYLOZNYASFALT
8709	462029,53	1185413,24	326,19	NOVYLOZNYASFALT
8710	462016,27	1185417,61	326,26	NOVYLOZNYASFALT
8711	462004,15	1185421,39	326,29	NOVYLOZNYASFALT
8712	461995,60	1185423,96	326,36	NOVYLOZNYASFALT
8713	461984,85	1185426,77	326,41	NOVYLOZNYASFALT
8714	461976,27	1185428,82	326,53	NOVYLOZNYASFALT
8715	461965,96	1185431,09	326,56	NOVYLOZNYASFALT
8716	461956,28	1185432,88	326,56	NOVYLOZNYASFALT
8717	461946,65	1185434,50	326,52	NOVYLOZNYASFALT
8718	461936,00	1185436,29	326,51	NOVYLOZNYASFALT
8719	461929,25	1185437,29	326,45	NOVYLOZNYASFALT
8720	461930,10	1185440,40	326,62	NOVYLOZNYASFALT
8721	461936,78	1185439,49	326,61	NOVYLOZNYASFALT
8722	461946,28	1185438,04	326,64	NOVYLOZNYASFALT
8723	461956,64	1185436,30	326,67	NOVYLOZNYASFALT
8724	461968,52	1185433,99	326,66	NOVYLOZNYASFALT
8725	461980,10	1185431,39	326,57	NOVYLOZNYASFALT
8726	461993,08	1185428,04	326,45	NOVYLOZNYASFALT
8727	462006,52	1185424,29	326,38	NOVYLOZNYASFALT
8728	462018,17	1185420,60	326,37	NOVYLOZNYASFALT
8729	462028,72	1185417,14	326,31	NOVYLOZNYASFALT
8730	462039,41	1185413,55	326,20	NOVYLOZNYASFALT
8731	462050,30	1185409,81	326,09	NOVYLOZNYASFALT
8732	462060,43	1185406,41	326,01	NOVYLOZNYASFALT
8733	462067,48	1185404,06	325,99	NOVYLOZNYASFALT
8734	462072,99	1185402,23	325,91	NOVYLOZNYASFALT



8735	462072,41	1185399,73	325,86	NOVYLOZNYASFALT
8736	462072,95	1185398,94	325,80	NOVYLOZNYASFALT
8737	462077,97	1185397,26	325,88	NOVYLOZNYASFALT
8738	462084,52	1185395,14	325,83	NOVYLOZNYASFALT
8739	462085,74	1185394,68	325,81	NOVYLOZNYASFALT
8740	460722,73	1185660,02	333,18	LOZNYASFALT
8741	460722,57	1185655,73	333,04	LOZNYASFALT
8742	460722,57	1185655,73	333,04	LOZNYASFALT
8743	460724,43	1185655,63	333,04	LOZNYASFALT
8744	460724,53	1185659,99	333,17	LOZNYASFALT
8745	460728,14	1185655,54	332,86	LOZNYASFALT
8746	460732,96	1185655,51	332,68	LOZNYASFALT
8747	460733,36	1185659,79	332,81	LOZNYASFALT
8748	460738,13	1185655,48	332,48	LOZNYASFALT
8749	460744,86	1185655,23	332,17	LOZNYASFALT
8750	460750,94	1185654,83	331,92	LOZNYASFALT
8751	460751,32	1185658,94	332,08	LOZNYASFALT
8752	460757,13	1185654,22	331,66	LOZNYASFALT
8753	460764,15	1185653,27	331,46	LOZNYASFALT
8754	460771,61	1185651,93	331,25	LOZNYASFALT
8755	460772,55	1185656,07	331,45	LOZNYASFALT
8756	460780,45	1185649,89	331,00	LOZNYASFALT
8757	460787,93	1185648,02	330,77	LOZNYASFALT
8758	460787,93	1185648,01	330,77	LOZNYASFALT
8759	460794,60	1185645,86	330,58	LOZNYASFALT
8760	460796,34	1185649,46	330,83	LOZNYASFALT
8761	460801,90	1185643,20	330,38	LOZNYASFALT
8762	460807,17	1185641,10	330,23	LOZNYASFALT
8763	460812,06	1185638,81	330,08	LOZNYASFALT
8764	460813,85	1185642,42	330,42	LOZNYASFALT
8765	460817,07	1185636,48	329,98	LOZNYASFALT
8766	460821,77	1185634,19	329,88	LOZNYASFALT
8767	460827,38	1185631,21	329,78	LOZNYASFALT
8768	460829,41	1185634,30	330,11	LOZNYASFALT
8769	460831,95	1185628,72	329,71	LOZNYASFALT
8770	460837,87	1185625,19	329,64	LOZNYASFALT
8771	460842,36	1185622,60	329,62	LOZNYASFALT
8772	460844,76	1185625,41	329,83	LOZNYASFALT
8773	460845,18	1185620,76	329,62	LOZNYASFALT
8774	460848,77	1185618,44	329,63	LOZNYASFALT
8775	460851,02	1185621,56	329,77	LOZNYASFALT
8776	460853,15	1185615,68	329,60	LOZNYASFALT
8777	460860,28	1185611,09	329,59	LOZNYASFALT
8778	460864,83	1185608,13	329,58	LOZNYASFALT
8779	460867,20	1185611,05	329,67	LOZNYASFALT
8780	460869,54	1185605,12	329,56	LOZNYASFALT
8781	460874,86	1185601,59	329,59	LOZNYASFALT
8782	460880,58	1185597,77	329,61	LOZNYASFALT



8783	460883,03	1185600,95	329,70	LOZNYASFALT
8784	460884,72	1185595,03	329,65	LOZNYASFALT
8785	460889,11	1185592,28	329,66	LOZNYASFALT
8786	460894,17	1185589,17	329,73	LOZNYASFALT
8787	460896,66	1185592,40	329,72	LOZNYASFALT
8788	460897,98	1185586,91	329,72	LOZNYASFALT
8789	460901,93	1185584,59	329,70	LOZNYASFALT
8790	460907,33	1185581,52	329,68	LOZNYASFALT
8791	460909,20	1185584,94	329,71	LOZNYASFALT
8792	460911,65	1185578,92	329,68	LOZNYASFALT
8793	460916,54	1185576,40	329,67	LOZNYASFALT
8794	460921,97	1185573,68	329,63	LOZNYASFALT
8795	460923,83	1185576,94	329,65	LOZNYASFALT
8796	460927,99	1185570,68	329,68	LOZNYASFALT
8797	460934,55	1185567,33	329,59	LOZNYASFALT
8798	460939,93	1185564,71	329,51	LOZNYASFALT
8799	460942,06	1185567,85	329,45	LOZNYASFALT
8800	460944,97	1185562,32	329,46	LOZNYASFALT
8801	460944,95	1185562,27	329,46	LOZNYASFALT
8802	460950,79	1185559,66	329,42	LOZNYASFALT
8803	460954,28	1185558,15	329,40	LOZNYASFALT
8804	460955,81	1185561,50	329,36	LOZNYASFALT
8805	460959,92	1185555,55	329,32	LOZNYASFALT
8806	460966,54	1185552,55	329,28	LOZNYASFALT
8807	460974,18	1185549,27	329,33	LOZNYASFALT
8808	460975,81	1185552,70	329,39	LOZNYASFALT
8809	460980,73	1185546,48	329,32	LOZNYASFALT
8810	460988,49	1185543,17	329,32	LOZNYASFALT
8811	460993,52	1185541,01	329,32	LOZNYASFALT
8812	460995,05	1185544,57	329,40	LOZNYASFALT
8813	460996,47	1185539,78	329,35	LOZNYASFALT
8814	460999,22	1185538,71	329,34	LOZNYASFALT
8815	461000,74	1185542,09	329,38	LOZNYASFALT
7001	462515,38	1185344,87	323,17	KAMEN
7002	462510,06	1185346,44	323,04	KAMEN
7003	462502,70	1185348,22	322,96	KAMEN
7004	462497,25	1185349,24	322,82	KAMEN
7005	462492,49	1185349,95	322,74	KAMEN
7006	462487,91	1185350,26	322,67	KAMEN
7007	462483,51	1185349,85	322,69	KAMEN
7008	462479,64	1185349,31	322,74	KAMEN
7009	462476,25	1185349,81	322,81	KAMEN
7010	462474,76	1185349,78	322,78	KAMEN
7011	462474,34	1185349,50	322,82	KAMEN
7012	462474,52	1185347,90	322,71	KAMEN
7013	462474,61	1185347,40	322,81	KAMEN
7014	462475,18	1185347,21	322,79	KAMEN
7015	462476,63	1185347,22	322,78	KAMEN



7016	462476,92	1185346,82	322,83	KAMEN
7017	462482,80	1185346,35	322,74	KAMEN
7018	462488,12	1185345,92	322,85	KAMEN
7019	462493,93	1185345,26	322,95	KAMEN
7020	462498,86	1185344,70	323,05	KAMEN
7021	462503,17	1185344,11	323,03	KAMEN
7022	462504,73	1185343,79	323,07	KAMEN
7023	462512,15	1185342,52	323,38	KAMEN
7024	462516,03	1185341,87	323,50	KAMEN
7025	462519,54	1185341,08	323,47	KAMEN
7026	462524,44	1185340,10	323,58	KAMEN
7027	462526,71	1185339,60	323,77	KAMEN
7028	462526,93	1185340,24	323,64	KAMEN
7029	462526,86	1185341,25	323,49	KAMEN
7030	462523,94	1185342,73	323,71	KAMEN
7031	462520,51	1185343,51	323,43	KAMEN
7032	462155,89	1185377,77	324,70	KAMEN
7033	462155,69	1185375,98	324,64	KSC
7034	462155,88	1185376,82	324,67	KSC
7035	462156,09	1185377,72	324,68	KSC
7036	462166,48	1185373,52	324,24	KSC
7037	462166,82	1185375,28	324,31	KSC
7038	462175,59	1185371,27	323,96	KSC
7039	462176,04	1185372,74	324,00	KSC
7040	462186,60	1185368,55	323,68	KSC
7041	462187,16	1185369,84	323,71	KSC
7042	462195,64	1185366,46	323,31	KSC
7043	462195,76	1185367,72	323,45	KSC
7044	462204,50	1185364,51	323,24	KSC
7045	462204,94	1185365,69	323,32	KSC
7046	462213,70	1185362,85	322,99	KSC
7047	462214,03	1185364,12	323,07	KSC
7048	462222,72	1185361,36	322,77	KSC
7049	462230,24	1185360,23	322,48	KSC
7050	462230,65	1185361,54	322,65	KSC
7051	462236,73	1185359,40	322,41	KSC
7052	462236,90	1185361,11	322,48	KSC
7053	462237,18	1185362,62	322,52	KSC
7054	462246,47	1185358,15	322,22	KSC
7055	462247,33	1185361,64	322,33	KSC
7056	462256,90	1185357,02	321,96	KSC
7057	462265,54	1185356,32	321,85	KSC
7058	462273,07	1185355,54	321,72	KSC
7059	462282,51	1185354,64	321,61	KSC
7060	462283,25	1185358,11	321,72	KSC
7061	462291,27	1185353,76	321,54	KSC
7062	462298,41	1185353,03	321,52	KSC
7063	462307,30	1185352,30	321,52	KSC



7064	462315,50	1185351,49	321,53	KSC
7065	462323,99	1185350,71	321,52	KSC
7066	462324,52	1185353,95	321,64	KSC
7067	462334,39	1185349,82	321,52	KSC
7068	462343,45	1185348,84	321,49	KSC
7069	462351,96	1185347,92	321,50	KSC
7070	462352,57	1185351,49	321,62	KSC
7071	462361,07	1185347,01	321,59	KSC
7072	462365,18	1185346,24	321,72	KSC
7073	462366,07	1185346,45	321,71	KSC
7074	462366,72	1185347,10	321,70	KSC
7075	462366,79	1185348,58	321,71	KSC
7076	462366,90	1185349,90	321,76	KSC
7077	462071,96	1185399,12	325,76	KSC
7078	462071,85	1185398,30	325,70	KSC
7079	462078,73	1185395,95	325,73	KSC
7080	462079,02	1185396,83	325,80	KSC
7081	462084,89	1185393,91	325,64	KSC
7082	462085,10	1185394,91	325,74	KSC
7083	462155,89	1185377,77	324,70	KSC
7084	462155,69	1185375,98	324,64	KSC
7085	462155,88	1185376,82	324,67	KSC
7086	462156,09	1185377,72	324,68	KSC
7087	462166,48	1185373,52	324,24	KSC
7088	462166,82	1185375,28	324,31	KSC
7089	462175,59	1185371,27	323,96	KSC
7090	462176,04	1185372,74	324,00	KSC
7091	462186,60	1185368,55	323,68	KSC
7092	462187,16	1185369,84	323,71	KSC
7093	462195,64	1185366,46	323,31	KSC
7094	462195,76	1185367,72	323,45	KSC
7095	462204,50	1185364,51	323,24	KSC
7096	462204,94	1185365,69	323,32	KSC
7097	462213,70	1185362,85	322,99	KSC
7098	462214,03	1185364,12	323,07	KSC
7099	462222,72	1185361,36	322,77	KSC
7100	462230,24	1185360,23	322,48	KSC
7101	462230,65	1185361,54	322,65	KSC
7102	462236,73	1185359,40	322,41	KSC
7103	462236,90	1185361,11	322,48	KSC
7104	462237,18	1185362,62	322,52	KSC
7105	462246,47	1185358,15	322,22	KSC
7106	462247,33	1185361,64	322,33	KSC
7107	462256,90	1185357,02	321,96	KSC
7108	462265,54	1185356,32	321,85	KSC
7109	462273,07	1185355,54	321,72	KSC
7110	462282,51	1185354,64	321,61	KSC
7111	462283,25	1185358,11	321,72	KSC



7112	462291,27	1185353,76	321,54	KSC
7113	462298,41	1185353,03	321,52	KSC
7114	462307,30	1185352,30	321,52	KSC
7115	462315,50	1185351,49	321,53	KSC
7116	462323,99	1185350,71	321,52	KSC
7117	462324,52	1185353,95	321,64	KSC
7118	462334,39	1185349,82	321,52	KSC
7119	462343,45	1185348,84	321,49	KSC
7120	462351,96	1185347,92	321,50	KSC
7121	462352,57	1185351,49	321,62	KSC
7122	462361,07	1185347,01	321,59	KSC
7123	462365,18	1185346,24	321,72	KSC
7124	462366,07	1185346,45	321,71	KSC
7125	462366,72	1185347,10	321,70	KSC
7126	462366,79	1185348,58	321,71	KSC
7127	462366,90	1185349,90	321,76	KSC
7128	461930,37	1185440,34	326,55	KSC
7129	461930,14	1185439,02	326,51	KSC
7130	461929,85	1185437,67	326,41	KSC
7131	461929,56	1185437,36	326,39	KSC
7132	461931,91	1185436,69	326,41	KSC
7133	461932,67	1185440,10	326,53	KSC
7134	461939,63	1185435,58	326,43	KSC
7135	461939,94	1185438,94	326,55	KSC
7136	461947,61	1185434,31	326,48	KSC
7137	461955,64	1185432,96	326,52	KSC
7138	461956,26	1185436,26	326,62	KSC
7139	461965,43	1185431,06	326,51	KSC
7140	461966,17	1185434,43	326,61	KSC
7141	461974,40	1185429,23	326,44	KSC
7142	461974,90	1185432,54	326,56	KSC
7143	461982,94	1185427,18	326,37	KSC
7144	461983,77	1185430,30	326,47	KSC
7145	461993,26	1185428,02	326,39	KSC
7146	461992,45	1185424,74	326,30	KSC
7147	462000,87	1185422,34	326,26	KSC
7148	462008,33	1185420,05	326,20	KSC
7149	462009,43	1185423,35	326,33	KSC
7150	462016,38	1185417,51	326,18	KSC
7151	462024,24	1185414,92	326,15	KSC
7152	462031,96	1185412,39	326,11	KSC
7153	462033,07	1185415,54	326,21	KSC
7154	462039,70	1185409,76	326,03	KSC
7155	462047,90	1185407,02	325,96	KSC
7156	462055,85	1185404,30	325,88	KSC
7157	462057,07	1185407,47	325,99	KSC
7158	462063,24	1185401,84	325,82	KSC
7159	462069,49	1185399,75	325,83	KSC



7160	462071,55	1185399,24	325,82	KSC
7161	462071,90	1185399,35	325,82	KSC
7162	462072,40	1185400,65	325,83	KSC
7163	462072,80	1185402,24	325,86	KSC
9001	462247,46	1185356,98	322,24	REBRO1
9002	462245,61	1185357,04	322,23	REBRO1
9003	462245,80	1185358,41	322,45	REBRO1
9004	462247,43	1185358,17	322,39	REBRO1
9005	462246,96	1185355,52	322,24	REBRO1
9006	462245,43	1185355,44	322,07	REBRO1
9007	462239,16	1185357,88	322,38	REBRO1
9008	462236,95	1185357,96	322,29	REBRO1
9009	462237,06	1185359,47	322,55	REBRO1
9010	462239,27	1185359,18	322,56	REBRO1
9011	462238,80	1185356,83	321,80	REBRO1
9012	462236,84	1185357,10	321,79	REBRO1
9013	462226,62	1185359,53	322,64	REBRO1
9014	462224,77	1185359,76	322,59	REBRO1
9015	462225,09	1185361,11	322,82	REBRO1
9016	462226,76	1185360,85	322,81	REBRO1
9017	462226,48	1185358,86	322,36	REBRO1
9018	462224,73	1185358,81	322,08	REBRO1
9019	462215,79	1185361,38	322,95	REBRO1
9020	462213,88	1185361,68	323,02	
9021	462213,89	1185361,67	323,03	REBRO
9022	462214,18	1185362,95	323,17	REBRO
9023	462216,13	1185362,63	323,14	REBRO
9024	462215,33	1185359,96	322,61	REBRO
9025	462214,06	1185360,49	322,77	REBRO
9026	462213,74	1185360,51	322,70	REBRO
9027	462206,39	1185363,01	323,17	REBRO
9028	462203,58	1185363,43	323,16	REBRO
9029	462204,08	1185364,85	323,44	REBRO
9030	462206,43	1185364,39	323,40	REBRO
9031	462205,89	1185361,79	322,81	REBRO
9032	462203,48	1185362,47	322,72	REBRO
9033	462196,11	1185364,96	323,34	REBRO
9034	462194,10	1185365,49	323,44	REBRO
9035	462194,47	1185366,89	323,61	REBRO
9036	462196,27	1185366,51	323,56	REBRO
9037	462195,70	1185364,30	322,94	REBRO
9038	462194,23	1185364,49	322,92	REBRO
9039	462186,16	1185367,53	323,78	REBRO
9040	462183,76	1185368,12	323,84	REBRO
9041	462184,12	1185369,21	323,93	REBRO
9042	462186,16	1185368,76	323,87	REBRO
9043	462185,47	1185366,84	323,22	REBRO
9044	462183,58	1185367,32	323,29	REBRO

PT 6.046429

6.1

6.2

6.3

6.4

6.5

6.6

CBGM 572.1 m²

ODVODŇOVACIE REBRÁ 34.2 m² - 7 kusov

PODKLADNA VRSTVA AC16P 585.8 m²

VRSTVA KAMENIVA 152.0 m²

CBGM 496.5 m²

ODVODŇOVACIE REBRÁ 34.2 m² - 7 kusov
PODKLADNA VRSTVA AC16P 518.7 m²

VYMENA PODŁOŽIA A ZHOTOVENIE ZEMNEJ PLÁNE 703.4 m²

KT 6.046501

KT 6.086245

KT 6.086245

KT 6.086245

KT 6.086245

KT 6.086245

KT 6.086245

KT 6.086245

KT 6.086245

KT 6.086245

KT 6.086245

KT 6.086245

KT 6.086245

KT 6.086245

KT 6.086245

KT 6.086245

KT 6.086245

KT 6.086245

KT 6.086245

KT 6.086245

KT 6.086245

KT 6.086245

KT 6.086245

KT 6.086245

KT 6.086245

KT 6.086245

KT 6.086245

KT 6.086245

KT 6.086245

KT 6.086245

KT 6.086245

KT 6.086245

KT 6.086245

KT 6.086245

KT 6.086245

KT 6.086245

KT 6.086245

KT 6.086245

KT 6.086245

KT 6.086245

KT 6.086245

KT 6.086245

KT 6.086245

KT 6.086245

KT 6.086245

KT 6.086245

KT 6.086245

VB27	
A 110.91	L 30
R 410	
A 110.91	L 30

VB24	
R 640	

VB25	
A 63.25	L 20
R 200	
A 63.25	L 20

VB26	
A 64.81	L 20
R 210	
A 64.81	L 20

KP 6.550790

PT 6.580790

TP 6.466791

PK 6.466791

TP 6.363992

KP 6.384910

PK 6.383992

PT 6.4404910

TP 6.637341