

PRESTAVBA OBJEKTU INTERNÉHO ODDELENIA  
PARC. Č. 4558, NA OČNÚ KLINIKU  
FAKULTNÁ NEMOCNICA NITRA

AUTOR  
Ing. arch. RASTISLAV LESAY  
HLAVNÝ PROJEKTANT  
Ing. EUGEN KMEŤ

03/2022

STAVING PROJEKT s.r.o.

Na troskách 3  
974 01 Banská Bystrica  
Tel.: 0905 696 562  
e-mail: kmet@staving-projekt.sk

STAVING  
PROJEKT

## ZOZNAM PRÍLOH

01	SPRIEVODNÁ TECHNICKÁ SPRÁVA
02	SITUÁCIA, M=1:2000 <ul style="list-style-type: none"><li>● starý stav - búracie práce</li></ul>
03	PÔDORYS 1.PP, M=1:150
04	PÔDORYS 1.NP, M=1:150
05	PÔDORYS 2.NP, M=1:150
06	PÔDORYS 3.NP, M=1:150
07	POHLADY, M=1:200 <ul style="list-style-type: none"><li>● nový stav</li></ul>
08	SCHÉMA PREVÁDZKOVÉHO USPORIADANIA
09	SCHÉMA VSTUPOV A KOMUNIKÁCIÍ
10	PÔDORYS 1.PP, M=1:150
11	PÔDORYS 1.NP, M=1:150
12	PÔDORYS 2.NP, M=1:150
13	PÔDORYS 3.NP, M=1:150
14	POHLADY, M=1:200

**STAVING  
PROJEKT**

STAVING PROJEKT s.r.o.

Na Troskách 3  
974 01 Banská Bystrica  
Tel.: 0905 696 562  
e-mail: kmet@staving-projekt.sk

NÁZOV :	PRESTAVBA OBJEKTU INTERNÉHO ODDELENIA NA PARC.Č. 4558 NA OČNÚ KLINIKU, FAKULTNÁ NEMOCNICA NITRA	architektonická štúdia
INVESTOR :	FAKULTNÁ NEMOCNICA NITRA, ŠPITÁLSKA 6, 950 01 NITRA	
ARCHITEKT :	Ing.arch. RASTISLAV LESAY	
HLAVNÝ PROJEKTANT :	Ing. EUGEN KMEŤ	DÁTUM   03/2022



**STAVING  
PROJEKT**

STAVING PROJEKT s.r.o.  
Na Troskách 3  
974 01 Banská Bystrica  
Tel.: 0905 696 562  
e-mail: kmet@staving-projekt.sk

NÁZOV :	PRESTAVBA OBJEKTU INTERNÉHO ODDELENIA NA PARC.Č. 4558 NA OČNÚ KLINIKU, FAKULTNÁ NEMOCNICA NITRA	architektonická štúdia
INVESTOR :	FAKULTNÁ NEMOCNICA NITRA, ŠPITÁLSKA 6, 950 01 NITRA	
ARCHITEKT :	Ing.arch. RASTISLAV LESAY	SPRIEVODNÁ TECHNICKÁ SPRÁVA
HLAVNÝ PROJEKTANT :	Ing. EUGEN KMEŤ	DÁTUM   03/2022



01

**ARCHITEKTONICKÁ ŠTÚDIA PRESTAVBY OBJEKTU  
INTERNÉHO ODDELENIA I NA PARC.Č. 4558  
NA OČNÚ KLINIKU,  
FAKULTNÁ NEMOCNICA NITRA**

**GENERÁLNY PROJEKTANT:**

STAVING PROJEKT s.r.o.  
Na Troskách 3  
97401 Banská Bystrica

**SPRACOVATELIA JEDNOTLIVÝCH ČASTÍ:**

Architekt : Ing. arch. Rastislav LESAY  
Hlavný projektant : Ing. Eugen KMEŤ  
Stavebno-konštrukčné riešenie : Ing. Eugen KMEŤ  
: Ing. Michal HAKEL  
: Ing. Andrej ORŠIN  
Statika : Ing. Ján SCHNEIDER  
Protipožiarna bezpečnosť : Ing. Ján KULFAS

**A. SPRIEVODNÁ TECHNICKÁ SPRÁVA**

- A.1 – IDENTIFIKAČNÉ ÚDAJE
- A.2 – PREHĽAD VÝCHODISKOVÝCH PODKLADOV
- A.3 – ZÁKLADNÉ ÚDAJE CHARAKTERIZUJÚCE STAVBU
- A.4 – VÄZBY NA OKOLITÚ ZÁSTAVBU
- A.5 – PREHĽAD UŽÍVATEĽOV A PREVÁDZKOVATEĽOV
- A.6 – ODÔVODNENIE REKONŠTRUKCIE OBJEKTU
- A.7 – POPIS PRESTAVBY OBJEKTU – PREVÁDZKOVÉ RIEŠENIE
- A.8 – POPIS PRESTAVBY OBJEKTU – KONŠTRUKČNÉ RIEŠENIE
- A.9 – KAPACITNÉ ÚDAJE STAVBY



## A.1 – IDENTIFIKAČNÉ ÚDAJE

Názov	: Prestavba objektu Interného oddelenia na parc.č. 4558 na Očnú kliniku Fakultná nemocnica Nitra
Miesto stavby	: Fakultná nemocnica Nitra, Špitálska 6, 950 01 Nitra
Okres	: Nitra
Parcela	: 4558 k.ú. Nitra
Charakter	: Rekonštrukcia, zmena účelu využívania
Stavebník	: Fakultná nemocnica Nitra, Špitálska 6, 950 01 Nitra
Stupeň	: Architektonická štúdia
Dátum	: 03/2023

## A.2 – PREHĽAD VÝCHODISKOVÝCH PODKLADOV

- projektová dokumentácia stavebných úprav z roku 1980 v tlačenej forme, časť architektúra, pôdorysy podlaží
- zadávacie podklady v textovej podobe
- orientačné zakreslenie umiestnenia jednotlivých pracovísk do pôvodnej dokumentácie
- pracovné stretnutia a konzultácie
- Výnos MZ SR č.09812/2008-OL "o minimálnych požiadavkách na personálne zabezpečenie a materiálno- technické vybavenie jednotlivých druhov zdravotníckych zariadení"
- Vyhláška MZ SR č.553/2007, ktorou sa ustanovujú podrobnosti o požiadavkách na prevádzku zdravotníckych zariadení z hľadiska ochrany zdravia
- Vyhláška MŽP SR č.523/2002 Z.z. "ktorou sa ustanovujú podrobnosti o všeobecných technických požiadavkách na výstavbu a o všeobecných technických požiadavkách na stavby užívané osobami s obmedzenou schopnosťou pohybu orientácie" v aktualizovanom znení
- ostatné súvisiace právne a technické predpisy
- evidenčný list N 019 vydaný KPÚ Nitra

## A.3 – ZÁKLADNÉ ÚDAJE CHARAKTERIZUJÚCE STAVBU

Objekt určený na prestavbu sa nachádza v severnej časti areálu v blízkosti hlavného vjazdu zo Špitálskej ulice. Daná časť areálu nemocnice je najstaršia, čomu zodpovedá jej urbanistické riešenie formou samostatných pavilónov s výrazným zastúpením plôch parkovej zelene. Architektonický výraz objektu je typický pre rannej moderny. Objekt bol daný do užívania bol daný v roku 1937. Jedinou jeho výraznejšou prestavbou bolo rozšírenie hmoty hlavného schodiska v severozápadnej časti symetrickou dostavbou výťahu z ľavej strany a bloku hygienických jadier z prvej strany a zobytnenie podkrovných nevyužívaných priestorov. (Projektová dokumentácia z roku 1990). Menšie vnútorné úpravy súviseli so zmenou funkcie častí objektu, čo sa najviac prejavuje v podzemnom podlaží, kde pôvodné technické a hospodárske priestory boli upravené na poskytovanie zdravotnej starostlivosti. Objekt má obdĺžnikový pôdorys s vystúpením komunikačného bloku v dvorovej časti. Má dve nadzemné podlažia, využívané podkrovia a čiastočne zapustený suterén, ktorý vďaka priebežným anglickým dvorcom je využiteľný ako plnohodnotné podlažie. Objekt je striktne symetrický s centrálnym hlavným vstupom, na ktorý nadväzuje pozdĺžna chodba na oboch koncoch ukončená prístupom na schodiská. Schodiská umožňujú komunikáciu medzi 1.PP až 2.NP. Centrálne umiestnené hlavné schodisko umožňuje prístup aj do 3.NP. Pri úpravách na využívanie podkrovia bolo ponechané pôvodné schodisko nespĺňajúce legislatívne parametre. Výťah umožňuje vertikálnu komunikáciu medzi 1.PP až 2.NP.

Objekt počas svojej životnosti viac krát zmenil účel využívania. Naposledy bol využívaný ako oddelenie kardiológie. V 1.PP boli ambulancie, vyšetrovne, zákroková sála, prevádzkové zázemie, v 1.NP jednotka intenzívnej starostlivosti so zázemím, v 2.NP lôžkové oddelenie, v 3.NP inšpekčné izby a hygienické zázemie pre personál.

Z konštrukčného hľadiska je objekt budovaný tradičnými technológiami. Jedná sa o dvojtrakt s pozdĺžnym nosným systémom, nosné obvodové steny a vnútorný nosný múr. Obvodové múry a vnútorný nosný múr nadzemných podlaží hrúbok 450mm sú murované z plných pálených tehál. V podzemnom podlaží je hrúbka nosných múrov 600mm. Deliace konštrukcie sú murované z plných pálených tehál. Stropné konštrukcie tvoria železobetónové monolitické dosky. Schodiská sú železobetónové monolitické, schodisko do podkrovia je oceľové. Pôvodné nášlapné vrstvy v prevažnej miere boli z liateho terazza, v neskorších obdobiach boli prekryté na väčšine plochy pvc povlakom. Hygienické zázemia a časť vyšetrovni má nášlapnú vrstvy podláh z keramickej dlažby. Vonkajšie výplne otvorov tvoria drevené dvojité okná a drevené presklené dvere. Výplne vnútorných otvorov tvoria typové drevené dverné krídla v oceľových zárubniach a drevené zasklené steny v komunikačných priestoroch. Povrchové úpravy stien tvoria hladké vápennocementové omietky s maľbou a olejovými nátermi, keramický obklad je na stenách hygienických zázemí a zákrokovej sály. Povrchové úpravy stropov tvoria v prevažnej miere hladké vápennocementové omietky, znížené kovové lamelové podhlady sa nachádzajú hlavne v podlaží 1.PP. V 3.NP je konštrukcia krovu zo spodnej strany obložená drevotriestkovými doskami. Na objekte nie sú badateľné závažné statické poruchy. Stav drevenej konštrukcie krovu nie je známy, keďže väčšina drevenej konštrukcie je prekrytá obkladmi a podhladmi.

V okolí strešných okien je badateľné značné zatekanie dažďovou vodou, ktoré sa prejavuje a v nižších podlažiach. V spodnom podlaží je značná časť povrchových úprav rozrušená vplyvom vzliňajúcej zemnej vlhkosti. Objekt nie je využívaný minimálne 10 rokov, jeho stav umožňuje rekonštrukciu a následné využívanie pre stanovený účel.

#### **A.4 – VÄZBY NA OKOLITÚ ZÁSTAVBU**

Objekt sa nachádza v severnej časti areálu. Je prístupný vnútroareálovými komunikáciami zo všetkých strán. Zo západnej strany sa v jeho blízkosti nachádzajú technické objekty, z južnej strany objekt oddelenia klinickej farmakológie, z východnej a severnej strany rozsiahlejšia plocha parku. Predmetná časť areálu je súčasťou Pamiatkovej zóny Staré mesto Nitra vyhlásenej Okresným úradom v Nitre vyhláškou č. 1/92 zo dňa 15.9.1992 s účinnosťou 14.12.1994.

#### **A.5 – PREHĽAD UŽIVATEĽOV A PREVÁDZKOVATEĽOV**

Fakultná nemocnica Nitra, Očná klinika.

#### **A.6 – ODÔVODNENIE REKONŠTRUKCIE OBJEKTU**

Očná klinika FN Nitra poskytuje komplexnú, liečebno-preventívnu oftalmologickú starostlivosť na pracoviskách vybavených špičkovou diagnostickou, operačnou a liečebnou technikou. Zabezpečuje nadstavbovú zdravotnú starostlivosť pre pacientov z okresov Nitra, Topoľčany, Zlaté Moravce, Levice, Šaľa, Nové Zámky a Komárno. Poskytuje diferenciálnu diagnostiku všetkých ochorení oka a jeho adnexov s návrhom ďalšieho terapeutického postupu, dispenzarizuje pacientov s glaukómom, diabetickou retinopatiou a ochoreniami sietnice. Poskytuje široké spektrum operačných výkonov pre viaceré ochorenia oka, či už chirurgických alebo laserových. Nosným operačným výkonom je dlhé roky operácia katarakty, filtrujúce operácie pri glaukómovom ochorení a od r. 2014 operácie sklovca a sietnice, tzv. Pars plana vitrektómie. Od r. 2008 bola Očná klinika schválená MZ ako špecializované Centrum pre liečbu vlhkej formy VPDM, čím sa významne rozšírila možnosť liečby degenerácie makuly aplikáciou liečiv priamo do sklovцovej dutiny oka a tým zlepšiť zdravotnú starostlivosť o očných pacientov nitrianskeho kraja, ktorí dovtedy museli za liečbou dochádzať do Bratislavy, alebo im liečba nebola poskytnutá. Intravitreálna aplikácia sa stala najpočetnejším vnútroočným zákrokom JZS.

Očná klinika FN Nitra poskytuje výučbu študentov v odboroch ošetrovateľstvo Fakulty sociálnych vied a zdravotníctva UKF v Nitre, pregraduálnu výučbu študentov LF SZU, prípravu lekárov na špecializačné skúšky v odboroch Všeobecné lekárstvo a Oftalmológia. Očná klinika vykonáva súčasne vedecko-výskumnú činnosť na národnej i medzinárodnej úrovni formou klinických štúdií. Výsledky tejto činnosti sú prezentované mnohými prednáškami a publikáciami doma i v zahraničí.

Fakultná nemocnica je spádová nemocnica pre nitriansky kraj s počtom obyvateľov 800 tis. Očná klinika ako jediná vykonáva operácie zadného segmentu oka (sklovec, sietnica ...tzv Pars plana vitrektómia) pre celý kraj.

Okrem Očnej kliniky FN Nitra existuje len 1 súkromné pracovisko v Nitre, ktoré vykonáva operácie šedého zákalu s implantáciou vnútroočných šošoviek. Pre 95 tisíc obyvateľov Nitry s maximálnym využitím operačných sál (2000 operácií katarakty ročne), nie je možné uspokojiť dopyt, čakacie doby sa predĺžili na 3 mesiace. Ďalšie navýšenie operatívy je možné len rozšírením o ďalšiu operačnú sálu.

V nitrianskom kraji sú len 2 pracoviská, ktoré vykonávajú liečbu vlhkej formy VPDM, spojenú s invazívnou liečbou aplikácie injekcie do sklovцového priestoru oka, ročne vykonávame 4500 intravitreálnych aplikácií, vzhľadom na starnutie obyvateľstva, incidenciu a prevalenciu VPDM, je nevyhnutné vytvoriť samostatné aplikačné centrum s ambulanciou, so stacionárom pre pacientov a malou operačnou sálou.

Očná klinika je jediné pracovisko v nitrianskom kraji s komplexnou starostlivosťou o diabetického pacienta a liečbou očných komplikácií. V rámci skríningu diabetickej retinopatie je nutné zriadiť všeobecnú metabolicko cievnu ambulanciu pre diabetického pacienta, špecializovanú laserovú ambulanciu s vybavením diodového laseru s navigačným systémom, ktorý umožní liečiť aj centrum sietnice, čím ušetrí zdravotným poisťovniám nemalé finančné zdroje.

Premiestnením Očnej kliniky do rekonštruovaného v súčasnosti nevyužívaného objektu sa uvoľnia priestory v pavilóne chirurgických disciplín, kde sa klinika v súčasnosti nachádza.

#### **A.7 – POPIS PRESTAVBY OBJEKTU – PREVÁDZKOVÉ RIEŠENIE**

Objekt bude po prestavbe využívať Očná klinika Fakultnej nemocnice. Očná klinika bude pozostávať zo šiestich centier :

1. Centrum jednodňovej očnej chirurgie
  - zahŕňa mikrochirurgickú ambulanciu, ambulanciu JZS, dve operačné sály so zázemím, stacionár pre operovaných pacientov
  - v rámci objektu je centrum navrhované do podlažia 1.NP, v ľavej časti od hlavného schodiska je operačný úsek, v pravej časti stacionár a ambulancie
2. Centrum ochorení sietnice
  - zahŕňa retinologickú a vitreoretinálnu ambulanciu
  - v rámci objektu je centrum navrhované do podlažia 1.PP, do pravej časti od hlavného schodiska
3. Centrum pre liečbu metabolicko-cievnych ochorení sietnice
  - zahŕňa metabolicko-cievnu ambulanciu, ambulanciu pre FAG + angio OCT vyšetrenie, laserovú ambulanciu

- v rámci objektu je centrum navrhované do podlažia 1.PP, do pravej časti od hlavného schodiska
- 4. Aplikačné centrum
  - zahŕňa ambulanciu, zákrokovú miestnosť so zázemím, stacionár
  - v rámci objektu je navrhované do podlažia 1.PP, do ľavej časti od hlavného schodiska
- 5. Centrum pre liečbu glaukómu
  - zahŕňa ambulanciu, perimetrovňu a laserovú zákrokovú miestnosť
  - v rámci objektu je navrhované do podlažia 2.NP, do ľavej časti od hlavného schodiska
- 6. Centrum refrakčných porúch a estetickej medicíny
  - zahŕňa ambulanciu a zákrokovú miestnosť
  - v rámci objektu je navrhované do podlažia 2.NP, do ľavej časti od hlavného schodiska

Lôžkové oddelenie s kapacitou 15 lôžok je navrhované do podlažia 2.NP. Každá izba má vlastné hygienické zázemie. Charakter vykonávaných zákrokov a operácií predpokladá krátkodobú starostlivosť na lôžku. Z tohto dôvodu a aj z dôvodov priestorových sú navrhované viac-lôžkové izby.

V podlaží 3.NP, ktoré má charakter podkrovia je sústredné zázemie pre personál. Šatne stredného zdravotníckeho personálu, hygienické zázemie, inšpekčné izby lekárov, seminárna miestnosť a študovňa s dátovým prepojením na operačné sály umožňujúcim video prenos. Časť podlažia je vyčlenená pre technické zázemie.

Rozloženie centier v rámci objektu zohľadňuje denné kapacity poskytnutej starostlivosti, umožňuje jednoduchý prístup pacientov, prevádzkové väzby sú jednoznačné bez vzájomného kríženia a to pri zohľadnení priestorových a technických možnosti objektu. Za hlavným vstupom sa nachádza centrálna recepcia na usmernenie toku pacientov. Na odľahčenie činnosti recepcie je možné prevádzky v 1.PP vhodným informačným systémom sprístupniť aj priamo z exteriéru bočnými schodiskami. Prístup pre imobilných je možný z dvorovej strany výťahom samostatne, prípadne s asistenčnou pomocou. Prevádzky s najväčšou frekvenciou pacientov / poskytovanej starostlivosti sú sústredené do 1.NP a 1.PP. Lôžkové oddelenie a časť ambulancií sú sústredné do 2.NP. Zázemie pre personál je sústredené do podkrovia 3.NP. Pre strojovňu vzduchotechniky bol vyčlenený priestor podkrovia na ľavej časti z dôvodu minimalizovania zložitosti potrubných trás pre operačný úsek v 1.NP a zákrokovú sálu v 1.PP. Z hľadiska požiarnej bezpečnosti budú ako únikové cesty využité hlavné schodisko a bočné schodiská. Pôvodné schodisko do 3.NP nahradzame novým s parametrami vhodnými pre únik pri požiari. Výťah nie je potrebné navrhovať ako evakuačný.

Pri dispozičnom návrhu bola podlažná plocha objektu maximálne využitá. Zároveň boli dodržané usmernenia Krajského pamiatkového úradu v Nitre a minimalizovaní zásahov do obvodového plášťa a nosných konštrukcií.

Objekt po prestavbe vytvorí prostredie na poskytovanie zdravotnej starostlivosti na vysokej úrovni, rovnako aj kvalitné prostredie pre celoživotné vzdelávanie a vzdelávanie mladých lekárov.

## A.8 – POPIS PRESTAVBY OBJEKTU – TECHNICKÉ RIEŠENIE

Objekt sa nachádza v Pamiatkovej zóne Staré mesto Nitra. KPÚ Nitra eviduje objekt v Evidenčnom liste N 019 ako nehnuteľnosť s pamiatkovou hodnotou.

Zhrnutie hlavných obmedzení pri návrhu a výstavbe :

- Nezvyšovať, nenadstavovať, nemeniť výškové usporiadanie a objemové členenie objektu
- Zachovať pôvodné architektonické riešenie fasád
- Nie je prípustné objekt zatepliť

Búrané konštrukcie :

- deliace priečky podľa potrieb novej dispozície
- otvory v nosných murivách podľa potrieb novej dispozície
- nášlapné vrstvy podláh okrem pôvodnej liatej terazzovej podlahy
- výplne dverných otvorov
- výplne okenných otvorov (po zhodnotení stavu a konzultácii s KPÚ)
- znížené podhlady
- inštalčné rozvody vody, kanalizácie, elektroinštalácie
- odstránenie vnútorných omietok poškodených vzliňajúcou vlhkosťou
- vonkajšie anglické dvorce a odkvapové chodníky v rozsahu návrhu sanácie
- počas búracích a neskorších stavebných prác nesmú byť poškodené vybrané konštrukcie (vitražové presklenie v schodiskovom priestore, vstupné dvere, mrežové výplne a pod.). Ich zoznam bude určený v ďalších stupňoch projektovej dokumentácie

Nové konštrukcie :

- nové deliace konštrukcie budú podľa umiestnenia a funkcie murované z pórobetónových tvárnic alebo systémové sadrokartónové
- výplne dverných otvorov v bežných prevádzkach budú typové drevené dverné krídla v ocelových zárubniach s požadovaným vzduchovým útlmom. V komunikačných priestoroch to budú drevené alt. hliníkové zasklené steny. V operačnom úseku to budú kovové posuvné alebo otváracie dverné krídla na servopohon v hygienickom vyhotovení umožňujúce dodržanie tlakových kaskád čistých priestorov. Rozsah výplní s protipožiarnou odolnosťou určí projekt protipožiarnej bezpečnosti
- výplne vonkajších otvorov budú pôvodné repasované a nové vyhotovené s dodržaním pôvodného delenia
- nové schodisko do podkrovia bude ocelevej konštrukcie, je navrhnuté ako trojramenné, aby nebolo v styku s obvodovým murivo a vitražovým presklenením

- nášlapné vrstvy podláh budú tvoriť – v maximálne možnej miere vyčistená pôvodná podlaha z liateho terazza, povlaky z kaučuku bežné a elektrostaticky vodivé/odvodivé, keramická dlažba, dlažba z gresu, koberce
- povrchové úpravy stien budú tvoriť omietky s umývateľnými maľbami, antibakteriálnymi maľbami, v hygienických zázemiach z obkladov z gresu a keramických obkladov, v operačnom úseku z hygienických antibakteriálnych panelov
- podhľady budú tvoriť omietky s maľbami, znížené sadrokartónové podhľady, kazetové podhľady s bežnými kazetami, hygienickými kazetami, kovové antibakteriálne podhľady v operačnom úseku
- zateplenie podkrovia bude nové vrátane ošetrenia drevených konštrukcií a doplnenia sadrokartónových podhládov, strešné okná budú vymenené za nové
- na fasáde budú vyspravené miestne poškodenia a nanosená nová maľba. Zateplenie objektu kontaktným zatepovacím systémom je podľa usmernení KPÚ Nitra neprípustné.
- objekt zostane napojený na centrálny zdroj tepla prostredníctvom bezkanálového rozvodu tepla
- všetky rozvody inštalácií budú nové
- princíp vykurovania ostane pôvodný, vykurovanie teplovodné s radiátormi
- rozvody vody
- rozvody kanalizácie
- rozvody elektroinštalácie, slaboprúdu, EPS, HSP
- prístupový systém
- komunikačný systém vyvolávanie pacientov
- komunikačný systém pacient – sestra
- rozvody stlačeného vzduchu a medicínálnych plynov

Pôvodná projektová dokumentácia nie je dochovaná. Pred začatím ďalších stupňov projektových prác je nutné overenie stavu všetkých inžinierskych vedení do objektu vrátane monitoringu kanalizácie, podrobné zameranie objektu, zrealizovanie sond do stropných konštrukcií všetkých podlaží, overenie konštrukcií v mieste búraného schodiska do 3.NP, overenie stavu drevených prvkov krovu, overenie stavu zavlhnutých murív v 1.PP. Na základe zistených skutočností môže byť dispozičný návrh pozmenený.

## A.9 – ZÁKLADNÉ KAPACITNÉ ÚDAJE

Prevádzkové kapacitné údaje :

- Lekári – 14
- Sestry – 24
- Sanitári – 4
- Upratovanie – centrálné

Plošné kapacitné údaje :

Úžitkové plochy

1.PP – 438,56 m<sup>2</sup>

1.NP – 448,94 m<sup>2</sup>

2.NP – 462,00 m<sup>2</sup>

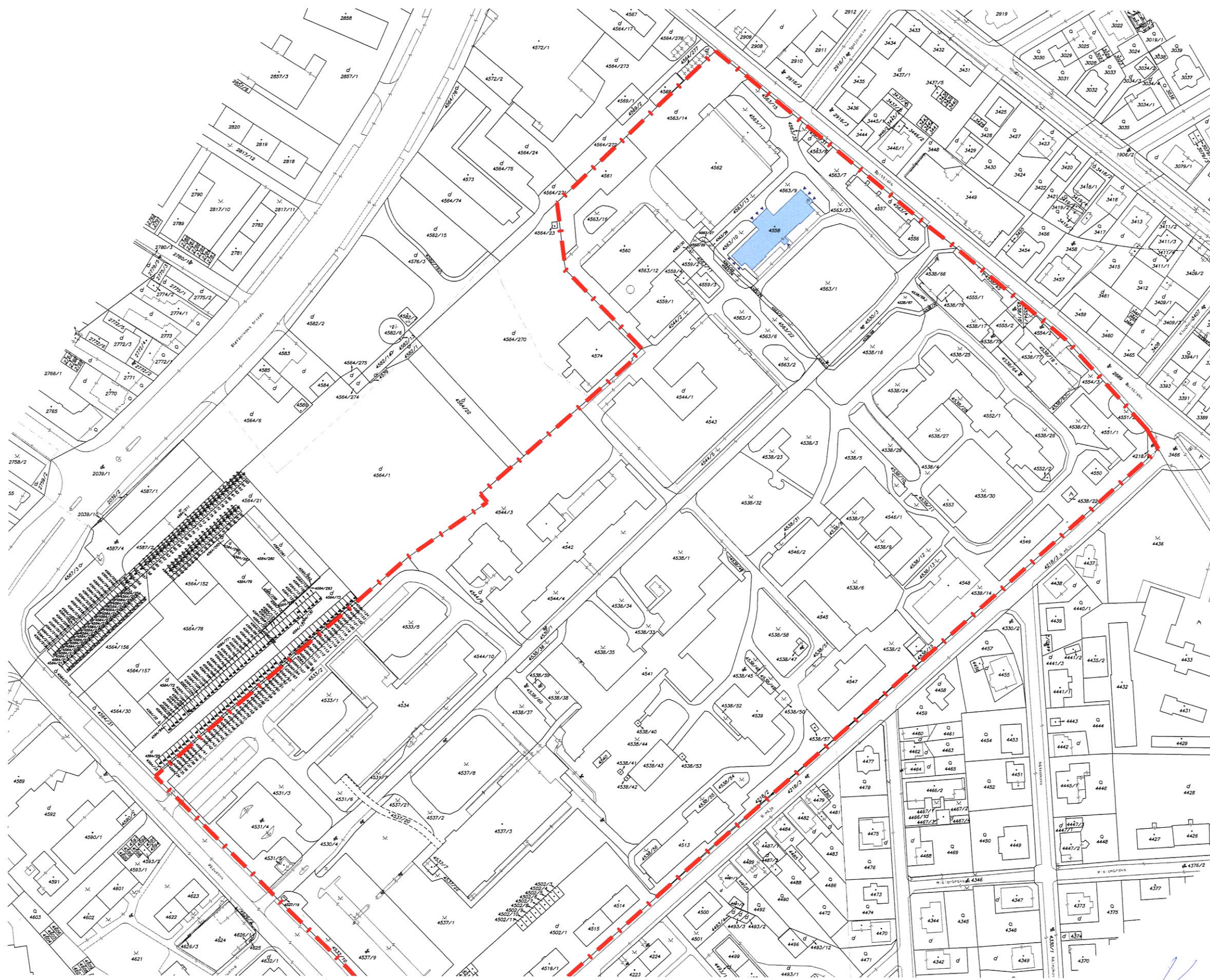
3.NP – 401,06 m<sup>2</sup>

Celková úžitková plocha – 1750,56m<sup>2</sup>

Celková zastavaná plocha objektu – 609,18m<sup>2</sup>







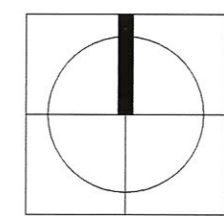
**LEGENDA**



OBJEKT PARC.Č. 4558



HRANICA AREÁLU  
FAKULTNEJ NEMOCNICE NITRA

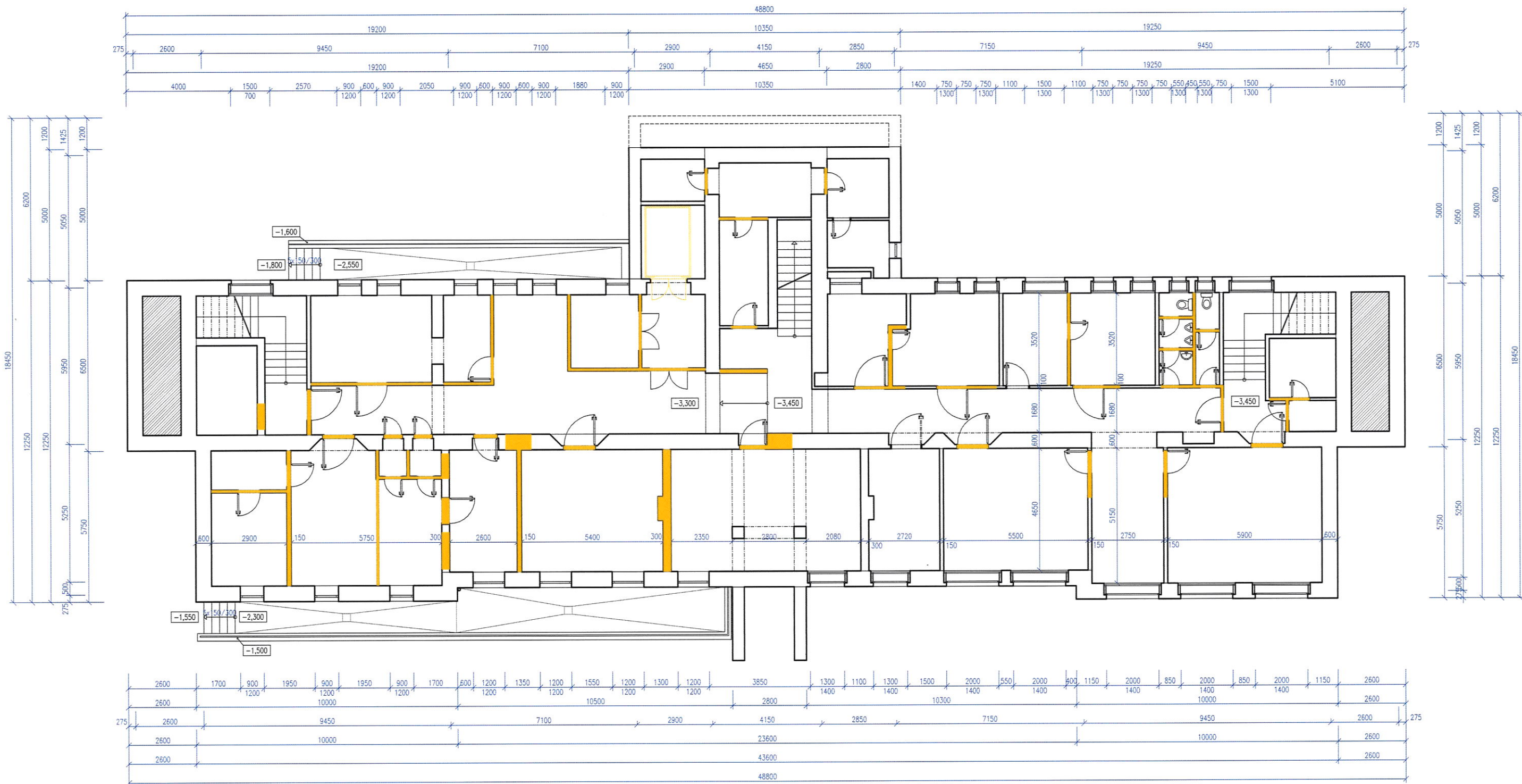


**STAVING PROJEKT**  
STAVING PROJEKT s.r.o.  
Na Troskách 3  
974 01 Banská Bystrica  
Tel.: 0905 696 562  
e-mail: kmet@staving-projekt.sk

NÁZOV :	PRESTAVBA OBJEKTU INTERNÉHO ODDELENIA NA PARC.Č. 4558 NA OČNÚ KLINIKU, FAKULTNÁ NEMOCNICA NITRA
INVESTOR :	FAKULTNÁ NEMOCNICA NITRA, ŠPÍTALSKÁ 6, 950 01 NITRA
ARCHITEKT :	Ing.arch. RASTISLAV LESAY
HLAVNÝ PROJEKTANT :	Ing. EUGEN KMEŤ

architektonická štúdiá  
SITUÁCIA | M 1:2000  
DÁTUM | 03/2022

**02**



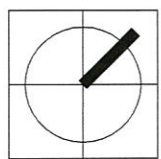
### LEGENDA HMÔT

- MURIVÁ A KONŠTRUKCIE URČENÉ NA VYBÚRANIE
- MURIVÁ A KONŠTRUKCIE (V POHLADE) URČENÉ NA VYBÚRANIE

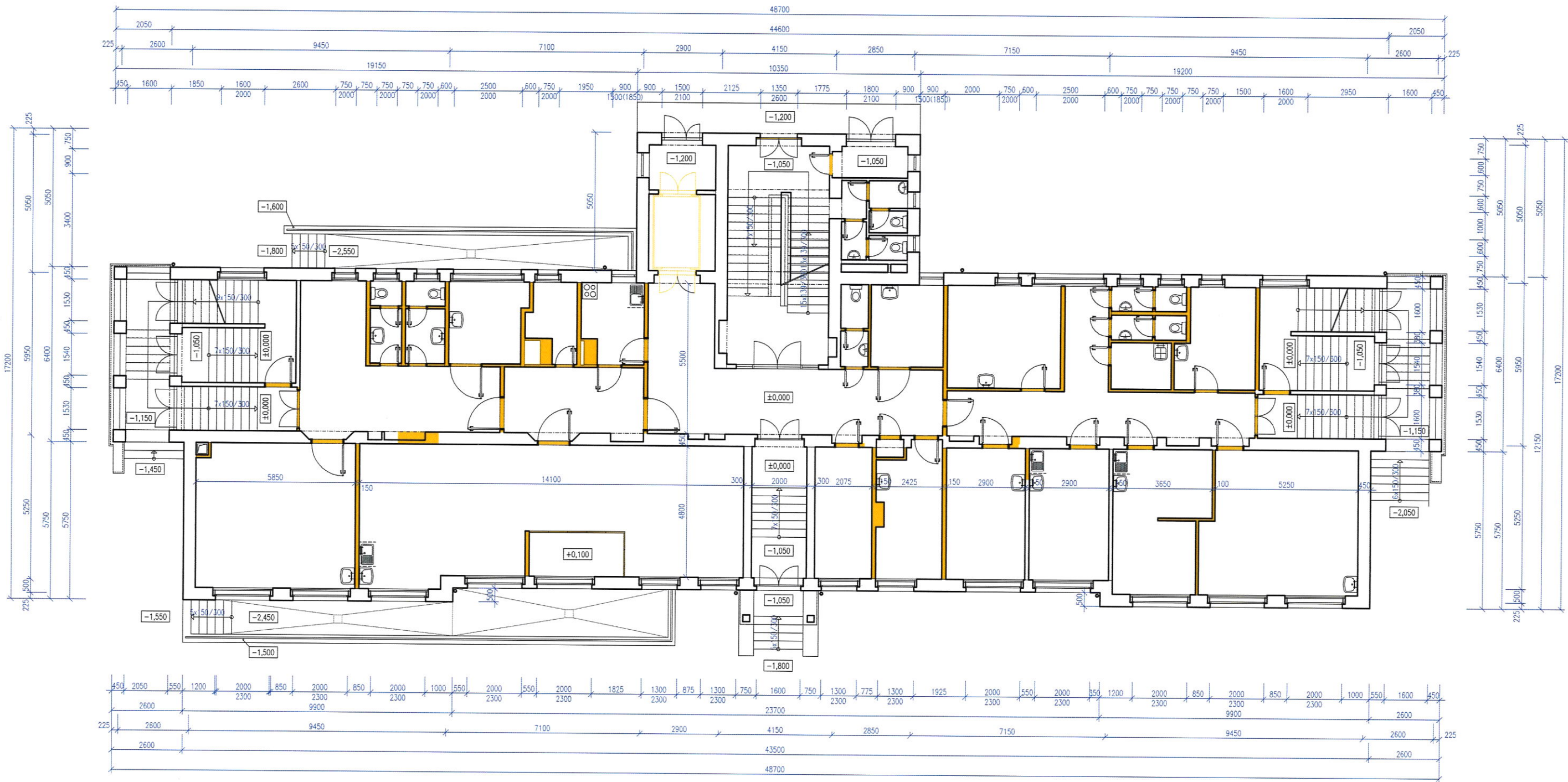


**STAVING PROJEKT**  
 STAVING PROJEKT s.r.o.  
 Na Troskách 3  
 974 01 Banská Bystrica  
 Tel.: 0905 696 562  
 e-mail: kmet@staving-projekt.sk

NÁZOV :	PRESTAVBA OBJEKTU INTERNÉHO ODDELENIA NA PARC.Č. 4558 NA OČNÚ KLINIKU, FAKULTNÁ NEMOCNICA NITRA	architektonická štúdia
INVESTOR :	FAKULTNÁ NEMOCNICA NITRA, ŠPITÁLSKA 6, 950 01 NITRA	starý stav - búracie práce
ARCHITEKT :	Ing.arch. RASTISLAV LESAY	PÔDORYS 1.PP   M 1:150
HLAVNÝ PROJEKTANT :	Ing. EUGEN KMEŤ	DÁTUM   03/2022

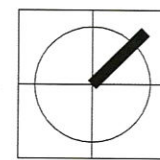


03



### LEGENDA HMÔT

- MURIVÁ A KONŠTRUKCIE URČENÉ NA VYBÚRANIE
- MURIVÁ A KONŠTRUKCIE (V POHLADE) URČENÉ NA VYBÚRANIE

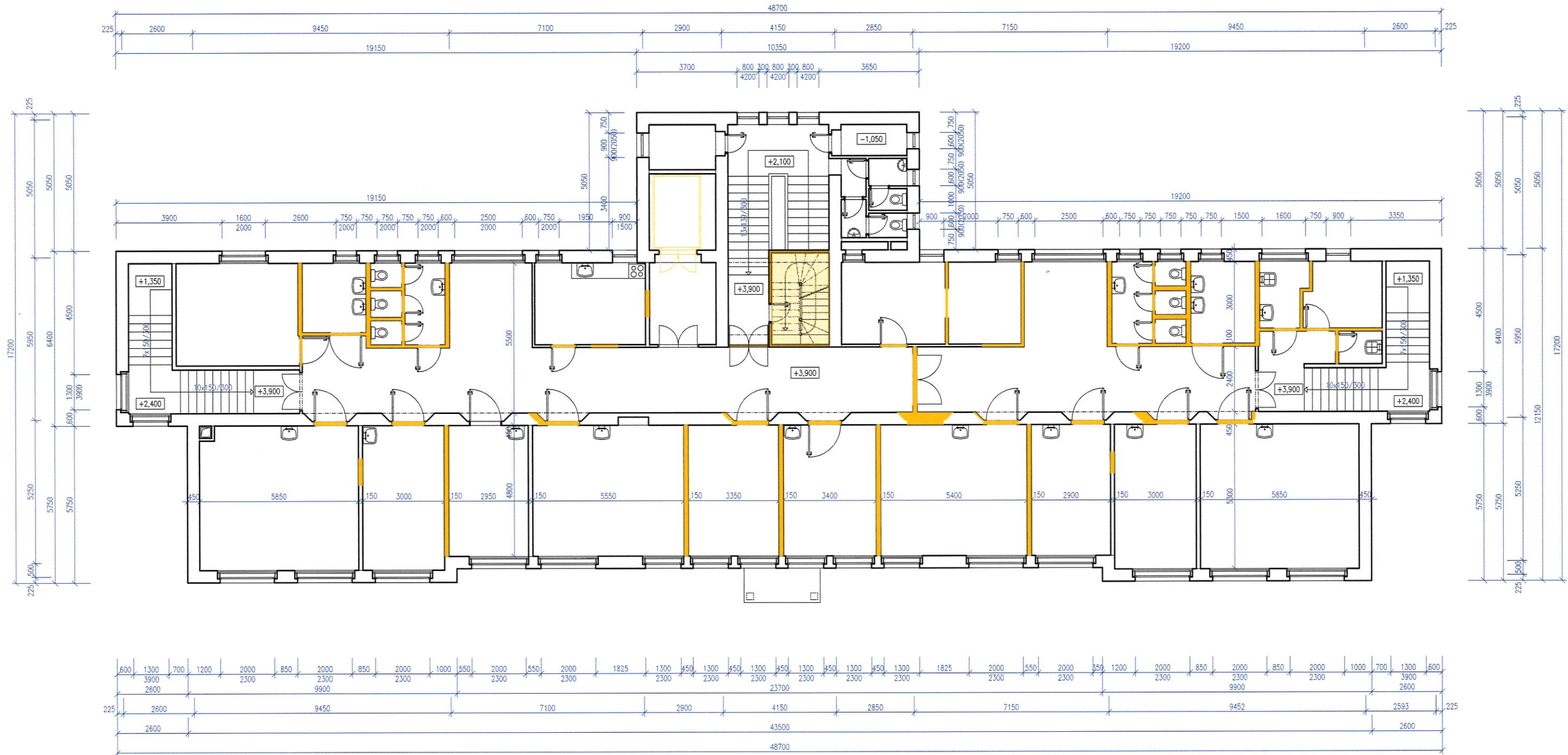


**STAVING PROJEKT**  
 STAVING PROJEKT s.r.o.  
 Na Troskách 3  
 974 01 Banská Bystrica  
 Tel.: 0905 696 562  
 e-mail: kmet@staving-projekt.sk

NÁZOV :	PRESTAVBA OBJEKTU INTERNÉHO ODDELENIA NA PARC.Č. 4558 NA OČNÚ KLINIKU, FAKULTNÁ NEMOCNICA NITRA
INVESTOR :	FAKULTNÁ NEMOCNICA NITRA, ŠPITÁLSKA 6, 950 01 NITRA
ARCHITEKT :	Ing.arch. RASTISLAV LESAY
HLAVNÝ PROJEKTANT :	Ing. EUGEN KMEŤ

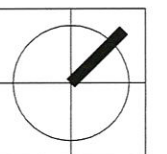
architektonická štúdia  
 starý stav - búracie práce  
 PÓDORYS 1.NP | M 1:150  
 DÁTUM | 03/2022

04



## LEGENDA HMÔT

- MURIVÁ A KONŠTRUKCIE URČENÉ NA VYBÚRANIE
- MURIVÁ A KONŠTRUKCIE (V POHLADE) URČENÉ NA VYBÚRANIE



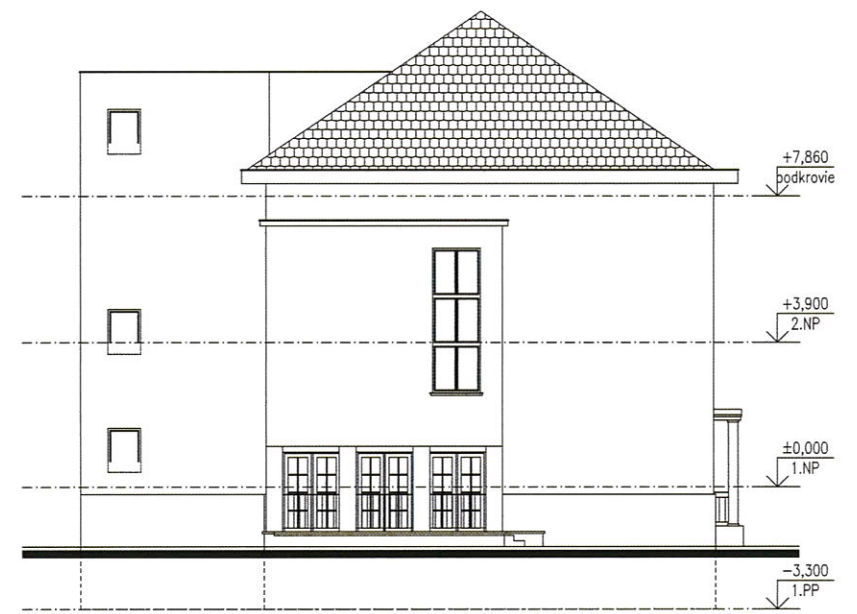
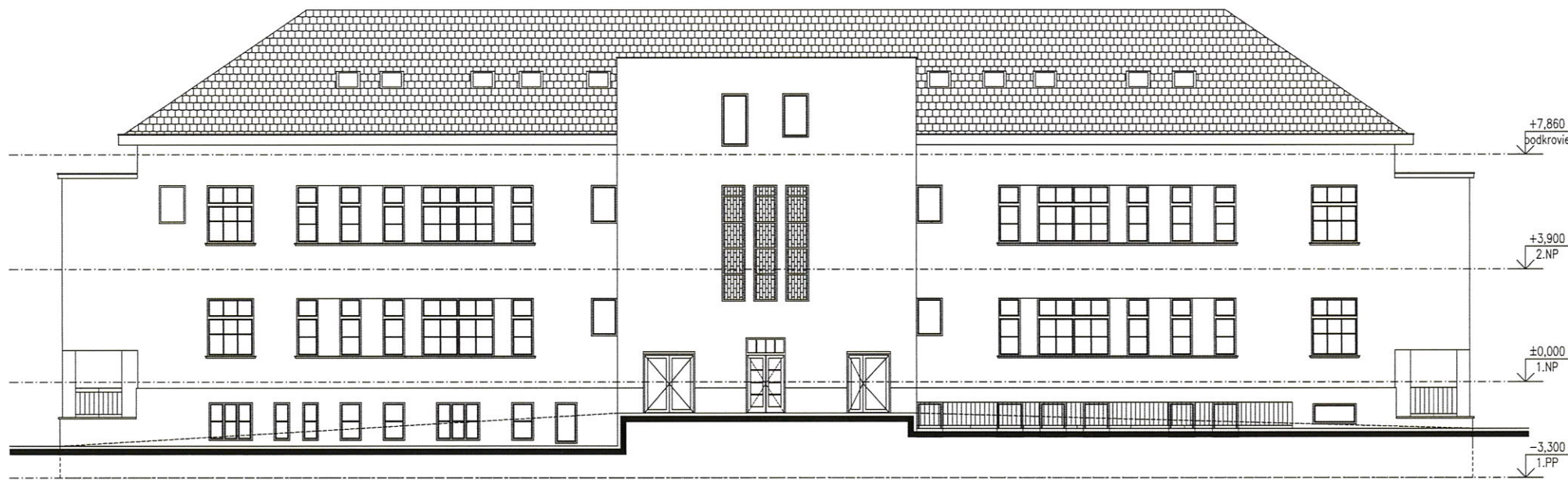
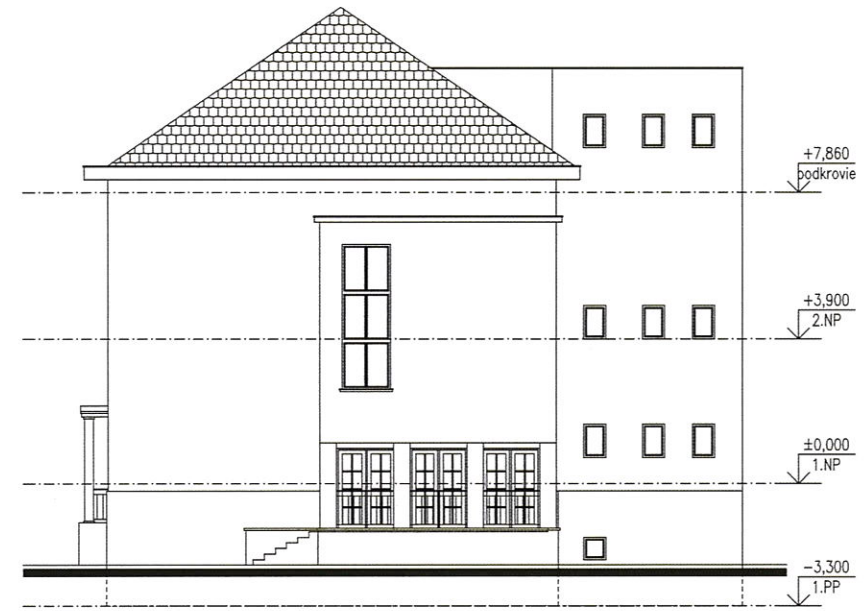
**STAVING PROJEKT**  
 STAVING PROJEKT s.r.o.  
 Na Troskách 3  
 974 01 Banská Bystrica  
 Tel.: 0905 696 562  
 e-mail: kmet@staving-projekt.sk

NÁZOV : PRESTAVBA OBJEKTU INTERNÉHO ODDELENIA NA PARC.Č. 4558 NA OČNÚ KLINIKU, FAKULTNÁ NEMOCNICA NITRA  
 INVESTOR : FAKULTNÁ NEMOCNICA NITRA, ŠPITÁLSKA 6, 950 01 NITRA  
 ARCHITEKT : Ing.arch. RASTISLAV LESAY  
 HLAVNÝ PROJEKTANT : Ing. EUGEN KMEŤ

architektonická štúdiá  
 starý stav - búracie práce  
 PÔDORYS 2.NP | M 1:150  
 DÁTUM | 03/2022

05





**STAVING  
PROJEKT**

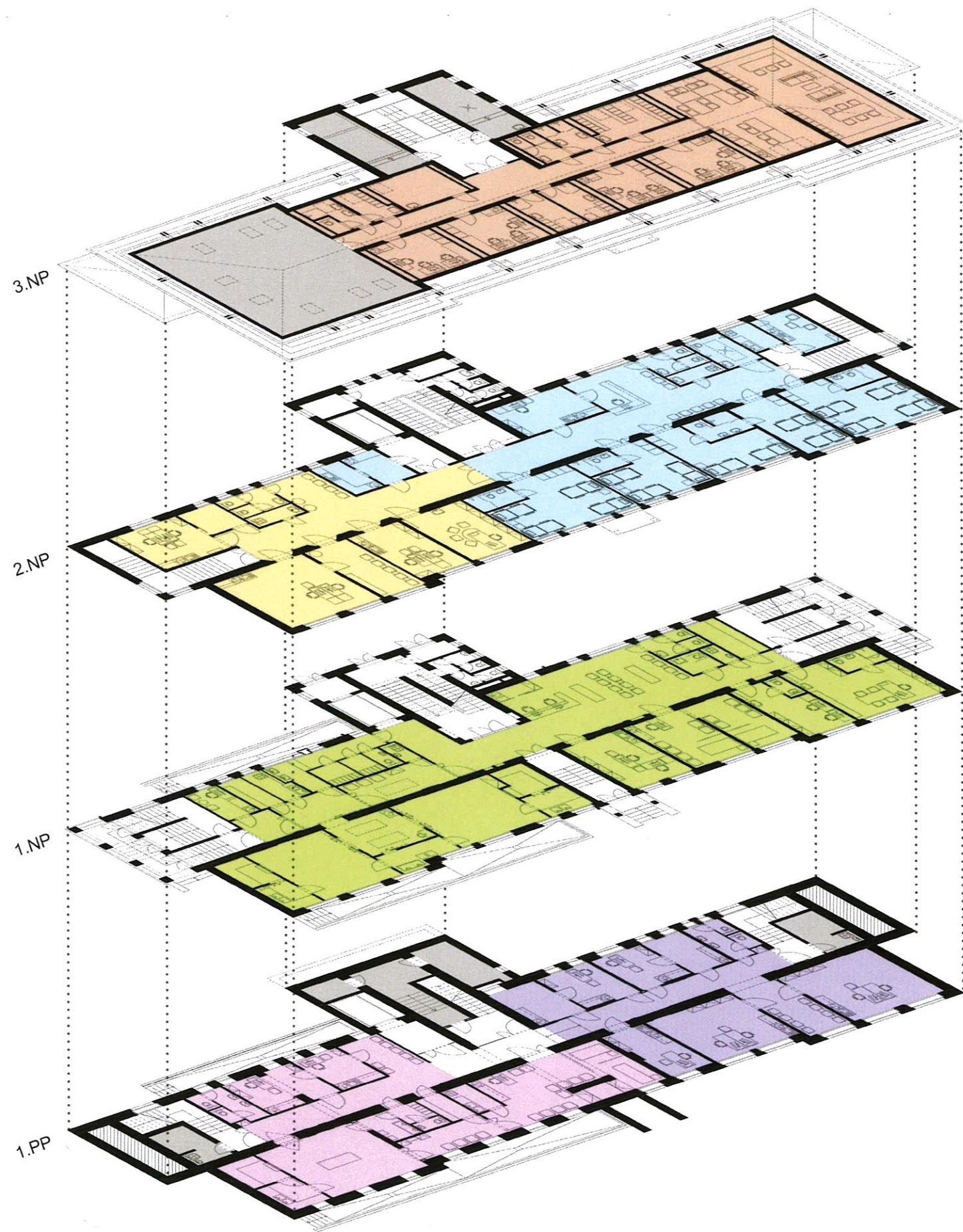
STAVING PROJEKT s.r.o.  
Na Troskách 3  
974 01 Banská Bystrica  
Tel.: 0905 696 562  
e-mail: kmet@staving-projekt.sk

NÁZOV : PRESTAVBA OBJEKTU INTERNÉHO ODDELENIA NA PARC.Č. 4558 NA OČNÚ KLINIKU, FAKULTNÁ NEMOCNICA NITRA  
INVESTOR : FAKULTNÁ NEMOCNICA NITRA, ŠPITÁLSKA 6, 950 01 NITRA  
ARCHITEKT : Ing.arch. RASTISLAV LESAY  
HLAVNÝ PROJEKTANT : Ing. EUGEN KMEŤ

architektonická štúdia  
starý stav  
POHLADY | M 1:200  
DÁTUM | 03/2022

07





- ŠATNE, INŠPEKČNÉ IZBY, VZDELÁVANIE
- LŮŽKOVÉ ODDELENIE
- CENTRUM PRE LIEČBU GLAUKÓMU  
CENTRUM REFRAKČNÝCH PORÚCH A  
ESTETICKEJ MEDICÍNY
- CENTRUM JEDŇODŇOVEJ OČNEJ CHIRURGIE
- CENTRUM OCHORENÍ SIETNICE  
CENTRUM PRE LIEČBU METABOLICKO - CIEVNYCH  
OCHORENÍ SIETNICE
- APLIKAČNÉ CENTRUM
- TECHNICKÉ A PREVÁDZKOVÉ ZÁZEMIE



**STAVING  
PROJEKT**

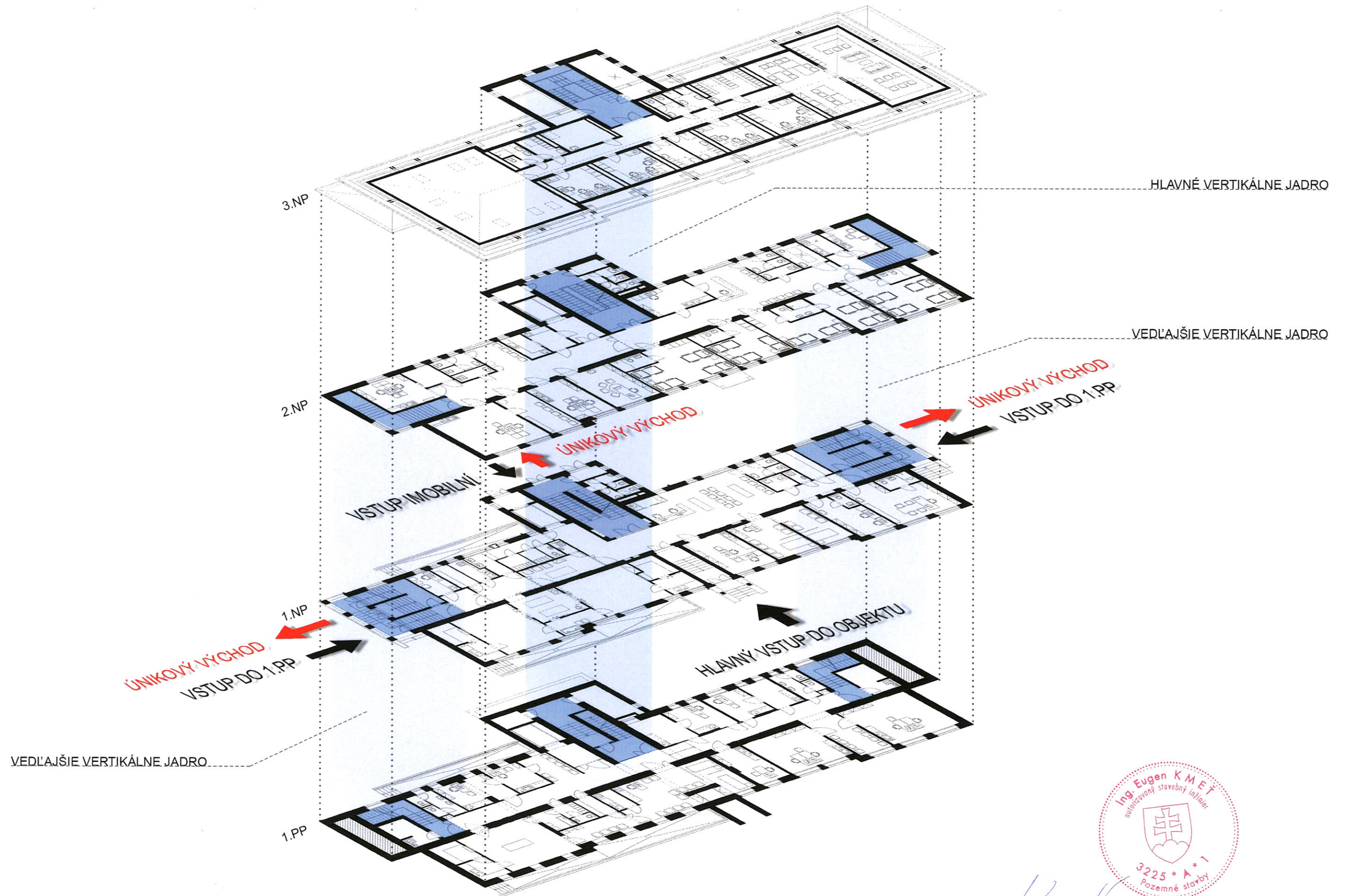
STAVING PROJEKT s.r.o.

Na Troskách 3  
974 01 Banská Bystrica  
Tel.: 0905 696 562  
e-mail: kmet@staving-projekt.sk

NÁZOV :	PRESTAVBA OBJEKTU INTERNÉHO ODDELENIA NA PARC.Č. 4558 NA OČNÚ KLINIKU, FAKULTNÁ NEMOCNICA NITRA
INVESTOR :	FAKULTNÁ NEMOCNICA NITRA, ŠPITÁLSKA 6, 950 01 NITRA
ARCHITEKT :	Ing.arch. RASTISLAV LESAY
HLAVNÝ PROJEKTANT :	Ing. EUGEN KMEŤ

nový stav  
SCHÉMA PREVÁDZKOVÉHO USPORIADANIA  
DÁTUM | 03/2022

08

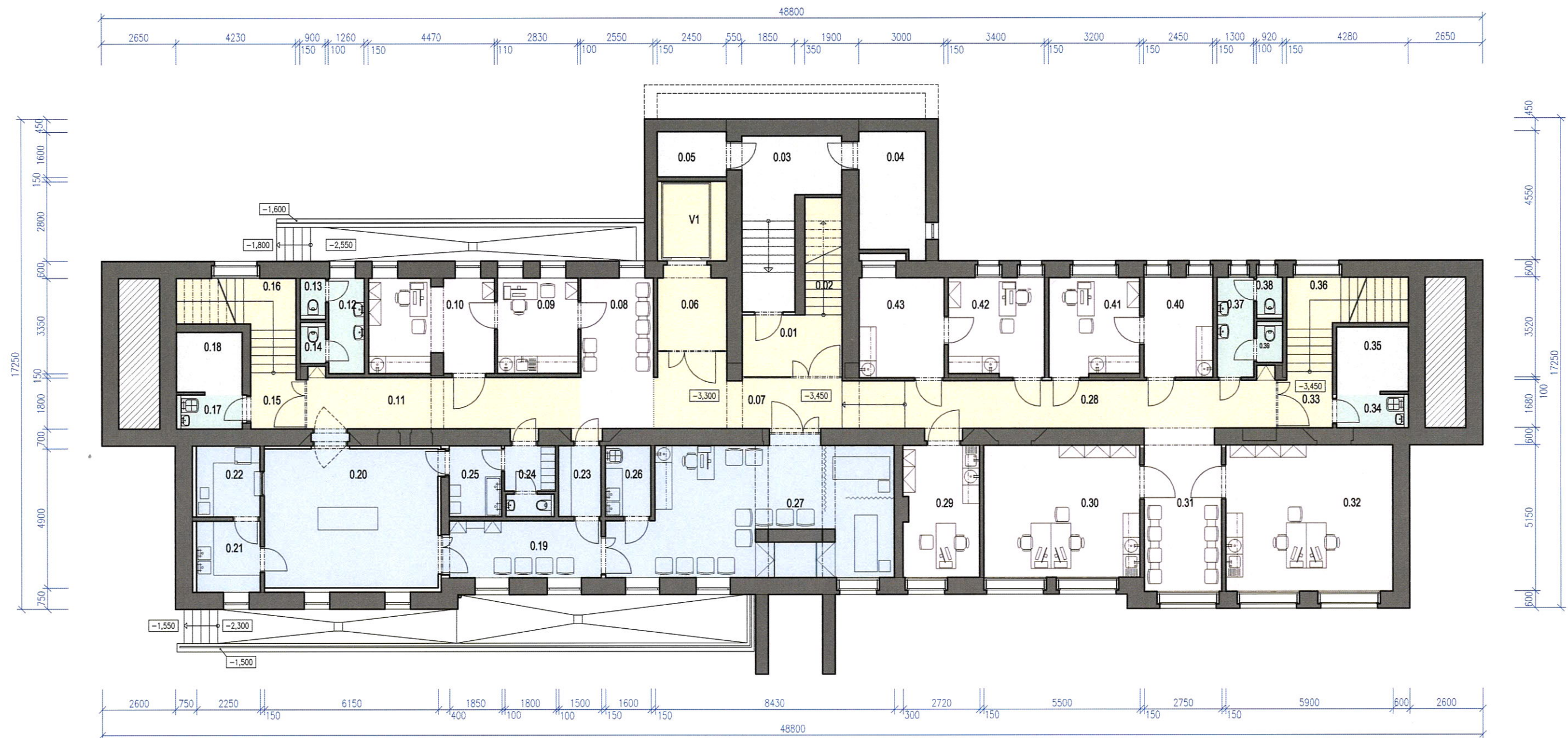


STAVING PROJEKT s.r.o.  
 Na Troskách 3  
 974 01 Banská Bystrica  
 Tel.: 0905 696 562  
 e-mail: kmet@staving-projekt.sk

NÁZOV :	PRESTAVBA OBJEKTU INTERNÉHO ODDELENIA NA PARC.Č. 4558 NA OČNÚ KLINIKU, FAKULTNÁ NEMOCNICA NITRA	nový stav
INVESTOR :	FAKULTNÁ NEMOCNICA NITRA, ŠPITÁLSKA 6, 950 01 NITRA	SCHÉMA VSTUPOV A KOMUNÁCIÍ
ARCHITEKT :	Ing.arch. RASTISLAV LESAY	DÁTUM   03/2022
HLAVNÝ PROJEKTANT :	Ing. EUGEN KMEŤ	







LEGENDA MIESTNOSTÍ

0.01 CHODBA	7,60 m <sup>2</sup>	0.14 KABÍNKA ŽENY	1,31 m <sup>2</sup>	0.27 STACIONÁR	37,94 m <sup>2</sup>	0.40 LASER	8,62 m <sup>2</sup>
0.02 SCHODISKO	4,29 m <sup>2</sup>	0.15 CHODBA	3,71 m <sup>2</sup>	0.28 CHODBA	25,79 m <sup>2</sup>	0.41 LASER SESTRA	10,99 m <sup>2</sup>
0.03 SKLAD	14,89 m <sup>2</sup>	0.16 SCHODISKO	9,52 m <sup>2</sup>	0.29 AMBULANCIA	12,47 m <sup>2</sup>	0.42 ANGIO-PRACOVISKO SESTRA	11,70 m <sup>2</sup>
0.04 SKLAD	9,99 m <sup>2</sup>	0.17 VÝLEVKA UPRATOVANIE	2,80 m <sup>2</sup>	0.30 AMBULANCIA	25,57 m <sup>2</sup>	0.43 ANGIO-TMAVÁ KOMORA	10,56 m <sup>2</sup>
0.05 SKLAD	3,92 m <sup>2</sup>	0.18 SKLAD	5,03 m <sup>2</sup>	0.31 ČAKÁREŇ	15,66 m <sup>2</sup>	V1 VÝŤAH	6,86 m <sup>2</sup>
0.06 PREDSEIŇ	6,25 m <sup>2</sup>	0.19 FILTER/PŘÍPRAVA PACIENT	10,70 m <sup>2</sup>	0.32 AMBULANCIA	30,39 m <sup>2</sup>	SPOLU	438,56 m <sup>2</sup>
0.07 CHODBA	14,00 m <sup>2</sup>	0.20 ZÁKROKOVÁ MIESTNOSŤ	30,14 m <sup>2</sup>	0.33 CHODBA	3,71 m <sup>2</sup>		
0.08 ČAKÁREŇ	13,52 m <sup>2</sup>	0.21 UMÝVANIE NÁSTROJOV	5,63 m <sup>2</sup>	0.34 VÝLEVKA UPRATOVANIE	2,99 m <sup>2</sup>		
0.09 PRÍPRAVOVŇA	9,51 m <sup>2</sup>	0.22 STERILIZÁCIA	5,63 m <sup>2</sup>	0.35 SKLAD	5,90 m <sup>2</sup>		
0.10 AMBULANCIA	14,51 m <sup>2</sup>	0.23 STERILNÝ SKLAD	3,75 m <sup>2</sup>	0.36 SCHODISKO	9,60 m <sup>2</sup>		
0.11 CHODBA	17,46 m <sup>2</sup>	0.24 ŠATŇA PERSONÁL	4,32 m <sup>2</sup>	0.37 WC PACIENTI PREDSEIŇ	4,58 m <sup>2</sup>		
0.12 WC PACIENTI PREDSEIŇ	4,22 m <sup>2</sup>	0.25 UMÝVANIE PERSONÁL	4,56 m <sup>2</sup>	0.38 KABÍNKA MUŽI	1,33 m <sup>2</sup>		
0.13 KABÍNKA MUŽI	1,31 m <sup>2</sup>	0.26 ČISTIACA MIESTNOSŤ	4,00 m <sup>2</sup>	0.39 KABÍNKA ŽENY	1,33 m <sup>2</sup>		



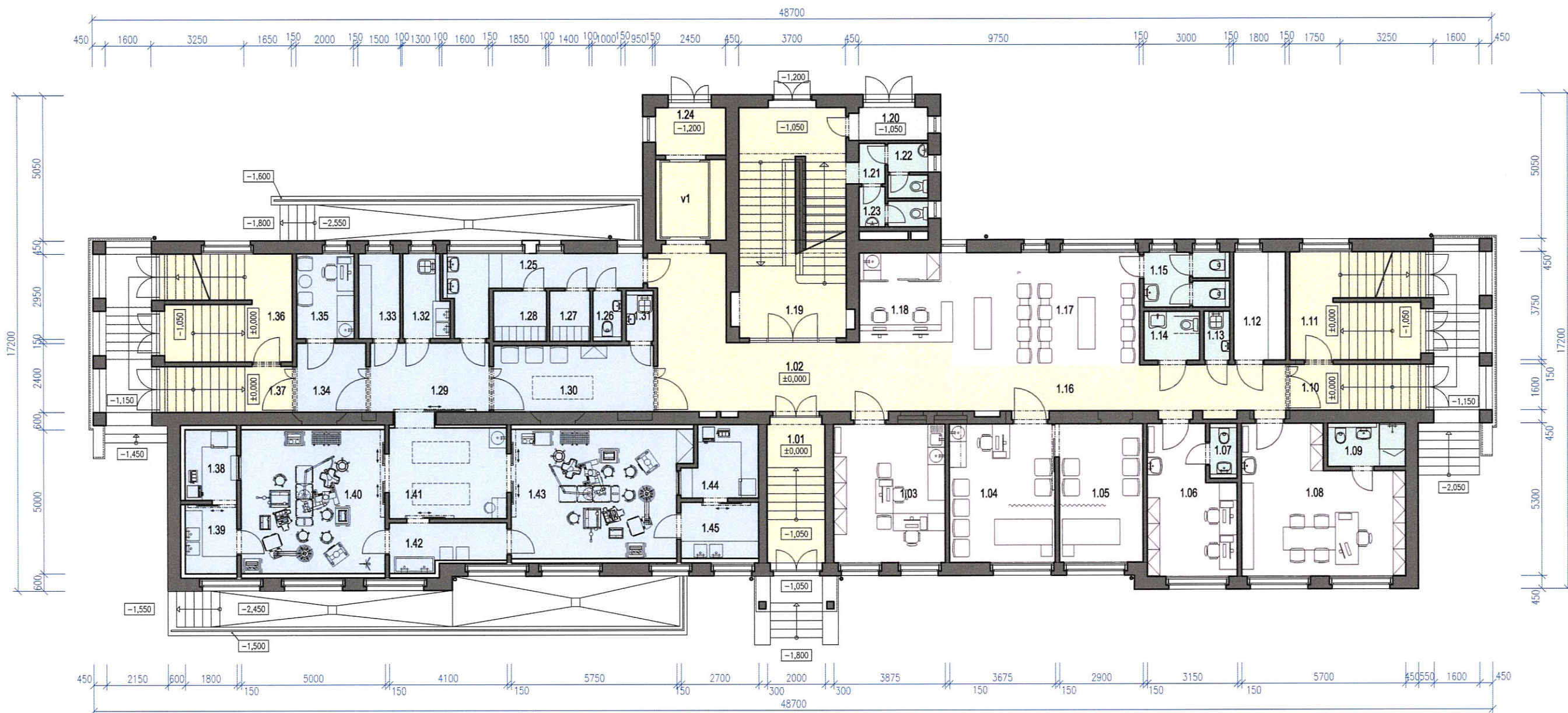
**STAVING  
PROJEKT**

STAVING PROJEKT s.r.o.  
Na Troskách 3  
974 01 Banská Bystrica  
Tel.: 0905 696 562  
e-mail: kmet@staving-projekt.sk

NÁZOV : PRESTAVBA OBJEKTU INTERNÉHO ODDELENIA NA PARC.Č. 4558 NA OČNÚ KLINIKU, FAKULTNÁ NEMOCNICA NITRA  
INVESTOR : FAKULTNÁ NEMOCNICA NITRA, ŠPITÁLSKA 6, 950 01 NITRA  
ARCHITEKT : Ing.arch. RASTISLAV LESAY  
HLAVNÝ PROJEKTANT : Ing. EUGEN KMEŤ

architektonická štúdiá  
nový stav  
PÔDORYS 1.PP | M 1:150  
DÁTUM | 03/2022

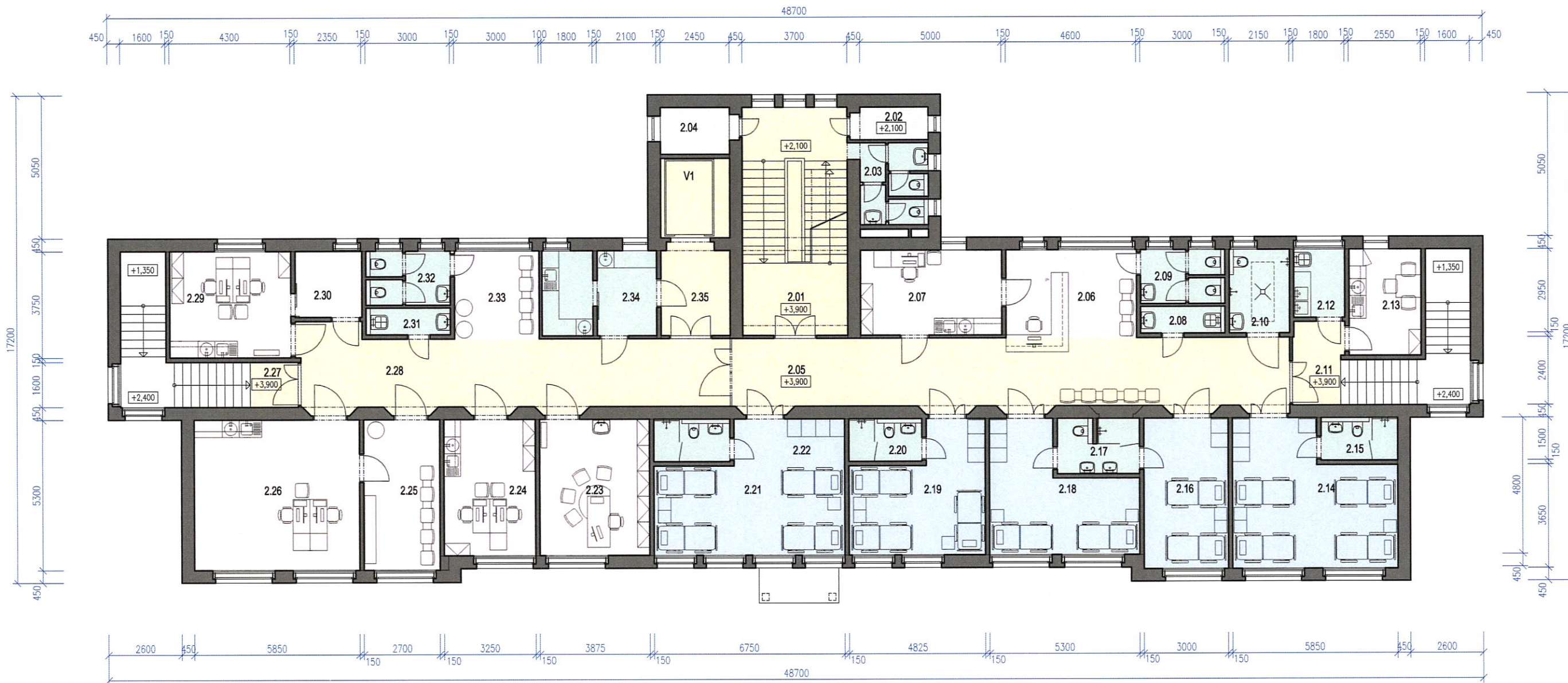
10



LEGENDA MIESTNOSTÍ

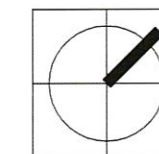
1.01 SCHODISKO VSTUP	9,60 m <sup>2</sup>	1.14 WC IMOBILNÍ	3,32 m <sup>2</sup>	1.27 ŠATŇA	2,45 m <sup>2</sup>	1.40 OPERAČNÁ SÁLA	25,00 m <sup>2</sup>
1.02 VSTUPNÁ HALA / CHODBA	32,46 m <sup>2</sup>	1.15 WC PACIENTI - M/Ž	3,04 m <sup>2</sup>	1.28 ŠATŇA	3,24 m <sup>2</sup>	1.41 PRÍPRAVA PACIENTA	12,92 m <sup>2</sup>
1.03 AMBULANCIA JZS	18,60 m <sup>2</sup>	1.16 CHODBA	18,64 m <sup>2</sup>	1.29 CHODBA	9,96 m <sup>2</sup>	1.42 UMÝVANIE PERSONÁL	6,05 m <sup>2</sup>
1.04 STACIONÁR časť MUŽI	17,64 m <sup>2</sup>	1.17 ČAKÁREŇ	25,35 m <sup>2</sup>	1.30 FILTER PACIENTI	12,77 m <sup>2</sup>	1.43 OPERAČNÁ SÁLA	25,88 m <sup>2</sup>
1.05 STACIONÁR časť ŽENY	13,92 m <sup>2</sup>	1.18 RECEPCIA	10,08 m <sup>2</sup>	1.31 VÝLEVKA UPRAŤOVANIE	1,66 m <sup>2</sup>	1.44 STERILIZÁCIA	5,99 m <sup>2</sup>
1.06 PRAC. VRCHNÁ SESTRA	14,44 m <sup>2</sup>	1.19 SCHODISKO	29,60 m <sup>2</sup>	1.32 ČISTIACA MIESTNOSŤ	4,29 m <sup>2</sup>	1.45 UMÝVANIE NÁSTROJOV	5,27 m <sup>2</sup>
1.07 WC	1,81 m <sup>2</sup>	1.20 PREDSIEN	2,76 m <sup>2</sup>	1.33 STERILNÝ SKLAD	4,28 m <sup>2</sup>	V1 VÝŤAH	6,86 m <sup>2</sup>
1.08 PRACOVŇA PREDNOSTKA	25,51 m <sup>2</sup>	1.21 PREDSIEN	1,26 m <sup>2</sup>	1.34 FILTER CHODBA	5,76 m <sup>2</sup>	SPOLU	448,94 m <sup>2</sup>
1.09 WC+SPRCHA	4,05 m <sup>2</sup>	1.22 WC PERSONÁL MUŽI	2,52 m <sup>2</sup>	1.35 PRCOVŇA	5,90 m <sup>2</sup>		
1.10 SCHODISKO	7,28 m <sup>2</sup>	1.23 WC PERSONÁL ŽENY	2,52 m <sup>2</sup>	1.36 SCHODISKO	16,23 m <sup>2</sup>		
1.11 SCHODISKO	16,61 m <sup>2</sup>	1.24 PREDSIEN	4,04 m <sup>2</sup>	1.37 SCHODISKO	7,12 m <sup>2</sup>		
1.12 SKLAD	6,75 m <sup>2</sup>	1.25 CHODBA	10,58 m <sup>2</sup>	1.38 STERILIZÁCIA	4,21 m <sup>2</sup>		
1.13 SKLAD UPRAŤOVAČKY	1,53 m <sup>2</sup>	1.26 WC	1,75 m <sup>2</sup>	1.39 UMÝVANIE NÁSTROJOV	4,32 m <sup>2</sup>		





#### LEGENDA MIESTNOSTÍ

2.01 SCHODISKO	29,79 m <sup>2</sup>	2.14 IZBA 4-L	26,30 m <sup>2</sup>	2.27 PODESTA	2,72 m <sup>2</sup>
2.02 SKLAD	2,76 m <sup>2</sup>	2.15 KÚPEĽŇA	4,05 m <sup>2</sup>	2.28 CHODBA	38,01 m <sup>2</sup>
2.03 WC PERSONÁL M/Ž	6,30 m <sup>2</sup>	2.16 IZBA 2-L	15,90 m <sup>2</sup>	2.29 AMBULANCIA	16,13 m <sup>2</sup>
2.04 SKLAD	4,04 m <sup>2</sup>	2.17 KÚPEĽŇA	5,52 m <sup>2</sup>	2.30 PERIMETER/TMAVÁ KOMORA	5,46 m <sup>2</sup>
2.05 CHODBA	47,40 m <sup>2</sup>	2.18 IZBA 2-L	19,04 m <sup>2</sup>	2.31 UPRAŤOVANIE VÝLEVKA	2,85 m <sup>2</sup>
2.06 STANOVISKO SESTIER	14,26 m <sup>2</sup>	2.19 IZBA 3-L	18,66 m <sup>2</sup>	2.32 WC PACIENTI M/Ž	5,52 m <sup>2</sup>
2.07 OŠETROVŇA	15,00 m <sup>2</sup>	2.20 KÚPEĽŇA	3,86 m <sup>2</sup>	2.33 ČAKÁREŇ	9,30 m <sup>2</sup>
2.08 UPRAŤOVANIE VÝLEVKA	2,85 m <sup>2</sup>	2.21 IZBA 4-L	27,70 m <sup>2</sup>	2.34 PRÍPRAVA STRAVY/UMÝV.	11,84 m <sup>2</sup>
2.09 WC M/Ž	5,53 m <sup>2</sup>	2.22 KÚPEĽŇA	4,05 m <sup>2</sup>	2.35 CHODBA	7,05 m <sup>2</sup>
2.10 KÚPEĽŇA PACIENTI	4,99 m <sup>2</sup>	2.23 PRACOVŇA PRIMÁR	18,60 m <sup>2</sup>		
2.11 PODESTA	5,17 m <sup>2</sup>	2.24 AMBULANCIA	15,60 m <sup>2</sup>	V1 VÝŤAH	6,86 m <sup>2</sup>
2.12 ČISTIACA MIESTNOSŤ	4,32 m <sup>2</sup>	2.25 PRÍPRAVA / ČAKÁREŇ	14,31 m <sup>2</sup>	SPOLU	462,00 m <sup>2</sup>
2.13 DENNÁ MIESTNOSŤ	9,56 m <sup>2</sup>	2.26 AMBULANCIA	30,70 m <sup>2</sup>		



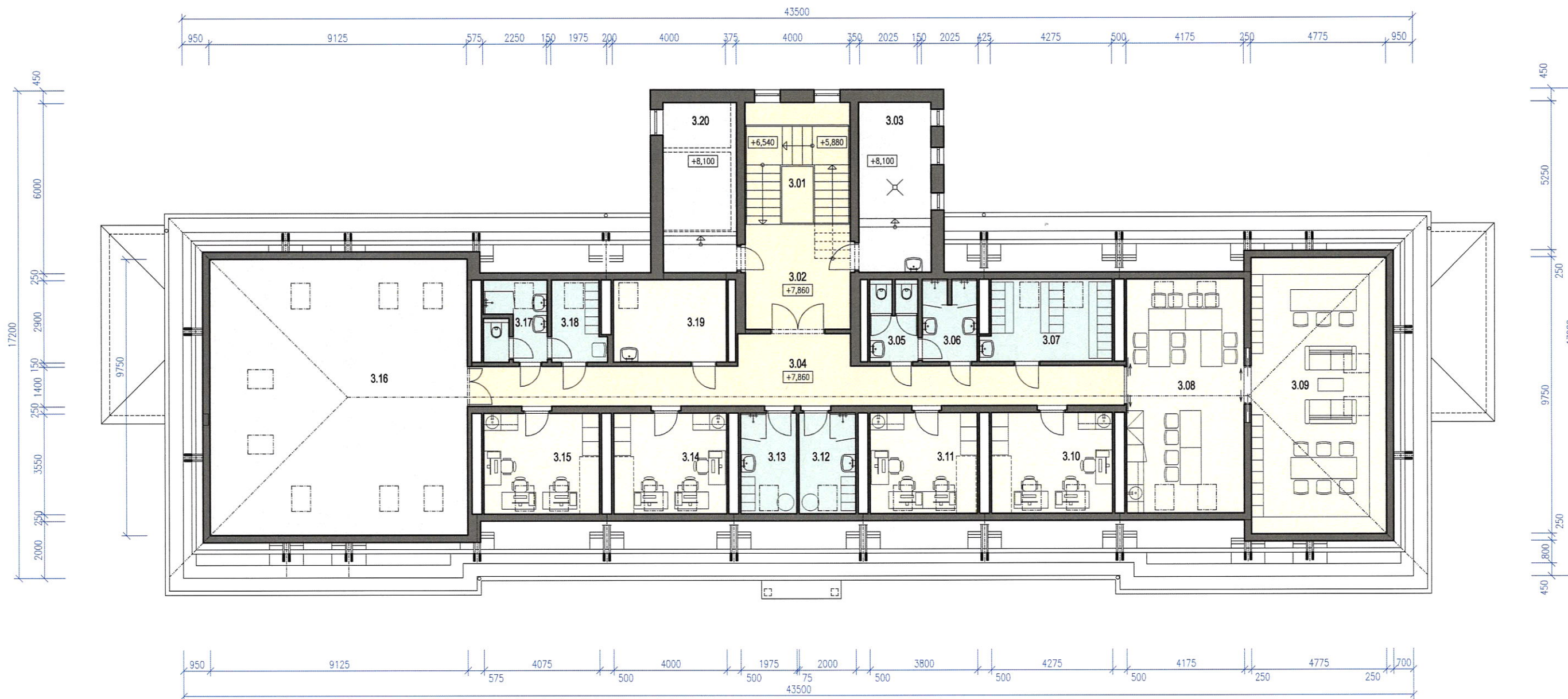
**STAVING  
PROJEKT**

STAVING PROJEKT s.r.o.

Na Troskách 3  
974 01 Banská Bystrica  
Tel.: 0905 696 562  
e-mail: kmet@staving-projekt.sk

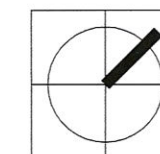
NÁZOV :	PRESTAVBA OBJEKTU INTERNÉHO ODDELENIA NA PARC.Č. 4558 NA OČNÚ KLINIKU, FAKULTNÁ NEMOCNICA NITRA	architektonická štúdiá
INVESTOR :	FAKULTNÁ NEMOCNICA NITRA, ŠPITÁLSKA 6, 950 01 NITRA	nový stav
ARCHITEKT :	Ing.arch. RASTISLAV LESAY	PÓDORYS 2.NP   M 1:150
HLAVNÝ PROJEKTANT :	Ing. EUGEN KMEŤ	DÁTUM   03/2022

12



LEGENDA MIESTNOSTÍ 3.NP

3.01 SCHODISKOVÝ PRIESTOR	15,73 m <sup>2</sup>	3.09 ŠTUDOVŇA	46,56 m <sup>2</sup>	3.17 WC + UMYVÁREŇ MUŽI	6,14 m <sup>2</sup>
3.02 PODESTA	13,88 m <sup>2</sup>	3.10 INŠPEKČNÁ IZBA / 3 Ž	15,18 m <sup>2</sup>	3.18 ŠATŇA MUŽI	5,13 m <sup>2</sup>
3.03 TECHNICKÁ MIESTNOSŤ	15,30 m <sup>2</sup>	3.11 INŠPEKČNÁ IZBA / 3 Ž	13,49 m <sup>2</sup>	3.19 INŠPEKČNÁ IZBA SESTRY	27,76 m <sup>2</sup>
3.04 CHODBA	36,95 m <sup>2</sup>	3.12 ŠATŇA SANITÁROV	7,10 m <sup>2</sup>	3.20 TECHNICKÁ MIESTNOSŤ	15,60 m <sup>2</sup>
3.05 WC ŽENY	4,85 m <sup>2</sup>	3.13 ŠATŇA UPRATOVAČKY	7,01 m <sup>2</sup>		
3.06 UMYVÁREŇ ŽENY	5,52 m <sup>2</sup>	3.14 INŠPEKČNÁ IZBA / 3 Ž	14,20 m <sup>2</sup>	SPOLU	401,06 m <sup>2</sup>
3.07 ŠATŇA SESTRY	12,78 m <sup>2</sup>	3.15 INŠPEKČNÁ IZBA / 3 M	14,47 m <sup>2</sup>		
3.08 SEMINÁRNA MIESTNOSŤ	34,44 m <sup>2</sup>	3.16 TECHNICKÁ MIESTNOSŤ	88,97 m <sup>2</sup>		



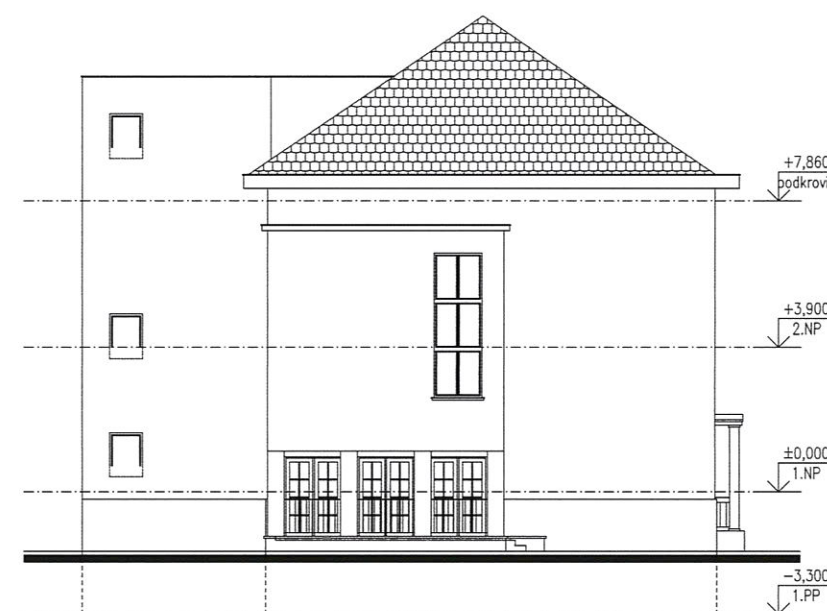
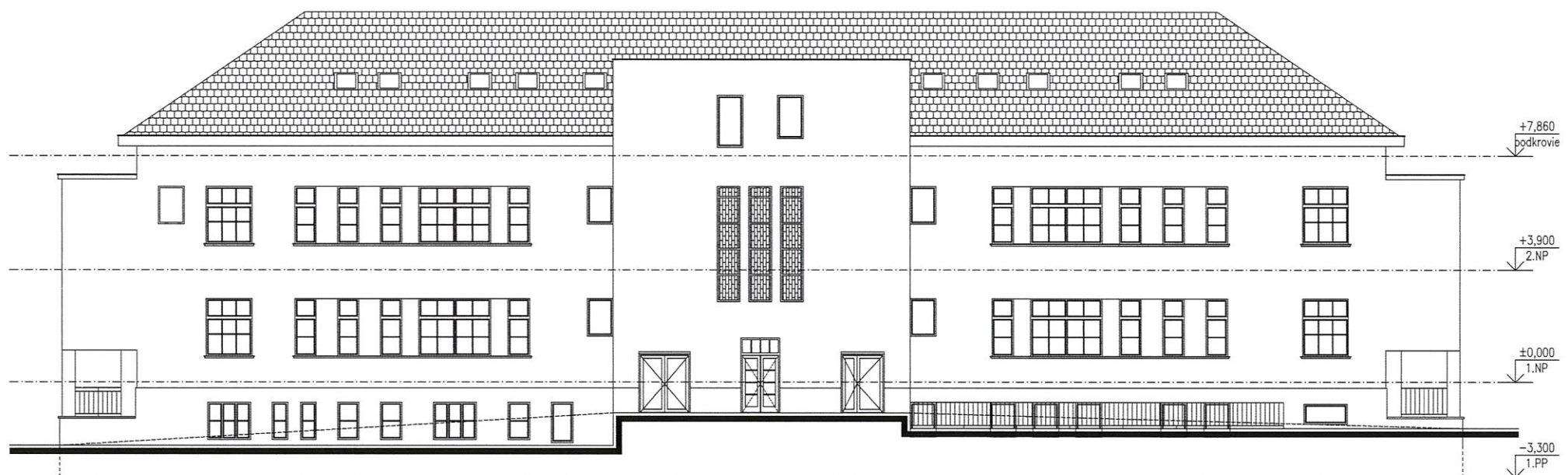
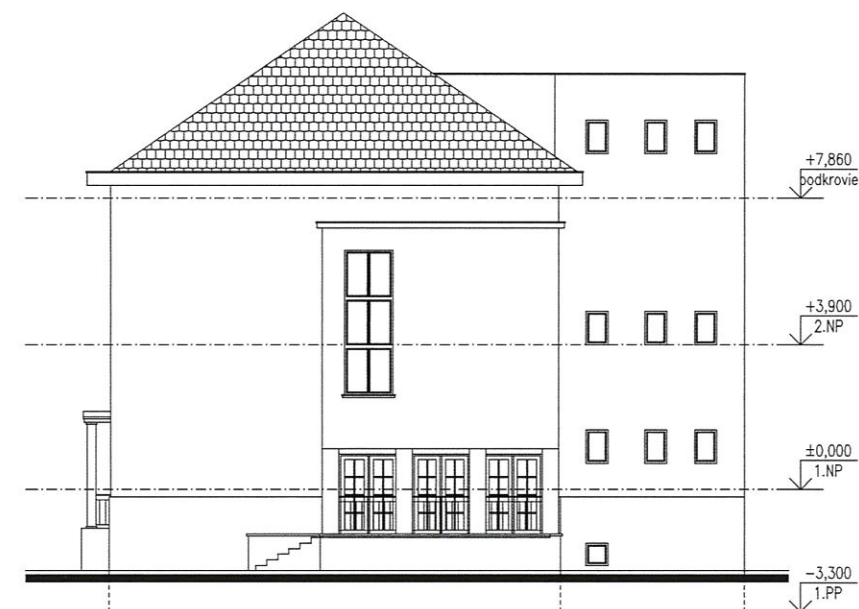
**STAVING  
PROJEKT**

STAVING PROJEKT s.r.o.  
Na Troskách 3  
974 01 Banská Bystrica  
Tel.: 0905 696 562  
e-mail: kmet@staving-projekt.sk

NÁZOV : PRESTAVBA OBJEKTU INTERNÉHO ODDELENIA NA PARC.Č. 4558 NA OČNÚ KLINIKU, FAKULTNÁ NEMOCNICA NITRA  
INVESTOR : FAKULTNÁ NEMOCNICA NITRA, ŠPITÁLSKA 6, 950 01 NITRA  
ARCHITEKT : Ing.arch. RASTISLAV LESAY  
HLAVNÝ PROJEKTANT : Ing. EUGEN KMET

architektonická štúdia  
nový stav  
PÓDORYS 3.NP | M 1:150  
DÁTUM | 03/2022

13



**STAVING  
PROJEKT**

STAVING PROJEKT s.r.o.  
Na Troskách 3  
974 01 Banská Bystrica  
Tel.: 0905 696 562  
e-mail: kmet@staving-projekt.sk

NÁZOV :	PRESTAVBA OBJEKTU INTERNÉHO ODDELENIA NA PARC.Č. 4558 NA OČNÚ KLINIKU, FAKULTNÁ NEMOCNICA NITRA
INVESTOR :	FAKULTNÁ NEMOCNICA NITRA, ŠPITÁLSKA 6, 950 01 NITRA
ARCHITEKT :	Ing.arch. RASTISLAV LESAY
HLAVNÝ PROJEKTANT :	Ing. EUGEN KMEŤ

architektonická štúdiá  
nový stav  
POHĽADY | M 1:200  
DÁTUM | 03/2022

14