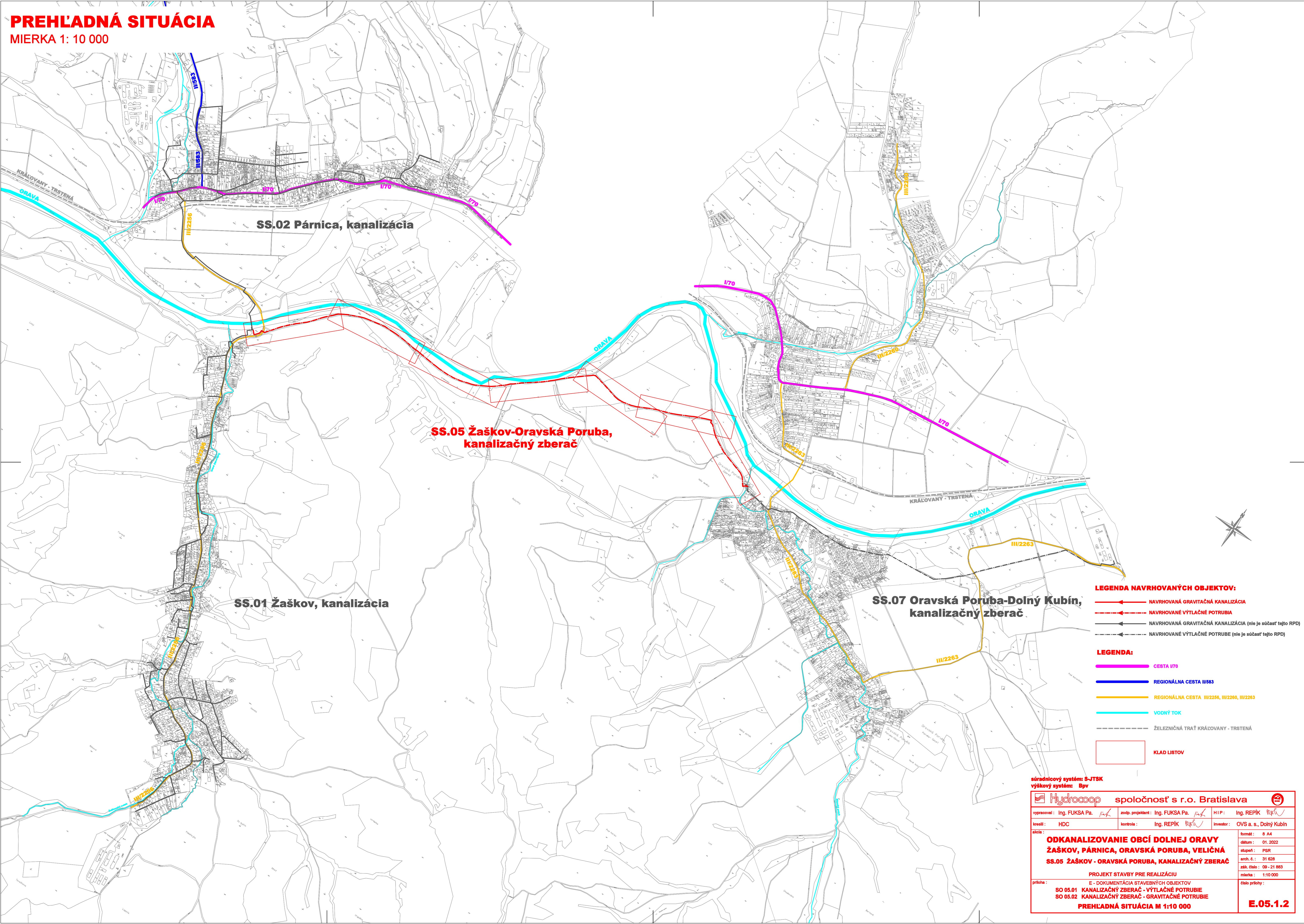


PREHLADNÁ SITUÁCIA

MIERKA 1: 10 000



SS.02 Párnica, kanalizácia

SS.05 Žaškov-Oravská Poruba,
kanalizačný zberač

SS.01 Žaškov, kanalizácia

SS.07 Oravská Poruba-Dolný Kubín,
kanalizačný zberač

- LEGENDA NAVRHOVANÝCH OBJEKTOV:**
- NAVRHOVANÁ GRAVITAČNÁ KANALIZÁCIA
 - - - NAVRHOVANÉ VÝTLAČNÉ POTRUBIA
 - NAVRHOVANÁ GRAVITAČNÁ KANALIZÁCIA (nie je súčasť tejto RPD)
 - - - NAVRHOVANÉ VÝTLAČNÉ POTRUBIE (nie je súčasť tejto RPD)
- LEGENDA:**
- CESTA I/70
 - REGIONÁLNA CESTA III/583
 - REGIONÁLNA CESTA III/2256, III/2260, III/2263
 - VODNÝ TOK
 - - - ŽELEZNIČNÁ TRATĽ KRÁĽOVANY - TRSTENA
 - KĽAD LISTOV

súradnicový systém: S-JTSK		výškový systém: Bpv	
Hydrocoop spoločnosť s r.o. Bratislava			
vypracoval: Ing. FUKSA Pa.	zodp. projektant: Ing. FUKSA Pa.	HIP: Ing. REPÍK	
kreslil: HDC	kontrola: Ing. REPÍK	investor: OVS a. s., Dolný Kubín	
akcia: ODKANALIZOVANIE OBCÍ DOLNEJ ORAVY			
ŽAŠKOV, PÁRNICA, ORAVSKÁ PORUBA, VELIČNÁ			
SS.05 ŽAŠKOV - ORAVSKÁ PORUBA, KANALIZAČNÝ ZBERAČ			
PROJEKT STAVBY PRE REALIZÁCIU			
E - DOKUMENTÁCIA STAVEBNÝCH OBJEKTOV			
SO 05.01 KANALIZAČNÝ ZBERAČ - VÝTLAČNÉ POTRUBIE			
SO 05.02 KANALIZAČNÝ ZBERAČ - GRAVITAČNÉ POTRUBIE			
PREHLADNÁ SITUÁCIA M 1:10 000			
príloha:		číslo prílohy:	
E.05.1.2			
formát: 8 A4	dátum: 01. 2022	stupeň: PSR	arch. č.: 31 628
zák. číslo: 09 - 21 893	mierka: 1:10 000		