

Geometrický plán je podkladom na právne úkony, keď údaje doterajšieho stavu výkazu výmer sú zhodné s údajmi platných výpisov z katastra nehnuteľnosti.

Vyhotovitel' ALBAGEO s.r.o. <i>geodetické práce</i> Na Stebníčku 619/43 086 33 ZBOROV IČO : 43891543		Kraj Prešovský	Okres Sabinov	Obec Šarišské Michaľany
Kat. územie Šarišské Michaľany		Číslo plánu 43891543-50/2022	Mapový list č. Sabinov 8-9/4, Prešov 8-0/2, 7-0/1	
GEOMETRICKÝ PLÁN				
na vyznačenie priebehu a rozsahu vecného bremena na parcelách registra KN-C parc. číslo 569/1, 569/2, 568, 567/1, 712/1, 560/1, 559/2, 558/3, 558/2, 561/2, 556/3, 556/2, 556/1, 555, 554, 243, 552/1, 750/1, 544, 688/1, 688/3, 687, 750/2, 536, 681/3.				
Vyhotovil		Autorizačne overil		Úradne overil Meno : Ing. Tomas Fulej
Dňa 07.12.2022	Meno : Ing. Michal Baran, PhD.	Dňa 07.12.2022	Meno : Ing. Michal Baran, PhD.	Dňa 04. 01. 2023
Nové hranice boli v prírode označené inžinierskou sieťou		Náležitosť zodpovedá predpisom		Číslo G1-927/2022
Záznam podrobného merania (meračský náčrt) č. 1103		Úradne overené podľa zákona NR SR č.215/199 kartografii		
Súradnice bodov označených číslami a ostatné meračské údaje sú uložené vo všeobecnej dokumentácii				

VÝKAZ VÝMER

Str.č.2

Doterajší stav

Zmeny

Nový stav

Číslo parcely	Výmera		Druh pozemku	Diel	k parcele číslo	m ²	od pacely číslo	m ²	Číslo parcely	Výmera		Druh pozemku	Vlastník (iná opráv. osoba) adresa, (sídlo)
	ha	m ²								ha	m ²		
<i>STAV PODĽA REGISTRA C-KN</i>													
569/1	4288		vodná pl.						569/1	4288		vodná pl.	doterajší
569/2	5942		vodná pl.						569/2	5942		vodná pl. 11	doterajší
568	3851		zast.pl.						568	3851		zast.pl. 20	doterajší
567/1	7635		zast.pl.						567/1	7635		zast.pl. 20	doterajší
712/1	7513		zast.pl.						712/1	7513		zast.pl. 22	doterajší
560/1	4379		zast.pl.						560/1	4379		zast.pl. 20	doterajší
559/2	198		zast.pl.						559/2	198		zast.pl. 20	doterajší
558/3	547		zast.pl.						558/3	547		zast.pl. 20	doterajší
558/2	2776		zast.pl.						558/2	2776		zast.pl. 20	doterajší
561/2	3485		zast.pl.						561/2	3485		zast.pl. 20	doterajší
556/3	17		zast.pl.						556/3	17		zast.pl. 22	doterajší
556/2	2460		zast.pl.						556/2	2460		zast.pl. 22	doterajší
556/1	2977		zast.pl.						556/1	2977		zast.pl. 20	doterajší
555	453		ost.pl.						555	453		ost.pl. 37	doterajší
554	4160		zast.pl.						554	4160		zast.pl. 20	doterajší
243	660		vodná pl.						243	660		vodná pl. 11	doterajší
552/1	4890		zast.pl.						552/1	4890		zast.pl. 20	doterajší
750/1	5	2119	zast.pl.						750/1	5	2119	zast.pl. 20	doterajší
544	1	7137	ost.pl.						544	1	7137	ost.pl. 37	doterajší
688/1		3010	ost.pl.						688/1		3010	ost.pl. 37	doterajší
688/3	1	3623	ost.pl.						688/3	1	3623	ost.pl. 37	doterajší
687		138	zast.pl.						687		138	zast.pl. 18	doterajší
750/2	2	2028	zast.pl.						750/2	2	2028	zast.pl. 20	doterajší
536		4710	zast.pl.						536		4710	zast.pl. 22	doterajší
681/3		180	orná p.						681/3		180	orná p. 1	doterajší
	16	9176							16	9176			

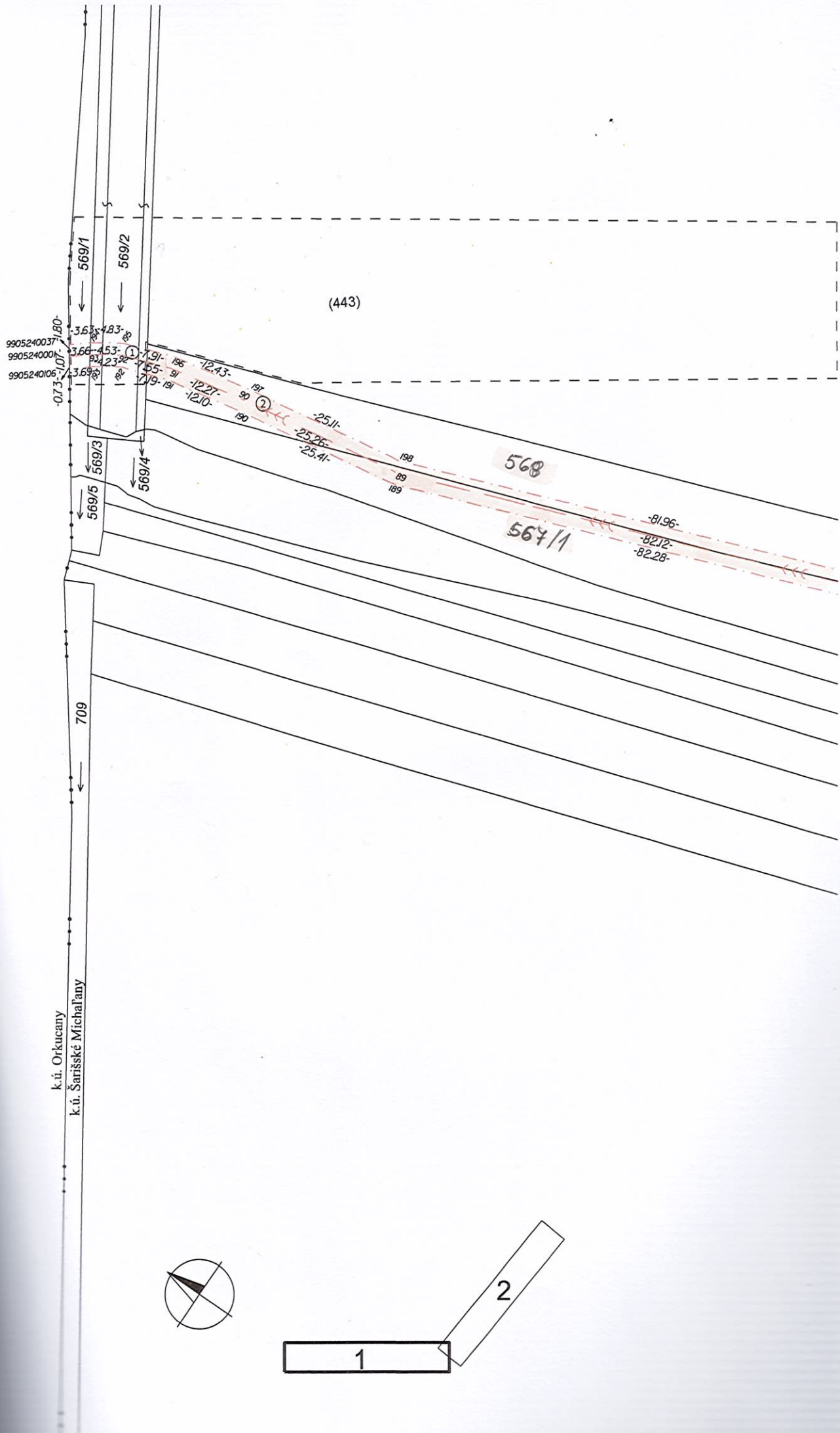
Legenda: kód spôsobu využívania pozemku - 1 - Pozemok využívaný pre rastlinnú výrobu, na ktorom sa pestujú obilniny, okopaniny, krmoviny, technické plodiny, zelenina a iné poľnohospodárske plodiny alebo pozemok dočasne nevyužívaný pre rastlinnú výrobu.
 11 - Vodný tok (prírodný - rieka, potok; umelý - kanál, náhon a iné).
 18 - Pozemok, na ktorom je dvor.
 20 - Pozemok, na ktorom je postavená inžinierska stavba - železničná, lanová a iná dráha a jej súčasť.
 22 - Pozemok, na ktorom je postavená inžinierska stavba - cestná, miestna a účelová komunikácia, lesná cesta, poľná cesta, chodník, nekruté parkovisko a ich súčasť.
 37 - Pozemok, na ktorom sú skaly, svahy, rokliny, výmole, vysoké medze s krovím alebo kamením a iné plochy, ktoré neposkytujú trvalý úžitok.

Uplatnenie: Zriaďuje sa vecné bremeno podľa Zákona 442/2002 Z.z., § 19, odst. 2, písmena a, právo uloženia, prevádzky, údržby, opravy, revízie kanalizačného potrubia a elektrickej prípojky na parcelách reg. KN-C parc. číslo 568, 567/1, 560/1, 559/2, 558/3, 558/2, 561/2, 556/3, 556/2, 556/1, 555, 554, 243, 552/1, 750/1, 750/2 a na parcelách reg. KN-E parc. číslo 443, 498, 499, 521/112, 521/111, 524/111, 524/112 resp. prevádzkovateľa kanalizácie.

VÝKAZ VÝMER

Str.č.1

Doterajší stav				Zmeny					Nový stav						
Číslo			Výmera		Druh pozemku	Diel	k parcele číslo	m ²	od parcely číslo	m ²	Číslo parcely	Výmera		Druh pozemku	Vlastník (iná opráv. osoba) adresa, (sídlo)
PK vložky	parcely		ha	m ²								ha	m ²		
LV	KN-E	KN-C													
STAV PRÁVNÝ															
<i>Výčíslenie rozsahu vecného bremena</i>															
706	443		2784		orná p.	1			443	43	(443)	2784		orná p.)	doterajší
373		568	3851		zast.pl.	2		568	327		568	3851		zast.pl. 20	doterajší
373		567/1	7635		zast.pl.	3		567/1	1419		567/1	7635		zast.pl. 20	doterajší
607	498		1266	2	orná p.	4		498	15	(498)	2	1266	2	orná p.)	doterajší
605	499		7794		orná p.	5		499	2	(499)		7794		orná p.)	doterajší
373		560/1	4379		zast.pl.	6		560/1	1259		560/1	4379		zast.pl. 20	doterajší
373		559/2	198		zast.pl.	7		559/2	99		559/2	198		zast.pl. 20	doterajší
373		558/3	547		zast.pl.	8		558/3	249		558/3	547		zast.pl. 20	doterajší
373		558/2	2776		zast.pl.	9		558/2	1133		558/2	2776		zast.pl. 20	doterajší
		561/2	3485		zast.pl.	10		561/2	7		561/2	3485		zast.pl. 20	doterajší
		556/3	17		zast.pl.	11		556/3	7		556/3	17		zast.pl. 22	doterajší
		556/2	2460		zast.pl.	12		556/2	2		556/2	2460		zast.pl. 22	doterajší
						13		556/2	17						
		556/1	2977		zast.pl.	14		556/1	836		556/1	2977		zast.pl. 20	doterajší
		555	453		ost.pl.	15		555	75		555	453		ost.pl. 37	doterajší
		554	4160		zast.pl.	16		554	480		554	4160		zast.pl. 20	doterajší
		243	660		vodná pl.	17		243	12	243	660	660		vodná pl. 11	doterajší
		552/1	4890		zast.pl.	18		552/1	769		552/1	4890		zast.pl. 20	doterajší
		750/1	2119	2	zast.pl.	19		750/1	56		750/1	2119	2	zast.pl. 20	doterajší
						20		750/1	44						
						21		750/1	995						
		521/112	0620	4	t.t.p.	22		521/112	495	(521/112)	4	0620	4	t.t.p.)	doterajší
						23		521/112	367						
						24		521/112	69						
		521/111	1168	1	t.t.p.	25		521/111	150	(521/111)	1	1168	1	t.t.p.)	doterajší
						26		521/111	53						
		750/2	2028	2	zast.pl.	27		750/2	19	750/2	2	2028	2	zast.pl. 20	doterajší
			6098		orná p.	28		524/111	7	(524/111)		6098		orná p.)	doterajší
			6942		orná p.	29		524/112	10	(524/112)		6942		orná p.)	doterajší
			20	9307					9016			20	9307		
									Σ 7793						



570

199
88
198
-20.87-
-20.88-
-20.89-
200
87
187

568

③

567/1

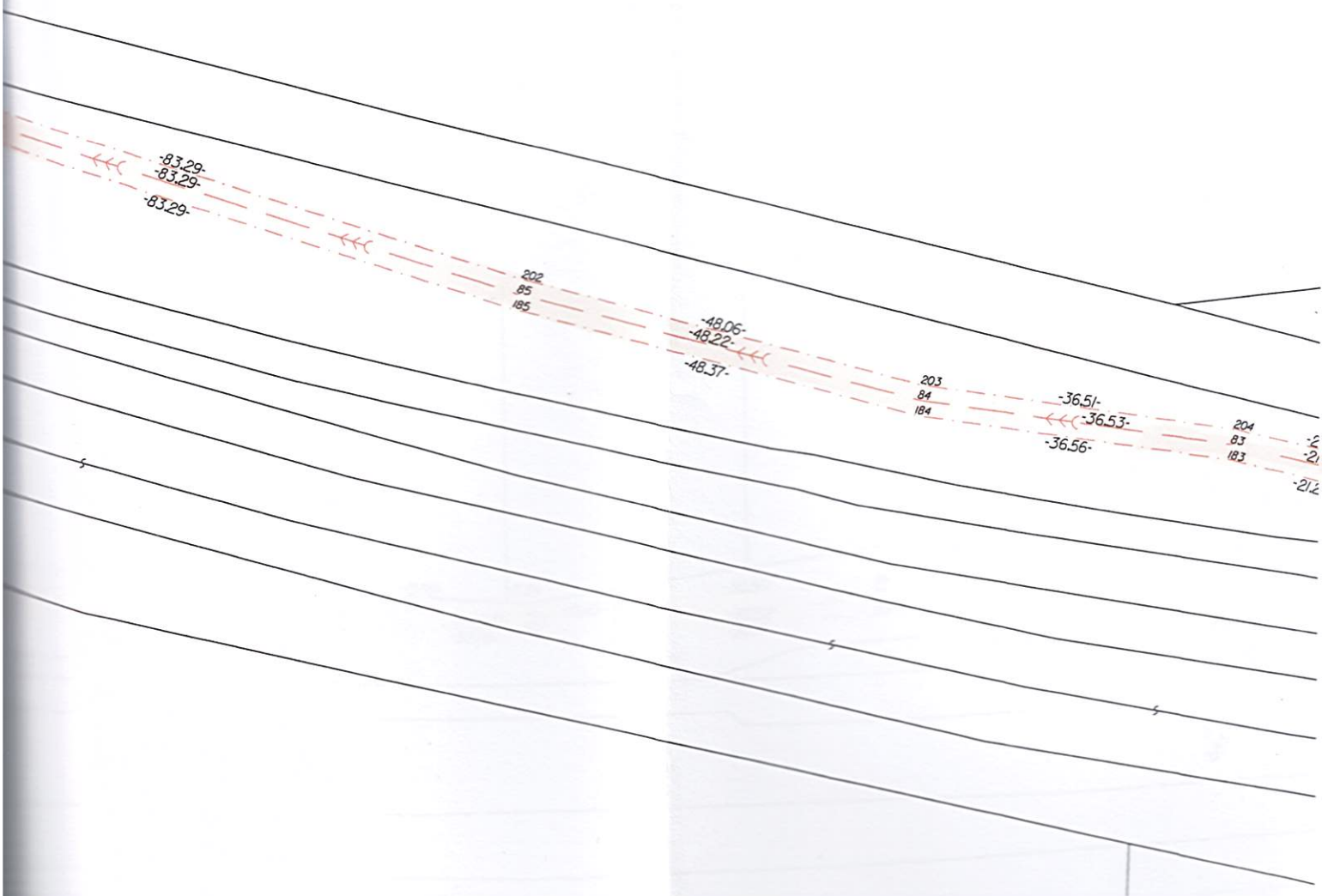
-112.45-
-112.41-
-112.37-

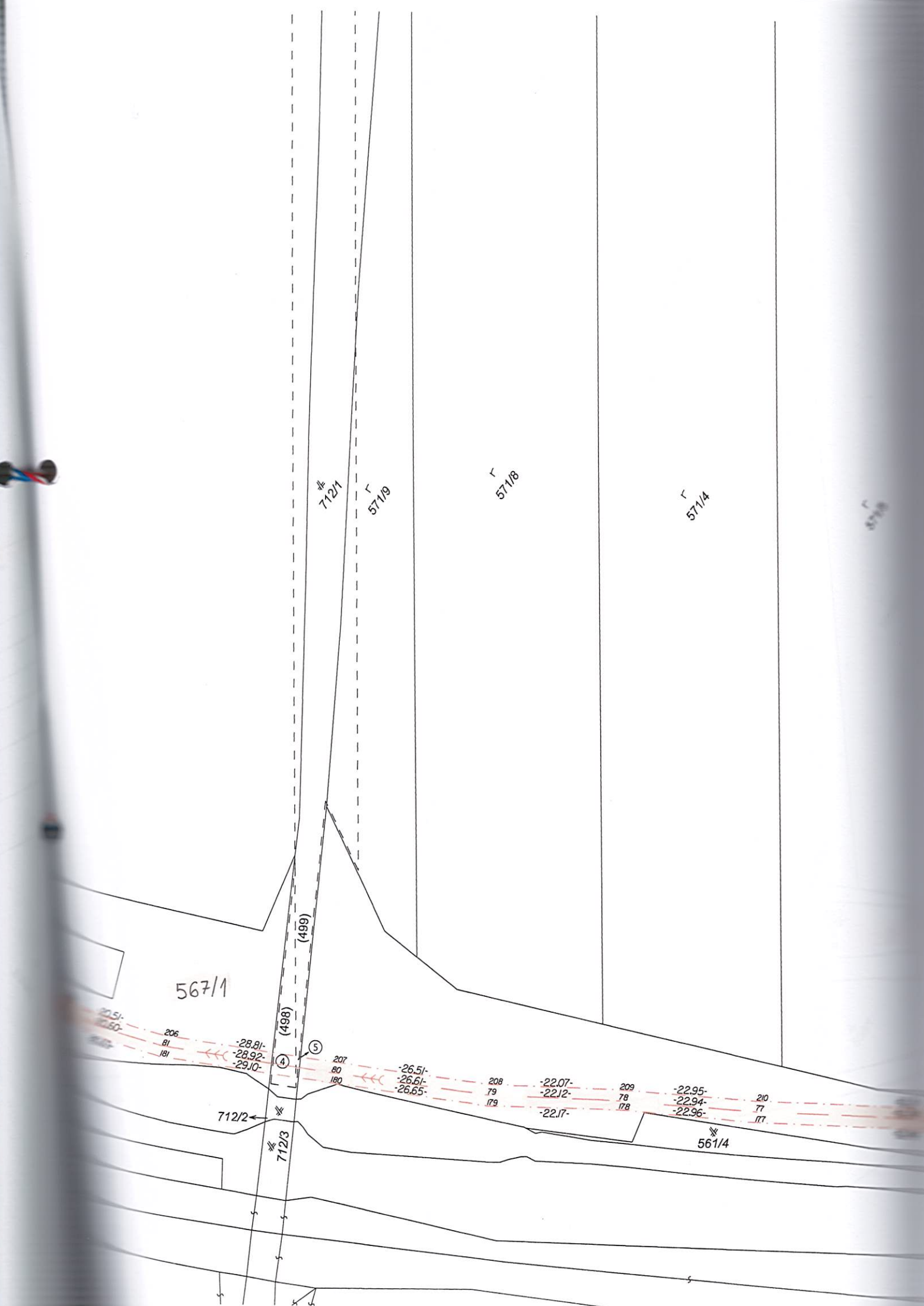
567/2
567/3
566

201
86
186

711

SABINOV 8-9/4
PRESOV 8-0/2





r
571/12

r
571/13

r
571/11

r
571/16

211 -17.37- 212
76 -17.36- 75
176 -17.35- 175

-19.99

-2.21

32.57

32.76

⊙

10.40

215
74
174

-30.56

-30.52
-30.47

26
73
173

-19.74
-19.73
-19.42

217
72

-22.57
-22.70
-23.10

218
71
171

560/1

561/3

561/1

571/3

571/7

571/2

521/2

159/4

159/63

560/1

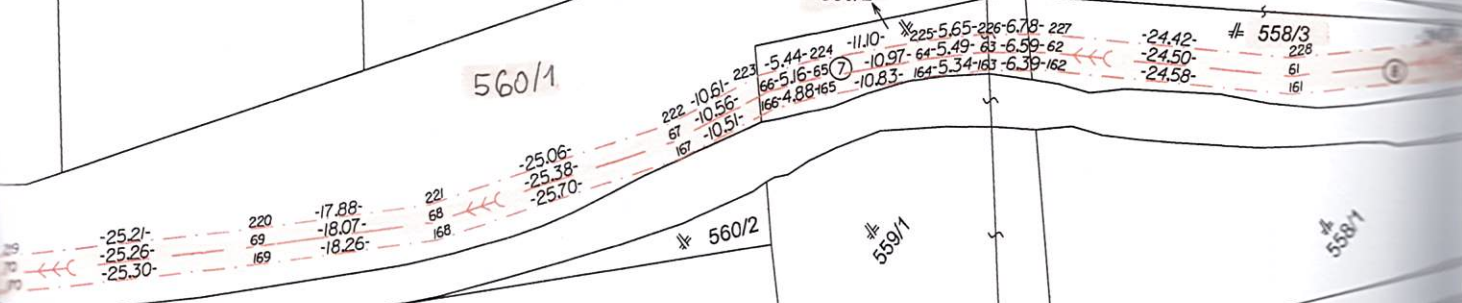
559/2

558/3

560/2

559/1

558/1





158/10

158/9

158/3

158/5

158/53

158/6

158/52

558/2

4.83

33.46

229

60

11.16

27.57

27.74

13.96

230

59

13.98

31.97

32.06

20.96

231

58

31.21

31.32

27.84

232

57

154

96.54

96.60

96.65

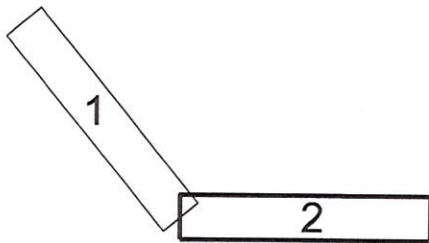
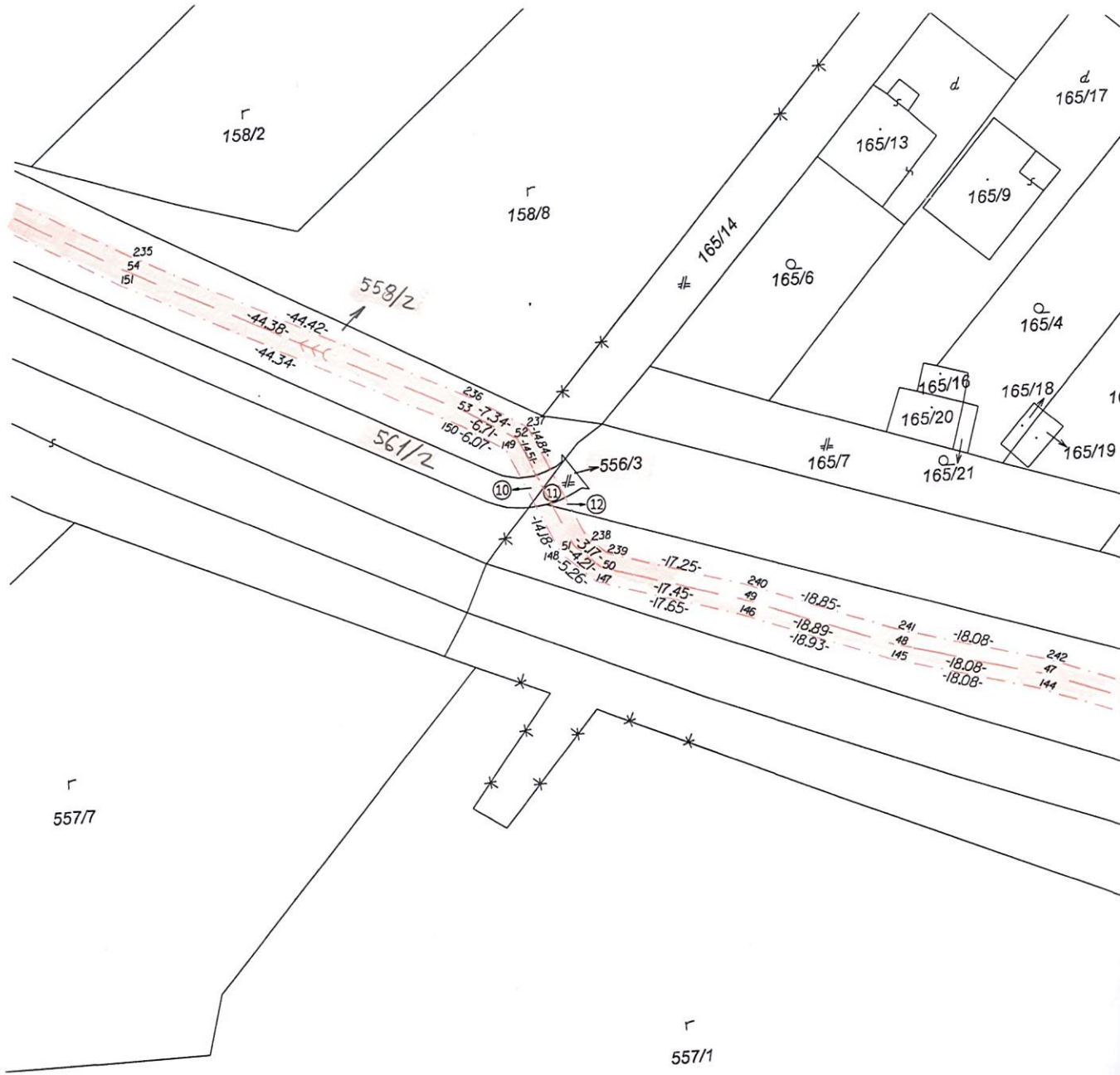
557/3

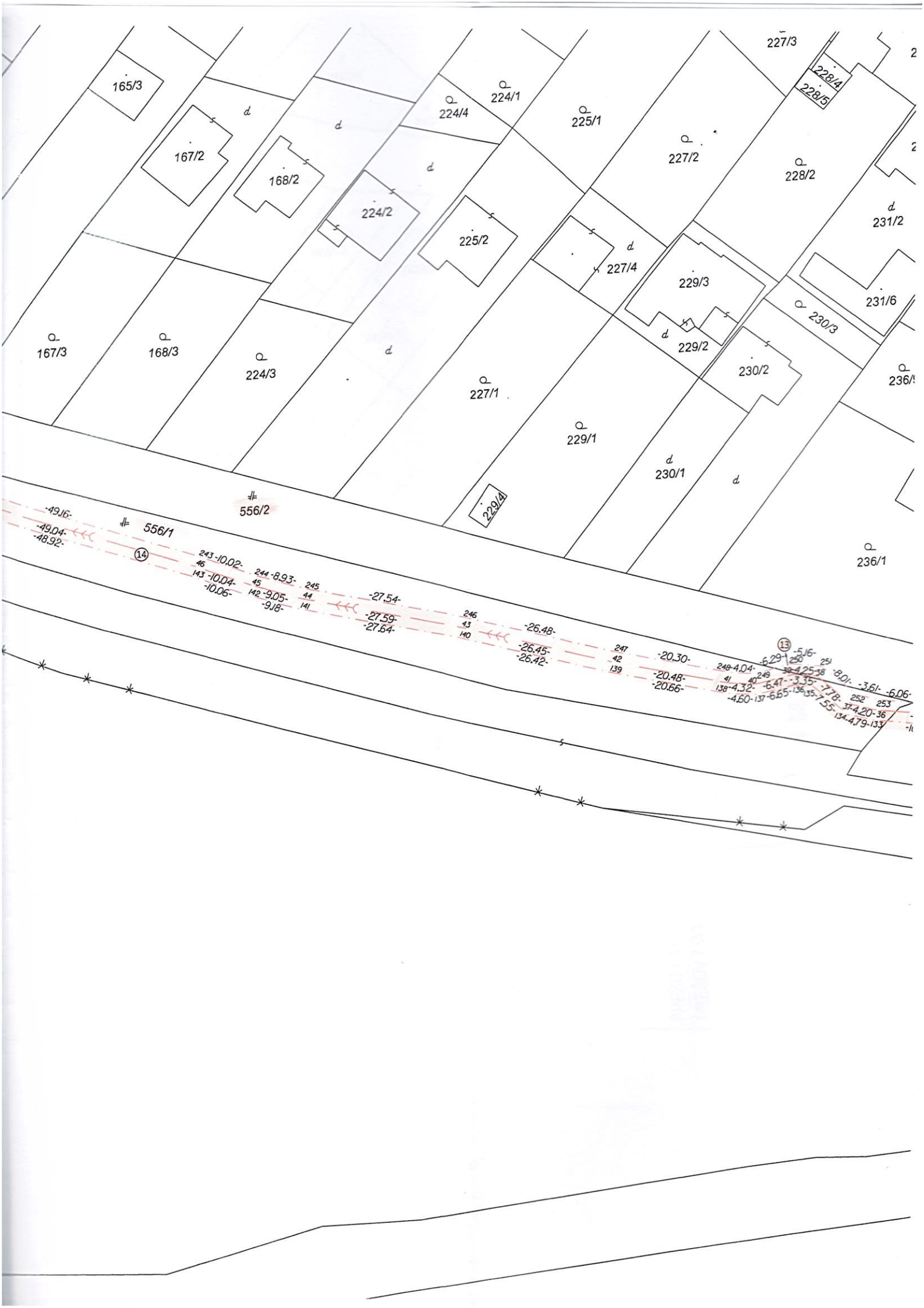
557/11

557/4

557/5

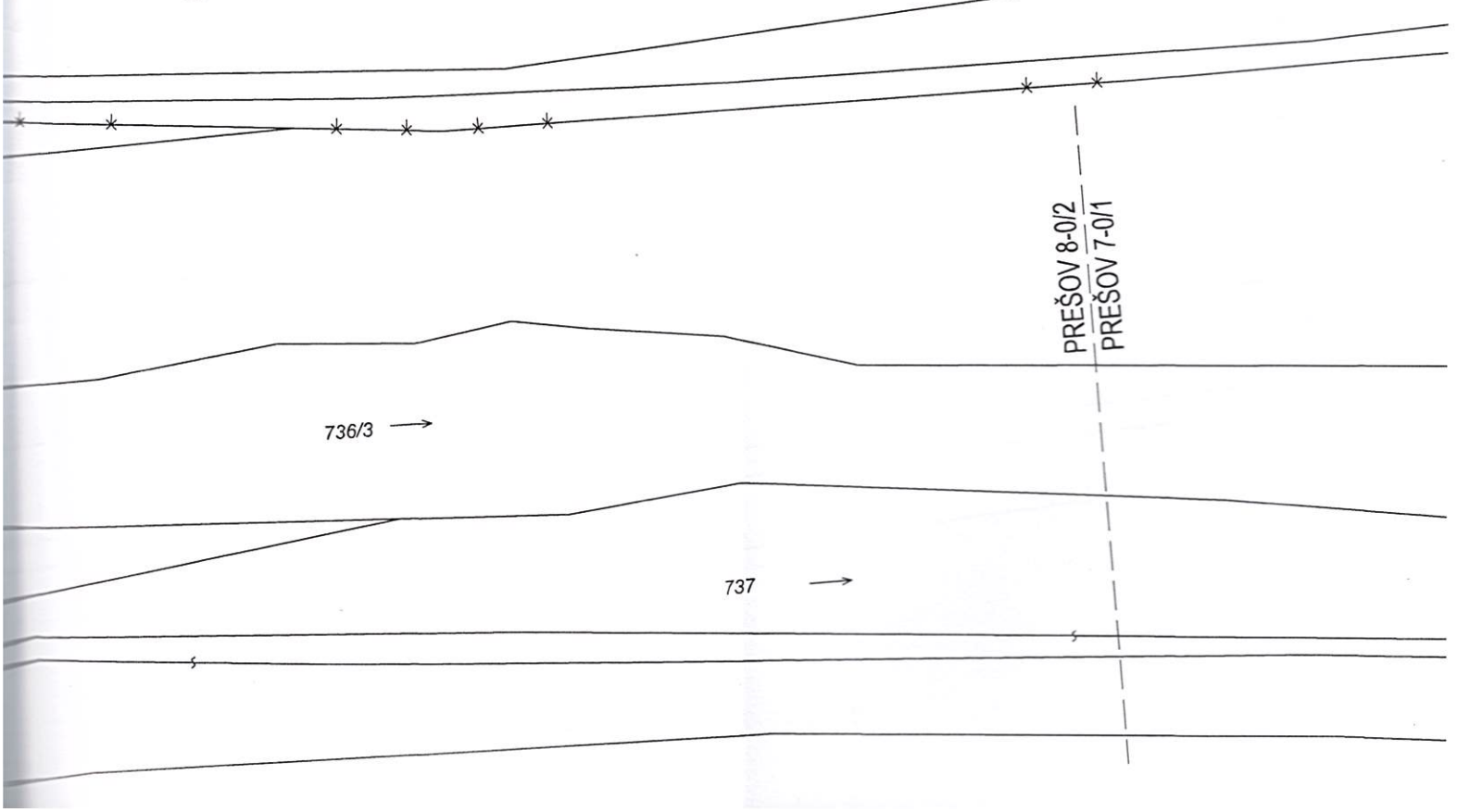
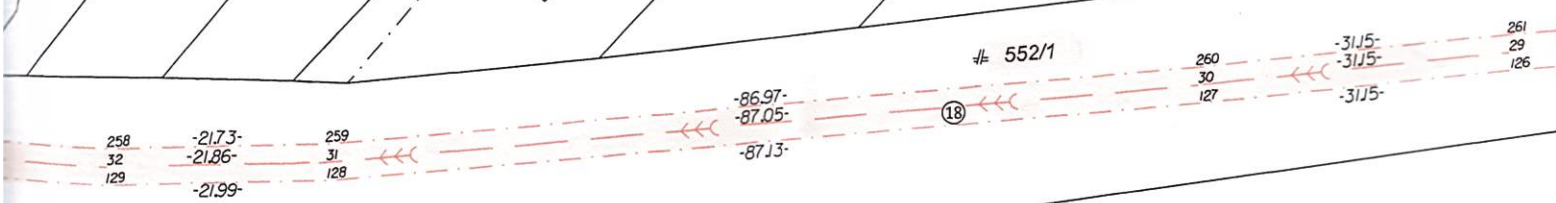
25-
25-
25-

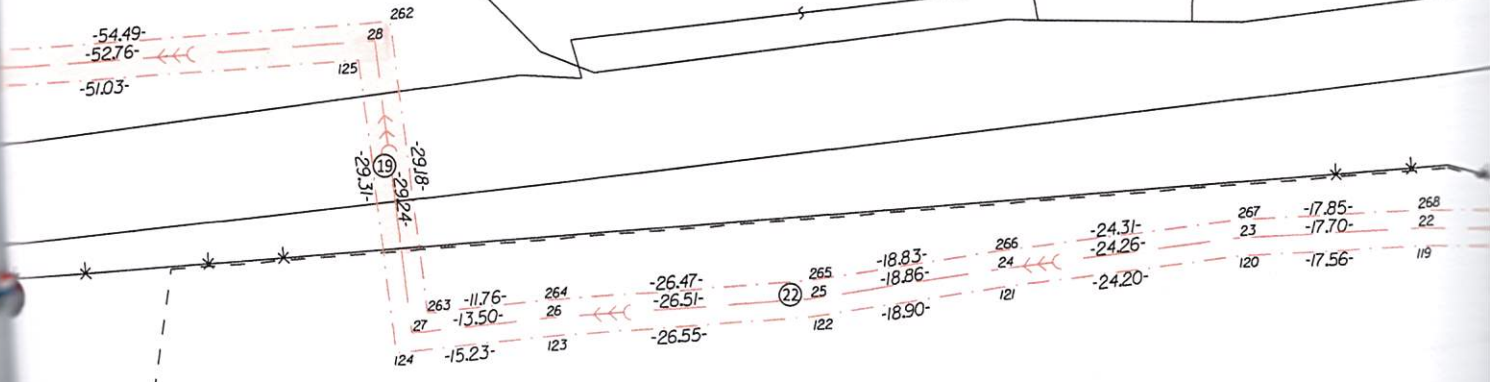






551/1





⊕
544
(521/112)

