

Kúpna zmluva

č. 42/2024 Odd.NsMaSB

uzatvorená v zmysle § 588 a nasl. Občianskeho zákonníka a § 9a zákona
č. 138/1991 Zb. o majetku obcí v znení neskorších predpisov

čl. I

Zmluvné strany

1. Predávajúci:

Názov: **Mesto Považská Bystrica**
Sídlo: Centrum 2/3, 017 13 Považská Bystrica
Zastúpený: doc. PhDr. PaedDr. Karol Janas, PhD.
IČO: 00317667
DIČ: 2020684732
Bankové spojenie: VÚB, a.s.
IBAN: SK13 0200 0000 0000 1962 7372
BIC: SUBASKBX

(ďalej len „predávajúci“)

a

2. Kupujúci:

Vlastníci bytov a nebytových priestorov v bytovom dome súpisné číslo 306 evidovaní na LV č. 6463 v zastúpení správcom splnomocneným na základe Hlasovacej listiny z písomného hlasovania konaného od 15. 07. 2022 do 18. 07. 2022, ktorá je neoddeliteľnou súčasťou tejto zmluvy, ktorá tvorí prílohu č. 1 tejto zmluvy:

Splnomocnený správca: **IFM, a. s.**
Sídlo: Robotnícka 2160, 017 01 Považská Bystrica
Štatutárny orgán: Ing. Jana Portášiková, člen
Mgr. Oľga Stráňavová, člen predstavenstva
IČO: 44643560
DIČ: 2022790363

(ďalej len „kupujúci“)

(„predávajúci“ a „kupujúci“ ďalej spolu aj ako „zmluvné strany“ alebo jednotlivo ako „zmluvná strana“)

čl. II

Predmet zmluvy

1. Predávajúci je výlučným vlastníkom nehnuteľného majetku – domových kanalizačných prípojkov v Strojárskej štvrti v Považskej Bystrici, nachádzajúcich sa v katastrálnom území Považská Bystrica, obec Považská Bystrica, okres Považská Bystrica, špecifikovaných v prílohách č. 2 a 3 tejto zmluvy na základe Znaleckého posudku č. 149/2021 zo dňa 04. 11. 2021 vypracovaného Ing. Miroslavom Smatanom, znalcom pre odbor Stavebníctvo, odvetvie Odhad hodnoty nehnuteľností, evidenčné číslo znalca 913153, ktorý prevádza touto zmluvou, nasledovne:

Charakter (druh) kanalizácie	Zberač	Od šachty	Do šachty	Profil (DN)	Materiál	Dĺžka úseku (m)	Spád potrubia (%)	Podiel
Kanalizačná prípojka	Zberač B	T1	T2	200	Betón	10	8	1/3
Kanalizačná prípojka	Zberač B9	T1a	T1	250	Kamenina	9,68	1	1/1
Kanalizačná prípojka	Zberač B9	T1b	T1a	250	Kamenina	20,3	1,5	1/1

(ďalej v texte len „predmet kúpy“).

2. Predávajúci predáva a kupujúci kupuje do svojho výlučného vlastníctva predmet kúpy v celosti, t. j. v podieloch, tak ako je špecifikované v ods. 1 tohto článku, pričom vlastníci bytov a nebytových priestorov v bytovom dome súpisné číslo 306 evidovaní na LV č. 6463 predmet kúpy, t. j. kanalizačné prípojky nadobudnú do podielového spoluvlastníctva v rozsahu spoluvlastníckych podielov na spoločných častiach a spoločných zariadeniach bytového domu, ktoré im patria v tomto bytovom dome.
3. Predávajúci predáva a kupujúci kupuje predmet kúpy v stave, v akom v čase uzatvorenia tejto zmluvy „stojí a leží“.

čl. III Kúpna cena

1. Kúpna cena predmetu kúpy bola stanovená dohodou oboch zmluvných strán, v sume 1,00 € (slovom jedno euro).
2. Kupujúci uhradí dohodnutú kúpnu cenu podľa ods. 1 tohto článku na účet predávajúceho číslo IBAN SK13 0200 0000 0000 1962 7372 vedený vo VÚB, a. s. Považská Bystrica, variabilný symbol 422024, a to najneskôr do 30 dní odo dňa nadobudnutia účinnosti tejto zmluvy.
3. Ak kupujúci nezaplatí dohodnutú kúpnu cenu najneskôr v posledný deň dohodnutej doby splatnosti, je predávajúci oprávnený odstúpiť od zmluvy.

čl. IV Osobitné ustanovenia

1. Kupujúci prehlasuje, že pozná stav predmetu kúpy a kupuje ho v stave, v akom sa nachádza ku dňu podpisu tejto zmluvy. Kupujúci vyhlasuje, že technický stav predmetu kúpy nepredstavuje jeho vadu, nakoľko je z tohto dôvodu prevádzaný za zníženú kúpnu cenu.
2. Vlastnícke právo k predmetu kúpy prejde na kupujúceho na základe jeho protokolárneho odovzdania a prevzatia, a to dňom podpisu protokolu oprávnenými zástupcami oboch zmluvných strán. Protokol bude obsahovať najmä označenie účastníkov, označenie predmetu kúpy a dátum jeho vyhotovenia. Spolu s odovzdaním predmetu kúpy predávajúci v deň podpisu preberacieho protokolu odovzdá kupujúcemu v elektronickej podobe kompletnú dokumentáciu týkajúcu sa predmetu kúpy, ktorou predávajúci disponuje, a to tak, že túto zašle kupujúcemu e-mailom alebo iným obdobným spôsobom.

3. Predávajúci a kupujúci sa dohodli, že predmet kúpy bude odovzdaný kupujúcemu najneskôr do 30 dní po zaplatení celej kúpnej ceny.
4. Kupujúci berie na vedomie, že po nadobudnutí vlastníckeho práva k predmetu kúpy bude povinný na vlastné náklady zabezpečovať jeho údržbu a opravy, a to sám alebo v prípade podielového spoluvlastníctva spoločne s ostatnými podielovými spoluvlastníkmi.
5. Kupujúci berie na vedomie a súhlasí s tým, že súčasťou prevodu vlastníckeho práva v zmysle tejto zmluvy nie je zabezpečenie právneho vzťahu k pozemku / pozemkom dotknutým stavbou kanalizačnej prípojky a v prípade potreby ich majetkovoprávne vysporiadanie zabezpečí na vlastné náklady.
6. Kupujúci berie na vedomie, že predávajúci nedisponuje nijakými inými podkladmi týkajúcimi sa predmetu kúpy než sú výslovne uvedené v tejto zmluve a v prípade potreby ich zabezpečenia si tieto zabezpečí na vlastné náklady.
7. V prípade, ak sa na povrchu pozemkov, v ktorých je umiestnený predmet kúpy, nachádzajú komunikácie alebo verejná zeleň, prípadne iné stavby vo vlastníctve predávajúceho, kupujúci je povinný pri vykonávaní opráv, údržby alebo rekonštrukcie predmetu kúpy postupovať v súčinnosti s predávajúcim a dbať, aby na jeho majetku nevznikla škoda. Uvedené sa vzťahuje aj na existenciu inžinierskych sietí vo vlastníctve predávajúceho umiestnených pod povrchom pozemkov.

čl. V Záverečné ustanovenia

1. Spôsob prevodu nehnuteľnosti špecifikovanej v čl. II tejto zmluvy bol určený v súlade s § 5 ods. 4 písm. e) Zásad hospodárenia s majetkom Mesta Považská Bystrica, ako dôvod hodný osobitného zreteľa v zmysle § 9a ods. 15 písm. f) zákona č. 138/1991 Zb. o majetku obcí v znení neskorších predpisov uznesením Mestského zastupiteľstva v Považskej Bystrici č. 123/2023 zo dňa 20. 11. 2023.
2. Prevod nehnuteľnosti špecifikovanej v čl. II tejto zmluvy bol v súlade s § 9a ods. 15 písm. f) zákona č. 138/1991 Zb. o majetku obcí v znení neskorších predpisov z dôvodu hodného osobitného zreteľa schválený uznesením Mestského zastupiteľstva v Považskej Bystrici č. 123/2023 zo dňa 20. 11. 2023. Prevod schválila trojpäťtinová väčšina všetkých poslancov. Uznesenie mestského zastupiteľstva tvorí prílohu č. 4 tejto zmluvy.
3. Táto zmluva nadobúda platnosť dňom jej podpisu oboma zmluvnými stranami a účinnosť dňom nasledujúcim po dni jej zverejnenia predávajúcim v centrálnom registri zmlúv v súlade s § 47a Občianskeho zákonníka.
4. Zmluvné strany sú si vedomé, že v Slovenskej republike je trestným činom ponúkanie, poskytnutie alebo prijatie úplatku. Zmluvné strany prehlasujú, že zastávajú prístup nulovej tolerancie ku korupcii na všetkých úrovniach a vyžadujú od svojich vlastných zamestnancov a zmluvných partnerov konanie v súlade s protikorupčnými zákonmi.
5. Táto zmluva je vyhotovená v štyroch obsahovo zhodných vyhotoveniach, z ktorých dve vyhotovenia obdrží predávajúci a dve vyhotovenia obdrží kupujúci.

6. Túto zmluvu možno meniť a dopĺňať výlučne formou písomných očíslovaných dodatkov podpísaných oboma zmluvnými stranami.
7. Právne vzťahy neupravené touto zmluvou sa spravujú príslušnými ustanoveniami Občianskeho zákonníka, zákona o majetku obcí a ustanoveniami ostatných príslušných všeobecne záväzných právnych predpisov.
8. V prípade, že ktorékoľvek ustanovenie tejto zmluvy je alebo sa stane neplatným či neúčinným, nemá to vplyv na platnosť a účinnosť celej zmluvy. Zmluvné strany sa zaväzujú, že takéto neplatné alebo neúčinné ustanovenia nahradia ustanovením platným a účinným, ktoré bude v najväčšej možnej miere zodpovedať ekonomickému a zmluvnému významu neplatného alebo neúčinného ustanovenia.
9. Zmluvné strany vyhlasujú, že sú spôsobilí svojimi úkonmi nadobúdať práva a zaväzovať sa, že zmluvu uzavreli slobodne, vážne, určite a zrozumiteľne, že ich zmluvná vôľa nie je obmedzená, nekonajú v tiesni za nápadne nevýhodných podmienok, že si text tejto zmluvy prečítali a jeho obsahu riadne porozumeli a na znak súhlasu ju vlastnoručne podpísali.
10. Neoddeliteľnou súčasťou tejto zmluvy sú nasledovné prílohy:
 - Príloha č. 1 - hlasovacia listina
 - Príloha č. 2 - snímka predmetu kúpy
 - Príloha č. 3 - technicko-prevádzkové zhodnotenie predmetu kúpy
 - Príloha č. 4 - uznesenie mestského zastupiteľstva

V Považskej Bystrici dňa 6. 02. 2024

V Považskej Bystrici dňa 26-01-2024

Predávajúci:

Kupujúci:

U-2
 doc. PhDr. PaedDr. Karol Janas, PhD.
 primátor

1 2 0 1
 Vlastníci zastúpení správcou IFM, a. s.,
 v mene ktorého koná Ing. Jana Portášiková,
 člen

IFM, a.s.
 Robotnícka 2
 01701 Považská Bystrica
 IČO: 44643560, DIČ: 2022790363
 IČ DPH: SK2022790363

1
 Vlastníci zastúpení správcou IFM, a. s.,
 v mene ktorého koná Mgr. Olga Stráňavová,
 člen predstavenstva

Zápisnica

z hlasovania vlastníkov bytov a nebytových priestorov domu Mierová 306, Považská Bystrica

Dátum konania písomného hlasovania: 15.07.2022 – 18.07.2022

Miesto a čas konania písomného hlasovania: v priestore bytového domu č. 306 – pri bytoch, od 18:00 h do 21:00 h

Meno a priezvisko zapisovateľa: Patrícia Budayová

Meno a priezvisko overovateľov podpisov: Danka Hujová, Ľudmila Sedláčková, Mgr. Radoslav Kardoš

Celkový počet hlasov v dome (jeden byt alebo nebytový priestor = jeden hlas): 24 (z toho 24 bytov, 0 nebytových priestorov)

Výsledok písomného hlasovania:

1. Schválenie odkúpenia časti kanalizačnej prípojky v rozsahu špecifikovanom v prílohe č. 1 (situácia jestvujúceho stavu, zberač B9, trasa T1a, T1 a zberač B, trasa T1, T2) a prílohe č. 2 (medzišachtové úseky – zberače B) od budúceho predávajúceho – Mesto Považská Bystrica, Centrum 2/3, 017 13 Považská Bystrica IČO: 00317667, za sumu 1,- €, ktorá bude hradená z fondu prevádzky údržby a opráv domu a za týmto účelom poverujú správcu, aby v mene a na účet vlastníkov uzatvoril budúcu kúpnu zmluvu s predávajúcim a následne riadnu kúpnu zmluvu s predávajúcim Mesto Považská Bystrica.

Na schválenie otázky sa v zmysle § 14b, ods. 1 zákona č. 182/1993 Z. z. v platnom znení vyžaduje nadpolovičná väčšina hlasov všetkých vlastníkov bytov a nebytových priestorov v dome, t. j. 13.

Hlasovanie o otázke:

Súhlasí:	počet hlasov vlastníkov:	17
Nesúhlasí:	počet hlasov vlastníkov:	0
Neplatný hlas:	počet hlasov vlastníkov:	0
Nehlasovalo:	počet hlasov vlastníkov:	7

Rozhodnutie vlastníkov: Uznesenie v zmysle otázky je schválené.

V Považskej Bystrici, dňa 19.07.2022

Zapisovateľ: _____

Podpísaní overovatelia podpisov písomného hlasovania týmto potvrdzujeme vyššie uvedený výsledok hlasovania a potvrdzujeme, že podpisy jednotlivých vlastníkov bytov a nebytových priestorov na hlasovacej listine sú ich vlastnoručné. Zároveň vyhlasujeme, že písomné hlasovanie sa uskutočnilo v súlade so zákonom č. 182/1993 Z. z. o hlasovaní bytov a nebytových priestorov v znení neskorších predpisov, že zápisnica o písomnom hlasovaní je vyhotovená v súlade so skutočnosťou a údaje v nej uvedené sú pravdivé.

Podpisy overovateľov:

Danka Hujová

Ľudmila Sedláčková

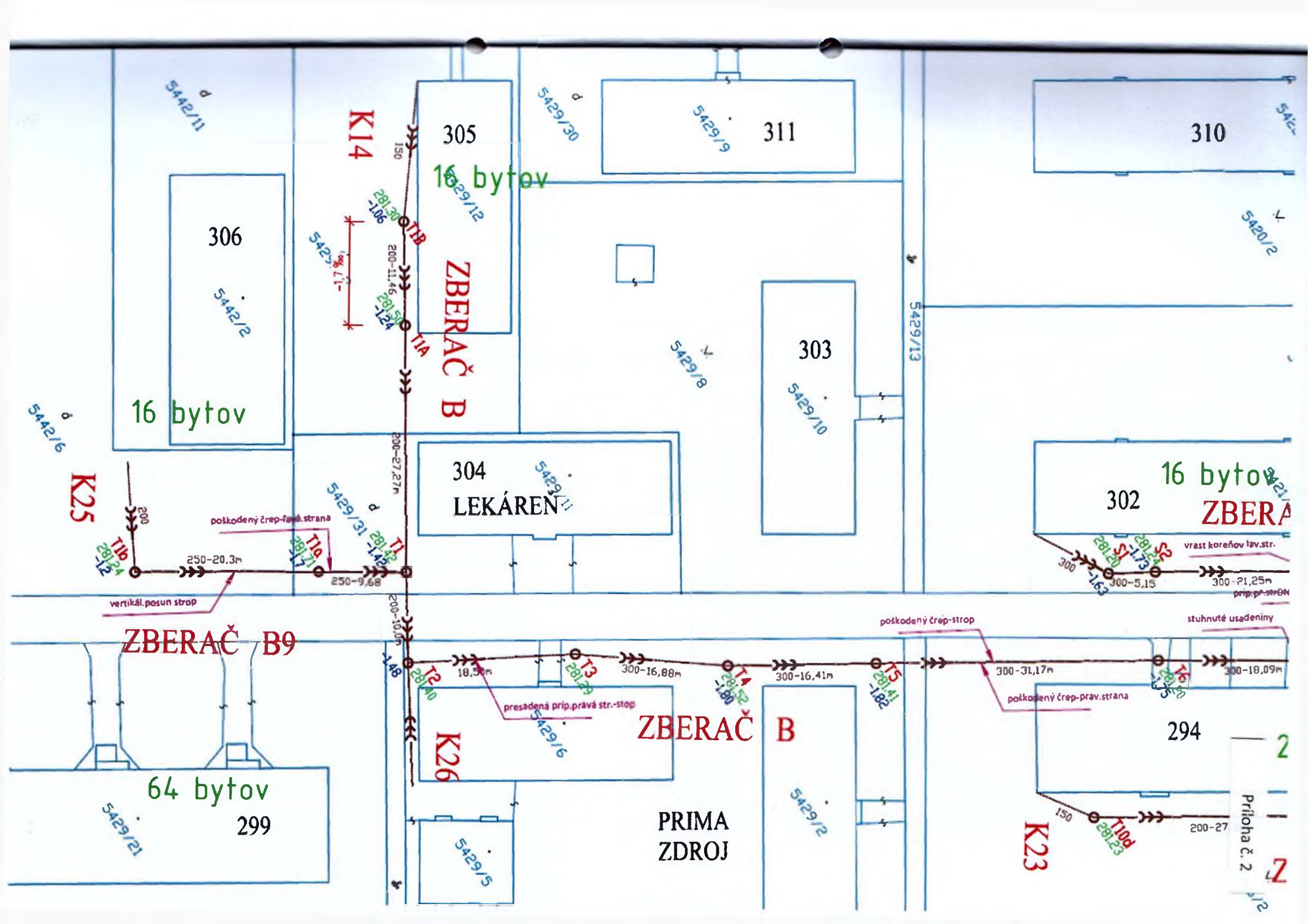
Mgr. Radoslav Kardoš

- Prílohy: 1. Oznámenie o hlasovaní
2. Hlasovacia listina – 1 list

Zápisnica spolu s výsledkami hlasovania bola zverejnená dňa 21.7.2022 na nástenke v spoločnom priestore bytového domu č. 306 v Považskej Bystrici.

Zápisnicu zverejnil zástupca vlastníkov bytov: Danka Hujová

Podpis: _____



5442/11

305

16 bytov

5429/30

311

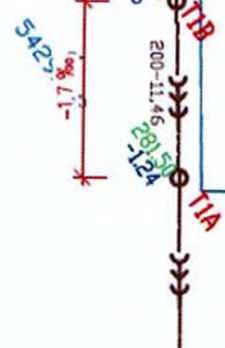
310

306

5442/2

16 bytov

K14



ZBERAČ B

303

5429/10

5429/8

5429/13

5442/6

K25

poškodený črep-ľavá strana

304

LEKÁREŇ

5429/11

302

16 bytov

ZBERAČ

vertikál. posun strop



250-20,3m

250-9,68

ZBERAČ B9



5429/31



vrstv. koreňov ľav.str.

prip.p.str.OH



64 bytov

299

5429/21

5429/10

T2

281.40

T3

281.29

T4

281.180

T5

281.41

T6

281.5

presadená prip.prává str.-stop

ZBERAČ B

PRIMA ZDROJ

poškodený črep-strop

poškodený črep-prav.strana

stuhnuté usadeniny

5429/16

K26

5429/2

K23

294

Príloha č. 2

2

2

Medzišachtové úseky - zberače B													Tabuľka č.2	
Poradové číslo	Zberač	Od šachty	Do šachty	Profil (DN)	Materiál	Dĺžka úseku (m)	Chyba potrubia	Počet prípojok	Spád potrubia (%)	Vyhovuje/nehovuje pre verejnú kanalizáciu	Vyhovuje/nehovuje pre kanalizačnú prípojku	Technický stav a potrebné úpravy	Charakter(druh) kanalizácie určený autorizovaným stavebným inžinierom Ing. Danielom Sádeckým	K domu s.č.
24	B	T1	T2	200	betón	10	x	0	8	Nevyhovuje	Nevyhovuje	prispôsobiť predchádzajúcim úsekom, sanovať potrubie	Kanalizačná prípojka	s.č.304, 305 a 306
62	B9	T1a	T1	250	kamenina	9,68	RS-L Poškodený črep, ľavá strana	0	1	Nevyhovuje	Nevyhovuje	prispôsobiť predchádzajúcim úsekom, navrhovaná výmena potrubia	Kanalizačná prípojka	s.č. 306
63	B9	T1b	T1a	250	kamenina	20,3	LV-O Vertikálny posun, strop	0	1,5	Nevyhovuje	Nevyhovuje	prispôsobiť predchádzajúcim úsekom, navrhovaná výmena potrubia	Kanalizačná prípojka	s.č. 306

Uznesenie
zo zasadnutia Mestského zastupiteľstva v Považskej Bystrici, konanom dňa
20. 11. 2023

13/ Hospodárenie a nakladanie s majetkom Mesta Považská Bystrica

Predkladá: JUDr. Michal Hamar, MBA, prednosta mestského úradu

12. Prevod nehnuteľného majetku mesta

Uznesenie číslo 123/2023

Mestské zastupiteľstvo

A/ určiť

podľa § 5 ods. 4 písm. e) Zásad hospodárenia s majetkom Mesta Považská Bystrica prevod vlastníctva nehnuteľného majetku Mesta Považská Bystrica, na pozemkoch v k. ú. Považská Bystrica, v zmysle Znaleckého posudku č. 149/2021 zo dňa 04. 11. 2021 vypracovaného Ing. Miroslavom Smatanom, znalcom pre odbor Stavebníctvo, odvetvie Odhad hodnoty nehnuteľností, evidenčné číslo znalca 913153, za účelom majetkovoprávneho vysporiadania nehnuteľného majetku – domových prípojok, z dôvodu ich užívania jednotlivými žiadateľmi, ako dôvod hodný osobitného zreteľa v zmysle § 9a ods. 15 písm. f) zák. č. 138/1991 Zb. o majetku obcí v znení neskorších predpisov, nasledovne:

1. Kanalizačnú prípojku:

Zberač	Od šachty	Do šachty	Profil (DN)	Materiál	Dĺžka úseku (m)	Spád potrubia (%)	Podiel
Zberač B	T1	T2	200	Betón	10	8	1/3
Zberač B9	T1a	T1	250	Kamenina	9,68	1	1/1
Zberač B9	T1b	T1a	250	Kamenina	20,3	1,5	1/1

v prospech vlastníkov bytov a nebytových priestorov bytového domu súpisné číslo 306, v k. ú. Považská Bystrica, obec Považská Bystrica, okres Považská Bystrica, evidovaní na LV č. 6463 v zastúpení správcu splnomocneného na základe Hlasovacej listiny z písomného hlasovania konaného od 15. 07. 2022 do 18. 07. 2022, a to spoločnosti IFM, a.s., so sídlom Robotnícka 2160, 017 01 Považská Bystrica, IČO: 44643560, SR,

2. kanalizačnú prípojku:

Zberač	Od šachty	Do šachty	Profil (DN)	Materiál	Dĺžka úseku (m)	Spád potrubia (%)	Podiel
Zberač B3	T15A	T15	400	Betón	5	3,7	1/2
Zberač B3	T15B	T15A	400	Betón	3,92	-5,1	1/2
Zberač B3	T15C	T15B	400	Betón	16,35	4,3	1/2
Zberač B3	T15D	T15C	400	Betón	1,37	73	1/2
Zberač B3	T15E	T15D	400	Betón	19,03	-5,8	1/2
Zberač B3	T15F	T15E	400	Betón	6,12	71,9	1/2
Zberač B3	T15G	T15F	400	Betón	10,2	5,2	1/2

v prospech vlastníkov bytov a nebytových priestorov bytového domu súpisné číslo 332, v k. ú. Považská Bystrica, obec Považská Bystrica, okres Považská Bystrica, evidovaní na LV č. 6606 v zastúpení správcu splnomocneného na základe Hlasovacej listiny z písomného hlasovania konaného od 23. 09. 2022 do 02. 10. 2022, a to spoločnosti IFM, a.s., so sídlom Robotnícka 2160, 017 01 Považská Bystrica, IČO: 44643560, SR,

3. kanalizačnú prípojku:

Zberač	Od šachty	Do šachty	Profil (DN)	Materiál	Dĺžka úseku (m)	Spád potrubia (%)	Podiel
Zberač B4	T15a	T15	300	Betón	9,13	14,2	1/1
Zberač B4	T15b	T15a	300	Betón	15,54	-4,5	1/1
Zberač B4	T15c	T15b	200	Betón	12,48	14,4	1/1
Zberač B4	T15d	T15c	200	Betón	5,88	165	1/1
Zberač B4	T15e	T15d	200	Betón	19,62	10,2	1/1
Zberač B4	T15f	T15e	200	Betón	6,43	7,8	1/1
Zberač A17	K8	K9	200	Betón	19,53	-3,6	1/2
Zberač A17	K6A	K8	200	Betón	25,87	2,7	1/2
Zberač A17	K7	K6A	200	Betón	7,77	7,7	1/2
Zberač A17	K6	K7	200	Betón	7,4	2,7	1/2
Zberač A17	K5	K6	200	PVC	16,4	6,3	1/2
Zberač A17	K4	K5	200	PVC	11	-11,6	1/2
Zberač A17	K3	K4	200	PVC	6	28,2	1/2
Zberač A17	K2	K3	200	PVC	17	1,1	1/2
Zberač A17	K1	K2	200	PVC	8	12	1/2
Zberač A17	K0	K11	200	PVC	9	12	1/2
Zberač A171	K5a	K5	200	Betón	17,01	9,4	1/1

v prospech vlastníkov bytov a nebytových priestorov bytového domu súpisné číslo 333, v k. ú. Považská Bystrica, obec Považská Bystrica, okres Považská Bystrica, evidovaní na LV č. 6605 v zastúpení správcu splnomocneného na základe Hlasovacej listiny z písomného hlasovania konaného od 18. 07. 2022 do 20. 07. 2022, a to spoločnosti IFM, a.s., so sídlom Robotnícka 2160, 017 01 Považská Bystrica, IČO: 44643560, SR,

4. kanalizačnú prípojku:

Zberač	Od šachty	Do šachty	Profil (DN)	Materiál	Dĺžka úseku (m)	Spád potrubia (%)	Podiel
Zberač B8	S5	T9	300	Betón	9,6	-8,3	1/2
Zberač B8	S5a	S5	300	Betón	14,48	2,8	1/1
Zberač B9	S5b	S5a	300	Betón	44,82	1,8	1/1

v prospech vlastníkov bytov a nebytových priestorov bytového domu súpisné číslo 310, v k. ú. Považská Bystrica, obec Považská Bystrica, okres Považská Bystrica, evidovaní na LV č. 6626 v zastúpení spoločenstvom vlastníkov bytov a nebytových priestorov splnomocneného na základe Hlasovacej listiny z písomného hlasovania konaného dňa 01. 08. 2022, a to Spoločenstvom vlastníkov bytov a nebytových priestorov „STROJÁR“, so sídlom Mierová 310, 017 01 Považská Bystrica, IČO: 36129704, SR,

5. kanalizačnú prípojku:

Zberač	Od šachty	Do šachty	Profil (DN)	Materiál	Dĺžka úseku (m)	Spád potrubia (%)	Podiel
Zberač A	K28 (T28A)	Úsek (T28)	250	Betón	5,11	-	1/1
Zberač A10	T30A2	T30A1	250	Betón	19,24	-0,5	1/1

v prospech vlastníkov bytov a nebytových priestorov bytového domu súpisné číslo 287, v k. ú. Považská Bystrica, obec Považská Bystrica, okres Považská Bystrica, evidovaní na LV č. 5506 v zastúpení správcu splnomocneného na základe Hlasovacej listiny z písomného hlasovania konaného od 15. 07. 2022 do 19. 07. 2022, a to spoločnosti BYTHOS správa bytov s.r.o., so sídlom Slovenských partizánov 1131/51, 017 01 Považská Bystrica, IČO: 46 723 871, SR,

6. kanalizačnú prípojku:

Zberač	Od šachty	Do šachty	Profil (DN)	Materiál	Dĺžka úseku (m)	Spád potrubia (%)	Podiel
Zberač A11	T30A	T30	250	Betón	28,35	4,6	1/1
Zberač A11	T30B	T30A	250	Betón	29,12	1	1/1
Zberač A	T27	T28	250	Betón	8,15	-4,9	1/1
Zberač A	T26	T27	250	Betón	14,81	-4,1	1/1
Zberač A	T25	T26	250	Betón	25,73	2,3	1/1
Zberač A	T24	T25	250	Betón	16,25	10,5	1/1

v prospech vlastníkov bytov a nebytových priestorov bytového domu súpisné číslo 300, v k. ú. Považská Bystrica, obec Považská Bystrica, okres Považská Bystrica, evidovaní na LV č. 6902 v zastúpení správcu splnomocneného na základe Hlasovacej listiny z písomného hlasovania konaného od 01. 08. 2022 do 15. 08. 2022, a to spoločnosti BYTHOS správa bytov s.r.o., so sídlom Slovenských partizánov 1131/51, 017 01 Považská Bystrica, IČO: 46 723 871, SR,

7. kanalizačnú prípojku:

Zberač	Od šachty	Do šachty	Profil (DN)	Materiál	Dĺžka úseku (m)	Spád potrubia (%)	Podiel
Zberač A8	Mi01B	Mi0	300	Betón	28,34	6,0	1/1
Zberač A8	Mi01	Mi01B	200	Betón	29,36	6,1	1/1
Zberač A9	T30A3	T30A1	160	PVC	28,37	1,4	1/1
Zberač A9	T30A4	T30A3	160	PVC	29,34	7,5	1/1

v prospech vlastníkov bytov a nebytových priestorov bytového domu súpisné číslo 308, v k. ú. Považská Bystrica, obec Považská Bystrica, okres Považská Bystrica, evidovaní na LV č. 6736 v zastúpení správcu splnomocneného na základe Hlasovacej listiny z písomného hlasovania konaného od 18. 07. 2022 do 18. 07. 2022, a to spoločnosti BYTHOS správa bytov s.r.o., so sídlom Slovenských partizánov 1131/51, 017 01 Považská Bystrica, IČO: 46 723 871, SR,

8. kanalizačnú prípojku:

Zberač	Od šachty	Do šachty	Profil (DN)	Materiál	Dĺžka úseku (m)	Spád potrubia (%)	Podiel
Zberač A1	K9A5	K9A1	200	Betón	18,31	-1,6	1/1
Zberač A1	K9A6	K9A5	200	Betón	25,82	6,2	1/1
Zberač A16	K9A	K9	250	Betón	19,48	5,6	1/1
Zberač A16	K9B	K9A	250	Betón	17,73	-2,3	1/1

Zberač A16	K9C	K9B	250	Betón	15,36	6,5	1/1
------------	-----	-----	-----	-------	-------	-----	-----

v prospech vlastníkov bytov a nebytových priestorov bytového domu súpisné číslo 335, v k. ú. Považská Bystrica, obec Považská Bystrica, okres Považská Bystrica, evidovaní na LV č. 6350 v zastúpení správcu splnomocneného na základe Hlasovacej listiny z písomného hlasovania konaného od 15. 07. 2022 do 15. 07. 2022, a to spoločnosti BYTHOS správa bytov s.r.o., so sídlom Slovenských partizánov 1131/51, 017 01 Považská Bystrica, IČO: 46 723 871, SR,

9. kanalizačnú prípojku:

Zberač	Od šachty	Do šachty	Profil (DN)	Materiál	Dĺžka úseku (m)	Spád potrubia (%)	Podiel
Zberač A13	M2A	M2	200	Betón	25,33	10,7	1/1
Zberač A13	M2B	M2A	200	Betón	2,73	29,3	1/1
Zberač A13	M2C	M2B	200	Betón	26,2	3,4	1/1
Zberač A14	K10	M1	250	Betón	19,15	5,2	1/1
Zberač A14	K11	K10	250	Betón	26,35	0	1/1
Zberač A14	K12	K11	200	Betón	16,15	-0,6	1/1

v prospech vlastníkov bytov a nebytových priestorov bytového domu súpisné číslo 338, v k. ú. Považská Bystrica, obec Považská Bystrica, okres Považská Bystrica, evidovaní na LV č. 6345 v zastúpení správcu splnomocneného na základe Hlasovacej listiny z písomného hlasovania konaného od 15. 07. 2022 do 20. 07. 2022, a to spoločnosti BYTHOS správa bytov s.r.o., so sídlom Slovenských partizánov 1131/51, 017 01 Považská Bystrica, IČO: 46 723 871, SR,

10. kanalizačnú prípojku:

Zberač	Od šachty	Do šachty	Profil (DN)	Materiál	Dĺžka úseku (m)	Spád potrubia (%)	Podiel
Zberač A14	K13	K12	200	Betón	15,02	11,3	1/1
Zberač A14	K14	K13	160	PVC	20,02	3,5	1/1
Zberač A14	K15	K14	160	PVC	15,32	6,5	1/1
Zberač B2	K13E1	T17	200	Betón	10,34	92,8	1/1
Zberač B2	K13E	K13E1	160	PVC	12,00	11,4	1/1
Zberač B2	K13D	K13E	160	PVC	5,00	29,7	1/1
Zberač B2	K13C	K13D	160	PVC	22,6	14,5	1/1
Zberač B2	K13A1	K13C	160	PVC	18,00	14,5	1/1

v prospech vlastníkov bytov a nebytových priestorov bytového domu súpisné číslo 337, v k. ú. Považská Bystrica, obec Považská Bystrica, okres Považská Bystrica, evidovaní na LV č. 6684 v zastúpení správcu splnomocneného na základe Hlasovacej listiny z písomného hlasovania konaného od 27. 08. 2022 do 16. 09. 2022, a to spoločnosti BYTHOS správa bytov s.r.o., so sídlom Slovenských partizánov 1131/51, 017 01 Považská Bystrica, IČO: 46 723 871, SR,

11. kanalizačnú prípojku:

Zberač	Od šachty	Do šachty	Profil (DN)	Materiál	Dĺžka úseku (m)	Spád potrubia (%)	Podiel
Zberač B5	T14a	T14	300	Betón	17,51	33,1	1/1
Zberač B5	T14b	T14a	200	Betón	32,91	10	1/1
Zberač B7	T10a	T10	300	Betón	17,06	17,6	1/1
Zberač B7	T10c	T10a	200	Betón	29,92	10	1/1
Zberač B7	T10d	T10c	200	Betón	27,51	10,2	1/1

v prospech vlastníkov bytov a nebytových priestorov bytového domu súpisné číslo 294, v k. ú. Považská Bystrica, obec Považská Bystrica, okres Považská Bystrica, evidovaní na LV č. 6075 v zastúpení správcu splnomocneného na základe Hlasovacej listiny z písomného hlasovania konaného od 12. 09. 2022 do 02. 10. 2022, a to spoločnosti Okresné stavebné bytové družstvo, so sídlom SNP 1936, 017 07 Považská Bystrica, IČO: 36 016 659, SR,

12. kanalizačnú prípojku:

Zberač	Od šachty	Do šachty	Profil (DN)	Materiál	Dĺžka úseku (m)	Spád potrubia (%)	Podiel
Zberač B6	S8	T14	300	Betón	10,1	19,8	1/1
Zberač B6	S7	S8	300	Betón	24,73	-0,8	1/1
Zberač B6	S6	S7	300	Betón	18,22	-1,1	1/1
Zberač B6	S6a	S6	300	Betón	13,24	9,1	1/1

v prospech vlastníkov bytov a nebytových priestorov bytového domu súpisné číslo 301, v k. ú. Považská Bystrica, obec Považská Bystrica, okres Považská Bystrica, evidovaní na LV č. 6525 v zastúpení správcu splnomocneného na základe Hlasovacej listiny z písomného hlasovania konaného dňa 11. 07. 2022, a to spoločnosti Okresné stavebné bytové družstvo, so sídlom SNP 1936, 017 07 Považská Bystrica, IČO: 36 016 659, SR,

13. kanalizačnú prípojku:

Zberač	Od šachty	Do šachty	Profil (DN)	Materiál	Dĺžka úseku (m)	Spád potrubia (%)	Podiel
Zberač A2	Mi6A	Mi6	200	Betón	21,2	7,1	1/1
Zberač A2	Mi6B	Mi6A	200	Betón	12,1	6,6	1/1
Zberač A2	Mi6C	Mi6B	200	Betón	32,07	7,5	1/1

v prospech vlastníkov bytov a nebytových priestorov bytového domu súpisné číslo 316, v k. ú. Považská Bystrica, obec Považská Bystrica, okres Považská Bystrica, evidovaní na LV č. 6682 v zastúpení správcu splnomocneného na základe Hlasovacej listiny z písomného hlasovania konaného od 18. 07. 2022 do 25. 07. 2022, a to spoločnosti Okresné stavebné bytové družstvo, so sídlom SNP 1936, 017 07 Považská Bystrica, IČO: 36 016 659, SR,

14. kanalizačnú prípojku:

Zberač	Od šachty	Do šachty	Profil (DN)	Materiál	Dĺžka úseku (m)	Spád potrubia (%)	Podiel
Zberač A17	K8	K9	200	Betón	19,53	-3,6	1/2
Zberač A17	K6A	K8	200	Betón	25,87	2,7	1/2
Zberač A17	K7	K6A	200	Betón	7,77	7,7	1/2
Zberač A17	K6	K7	200	Betón	7,4	2,7	1/2
Zberač A17	K5	K6	200	PVC	16,4	6,3	1/2
Zberač A17	K4	K5	200	PVC	11	-11,6	1/2
Zberač A17	K3	K4	200	PVC	6	28,2	1/2
Zberač A17	K2	K3	200	PVC	17	1,1	1/2
Zberač A17	K1	K2	200	PVC	8	12	1/2
Zberač A17	K0	K11	200	PVC	9	12	1/2
Zberač A18	K9A2	K9A1	300	kamenina	26,8	4,1	1/1
Zberač A18	K9A3	K9A2	300	kamenina	25,00	0,8	1/1
Zberač A18	K9A4	K9A3	300	kamenina	10,22	9,8	1/1

v prospech vlastníkov bytov a nebytových priestorov bytového domu súpisné číslo 334, v k. ú. Považská Bystrica, obec Považská Bystrica, okres Považská Bystrica, evidovaní na LV č. 6357 v zastúpení správcu splnomocneného na základe Hlasovacej listiny z písomného hlasovania konaného od 25. 07. 2022 do 27. 07. 2022, a to spoločnosti Okresné stavebné bytové družstvo, so sídlom SNP 1936, 017 07 Považská Bystrica, IČO: 36 016 659, SR,

15. kanalizačnú prípojku:

Zberač	Od šachty	Do šachty	Profil (DN)	Materiál	Dĺžka úseku (m)	Spád potrubia (%)	Podiel
Zberač A12	M2A1	M2	125	PVC	18,3	11,5	1/1
Zberač A12	M2A2	M2A1	125	PVC	25,96	7,7	1/1
Zberač A15	M1	M1A	250	Betón	19,09	1,6	1/1
Zberač A15	M1B	M1A	250	Betón	17,88	4,5	1/1
Zberač A15	M1C	M1B	200	Betón	16,1	6,1	1/1

v prospech vlastníkov bytov a nebytových priestorov bytového domu súpisné číslo 339, v k. ú. Považská Bystrica, obec Považská Bystrica, okres Považská Bystrica, evidovaní na LV č. 6360 v zastúpení správcu splnomocneného na základe Hlasovacej listiny z písomného hlasovania konaného od 18. 10. 2022 do 20. 10. 2022, a to spoločnosti Okresné stavebné bytové družstvo, so sídlom SNP 1936, 017 07 Považská Bystrica, IČO: 36 016 659, SR,

16. kanalizačnú prípojku:

Zberač	Od šachty	Do šachty	Profil (DN)	Materiál	Dĺžka úseku (m)	Spád potrubia (%)	Podiel
Zberač A5	Mi5A	Mi5	200	Betón	32,49	5,8	1/1
Zberač A5	Mi5B	Mi5A	200	Betón	25,67	12,1	1/1
Zberač A6	Mi3	Mi4	200	Betón	32,14	5,9	1/1
Zberač A6	Mi2	Mi3	200	Betón	22,45	4,5	1/1
Zberač A6	Mi1	Mi2	200	Betón	14,44	11,8	1/1

v prospech vlastníkov bytov a nebytových priestorov bytového domu súpisné číslo 313 ul. Mierová, evidovaní na LV č. 5861, v k. ú. Považská Bystrica, obec Považská Bystrica, okres Považská Bystrica, SR,

17. kanalizačnú prípojku:

Zberač	Od šachty	Do šachty	Profil (DN)	Materiál	Dĺžka úseku (m)	Spád potrubia (%)	Podiel
Zberač B	T1	T2	200	Betón	10	8	1/3
Zberač B	T1A	T1	200	Kamenina	27,27	9,5	1/2

v prospech vlastníkov prevádzkovej budovy súpisné číslo 304, evidovaní na LV č. 5477, v k. ú. Považská Bystrica, obec Považská Bystrica, okres Považská Bystrica, SR,

18. kanalizačnú prípojku:

Zberač	Od šachty	Do šachty	Profil (DN)	Materiál	Dĺžka úseku (m)	Spád potrubia (%)	Podiel
Zberač B	T1	T2	200	Betón	10	8	1/3
Zberač B	T1A	T1	200	Kamenina	27,27	9,5	1/2
Zberač B	T1B	T1A	200	Kamenina	11,46	-1,7	1/1

v prospech vlastníka prevádzkovej budovy súpisné číslo 305, evidovaný na LV č. 5119, v k. ú. Považská Bystrica, obec Považská Bystrica, okres Považská Bystrica, SR,

B/ schvaľuje

podľa § 9a ods. 15 písm. f) zákona č. 138/1991 Zb. o majetku obcí v znení neskorších predpisov z dôvodu hodného osobitného zreteľa prevod vlastníctva nehnuteľného majetku Mesta Považská Bystrica, na pozemkoch v k. ú. Považská Bystrica, v zmysle Znaleckého posudku č. 149/2021 zo dňa 04. 11. 2021 vypracovaného Ing. Miroslavom Smatanom, znalcom pre odbor Stavebníctvo, odvetvie Odhad hodnoty nehnuteľností, evidenčné číslo znalca 913153, za účelom majetkovoprávneho vysporiadania nehnuteľného majetku – domových prípojok, z dôvodu ich užívania jednotlivými žiadateľmi, nasledovne:

1. Kanalizačnú prípojku:

Zberač	Od šachty	Do šachty	Profil (DN)	Materiál	Dĺžka úseku (m)	Spád potrubia (%)	Podiel
Zberač B	T1	T2	200	Betón	10	8	1/3
Zberač B9	T1a	T1	250	Kamenina	9,68	1	1/1
Zberač B9	T1b	T1a	250	Kamenina	20,3	1,5	1/1

v prospech vlastníkov bytov a nebytových priestorov bytového domu súpisné číslo 306, v k. ú. Považská Bystrica, obec Považská Bystrica, okres Považská Bystrica, evidovaný na LV č. 6463 v zastúpení správcu splnomocneného na základe Hlasovacej listiny z písomného hlasovania konaného od 15. 07. 2022 do 18. 07. 2022, a to spoločnosti IFM, a.s., so sídlom Robotnícka 2160, 017 01 Považská Bystrica, IČO: 44643560, SR, za dohodnutú cenu vo výške 1,00 €,

2. kanalizačnú prípojku:

Zberač	Od šachty	Do šachty	Profil (DN)	Materiál	Dĺžka úseku (m)	Spád potrubia (%)	Podiel
Zberač B3	T15A	T15	400	Betón	5	3,7	1/2
Zberač B3	T15B	T15A	400	Betón	3,92	-5,1	1/2
Zberač B3	T15C	T15B	400	Betón	16,35	4,3	1/2
Zberač B3	T15D	T15C	400	Betón	1,37	73	1/2
Zberač B3	T15E	T15D	400	Betón	19,03	-5,8	1/2
Zberač B3	T15F	T15E	400	Betón	6,12	71,9	1/2
Zberač B3	T15G	T15F	400	Betón	10,2	5,2	1/2

v prospech vlastníkov bytov a nebytových priestorov bytového domu súpisné číslo 332, v k. ú. Považská Bystrica, obec Považská Bystrica, okres Považská Bystrica, evidovaný na LV č. 6606 v zastúpení správcu splnomocneného na základe Hlasovacej listiny z písomného hlasovania konaného od 23. 09. 2022 do 02. 10. 2022, a to spoločnosti IFM, a.s., so sídlom Robotnícka 2160, 017 01 Považská Bystrica, IČO: 44643560, SR, za dohodnutú cenu vo výške 1,00 €,

3. kanalizačnú prípojku:

Zberač	Od šachty	Do šachty	Profil (DN)	Materiál	Dĺžka úseku (m)	Spád potrubia (%)	Podiel
Zberač B4	T15a	T15	300	Betón	9,13	14,2	1/1
Zberač B4	T15b	T15a	300	Betón	15,54	-4,5	1/1
Zberač B4	T15c	T15b	200	Betón	12,48	14,4	1/1

Zberač B4	T15d	T15c	200	Betón	5,88	165	1/1
Zberač B4	T15e	T15d	200	Betón	19,62	10,2	1/1
Zberač B4	T15f	T15e	200	Betón	6,43	7,8	1/1
Zberač A17	K8	K9	200	Betón	19,53	-3,6	1/2
Zberač A17	K6A	K8	200	Betón	25,87	2,7	1/2
Zberač A17	K7	K6A	200	Betón	7,77	7,7	1/2
Zberač A17	K6	K7	200	Betón	7,4	2,7	1/2
Zberač A17	K5	K6	200	PVC	16,4	6,3	1/2
Zberač A17	K4	K5	200	PVC	11	-11,6	1/2
Zberač A17	K3	K4	200	PVC	6	28,2	1/2
Zberač A17	K2	K3	200	PVC	17	1,1	1/2
Zberač A17	K1	K2	200	PVC	8	12	1/2
Zberač A17	K0	K11	200	PVC	9	12	1/2
Zberač A171	K5a	K5	200	Betón	17,01	9,4	1/1

v prospech vlastníkov bytov a nebytových priestorov bytového domu súpisné číslo 333, v k. ú. Považská Bystrica, obec Považská Bystrica, okres Považská Bystrica, evidovaní na LV č. 6605 v zastúpení správcu splnomocneného na základe Hlasovacej listiny z písomného hlasovania konaného od 18. 07. 2022 do 20. 07. 2022, a to spoločnosti IFM, a.s., so sídlom Robotnícka 2160, 017 01 Považská Bystrica, IČO: 44643560, SR, za dohodnutú cenu vo výške 1,00 €,

4. kanalizačnú prípojku:

Zberač	Od šachty	Do šachty	Profil (DN)	Materiál	Dĺžka úseku (m)	Spád potrubia (%)	Podiel
Zberač B8	S5	T9	300	Betón	9,6	-8,3	1/2
Zberač B8	S5a	S5	300	Betón	14,48	2,8	1/1
Zberač B9	S5b	S5a	300	Betón	44,82	1,8	1/1

v prospech vlastníkov bytov a nebytových priestorov bytového domu súpisné číslo 310, v k. ú. Považská Bystrica, obec Považská Bystrica, okres Považská Bystrica, evidovaní na LV č. 6626 v zastúpení spoločenstvom vlastníkov bytov a nebytových priestorov splnomocneného na základe Hlasovacej listiny z písomného hlasovania konaného dňa 01. 08. 2022, a to Spoločenstvom vlastníkov bytov a nebytových priestorov „STROJÁR“, so sídlom Mierová 310, 017 01 Považská Bystrica, IČO: 36129704, SR, za dohodnutú cenu vo výške 1,00 €,

5. kanalizačnú prípojku:

Zberač	Od šachty	Do šachty	Profil (DN)	Materiál	Dĺžka úseku (m)	Spád potrubia (%)	Podiel
Zberač A	K28 (T28A)	Úsek (T28)	250	Betón	5,11	-	1/1
Zberač A10	T30A2	T30A1	250	Betón	19,24	-0,5	1/1

v prospech vlastníkov bytov a nebytových priestorov bytového domu súpisné číslo 287, v k. ú. Považská Bystrica, obec Považská Bystrica, okres Považská Bystrica, evidovaní na LV č. 5506 v zastúpení správcu splnomocneného na základe Hlasovacej listiny z písomného hlasovania konaného od 15. 07. 2022 do 19. 07. 2022, a to spoločnosti BYTHOS správa bytov s.r.o., so sídlom Slovenských partizánov 1131/51, 017 01 Považská Bystrica, IČO: 46 723 871, SR, za dohodnutú cenu vo výške 1,00 €,

6. kanalizačnú prípojku:

Zberač	Od šachty	Do šachty	Profil (DN)	Materiál	Dĺžka úseku (m)	Spád potrubia (%)	Podiel
Zberač A11	T30A	T30	250	Betón	28,35	4,6	1/1
Zberač A11	T30B	T30A	250	Betón	29,12	1	1/1
Zberač A	T27	T28	250	Betón	8,15	-4,9	1/1
Zberač A	T26	T27	250	Betón	14,81	-4,1	1/1
Zberač A	T25	T26	250	Betón	25,73	2,3	1/1
Zberač A	T24	T25	250	Betón	16,25	10,5	1/1

v prospech vlastníkov bytov a nebytových priestorov bytového domu súpisné číslo 300, v k. ú. Považská Bystrica, obec Považská Bystrica, okres Považská Bystrica, evidovaní na LV č. 6902 v zastúpení správcu splnomocneného na základe Hlasovacej listiny z písomného hlasovania konaného od 01. 08. 2022 do 15. 08. 2022, a to spoločnosti BYTHOS správa bytov s.r.o., so sídlom Slovenských partizánov 1131/51, 017 01 Považská Bystrica, IČO: 46 723 871, SR, za dohodnutú cenu vo výške 1,00 €,

7. kanalizačnú prípojku:

Zberač	Od šachty	Do šachty	Profil (DN)	Materiál	Dĺžka úseku (m)	Spád potrubia (%)	Podiel
Zberač A8	Mi01B	Mi0	300	Betón	28,34	6,0	1/1
Zberač A8	Mi01	Mi01B	200	Betón	29,36	6,1	1/1
Zberač A9	T30A3	T30A1	160	PVC	28,37	1,4	1/1
Zberač A9	T30A4	T30A3	160	PVC	29,34	7,5	1/1

v prospech vlastníkov bytov a nebytových priestorov bytového domu súpisné číslo 308, v k. ú. Považská Bystrica, obec Považská Bystrica, okres Považská Bystrica, evidovaní na LV č. 6736 v zastúpení správcu splnomocneného na základe Hlasovacej listiny z písomného hlasovania konaného od 18. 07. 2022 do 18. 07. 2022, a to spoločnosti BYTHOS správa bytov s.r.o., so sídlom Slovenských partizánov 1131/51, 017 01 Považská Bystrica, IČO: 46 723 871, SR, za dohodnutú cenu vo výške 1,00 €,

8. kanalizačnú prípojku:

Zberač	Od šachty	Do šachty	Profil (DN)	Materiál	Dĺžka úseku (m)	Spád potrubia (%)	Podiel
Zberač A1	K9A5	K9A1	200	Betón	18,31	-1,6	1/1
Zberač A1	K9A6	K9A5	200	Betón	25,82	6,2	1/1
Zberač A16	K9A	K9	250	Betón	19,48	5,6	1/1
Zberač A16	K9B	K9A	250	Betón	17,73	-2,3	1/1
Zberač A16	K9C	K9B	250	Betón	15,36	6,5	1/1

v prospech vlastníkov bytov a nebytových priestorov bytového domu súpisné číslo 335, v k. ú. Považská Bystrica, obec Považská Bystrica, okres Považská Bystrica, evidovaní na LV č. 6350 v zastúpení správcu splnomocneného na základe Hlasovacej listiny z písomného hlasovania konaného od 15. 07. 2022 do 15. 07. 2022, a to spoločnosti BYTHOS správa bytov s.r.o., so sídlom Slovenských partizánov 1131/51, 017 01 Považská Bystrica, IČO: 46 723 871, SR, za dohodnutú cenu vo výške 1,00 €,

9. kanalizačnú prípojku:

Zberač	Od šachty	Do šachty	Profil (DN)	Materiál	Dĺžka úseku (m)	Spád potrubia (%)	Podiel
Zberač A13	M2A	M2	200	Betón	25,33	10,7	1/1
Zberač A13	M2B	M2A	200	Betón	2,73	29,3	1/1
Zberač A13	M2C	M2B	200	Betón	26,2	3,4	1/1
Zberač A14	K10	M1	250	Betón	19,15	5,2	1/1
Zberač A14	K11	K10	250	Betón	26,35	0	1/1
Zberač A14	K12	K11	200	Betón	16,15	-0,6	1/1

v prospech vlastníkov bytov a nebytových priestorov bytového domu súpisné číslo 338, v k. ú. Považská Bystrica, obec Považská Bystrica, okres Považská Bystrica, evidovaní na LV č. 6345 v zastúpení správcu splnomocneného na základe Hlasovacej listiny z písomného hlasovania konaného od 15. 07. 2022 do 20. 07. 2022, a to spoločnosti BYTHOS správa bytov s.r.o., so sídlom Slovenských partizánov 1131/51, 017 01 Považská Bystrica, IČO: 46 723 871, SR, za dohodnutú cenu vo výške 1,00 €,

10. kanalizačnú prípojku:

Zberač	Od šachty	Do šachty	Profil (DN)	Materiál	Dĺžka úseku (m)	Spád potrubia (%)	Podiel
Zberač A14	K13	K12	200	Betón	15,02	11,3	1/1
Zberač A14	K14	K13	160	PVC	20,02	3,5	1/1
Zberač A14	K15	K14	160	PVC	15,32	6,5	1/1
Zberač B2	K13E1	T17	200	Betón	10,34	92,8	1/1
Zberač B2	K13E	K13E1	160	PVC	12,00	11,4	1/1
Zberač B2	K13D	K13E	160	PVC	5,00	29,7	1/1
Zberač B2	K13C	K13D	160	PVC	22,6	14,5	1/1
Zberač B2	K13A1	K13C	160	PVC	18,00	14,5	1/1

v prospech vlastníkov bytov a nebytových priestorov bytového domu súpisné číslo 337, v k. ú. Považská Bystrica, obec Považská Bystrica, okres Považská Bystrica, evidovaní na LV č. 6684 v zastúpení správcu splnomocneného na základe Hlasovacej listiny z písomného hlasovania konaného od 27. 08. 2022 do 16. 09. 2022, a to spoločnosti BYTHOS správa bytov s.r.o., so sídlom Slovenských partizánov 1131/51, 017 01 Považská Bystrica, IČO: 46 723 871, SR, za dohodnutú cenu vo výške 1,00 €,

11. kanalizačnú prípojku:

Zberač	Od šachty	Do šachty	Profil (DN)	Materiál	Dĺžka úseku (m)	Spád potrubia (%)	Podiel
Zberač B5	T14a	T14	300	Betón	17,51	33,1	1/1
Zberač B5	T14b	T14a	200	Betón	32,91	10	1/1
Zberač B7	T10a	T10	300	Betón	17,06	17,6	1/1
Zberač B7	T10c	T10a	200	Betón	29,92	10	1/1
Zberač B7	T10d	T10c	200	Betón	27,51	10,2	1/1

v prospech vlastníkov bytov a nebytových priestorov bytového domu súpisné číslo 294, v k. ú. Považská Bystrica, obec Považská Bystrica, okres Považská Bystrica, evidovaní na LV č. 6075 v zastúpení správcu splnomocneného na základe Hlasovacej listiny z písomného hlasovania konaného od 12. 09. 2022 do 02. 10. 2022, a to spoločnosti Okresné stavebné bytové družstvo, so sídlom SNP 1936 017 07 Považská Bystrica, IČO: 36 016 659, SR, za dohodnutú cenu vo výške 1,00 €,

12. kanalizačnú prípojku:

Zberač	Od šachty	Do šachty	Profil (DN)	Materiál	Dĺžka úseku (m)	Spád potrubia (%)	Podiel
Zberač B6	S8	T14	300	Betón	10,1	19,8	1/1
Zberač B6	S7	S8	300	Betón	24,73	-0,8	1/1
Zberač B6	S6	S7	300	Betón	18,22	-1,1	1/1
Zberač B6	S6a	S6	300	Betón	13,24	9,1	1/1

v prospech vlastníkov bytov a nebytových priestorov bytového domu súpisné číslo 301, v k. ú. Považská Bystrica, obec Považská Bystrica, okres Považská Bystrica, evidovaní na LV č. 6525 v zastúpení správcu splnomocneného na základe Hlasovacej listiny z písomného hlasovania konaného dňa 11. 07. 2022, a to spoločnosti Okresné stavebné bytové družstvo, so sídlom SNP 1936, 017 07 Považská Bystrica, IČO: 36 016 659, SR, za dohodnutú cenu vo výške 1,00 €,

13. kanalizačnú prípojku:

Zberač	Od šachty	Do šachty	Profil (DN)	Materiál	Dĺžka úseku (m)	Spád potrubia (%)	Podiel
Zberač A2	Mi6A	Mi6	200	Betón	21,2	7,1	1/1
Zberač A2	Mi6B	Mi6A	200	Betón	12,1	6,6	1/1
Zberač A2	Mi6C	Mi6B	200	Betón	32,07	7,5	1/1

v prospech vlastníkov bytov a nebytových priestorov bytového domu súpisné číslo 316, v k. ú. Považská Bystrica, obec Považská Bystrica, okres Považská Bystrica, evidovaní na LV č. 6682 v zastúpení správcu splnomocneného na základe Hlasovacej listiny z písomného hlasovania konaného od 18. 07. 2022 do 25. 07. 2022, a to spoločnosti Okresné stavebné bytové družstvo, so sídlom SNP 1936, 017 07 Považská Bystrica, IČO: 36 016 659, SR, za dohodnutú cenu vo výške 1,00 €,

14. kanalizačnú prípojku:

Zberač	Od šachty	Do šachty	Profil (DN)	Materiál	Dĺžka úseku (m)	Spád potrubia (%)	Podiel
Zberač A17	K8	K9	200	Betón	19,53	-3,6	1/2
Zberač A17	K6A	K8	200	Betón	25,87	2,7	1/2
Zberač A17	K7	K6A	200	Betón	7,77	7,7	1/2
Zberač A17	K6	K7	200	Betón	7,4	2,7	1/2
Zberač A17	K5	K6	200	PVC	16,4	6,3	1/2
Zberač A17	K4	K5	200	PVC	11	-11,6	1/2
Zberač A17	K3	K4	200	PVC	6	28,2	1/2
Zberač A17	K2	K3	200	PVC	17	1,1	1/2
Zberač A17	K1	K2	200	PVC	8	12	1/2
Zberač A17	K0	K11	200	PVC	9	12	1/2
Zberač A18	K9A2	K9A1	300	kamenina	26,8	4,1	1/1
Zberač A18	K9A3	K9A2	300	kamenina	25,00	0,8	1/1
Zberač A18	K9A4	K9A3	300	kamenina	10,22	9,8	1/1

v prospech vlastníkov bytov a nebytových priestorov bytového domu súpisné číslo 334, v k. ú. Považská Bystrica, obec Považská Bystrica, okres Považská Bystrica, evidovaní na LV č. 6357 v zastúpení správcu splnomocneného na základe Hlasovacej listiny z písomného hlasovania konaného od 25. 07. 2022 do 27. 07. 2022, a to spoločnosti Okresné stavebné bytové družstvo, so sídlom SNP 1936,

017 07 Považská Bystrica, IČO: 36 016 659, SR, za dohodnutú cenu vo výške 1,00 €,

15. kanalizačnú prípojku:

Zberač	Od šachty	Do šachty	Profil (DN)	Materiál	Dĺžka úseku (m)	Spád potrubia (%)	Podiel
Zberač A12	M2A1	M2	125	PVC	18,3	11,5	1/1
Zberač A12	M2A2	M2A1	125	PVC	25,96	7,7	1/1
Zberač A15	M1	M1A	250	Betón	19,09	1,6	1/1
Zberač A15	M1B	M1A	250	Betón	17,88	4,5	1/1
Zberač A15	M1C	M1B	200	Betón	16,1	6,1	1/1

v prospech vlastníkov bytov a nebytových priestorov bytového domu súpisné číslo 339, v k. ú. Považská Bystrica, obec Považská Bystrica, okres Považská Bystrica, evidovaní na LV č. 6360 v zastúpení správcu splnomocneného na základe Hlasovacej listiny z písomného hlasovania konaného od 18. 10. 2022 do 20. 10. 2022, a to spoločnosti Okresné stavebné bytové družstvo, so sídlom SNP 1936, 017 07 Považská Bystrica, IČO: 36 016 659, SR, za dohodnutú cenu vo výške 1,00 €,

16. kanalizačnú prípojku:

Zberač	Od šachty	Do šachty	Profil (DN)	Materiál	Dĺžka úseku (m)	Spád potrubia (%)	Podiel
Zberač A5	Mi5A	Mi5	200	Betón	32,49	5,8	1/1
Zberač A5	Mi5B	Mi5A	200	Betón	25,67	12,1	1/1
Zberač A6	Mi3	Mi4	200	Betón	32,14	5,9	1/1
Zberač A6	Mi2	Mi3	200	Betón	22,45	4,5	1/1
Zberač A6	Mi1	Mi2	200	Betón	14,44	11,8	1/1

v prospech vlastníkov bytov a nebytových priestorov bytového domu súpisné číslo 313 ul. Mierová, evidovaní na LV č. 5861, v k. ú. Považská Bystrica, obec Považská Bystrica, okres Považská Bystrica, SR, za dohodnutú cenu vo výške 1,00 €,

17. kanalizačnú prípojku:

Zberač	Od šachty	Do šachty	Profil (DN)	Materiál	Dĺžka úseku (m)	Spád potrubia (%)	Podiel
Zberač B	T1	T2	200	Betón	10	8	1/3
Zberač B	T1A	T1	200	Kamenina	27,27	9,5	1/2

v prospech vlastníkov administratívnej budovy súpisné číslo 304, evidovaní na LV č. 5477, v k. ú. Považská Bystrica, obec Považská Bystrica, okres Považská Bystrica, SR, za dohodnutú cenu vo výške 1,00 €,

18. kanalizačnú prípojku:

Zberač	Od šachty	Do šachty	Profil (DN)	Materiál	Dĺžka úseku (m)	Spád potrubia (%)	Podiel
Zberač B	T1	T2	200	Betón	10	8	1/3
Zberač B	T1A	T1	200	Kamenina	27,27	9,5	1/2
Zberač B	T1B	T1A	200	Kamenina	11,46	-1,7	1/1

prospech vlastníka prevádzkovej budovy súpisné číslo 305, evidovaný na LV č. 5119, v k. ú. Považská Bystrica, obec Považská Bystrica, okres Považská Bystrica, SR, za dohodnutú cenu vo výške 1,00 €.

Prevod schválila trojpätinová väčšina všetkých poslancov v zmysle § 9a ods. 15 písm. f) zákona č. 138/1991 Zb. o majetku obcí v znení neskorších predpisov ako dôvod hodný osobitného zreteľa.



doc. PhDr. PaedDr. Karol Janas, PhD.
primátor mesta

Za správnosť výpisu: Mgr. Daniela Bubáková