

LEGENDA MIESTNOSTÍ

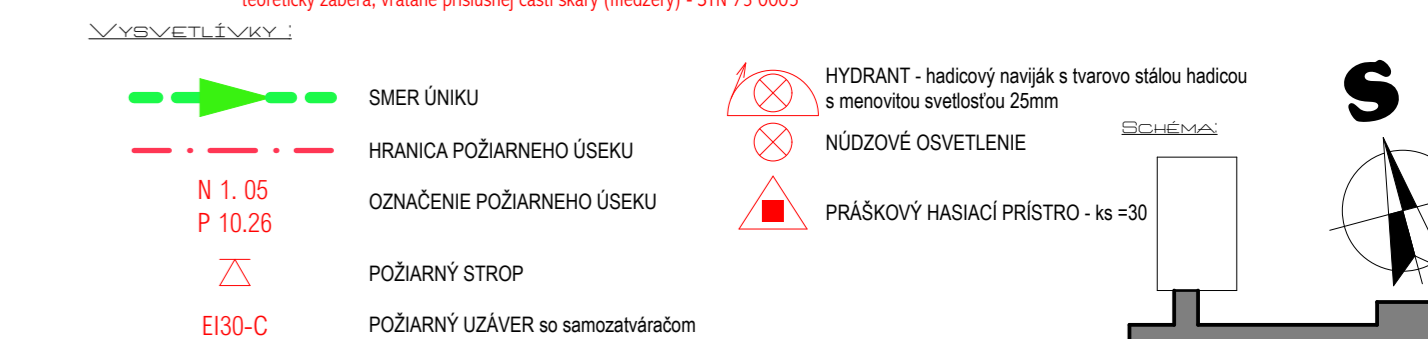
Označenie na výkres	NÁZOV A ÚČEL MIESTNOSTI	PLOCHA v (m ²)	ÚPRAVY POUŽITIA				POZNÁMKA
			PODLAHY A LAŽBY	STĚNY	STROPY	POZNÁMKA	
1.01	VSTUPNÉ ZÁDVERIE	17,33	betónová dlažba s reťazou 400x400mm, hr. min. 40mm	WAFEROCEMENTOVÁ TEMNOVŠTĚTÁ OMETKA A STĚRNA, hr. 10mm; MADEBA VÁPNOVÁ - ľahká biele	WAFEROCEMENTOVÁ OMETKA, hr. 10mm; MADEBA VÁPNOVÁ - ľahká biele	skáň - reťazové dlatby v 70mm	
1.02	KANCELÁRIA - správa budovy	17,05	podlahovňa z PVC	WAFEROCEMENTOVÁ TEMNOVŠTĚTÁ OMETKA A STĚRNA, hr. 10mm; optická omietka do 50% MADEBA Z MALIARSKYCH ZMESÍ 2 a ľahká biele	WAFEROCEMENTOVÁ TEMNOVŠTĚTÁ OMETKA A STĚRNA, hr. 10mm; optická omietka do 50% MADEBA Z MALIARSKYCH ZMESÍ 2 a ľahká biele	skáň - ľahký PVC v 50mm	
1.03	KANCELÁRIA	18,56	podlahovňa z PVC	WAFEROCEMENTOVÁ TEMNOVŠTĚTÁ OMETKA A STĚRNA, hr. 10mm; optická omietka do 50% MADEBA Z MALIARSKYCH ZMESÍ 2 a ľahká biele	WAFEROCEMENTOVÁ TEMNOVŠTĚTÁ OMETKA A STĚRNA, hr. 10mm; optická omietka do 50% MADEBA Z MALIARSKYCH ZMESÍ 2 a ľahká biele	skáň - ľahký PVC v 50mm	
1.04	VESTIBUL - FOYER	50,34	betónová dlažba s reťazou 400x400mm, hr. min. 40mm; SCHODISTOVÝ STUPIEŤ BRANIKOVÁ DLAŽBA, hr. min. 40mm	WAFEROCEMENTOVÁ TEMNOVŠTĚTÁ OMETKA A STĚRNA, hr. 10mm; optická omietka do 50% MADEBA Z MALIARSKYCH ZMESÍ 2 a ľahká biele	WAFEROCEMENTOVÁ TEMNOVŠTĚTÁ OMETKA A STĚRNA, hr. 10mm; optická omietka do 50% MADEBA Z MALIARSKYCH ZMESÍ 2 a ľahká biele	skáň - reťazové dlatby v 70mm	
1.05	SCHODISTOVÝ PRIESTOR	22,09	betónová dlažba s reťazou 400x400mm, hr. min. 40mm; SCHODISTOVÝ STUPIEŤ BRANIKOVÁ DLAŽBA, hr. min. 40mm	WAFEROCEMENTOVÁ TEMNOVŠTĚTÁ OMETKA A STĚRNA, hr. 10mm; optická omietka do 50% MADEBA Z MALIARSKYCH ZMESÍ 2 a ľahká biele	WAFEROCEMENTOVÁ TEMNOVŠTĚTÁ OMETKA A STĚRNA, hr. 10mm; optická omietka do 50% MADEBA Z MALIARSKYCH ZMESÍ 2 a ľahká biele	skáň - reťazové dlatby v 70mm	
1.06	PREDSIELŇA WC - M U Z I	2,28	keramická dlažba s protišmykovou odolnosťou R10; KLEBNÁ OLI MELEU	WAFEROCEMENTOVÁ TEMNOVŠTĚTÁ OMETKA A STĚRNA, hr. 10mm; optická omietka do 50% MADEBA Z MALIARSKYCH ZMESÍ 2 a ľahká biele	WAFEROCEMENTOVÁ TEMNOVŠTĚTÁ OMETKA A STĚRNA, hr. 10mm; optická omietka do 50% MADEBA Z MALIARSKYCH ZMESÍ 2 a ľahká biele	Keramický obklad o hrúbke 300/200mm; stĺpky do trelky, V v 2 100mm	
1.07	WC - MUŽI	6,30	keramická dlažba s protišmykovou odolnosťou R10; KLEBNÁ OLI MELEU	WAFEROCEMENTOVÁ TEMNOVŠTĚTÁ OMETKA A STĚRNA, hr. 10mm; optická omietka do 50% MADEBA Z MALIARSKYCH ZMESÍ 2 a ľahká biele	WAFEROCEMENTOVÁ TEMNOVŠTĚTÁ OMETKA A STĚRNA, hr. 10mm; optická omietka do 50% MADEBA Z MALIARSKYCH ZMESÍ 2 a ľahká biele	Keramický obklad o hrúbke 300/200mm; stĺpky do trelky, V v 2 100mm	
1.08	PREDSIELŇA WC - ŽENY	2,46	keramická dlažba s protišmykovou odolnosťou R10; KLEBNÁ OLI MELEU	WAFEROCEMENTOVÁ TEMNOVŠTĚTÁ OMETKA A STĚRNA, hr. 10mm; optická omietka do 50% MADEBA Z MALIARSKYCH ZMESÍ 2 a ľahká biele	WAFEROCEMENTOVÁ TEMNOVŠTĚTÁ OMETKA A STĚRNA, hr. 10mm; optická omietka do 50% MADEBA Z MALIARSKYCH ZMESÍ 2 a ľahká biele	Keramický obklad o hrúbke 300/200mm; stĺpky do trelky, V v 2 100mm	
1.09	WC - ŽENY	5,18	keramická dlažba s protišmykovou odolnosťou R10; KLEBNÁ OLI MELEU	WAFEROCEMENTOVÁ TEMNOVŠTĚTÁ OMETKA A STĚRNA, hr. 10mm; optická omietka do 50% MADEBA Z MALIARSKYCH ZMESÍ 2 a ľahká biele	WAFEROCEMENTOVÁ TEMNOVŠTĚTÁ OMETKA A STĚRNA, hr. 10mm; optická omietka do 50% MADEBA Z MALIARSKYCH ZMESÍ 2 a ľahká biele	Keramický obklad o hrúbke 300/200mm; stĺpky do trelky, V v 2 100mm	
1.10	EKONOMAT	1,62	keramická dlažba s protišmykovou odolnosťou R10; KLEBNÁ OLI MELEU	WAFEROCEMENTOVÁ TEMNOVŠTĚTÁ OMETKA A STĚRNA, hr. 10mm; optická omietka do 50% MADEBA Z MALIARSKYCH ZMESÍ 2 a ľahká biele	WAFEROCEMENTOVÁ TEMNOVŠTĚTÁ OMETKA A STĚRNA, hr. 10mm; optická omietka do 50% MADEBA Z MALIARSKYCH ZMESÍ 2 a ľahká biele	Keramický obklad o hrúbke 300/200mm; stĺpky do trelky, V v 2 100mm	
1.11	KANCELÁRIA	14,04	podlahovňa z PVC	WAFEROCEMENTOVÁ TEMNOVŠTĚTÁ OMETKA A STĚRNA, hr. 10mm; optická omietka do 50% MADEBA Z MALIARSKYCH ZMESÍ 2 a ľahká biele	WAFEROCEMENTOVÁ TEMNOVŠTĚTÁ OMETKA A STĚRNA, hr. 10mm; optická omietka do 50% MADEBA Z MALIARSKYCH ZMESÍ 2 a ľahká biele	skáň - ľahký PVC v 50mm	
1.12	KANCELÁRIA	31,45	podlahovňa z PVC	WAFEROCEMENTOVÁ TEMNOVŠTĚTÁ OMETKA A STĚRNA, hr. 10mm; optická omietka do 50% MADEBA Z MALIARSKYCH ZMESÍ 2 a ľahká biele	WAFEROCEMENTOVÁ TEMNOVŠTĚTÁ OMETKA A STĚRNA, hr. 10mm; optická omietka do 50% MADEBA Z MALIARSKYCH ZMESÍ 2 a ľahká biele	skáň - ľahký PVC v 50mm	
1.13	KANCELÁRIA	16,35	podlahovňa z PVC	WAFEROCEMENTOVÁ TEMNOVŠTĚTÁ OMETKA A STĚRNA, hr. 10mm; optická omietka do 50% MADEBA Z MALIARSKYCH ZMESÍ 2 a ľahká biele	WAFEROCEMENTOVÁ TEMNOVŠTĚTÁ OMETKA A STĚRNA, hr. 10mm; optická omietka do 50% MADEBA Z MALIARSKYCH ZMESÍ 2 a ľahká biele	skáň - ľahký PVC v 50mm	
1.14	KANCELÁRIA	16,63	podlahovňa z PVC	WAFEROCEMENTOVÁ TEMNOVŠTĚTÁ OMETKA A STĚRNA, hr. 10mm; optická omietka do 50% MADEBA Z MALIARSKYCH ZMESÍ 2 a ľahká biele	WAFEROCEMENTOVÁ TEMNOVŠTĚTÁ OMETKA A STĚRNA, hr. 10mm; optická omietka do 50% MADEBA Z MALIARSKYCH ZMESÍ 2 a ľahká biele	skáň - ľahký PVC v 50mm	
1.15	KANCELÁRIA	16,18	podlahovňa z PVC	WAFEROCEMENTOVÁ TEMNOVŠTĚTÁ OMETKA A STĚRNA, hr. 10mm; optická omietka do 50% MADEBA Z MALIARSKYCH ZMESÍ 2 a ľahká biele	WAFEROCEMENTOVÁ TEMNOVŠTĚTÁ OMETKA A STĚRNA, hr. 10mm; optická omietka do 50% MADEBA Z MALIARSKYCH ZMESÍ 2 a ľahká biele	skáň - ľahký PVC v 50mm	
1.16	KANCELÁRIA	31,98	podlahovňa z PVC	WAFEROCEMENTOVÁ TEMNOVŠTĚTÁ OMETKA A STĚRNA, hr. 10mm; optická omietka do 50% MADEBA Z MALIARSKYCH ZMESÍ 2 a ľahká biele	WAFEROCEMENTOVÁ TEMNOVŠTĚTÁ OMETKA A STĚRNA, hr. 10mm; optická omietka do 50% MADEBA Z MALIARSKYCH ZMESÍ 2 a ľahká biele	skáň - ľahký PVC v 50mm	
1.17	EKONOMAT	1,56	keramická dlažba s protišmykovou odolnosťou R10; KLEBNÁ OLI MELEU	WAFEROCEMENTOVÁ TEMNOVŠTĚTÁ OMETKA A STĚRNA, hr. 10mm; optická omietka do 50% MADEBA Z MALIARSKYCH ZMESÍ 2 a ľahká biele	WAFEROCEMENTOVÁ TEMNOVŠTĚTÁ OMETKA A STĚRNA, hr. 10mm; optická omietka do 50% MADEBA Z MALIARSKYCH ZMESÍ 2 a ľahká biele	Keramický obklad o hrúbke 300/200mm; stĺpky do trelky, V v 2 100mm	
1.18	PREDSIELŇA WC - ŽENY	4,70	keramická dlažba s protišmykovou odolnosťou R10; KLEBNÁ OLI MELEU	WAFEROCEMENTOVÁ TEMNOVŠTĚTÁ OMETKA A STĚRNA, hr. 10mm; optická omietka do 50% MADEBA Z MALIARSKYCH ZMESÍ 2 a ľahká biele	WAFEROCEMENTOVÁ TEMNOVŠTĚTÁ OMETKA A STĚRNA, hr. 10mm; optická omietka do 50% MADEBA Z MALIARSKYCH ZMESÍ 2 a ľahká biele	Keramický obklad o hrúbke 300/200mm; stĺpky do trelky, V v 2 100mm	
1.19	WC - ŽENY	2,30	keramická dlažba s protišmykovou odolnosťou R10; KLEBNÁ OLI MELEU	WAFEROCEMENTOVÁ TEMNOVŠTĚTÁ OMETKA A STĚRNA, hr. 10mm; optická omietka do 50% MADEBA Z MALIARSKYCH ZMESÍ 2 a ľahká biele	WAFEROCEMENTOVÁ TEMNOVŠTĚTÁ OMETKA A STĚRNA, hr. 10mm; optická omietka do 50% MADEBA Z MALIARSKYCH ZMESÍ 2 a ľahká biele	Keramický obklad o hrúbke 300/200mm; stĺpky do trelky, V v 2 100mm	
1.20	PREDSIELŇA WC - M U Z I	2,11	keramická dlažba s protišmykovou odolnosťou R10; KLEBNÁ OLI MELEU	WAFEROCEMENTOVÁ TEMNOVŠTĚTÁ OMETKA A STĚRNA, hr. 10mm; optická omietka do 50% MADEBA Z MALIARSKYCH ZMESÍ 2 a ľahká biele	WAFEROCEMENTOVÁ TEMNOVŠTĚTÁ OMETKA A STĚRNA, hr. 10mm; optická omietka do 50% MADEBA Z MALIARSKYCH ZMESÍ 2 a ľahká biele	Keramický obklad o hrúbke 300/200mm; stĺpky do trelky, V v 2 100mm	
1.21	WC - MUŽI	6,58	keramická dlažba s protišmykovou odolnosťou R10; KLEBNÁ OLI MELEU	WAFEROCEMENTOVÁ TEMNOVŠTĚTÁ OMETKA A STĚRNA, hr. 10mm; optická omietka do 50% MADEBA Z MALIARSKYCH ZMESÍ 2 a ľahká biele	WAFEROCEMENTOVÁ TEMNOVŠTĚTÁ OMETKA A STĚRNA, hr. 10mm; optická omietka do 50% MADEBA Z MALIARSKYCH ZMESÍ 2 a ľahká biele	Keramický obklad o hrúbke 300/200mm; stĺpky do trelky, V v 2 100mm	
1.22	VESTIBUL - FOYER	47,97	betónová dlažba s reťazou 400x400mm, hr. min. 40mm	WAFEROCEMENTOVÁ TEMNOVŠTĚTÁ OMETKA A STĚRNA, hr. 10mm; optická omietka do 50% MADEBA Z MALIARSKYCH ZMESÍ 2 a ľahká biele	WAFEROCEMENTOVÁ TEMNOVŠTĚTÁ OMETKA A STĚRNA, hr. 10mm; optická omietka do 50% MADEBA Z MALIARSKYCH ZMESÍ 2 a ľahká biele	skáň - reťazové dlatby v 70mm	
1.23	SCHODISTOVÝ PRIESTOR	28,75	betónová dlažba s reťazou 400x400mm, hr. min. 40mm; SCHODISTOVÝ STUPIEŤ BRANIKOVÁ DLAŽBA, hr. min. 40mm	WAFEROCEMENTOVÁ TEMNOVŠTĚTÁ OMETKA A STĚRNA, hr. 10mm; optická omietka do 50% MADEBA Z MALIARSKYCH ZMESÍ 2 a ľahká biele	WAFEROCEMENTOVÁ TEMNOVŠTĚTÁ OMETKA A STĚRNA, hr. 10mm; optická omietka do 50% MADEBA Z MALIARSKYCH ZMESÍ 2 a ľahká biele	skáň - reťazové dlatby v 70mm	
1.24	KANCELÁRIA	15,26	podlahovňa z PVC	WAFEROCEMENTOVÁ TEMNOVŠTĚTÁ OMETKA A STĚRNA, hr. 10mm; optická omietka do 50% MADEBA Z MALIARSKYCH ZMESÍ 2 a ľahká biele	WAFEROCEMENTOVÁ TEMNOVŠTĚTÁ OMETKA A STĚRNA, hr. 10mm; optická omietka do 50% MADEBA Z MALIARSKYCH ZMESÍ 2 a ľahká biele	skáň - ľahký PVC v 50mm	
1.25	KANCELÁRIA	16,49	podlahovňa z PVC	WAFEROCEMENTOVÁ TEMNOVŠTĚTÁ OMETKA A STĚRNA, hr. 10mm; optická omietka do 50% MADEBA Z MALIARSKYCH ZMESÍ 2 a ľahká biele	WAFEROCEMENTOVÁ TEMNOVŠTĚTÁ OMETKA A STĚRNA, hr. 10mm; optická omietka do 50% MADEBA Z MALIARSKYCH ZMESÍ 2 a ľahká biele	skáň - ľahký PVC v 50mm	
1.26	KANCELÁRIA	17,93	podlahovňa z PVC	WAFEROCEMENTOVÁ TEMNOVŠTĚTÁ OMETKA A STĚRNA, hr. 10mm; optická omietka do 50% MADEBA Z MALIARSKYCH ZMESÍ 2 a ľahká biele	WAFEROCEMENTOVÁ TEMNOVŠTĚTÁ OMETKA A STĚRNA, hr. 10mm; optická omietka do 50% MADEBA Z MALIARSKYCH ZMESÍ 2 a ľahká biele	skáň - ľahký PVC v 50mm	
1.27	CHODBA	19,49	betónová dlažba s reťazou 400x400mm, hr. min. 40mm; SCHODISTOVÝ STUPIEŤ BRANIKOVÁ DLAŽBA, hr. min. 40mm	WAFEROCEMENTOVÁ TEMNOVŠTĚTÁ OMETKA A STĚRNA, hr. 10mm; optická omietka do 50% MADEBA Z MALIARSKYCH ZMESÍ 2 a ľahká biele	WAFEROCEMENTOVÁ TEMNOVŠTĚTÁ OMETKA A STĚRNA, hr. 10mm; optická omietka do 50% MADEBA Z MALIARSKYCH ZMESÍ 2 a ľahká biele	skáň - reťazové dlatby v 70mm	
1.28	KANCELÁRIA	35,14	podlahovňa z PVC	WAFEROCEMENTOVÁ TEMNOVŠTĚTÁ OMETKA A STĚRNA, hr. 10mm; optická omietka do 50% MADEBA Z MALIARSKYCH ZMESÍ 2 a ľahká biele	WAFEROCEMENTOVÁ TEMNOVŠTĚTÁ OMETKA A STĚRNA, hr. 10mm; optická omietka do 50% MADEBA Z MALIARSKYCH ZMESÍ 2 a ľahká biele	skáň - ľahký PVC v 50mm	
1.29	KANCELÁRIA	35,74	podlahovňa z PVC	WAFEROCEMENTOVÁ TEMNOVŠTĚTÁ OMETKA A STĚRNA, hr. 10mm; optická omietka do 50% MADEBA Z MALIARSKYCH ZMESÍ 2 a ľahká biele	WAFEROCEMENTOVÁ TEMNOVŠTĚTÁ OMETKA A STĚRNA, hr. 10mm; optická omietka do 50% MADEBA Z MALIARSKYCH ZMESÍ 2 a ľahká biele	skáň - ľahký PVC v 50mm	
1.30	VSTUPNÉ ZÁDVERIE	17,13	betónová dlažba s reťazou 400x400mm, hr. min. 40mm	WAFEROCEMENTOVÁ TEMNOVŠTĚTÁ OMETKA A STĚRNA, hr. 10mm; optická omietka do 50% MADEBA Z MALIARSKYCH ZMESÍ 2 a ľahká biele	WAFEROCEMENTOVÁ TEMNOVŠTĚTÁ OMETKA A STĚRNA, hr. 10mm; optická omietka do 50% MADEBA Z MALIARSKYCH ZMESÍ 2 a ľahká biele	skáň - reťazové dlatby v 70mm	
1.31	KANCELÁRIA	15,52	podlahovňa z PVC	WAFEROCEMENTOVÁ TEMNOVŠTĚTÁ OMETKA A STĚRNA, hr. 10mm; optická omietka do 50% MADEBA Z MALIARSKYCH ZMESÍ 2 a ľahká biele	WAFEROCEMENTOVÁ TEMNOVŠTĚTÁ OMETKA A STĚRNA, hr. 10mm; optická omietka do 50% MADEBA Z MALIARSKYCH ZMESÍ 2 a ľahká biele	skáň - ľahký PVC v 50mm	
1.32	KANCELÁRIA	33,24	podlahovňa z PVC	WAFEROCEMENTOVÁ TEMNOVŠTĚTÁ OMETKA A STĚRNA, hr. 10mm; optická omietka do 50% MADEBA Z MALIARSKYCH ZMESÍ 2 a ľahká biele	WAFEROCEMENTOVÁ TEMNOVŠTĚTÁ OMETKA A STĚRNA, hr. 10mm; optická omietka do 50% MADEBA Z MALIARSKYCH ZMESÍ 2 a ľahká biele	skáň - ľahký PVC v 50mm	
1.33	KANCELÁRIA	16,18	podlahovňa z PVC	WAFEROCEMENTOVÁ TEMNOVŠTĚTÁ OMETKA A STĚRNA, hr. 10mm; optická omietka do 50% MADEBA Z MALIARSKYCH ZMESÍ 2 a ľahká biele	WAFEROCEMENTOVÁ TEMNOVŠTĚTÁ OMETKA A STĚRNA, hr. 10mm; optická omietka do 50% MADEBA Z MALIARSKYCH ZMESÍ 2 a ľahká biele	skáň - ľahký PVC v 50mm	
1.34	KANCELÁRIA	16,63	podlahovňa z PVC	WAFEROCEMENTOVÁ TEMNOVŠTĚTÁ OMETKA A STĚRNA, hr. 10mm; optická omietka do 50% MADEBA Z MALIARSKYCH ZMESÍ 2 a ľahká biele	WAFEROCEMENTOVÁ TEMNOVŠTĚTÁ OMETKA A STĚRNA, hr. 10mm; optická omietka do 50% MADEBA Z MALIARSKYCH ZMESÍ 2 a ľahká biele	skáň - ľahký PVC v 50mm	
1.35	KANCELÁRIA	33,35	podlahovňa z PVC	WAFEROCEMENTOVÁ TEMNOVŠTĚTÁ OMETKA A STĚRNA, hr. 10mm; optická omietka do 50% MADEBA Z MALIARSKYCH ZMESÍ 2 a ľahká biele	WAFEROCEMENTOVÁ TEMNOVŠTĚTÁ OMETKA A STĚRNA, hr. 10mm; optická omietka do 50% MADEBA Z MALIARSKYCH ZMESÍ 2 a ľahká biele	skáň - ľahký PVC v 50mm	
1.36	KANCELÁRIA	33,89	podlahovňa z PVC	WAFEROCEMENTOVÁ TEMNOVŠTĚTÁ OMETKA A STĚRNA, hr. 10mm; optická omietka do 50% MADEBA Z MALIARSKYCH ZMESÍ 2 a ľahká biele	WAFEROCEMENTOVÁ TEMNOVŠTĚTÁ OMETKA A STĚRNA, hr. 10mm; optická omietka do 50% MADEBA Z MALIARSKYCH ZMESÍ 2 a ľahká biele	skáň - ľahký PVC v 50mm	
1.37	KANCELÁRIA	15,50	podlahovňa z PVC	WAFEROCEMENTOVÁ TEMNOVŠTĚTÁ OMETKA A STĚRNA, hr. 10mm; optická omietka do 50% MADEBA Z MALIARSKYCH ZMESÍ 2 a ľahká biele	WAFEROCEMENTOVÁ TEMNOVŠTĚTÁ OMETKA A STĚRNA, hr. 10mm; optická omietka do 50% MADEBA Z MALIARSKYCH ZMESÍ 2 a ľahká biele	skáň - ľahký PVC v 50mm	
1.38	CHODBA	63,44	betónová dlažba s reťazou 400x400mm, hr. min. 40mm; SCHODISTOVÝ STUPIEŤ BRANIKOVÁ DLAŽBA, hr. min. 40mm	WAFEROCEMENTOVÁ TEMNOVŠTĚTÁ OMETKA A STĚRNA, hr. 10mm; optická omietka do 50% MADEBA Z MALIARSKYCH ZMESÍ 2 a ľahká biele	WAFEROCEMENTOVÁ TEMNOVŠTĚTÁ OMETKA A STĚRNA, hr. 10mm; optická omietka do 50% MADEBA Z MALIARSKYCH ZMESÍ 2 a ľahká biele	skáň - reťazové dlatby v 70mm	
1.39	GARÁŽ	23,98	cementový poter	WAFEROCEMENTOVÁ OMETKA, hr. 10mm; MADEBA VÁPNOVÁ - ľahká biele	WAFEROCEMENTOVÁ OMETKA, hr. 10mm; MADEBA VÁPNOVÁ - ľahká biele		

PLOCHA PODLAHOVÁ CELKOM : 772,72 m²

LEGENDA HMŔT

	PŮVODNÝ OBVODOVÝ PLÁŠT Z EXPANZIBETÓNŮ, hr. = 325mm
	PŮVODNÉ MURIVO Z TEHÁĽ CDM, NA MALTU MVC 2,50 MPa; hr. = 375,250,125 mm
	PŮVODNÝ OBVODOVÝ PLÁŠT Z KERAMZITBETÓNŮ, hr. = 325mm
	PŮVODNÉ MURIVO Z TEHÁĽ CDM, NA MALTU MVC 2,50 MPa; hr. = 375 mm
	SKLADBA ZATEPLENEJ STĚNY: - lepiaca cementová stierka (Baumit, Murexin, a pod....) - izolant I.N.P - I.V.NP - tepelno izolačná doska minerálna "SMARTwall S C1", hr. 200 mm, kotvený skrutkovačou kotvou s izol. zátkou z MV - vhodná pre betón a dierované tehly; λ=0,035 W/m.K - sferkované - cementová stierka (Baumit, Murexin, a pod....) - výstuž - sklotekstílna mriežka (Baumit, Murexin, a pod....) - základný náter - penetracný náter (Baumit, Murexin, a pod....) - povrchová úprava - Baumit NanoporTop - tenkovrstvovo paropriepustná omietka na minerálnej báze s fotokatalytickým efektom - zabezpečuje trvalú ochranu fasády pred biologickým znečistením na fyzikálnom princípe
	PŮVODNÉ MURIVO Z TEHÁĽ CDM, NA MALTU MVC 2,50 MPa SKLADBA ZATEPLENEJ STĚNY: - lepiaca cementová stierka (Baumit, Murexin, a pod....) - izolant I.N.P - I.V.NP - tepelno izolačná doska minerálna; hr. 50 mm, kotvený skrutkovačou kotvou s izol. zátkou z MV - vhodná pre betón a dierované tehly; λ=0,035 W/m.K - sferkované - cementová stierka (Baumit, Murexin, a pod....) - výstuž - sklotekstílna mriežka (Baumit, Murexin, a pod....) - základný náter - penetracný náter (Baumit, Murexin, a pod....) - povrchová úprava - Baumit NanoporTop - tenkovrstvovo paropriepustná omietka na minerálnej báze s fotokatalytickým efektom - zabezpečuje trvalú ochranu fasády pred biologickým znečistením na fyzikálnom princípe
	PŮVODNÝ OBVODOVÝ PLÁŠT Z KERAMZITBETÓNŮ, hr. = 325mm
	PŮVODNÉ MURIVO Z TEHÁĽ CDM, NA MALTU MVC 2,50 MPa; hr. = 375 mm
	SKLADBA ZATEPLENEJ STĚNY: - lepiaca cementová stierka (Baumit, Murexin, a pod....) - izolant I.PP a I.NP (soľková časť) - tepelno izolačná doska XPS; hr. 150 a 50 mm, kotvený skrutkovačou kotvou s izol. zátkou z XPS - vhodná pre betón a dierované tehly; λ=0,033 W/m.K - izolant nadprázdne, ostieň - tepelno izolačná doska XPS; hr. 25; 50; 75 mm, kotvený skrutkovačou kotvou s izol. zátkou z XPS - vhodná pre betón a dierované tehly; λ=0,033 W/m.K - izolant balík, osten - tepelno izolačná doska minerálna; hr. 50 mm, kotvený skrutkovačou kotvou s izol. zátkou z MV - vhodná pre betón a dierované tehly; λ=0,039 W/m.K - sferkované - cementová stierka (Baumit, Murexin, a pod....) - základný náter - penetracný náter (Baumit, Murexin, a pod....) - povrchová úprava (soľková časť) - Baumit MosasTop omietka z pestrých kamenkov - povrchová úprava (nadprázdne a ostieň) - Baumit NanoporTop - tenkovrstvovo paropriepustná omietka na minerálnej báze s fotokatalytickým efektom - zabezpečuje trvalú ochranu fasády pred biologickým znečistením na fyzikálnom princípe
	PŮVODNÉ MURIVO Z MURŮVKEJ TĚRANCE Young LAMBDA pomestná trieda v tlaku P2 - 350 PKD rozmer (šírka x výška x dĺžka) 375 x 249 x 599 mm λ = 0,085 W/(m.K) Young LAMBDA, hr. 375 mm Súčiniteľ tepelnej vodivosti Malta

POZNÁMKA:
- Pred zahajením zateplovacích prác je potrebné zrealizovať tahovú skúšku skrutkovej rozpernej kotvy s oceľovým trnom!!!!
- Po zrealizovaní tahovej skúšky dodávateľ stavby zrealizuje návrh rozperných kotiev v ETICS v súlade STN 73 2902:2012 a STN EN 1991-1-4:2007
- Všetky otvory sú kotované koordináciami rozmerom (skladbový rozmer) - je to rozmer prvku, ktorý tento v stavbe teoreticky zabera, vrátane príslušnej časti škáry (medzery) - STN 73 0005



UPOZORNENIE:
Dodávateľ stavby (zamestnávateľ - investor) je povinný pred započatím prác skontrolovať obsah projektových dokumentácií. V prípade zistenia nedostatkov uposiť na ne autora. Pri každom nasledujúcom procesnom prebehnutí súvisiace časti projektových dokumentácií. Dodávateľ stavby (zamestnávateľ - investor) je povinný dodržovať údaje vyhlásené a STN. Informácie na tomto výkresu slúžia k objasneniu projektového riešenia. Rozsahom neovplyvnené na tomto výkrese nie je rozhodované!
= 0,000 = 276,75 m.n.m.

HOLEVA, s.r.o.
Dlhý rad 21
e-mail: peter@hleva.sk
IČO: 44 597 398; DIČ: 2022759713
OBS 01 Bardejov

PROJEKTOVÁ DOKUMENTÁCIA PRE STAVEBNÉ POVOLENIE!

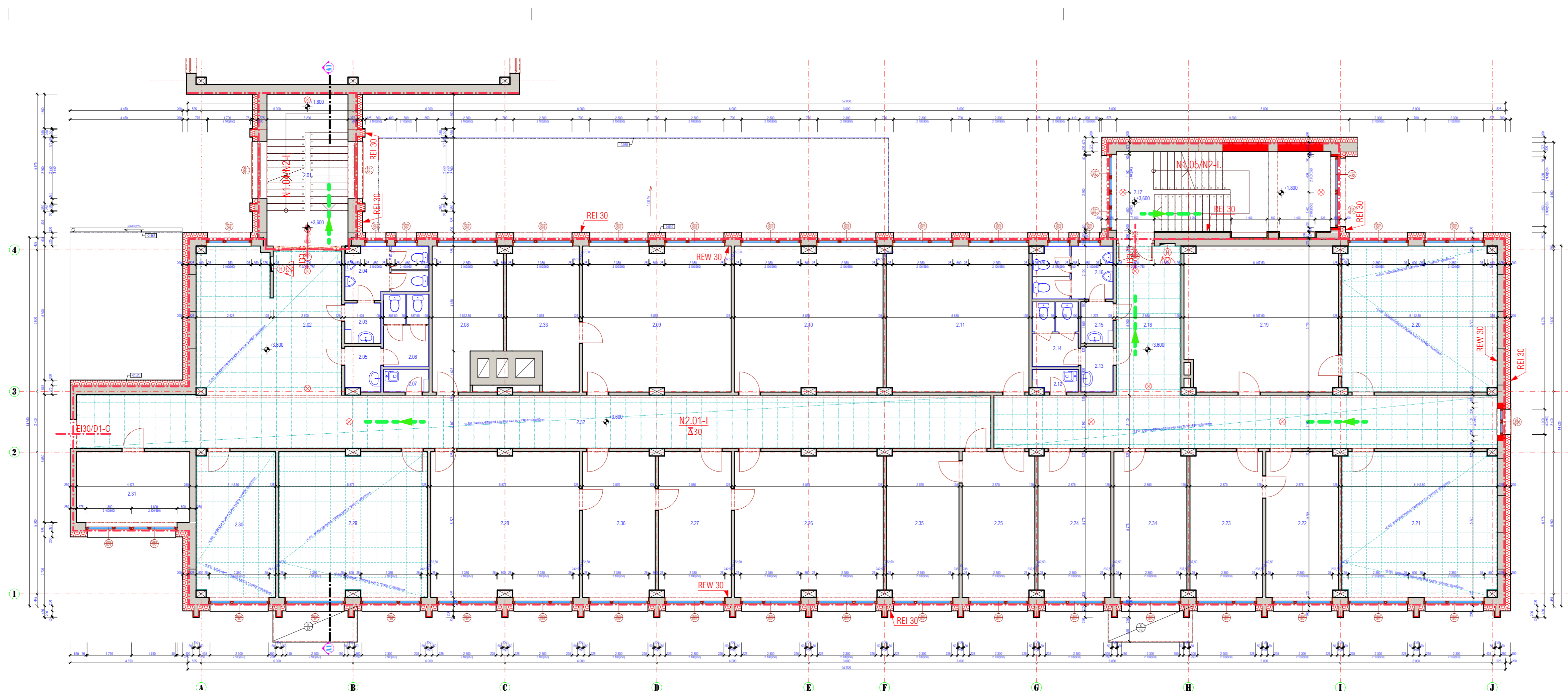
NIŽNIE ENERGETICKÝCH NÁKLADOV
Okresný úrad - II. Etapa, Dlhý rad, Bardejov

Mesto Bardejov
Mestský úrad Bardejov

PO.1.2 - Požiarnej ochrana

Pôdorys I.NP - nový stav

PO.1.2.2



LEGENDA MIESTNOSTÍ:

Označenie na výkres	NÁZOV A ÚČEL MIESTNOSTI	PLOCHA v (m ²)	ÚPRAVY POVRCHOV			POZNÁMKA
			PODLAHY A DLAŽBY	STĚNY	STROPY	
2.01	SCHODISŤOVÝ PRIESTOR	19,20	KERAMICKÁ DLAŽBA s hrúbkou 400/400mm, hr. min. 40mm, SCHODISŤOVÝ STUPEŇ, BRANIKOVÁ DLAŽBA, hr. min. 40mm	VÁPNOCEMENTOVÁ TENOVISTÁ OMIEŤKA A STĚRNA, hr. 10mm - oprava omietky do 50%, MAZKA Z MALARSKÝCH ZMESÍ 2 a ľahká biele	VÁPNOCEMENTOVÁ TENOVISTÁ OMIEŤKA A STĚRNA, hr. 10mm - oprava omietky do 50%, MAZKA Z MALARSKÝCH ZMESÍ 2 a ľahká biele	sádk - z mramorové dlahy v 70mm
2.02	VESTIBUL - FOYER	50,34	KERAMICKÁ DLAŽBA s hrúbkou 400/400mm, hr. min. 40mm	VÁPNOCEMENTOVÁ TENOVISTÁ OMIEŤKA A STĚRNA, hr. 10mm - oprava omietky do 50%, MAZKA Z MALARSKÝCH ZMESÍ 2 a ľahká biele	SCHODISŤOVÝ PODLAŽKOVÝ KAZETOVÝ "PACTET OPREK Acgust" s nosnou 400/400mm, hr. min. 40mm	sádk - z mramorové dlahy v 70mm
2.03	PREDSEŇ WC - MUŽI	2,28	KERAMICKÁ DLAŽBA s PROTIVÁPOVODŤOU, HLADENÁ OD TMEĽU	VÁPNOCEMENTOVÁ TENOVISTÁ OMIEŤKA A STĚRNA, hr. 10mm; MAZKA Z MALARSKÝCH ZMESÍ 2 a ľahká biele	VÁPNOCEMENTOVÁ TENOVISTÁ OMIEŤKA A STĚRNA, hr. 10mm; MAZKA Z MALARSKÝCH ZMESÍ 2 a ľahká biele	Keramičný obklad s nosnou 300/200mm; stĺby do tmeľu, v 2 100mm
2.04	WC - MUŽI	6,30	KERAMICKÁ DLAŽBA s PROTIVÁPOVODŤOU, HLADENÁ OD TMEĽU	VÁPNOCEMENTOVÁ TENOVISTÁ OMIEŤKA A STĚRNA, hr. 10mm; MAZKA Z MALARSKÝCH ZMESÍ 2 a ľahká biele	VÁPNOCEMENTOVÁ TENOVISTÁ OMIEŤKA A STĚRNA, hr. 10mm; MAZKA Z MALARSKÝCH ZMESÍ 2 a ľahká biele	Keramičný obklad s nosnou 300/200mm; stĺby do tmeľu, v 2 100mm
2.05	PREDSEŇ WC - ŽENY	2,46	KERAMICKÁ DLAŽBA s PROTIVÁPOVODŤOU, HLADENÁ OD TMEĽU	VÁPNOCEMENTOVÁ TENOVISTÁ OMIEŤKA A STĚRNA, hr. 10mm; MAZKA Z MALARSKÝCH ZMESÍ 2 a ľahká biele	VÁPNOCEMENTOVÁ TENOVISTÁ OMIEŤKA A STĚRNA, hr. 10mm; MAZKA Z MALARSKÝCH ZMESÍ 2 a ľahká biele	Keramičný obklad s nosnou 300/200mm; stĺby do tmeľu, v 2 100mm
2.06	WC - ŽENY	5,18	KERAMICKÁ DLAŽBA s PROTIVÁPOVODŤOU, HLADENÁ OD TMEĽU	VÁPNOCEMENTOVÁ TENOVISTÁ OMIEŤKA A STĚRNA, hr. 10mm; MAZKA Z MALARSKÝCH ZMESÍ 2 a ľahká biele	VÁPNOCEMENTOVÁ TENOVISTÁ OMIEŤKA A STĚRNA, hr. 10mm; MAZKA Z MALARSKÝCH ZMESÍ 2 a ľahká biele	Keramičný obklad s nosnou 300/200mm; stĺby do tmeľu, v 2 100mm
2.07	EKONOMAT	1,82	KERAMICKÁ DLAŽBA s PROTIVÁPOVODŤOU, HLADENÁ OD TMEĽU	VÁPNOCEMENTOVÁ TENOVISTÁ OMIEŤKA A STĚRNA, hr. 10mm - oprava omietky do 50%, MAZKA Z MALARSKÝCH ZMESÍ 2 a ľahká biele	VÁPNOCEMENTOVÁ TENOVISTÁ OMIEŤKA A STĚRNA, hr. 10mm - oprava omietky do 50%, MAZKA Z MALARSKÝCH ZMESÍ 2 a ľahká biele	Keramičný obklad s nosnou 300/200mm; stĺby do tmeľu, v 2 100mm
2.08	KANCELÁRIA	14,04	PODLAHOVÁ z PVC	VÁPNOCEMENTOVÁ TENOVISTÁ OMIEŤKA A STĚRNA, hr. 10mm - oprava omietky do 50%, MAZKA Z MALARSKÝCH ZMESÍ 2 a ľahká biele	SCHODISŤOVÝ PODLAŽKOVÝ KAZETOVÝ "PACTET OPREK Acgust" s nosnou 400/400mm, hr. min. 40mm	sádk - z ľahký PVC v 50mm
2.09	KANCELÁRIA	33,75	PODLAHOVÁ z PVC	VÁPNOCEMENTOVÁ TENOVISTÁ OMIEŤKA A STĚRNA, hr. 10mm - oprava omietky do 50%, MAZKA Z MALARSKÝCH ZMESÍ 2 a ľahká biele	SCHODISŤOVÝ PODLAŽKOVÝ KAZETOVÝ "PACTET OPREK Acgust" s nosnou 400/400mm, hr. min. 40mm	sádk - z ľahký PVC v 50mm
2.10	KANCELÁRIA	33,53	PODLAHOVÁ z PVC	VÁPNOCEMENTOVÁ TENOVISTÁ OMIEŤKA A STĚRNA, hr. 10mm - oprava omietky do 50%, MAZKA Z MALARSKÝCH ZMESÍ 2 a ľahká biele	SCHODISŤOVÝ PODLAŽKOVÝ KAZETOVÝ "PACTET OPREK Acgust" s nosnou 400/400mm, hr. min. 40mm	sádk - z ľahký PVC v 50mm
2.11	KANCELÁRIA	32,44	PODLAHOVÁ z PVC	VÁPNOCEMENTOVÁ TENOVISTÁ OMIEŤKA A STĚRNA, hr. 10mm - oprava omietky do 50%, MAZKA Z MALARSKÝCH ZMESÍ 2 a ľahká biele	SCHODISŤOVÝ PODLAŽKOVÝ KAZETOVÝ "PACTET OPREK Acgust" s nosnou 400/400mm, hr. min. 40mm	sádk - z ľahký PVC v 50mm
2.12	EKONOMAT	1,26	PODLAHOVÁ z PVC	VÁPNOCEMENTOVÁ TENOVISTÁ OMIEŤKA A STĚRNA, hr. 10mm; MAZKA Z MALARSKÝCH ZMESÍ 2 a ľahká biele	VÁPNOCEMENTOVÁ TENOVISTÁ OMIEŤKA A STĚRNA, hr. 10mm; MAZKA Z MALARSKÝCH ZMESÍ 2 a ľahká biele	Keramičný obklad s nosnou 300/200mm; stĺby do tmeľu, v 2 100mm
2.13	PREDSEŇ WC - ŽENY	2,30	KERAMICKÁ DLAŽBA s PROTIVÁPOVODŤOU, HLADENÁ OD TMEĽU	VÁPNOCEMENTOVÁ TENOVISTÁ OMIEŤKA A STĚRNA, hr. 10mm; MAZKA Z MALARSKÝCH ZMESÍ 2 a ľahká biele	VÁPNOCEMENTOVÁ TENOVISTÁ OMIEŤKA A STĚRNA, hr. 10mm; MAZKA Z MALARSKÝCH ZMESÍ 2 a ľahká biele	Keramičný obklad s nosnou 300/200mm; stĺby do tmeľu, v 2 100mm
2.14	WC - ŽENY	4,70	KERAMICKÁ DLAŽBA s PROTIVÁPOVODŤOU, HLADENÁ OD TMEĽU	VÁPNOCEMENTOVÁ TENOVISTÁ OMIEŤKA A STĚRNA, hr. 10mm; MAZKA Z MALARSKÝCH ZMESÍ 2 a ľahká biele	VÁPNOCEMENTOVÁ TENOVISTÁ OMIEŤKA A STĚRNA, hr. 10mm; MAZKA Z MALARSKÝCH ZMESÍ 2 a ľahká biele	Keramičný obklad s nosnou 300/200mm; stĺby do tmeľu, v 2 100mm
2.15	PREDSEŇ WC - MUŽI	2,11	KERAMICKÁ DLAŽBA s PROTIVÁPOVODŤOU, HLADENÁ OD TMEĽU	VÁPNOCEMENTOVÁ TENOVISTÁ OMIEŤKA A STĚRNA, hr. 10mm; MAZKA Z MALARSKÝCH ZMESÍ 2 a ľahká biele	VÁPNOCEMENTOVÁ TENOVISTÁ OMIEŤKA A STĚRNA, hr. 10mm; MAZKA Z MALARSKÝCH ZMESÍ 2 a ľahká biele	Keramičný obklad s nosnou 300/200mm; stĺby do tmeľu, v 2 100mm
2.16	WC - MUŽI	6,58	KERAMICKÁ DLAŽBA s PROTIVÁPOVODŤOU, HLADENÁ OD TMEĽU	VÁPNOCEMENTOVÁ TENOVISTÁ OMIEŤKA A STĚRNA, hr. 10mm; MAZKA Z MALARSKÝCH ZMESÍ 2 a ľahká biele	VÁPNOCEMENTOVÁ TENOVISTÁ OMIEŤKA A STĚRNA, hr. 10mm; MAZKA Z MALARSKÝCH ZMESÍ 2 a ľahká biele	Keramičný obklad s nosnou 300/200mm; stĺby do tmeľu, v 2 100mm
2.17	SCHODISŤOVÝ PRIESTOR	28,25	KERAMICKÁ DLAŽBA s hrúbkou 400/400mm, hr. min. 40mm, SCHODISŤOVÝ STUPEŇ, BRANIKOVÁ DLAŽBA, hr. min. 40mm	VÁPNOCEMENTOVÁ TENOVISTÁ OMIEŤKA A STĚRNA, hr. 10mm - oprava omietky do 50%, MAZKA Z MALARSKÝCH ZMESÍ 2 a ľahká biele	SCHODISŤOVÝ PODLAŽKOVÝ KAZETOVÝ "PACTET OPREK Acgust" s nosnou 400/400mm, hr. min. 40mm	sádk - z mramorové dlahy v 70mm
2.18	VESTIBUL - FOYER	57,44	PODLAHOVÁ z PVC	VÁPNOCEMENTOVÁ TENOVISTÁ OMIEŤKA A STĚRNA, hr. 10mm - oprava omietky do 50%, MAZKA Z MALARSKÝCH ZMESÍ 2 a ľahká biele	SCHODISŤOVÝ PODLAŽKOVÝ KAZETOVÝ "PACTET OPREK Acgust" s nosnou 400/400mm, hr. min. 40mm	sádk - z mramorové dlahy v 70mm
2.19	KANCELÁRIA	34,51	PODLAHOVÁ z PVC	VÁPNOCEMENTOVÁ TENOVISTÁ OMIEŤKA A STĚRNA, hr. 10mm - oprava omietky do 50%, MAZKA Z MALARSKÝCH ZMESÍ 2 a ľahká biele	SCHODISŤOVÝ PODLAŽKOVÝ KAZETOVÝ "PACTET OPREK Acgust" s nosnou 400/400mm, hr. min. 40mm	sádk - z ľahký PVC v 50mm
2.20	KANCELÁRIA	35,17	PODLAHOVÁ z PVC	VÁPNOCEMENTOVÁ TENOVISTÁ OMIEŤKA A STĚRNA, hr. 10mm - oprava omietky do 50%, MAZKA Z MALARSKÝCH ZMESÍ 2 a ľahká biele	SCHODISŤOVÝ PODLAŽKOVÝ KAZETOVÝ "PACTET OPREK Acgust" s nosnou 400/400mm, hr. min. 40mm	sádk - z ľahký PVC v 50mm
2.21	KANCELÁRIA	35,17	PODLAHOVÁ z PVC	VÁPNOCEMENTOVÁ TENOVISTÁ OMIEŤKA A STĚRNA, hr. 10mm - oprava omietky do 50%, MAZKA Z MALARSKÝCH ZMESÍ 2 a ľahká biele	SCHODISŤOVÝ PODLAŽKOVÝ KAZETOVÝ "PACTET OPREK Acgust" s nosnou 400/400mm, hr. min. 40mm	sádk - z ľahký PVC v 50mm
2.22	KANCELÁRIA	16,49	PODLAHOVÁ z PVC	VÁPNOCEMENTOVÁ TENOVISTÁ OMIEŤKA A STĚRNA, hr. 10mm - oprava omietky do 50%, MAZKA Z MALARSKÝCH ZMESÍ 2 a ľahká biele	SCHODISŤOVÝ PODLAŽKOVÝ KAZETOVÝ "PACTET OPREK Acgust" s nosnou 400/400mm, hr. min. 40mm	sádk - z ľahký PVC v 50mm
2.23	KANCELÁRIA	16,47	PODLAHOVÁ z PVC	VÁPNOCEMENTOVÁ TENOVISTÁ OMIEŤKA A STĚRNA, hr. 10mm - oprava omietky do 50%, MAZKA Z MALARSKÝCH ZMESÍ 2 a ľahká biele	SCHODISŤOVÝ PODLAŽKOVÝ KAZETOVÝ "PACTET OPREK Acgust" s nosnou 400/400mm, hr. min. 40mm	sádk - z ľahký PVC v 50mm
2.24	KANCELÁRIA	16,49	PODLAHOVÁ z PVC	VÁPNOCEMENTOVÁ TENOVISTÁ OMIEŤKA A STĚRNA, hr. 10mm - oprava omietky do 50%, MAZKA Z MALARSKÝCH ZMESÍ 2 a ľahká biele	SCHODISŤOVÝ PODLAŽKOVÝ KAZETOVÝ "PACTET OPREK Acgust" s nosnou 400/400mm, hr. min. 40mm	sádk - z ľahký PVC v 50mm
2.25	KANCELÁRIA	16,46	PODLAHOVÁ z PVC	VÁPNOCEMENTOVÁ TENOVISTÁ OMIEŤKA A STĚRNA, hr. 10mm - oprava omietky do 50%, MAZKA Z MALARSKÝCH ZMESÍ 2 a ľahká biele	SCHODISŤOVÝ PODLAŽKOVÝ KAZETOVÝ "PACTET OPREK Acgust" s nosnou 400/400mm, hr. min. 40mm	sádk - z ľahký PVC v 50mm
2.26	KANCELÁRIA	33,53	PODLAHOVÁ z PVC	VÁPNOCEMENTOVÁ TENOVISTÁ OMIEŤKA A STĚRNA, hr. 10mm - oprava omietky do 50%, MAZKA Z MALARSKÝCH ZMESÍ 2 a ľahká biele	SCHODISŤOVÝ PODLAŽKOVÝ KAZETOVÝ "PACTET OPREK Acgust" s nosnou 400/400mm, hr. min. 40mm	sádk - z ľahký PVC v 50mm
2.27	KANCELÁRIA	16,53	PODLAHOVÁ z PVC	VÁPNOCEMENTOVÁ TENOVISTÁ OMIEŤKA A STĚRNA, hr. 10mm - oprava omietky do 50%, MAZKA Z MALARSKÝCH ZMESÍ 2 a ľahká biele	SCHODISŤOVÝ PODLAŽKOVÝ KAZETOVÝ "PACTET OPREK Acgust" s nosnou 400/400mm, hr. min. 40mm	sádk - z ľahký PVC v 50mm
2.28	KANCELÁRIA	33,64	PODLAHOVÁ z PVC	VÁPNOCEMENTOVÁ TENOVISTÁ OMIEŤKA A STĚRNA, hr. 10mm - oprava omietky do 50%, MAZKA Z MALARSKÝCH ZMESÍ 2 a ľahká biele	SCHODISŤOVÝ PODLAŽKOVÝ KAZETOVÝ "PACTET OPREK Acgust" s nosnou 400/400mm, hr. min. 40mm	sádk - z ľahký PVC v 50mm
2.29	KANCELÁRIA	33,64	PODLAHOVÁ z PVC	VÁPNOCEMENTOVÁ TENOVISTÁ OMIEŤKA A STĚRNA, hr. 10mm - oprava omietky do 50%, MAZKA Z MALARSKÝCH ZMESÍ 2 a ľahká biele	SCHODISŤOVÝ PODLAŽKOVÝ KAZETOVÝ "PACTET OPREK Acgust" s nosnou 400/400mm, hr. min. 40mm	sádk - z ľahký PVC v 50mm
2.30	KANCELÁRIA	17,36	PODLAHOVÁ z PVC	VÁPNOCEMENTOVÁ TENOVISTÁ OMIEŤKA A STĚRNA, hr. 10mm - oprava omietky do 50%, MAZKA Z MALARSKÝCH ZMESÍ 2 a ľahká biele	SCHODISŤOVÝ PODLAŽKOVÝ KAZETOVÝ "PACTET OPREK Acgust" s nosnou 400/400mm, hr. min. 40mm	sádk - z ľahký PVC v 50mm
2.31	CHODBA	23,13	KERAMICKÁ DLAŽBA s hrúbkou 400/400mm, hr. min. 40mm	VÁPNOCEMENTOVÁ TENOVISTÁ OMIEŤKA A STĚRNA, hr. 10mm - oprava omietky do 50%, MAZKA Z MALARSKÝCH ZMESÍ 2 a ľahká biele	SCHODISŤOVÝ PODLAŽKOVÝ KAZETOVÝ "PACTET OPREK Acgust" s nosnou 400/400mm, hr. min. 40mm	sádk - z mramorové dlahy v 70mm
2.32	CHODBA	53,84	KERAMICKÁ DLAŽBA s hrúbkou 400/400mm, hr. min. 40mm	VÁPNOCEMENTOVÁ TENOVISTÁ OMIEŤKA A STĚRNA, hr. 10mm - oprava omietky do 50%, MAZKA Z MALARSKÝCH ZMESÍ 2 a ľahká biele	SCHODISŤOVÝ PODLAŽKOVÝ KAZETOVÝ "PACTET OPREK Acgust" s nosnou 400/400mm, hr. min. 40mm	sádk - z mramorové dlahy v 70mm
2.33	KANCELÁRIA	14,24	PODLAHOVÁ z PVC	VÁPNOCEMENTOVÁ TENOVISTÁ OMIEŤKA A STĚRNA, hr. 10mm - oprava omietky do 50%, MAZKA Z MALARSKÝCH ZMESÍ 2 a ľahká biele	SCHODISŤOVÝ PODLAŽKOVÝ KAZETOVÝ "PACTET OPREK Acgust" s nosnou 400/400mm, hr. min. 40mm	sádk - z ľahký PVC v 50mm
2.34	KANCELÁRIA	16,52	PODLAHOVÁ z PVC	VÁPNOCEMENTOVÁ TENOVISTÁ OMIEŤKA A STĚRNA, hr. 10mm - oprava omietky do 50%, MAZKA Z MALARSKÝCH ZMESÍ 2 a ľahká biele	SCHODISŤOVÝ PODLAŽKOVÝ KAZETOVÝ "PACTET OPREK Acgust" s nosnou 400/400mm, hr. min. 40mm	sádk - z ľahký PVC v 50mm
2.35	KANCELÁRIA	16,46	PODLAHOVÁ z PVC	VÁPNOCEMENTOVÁ TENOVISTÁ OMIEŤKA A STĚRNA, hr. 10mm - oprava omietky do 50%, MAZKA Z MALARSKÝCH ZMESÍ 2 a ľahká biele	SCHODISŤOVÝ PODLAŽKOVÝ KAZETOVÝ "PACTET OPREK Acgust" s nosnou 400/400mm, hr. min. 40mm	sádk - z ľahký PVC v 50mm
2.36	KANCELÁRIA	16,47	PODLAHOVÁ z PVC	VÁPNOCEMENTOVÁ TENOVISTÁ OMIEŤKA A STĚRNA, hr. 10mm - oprava omietky do 50%, MAZKA Z MALARSKÝCH ZMESÍ 2 a ľahká biele	SCHODISŤOVÝ PODLAŽKOVÝ KAZETOVÝ "PACTET OPREK Acgust" s nosnou 400/400mm, hr. min. 40mm	sádk - z ľahký PVC v 50mm

PLOCHA PODLAHOVÁ CELKOM : 753,30 m²

LEGENDA HMŤ:

- POVODNÝ OBVODOVÝ FLÁŠ Z EXPANDITBETÓNŮ; hr. = 325mm
- POVODNÉ MURIVO Z TEHÁĽ CDM, NA MALTU MVC 2,50 MPa; hr. = 375,250,125 mm
- POVODNÝ OBVODOVÝ FLÁŠ Z KERAMZITBETÓNŮ; hr. = 325mm
- POVODNÉ MURIVO Z TEHÁĽ CDM, NA MALTU MVC 2,50 MPa; hr. = 375 mm
- SKLADBA ZATEPLENÉ STĚNY:**
 - lepiaca cementová sťerka (Baumit, Murexin, a pod....)
 - izolant LNP - IV.NP - tepelno izolačná doska mierňacia "SMARTwall S 1 C1"; hr. 200 mm, kotvený skrutkovacou kotvou s izol. zátkou z MV - vhodná pre betón a dierované tehly; $\lambda=0,035$ W/m.K
 - sťerkovanie - cementová sťerka (Baumit, Murexin, a pod....)
 - výstuž - sklotektilná mriežka (Baumit, Murexin, a pod....)
 - základný náter - penetracný náter (Baumit, Murexin, a pod....)
 - povrchová úprava - Baumit NanoporTop, tenkovrstvovo paropriepustná omietka na minerálnej báze s fotokatalytickým efektom - zabezpečuje trvalú ochranu fasády pred biologickým znečistením na fyzikálnom princípe
- SKLADBA ZATEPLENÉ STĚNY**
 - lepiaca cementová sťerka (Baumit, Murexin, a pod....)
 - izolant LNP - IV.NP - tepelno izolačná doska mierňacia; hr. 50 mm, kotvený skrutkovacou kotvou s izol. zátkou z MV - vhodná pre betón a dierované tehly; $\lambda=0,035$ W/m.K
 - sťerkovanie - cementová sťerka (Baumit, Murexin, a pod....)
 - výstuž - sklotektilná mriežka (Baumit, Murexin, a pod....)
 - základný náter - penetracný náter (Baumit, Murexin, a pod....)
 - povrchová úprava - Baumit NanoporTop, tenkovrstvovo paropriepustná omietka na minerálnej báze s fotokatalytickým efektom - zabezpečuje trvalú ochranu fasády pred biologickým znečistením na fyzikálnom princípe

- POVODNÝ OBVODOVÝ FLÁŠ Z KERAMZITBETÓNŮ; hr. = 325mm
- POVODNÉ MURIVO Z TEHÁĽ CDM, NA MALTU MVC 2,50 MPa; hr. = 375 mm
- SKLADBA ZATEPLENÉ STĚNY:**
 - lepiaca cementová sťerka (Baumit, Murexin, a pod....)
 - izolant LNP - IV.NP - tepelno izolačná doska XPS; hr. 150 x 50 mm, kotvený skrutkovacou kotvou s izol. zátkou z XPS - vhodná pre betón a dierované tehly; $\lambda=0,033$ W/m.K
 - izolant nadpráze, ostenie - tepelno izolačná doska XPS; hr. 25; 50; 75 mm, kotvený skrutkovacou kotvou s izol. zátkou z XPS - vhodná pre betón a dierované tehly; $\lambda=0,033$ W/m.K
 - izolant balík, ostenie - tepelno izolačná doska mierňacia; hr. 50 mm, kotvený skrutkovacou kotvou s izol. zátkou z MV - vhodná pre betón a dierované tehly; $\lambda=0,039$ W/m.K
 - sťerkovanie - cementová sťerka (Baumit, Murexin, a pod....)
 - základný náter - penetracný náter (Baumit, Murexin, a pod....)
 - povrchová úprava (soklová časť) - Baumit MosaiTop omietka z pestrých kamenkov
 - povrchová úprava (nadpráza a ostenie) - Baumit NanoporTop, tenkovrstvovo paropriepustná omietka na minerálnej báze s fotokatalytickým efektom - zabezpečuje trvalú ochranu fasády pred biologickým znečistením na fyzikálnom princípe
- OBVODOVÉ MURIVO Z NURDŮVKEJ TĚRANCE Young LAMBDA pevnostní třída v tlaku P2 - 350 PKD rozměr (šířka x výška x tloušťka) 375 x 249 x 599 mm $\lambda = 0,085$ W/(m.K) Young tenkovrstvá spojivacia malta, min. pevnosti 5,0 MPa
- Z AUTOKLAVOVANÉHO PĚROBETÓNŮ: Young LAMBDA, hr. 375 mm Súčinitel tepelnej vodivosti Malta

POZNÁMKA:

- Pred zahajením zateplovacích prác je potrebné zrealizovať tahovú skrutkovicu rozpernej kopy s oceľovým trnom !!!!!
- Po realizovaní tahovej skrutkovice realizuje návrh rozperných kotiev v ETICS v súlade STN 73 2902:2012 a STN EN 1991-1-4:2007
- Všetky otvory sú kotované koordinacným rozmerom (skladbový rozmer) - je to rozmer prvku, ktorý tento v stavbe teoreticky zabera, vrátane príslušnej časti štrky (medzery) - STN 73 0005

VYSVETĽIVKY:

- SMER ÚNIKU
- HRANICA POŽIARNEHO ÚSEKU
- OZNAČENIE POŽIARNEHO ÚSEKU
- POŽIARNY STROP
- POŽIARNY UZÁVER SO SAMOZAHŤAČOM
- HYDRANT - hadicový naviják s tvarovo stáľou hadicou s menovitou svetlosťou 25mm
- NÚDZOVÉ OSVETLENIE
- PRÁŠKOVÝ HASIACI PRÍSTROJ - ks = 30

UPOZORNENIE:

Dodávateľ stavby (zabezpečiteľ - investor) je povinný pred začatím prác skontrolovať celý projektívny dokumentáciu. V prípade zistenia nedostatkov upraviť na ne. Autor. Pri každom realizovaní pracovných predpisov súvisiacich s týmto projektovým dokumentáciou. Dodávateľ stavby (zabezpečiteľ - investor) je povinný dodržovať všetky predpisy a STN. Informácie na tomto výkresu slúžia k objasneniu projektívneho riešenia. Rozpočet neuvoľňuje na tomto výkresu nie je rozhodujúci. **=0,0000 = 276,75 m.n.m.**

HOLEVA, s.r.o.
 Dlhý rad 21
 e-mail: peter@hoteles.sk
 IČO: 44 597 398; DIČ: 2022759713
 ODS 01 Bardejov

ZNÍŽENIE ENERGETICKÝCH NÁKLADOV
 Okresný úrad - II. Etapa, Dlhý rad, Bardejov

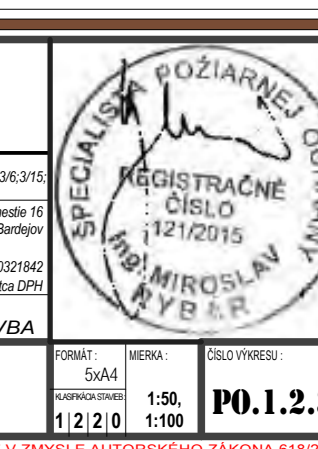
Mesto Bardejov
 Mestský úrad Bardejov

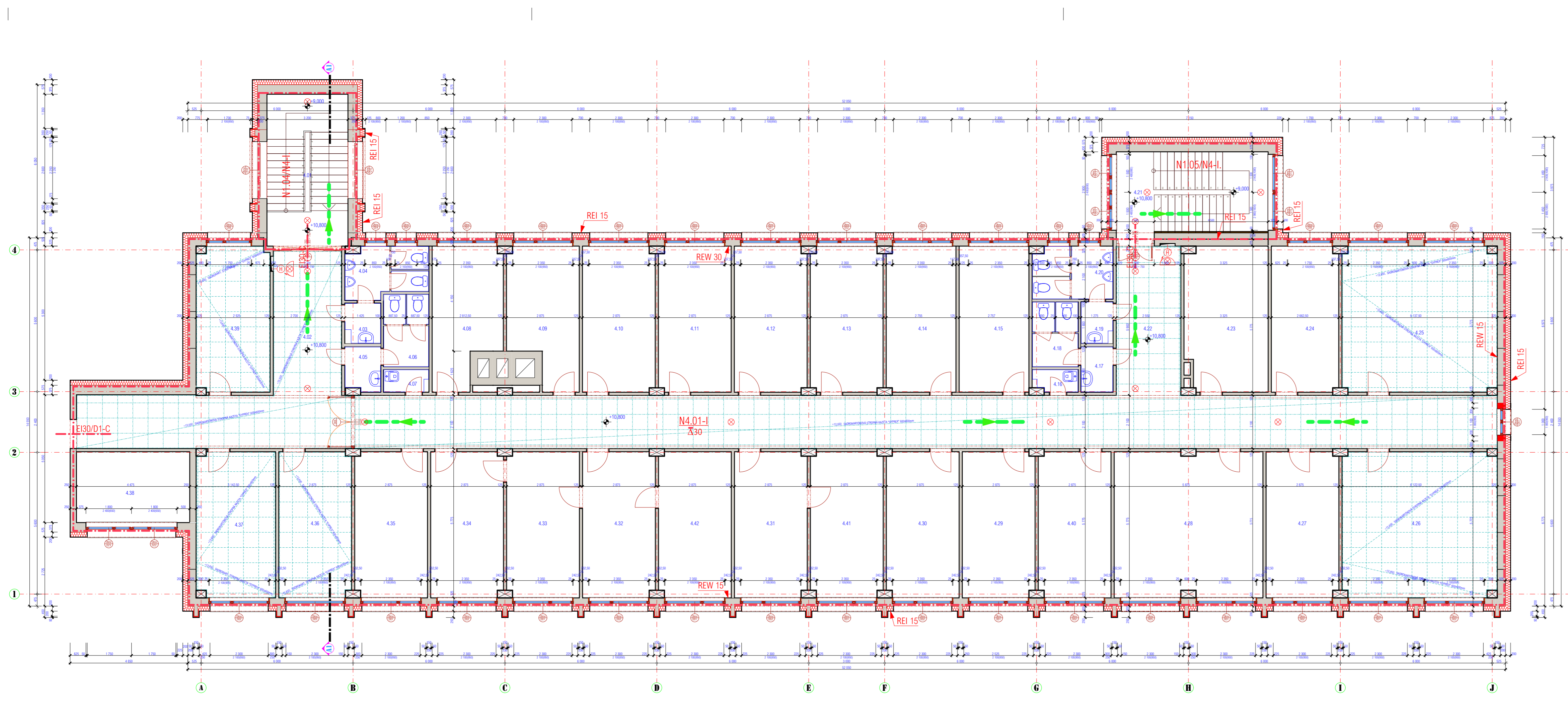
PO.1.2 - Požiarnej ochrana
 VLASTNÁ STAVBA

Pôdorys II.NP - nový stav

FORMÁT: A4
 MIERA: 1:50
 VEĽKOSŤ: 11/210
 DÁTUM: 16.12.2018
 STUPEŇ: 02
 PD pre SF

REGISTRÁČNÉ ČÍSLO 121/2015
 SPOŠIARSKA KAMPAŇ
 POŽIARNEJ OCHRANY





LEGENDA MIESTNOSTÍ:

Číslo miesta na výkres	NÁZOV A ÚČEL MIESTNOSTI	PLOCHA v (m ²)	ÚPRAVY POVRCHOV			POZNÁMKA
			PODLAHY A DLAŽBY	STĚNY	STROPY	
4.01	SCHODISŤOVÝ PRIESTOR	19,20	BERANOVSKÁ DLAŽBA s hrúbkou 400mm, hr. min. 40mm, SCHODISŤOVÝ STUPEŇ, MARMOROVÁ DLAŽBA, hr. min. 40mm	AFIPANOCCEMENTOVÁ TENOVISTAVIA OMIETKA A STĚRNA, hr. 10mm - oprava omietky do 50%, MAFBA Z MALARSKÝCH ZMESÍ 2 a šarlátová	AFIPANOCCEMENTOVÁ TENOVISTAVIA OMIETKA A STĚRNA, hr. 10mm - oprava omietky do 50%, MAFBA Z MALARSKÝCH ZMESÍ 2 a šarlátová	sádk - z masového dlahy v 70mm
4.02	VESTIBUL - FOYER	38,62	BERANOVSKÁ DLAŽBA s hrúbkou 400mm, hr. min. 40mm	AFIPANOCCEMENTOVÁ TENOVISTAVIA OMIETKA A STĚRNA, hr. 10mm - oprava omietky do 50%, MAFBA Z MALARSKÝCH ZMESÍ 2 a šarlátová	SCHODISŤOVÝ FODRAZ KAZETOVÝ "VAZETY OFFICE Acoustic" s nosnosťou 0004000mm, hr. min. 30mm 30"	sádk - z masového dlahy v 70mm
4.03	PREDSEŇ WC - M U Ž I	2,28	BERANOVSKÁ DLAŽBA s PROTIBUMPOVOU ODOU, hr. min. 40mm	AFIPANOCCEMENTOVÁ TENOVISTAVIA OMIETKA A STĚRNA, hr. 10mm - oprava omietky do 50%, MAFBA Z MALARSKÝCH ZMESÍ 2 a šarlátová	AFIPANOCCEMENTOVÁ TENOVISTAVIA OMIETKA A STĚRNA, hr. 10mm - oprava omietky do 50%, MAFBA Z MALARSKÝCH ZMESÍ 2 a šarlátová	Keramický obklad s nosnosťou 30000mm, hr. min. 10mm, v 2 100mm
4.04	WC - MUŽ	6,30	BERANOVSKÁ DLAŽBA s PROTIBUMPOVOU ODOU, hr. min. 40mm	AFIPANOCCEMENTOVÁ TENOVISTAVIA OMIETKA A STĚRNA, hr. 10mm - oprava omietky do 50%, MAFBA Z MALARSKÝCH ZMESÍ 2 a šarlátová	AFIPANOCCEMENTOVÁ TENOVISTAVIA OMIETKA A STĚRNA, hr. 10mm - oprava omietky do 50%, MAFBA Z MALARSKÝCH ZMESÍ 2 a šarlátová	Keramický obklad s nosnosťou 30000mm, hr. min. 10mm, v 2 100mm
4.05	PREDSEŇ WC - Ž E N Y	2,46	BERANOVSKÁ DLAŽBA s PROTIBUMPOVOU ODOU, hr. min. 40mm	AFIPANOCCEMENTOVÁ TENOVISTAVIA OMIETKA A STĚRNA, hr. 10mm - oprava omietky do 50%, MAFBA Z MALARSKÝCH ZMESÍ 2 a šarlátová	AFIPANOCCEMENTOVÁ TENOVISTAVIA OMIETKA A STĚRNA, hr. 10mm - oprava omietky do 50%, MAFBA Z MALARSKÝCH ZMESÍ 2 a šarlátová	Keramický obklad s nosnosťou 30000mm, hr. min. 10mm, v 2 100mm
4.06	WC - ŽENY	5,18	BERANOVSKÁ DLAŽBA s PROTIBUMPOVOU ODOU, hr. min. 40mm	AFIPANOCCEMENTOVÁ TENOVISTAVIA OMIETKA A STĚRNA, hr. 10mm - oprava omietky do 50%, MAFBA Z MALARSKÝCH ZMESÍ 2 a šarlátová	AFIPANOCCEMENTOVÁ TENOVISTAVIA OMIETKA A STĚRNA, hr. 10mm - oprava omietky do 50%, MAFBA Z MALARSKÝCH ZMESÍ 2 a šarlátová	Keramický obklad s nosnosťou 30000mm, hr. min. 10mm, v 2 100mm
4.07	EKONOMAT	1,62	BERANOVSKÁ DLAŽBA s PROTIBUMPOVOU ODOU, hr. min. 40mm	AFIPANOCCEMENTOVÁ TENOVISTAVIA OMIETKA A STĚRNA, hr. 10mm - oprava omietky do 50%, MAFBA Z MALARSKÝCH ZMESÍ 2 a šarlátová	AFIPANOCCEMENTOVÁ TENOVISTAVIA OMIETKA A STĚRNA, hr. 10mm - oprava omietky do 50%, MAFBA Z MALARSKÝCH ZMESÍ 2 a šarlátová	Keramický obklad s nosnosťou 30000mm, hr. min. 10mm, v 2 100mm
3.08	KANCELÁRIA	14,04	PODLAHOVÁ Z PVC	AFIPANOCCEMENTOVÁ TENOVISTAVIA OMIETKA A STĚRNA, hr. 10mm - oprava omietky do 50%, MAFBA Z MALARSKÝCH ZMESÍ 2 a šarlátová	AFIPANOCCEMENTOVÁ TENOVISTAVIA OMIETKA A STĚRNA, hr. 10mm - oprava omietky do 50%, MAFBA Z MALARSKÝCH ZMESÍ 2 a šarlátová	sádk - z láby PVC v 50mm
4.09	KANCELÁRIA	14,24	PODLAHOVÁ Z PVC	AFIPANOCCEMENTOVÁ TENOVISTAVIA OMIETKA A STĚRNA, hr. 10mm - oprava omietky do 50%, MAFBA Z MALARSKÝCH ZMESÍ 2 a šarlátová	AFIPANOCCEMENTOVÁ TENOVISTAVIA OMIETKA A STĚRNA, hr. 10mm - oprava omietky do 50%, MAFBA Z MALARSKÝCH ZMESÍ 2 a šarlátová	sádk - z láby PVC v 50mm
4.10	KANCELÁRIA	16,49	PODLAHOVÁ Z PVC	AFIPANOCCEMENTOVÁ TENOVISTAVIA OMIETKA A STĚRNA, hr. 10mm - oprava omietky do 50%, MAFBA Z MALARSKÝCH ZMESÍ 2 a šarlátová	AFIPANOCCEMENTOVÁ TENOVISTAVIA OMIETKA A STĚRNA, hr. 10mm - oprava omietky do 50%, MAFBA Z MALARSKÝCH ZMESÍ 2 a šarlátová	sádk - z láby PVC v 50mm
4.11	KANCELÁRIA	16,49	PODLAHOVÁ Z PVC	AFIPANOCCEMENTOVÁ TENOVISTAVIA OMIETKA A STĚRNA, hr. 10mm - oprava omietky do 50%, MAFBA Z MALARSKÝCH ZMESÍ 2 a šarlátová	AFIPANOCCEMENTOVÁ TENOVISTAVIA OMIETKA A STĚRNA, hr. 10mm - oprava omietky do 50%, MAFBA Z MALARSKÝCH ZMESÍ 2 a šarlátová	sádk - z láby PVC v 50mm
4.12	KANCELÁRIA	16,49	PODLAHOVÁ Z PVC	AFIPANOCCEMENTOVÁ TENOVISTAVIA OMIETKA A STĚRNA, hr. 10mm - oprava omietky do 50%, MAFBA Z MALARSKÝCH ZMESÍ 2 a šarlátová	AFIPANOCCEMENTOVÁ TENOVISTAVIA OMIETKA A STĚRNA, hr. 10mm - oprava omietky do 50%, MAFBA Z MALARSKÝCH ZMESÍ 2 a šarlátová	sádk - z láby PVC v 50mm
4.13	KANCELÁRIA	16,38	PODLAHOVÁ Z PVC	AFIPANOCCEMENTOVÁ TENOVISTAVIA OMIETKA A STĚRNA, hr. 10mm - oprava omietky do 50%, MAFBA Z MALARSKÝCH ZMESÍ 2 a šarlátová	AFIPANOCCEMENTOVÁ TENOVISTAVIA OMIETKA A STĚRNA, hr. 10mm - oprava omietky do 50%, MAFBA Z MALARSKÝCH ZMESÍ 2 a šarlátová	sádk - z láby PVC v 50mm
4.14	KANCELÁRIA	15,80	PODLAHOVÁ Z PVC	AFIPANOCCEMENTOVÁ TENOVISTAVIA OMIETKA A STĚRNA, hr. 10mm - oprava omietky do 50%, MAFBA Z MALARSKÝCH ZMESÍ 2 a šarlátová	AFIPANOCCEMENTOVÁ TENOVISTAVIA OMIETKA A STĚRNA, hr. 10mm - oprava omietky do 50%, MAFBA Z MALARSKÝCH ZMESÍ 2 a šarlátová	sádk - z láby PVC v 50mm
4.15	KANCELÁRIA	15,92	PODLAHOVÁ Z PVC	AFIPANOCCEMENTOVÁ TENOVISTAVIA OMIETKA A STĚRNA, hr. 10mm - oprava omietky do 50%, MAFBA Z MALARSKÝCH ZMESÍ 2 a šarlátová	AFIPANOCCEMENTOVÁ TENOVISTAVIA OMIETKA A STĚRNA, hr. 10mm - oprava omietky do 50%, MAFBA Z MALARSKÝCH ZMESÍ 2 a šarlátová	sádk - z láby PVC v 50mm
4.16	EKONOMAT	1,56	BERANOVSKÁ DLAŽBA s PROTIBUMPOVOU ODOU, hr. min. 40mm	AFIPANOCCEMENTOVÁ TENOVISTAVIA OMIETKA A STĚRNA, hr. 10mm - oprava omietky do 50%, MAFBA Z MALARSKÝCH ZMESÍ 2 a šarlátová	AFIPANOCCEMENTOVÁ TENOVISTAVIA OMIETKA A STĚRNA, hr. 10mm - oprava omietky do 50%, MAFBA Z MALARSKÝCH ZMESÍ 2 a šarlátová	Keramický obklad s nosnosťou 30000mm, hr. min. 10mm, v 2 100mm
4.17	PREDSEŇ WC - Ž E N Y	2,30	BERANOVSKÁ DLAŽBA s PROTIBUMPOVOU ODOU, hr. min. 40mm	AFIPANOCCEMENTOVÁ TENOVISTAVIA OMIETKA A STĚRNA, hr. 10mm - oprava omietky do 50%, MAFBA Z MALARSKÝCH ZMESÍ 2 a šarlátová	AFIPANOCCEMENTOVÁ TENOVISTAVIA OMIETKA A STĚRNA, hr. 10mm - oprava omietky do 50%, MAFBA Z MALARSKÝCH ZMESÍ 2 a šarlátová	Keramický obklad s nosnosťou 30000mm, hr. min. 10mm, v 2 100mm
4.18	WC - ŽENY	4,70	BERANOVSKÁ DLAŽBA s PROTIBUMPOVOU ODOU, hr. min. 40mm	AFIPANOCCEMENTOVÁ TENOVISTAVIA OMIETKA A STĚRNA, hr. 10mm - oprava omietky do 50%, MAFBA Z MALARSKÝCH ZMESÍ 2 a šarlátová	AFIPANOCCEMENTOVÁ TENOVISTAVIA OMIETKA A STĚRNA, hr. 10mm - oprava omietky do 50%, MAFBA Z MALARSKÝCH ZMESÍ 2 a šarlátová	Keramický obklad s nosnosťou 30000mm, hr. min. 10mm, v 2 100mm
4.19	PREDSEŇ WC - M U Ž I	2,10	BERANOVSKÁ DLAŽBA s PROTIBUMPOVOU ODOU, hr. min. 40mm	AFIPANOCCEMENTOVÁ TENOVISTAVIA OMIETKA A STĚRNA, hr. 10mm - oprava omietky do 50%, MAFBA Z MALARSKÝCH ZMESÍ 2 a šarlátová	AFIPANOCCEMENTOVÁ TENOVISTAVIA OMIETKA A STĚRNA, hr. 10mm - oprava omietky do 50%, MAFBA Z MALARSKÝCH ZMESÍ 2 a šarlátová	Keramický obklad s nosnosťou 30000mm, hr. min. 10mm, v 2 100mm
4.20	WC - MUŽ	6,58	BERANOVSKÁ DLAŽBA s PROTIBUMPOVOU ODOU, hr. min. 40mm	AFIPANOCCEMENTOVÁ TENOVISTAVIA OMIETKA A STĚRNA, hr. 10mm - oprava omietky do 50%, MAFBA Z MALARSKÝCH ZMESÍ 2 a šarlátová	AFIPANOCCEMENTOVÁ TENOVISTAVIA OMIETKA A STĚRNA, hr. 10mm - oprava omietky do 50%, MAFBA Z MALARSKÝCH ZMESÍ 2 a šarlátová	Keramický obklad s nosnosťou 30000mm, hr. min. 10mm, v 2 100mm
4.21	SCHODISŤOVÝ PRIESTOR	19,58	BERANOVSKÁ DLAŽBA s hrúbkou 400mm, hr. min. 40mm, SCHODISŤOVÝ STUPEŇ, MARMOROVÁ DLAŽBA, hr. min. 40mm	AFIPANOCCEMENTOVÁ TENOVISTAVIA OMIETKA A STĚRNA, hr. 10mm - oprava omietky do 50%, MAFBA Z MALARSKÝCH ZMESÍ 2 a šarlátová	AFIPANOCCEMENTOVÁ TENOVISTAVIA OMIETKA A STĚRNA, hr. 10mm - oprava omietky do 50%, MAFBA Z MALARSKÝCH ZMESÍ 2 a šarlátová	sádk - z masového dlahy v 70mm
4.22	VESTIBUL - CHODBA	110,47	BERANOVSKÁ DLAŽBA s hrúbkou 400mm, hr. min. 40mm	AFIPANOCCEMENTOVÁ TENOVISTAVIA OMIETKA A STĚRNA, hr. 10mm - oprava omietky do 50%, MAFBA Z MALARSKÝCH ZMESÍ 2 a šarlátová	SCHODISŤOVÝ FODRAZ KAZETOVÝ "VAZETY OFFICE Acoustic" s nosnosťou 0004000mm, hr. min. 30mm 30"	sádk - z masového dlahy v 70mm
4.23	KANCELÁRIA	15,26	PODLAHOVÁ Z PVC	AFIPANOCCEMENTOVÁ TENOVISTAVIA OMIETKA A STĚRNA, hr. 10mm - oprava omietky do 50%, MAFBA Z MALARSKÝCH ZMESÍ 2 a šarlátová	AFIPANOCCEMENTOVÁ TENOVISTAVIA OMIETKA A STĚRNA, hr. 10mm - oprava omietky do 50%, MAFBA Z MALARSKÝCH ZMESÍ 2 a šarlátová	sádk - z láby PVC v 50mm
4.24	KANCELÁRIA	16,49	PODLAHOVÁ Z PVC	AFIPANOCCEMENTOVÁ TENOVISTAVIA OMIETKA A STĚRNA, hr. 10mm - oprava omietky do 50%, MAFBA Z MALARSKÝCH ZMESÍ 2 a šarlátová	AFIPANOCCEMENTOVÁ TENOVISTAVIA OMIETKA A STĚRNA, hr. 10mm - oprava omietky do 50%, MAFBA Z MALARSKÝCH ZMESÍ 2 a šarlátová	sádk - z láby PVC v 50mm
4.25	KANCELÁRIA	35,14	PODLAHOVÁ Z PVC	AFIPANOCCEMENTOVÁ TENOVISTAVIA OMIETKA A STĚRNA, hr. 10mm - oprava omietky do 50%, MAFBA Z MALARSKÝCH ZMESÍ 2 a šarlátová	AFIPANOCCEMENTOVÁ TENOVISTAVIA OMIETKA A STĚRNA, hr. 10mm - oprava omietky do 50%, MAFBA Z MALARSKÝCH ZMESÍ 2 a šarlátová	sádk - z láby PVC v 50mm
4.26	KANCELÁRIA	35,11	PODLAHOVÁ Z PVC	AFIPANOCCEMENTOVÁ TENOVISTAVIA OMIETKA A STĚRNA, hr. 10mm - oprava omietky do 50%, MAFBA Z MALARSKÝCH ZMESÍ 2 a šarlátová	AFIPANOCCEMENTOVÁ TENOVISTAVIA OMIETKA A STĚRNA, hr. 10mm - oprava omietky do 50%, MAFBA Z MALARSKÝCH ZMESÍ 2 a šarlátová	sádk - z láby PVC v 50mm
4.27	KANCELÁRIA	16,49	PODLAHOVÁ Z PVC	AFIPANOCCEMENTOVÁ TENOVISTAVIA OMIETKA A STĚRNA, hr. 10mm - oprava omietky do 50%, MAFBA Z MALARSKÝCH ZMESÍ 2 a šarlátová	AFIPANOCCEMENTOVÁ TENOVISTAVIA OMIETKA A STĚRNA, hr. 10mm - oprava omietky do 50%, MAFBA Z MALARSKÝCH ZMESÍ 2 a šarlátová	sádk - z láby PVC v 50mm
4.28	KANCELÁRIA	33,64	PODLAHOVÁ Z PVC	AFIPANOCCEMENTOVÁ TENOVISTAVIA OMIETKA A STĚRNA, hr. 10mm - oprava omietky do 50%, MAFBA Z MALARSKÝCH ZMESÍ 2 a šarlátová	AFIPANOCCEMENTOVÁ TENOVISTAVIA OMIETKA A STĚRNA, hr. 10mm - oprava omietky do 50%, MAFBA Z MALARSKÝCH ZMESÍ 2 a šarlátová	sádk - z láby PVC v 50mm
4.29	KANCELÁRIA	16,49	PODLAHOVÁ Z PVC	AFIPANOCCEMENTOVÁ TENOVISTAVIA OMIETKA A STĚRNA, hr. 10mm - oprava omietky do 50%, MAFBA Z MALARSKÝCH ZMESÍ 2 a šarlátová	AFIPANOCCEMENTOVÁ TENOVISTAVIA OMIETKA A STĚRNA, hr. 10mm - oprava omietky do 50%, MAFBA Z MALARSKÝCH ZMESÍ 2 a šarlátová	sádk - z láby PVC v 50mm
4.30	KANCELÁRIA	16,49	PODLAHOVÁ Z PVC	AFIPANOCCEMENTOVÁ TENOVISTAVIA OMIETKA A STĚRNA, hr. 10mm - oprava omietky do 50%, MAFBA Z MALARSKÝCH ZMESÍ 2 a šarlátová	AFIPANOCCEMENTOVÁ TENOVISTAVIA OMIETKA A STĚRNA, hr. 10mm - oprava omietky do 50%, MAFBA Z MALARSKÝCH ZMESÍ 2 a šarlátová	sádk - z láby PVC v 50mm
4.31	KANCELÁRIA	16,49	PODLAHOVÁ Z PVC	AFIPANOCCEMENTOVÁ TENOVISTAVIA OMIETKA A STĚRNA, hr. 10mm - oprava omietky do 50%, MAFBA Z MALARSKÝCH ZMESÍ 2 a šarlátová	AFIPANOCCEMENTOVÁ TENOVISTAVIA OMIETKA A STĚRNA, hr. 10mm - oprava omietky do 50%, MAFBA Z MALARSKÝCH ZMESÍ 2 a šarlátová	sádk - z láby PVC v 50mm
4.32	KANCELÁRIA	16,49	PODLAHOVÁ Z PVC	AFIPANOCCEMENTOVÁ TENOVISTAVIA OMIETKA A STĚRNA, hr. 10mm - oprava omietky do 50%, MAFBA Z MALARSKÝCH ZMESÍ 2 a šarlátová	AFIPANOCCEMENTOVÁ TENOVISTAVIA OMIETKA A STĚRNA, hr. 10mm - oprava omietky do 50%, MAFBA Z MALARSKÝCH ZMESÍ 2 a šarlátová	sádk - z láby PVC v 50mm
4.33	KANCELÁRIA	16,49	PODLAHOVÁ Z PVC	AFIPANOCCEMENTOVÁ TENOVISTAVIA OMIETKA A STĚRNA, hr. 10mm - oprava omietky do 50%, MAFBA Z MALARSKÝCH ZMESÍ 2 a šarlátová	AFIPANOCCEMENTOVÁ TENOVISTAVIA OMIETKA A STĚRNA, hr. 10mm - oprava omietky do 50%, MAFBA Z MALARSKÝCH ZMESÍ 2 a šarlátová	sádk - z láby PVC v 50mm
4.34	KANCELÁRIA	16,49	PODLAHOVÁ Z PVC	AFIPANOCCEMENTOVÁ TENOVISTAVIA OMIETKA A STĚRNA, hr. 10mm - oprava omietky do 50%, MAFBA Z MALARSKÝCH ZMESÍ 2 a šarlátová	AFIPANOCCEMENTOVÁ TENOVISTAVIA OMIETKA A STĚRNA, hr. 10mm - oprava omietky do 50%, MAFBA Z MALARSKÝCH ZMESÍ 2 a šarlátová	sádk - z láby PVC v 50mm
4.35	KANCELÁRIA	16,49	PODLAHOVÁ Z PVC	AFIPANOCCEMENTOVÁ TENOVISTAVIA OMIETKA A STĚRNA, hr. 10mm - oprava omietky do 50%, MAFBA Z MALARSKÝCH ZMESÍ 2 a šarlátová	AFIPANOCCEMENTOVÁ TENOVISTAVIA OMIETKA A STĚRNA, hr. 10mm - oprava omietky do 50%, MAFBA Z MALARSKÝCH ZMESÍ 2 a šarlátová	sádk - z láby PVC v 50mm
4.36	KANCELÁRIA	16,49	PODLAHOVÁ Z PVC	AFIPANOCCEMENTOVÁ TENOVISTAVIA OMIETKA A STĚRNA, hr. 10mm - oprava omietky do 50%, MAFBA Z MALARSKÝCH ZMESÍ 2 a šarlátová	AFIPANOCCEMENTOVÁ TENOVISTAVIA OMIETKA A STĚRNA, hr. 10mm - oprava omietky do 50%, MAFBA Z MALARSKÝCH ZMESÍ 2 a šarlátová	sádk - z láby PVC v 50mm
4.37	KANCELÁRIA	17,96	PODLAHOVÁ Z PVC	AFIPANOCCEMENTOVÁ TENOVISTAVIA OMIETKA A STĚRNA, hr. 10mm - oprava omietky do 50%, MAFBA Z MALARSKÝCH ZMESÍ 2 a šarlátová	AFIPANOCCEMENTOVÁ TENOVISTAVIA OMIETKA A STĚRNA, hr. 10mm - oprava omietky do 50%, MAFBA Z MALARSKÝCH ZMESÍ 2 a šarlátová	sádk - z láby PVC v 50mm
4.38	KANCELÁRIA	12,53	PODLAHOVÁ Z PVC	AFIPANOCCEMENTOVÁ TENOVISTAVIA OMIETKA A STĚRNA, hr. 10mm - oprava omietky do 50%, MAFBA Z MALARSKÝCH ZMESÍ 2 a šarlátová	AFIPANOCCEMENTOVÁ TENOVISTAVIA OMIETKA A STĚRNA, hr. 10mm - oprava omietky do 50%, MAFBA Z MALARSKÝCH ZMESÍ 2 a šarlátová	sádk - z láby PVC v 50mm
4.39	KANCELÁRIA	16,64	PODLAHOVÁ Z PVC	AFIPANOCCEMENTOVÁ TENOVISTAVIA OMIETKA A STĚRNA, hr. 10mm - oprava omietky do 50%, MAFBA Z MALARSKÝCH ZMESÍ 2 a šarlátová	AFIPANOCCEMENTOVÁ TENOVISTAVIA OMIETKA A STĚRNA, hr. 10mm - oprava omietky do 50%, MAFBA Z MALARSKÝCH ZMESÍ 2 a šarlátová	sádk - z láby PVC v 50mm
4.40	KANCELÁRIA	16,50	PODLAHOVÁ Z PVC	AFIPANOCCEMENTOVÁ TENOVISTAVIA OMIETKA A STĚRNA, hr. 10mm - oprava omietky do 50%, MAFBA Z MALARSKÝCH ZMESÍ 2 a šarlátová	AFIPANOCCEMENTOVÁ TENOVISTAVIA OMIETKA A STĚRNA, hr. 10mm - oprava omietky do 50%, MAFBA Z MALARSKÝCH ZMESÍ 2 a šarlátová	sádk - z láby PVC v 50mm
4.41	KANCELÁRIA	16,40	PODLAHOVÁ Z PVC	AFIPANOCCEMENTOVÁ TENOVISTAVIA OMIETKA A STĚRNA, hr. 10mm - oprava omietky do 50%, MAFBA Z MALARSKÝCH ZMESÍ 2 a šarlátová	AFIPANOCCEMENTOVÁ TENOVISTAVIA OMIETKA A STĚRNA, hr. 10mm - oprava omietky do 50%, MAFBA Z MALARSKÝCH ZMESÍ 2 a šarlátová	sádk - z láby PVC v 50mm
4.42	KANCELÁRIA	16,49	PODLAHOVÁ Z PVC	AFIPANOCCEMENTOVÁ TENOVISTAVIA OMIETKA A STĚRNA, hr. 10mm - oprava omietky do 50%, MAFBA Z MALARSKÝCH ZMESÍ 2 a šarlátová	AFIPANOCCEMENTOVÁ TENOVISTAVIA OMIETKA A STĚRNA, hr. 10mm - oprava omietky do 50%, MAFBA Z MALARSKÝCH ZMESÍ 2 a šarlátová	sádk - z láby PVC v 50mm
PLOCHA PODLAHOVÁ CELKOM :			731,36 m ²			

LEGENDA HMŤ:

- POVODNÝ OBVODOVÝ FLÁŠ Z EXPANDITBETÓNŮ; hr.= 325mm
- POVODNÉ MURIVO Z TEHÁĽ CDM, NA MALTU MVC 2,50 MPa; hr.= 375,250,125 mm
- POVODNÝ OBVODOVÝ FLÁŠ Z KERAMIZBETÓNŮ; hr.= 325mm
- POVODNÉ MURIVO Z TEHÁĽ CDM, NA MALTU MVC 2,50 MPa; hr.= 375 mm
- SKLADBA ZATEPLENIE STĚNY:**
 - lepicia cementová stierka (Baumit, Murexin, a pod....)
 - izolant LNP - N,NP - tepelno izolačná doska minerálna "SMARTwal S C1"; hr. 200 mm, kotvený skrutkavicou kotvou s izol. zátkou z MV - vhodná pre betón a dirované tehly; $\lambda=0,035$ W/m.K
 - stierkovanie - cementová stierka (Baumit, Murexin, a pod....)
 - výstuž - sklotektilná sieťka (Baumit, Murexin, a pod....)
 - základný náter - penetracný náter (Baumit, Murexin, a pod....)
 - povrchová úprava - Baumit NanoporTop tenkovrstvovo paropriepustná omietka na minerálnej báze s fotokatalytickým efektom - zabezpečuje trvalú ochranu fasády pred biologickým znečistením na fyzikálnom princípe

- POVODNÉ MURIVO Z TEHÁĽ CDM, NA MALTU MVC 2,50 MPa
- SKLADBA ZATEPLENIE STĚNY:**
 - lepicia cementová stierka (Baumit, Murexin, a pod....)
 - izolant LNP - N,NP - tepelno izolačná doska minerálna; hr. 50 mm, kotvený skrutkavicou kotvou s izol. zátkou z MV - vhodná pre betón a dirované tehly; $\lambda=0,035$ W/m.K
 - stierkovanie - cementová stierka (Baumit, Murexin, a pod....)
 - výstuž - sklotektilná sieťka (Baumit, Murexin, a pod....)
 - základný náter - penetracný náter (Baumit, Murexin, a pod....)
 - povrchová úprava - Baumit NanoporTop tenkovrstvovo paropriepustná omietka na minerálnej báze s fotokatalytickým efektom - zabezpečuje trvalú ochranu fasády pred biologickým znečistením na fyzikálnom princípe

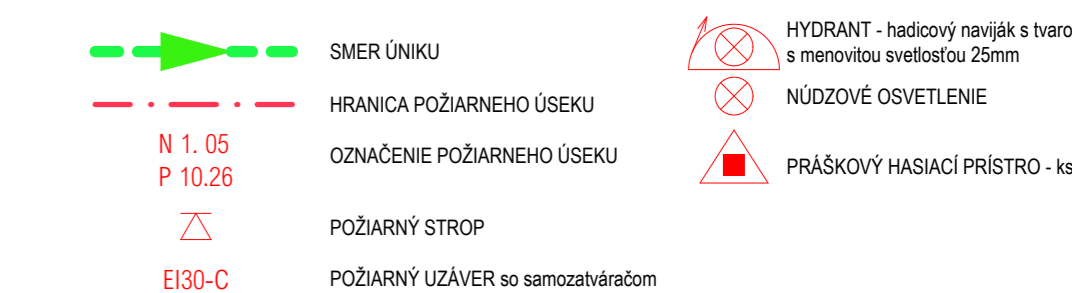
- POVODNÝ OBVODOVÝ FLÁŠ Z KERAMIZBETÓNŮ; hr.= 325mm
- POVODNÉ MURIVO Z TEHÁĽ CDM, NA MALTU MVC 2,50 MPa; hr.= 375 mm
- SKLADBA ZATEPLENIE STĚNY:**
 - lepicia cementová stierka (Baumit, Murexin, a pod....)
 - izolant LFP a LNP (spoločná časť) - tepelno izolačná doska XPS; hr. 150 a 50 mm, kotvený skrutkavicou kotvou s izol. zátkou z XPS - vhodná pre dirované tehly; $\lambda=0,033$ W/m.K
 - izolant nadprázie, ostenie - tepelno izolačná doska XPS; hr. 25; 50; 75 mm, kotvený skrutkavicou kotvou s izol. zátkou z XPS - vhodná pre dirované tehly; $\lambda=0,033$ W/m.K
 - izolant balkon, terasa - tepelno izolačná doska minerálna; hr. 50 mm, kotvený skrutkavicou s izol. zátkou z MV - vhodná pre betón a dirované tehly; $\lambda=0,039$ W/m.K
 - stierkovanie - cementová stierka (Baumit, Murexin, a pod....)
 - výstuž - sklotektilná sieťka (Baumit, Murexin, a pod....)
 - základný náter - penetracný náter (Baumit, Murexin, a pod....)
 - povrchová úprava (nadprázie a ostenie) - Baumit MosalTop omietka z pestrých kameniek
 - povrchová úprava (nadprázie a ostenie) - Baumit NanoporTop tenkovrstvovo paropriepustná omietka na minerálnej báze s fotokatalytickým efektom - zabezpečuje trvalú ochranu fasády pred biologickým znečistením na fyzikálnom princípe

- OBVODOVÉ MURIVO Z MURIVÁČEK TVÁŘENÉ; YONG LAMBA; hr. 150 a 50 mm, kotvený skrutkavicou kotvou s izol. zátkou z XPS - vhodná pre dirované tehly; $\lambda=0,033$ W/m.K
- Z AUTOKLÁVOVANÉHO PÓRBOVÁNÍ; YONG LAMBA; hr. 375 mm
- penovosť trieda v tlaku P2 - 350 PKD
- ZMER (šíka x výška x dĺžka) 375 x 249 x 599 mm
- $\lambda = 0,085$ W/(m.K)
- Yong tenkovrstvová spojovacia maľta, min. pevnosť 5,0 MPa

POZNÁMKA:

- Pred zahajením zatepovacích prác je potrebné zrealizovať tahovú skúšku skrutkavice rozpernej kopy s oceľovým trnom !!!!!
- Po zrealizovaní tahových skúšok dodávateľ stavby zrealizuje návrh rozpernej kopy v ETCS v súlade STN 73 2902:2012
- Všetky otvory sú kotované koordinatným rozmerom (skladobný rozmer) - je to rozmer prvku, ktorý tento v stavbe teoretický záber, vrátane príslušnej časti škáry (medzery) - STN 73 0005

VYSVETĽIVKY:



UPOZORNENIE:

Dobrotlivý návrh (navrhovateľ - investitor) je svojimi pred zápismi prác sčítanými a oslo preložil dokumentáciu. V prípade zistenia nedostatkov upozorní na ne autora. Pri každom realizovaní prístupom preložil súvisiacu časť projektovú dokumentáciu. Dobrotlivý návrh (navrhovateľ-investor) je svojimi dodatkami a zmenami v STN. Informácie na tomto výkresu sú iba v ohraničenom rozsahu. Rozsahom navrhovateľa na tomto výkresu nie je možné zmeniť.

=0,000 = 276,75 m.n.m.

HOLEVA, s.r.o.
 Dlhý rad 21
 e-mail: peter@holeva.sk
 IČO: 44 597 398; DIČ: 2022759713
 OBS 01 Bardejov

PROJEKTOVÁ DOKUMENTÁCIA PRE STAVEBNÉ POVOLENIE!

NIŽNIE ENERGETICKÝCH NÁKLADOV
 Okresný úrad - II. Etapa, Dlhý rad, Bardejov

Mesto Bardejov
 Mestský úrad Bardejov

PO.1.2 - Požiarnej ochrana

Pôdorys IV.NP_nový stav

PO.1.2.5