

# LIDL Čistinky Považská Bystrica

OHLÁSENIE STAVEBNÝCH ÚPRAV

12/2023

**LIDL – Čistinky**  
**Považská Bystrica**  
parc.č.145/35

Dokumentácia pre Ohlásenie stavebných úprav

## A. SPRIEVODNÁ SPRÁVA

### A.1 IDENTIFIKAČNÉ ÚDAJE STAVBY A INVESTORA

NÁZOV STAVBY:	LIDL – Čistinky Považská Bystrica
MIESTO STAVBY:	Centrum2/3
KATASTRÁLNE ÚZEMIE:	Považská Bystrica
OKRES:	Považská Bystrica
KRAJ:	Trenčiansky
INVESTOR:	Lidl Slovenská republika, v.o.s. Ružinovská 1E 821 02 Bratislava
ÚČEL STAVBY:	Oddychový a rekreačný park
STUPEŇ PROJEKTU:	Dokumentácia pre ohlásenie stavebných úprav
PARCELY:	145/35
GENERÁLNY PROJEKTANT:	MOROCZ TACOVSKY GROUP s.r.o. architektonická kancelária Balkánska 179/A 851 10 Bratislava 851 10 Bratislava
ZODP. PROJEKTANT:	Ing. arch. Michal Tačovský
VYPRACOVAL:	Ing. arch. Michal Tačovský Ing. arch. Zuzana Chovancová
PLOCHA PARCIEL:	č. 145/35: 1 109m <sup>2</sup>
MEST.ČASŤ:	02- SEVER
CHARAKTER STAVBY :	Novostavba

### A.1.2 Zámer investora

Zámerom investora je výstavba Oddychového a rekreačného parku „LIDL – Čistinky“. Navrhovaný park prispeje k zatraktívneniu a rozvoju dotknutého územia. Cieľom je poskytnúť obyvateľom a návštevníkom mesta kvalitný a estetický priestor na trávenie voľného času pre všetky vekové skupiny ľudí.

Park sa skladá zo štyroch hlavných modulov- Blok A, Blok B, Blok C a Blok D, ktoré budú realizované súčasne a budú tvoriť hlavný stavebný objekt SO.01 - Park Čistinky s VO.

### A.2 ZÁKLADNÉ ÚDAJE CHARAKTERIZUJÚCE STAVBU, REKONŠTRUKCIU A NADSTAVBU

Stavba sa nachádza v intraviláne mesta Považská Bystrica, na ulici Hurbanova, parcelné č. 145/35.

#### Prevádzka

Idea návrhu rekreačného a oddychového parku spočíva v základnom "štvorci" s rozmerom 12x12m a 15x15m, a ich variabilnom usporiadaní v akomkoľvek priestore. Každý štvorec zahŕňa svoju funkciu . Funkcie sú usporiadané do zón tak, aby dokázali pokryť potreby každého obyvateľa a užívateľa verejného priestoru . V samotnom návrhu je uvažované so zónou pre detské ihrisko , zónou pre šport a zónou pre oddych. Jednotlivé zóny sú navrhnuté tak, aby vytvárali jednotný celok a je možné ich usporiadať do rôznych variantných riešení podľa tvaru a rozlohy pozemku. Pre realizáciu takto rozvrhnutého parku je potrebné, aby na hranici uvažovaného pozemku bola dovedená prípojka pre elektrinu NN, ktorá bude slúžiť pre potreby verejného osvetlenia.

#### *Blok A*

Tento blok bude rozmerov 12x12m a bude slúžiť ako hracia plocha, t.j. bude sa tu nachádzať prvok detského ihriska. Tento prvok bude tvorený domčekom so šmykľavkou a hojdačkou. Všetky prvky detského ihriska musia byť certifikované a bezpečné. Povrch hracej časti bude tvorený riečnym premývaným štrkom frakcie 2-8mm o hr.40mm. Nášlapnou vrstvou chodníkov bude zámková dlažba. Po obvode tohto ihriska sa bude nachádzať múrik – sedenie so 7-mimi kusmi výdrev na sedenie. Okolie budú dotvárať stromy a kroviny. Táto trávnatá časť bude oproti ± 0,000 vyvýšená o 160 mm. Okrem prvku detského ihriska sa tu bude nachádzať aj kôš na separovaný odpad.

#### *Blok B*

Blok B bude tzv. Odpočinková plocha s možnosťou posedenia a grilovania pod dreveným altánkom prekrytým plachtovinou. V tomto bloku sa nachádza 8ks lavičiek bez opierok a 4 záhradné stoly, ktoré spolu tvoria sústavu piknikových posedení. Sú v tesnej blízkosti 2 záhradných grilov. Tak ako v bloku A, aj tu sa nachádza betónový múrik s dreveným podsedákom, okrem toho sa tu nachádza ešte lavička s opierkou, ktorá je z rovnakej série ako lavičky bez opierky a záhradné stoly. V tomto module sa nachádzajú aj 4 stojany na bicykle a kôš na separovaný odpad. Rovnako je celý modul dotvorený stromami a kríkmi, ktoré dotvárajú celkový výraz. Tento blok má rozmer 12x12m.

#### *Blok C*

Tento modul je jeden z 2, ktoré sa zaraďujú k športovým plochám o rozmere 12x12m. V tomto priestore sa nachádzajú prvky pre vonkajší workout na posilňovanie rôznych partií tela. 3 z týchto prvkov sa nachádzajú na ploche s gumeným liatym povrchom, zvyšné dve – bradlá a hrazda sa nachádzajú na tráve. Ako je to aj pri prvom bloku A, aj tu je trávnatá plocha vyvýšená oproti úrovni chodníka o 160mm. Do priestoru workoutu sa dostaneme miernou terénnou rampou. V blízkosti samotného workoutu sa nachádza jedna lavička s operadlom. Na sedenie sa dá využiť aj drevený podsedák na monolitickom múriku.

Blok D

Tento blok má ako jediný zo všetkých 4 rozmer 15x15m a to kvôli ploche multifunkčného ihriska. Povrchom tohto ihriska je liaty gumený povrch. Na ihrisku sa budú nachádzať 2 basketbalové koše, 2 bránky na futbal a budú tu tyče, na ktoré sa bude dať osadiť sieť. Toto ihrisko bude z 3 strán oplotené. Okrem samotného ihriska sa tu bude nachádzať aj exteriérový stôl na stolný tenis a 4 lavičky bez opierky.

Územie

Pozemok určený na výstavbu objektu, je rovinný, nachádza sa v zastavanej časti územia, na trávnej ploche medzi bytovými domami. Podľa ÚP mesta Považská Bystrica sa pozemok nachádza mestskej časti Sever- funkčná zóna Bývanie v bytových domoch.

Samotný pozemok má menšiu výmeru pre potreby parku však úplne postačuje. Park bude napojený na existujúcu pešiu komunikáciu z východnej strany. Toto napojenie nie je súčasťou tejto PD a bude vybudované na náklady mesta.

Park bude napojený na existujúcu pešiu komunikáciu. Toto napojenie je predbežne zakreslené ako budúci bezbariérový chodník, tento chodník, je však potrebné ešte skoordinať podľa jeho presnej skladby a výškových pomerov terénu. Bude vybudovaný na náklady mesta.

Ochranné pásma

Stavba nie je umiestnená v žiadnom ochrannom pásme.

Chránené časti územia

V danej lokalite sa nenachádzajú žiadne chránené časti územia.

Kultúrne pamiatky

V danej lokalite sa nenachádzajú žiadne kultúrne pamiatky.

Záber poľnohospodárskeho a lesného pôdneho fondu

Stavebná činnosť bude rešpektovať ustanovenia vyplývajúce zo Zákona č. 220/2004 Z. z. o ochrane a využívaní poľnohospodárskej pôdy a o zmene Zákona č. 245/2003 Z. z. o integrovanej prevencii a kontrole znečisťovania ŽP a o zmene a doplnení niektorých zákonov - čiastka 124/2003.

Úpravy pre osoby s obmedzenou schopnosťou pohybu a orientácie

Stavba je riešená v súlade s vyhláškou ministerstva životného prostredia SR č. 532/2002 Z. z.. Park je prístupný pre osoby s obmedzenou schopnosťou pohybu a orientácie.

**A.3 PREHLAD VÝCHODISKOVÝCH PODKLADOV, SÚLAD STAVBY K VÝCHODISKOVÝM PODKLADOM**

1. Platné STN EN určujúce technické podmienky konštrukcií a stavieb, záväzné bezpečnostné a požiarne predpisy, Vyhlášky a zákony SR.
2. Fotodokumentácia a obhliadka lokality
3. Lokálny program a zámer investora
4. Územný plán mesta Považská Bystrica a jeho regulatívy
5. Geodetické zameranie pozemku
6. Katastrálna mapa
7. Štúdia a tendrová dokumentácia

**A.4 ČLENENIE NA STAVEBNÉ OBJEKTY**

SO.01 – Park Čistinky s VO

SO.02 – NN areálové rozvody

**A.5 VECNÉ A ČASOVÉ VÄZBY NA OKOLIE**

Stavba nemá žiadne vecné a časové väzby na okolie.

**A.6 PREHLAD PREVÁDZKOVATEĽOV (UŽÍVATEĽOV)**

Investor po vybudovaní a skolaudovaní odovzdá do užívania a prevádzky objekt mestu

**A.7 PREDPOKLADANÝ TERMÍN ZAČATIA A DOKONČENIA STAVEBNÝCH PRÁC**

Začiatok stavebných prác : 04/2024

Ukončenie stavebných prác : 06/2024

Doba stavebných prác : 2 mesiace

**A.8 URBANISTICKÝ KONTEXT ÚZEMIA**

Pozemok určený na výstavbu objektu, je rovinný, nachádza sa v zastavanej časti územia, na trávnej ploche medzi bytovými domami. Podľa ÚP mesta Považská Bystrica sa pozemok nachádza mestskej časti Sever- funkčná zóna Bývanie v bytových domoch.

Samotný pozemok má menšiu výmeru pre potreby parku však úplne postačuje. Park bude napojený na existujúcu pešiu komunikáciu z východnej strany. Toto napojenie nie je súčasťou tejto PD a bude vybudované na náklady mesta.

Park bude napojený na existujúcu pešiu komunikáciu. Toto napojenie je predbežne zakreslené ako budúci bezbariérový chodník, tento chodník, je však potrebné ešte skoordinať podľa jeho presnej skladby a výškových pomerov terénu. Bude vybudovaný na náklady mesta.

**Výškové osadenie stavby ±0,000 = 282,800 m.n.m B.p.v.**

**A.9 STAROSTLIVOSŤ O ŽIVOTNÉ PROSTREDIE A OCHRANA ZVLÁŠTNÝCH ZÁUJMOV**

Stavba je navrhnutá tak, aby boli dodržané všeobecné zásady ochrany životného prostredia. Zamýšľané druhy činností a ich rozsah nebudú znečisťovať a poškodzovať prostredie, jeho jednotlivé zložky, organizmy a ekosystémy.

Spôsob zneškodnenia, zužitkovania a odstránenia odpadových látok a energií a spôsob zneškodnenia alebo obmedzenia rizikových vplyvov, prípadne ďalších nežiaducich vplyvov na životné prostredie vznikajúcich prevádzkou stavby bude podrobne riešený na základe platných noriem a predpisov.

Stavba nebude negatívne vplývať na životné prostredie, navrhovaný objekt je bez ekologických závad.

**ZOZNAM VÝKRESOV GRAFICKEJ ČASTI**

01 Zastavovacia situácia

02 Pôdorys

03 Rez A-A, B-B

04 Prvky drobnej architektúry

05 Sadové a terénne úpravy

06 Vizualizácia



**LEGENDA**

- Hranice pozemkov
- SO.01 - Park Čistinky s VO
- Existujúce trávne plochy
- Existujúce pešie komunikácie
- Existujúce cestné komunikácie
- Navrhované trávne plochy parku
- Navrhované spevnené plochy / zámková dlažba
- Navrhovaný vymývavý riečny štrk
- Navrhovaný liaty gumený povrch
- Budúce napojenie na exist.komunikáciu (nie je súčasťou PD)
- ▲ Vstup do parku
- Navrhované stromy a kríky
- Existujúce stromy a kríky



±0,000 = 282,800 m.n.m BPV

**MOROCZTACOVSKÝ™**  
ARCHITEKTONICKÁ KANCELÁRIA

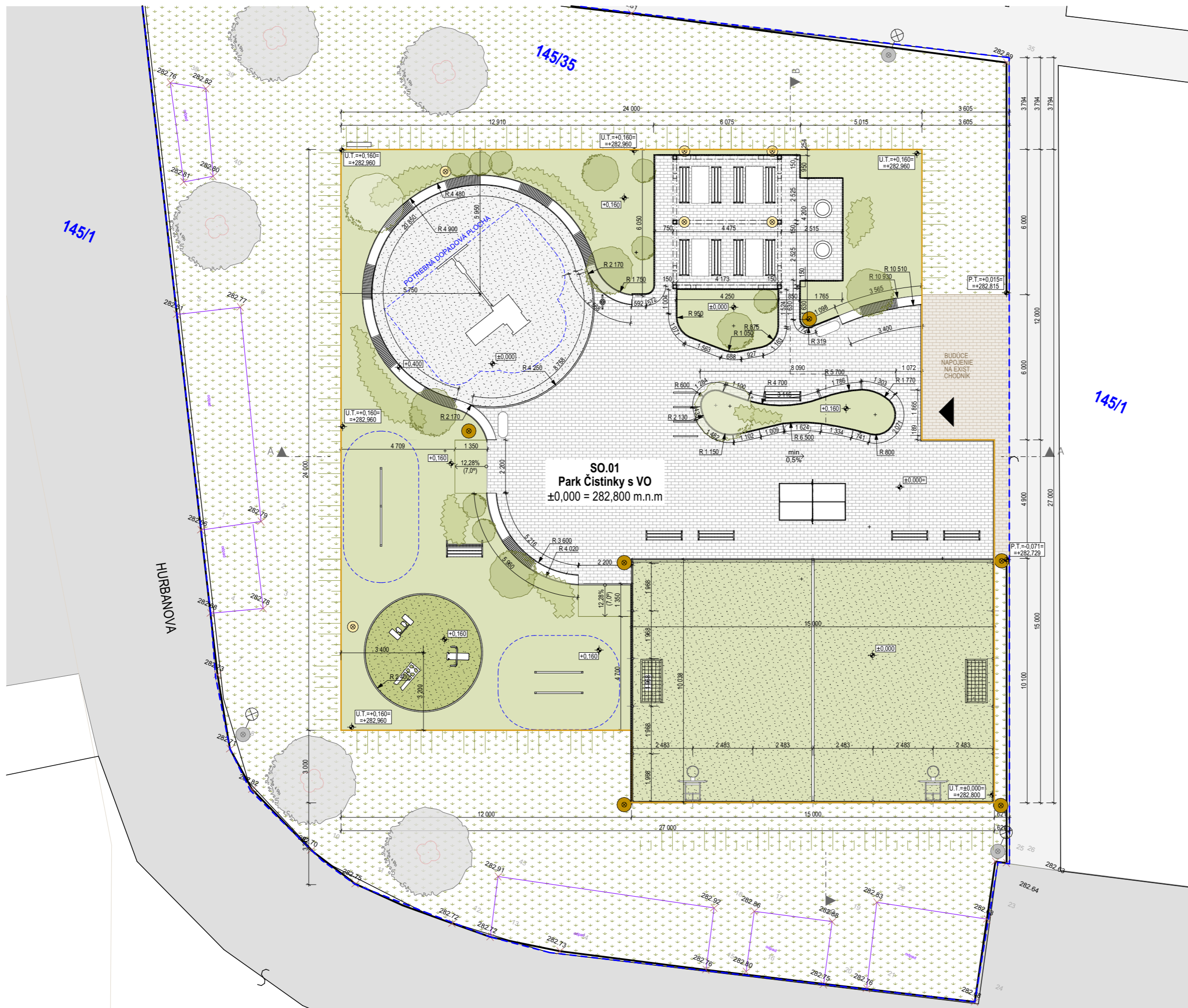
LIDL - Čistinky  
Považská Bystrica

**Zastavovacia situácia**

ZODPOVEDNÝ PROJEKTANT	Ing. arch. Michal Tačovský
VYPRACOVAL	Ing.arch. Michal Tačovský, Ing. arch. Zuzana Chovancová
INVESTOR	Lidl Slovenská republika v.o.s., Ružinovská 1E, Bratislava 82102
FORMÁT	A3
DÁTUM	12 / 2023
MIERKA	1:200

L	I	Č	P
B	O	H	01
PROJEKT	STUPEŇ	Č. VÝKR.	REV





### LEGENDA

- Hranice pozemkov
- SO.01 - Park Čistinky s VO
- Existujúce trávne plochy
- Existujúce pešie komunikácie
- Existujúce cestné komunikácie
- Navrhované trávne plochy parku
- Navrhované spevnené plochy / zámková dlažba
- Navrhovaný vymývavý riečni štrk
- Navrhovaný liaty gumený povrch
- Budúce napojenie na exist.komunikáciu (nie je súčasťou PD)
- ▲ Vstup do parku
- Navrhované stromy a kríky
- Existujúce stromy a kríky
- Parkový obrubník, rozmer 500x50x250mm, oblá hrana, farba sivá
- Paisádový obrubník, rozmer 500x60x250mm, okrúhleho tvaru, farba sivá



**SO.01**  
Park Čistinky s VO  
±0,000 = 282,800 m.n.m

±0,000 = 282,800 m.n.m BPV

**MOROCZTACOVSKÝ™**  
ARCHITEKTONICKÁ KANCELÁRIA

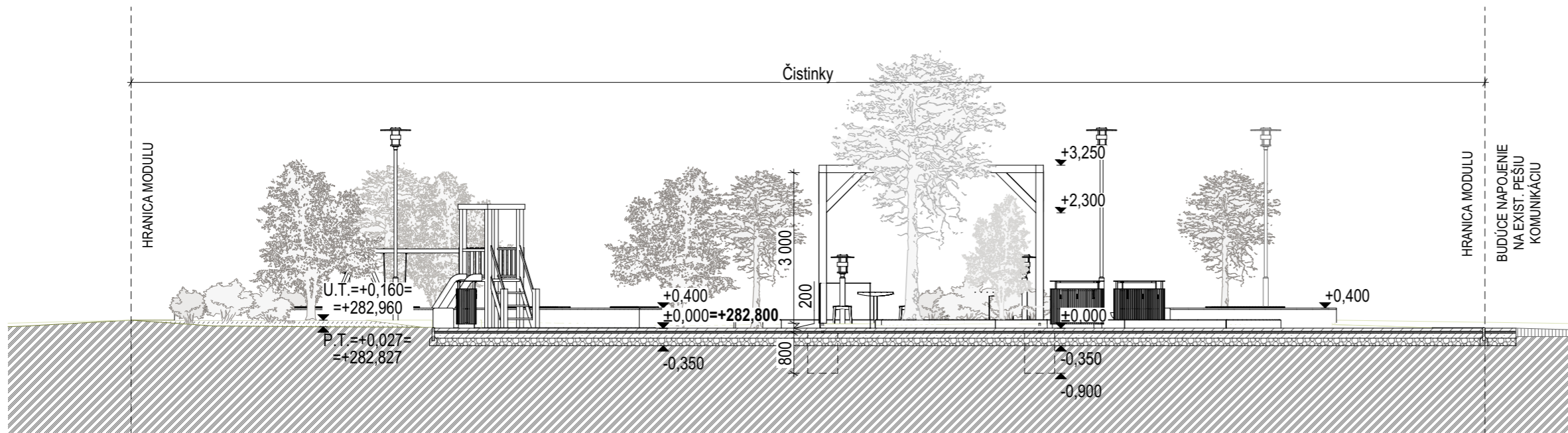
LIDL - Čistinky  
Považská Bystrica

### Pôdorys

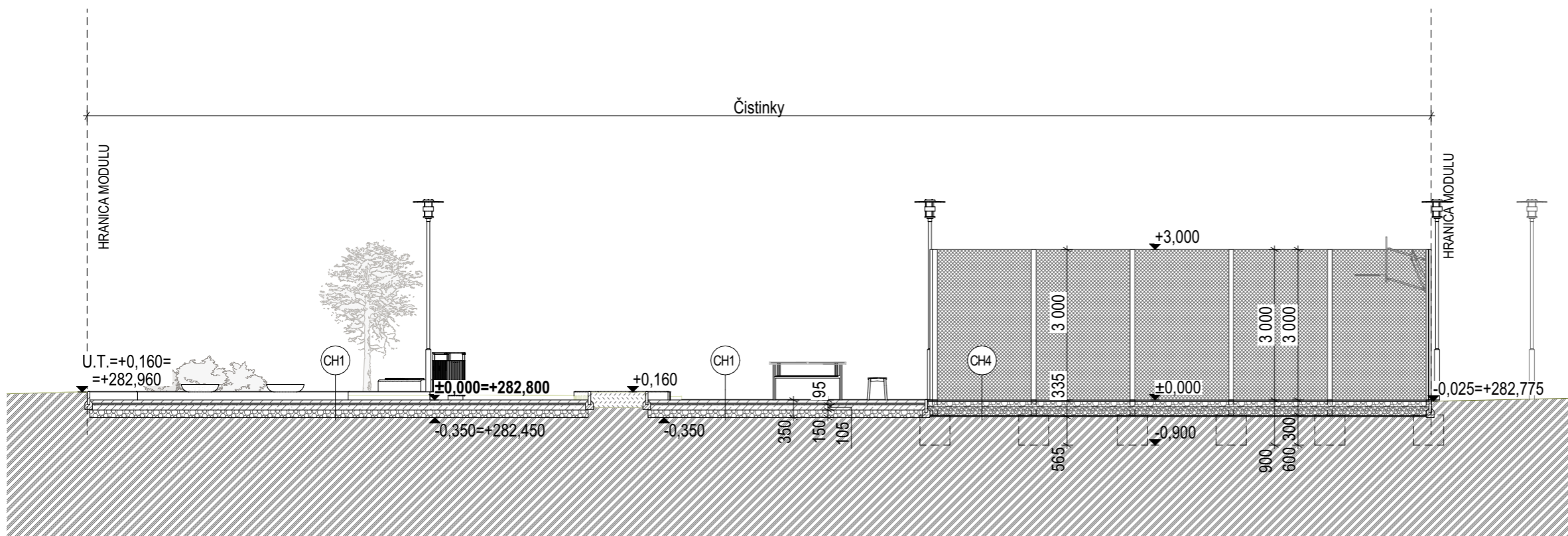
ZODPOVEDNÝ PROJEKTANT	Ing. arch. Michal Tačovský
VYPRACOVAL	Ing. arch. Michal Tačovský, Ing. arch. Zuzana Chovancová
INVESTOR	Lidl Slovenská republika v.o.s., Ružinovská 1E, Bratislava 82102
FORMÁT	A3
DÁTUM	12 / 2023
MIERKA	1:150
<b>L I Č P B O H 0 2 -</b>	
PROJEKT	STUPEŇ Č. VÝKR. REV

# LEGENDA

-  Vymývaný riečny štrk, fr.2-8mm
-  Štrkopiesok fr. 0-16
-  Štrkodrvina fr. 32-64
-  Betón vystužený C25/30 a C30/37
-  Betón prostý
-  Zemina - nasypaná, hr. 160-610mm
-  Zemina - pôvodný terén



REZ A-A



REZ B-B

±0,000 = 282,800 m.n.m BPV

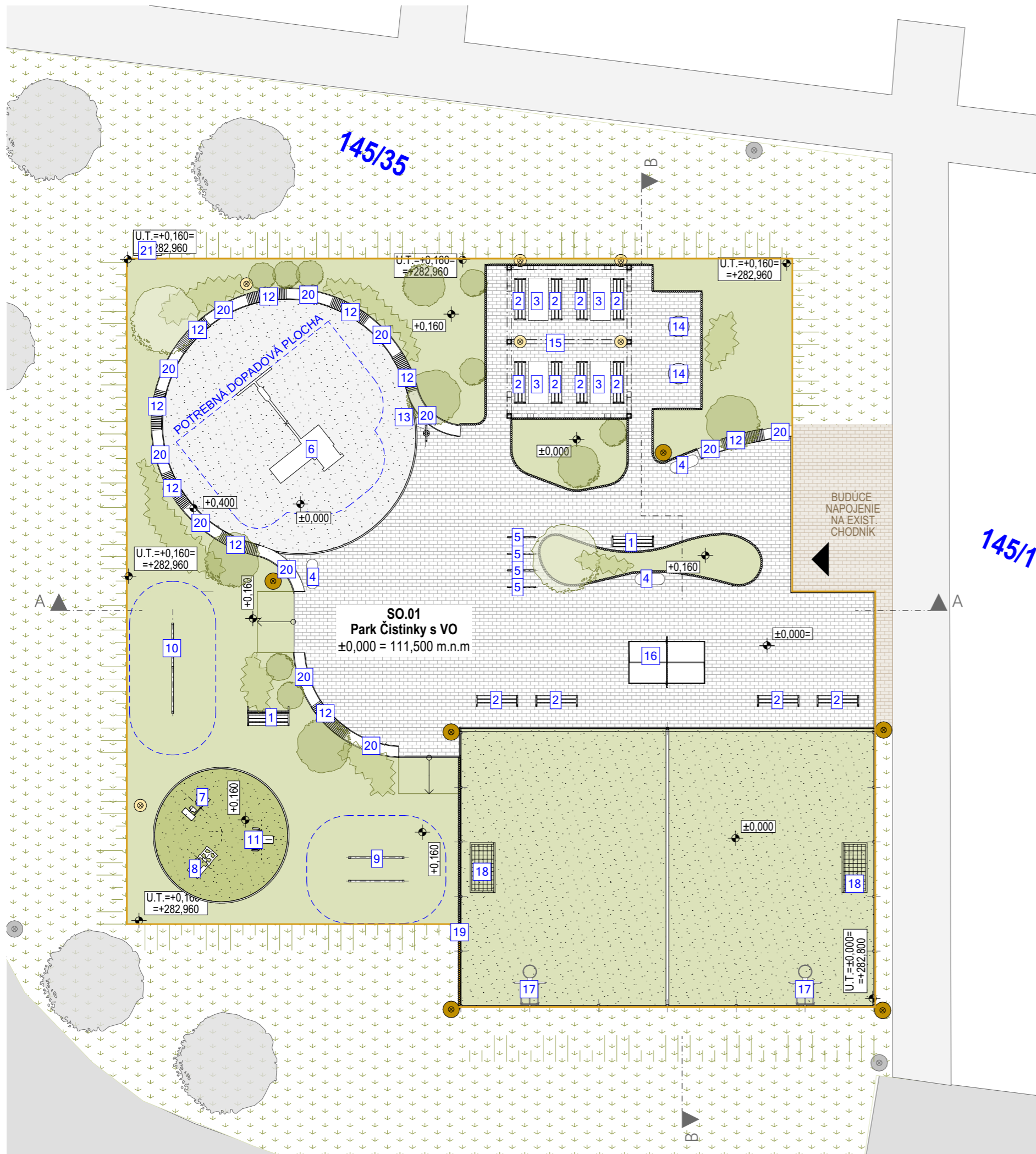
**MOROCZTACOVSKÝ™**  
ARCHITEKTONICKÁ KANCELÁRIA

LIDL - Čistinky  
Považská Bystrica

Rez A-A, B-B

ZODPOVEDNÝ PROJEKTANT	Ing. arch. Michal Tačovský
VYPRACOVAL	Ing. arch. Michal Tačovský, Ing. arch. Zuzana Chovancová
INVESTOR	Lidl Slovenská republika v.o.s., Ružinovská 1E, Bratislava 82102
FORMÁT	A3
DÁTUM	12 / 2023
MIERKA	1:100
L I Č P B O H 03 -	
PROJEKT	STUPEŇ Č. VÝKR. REV





### LEGENDA

- |  |   |  |   |
|--|---|--|---|
|  | Trávne plochy   |  | Stromy - presná špecifikácia v zozname použitých drevín |
|  | Zámková dlažba, rozmer 200x100x60mm                                   |  | Kríky - presná špecifikácia v zozname použitých drevín  |
|  | Vymývateľný riečny štrk, fr.2-8mm                                     |  | Vstup do parku  |
|  | Liaty gumený povrch pod workout ihrisko, farba zelená RAL 6011        |  | Navrhovaný vysoký stĺp VO                               |
|  | Liaty gumený povrch pod multifunkčné ihrisko, farba zelená RAL 6011   |  | Navrhovaný bollard                                      |
|  | Budúce napojenie na exist.komunikáciu (nie je súčasťou PD)            |  | Existujúci vysoký stĺp VO                               |
|  | Parkový obrubník, rozmer 500x50x250mm, oblá hrana, farba sivá         |  |   |
|  | Palisádový obrubník, rozmer 500x60x250mm, okrúhleho tvaru, farba sivá |  |   |

### PRVKY DROBNEJ ARCHITEKTÚRY

ID	NÁZOV	MNOŽSTVO
1	Lavička s opierkou mmité VERA LV150, rozmer 1500x700x820mm	2
2	Lavička bez opierky mmité VERA LV110, rozmer 1500x400x450mm	12
3	Stôl mmité VERA SOLO LVS910, rozmer 1520x710x720mm	4
4	Smetný kôš na separovaný odpad mmité QUINBIN QB815, rozmer 1070x400x940mm	3
5	Stojan na bicykle mmité EDGE-TYRE STE310, rozmer 1005x50x650mm	4
6	Hracia veža, rozmer 2370x4290x3000mm	1
7	Workout prvok Chodec, rozmer 1116x490x1310mm	1
8	Workout prvok Trenažér bežiek, rozmer 1450x420x1600mm	1
9	Workout prvok Veľké bradlá, rozmer 2000x850x1700mm	1
10	Workout prvok Hrazda, rozmer 3260x114x1600-2600mm	1
11	Posilňovací stroj na chrbát, rozmer 970x720x2050mm	1
12	Výdrevá na sedenie na joklovom profile ATYP, rozmer 50x420x20mm	9
13	Infotabula	1
14	Záhradné ohnisko Blumfeld Troja, priemer 750mm	2
15	Altánok z drevených hranolov, prekrytý plachtovinou - ATYP, rozmer 5500x4450x3250mm	1
16	Stôl na stolný tenis, oceľový vonkajší+sieťka, rozmer 2740x1525x760mm	1
17	Basketbalový kôš s doskou, rozmer MASTER 1400x800mm	2
18	Futbalová bránka SG 500 veľkosť M, farba biela, rozmer 1270x420x110mm	2
19	Oplotenie zo systémových 2d panelov do výšky 3m + 18x stĺpik	1
20	Monolitické betónové bloky - ATYP, rozmer DLx420x400mm	-
21	Hmyzí domček pre včely samotárky- ATYP, rozmer 1000x200x1800 mm	1



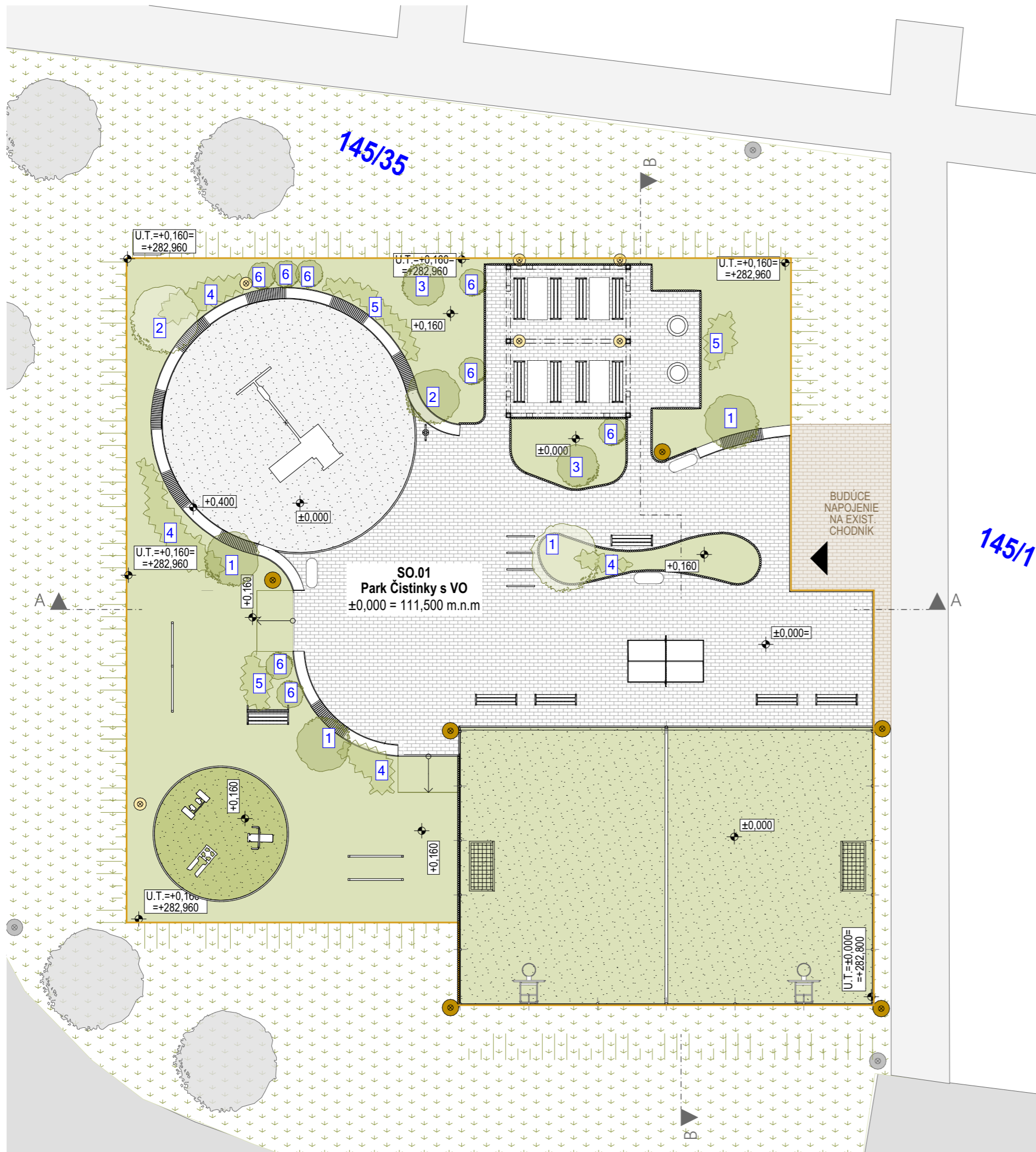
±0,000 = 282,800 m.n.m BPV

**MOROCZTACOVSKÝ™**  
ARCHITEKTONICKÁ KANCELÁRIA

LIDL - Čistinky  
Považská Bystrica

### Prvky drobnej architektúry

ZODPOVEDNÝ PROJEKTANT	Ing. arch. Michal Tačovský
VYPRACOVAL	Ing.arch. Michal Tačovský, Ing. arch. Zuzana Chovancová
INVESTOR	Lidl Slovenská republika v.o.s., Ružinovská 1E, Bratislava 82102
FORMÁT	A3
DÁTUM	12 / 2023
MIERKA	1:150
L I Č P B O H 04 -	
PROJEKT	STUPEŇ Č. VÝKR. REV



### LEGENDA

- |  |   |  |   |
|--|---|--|---|
|  | Travnaté plochy   |  | Stromy - presná špecifikácia v zozname použitých drevín |
|  | Zámková dlažba, rozmer 200x100x60mm                                   |  | Kríky - presná špecifikácia v zozname použitých drevín  |
|  | Vymývateľný riečny štrk, fr. 2-8mm                                    |  | Vstup do parku  |
|  | Liaty gumený povrch pod workout ihrisko, farba zelená RAL 6011        |  | Navrhovaný vysoký stĺp VO                               |
|  | Liaty gumený povrch pod multifunkčné ihrisko, farba zelená RAL 6011   |  | Navrhovaný bollard                                      |
|  | Budúce napojenie na exist.komunikáciu (nie je súčasťou PD)            |  | Existujúci vysoký stĺp VO                               |
|  | Parkový obrubník, rozmer 500x50x250mm, obľá hrana, farba sivá         |  |   |
|  | Palisádový obrubník, rozmer 500x60x250mm, okrúhleho tvaru, farba sivá |  |   |

### VYSOKÁ / NÍZKA ZELEŇ

ID	NÁZOV	MNOŽSTVO
1	Acer campestre 20/25	4
2	Gingo biloba 'Princeton Sentry' 20/25	2
3	Prunus spinosa (sargentii accolade) - 20 - 25	2
4	Hydrangea arborescens 'Annabelle' v= 30-40cm	53
5	Cornus stolonifera 'Kelsey', v= 45-50cm	38
6	Pinus mugo 'Pumilio', v= 30cm	8



±0,000 = 282,800 m.n.m BPV

**MOROCZTACOVSKÝ™**  
ARCHITEKTÓNICKÁ KANCELÁRIA

LIDL - Čistinky  
Považská Bystrica

### Sadové a terénne úpravy

ZODPOVEDNÝ PROJEKTANT	Ing. arch. Michal Tačovský
VYPRACOVAL	Ing. arch. Michal Tačovský, Ing. arch. Zuzana Chovancová
INVESTOR	Lidl Slovenská republika v.o.s., Ružinovská 1E, Bratislava 82102
FORMÁT	A3
DÁTUM	12 / 2023
MIERKA	1:150
L I Č P B O H 05 -	
PROJEKT	STUPEŇ Č. VÝKR. REV





BLOK A



BLOK C



BLOK B



BLOK D

±0,000 = 282,800 m.n.m BPV

**MOROCZTACOVSKÝ™**  
ARCHITEKTONICKÁ KANCELÁRIA

LIDL - Čistinky  
Považská Bystrica

**Vizualizácia**

ZODPOVEDNÝ PROJEKTANT	Ing. arch. Michal Tačovský
VYPRACOVAL	Ing.arch. Michal Tačovský, Ing. arch. Zuzana Chovancová
INVESTOR	Lidl Slovenská republika v.o.s., Ružinovská 1E, Bratislava 82102
FORMÁT	A3
DÁTUM	12 / 2023
MIERKA	
L I Č P B O H 06 -	
PROJEKT	STUPEŇ Č. VÝKR. REV