

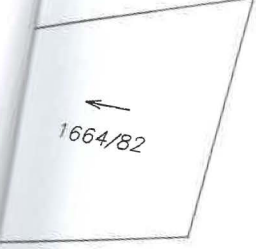
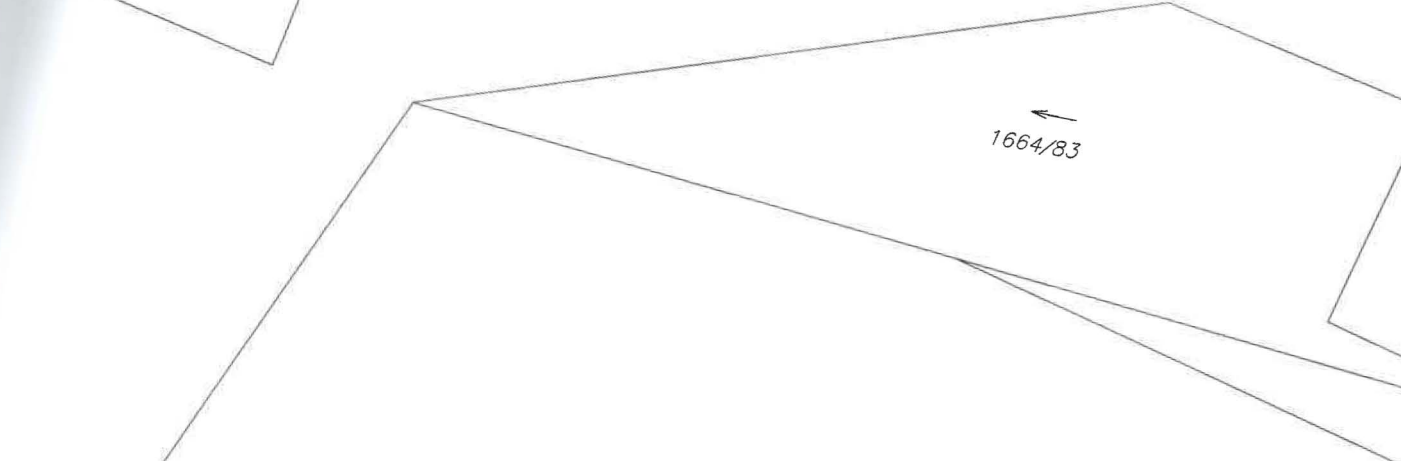
Spôplatnené podľa zákona NR SR č. 145/1995 Z. z. o správnych poplatkoch

Geometrický plán je podkladom na právne úkony, keď údaje doterajšieho stavu výkazu výmer sú zhodné s údajmi platných výpisov z katastra nehnuteľností

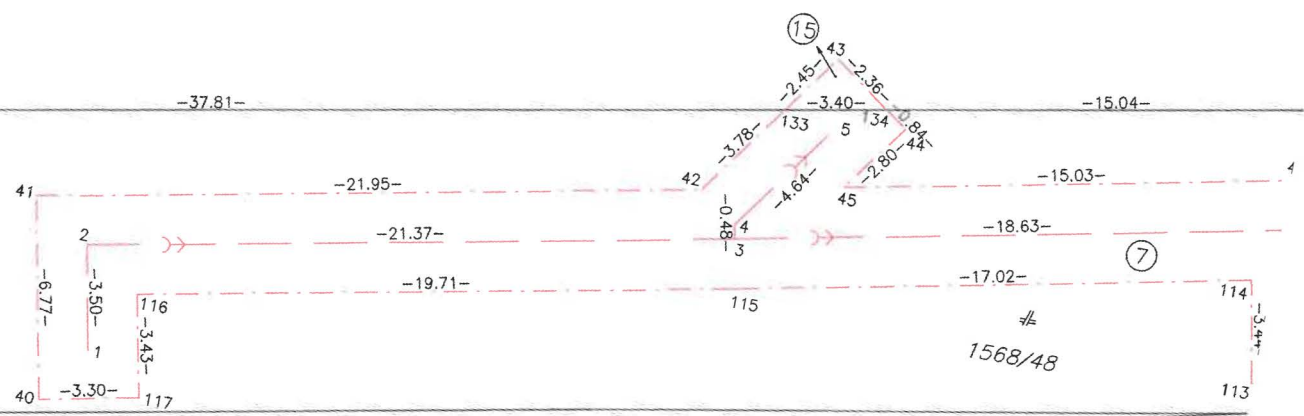
Vyhoviteľ GEEKOD s.r.o. Žitná 21 831 06 Bratislava maria.koncikova@geokod.sk IČO: 35 715 456	Kraj <i>Trenčiansky</i>	Okres <i>Považská Bystrica</i>	Obec <i>Považská Bystrica</i>		
	Kat. územie <i>Milochov</i>	Číslo plánu <i>MI 44-38-10.1/2021</i>	Mapový list č. <i>Bytča 8-9/24, 7-9/13</i>		
Vyhotovil		Autorizačne overil <i>Ing. Richard Škúci</i>		Úradne overil Meno: Ing. Miroslav Masár	
				Dňa: <i>16.12.2021</i>	Meno: <i>Ing. Mária Končíková</i>
GEOMETRICKÝ PLÁN				na zriadenie vecného bremena na parc. reg. C-KN č. 1568/12, 1568/36, 1568/48, 1664/1, 1664/73, 1664/85, 1665/2, 1665/5, 1665/7.	
Nové hranice boli v prírode označené <i>neboli označené</i>					
Záznam podrobného merania (meračský náčrt) č. <i>737</i>					
Súradnice bodov označených číslami a ostatné meračské údaje sú uložené vo všeobecnej dokumentácii					

VÝKAZ VÝMER

Doterajší stav					Zmeny					Nový stav					
Číslo			Výmera		Druh pozemku	Diel číslo	k parcele číslo	m ²	od parcely číslo	m ²	Číslo parcely	Výmera		Druh pozemku	Vlastník, (iná opráv. osoba) adresa, (sídlo)
PK vložky	parcely		ha	m ²								ha	m ²		
LV	PK	KN													
Stav právny je totožný s registrom C KN															
Vyčíslenie rozsahu vecného bremena															
682		1568/12	5646		zast.pl.	1			1568/12	25	1568/12	5646		zast.pl.	Doterajší
						2			1568/12	6				22	
						3			1568/12	8					
						4			1568/12	44					
682		1568/36	807		zast.pl.	5			1568/36	6	1568/36	807		zast.pl.	Doterajší
						6			1568/36	79				22	
682		1568/48	828		zast.pl.	7			1568/48	279	1568/48	828		zast.pl.	Doterajší
														20	Doterajší
5		1664/1	309	9948	vodná pl.	8			1664/1	34	1664/1	309	9948	vodná pl.	Doterajší
														11	Doterajší
5		1664/73	959		vodná pl.	9			1664/73	127	1664/73	959		vodná pl.	Doterajší
														11	Doterajší
5		1664/85	114		vodná pl.	10			1664/85	9	1664/85	114		vodná pl.	Doterajší
														11	Doterajší
682		1665/2	914		zast.pl.	11			1665/2	264	1665/2	914		zast.pl.	Doterajší
														20	Doterajší
682		1665/5	528		zast.pl.	12			1665/5	89	1665/5	528		zast.pl.	Doterajší
						13			1665/5	4				20	Doterajší
682		1665/7	1097		zast.pl.	14			1665/7	14	1665/7	1097		zast.pl.	Doterajší
						15			1665/7	3				20	Doterajší
Spolu:			311	0841						991		311	0841		
<p>Poznámka 1: Zriaďuje sa vecné bremeno práva umiestnenia a uloženia inžinierskych sietí (SO 44-38-10.1 úprava komunikácie II. triedy v sžkm 166,100-166,400 v rámci stavby Modernizácia železničnej trate Púchov - Žilina pre traťovú rýchlosť do 160 km/h, I. etapa, úsek Púchov - Považská Bystrica) a k nim prisluchajúcim ochranným pásmam v zmysle platných právnych predpisov za účelom prevádzky, údržby a rekonštrukcie so vstupom v ktoromkoľvek čase a ročnom období na parc. reg. KN-C č. 1568/12, 1568/36, 1568/48, 1664/1, 1664/73, 1664/85, 1665/2, 1665/5, 1665/7 vo vyznačenom rozsahu v prospech Trenčiansky samosprávny kraj. K dolnej stanici 7282/20A, 911 01 Trenčín.</p>															
<p>Poznámka 2: Ochranné pásmo je zriadené podľa Zákona č. 442/2002 Z.z., § 19, ods.) 2, písmeno a) v platnom znení vo vyznačenom rozsahu.</p>															
<p>Legenda: kód spôsobu využívania 11 - Vodný tok (prirodzený – rieka, potok; umelý – kanál, náhon a iné) 20 - Pozemok, na ktorom je postavená inžinierska stavba - železničná, lanová a iná dráha a jej súčasti 22 - Pozemok, na ktorom je postavená inžinierska stavba - cestná, miestna a účelová komunikácia, lesná cesta, poľná cesta, chodník, nekryté parkovisko a ich súčasti</p>															



1665/7



1672/27

1568/48

1672/1

