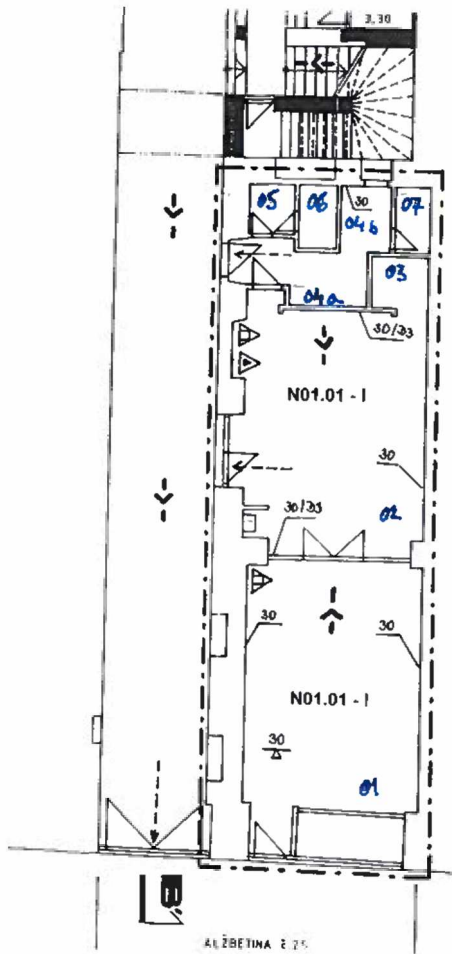


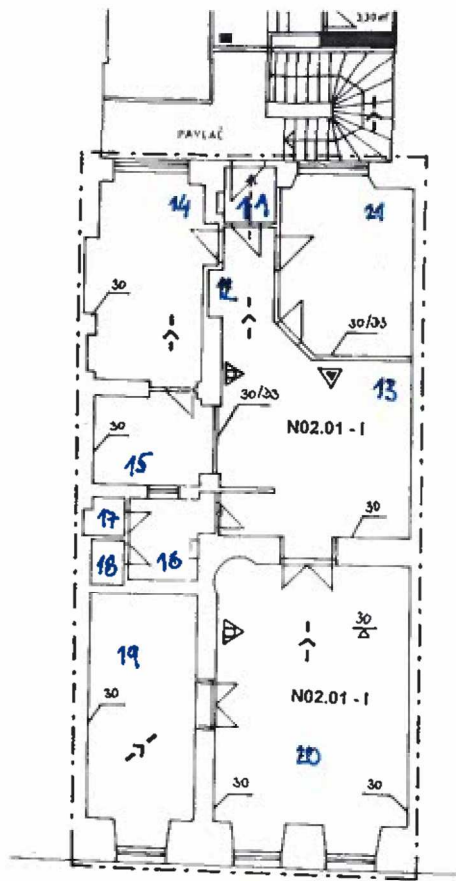
Rozpis predpokladaných prevádzkových nákladov

		preddavky spolu / € za mesiac
plyn		222,00
elektrická energia		88,08
vodné, stočné, zrážky		56,90
TKO - komunálny odpad		9,00
revízie		37,73
správa objektu		1 256,55
spolu:		1 670,26

úžitková plocha m ²	231,01
--------------------------------	--------



PRÍZEMIE



I. POSCHODIE

Číslo Pnestoru	Názov Pnestoru	S _i (m ²)
1	kancelária	42,72
2	zasadačka	33,32
3	kuchynka	2,40
4a	predsieň	5,92
4b	predsieň	2,34
5	predsieň	1,56
6	špec. zariadenie	1,70
7	špec. zariadenie	1,70
11	zádvieň	2,10
12	chodba	5,74
13	chodba	26,00
14	kancelária	17,10
15	kancelária	8,25
16	predsieň WC	4,37
17	WC	0,99
18	WC	1,08
19	kancelária	19,20
20	kancelária	37,96
21	kancelária	16,56



Zao projektant	Vypracoval kreslí	Formát	
	Ing. Jarmila Slovinková	Datum	V 2004
Investor	SAŽP Banská Bystrica	Učel	Projekt
Názov	Administratívna budova SAŽP, Alžbetina 25, Košice	Architekt	
Preroba	Protipožiarna bezpečnosť stavby	Merito	2004-2005