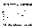
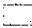
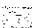


3761

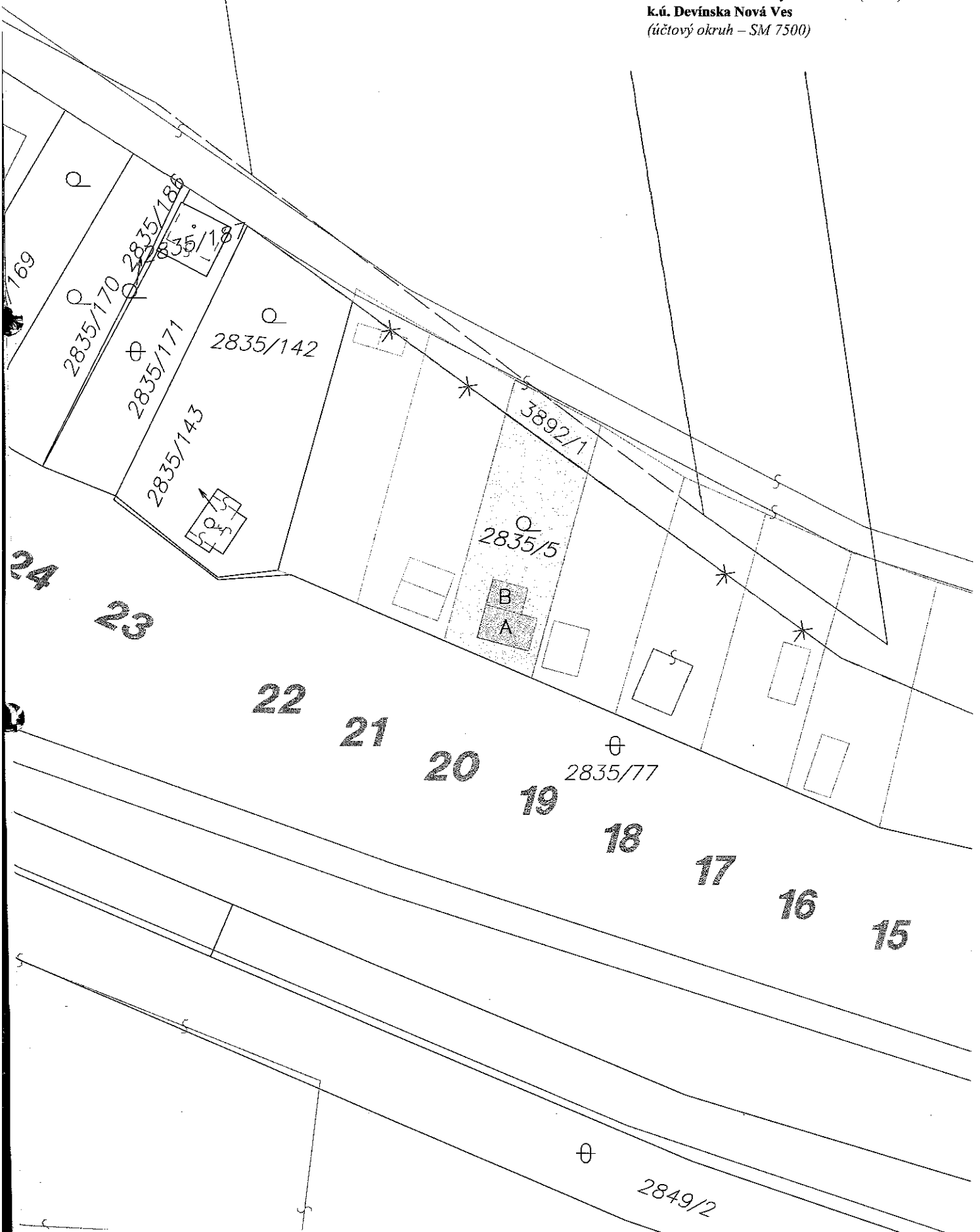
KATASTRÁLNÁ MAPA

-  záhrada - časť parc. reg. E-KN p.č. 3892/1, LV 4513 o výmere 40 m²
-  záhrada - časť parc. reg. C-KN p.č. 2835/5, LV 1225 o výmere 202 m²
-  spevnené plochy časti parc. reg. C-KN p.č. 2835/5, LV 1225:

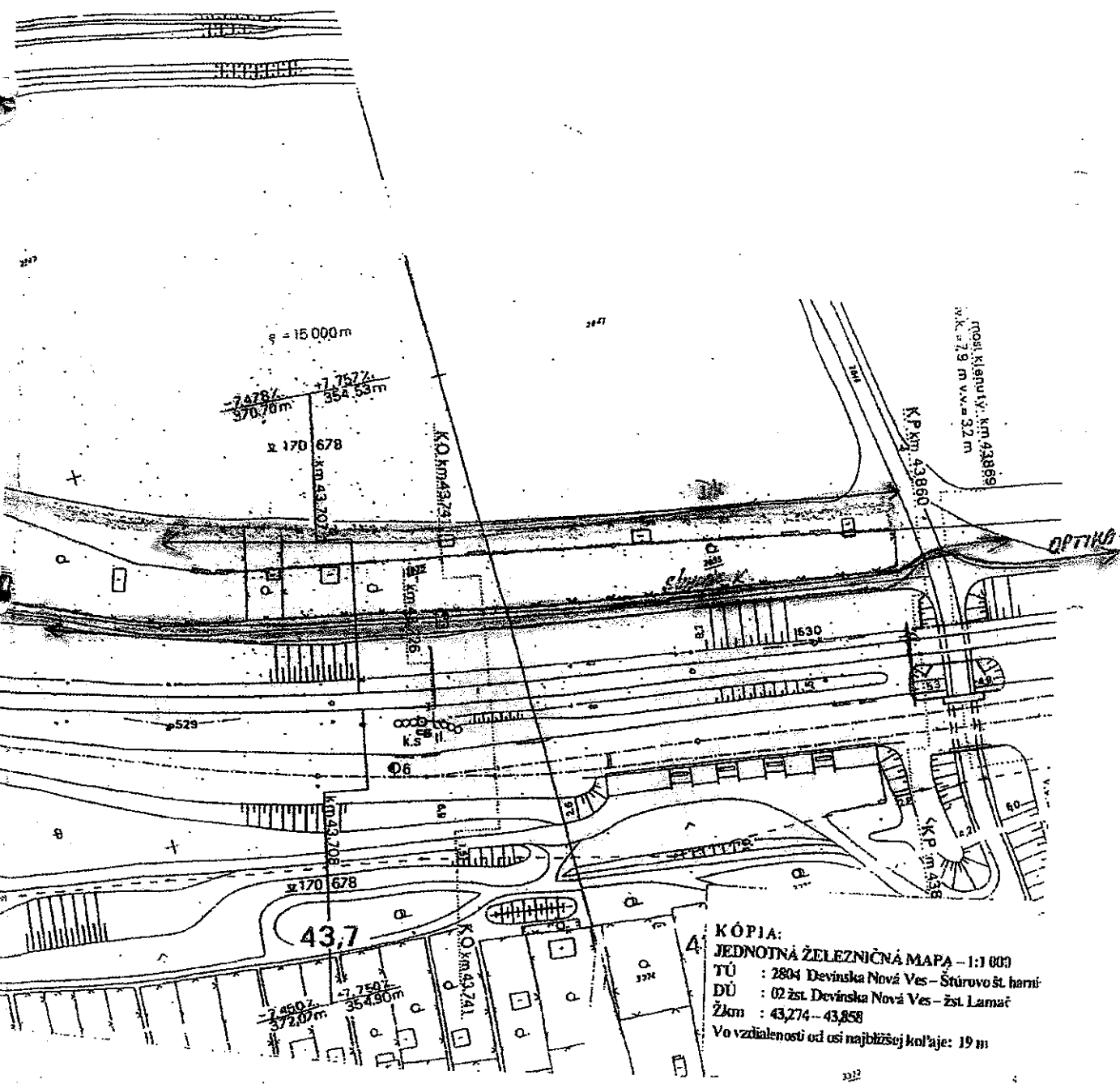
- A - o výmere 19 m² (záhr. chatka)
- B - o výmere 11 m² (terasa)

k.ú. Devínska Nová Ves

(účtový okruh - SM 7500)



PRÍLOHA č. 2



KÓPIA:
 JEDNOTNÁ ŽELEZNIČNÁ MAPA - 1:1 000
 TÚ : 2804 Devínska Nová Ves - Štúrovo št. harrn:
 DÚ : 02 žst. Devínska Nová Ves - žst. Lamač
 Žkm : 43,274 - 43,858
 Vo vzdialenosti od osi najbližšej koľaje: 19 m

PRÍLOHA č. 3

podľa návrh. G.Č.P., orientovaný súdovo
 Gombocová 19.01.2013

30.12.2015

ŽELEZNICA SLOVENSKEJ REPUBLIKY
 STANICE ŽELIŽNICE
 Železnica Slovenskej republiky
 Bratislava

ŽELEZNICA SLOVENSKEJ REPUBLIKY
 STANICE ŽELIŽNICE
 Železnica Slovenskej republiky
 Bratislava

most klanuť. km 43669
 v.k. = 7,9 m v.v. = 32 m

KP km 43660

v.v.k. = 7,5 m
 v.v. = 12 m

KP km 438

KO km 4374

KP km 4378

KO km 437

g = 15 000 m

g = 170 m

g = 170 m

437

KÓPIA:
 4 JEDNOTNÁ ŽELEZNÍČNÁ MAPA - 1:1 000
 TÚ : 2804 Devínska Nová Ves - Štrúrovo št. baranica
 DÚ : 02 št. Devínska Nová Ves - št. Larnac
 Žkm : 43.774 - 43.858
 ... od osi najbližšej koľaje: 19 m

